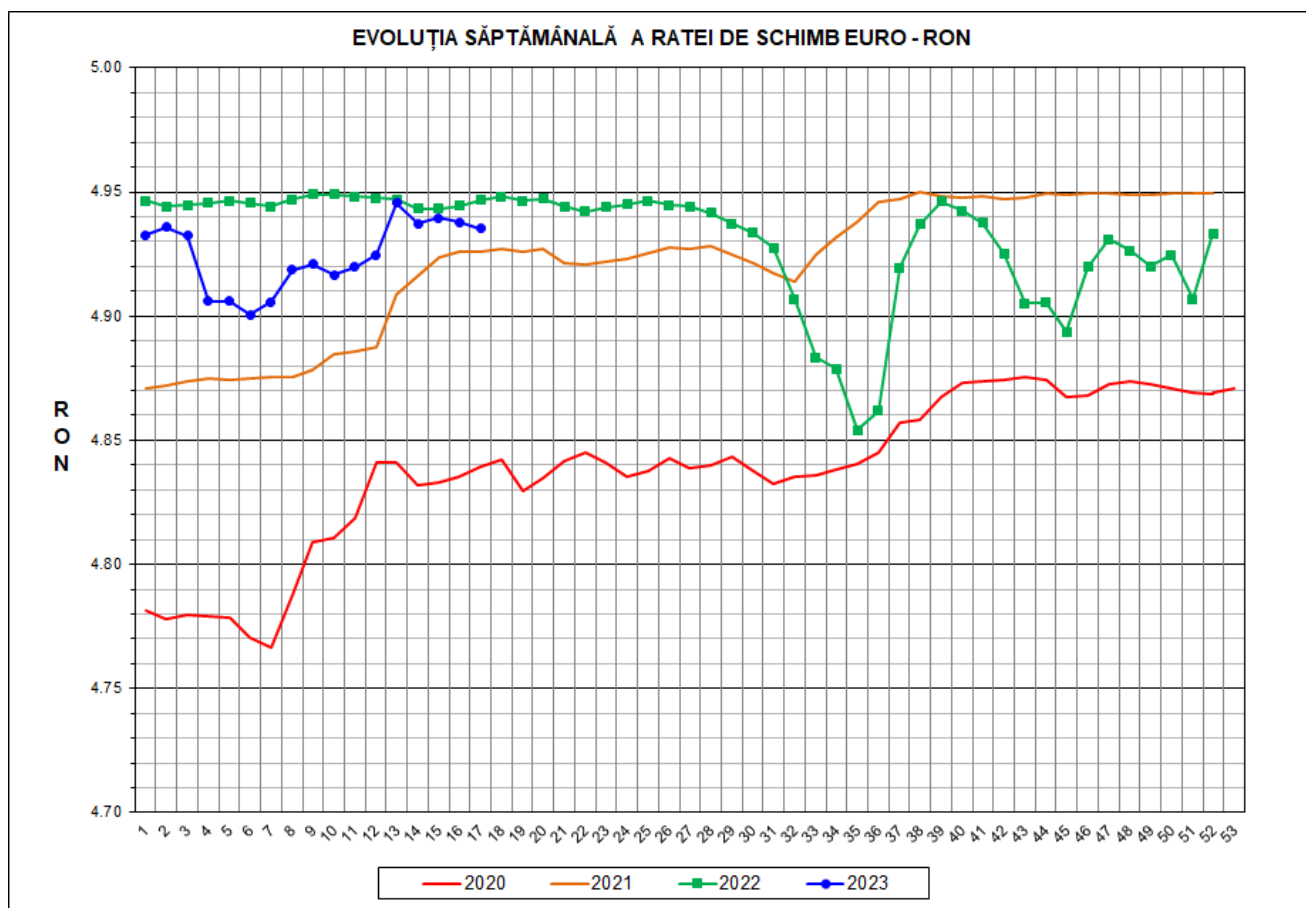




# Prețul de piață al porcilor la intrarea în abator

## Săptămâna 17 (24 – 30 aprilie 2023)



RATA DE SCHIMB EURO - RON			
SĂPT 17/2023	VARIAȚIE		
	1 SĂPT	4 SĂPT	1 AN
1€ = 4.9352 RON	-0.05%	-0.21%	-0.24%



**SITUAȚIA CARCASELOR DE PORCINE CLASIFICATE  
ÎN FUNCȚIE DE PROVENIENȚA PORCILOR SACRIFICAȚI  
IN SĂPTĂMÂNA 24 - 30 APRILIE 2023**

		NUMĂR CARCASE	% DIN TOTAL
PROVENIENȚĂ PORCI SACRIFICAȚI	TRANZACȚII COMERCIALE ÎNTRE ABATOARE ȘI FURNIZORI	42,380	68.68
	FERME PROPRII ALE ABATOARELOR	17,701	28.69
	CRESCUȚI ÎN NUMELE ABATOARELOR	60	0.10
	PRESTĂRI SERVICII	1,565	2.54
<b>TOTAL CARCASE CLASIFICATE CU GREUTATEA CALDĂ 50 - 120 KG</b>		<b>61,706</b>	<b>100.00</b>
DIN CARE DIN COMERȚ INTRACOMUNITAR		2,537	4.11

**Situația porcilor proveniți din tranzacții comerciale  
între abatoare și furnizori care fac obiectul raportării prețurilor  
în săptămâna 24 - 30 aprilie 2023**

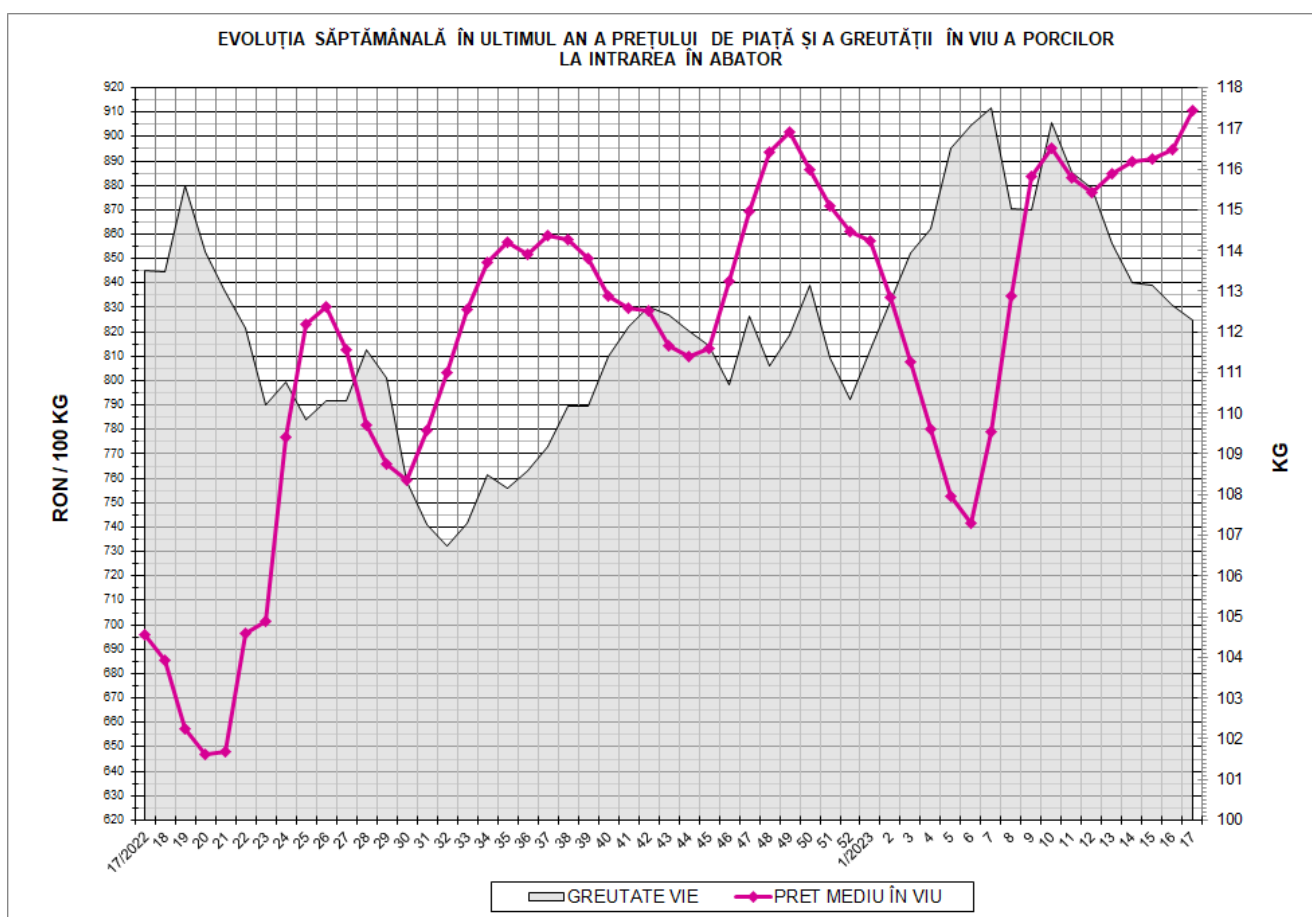
Tip preț la intrarea în abator		Carcase cu greutatea caldă 60 - 120 kg			
		SEUROP		d.c. S+E	
		nr	% din total carcase clasificate	nr	% din total carcase clasificate
În funcție de % carne macră corespunzător claselor de calitate (S, E, U, R, O, P)	în carcasă	0	0.0%	0	0.0%
	în viu	0	0.0%	0	0.0%
Forfetar în viu		42,161	68.3%	40,168	65.1%
Total		42,161	68.3%	40,168	65.1%

Carcase incluse în raportul național de prețuri pentru DG AGRI

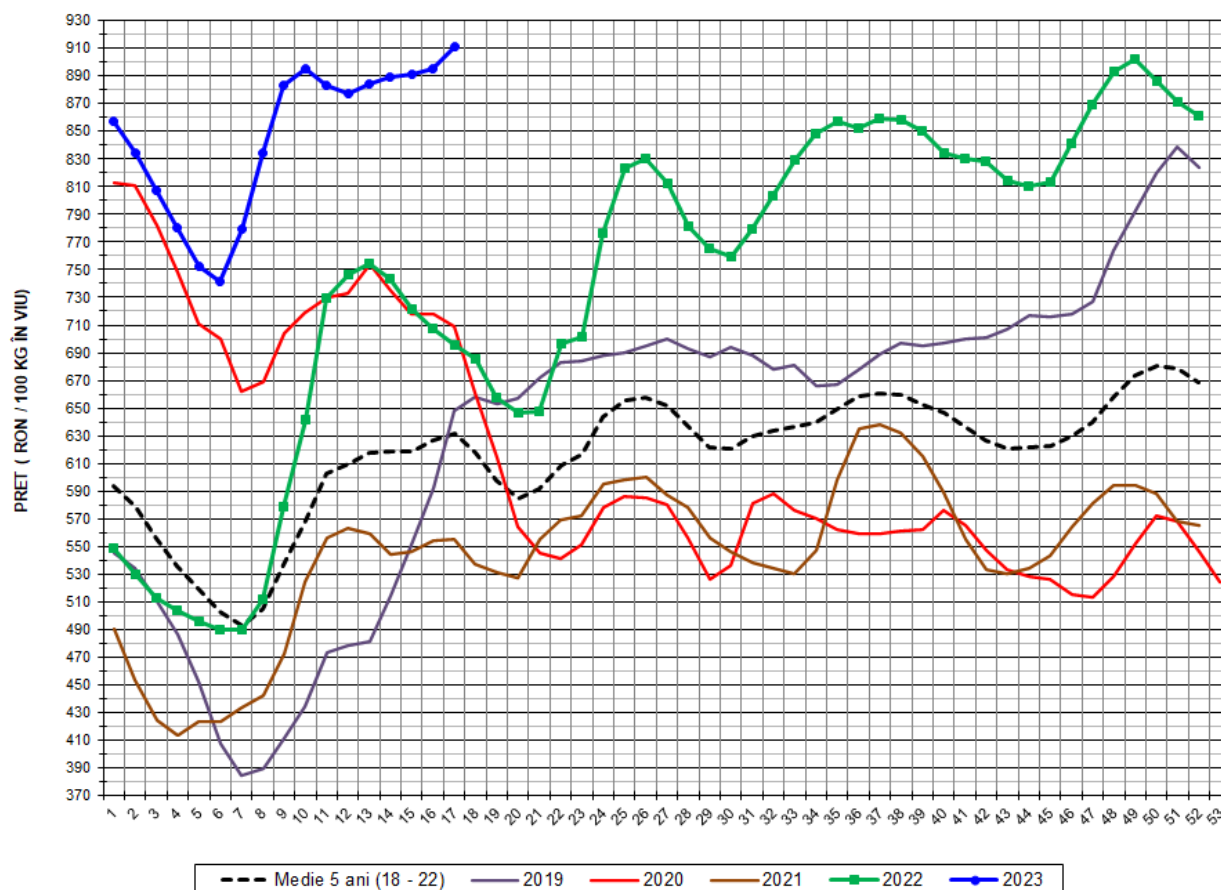


## Prețul de piață al porcilor în săptămâna 24 - 30 aprilie 2023

Clasa	% carne macră	Număr porci	% din total porci	Procent mediu carne macră	Greutate medie (kg)		Preț mediu (RON / 100 kg)	
					vie	carcasă caldă - 2%	viu	carcasă caldă - 2%
S	≥ 60	27,162	64.42	62.4	110.7	85.0	914.69	1191.31
E	≥ 55 - < 60	13,006	30.85	58.2	114.5	88.0	904.93	1178.24
U	≥ 50 - < 55	1,902	4.51	53.4	118.7	91.6	897.03	1162.46
ROP	< 50	91	0.22	46.6	119.9	93.1	893.63	1150.37
<b>TOTAL</b>		<b>42,161</b>	<b>100.00</b>	<b>60.7</b>	<b>112.3</b>	<b>86.2</b>	<b>910.73</b>	<b>1185.72</b>

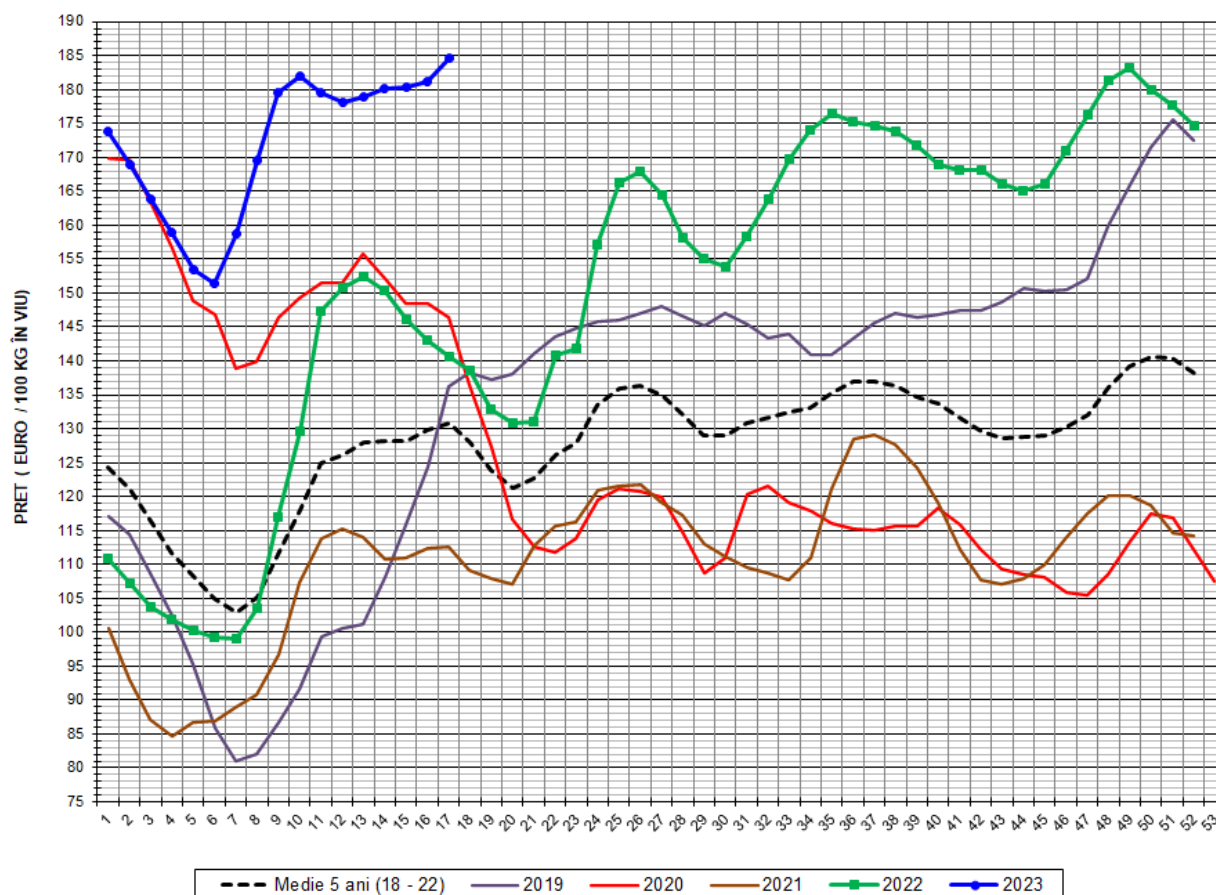


EVOLUȚIA SĂPTĂMÂNALĂ A PREȚULUI DE PIAȚĂ ÎN VIU AL PORCILOR ÎN ROMÂNIA (1)



PREȚ ÎN VIU				
SĂPT 17/2023	VARIAȚIE			
	1 SĂPT	4 SĂPT	1 AN	MEDIE 5 ANI (2018 - 2022)
910.73 RON	1.78%	2.95%	30.85%	44.17%

EVOLUȚIA SĂPTĂMÂNALĂ A PREȚULUI DE PIAȚĂ ÎN VIU AL PORCILOR ÎN ROMÂNIA (2)



PREȚ ÎN VIU				
SĂPT 17/2023	VARIAȚIE			
	1 SĂPT	4 SĂPT	1 AN	MEDIE 5 ANI (2018-2022)
184.54 €	1.84%	3.17%	31.16%	41.03%

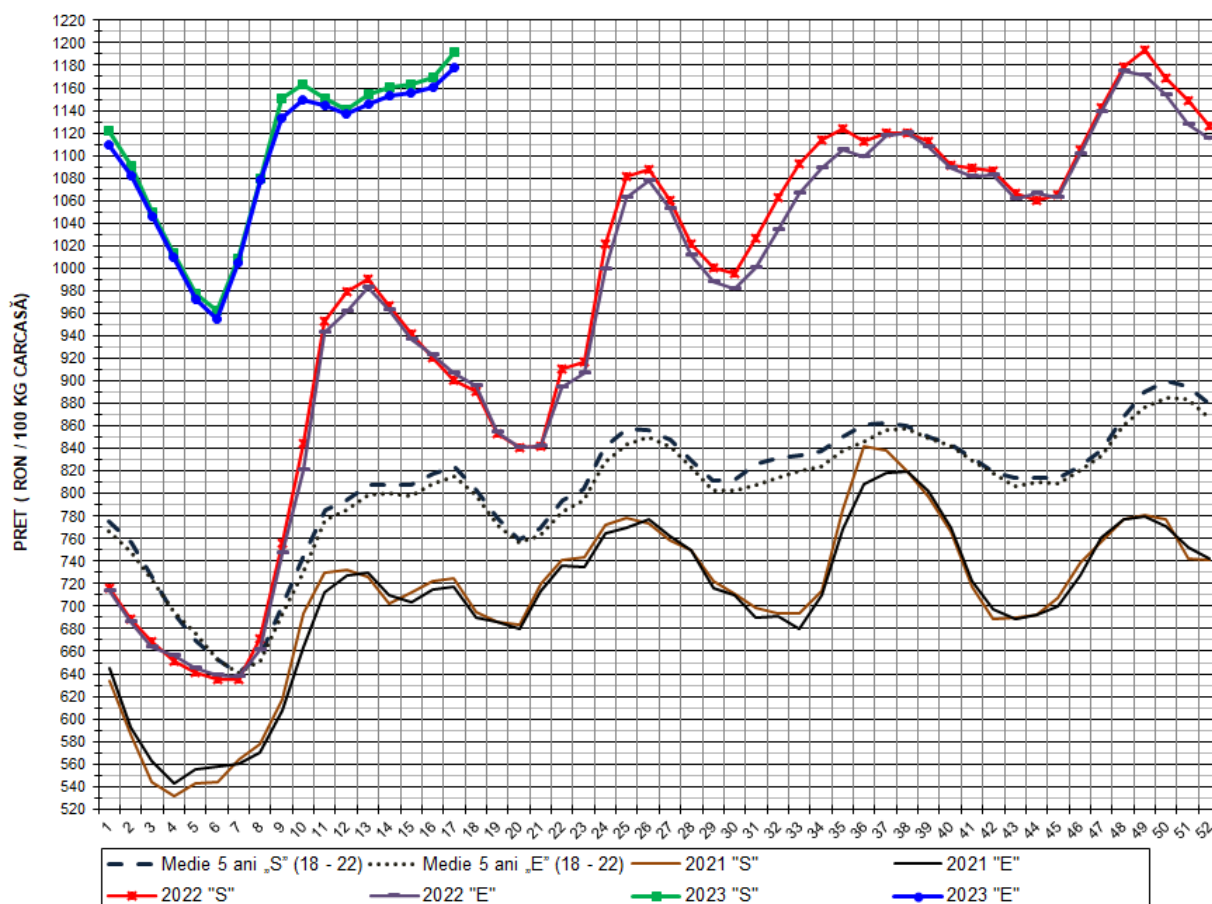
PREȚUL CARCASELOR DE PORCINE CALITATEA STANDARD - CLASELE "S" & "E"  
ÎN SĂPTĂMÂNA 24 - 30 APRILIE 2023

% CARNE MACRĂ		NUMĂR PORCI	% CUMULATIV DIN TOTAL PORCI	GREUTATE (KG)		PREȚ MEDIU (RON/ 100 KG)	
NIVEL GRILA PREȚURI	MEDIE			VIE	CARCASA CALDĂ - 2%	VIU	CARCASA CALDĂ - 2%
≥64	65.1	4,547	10.78	110.03	84.94	918.70	1190.03
63	63.4	4,414	21.25	109.69	84.35	915.09	1189.95
62	62.4	6,157	35.86	110.54	84.85	916.19	1193.62
61	61.5	6,540	51.37	111.58	85.33	915.05	1196.60
60	60.5	5,504	64.42	111.37	85.46	908.98	1184.59
59	59.5	4,739	75.66	113.64	87.30	906.86	1180.54
58	58.5	3,410	83.75	113.60	87.06	905.70	1181.78
57	57.5	2,340	89.30	116.05	89.34	902.07	1171.67
56	56.5	1,527	92.92	115.60	88.95	904.43	1175.34
55	55.5	990	95.27	116.55	89.32	900.85	1175.55
54	54.5	889	97.38	118.47	91.37	897.22	1163.28
53	53.5	487	98.54	120.23	92.79	893.53	1157.70
52	52.5	205	99.02	119.86	92.80	900.83	1163.45
51	51.5	161	99.40	118.63	91.66	897.61	1161.78
≤50	49.1	251	100.00	115.83	89.40	898.50	1164.11
MEDIE	60.7	42,161	100.00	112.28	86.24	910.73	1185.72

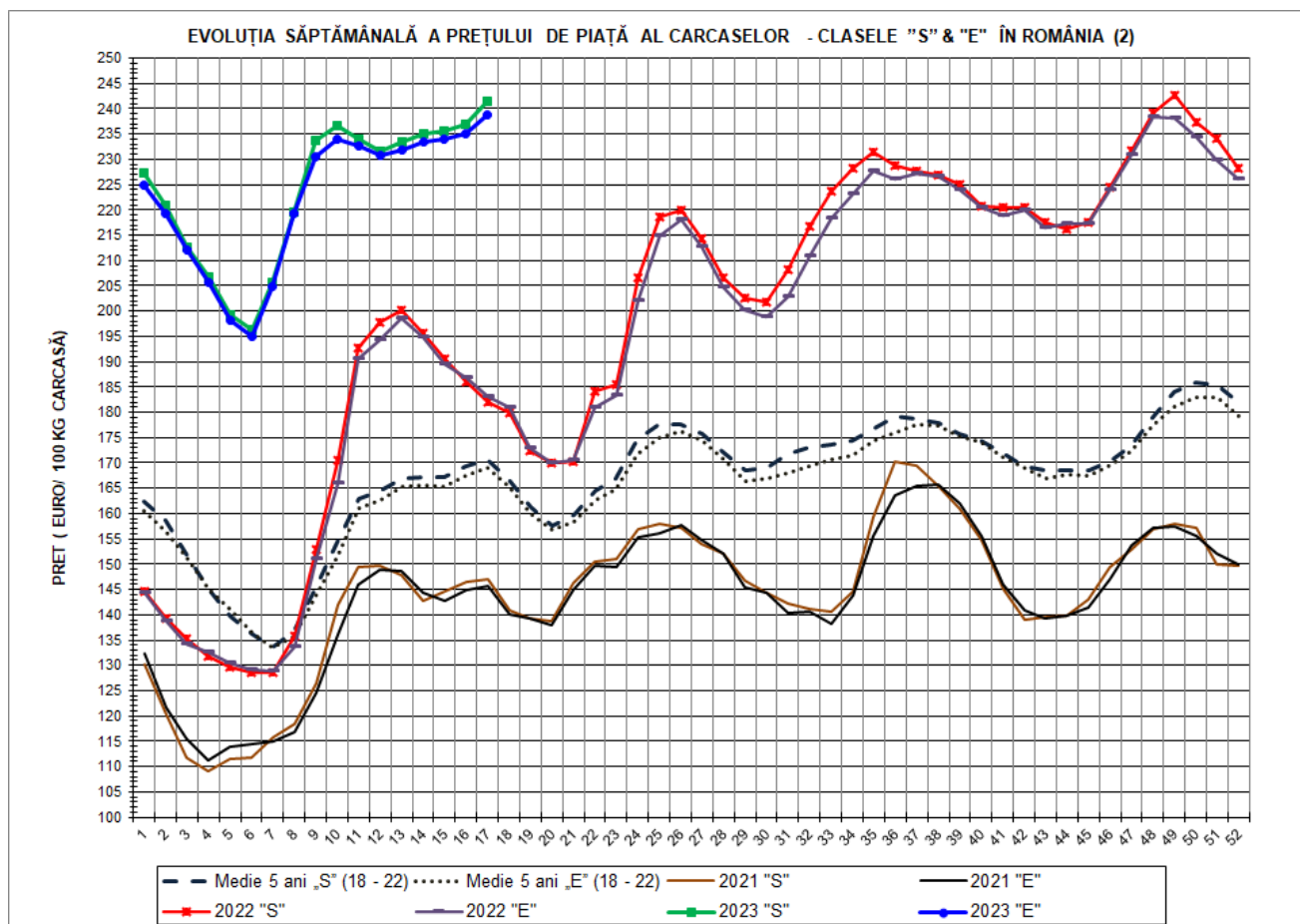
Interval optim % carne macră



EVOLUȚIA SĂPTĂMÂNALĂ A PREȚULUI DE PIAȚĂ AL CARCASELOR - CLASELE "S" & "E" ÎN ROMÂNIA (1)



PREȚ NAȚIONAL CARCASE CALITATEA STANDARD - CLASELE "S"&"E"					
CLASA	PREȚ SĂPT 17/2023	VARIAȚIE			
		1 SĂPT	4 SĂPT	1 AN	MEDIE 5 ANI
S	1,191.31 RON	1.84%	3.16%	32.33%	44.53%
E	1,178.24 RON	1.47%	2.81%	30.01%	44.43%



<b>PREȚ NAȚIONAL CARCASE</b>					
<b>CALITATEA STANDARD - CLASELE "S" &amp; "E"</b>					
<b>CLASA</b>	<b>PREȚ SAPT 17/2023</b>	<b>VARIAȚIE</b>			
		<b>1 SĂPT</b>	<b>4 SĂPT</b>	<b>1 AN</b>	<b>MEDIE 5 ANI</b>
<b>S</b>	<b>241.39 €</b>	<b>1.90%</b>	<b>3.38%</b>	<b>32.64%</b>	<b>41.37%</b>
<b>E</b>	<b>238.74 €</b>	<b>1.53%</b>	<b>3.02%</b>	<b>30.32%</b>	<b>41.30%</b>





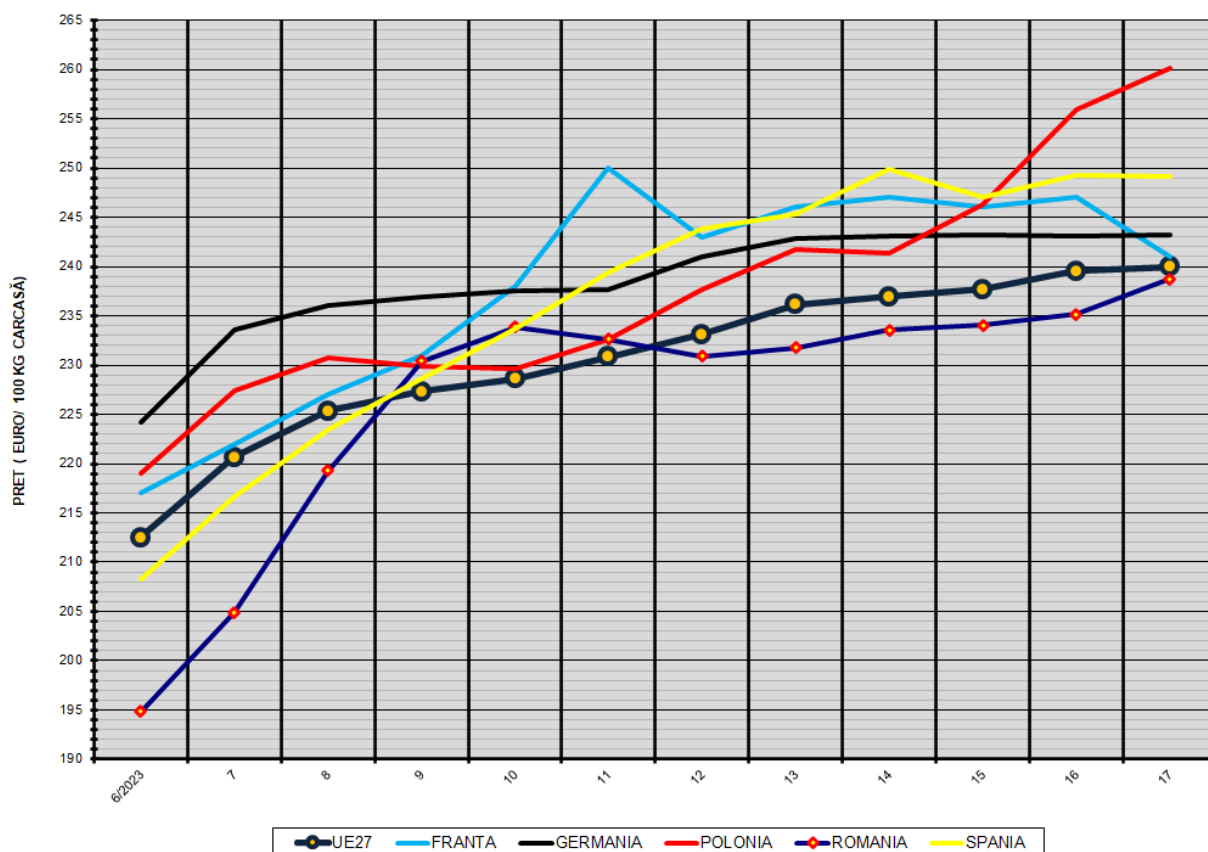
**% PREȚ DE PIAȚĂ ÎN ROMÂNIA ȘI ÎN UE27 vs PRAGUL (PREȚUL) DE REFERINȚĂ UE27**

SAPTAMANA	PREȚ (EUR)					% PREȚ vs PRAGUL (PREȚUL) DE REFERINȚĂ UE27 (*)				
	ROMÂNIA			UE27		ROMÂNIA			UE27	
	"S"	"E"	"S" + "E"	"S"	"E"	"S"	"E"	"S" + "E"	"S"	"E"
43/2022	217.48	216.49	217.13	205.12	198.37	144.08%	143.43%	143.86%	135.89%	131.42%
44	216.23	217.30	216.60	203.18	197.86	143.26%	143.97%	143.50%	134.61%	131.09%
45	217.61	217.20	217.47	201.96	197.59	144.17%	143.90%	144.08%	133.80%	130.91%
46	224.55	223.87	224.32	200.98	197.31	148.77%	148.32%	148.61%	133.15%	130.72%
47	231.79	230.95	231.50	202.16	199.37	153.56%	153.01%	153.37%	133.93%	132.08%
48	239.17	238.40	238.89	204.89	203.41	158.46%	157.94%	158.27%	135.74%	134.76%
49	242.54	238.13	240.96	205.94	204.83	160.69%	157.77%	159.64%	136.44%	135.70%
50	237.43	234.41	236.31	206.63	204.96	157.30%	155.30%	156.56%	136.90%	135.79%
51	234.22	229.90	232.59	206.46	204.51	155.18%	152.32%	154.09%	136.78%	135.49%
52	228.25	226.09	227.51	205.46	203.63	151.22%	149.79%	150.73%	136.12%	134.91%
1/2023	227.38	224.96	226.60	205.44	203.49	150.65%	149.04%	150.12%	136.11%	134.81%
2	220.94	219.24	220.31	204.16	202.80	146.38%	145.25%	145.96%	135.26%	134.36%
3	212.73	211.97	212.45	205.54	201.65	140.94%	140.43%	140.75%	136.17%	133.60%
4	206.71	205.72	206.36	206.92	202.37	136.95%	136.29%	136.71%	137.09%	134.08%
5	199.30	198.27	198.94	209.06	205.11	132.04%	131.36%	131.80%	138.51%	135.89%
6	196.35	194.86	195.82	216.06	212.52	130.08%	129.10%	129.73%	143.15%	140.80%
7	205.63	204.88	205.35	223.77	220.64	136.23%	135.74%	136.05%	148.25%	146.18%
8	219.61	219.30	219.49	228.63	225.37	145.49%	145.29%	145.42%	151.47%	149.31%
9	233.80	230.39	232.59	231.60	227.30	154.90%	152.64%	154.10%	153.44%	150.59%
10	236.68	233.86	235.70	234.13	228.63	156.80%	154.94%	156.15%	155.12%	151.47%
11	233.91	232.64	233.47	235.77	230.83	154.97%	154.13%	154.68%	156.20%	152.93%
12	231.61	230.90	231.36	239.24	233.13	153.45%	152.97%	153.28%	158.50%	154.45%
13	233.49	231.73	232.86	240.96	236.14	154.69%	153.53%	154.28%	159.64%	156.45%
14	235.07	233.54	234.52	243.77	236.97	155.74%	154.72%	155.37%	161.50%	156.99%
15	235.59	234.07	235.05	243.92	237.72	156.08%	155.08%	155.72%	161.60%	157.49%
16	236.90	235.15	236.29	244.60	239.53	156.95%	155.79%	156.55%	162.05%	158.69%
17	241.39	238.74	240.51	244.84	239.98	159.93%	158.17%	159.34%	162.21%	158.99%

(\*) 150.939 EUR conform Art. 7 [1] al Reg. [UE] nr. 1308/2013



EVOLUȚIA SĂPTĂMĂNALĂ A PREȚULUI CLASA "E" ÎN UE27 ȘI ÎN CÂTEVA STATE MEMBRE



COMPARAȚII DE PREȚURI

SĂPT 17/2023 =	UE27	FR	DE	PL	RO	ES	RO vs UE27	RO vs FR	RO vs DE	RO vs PL	RO vs ES
	239.98 €	241.00 €	243.16 €	260.18 €	238.74 €	249.16 €	-1.24 € -0.5%	-2.26 € -0.9%	-4.42 € -1.8%	-21.44 € -8.2%	-10.42 € -4.2%



PREȚUL CARCASELOR DIN CLASA "E" ÎN STATELE MEMBRE (FĂRĂ GRECIA, ITALIA, MALTA)  
VERSUS PREȚUL UE27 ÎN SĂPTĂMÂNA 24 - 30 APRILIE 2023

