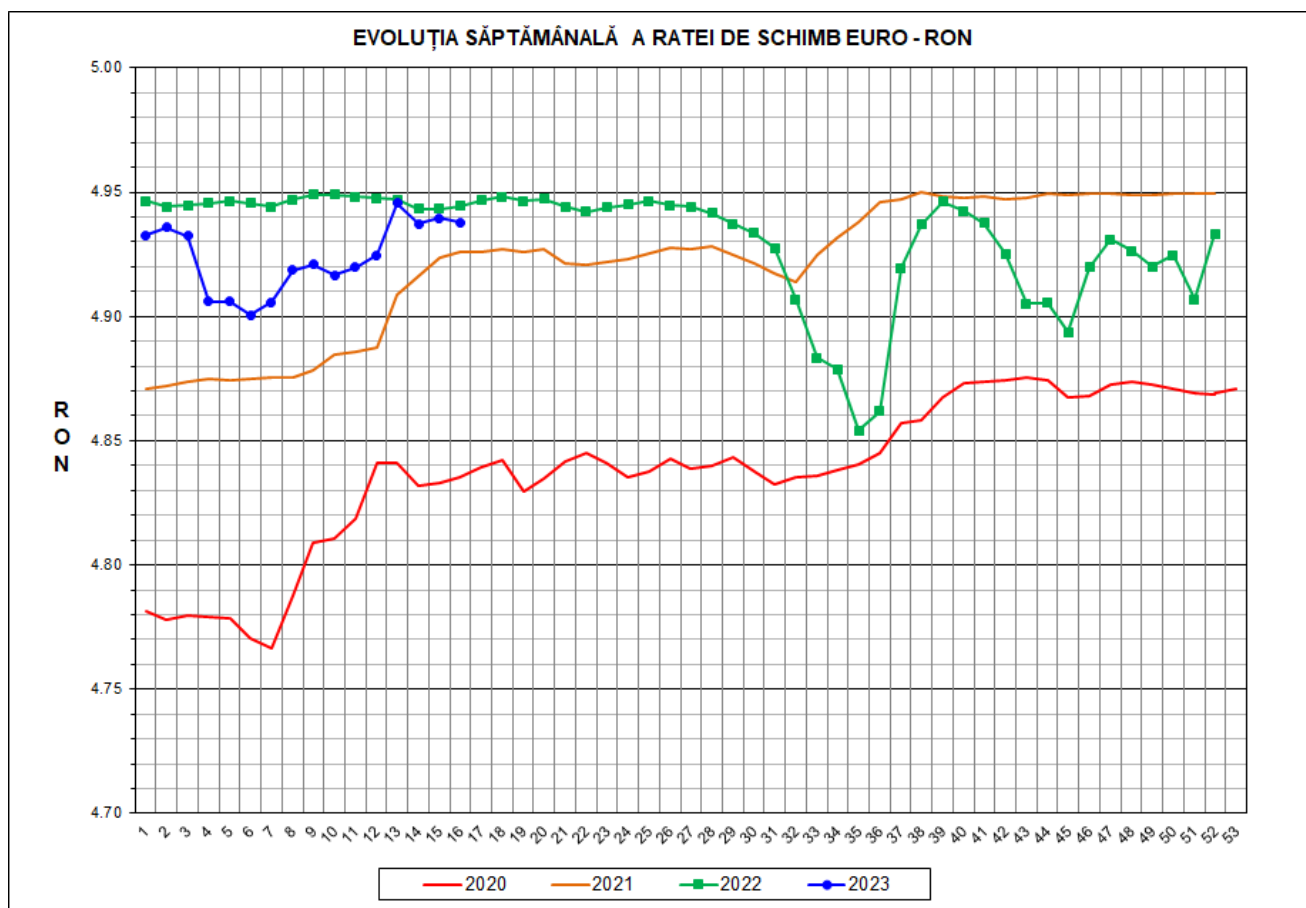




# Prețul de piață al porcilor la intrarea în abator

## Săptămâna 16 (17 – 23 aprilie 2023)



RATA DE SCHIMB EURO - RON			
SĂPT 16/2023	VARIAȚIE		
	1 SĂPT	4 SĂPT	1 AN
1€ = 4.9379 RON	-0.04%	0.27%	-0.14%



**SITUAȚIA CARCASELOR DE PORCINE CLASIFICATE  
ÎN FUNCȚIE DE PROVENIENȚA PORCILOR SACRIFICAȚI  
IN SĂPTĂMÂNA 17 - 23 APRILIE 2023**

		NUMĂR CARCASE	% DIN TOTAL
PROVENIENȚĂ PORCI SACRIFICAȚI	TRANZAȚII COMERCIALE ÎNTRE ABATOARE ȘI FURNIZORI	41,965	64.29
	FERME PROPRII ALE ABATOARELOR	22,186	33.99
	CRESCUȚI ÎN NUMELE ABATOARELOR	0	0.00
	PRESTĂRI SERVICII	1,124	1.72
<b>TOTAL CARCASE CLASIFICATE CU GREUTATEA CALDĂ 50 - 120 KG</b>		<b>65,275</b>	<b>100.00</b>
DIN CARE DIN COMERȚ INTRACOMUNITAR		1,705	2.61

Situația porcilor proveniți din tranzacții comerciale  
între abatoare și furnizori care fac obiectul raportării prețurilor  
în săptămâna 17 - 23 aprilie 2023

Tip preț la intrarea în abator		Carcase cu greutatea caldă 60 - 120 kg			
		SEUROP		d.c. S+E	
		nr	% din total carcase clasificate	nr	% din total carcase clasificate
În funcție de % carne macră corespunzător claselor de calitate (S, E, U, R, O, P)	în carcasă	0	0.0%	0	0.0%
	în viu	0	0.0%	0	0.0%
Forfetar în viu		41,798	64.0%	39,824	61.0%
Total		41,798	64.0%	39,824	61.0%

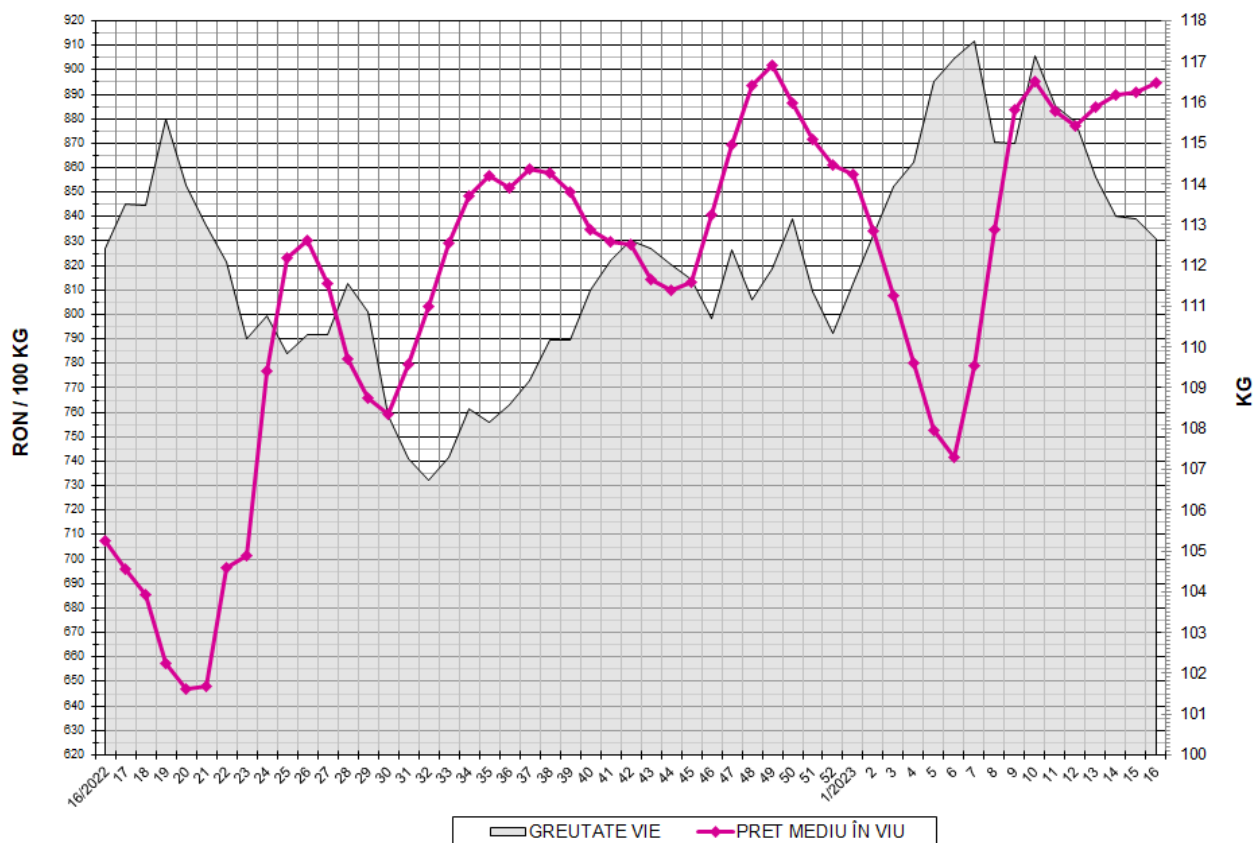
Carcase incluse în raportul național de prețuri pentru DG AGRI



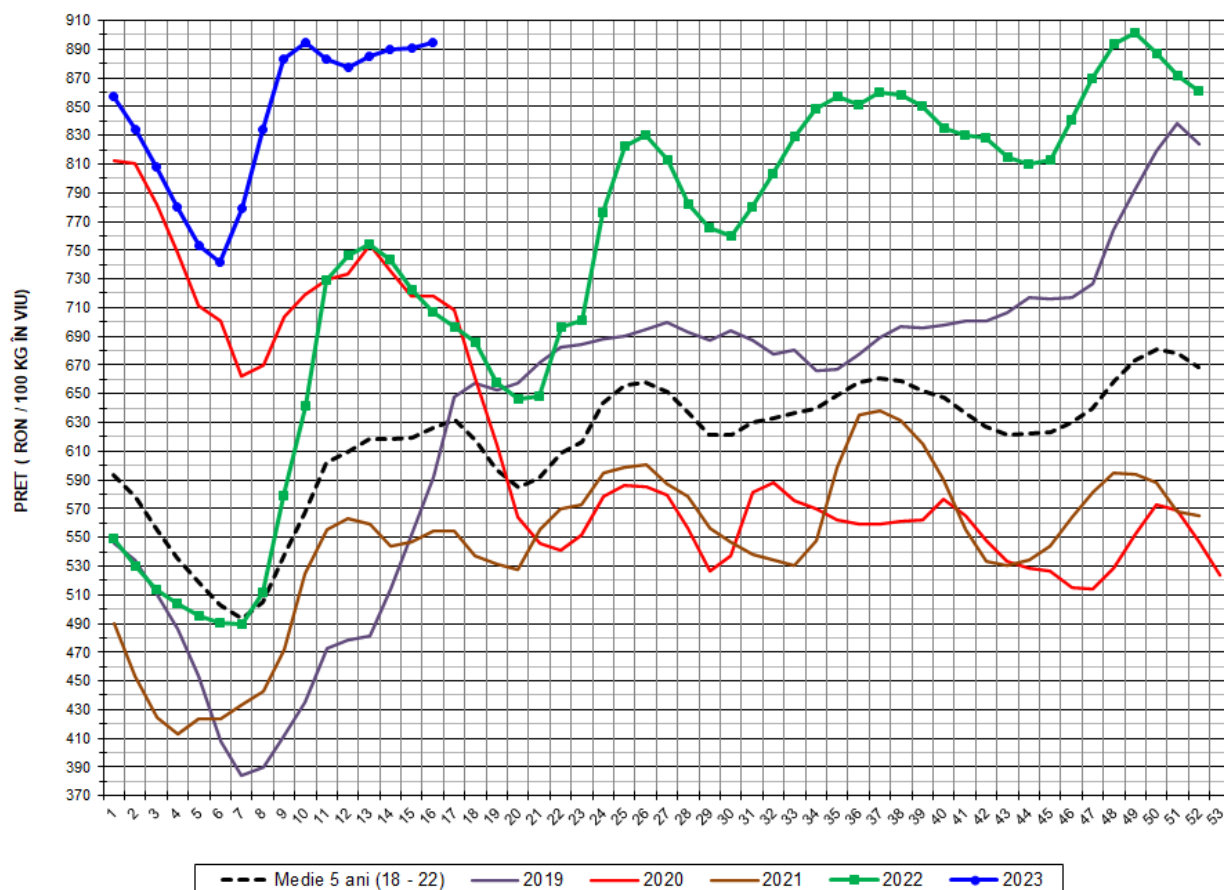
## Prețul de piață al porcilor în săptămâna 17 - 23 aprilie 2023

Clasa	% carne macră	Număr porci	% din total porci	Procent mediu carne macră	Greutate medie (kg)		Preț mediu (RON / 100 kg)	
					vie	carcasă caldă - 2%	viu	carcasă caldă - 2%
S	≥ 60	26,292	62.90	62.4	111.2	85.4	898.33	1169.77
E	≥ 55 - < 60	13,532	32.37	58.2	114.5	87.8	889.79	1161.16
U	≥ 50 - < 55	1,816	4.34	53.4	118.1	90.8	882.51	1148.43
ROP	< 50	158	0.38	46.9	118.0	90.3	895.59	1169.30
<b>TOTAL</b>		<b>41,798</b>	<b>100.00</b>	<b>60.6</b>	<b>112.6</b>	<b>86.4</b>	<b>894.79</b>	<b>1165.96</b>

**EVOLUȚIA SĂPTĂMĂNALĂ ÎN ULTIMUL AN A PREȚULUI DE PIAȚĂ ȘI A GREUTĂȚII ÎN VIU A PORCILOR LA INTRAREA ÎN ABATOR**

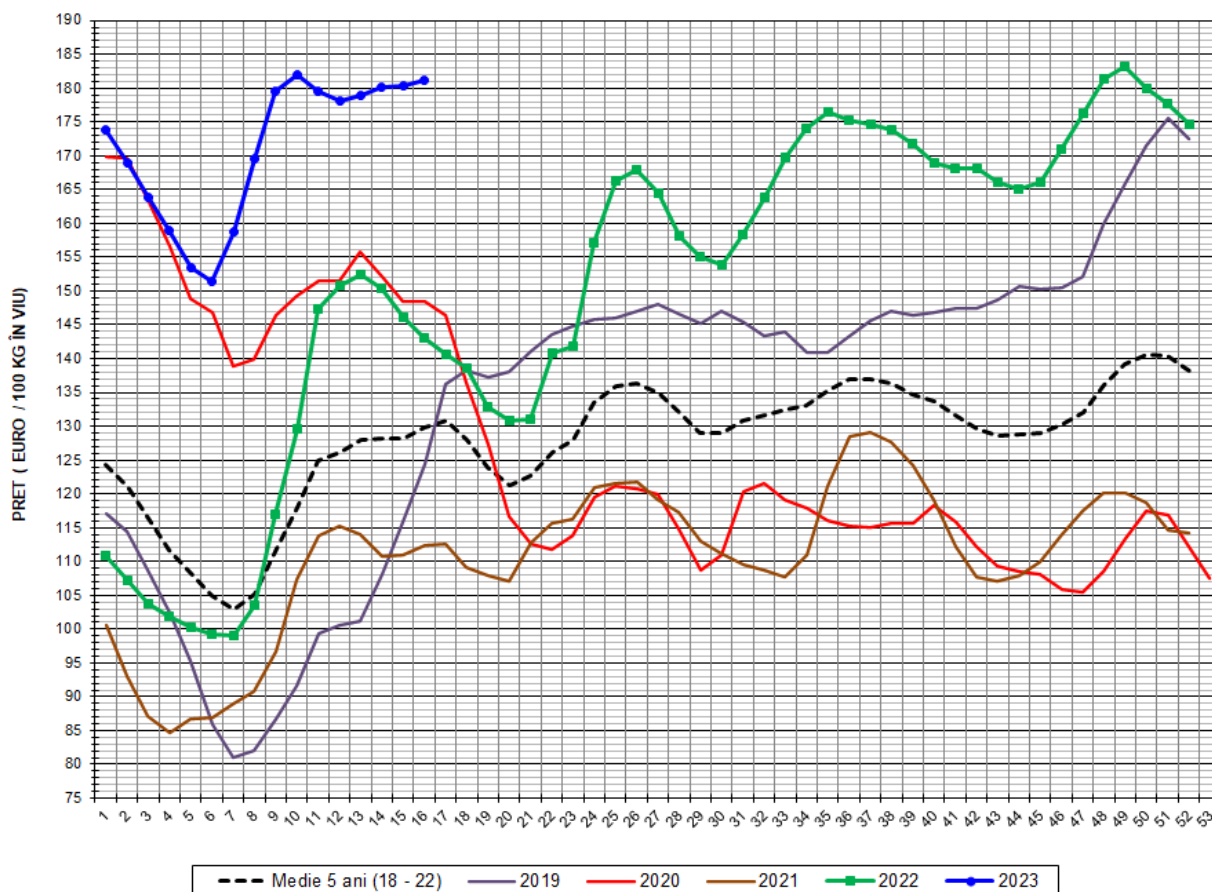


EVOLUȚIA SĂPTĂMÂNALĂ A PREȚULUI DE PIAȚĂ ÎN VIU AL PORCILOR ÎN ROMÂNIA (1)



PREȚ ÎN VIU				
SĂPT 16/2023	VARIAȚIE			
	1 SĂPT	4 SĂPT	1 AN	MEDIE 5 ANI (2018 - 2022)
894.79 RON	0.44%	2.00%	26.48%	42.83%

EVOLUȚIA SĂPTĂMÂNALĂ A PREȚULUI DE PIAȚĂ ÎN VIU AL PORCILOR ÎN ROMÂNIA (2)



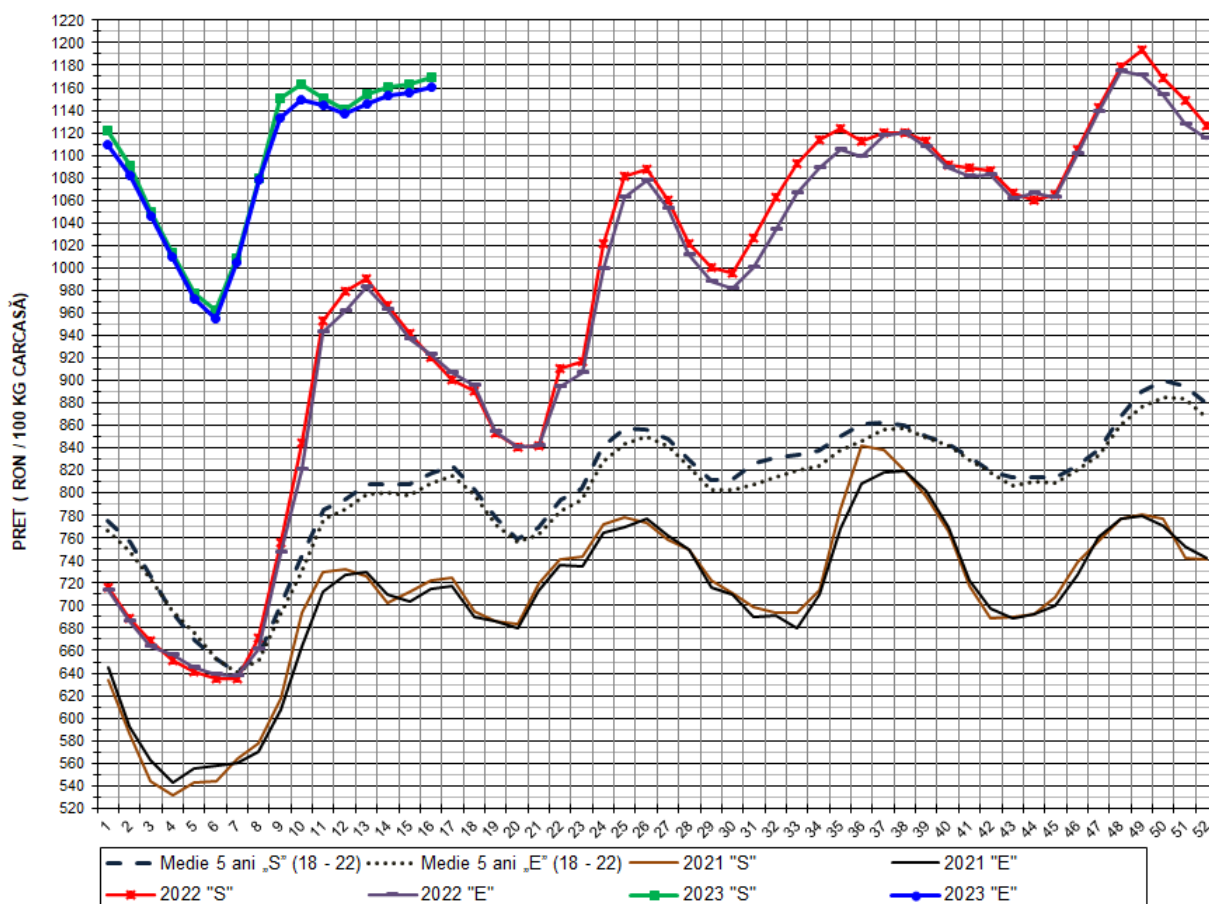
PREȚ ÎN VIU				
SĂPT 16/2023	VARIAȚIE			
	1 SĂPT	4 SĂPT	1 AN	MEDIE 5 ANI (2018-2022)
181.21 €	0.48%	1.73%	26.65%	39.64%

PREȚUL CARCASELOR DE PORCINE CALITATEA STANDARD - CLASELE "S" & "E"  
ÎN SĂPTĂMÂNA 17 - 23 APRILIE 2023

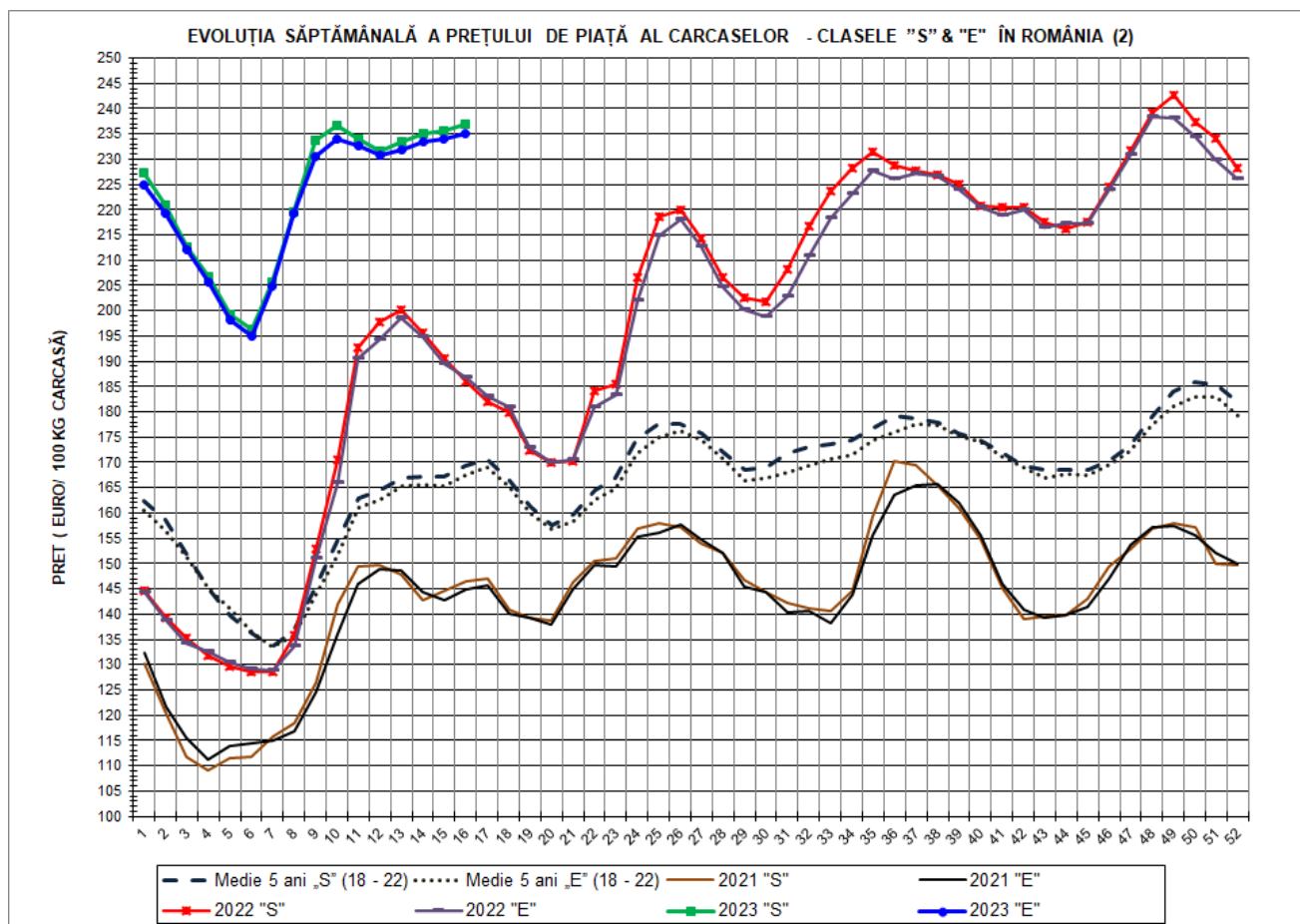
% CARNE MACRĂ		NUMĂR PORCI	% CUMULATIV DIN TOTAL PORCI	GREUTATE (KG)		PREȚ MEDIU (RON/ 100 KG)	
NIVEL GRILA PREȚURI	MEDIE			VIE	CARCASA CALDĂ - 2%	VIU	CARCASA CALDĂ - 2%
≥64	65.1	4,312	10.32	111.08	85.79	899.07	1164.07
63	63.4	4,133	20.20	110.28	84.94	897.38	1165.03
62	62.4	5,782	34.04	110.41	84.98	900.07	1169.34
61	61.5	6,654	49.96	111.71	85.47	898.52	1174.36
60	60.5	5,411	62.90	112.44	85.95	896.43	1172.73
59	59.5	5,090	75.08	113.71	86.97	891.28	1165.34
58	58.5	3,598	83.69	113.05	86.59	889.76	1161.65
57	57.5	2,275	89.13	116.89	89.75	889.17	1158.12
56	56.5	1,494	92.71	115.94	89.16	889.06	1156.10
55	55.5	1,075	95.28	116.56	89.44	885.28	1153.74
54	54.5	892	97.41	117.11	89.94	882.03	1148.51
53	53.5	381	98.32	122.68	94.37	882.29	1146.98
52	52.5	215	98.84	121.66	93.48	889.24	1157.30
51	51.5	121	99.13	122.22	94.49	882.93	1141.98
≤50	49.0	365	100.00	112.42	86.11	885.49	1156.06
MEDIE	60.6	41,798	100.00	112.64	86.44	894.79	1165.96

Interval optim % carne macră

EVOLUȚIA SĂPTĂMÂNALĂ A PREȚULUI DE PIAȚĂ AL CARCASELOR - CLASELE "S" & "E" ÎN ROMÂNIA (1)



PREȚ NAȚIONAL CARCASE CALITATEA STANDARD - CLASELE "S" & "E"					
CLASA	PREȚ SĂPT 16/2023	VARIAȚIE			
		1 SĂPT	4 SĂPT	1 AN	MEDIE 5 ANI
S	1,169.77 RON	0.52%	2.56%	27.12%	43.06%
E	1,161.16 RON	0.42%	2.12%	25.74%	43.61%



<b>PREȚ NAȚIONAL CARCASE</b>					
<b>CALITATEA STANDARD - CLASELE "S"&amp;"E"</b>					
CLASA	PREȚ SAPT 16/2023	VARIAȚIE			
		1 SĂPT	4 SĂPT	1 AN	MEDIE 5 ANI
<b>S</b>	<b>236.90 €</b>	<b>0.56%</b>	<b>2.28%</b>	<b>27.29%</b>	<b>39.85%</b>
<b>E</b>	<b>235.15 €</b>	<b>0.46%</b>	<b>1.84%</b>	<b>25.91%</b>	<b>40.42%</b>



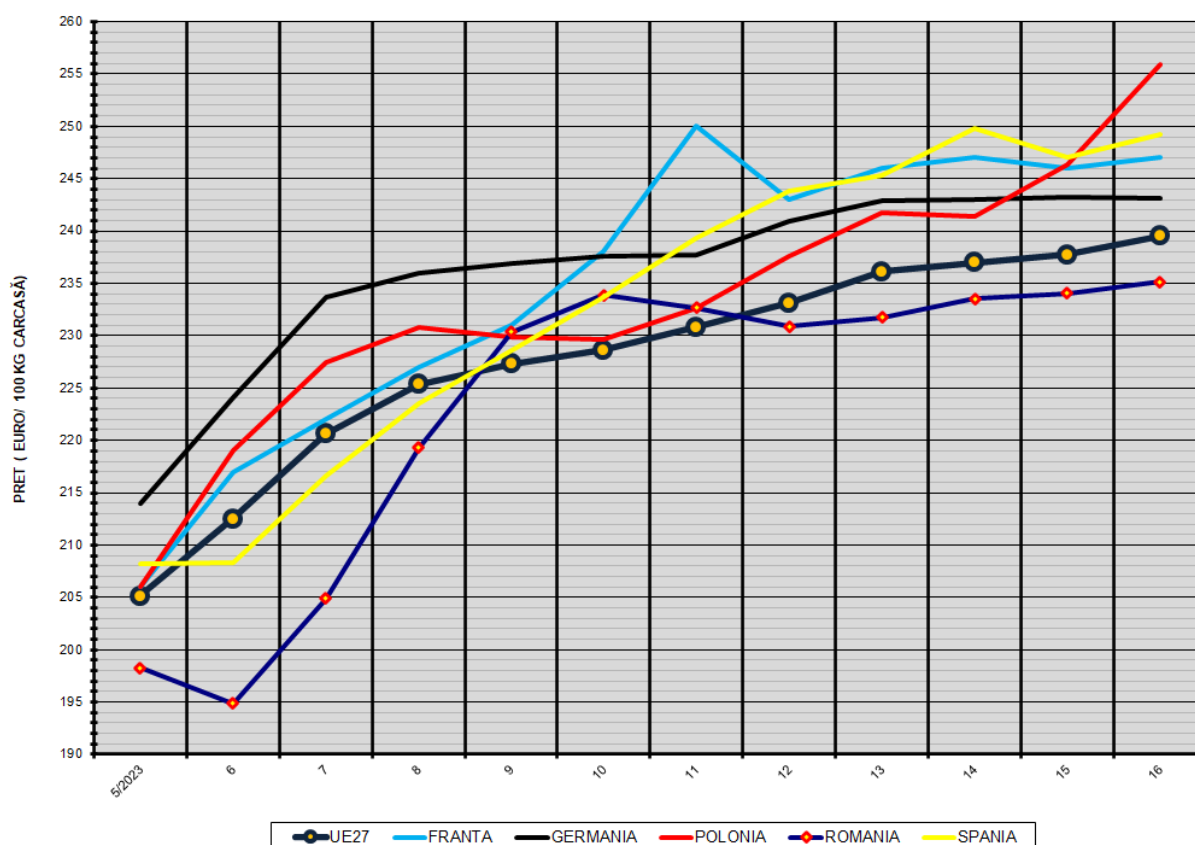


**% PREȚ DE PIAȚĂ ÎN ROMÂNIA ȘI ÎN UE27 vs PRAGUL (PREȚUL) DE REFERINȚĂ UE27**

SAPTAMANA	PREȚ (EUR)					% PREȚ vs PRAGUL (PREȚUL) DE REFERINȚĂ UE27 (*)				
	ROMÂNIA			UE27		ROMÂNIA			UE27	
	"S"	"E"	"S" + "E"	"S"	"E"	"S"	"E"	"S" + "E"	"S"	"E"
42/2022	220.53	219.89	220.31	208.47	202.36	146.11%	145.68%	145.96%	138.11%	134.07%
43	217.48	216.49	217.13	205.12	198.37	144.08%	143.43%	143.86%	135.89%	131.42%
44	216.23	217.30	216.60	203.18	197.86	143.26%	143.97%	143.50%	134.61%	131.09%
45	217.61	217.20	217.47	201.96	197.59	144.17%	143.90%	144.08%	133.80%	130.91%
46	224.55	223.87	224.32	200.98	197.31	148.77%	148.32%	148.61%	133.15%	130.72%
47	231.79	230.95	231.50	202.16	199.37	153.56%	153.01%	153.37%	133.93%	132.08%
48	239.17	238.40	238.89	204.89	203.41	158.46%	157.94%	158.27%	135.74%	134.76%
49	242.54	238.13	240.96	205.94	204.83	160.69%	157.77%	159.64%	136.44%	135.70%
50	237.43	234.41	236.31	206.63	204.96	157.30%	155.30%	156.56%	136.90%	135.79%
51	234.22	229.90	232.59	206.46	204.51	155.18%	152.32%	154.09%	136.78%	135.49%
52	228.25	226.09	227.51	205.46	203.63	151.22%	149.79%	150.73%	136.12%	134.91%
1/2023	227.38	224.96	226.60	205.44	203.49	150.65%	149.04%	150.12%	136.11%	134.81%
2	220.94	219.24	220.31	204.16	202.80	146.38%	145.25%	145.96%	135.26%	134.36%
3	212.73	211.97	212.45	205.54	201.65	140.94%	140.43%	140.75%	136.17%	133.60%
4	206.71	205.72	206.36	206.92	202.37	136.95%	136.29%	136.71%	137.09%	134.08%
5	199.30	198.27	198.94	209.06	205.11	132.04%	131.36%	131.80%	138.51%	135.89%
6	196.35	194.86	195.82	216.06	212.52	130.08%	129.10%	129.73%	143.15%	140.80%
7	205.63	204.88	205.35	223.77	220.64	136.23%	135.74%	136.05%	148.25%	146.18%
8	219.61	219.30	219.49	228.63	225.37	145.49%	145.29%	145.42%	151.47%	149.31%
9	233.80	230.39	232.59	231.60	227.30	154.90%	152.64%	154.10%	153.44%	150.59%
10	236.68	233.86	235.70	234.13	228.63	156.80%	154.94%	156.15%	155.12%	151.47%
11	233.91	232.64	233.47	235.77	230.83	154.97%	154.13%	154.68%	156.20%	152.93%
12	231.61	230.90	231.36	239.24	233.13	153.45%	152.97%	153.28%	158.50%	154.45%
13	233.49	231.73	232.86	240.96	236.14	154.69%	153.53%	154.28%	159.64%	156.45%
14	235.07	233.54	234.52	243.77	236.97	155.74%	154.72%	155.37%	161.50%	156.99%
15	235.59	234.07	235.05	243.92	237.72	156.08%	155.08%	155.72%	161.60%	157.49%
16	236.90	235.15	236.29	244.60	239.53	156.95%	155.79%	156.55%	162.05%	158.69%

(\*) 150.939 EUR conform Art. 7 [1] al Reg. [UE] nr. 1308/2013

EVOLUȚIA SĂPTĂMĂNALĂ A PREȚULUI CLASA "E" ÎN UE27 ȘI ÎN CÂTEVA STATE MEMBRE



COMPARAȚII DE PREȚURI

SĂPT 16/2023 =	UE27	FR	DE	PL	RO	ES	RO vs UE27	RO vs FR	RO vs DE	RO vs PL	RO vs ES
	239.53 €	247.00 €	243.12 €	255.93 €	235.15 €	249.24 €	-4.37 € -1.8%	-11.85 € -4.8%	-7.97 € -3.3%	-20.78 € -8.1%	-14.09 € -5.7%



PREȚUL CARCASELOR DIN CLASA "E" ÎN STATELE MEMBRE (FĂRĂ GRECIA, IRLANDA, ITALIA)  
VERSUS PREȚUL UE27 ÎN SĂPTĂMÂNA 17 - 23 APRILIE 2023

