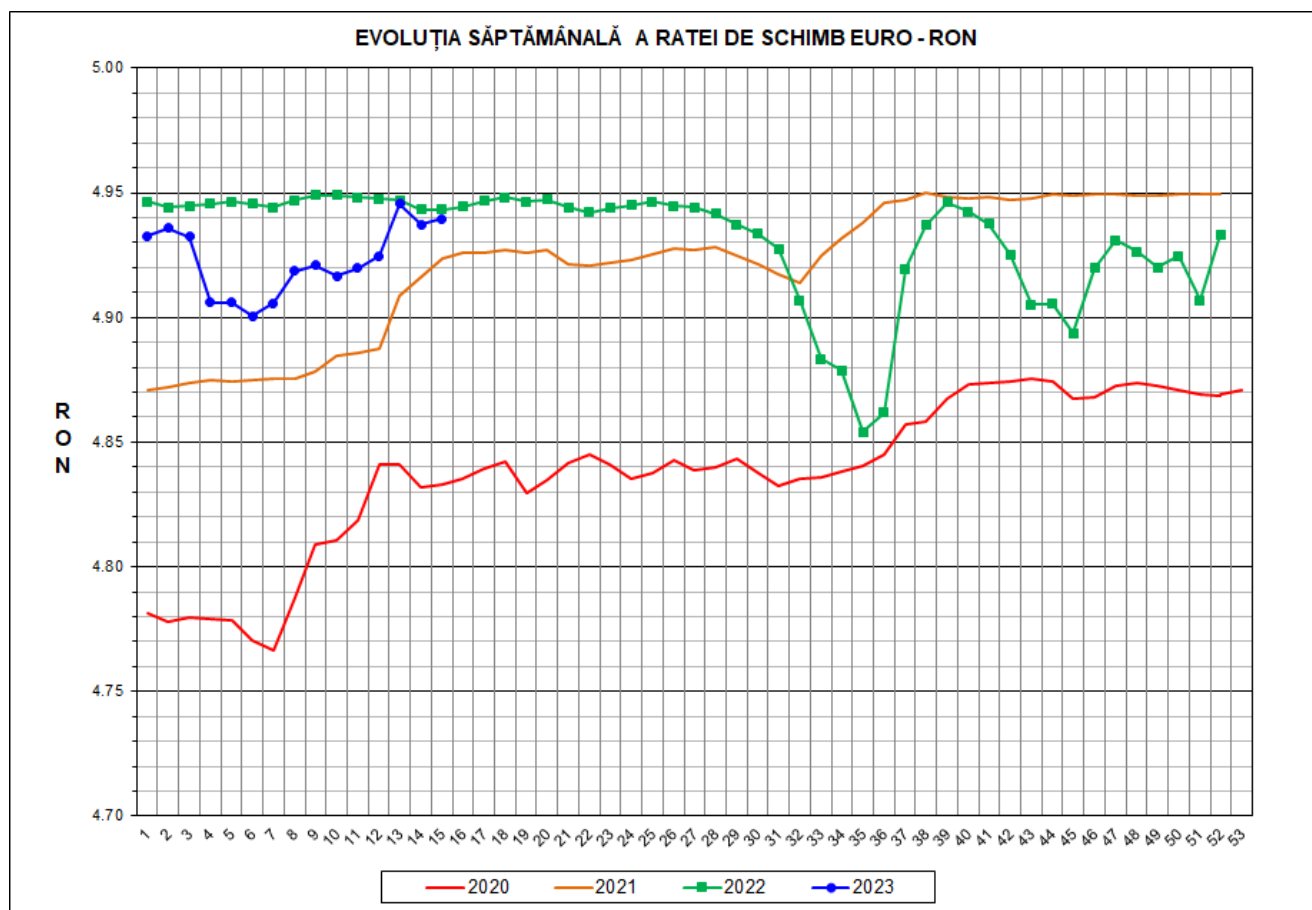




# Prețul de piață al porcilor la intrarea în abator

## Săptămâna 15 (10 – 16 aprilie 2023)



RATA DE SCHIMB EURO - RON			
SĂPT 15/2023	VARIAȚIE		
	1 SĂPT	4 SĂPT	1 AN
1€ = 4.9397 RON	0.05%	0.41%	-0.07%



**SITUAȚIA CARCASELOR DE PORCINE CLASIFICATE  
ÎN FUNCȚIE DE PROVENIENȚA PORCILOR SACRIFICAȚI  
IN SĂPTĂMÂNA 10 - 16 APRILIE 2023**

		NUMĂR CARCASE	% DIN TOTAL
PROVENIENȚĂ PORCI SACRIFICAȚI	TRANZACȚII COMERCIALE ÎNTRE ABATOARE ȘI FURNIZORI	50,436	76.54
	FERME PROPRII ALE ABATOARELOR	14,260	21.64
	CRESCUȚI ÎN NUMELE ABATOARELOR	60	0.09
	PRESTĂRI SERVICII	1,135	1.72
<b>TOTAL CARCASE CLASIFICATE CU GREUTATEA CALDĂ 50 - 120 KG</b>		<b>65,891</b>	<b>100.00</b>
DIN CARE DIN COMERȚ INTRACOMUNITAR		1,560	2.37

Situația porcilor proveniți din tranzacții comerciale  
între abatoare și furnizori care fac obiectul raportării prețurilor  
în săptămâna 10 - 16 aprilie 2023

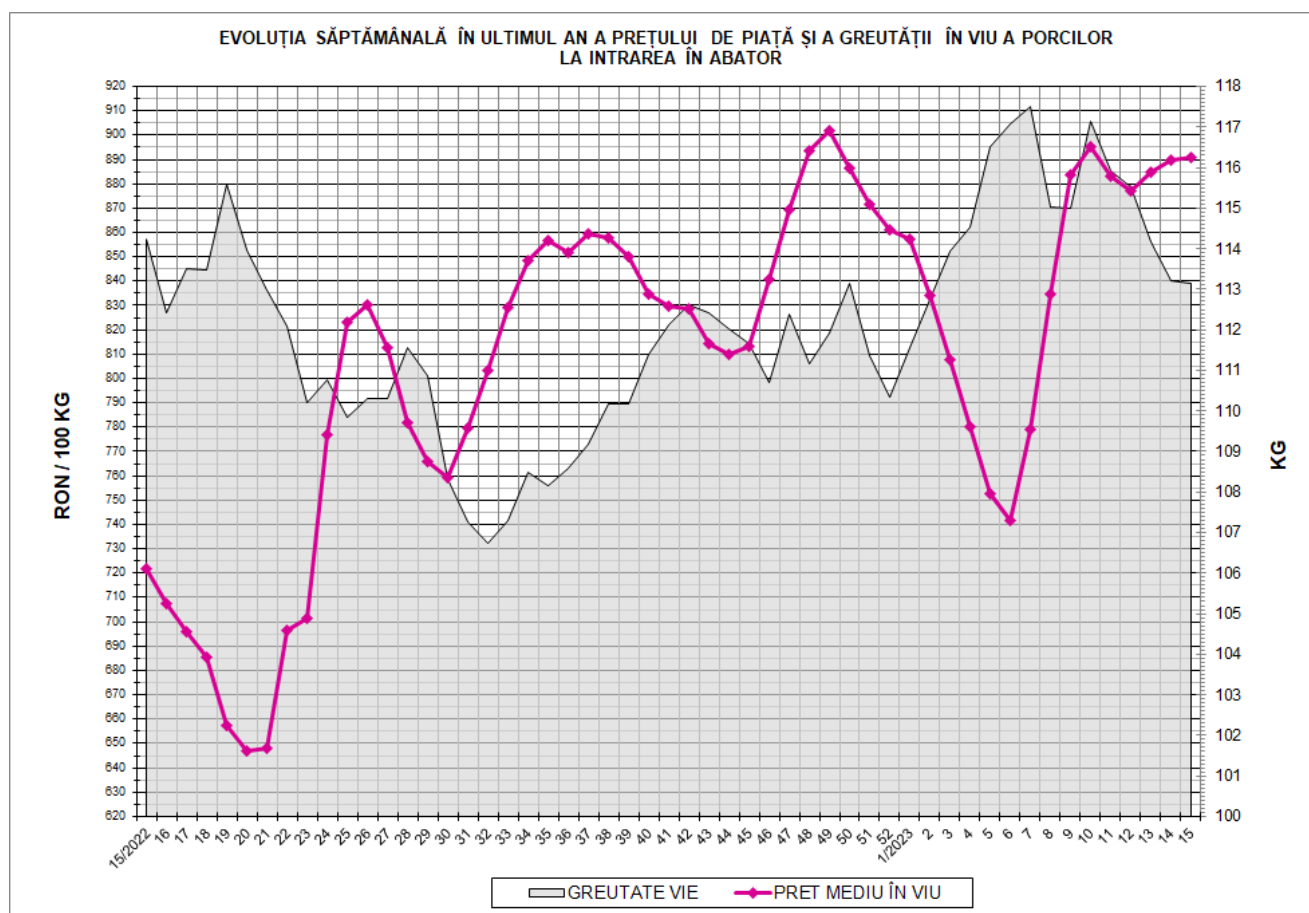
Tip preț la intrarea în abator		Carcase cu greutatea caldă 60 - 120 kg			
		SEUROP		d.c. S+E	
		nr	% din total carcase clasificate	nr	% din total carcase clasificate
În funcție de % carne macră corespunzător claselor de calitate (S, E, U, R, O, P)	în carcasă	0	0.0%	0	0.0%
	în viu	0	0.0%	0	0.0%
Forfetar în viu		50,245	76.3%	47,577	72.2%
Total		50,245	76.3%	47,577	72.2%

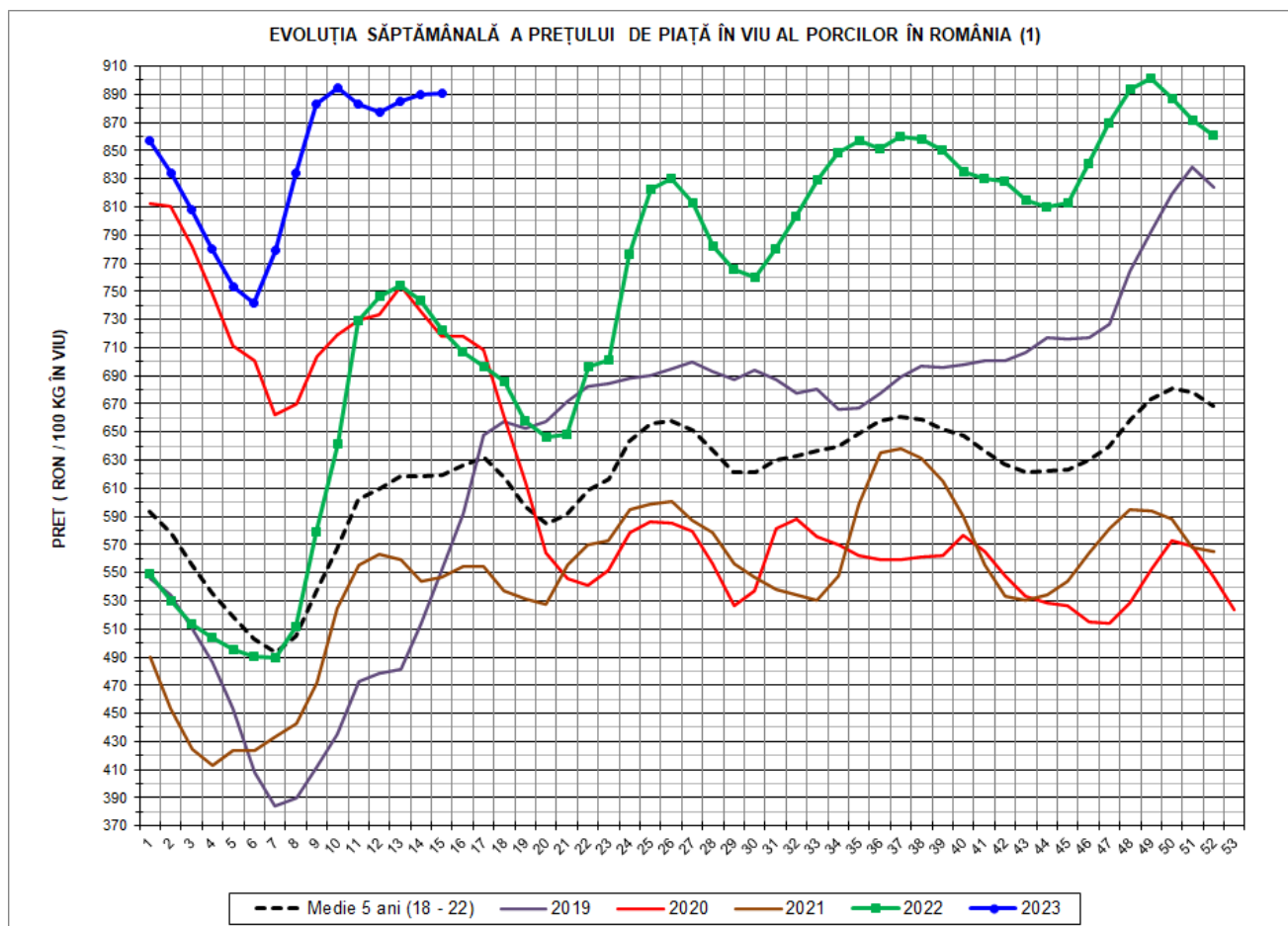
Carcase incluse în raportul național de prețuri pentru DG AGRI



## Prețul de piață al porcilor în săptămâna 10 - 16 aprilie 2023

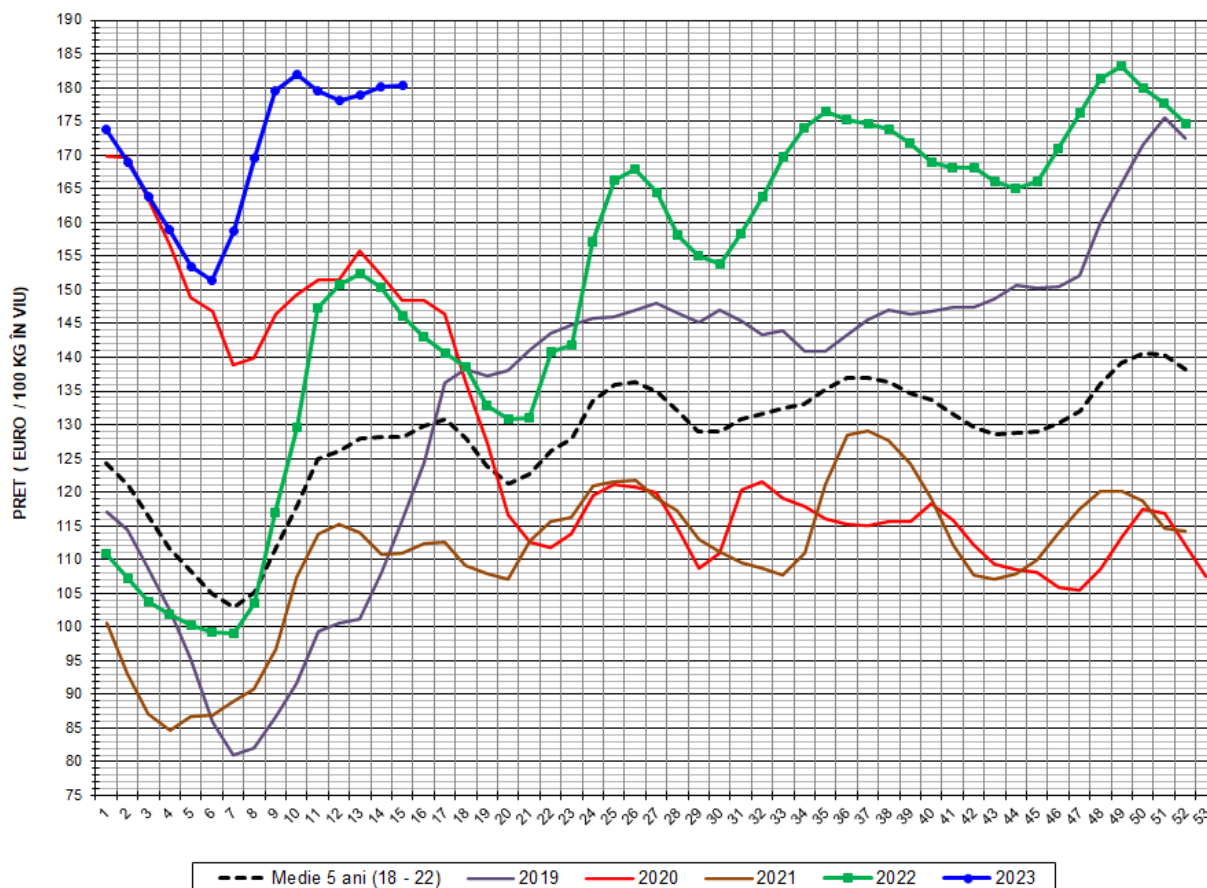
Clasa	% carne macră	Număr porci	% din total porci	Procent mediu carne macră	Greutate medie (kg)		Preț mediu (RON / 100 kg)	
					vie	carcasă caldă – 2%	viu	carcasă caldă – 2%
S	≥ 60	30,886	61.47	62.3	111.9	85.9	893.22	1163.73
E	≥ 55 - < 60	16,691	33.22	58.2	114.7	88.1	887.71	1156.25
U	≥ 50 - < 55	2,506	4.99	53.2	118.0	90.9	883.79	1146.96
ROP	< 50	162	0.32	46.9	118.8	91.9	883.12	1142.45
<b>TOTAL</b>		<b>50,245</b>	<b>100.00</b>	<b>60.5</b>	<b>113.2</b>	<b>86.9</b>	<b>890.84</b>	<b>1160.27</b>





<b>PREȚ ÎN VIU</b>				
<b>SĂPT 15/2023</b>	<b>VARIAȚIE</b>			
	<b>1 SĂPT</b>	<b>4 SĂPT</b>	<b>1 AN</b>	<b>MEDIE 5 ANI (2018 - 2022)</b>
<b>890.84 RON</b>	<b>0.15%</b>	<b>0.90%</b>	<b>23.39%</b>	<b>43.87%</b>

EVOLUȚIA SĂPTĂMÂNALĂ A PREȚULUI DE PIAȚĂ ÎN VIU AL PORCILOR ÎN ROMÂNIA (2)



PREȚ ÎN VIU				
SĂPT 15/2023	VARIAȚIE			
	1 SĂPT	4 SĂPT	1 AN	MEDIE 5 ANI (2018-2022)
180.34 €	0.10%	0.49%	23.48%	40.63%



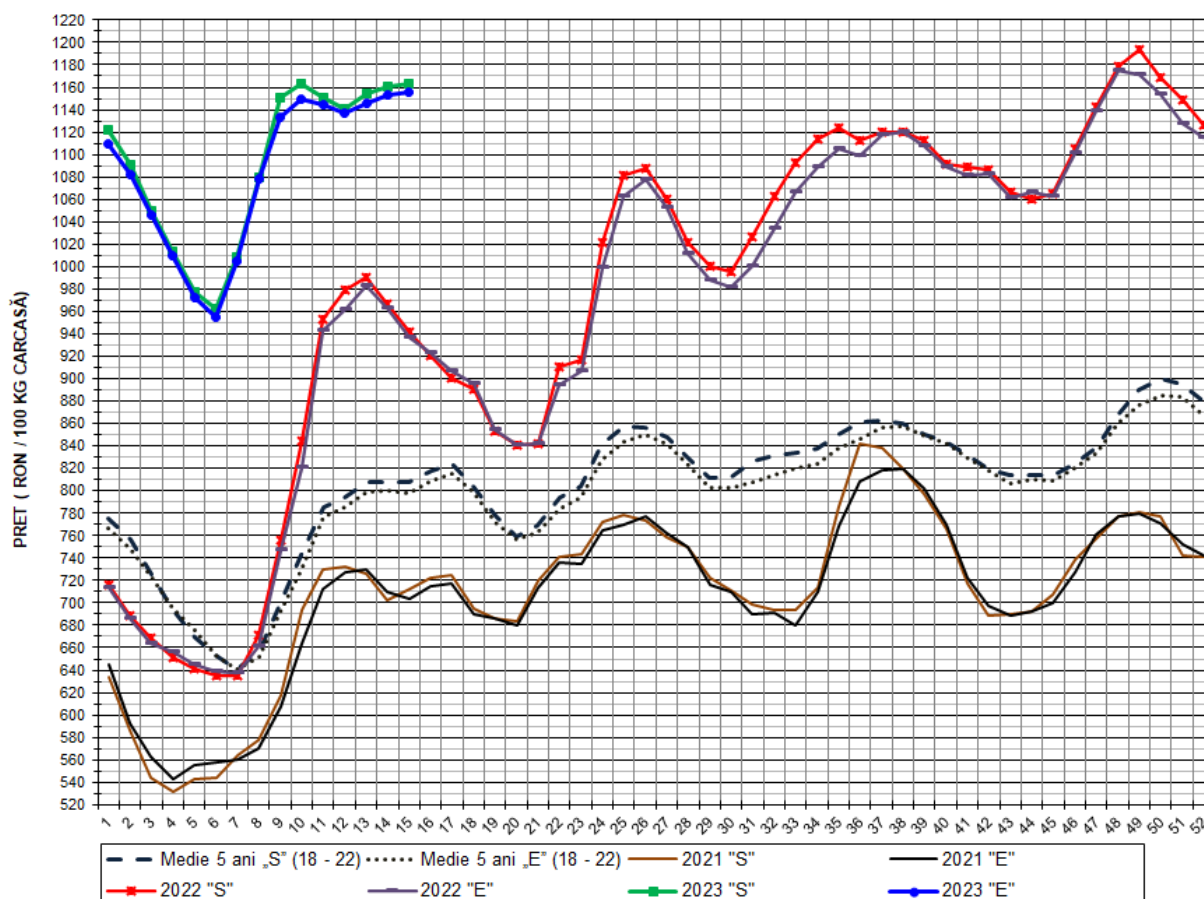
PREȚUL CARCASELOR DE PORCINE CALITATEA STANDARD - CLASELE "S" & "E"  
ÎN SĂPTĂMÂNA 10 - 16 APRILIE 2023

% CARNE MACRĂ		NUMĂR PORCI	% CUMULATIV DIN TOTAL PORCI	GREUTATE (KG)		PREȚ MEDIU (RON/ 100 KG)	
NIVEL GRILA PREȚURI	MEDIE			VIE	CARCASA CALDĂ - 2%	VIU	CARCASA CALDĂ - 2%
≥64	65.0	5,054	10.06	111.33	86.00	892.53	1155.38
63	63.4	4,803	19.62	110.72	85.24	892.53	1159.41
62	62.4	6,739	33.03	111.27	85.34	894.72	1166.57
61	61.5	7,668	48.29	112.24	85.79	894.04	1169.65
60	60.5	6,622	61.47	113.38	86.90	891.79	1163.52
59	59.5	6,197	73.80	114.37	87.78	887.68	1156.55
58	58.5	4,476	82.71	113.69	87.16	888.24	1158.63
57	57.5	2,875	88.43	116.00	89.19	887.16	1153.79
56	56.5	1,876	92.17	115.76	89.06	887.87	1154.06
55	55.5	1,267	94.69	115.78	88.89	887.08	1155.42
54	54.5	1,028	96.74	115.92	89.19	882.66	1147.21
53	53.5	618	97.97	120.53	92.93	883.91	1146.43
52	52.5	333	98.63	121.10	93.61	885.16	1145.10
51	51.5	254	99.13	122.30	94.44	886.97	1148.60
≤50	49.2	435	100.00	114.55	88.27	883.00	1145.86
MEDIE	60.5	50,245	100.00	113.16	86.88	890.84	1160.27

Interval optim % carne macră

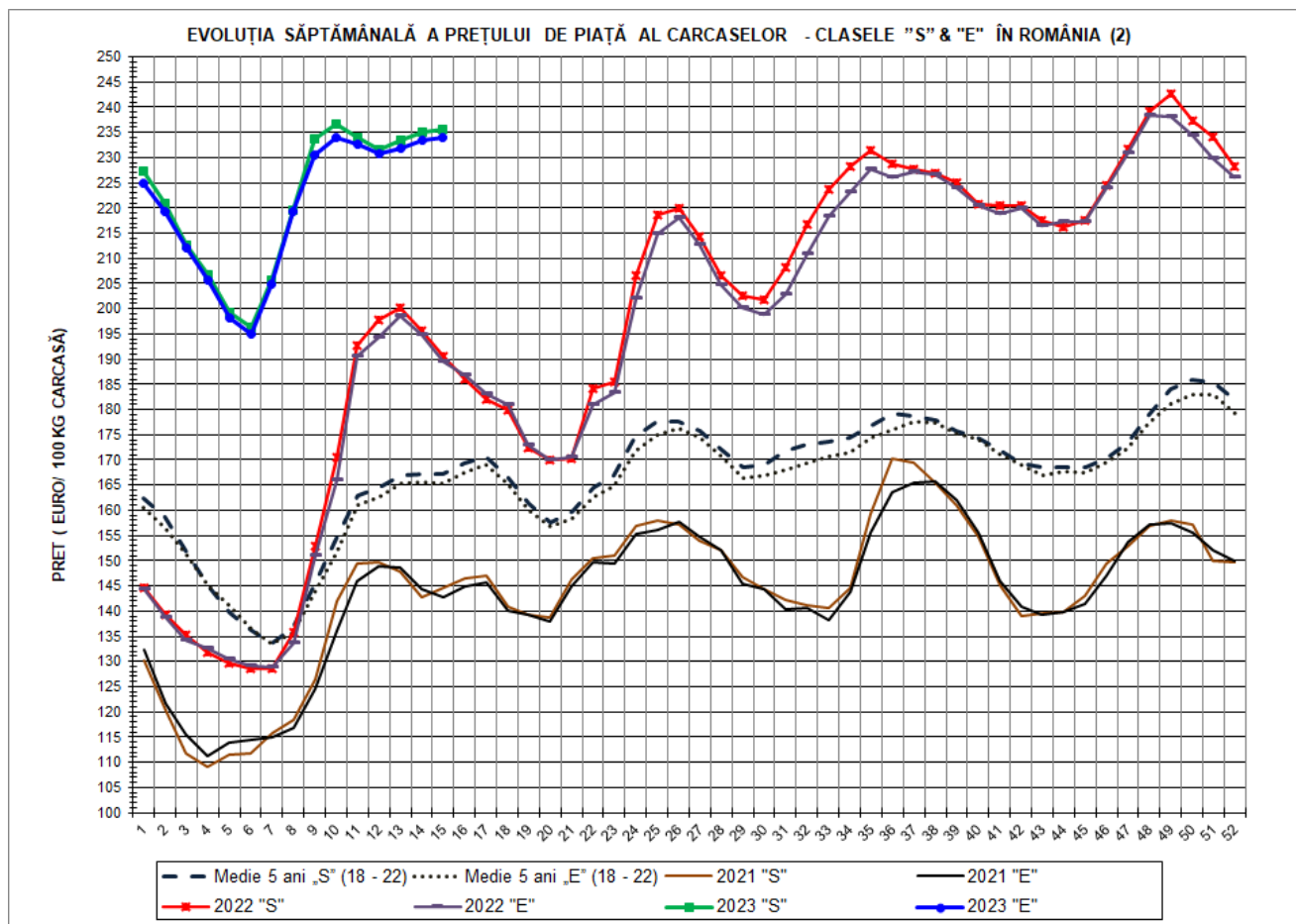


EVOLUȚIA SĂPTĂMÂNALĂ A PREȚULUI DE PIAȚĂ AL CARCASELOR - CLASELE "S" & "E" ÎN ROMÂNIA (1)



**PREȚ NAȚIONAL CARCASE  
CALITATEA STANDARD - CLASELE "S"&"E"**

CLASA	PREȚ SĂPT 15/2023	VARIAȚIE			
		1 SĂPT	4 SĂPT	1 AN	MEDIE 5 ANI
S	1,163.73 RON	0.27%	1.13%	23.59%	44.08%
E	1,156.25 RON	0.28%	1.02%	23.38%	44.93%



<b>PREȚ NAȚIONAL CARCASE</b>					
<b>CALITATEA STANDARD - CLASELE "S" &amp; "E"</b>					
CLASA	PREȚ SAPT 15/2023	VARIAȚIE			
		1 SĂPT	4 SĂPT	1 AN	MEDIE 5 ANI
<b>S</b>	<b>235.59 €</b>	<b>0.22%</b>	<b>0.72%</b>	<b>23.68%</b>	<b>40.82%</b>
<b>E</b>	<b>234.07 €</b>	<b>0.23%</b>	<b>0.61%</b>	<b>23.47%</b>	<b>41.68%</b>



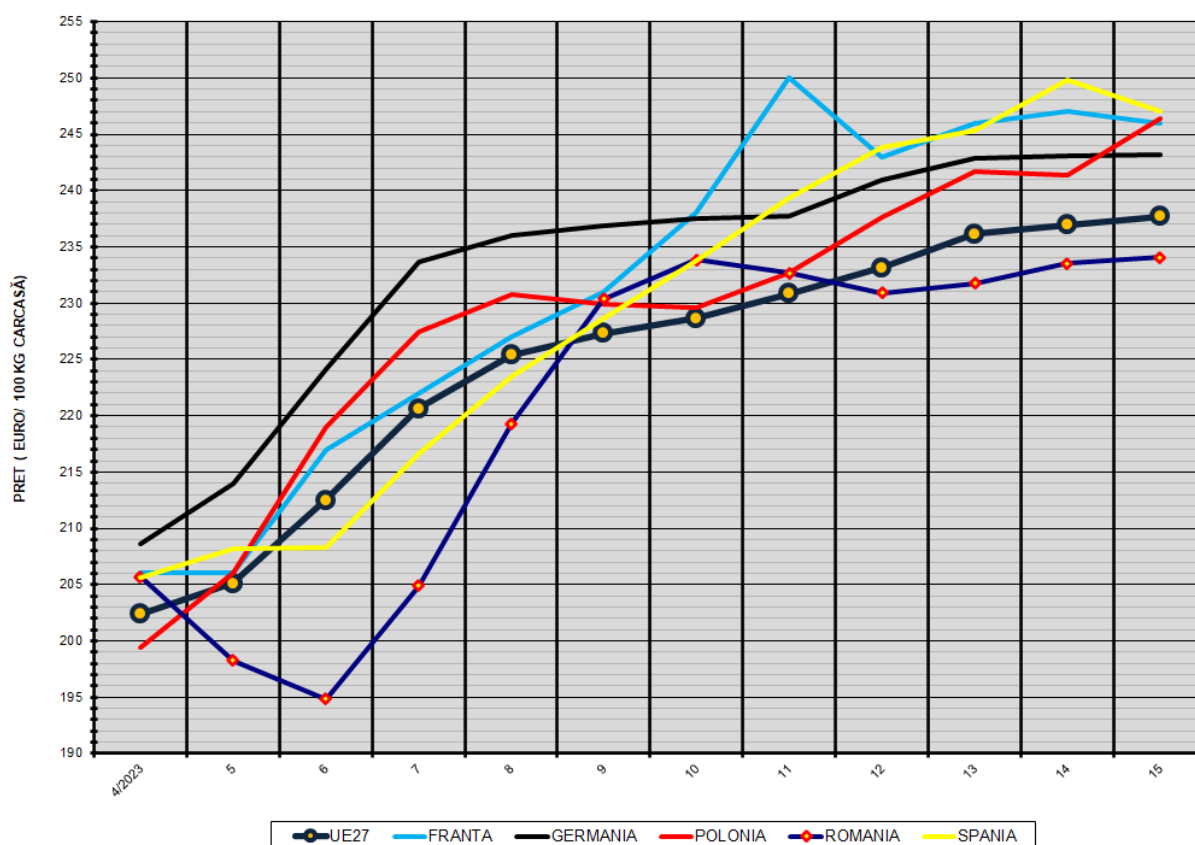


**% PREȚ DE PIAȚĂ ÎN ROMÂNIA ȘI ÎN UE27 vs PRAGUL (PREȚUL) DE REFERINȚĂ UE27**

SAPTAMANA	PREȚ (EUR)					% PREȚ vs PRAGUL (PREȚUL) DE REFERINȚĂ UE27 (*)				
	ROMÂNIA			UE27		ROMÂNIA			UE27	
	"S"	"E"	"S" + "E"	"S"	"E"	"S"	"E"	"S" + "E"	"S"	"E"
41/2022	220.57	219.00	220.05	210.41	204.31	146.13%	145.09%	145.78%	139.40%	135.36%
42	220.53	219.89	220.31	208.47	202.36	146.11%	145.68%	145.96%	138.11%	134.07%
43	217.48	216.49	217.13	205.12	198.37	144.08%	143.43%	143.86%	135.89%	131.42%
44	216.23	217.30	216.60	203.18	197.86	143.26%	143.97%	143.50%	134.61%	131.09%
45	217.61	217.20	217.47	201.96	197.59	144.17%	143.90%	144.08%	133.80%	130.91%
46	224.55	223.87	224.32	200.98	197.31	148.77%	148.32%	148.61%	133.15%	130.72%
47	231.79	230.95	231.50	202.16	199.37	153.56%	153.01%	153.37%	133.93%	132.08%
48	239.17	238.40	238.89	204.89	203.41	158.46%	157.94%	158.27%	135.74%	134.76%
49	242.54	238.13	240.96	205.94	204.83	160.69%	157.77%	159.64%	136.44%	135.70%
50	237.43	234.41	236.31	206.63	204.96	157.30%	155.30%	156.56%	136.90%	135.79%
51	234.22	229.90	232.59	206.46	204.51	155.18%	152.32%	154.09%	136.78%	135.49%
52	228.25	226.09	227.51	205.46	203.63	151.22%	149.79%	150.73%	136.12%	134.91%
1/2023	227.38	224.96	226.60	205.44	203.49	150.65%	149.04%	150.12%	136.11%	134.81%
2	220.94	219.24	220.31	204.16	202.80	146.38%	145.25%	145.96%	135.26%	134.36%
3	212.73	211.97	212.45	205.54	201.65	140.94%	140.43%	140.75%	136.17%	133.60%
4	206.71	205.72	206.36	206.92	202.37	136.95%	136.29%	136.71%	137.09%	134.08%
5	199.30	198.27	198.94	209.06	205.11	132.04%	131.36%	131.80%	138.51%	135.89%
6	196.35	194.86	195.82	216.06	212.52	130.08%	129.10%	129.73%	143.15%	140.80%
7	205.63	204.88	205.35	223.77	220.64	136.23%	135.74%	136.05%	148.25%	146.18%
8	219.61	219.30	219.49	228.63	225.37	145.49%	145.29%	145.42%	151.47%	149.31%
9	233.80	230.39	232.59	231.60	227.30	154.90%	152.64%	154.10%	153.44%	150.59%
10	236.68	233.86	235.70	234.13	228.63	156.80%	154.94%	156.15%	155.12%	151.47%
11	233.91	232.64	233.47	235.77	230.83	154.97%	154.13%	154.68%	156.20%	152.93%
12	231.61	230.90	231.36	239.24	233.13	153.45%	152.97%	153.28%	158.50%	154.45%
13	233.49	231.73	232.86	240.96	236.14	154.69%	153.53%	154.28%	159.64%	156.45%
14	235.07	233.54	234.52	243.77	236.97	155.74%	154.72%	155.37%	161.50%	156.99%
15	235.59	234.07	235.05	243.92	237.72	156.08%	155.08%	155.72%	161.60%	157.49%

(\*) 150.939 EUR conform Art. 7 [1] al Reg. [UE] nr. 1308/2013

EVOLUȚIA SĂPTĂMÂNALĂ A PREȚULUI CLASA "E" ÎN UE27 ȘI ÎN CÂTEVA STATE MEMBRE



COMPARAȚII DE PREȚURI

SĂPT 15/2023 =	UE27	FR	DE	PL	RO	ES	RO vs UE27	RO vs FR	RO vs DE	RO vs PL	RO vs ES
	237.72 €	246.00 €	243.19 €	246.35 €	234.07 €	247.05 €	-3.65 € -1.5%	-11.93 € -4.8%	-9.12 € -3.7%	-12.28 € -5.0%	-12.98 € -5.3%



PREȚUL CARCASELOR DIN CLASA "E" ÎN STATELE MEMBRE (FĂRĂ GRECIA, ITALIA, MALTA)  
VERSUS PREȚUL UE27 ÎN SĂPTĂMÂNA 10 - 16 APRILIE 2023

