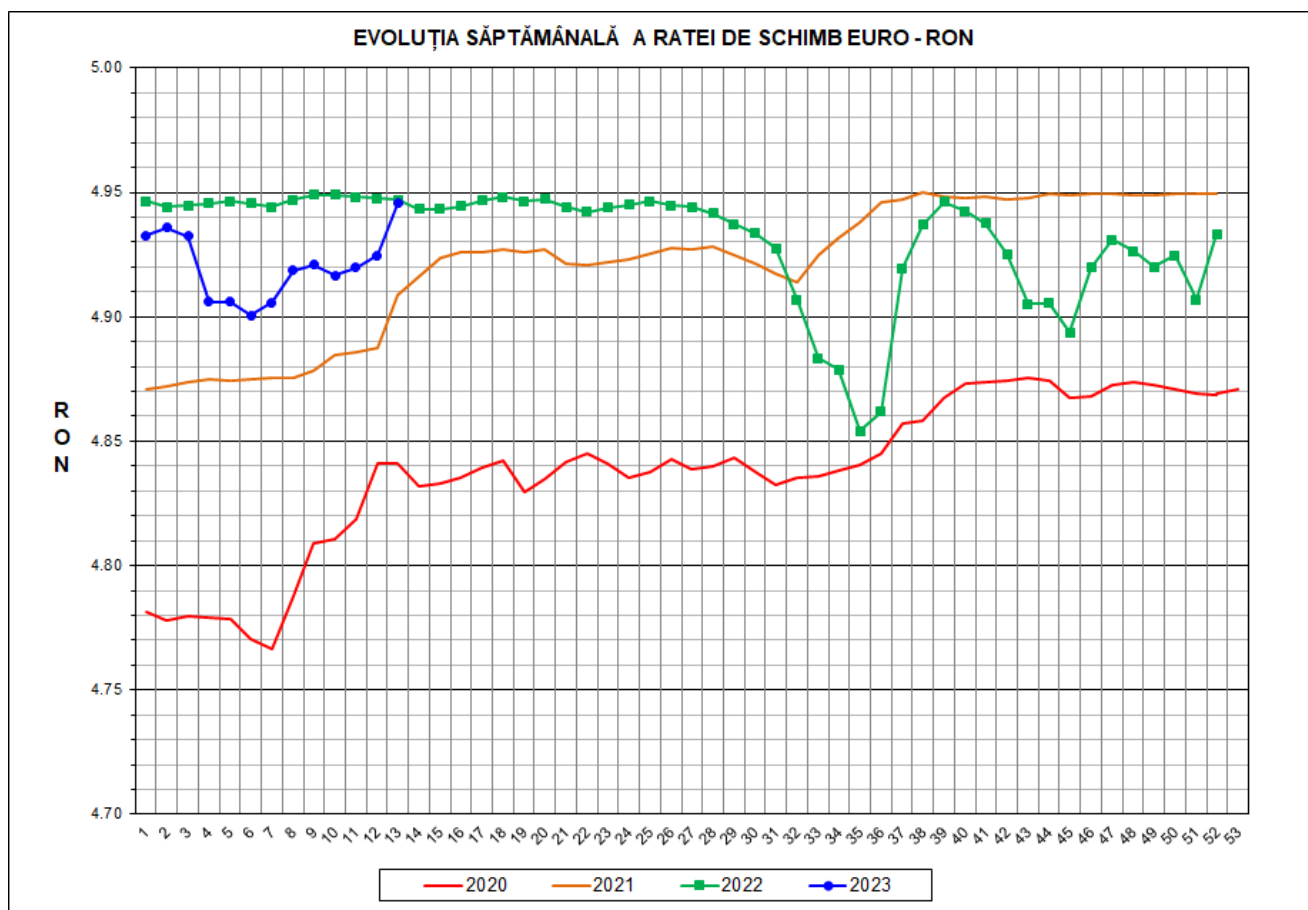




# Prețul de piață al porcilor la intrarea în abator Săptămâna 13 (27 martie – 2 aprilie 2023)



RATA DE SCHIMB EURO - RON			
SĂPT 13/2023	VARIAȚIE		
	1 SĂPT	4 SĂPT	1 AN
1€ = 4.9457 RON	0.43%	0.50%	-0.03%

**SITUAȚIA CARCASELOR DE PORCINE CLASIFICATE  
ÎN FUNCȚIE DE PROVENIENȚA PORCILOR SACRIFICAȚI  
IN SĂPTĂMÂNA 27 MARTIE - 2 APRILIE 2023**

		NUMĂR CARCASE	% DIN TOTAL
PROVENIENȚĂ PORCI SACRIFICAȚI	TRANZACȚII COMERCIALE ÎNTRE ABATOARE ȘI FURNIZORI	43,174	72.29
	FERME PROPRII ALE ABATOARELOR	13,317	22.30
	CRESCUȚI ÎN NUMELE ABATOARELOR	2,107	3.53
	PRESTĂRI SERVICII	1,128	1.89
	<b>TOTAL CARCASE CLASIFICATE CU GREUTATEA CALDĂ 50 - 120 KG</b>	<b>59,726</b>	<b>100.00</b>

Situația porcilor proveniți din tranzacții comerciale  
între abatoare și furnizori care fac obiectul raportării prețurilor  
în săptămâna 27 martie - 2 aprilie 2023

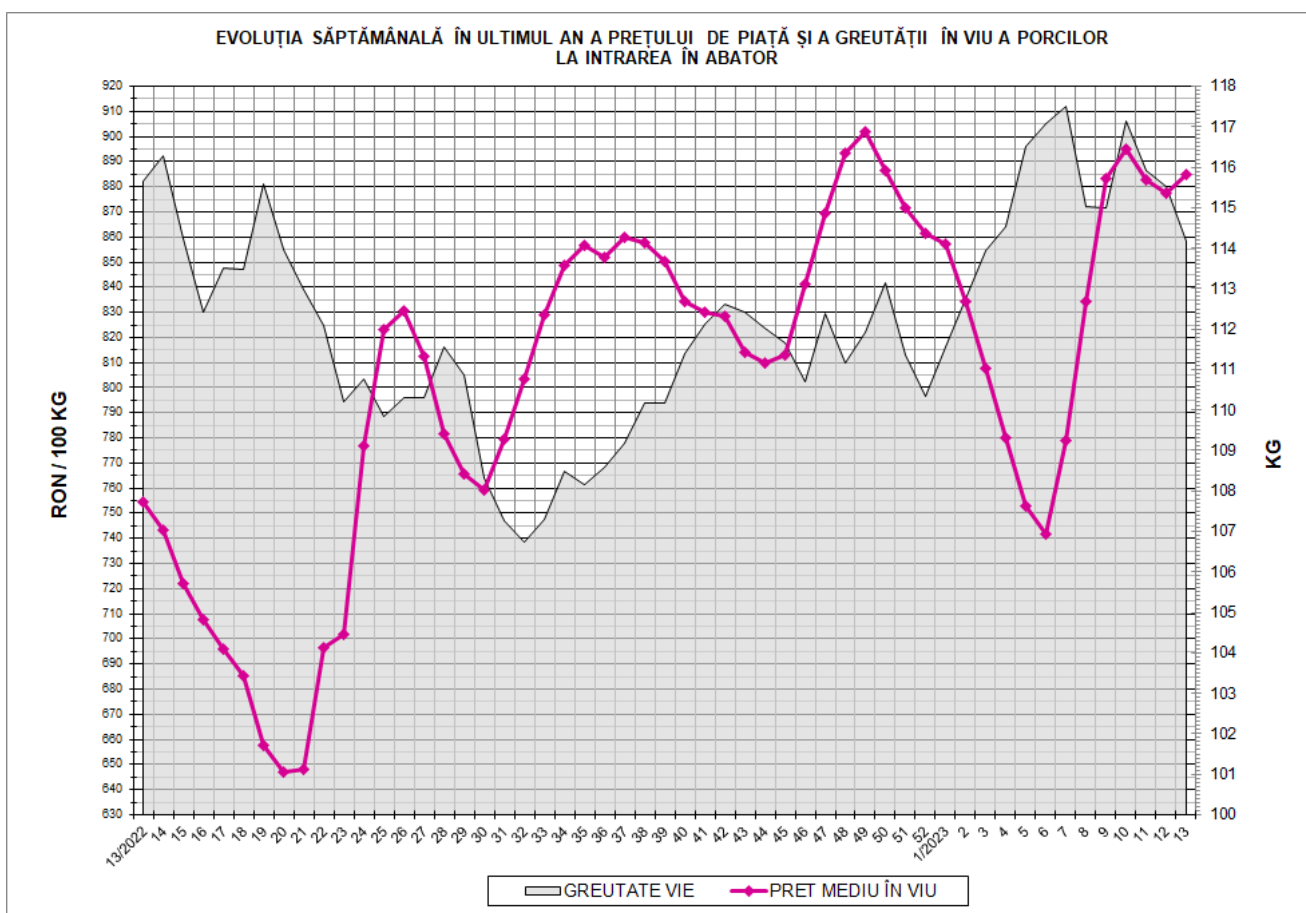
Tip preț la intrarea în abator		Carcase cu greutatea caldă 60 - 120 kg			
		SEUROP		d.c. S+E	
		nr	% din total carcase clasificate	nr	% din total carcase clasificate
În funcție de % carne macră corespunzător claselor de calitate (S, E, U, R, O, P)	în carcasă	0	0.0%	0	0.0%
	în viu	0	0.0%		0.0%
Forfetar în viu		42,916	71.9%	40,853	68.4%
Total		42,916	71.9%	40,853	68.4%

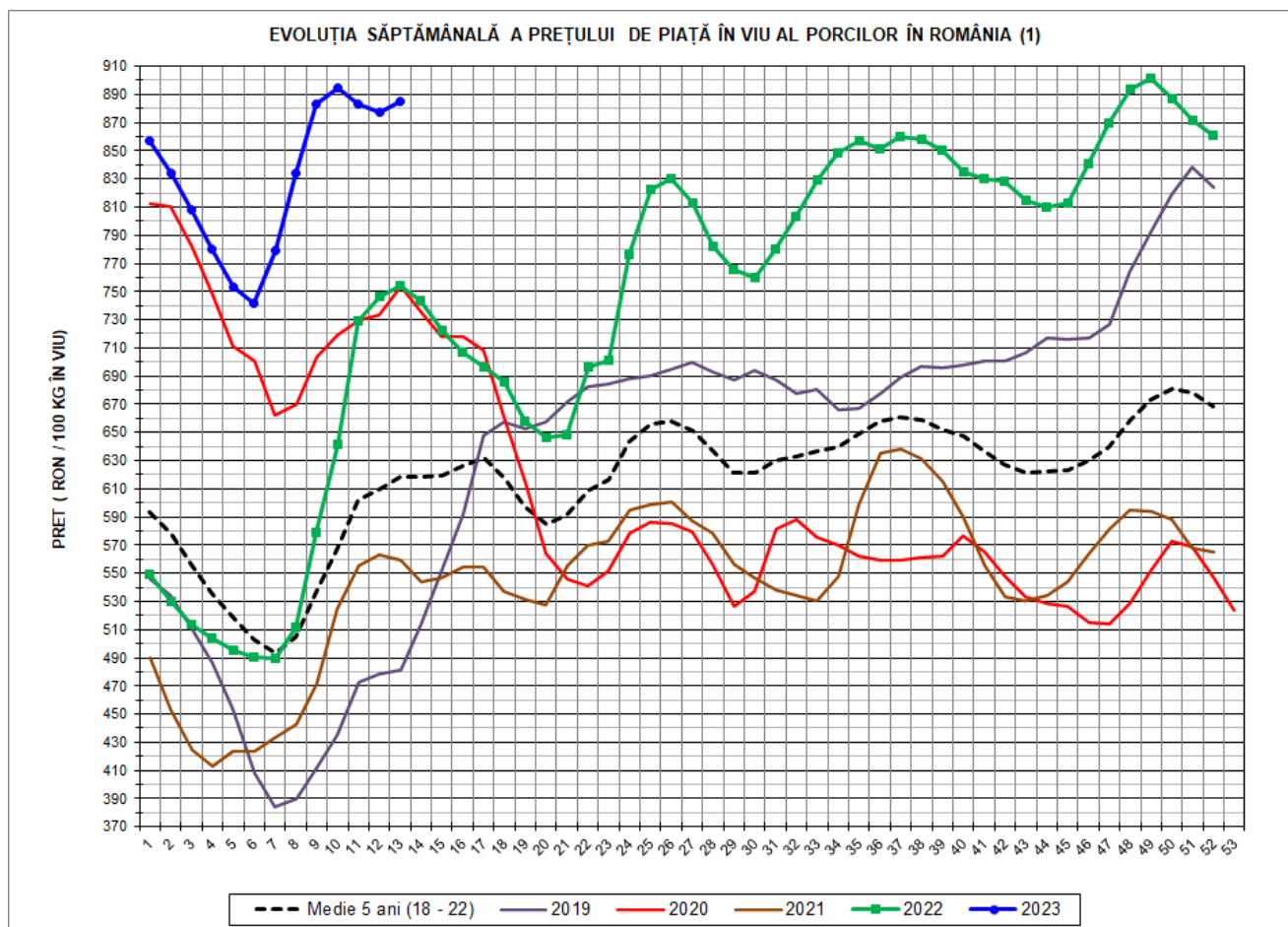
Carcase incluse în raportul național de prețuri pentru DG AGRI



## Prețul de piață al porcilor în săptămâna 27 martie - 2 aprilie 2023

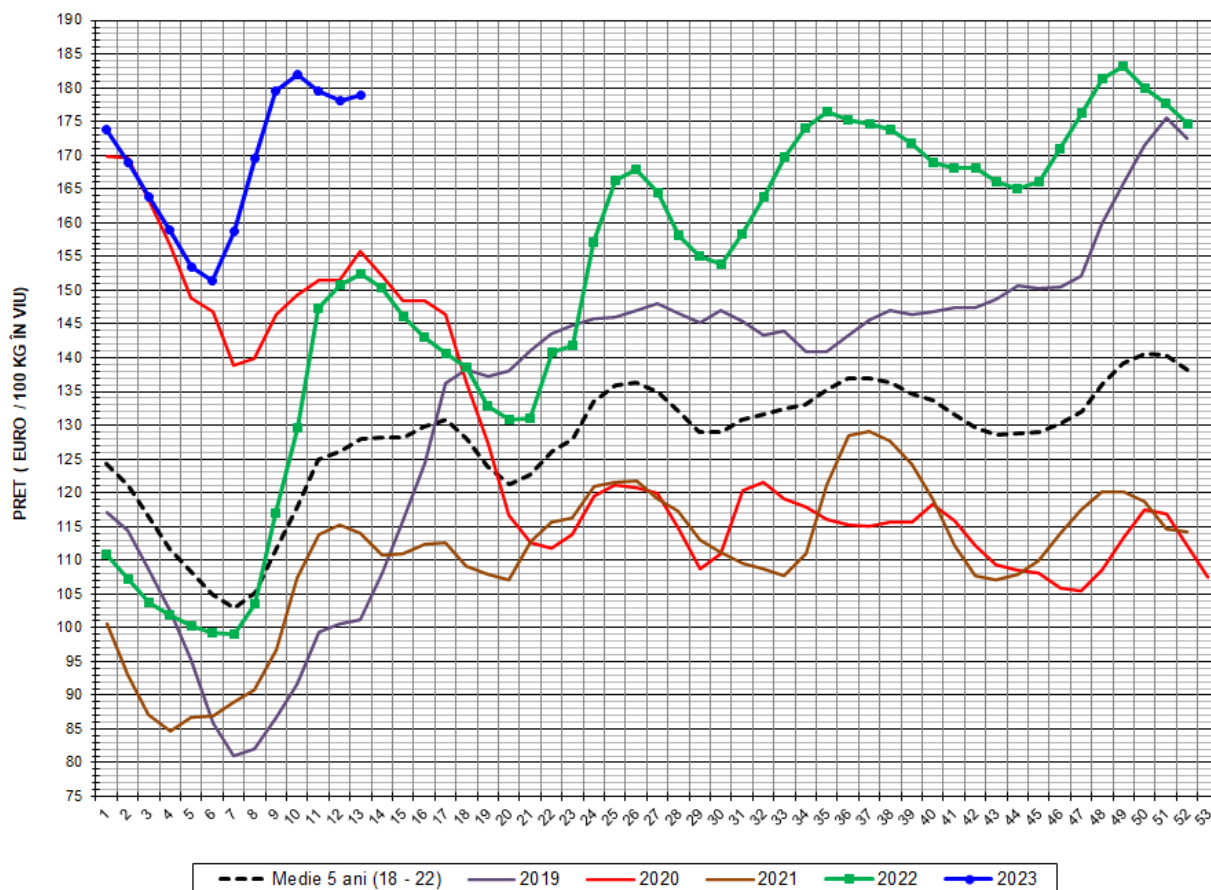
Clasa	% carne macră	Număr porci	% din total porci	Procent mediu carne macră	Greutate medie (kg)		Preț mediu (RON / 100 kg)	
					vie	carcasă caldă - 2%	viu	carcasă caldă - 2%
S	≥ 60	26,490	61.73	62.4	112.9	86.9	888.80	1154.78
E	≥ 55 - < 60	14,363	33.47	58.2	115.7	88.8	879.10	1146.09
U	≥ 50 - < 55	1,938	4.52	53.2	120.0	92.2	872.45	1135.29
ROP	< 50	125	0.29	47.5	120.8	94.1	856.57	1099.23
<b>TOTAL</b>		<b>42,916</b>	<b>100.00</b>	<b>60.5</b>	<b>114.2</b>	<b>87.8</b>	<b>884.63</b>	<b>1150.74</b>





<b>PREȚ ÎN VIU</b>				
<b>SĂPT 13/2023</b>	<b>VARIAȚIE</b>			
	<b>1 SĂPT</b>	<b>4 SĂPT</b>	<b>1 AN</b>	<b>MEDIE 5 ANI (2018 - 2022)</b>
<b>884.63 RON</b>	<b>0.84%</b>	<b>0.13%</b>	<b>17.26%</b>	<b>43.14%</b>

EVOLUȚIA SĂPTĂMÂNALĂ A PREȚULUI DE PIAȚĂ ÎN VIU AL PORCILOR ÎN ROMÂNIA (2)



PREȚ ÎN VIU				
SĂPT 13/2023	VARIAȚIE			
	1 SĂPT	4 SĂPT	1 AN	MEDIE 5 ANI (2018-2022)
178.87 €	0.41%	-0.37%	17.29%	39.84%



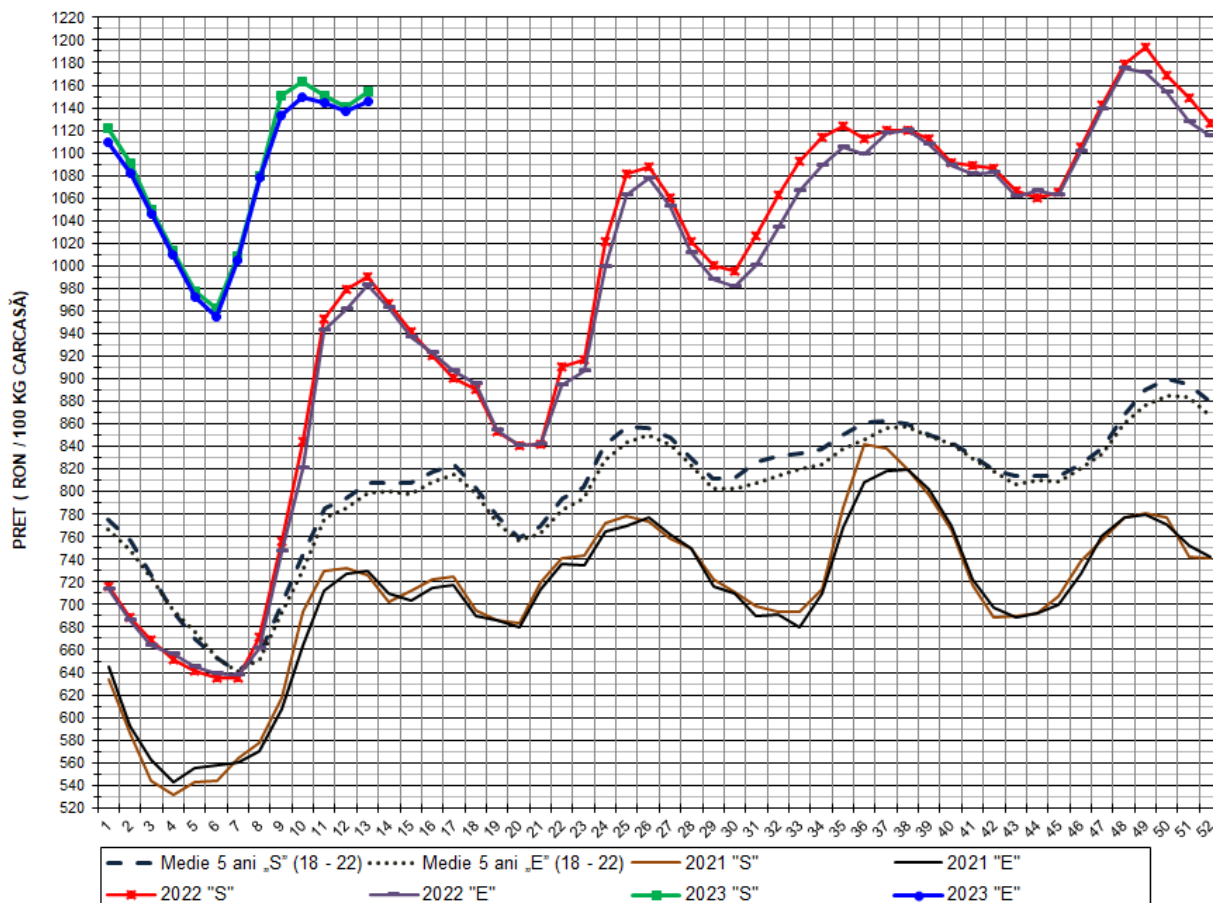
PREȚUL CARCASELOR DE PORCINE CALITATEA STANDARD - CLASELE "S" & "E"  
ÎN SĂPTĂMÂNA 27 MARTIE - 2 APRILIE 2023

% CARNE MACRĂ		NUMĂR PORCI	% CUMULATIV DIN TOTAL PORCI	GREUTATE (KG)		PREȚ MEDIU (RON/ 100 KG)	
NIVEL GRILA PREȚURI	MEDIE			VIE	CARCASA CALDĂ - 2%	VIU	CARCASA CALDĂ - 2%
≥64	65.1	4,726	11.01	114.07	88.36	893.32	1153.25
63	63.4	3,917	20.14	112.34	86.48	890.10	1156.24
62	62.4	5,479	32.91	111.75	86.10	889.91	1155.05
61	61.5	6,590	48.26	112.79	86.62	888.76	1157.32
60	60.5	5,778	61.73	113.46	86.99	883.20	1151.92
59	59.5	5,263	73.99	114.57	87.77	880.51	1149.36
58	58.5	3,850	82.96	114.82	88.05	879.91	1147.35
57	57.5	2,461	88.69	116.78	89.67	876.99	1142.11
56	56.5	1,660	92.56	117.62	90.32	878.20	1143.58
55	55.5	1,129	95.19	119.20	91.63	875.93	1139.49
54	54.5	774	97.00	118.25	90.82	873.49	1137.36
53	53.5	494	98.15	121.62	93.41	870.60	1133.43
52	52.5	262	98.76	122.67	94.43	870.72	1131.07
51	51.5	211	99.25	124.79	95.99	871.32	1132.65
≤50	49.4	322	100.00	116.43	89.98	868.75	1124.05
MEDIE	60.5	42,916	100.00	114.18	87.77	884.63	1150.74

Interval optim % carne macră

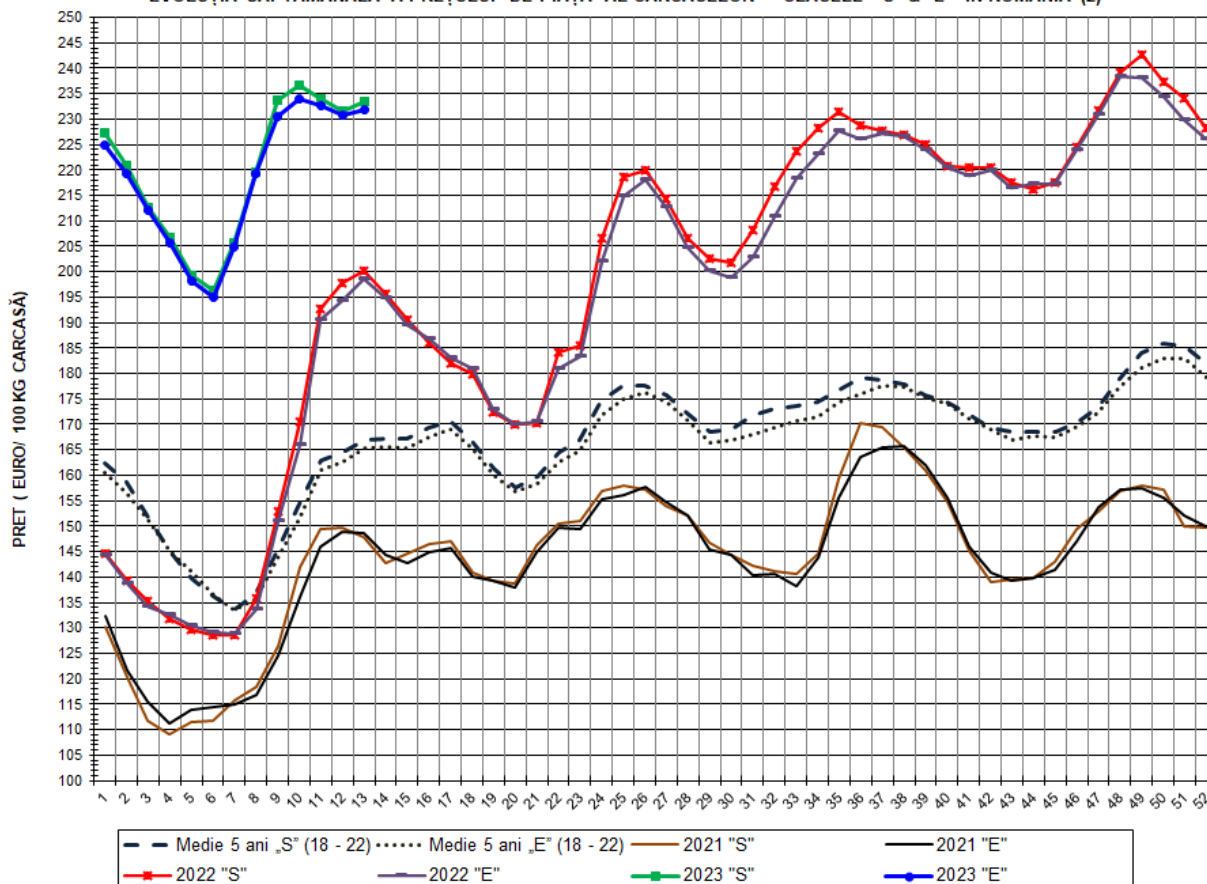


EVOLUȚIA SĂPTĂMÂNALĂ A PREȚULUI DE PIAȚĂ AL CARCASELOR - CLASELE "S" & "E" ÎN ROMÂNIA (1)



PREȚ NAȚIONAL CARCASE					
CALITATEA STANDARD - CLASELE "S"&"E"					
CLASA	PREȚ SĂPT 13/2023	VARIAȚIE			
		1 SĂPT	4 SĂPT	1 AN	MEDIE 5 ANI
S	1,154.78 RON	1.24%	0.37%	16.62%	43.07%
E	1,146.09 RON	0.79%	1.09%	16.59%	43.43%

EVOLUȚIA SĂPTĂMÂNALĂ A PREȚULUI DE PIAȚĂ AL CARCASELOR - CLASELE "S" & "E" ÎN ROMÂNIA (2)



PREȚ NAȚIONAL CARCASE					
CALITATEA STANDARD - CLASELE "S" & "E"					
CLASA	PREȚ SAPT 13/2023	VARIAȚIE			
		1 SĂPT	4 SĂPT	1 AN	MEDIE 5 ANI
S	233.49 €	0.81%	-0.13%	16.65%	39.77%
E	231.74 €	0.36%	0.59%	16.63%	40.14%



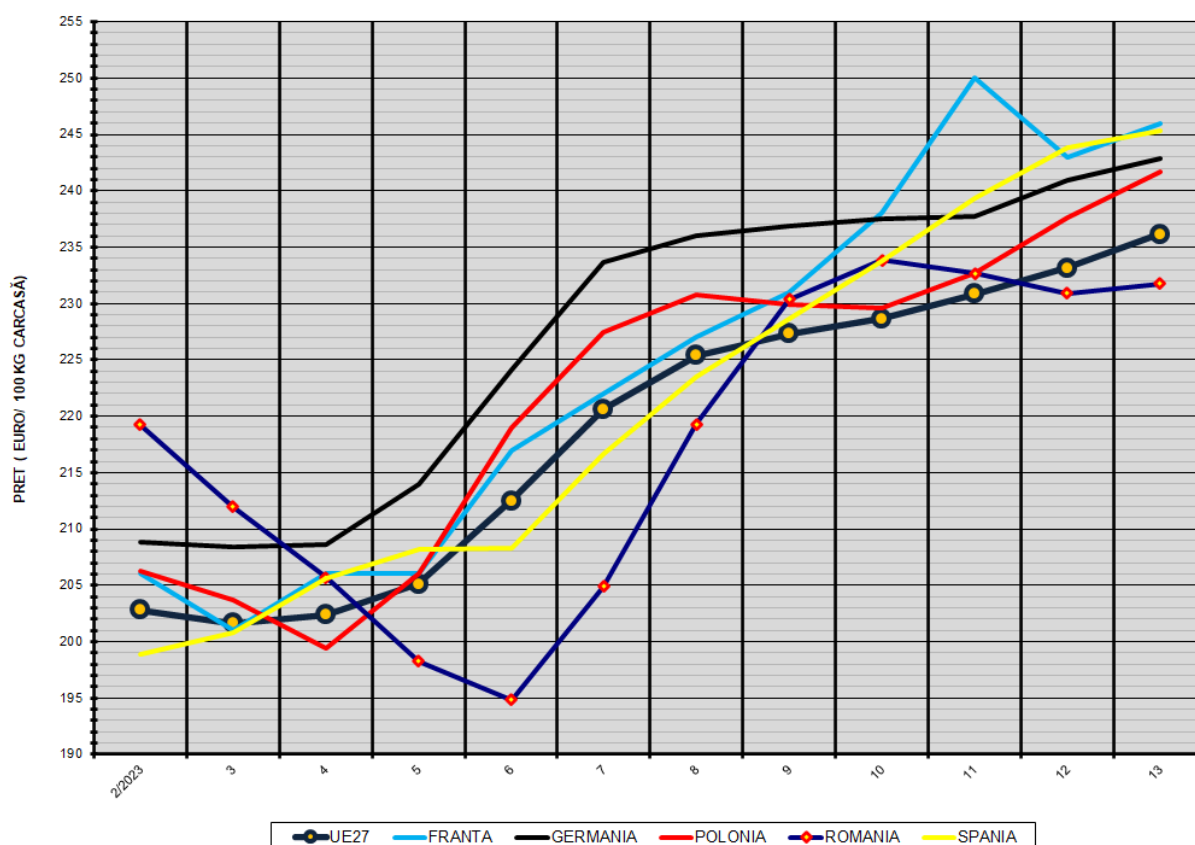


**% PREȚ DE PIAȚĂ ÎN ROMÂNIA ȘI ÎN UE27 vs PRAGUL (PREȚUL) DE REFERINȚĂ UE27**

SAPTAMANA	PREȚ (EUR)					% PREȚ vs PRAGUL (PREȚUL) DE REFERINȚĂ UE27 (*)				
	ROMÂNIA			UE27		ROMÂNIA			UE27	
	"S"	"E"	"S" + "E"	"S"	"E"	"S"	"E"	"S" + "E"	"S"	"E"
39/2022	224.93	223.95	224.60	212.97	208.45	149.02%	148.37%	148.80%	141.10%	138.10%
40	220.77	220.43	220.67	210.48	204.99	146.27%	146.04%	146.20%	139.44%	135.81%
41	220.57	219.00	220.05	210.41	204.31	146.13%	145.09%	145.78%	139.40%	135.36%
42	220.53	219.89	220.31	208.47	202.36	146.11%	145.68%	145.96%	138.11%	134.07%
43	217.48	216.49	217.13	205.12	198.37	144.08%	143.43%	143.86%	135.89%	131.42%
44	216.23	217.30	216.60	203.18	197.86	143.26%	143.97%	143.50%	134.61%	131.09%
45	217.61	217.20	217.47	201.96	197.59	144.17%	143.90%	144.08%	133.80%	130.91%
46	224.55	223.87	224.32	200.98	197.31	148.77%	148.32%	148.61%	133.15%	130.72%
47	231.79	230.95	231.50	202.16	199.37	153.56%	153.01%	153.37%	133.93%	132.08%
48	239.17	238.40	238.89	204.89	203.41	158.46%	157.94%	158.27%	135.74%	134.76%
49	242.54	238.13	240.96	205.94	204.83	160.69%	157.77%	159.64%	136.44%	135.70%
50	237.43	234.41	236.31	206.63	204.96	157.30%	155.30%	156.56%	136.90%	135.79%
51	234.22	229.90	232.59	206.46	204.51	155.18%	152.32%	154.09%	136.78%	135.49%
52	228.25	226.09	227.51	205.46	203.63	151.22%	149.79%	150.73%	136.12%	134.91%
1/2023	227.38	224.96	226.60	205.44	203.49	150.65%	149.04%	150.12%	136.11%	134.81%
2	220.94	219.24	220.31	204.16	202.80	146.38%	145.25%	145.96%	135.26%	134.36%
3	212.73	211.97	212.45	205.54	201.65	140.94%	140.43%	140.75%	136.17%	133.60%
4	206.71	205.72	206.36	206.92	202.37	136.95%	136.29%	136.71%	137.09%	134.08%
5	199.30	198.27	198.94	209.06	205.11	132.04%	131.36%	131.80%	138.51%	135.89%
6	196.35	194.86	195.82	216.06	212.52	130.08%	129.10%	129.73%	143.15%	140.80%
7	205.63	204.88	205.35	223.77	220.64	136.23%	135.74%	136.05%	148.25%	146.18%
8	219.61	219.30	219.49	228.63	225.37	145.49%	145.29%	145.42%	151.47%	149.31%
9	233.80	230.39	232.59	231.60	227.30	154.90%	152.64%	154.10%	153.44%	150.59%
10	236.68	233.86	235.70	234.13	228.63	156.80%	154.94%	156.15%	155.12%	151.47%
11	233.91	232.64	233.47	235.77	230.83	154.97%	154.13%	154.68%	156.20%	152.93%
12	231.61	230.90	231.36	239.24	233.13	153.45%	152.97%	153.28%	158.50%	154.45%
13	233.49	231.73	232.86	240.96	236.14	154.69%	153.53%	154.28%	159.64%	156.45%

(\*) 150.939 EUR conform Art. 7 [1] al Reg. [UE] nr. 1308/2013

EVOLUȚIA SĂPTĂMĂNALĂ A PREȚULUI CLASA "E" ÎN UE27 ȘI ÎN CÂTEVA STATE MEMBRE



COMPARAȚII DE PREȚURI

SĂPT 13/2023 =	UE27	FR	DE	PL	RO	ES	RO vs UE27	RO vs FR	RO vs DE	RO vs PL	RO vs ES
	236.14 €	246.00 €	242.88 €	241.71 €	231.74 €	245.33 €	-4.41 € -1.9%	-14.26 € -5.8%	-11.14 € -4.6%	-9.97 € -4.1%	-13.59 € -5.5%



PREȚUL CARCASELOR DIN CLASA "E" ÎN STATELE MEMBRE (FĂRĂ GRECIA, ITALIA)  
VERSUS PREȚUL UE27 ÎN SĂPTĂMÂNA 27 MARTIE - 2 APRILIE 2023

