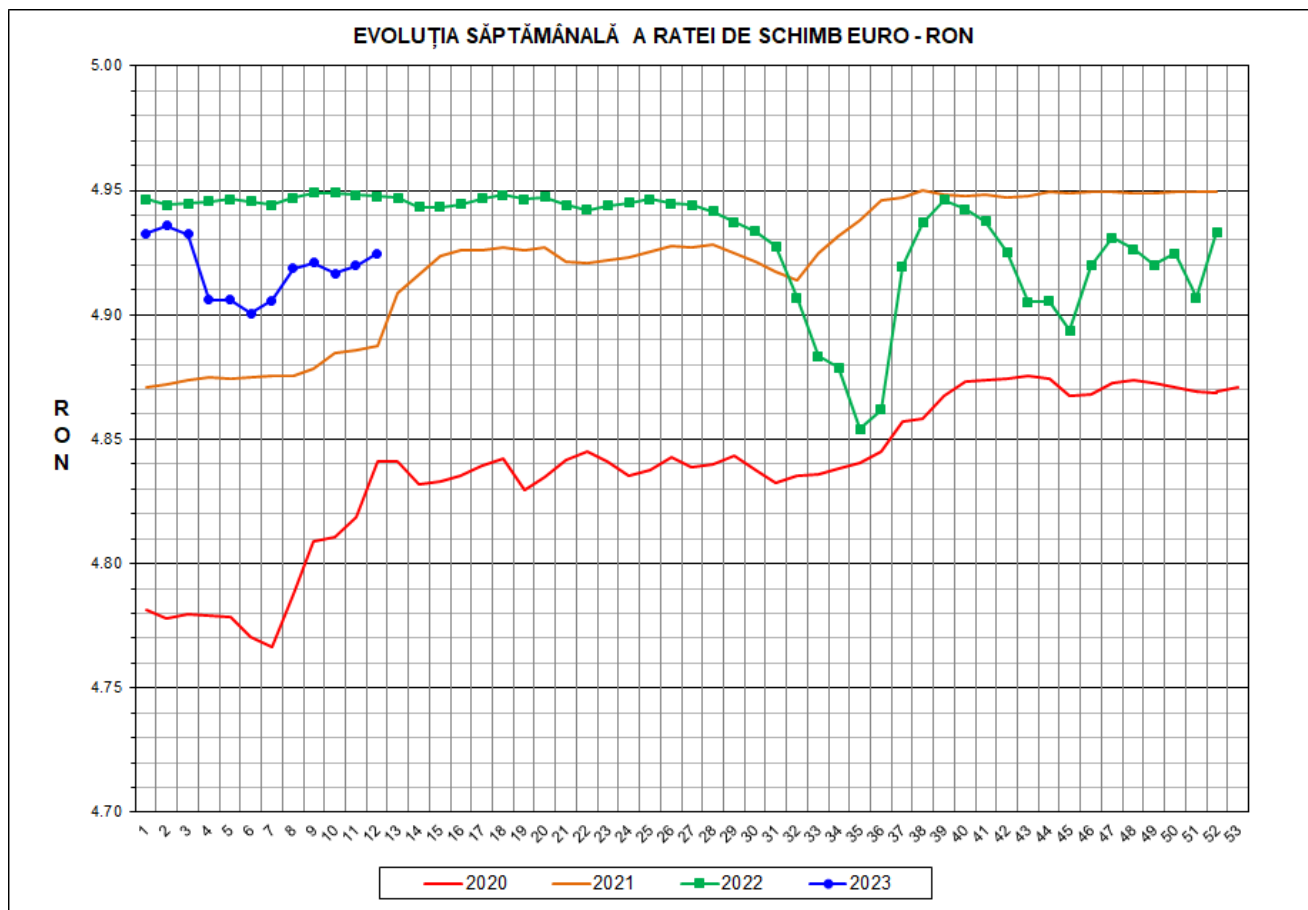




Prețul de piață al porcilor la intrarea în abator

Săptămâna 12 (20 – 26 martie 2023)



RATA DE SCHIMB EURO - RON			
SĂPT 12/2023	VARIAȚIE		
	1 SĂPT	4 SĂPT	1 AN
1€ = 4.9246 RON	0.10%	0.12%	-0.47%



**SITUAȚIA CARCASELOR DE PORCINE CLASIFICATE
ÎN FUNCȚIE DE PROVENIENȚA PORCILOR SACRIFICAȚI
IN SĂPTĂMÂNA 20 - 26 MARTIE 2023**

		NUMĂR CARCASE	% DIN TOTAL
PROVENIENȚĂ PORCI SACRIFICAȚI	TRANZACȚII COMERCIALE ÎNTRE ABATOARE ȘI FURNIZORI	42,335	72.80
	FERME PROPRII ALE ABATOARELOR	10,443	17.96
	CRESCUȚI ÎN NUMELE ABATOARELOR	3,605	6.20
	PRESTĂRI SERVICII	1,769	3.04
TOTAL CARCASE CLASIFICATE CU GREUTATEA CALDĂ 50 - 120 KG		58,152	100.00
DIN CARE DIN COMERȚ INTRACOMUNITAR		2,293	3.94

Situația porcilor proveniți din tranzacții comerciale
între abatoare și furnizori care fac obiectul raportării prețurilor
în săptămâna 20 - 26 martie 2023

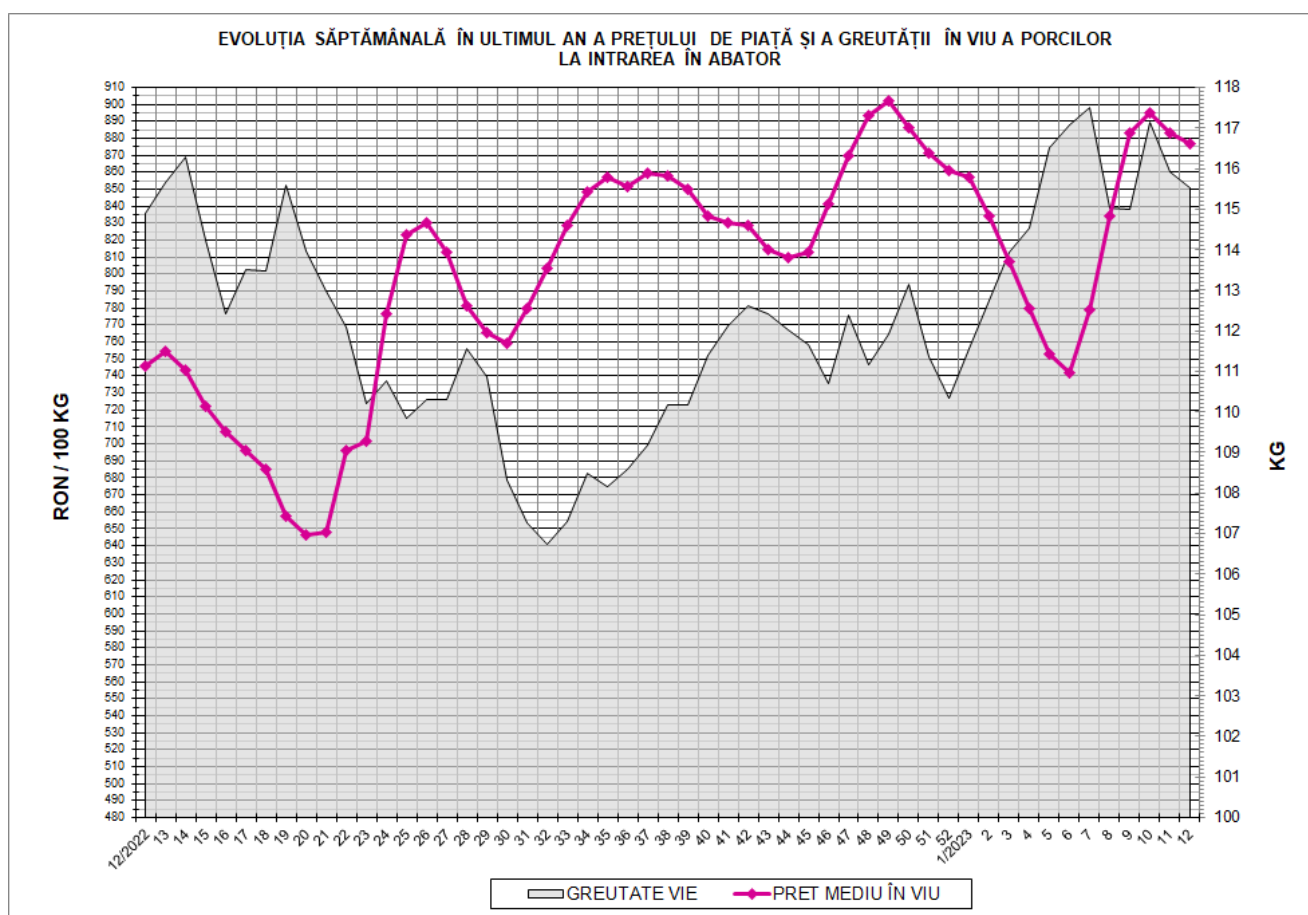
Tip preț la intrarea în abator		Carcase cu greutatea caldă 60 - 120 kg			
		SEUROP		d.c. S+E	
		nr	% din total carcase clasificate	nr	% din total carcase clasificate
În funcție de % carne macră corespunzător claselor de calitate (S, E, U, R, O, P)	în carcasă	0	0.0%	0	0.0%
	în viu	0	0.0%		0.0%
Forfetar în viu		42,184	72.5%	40,075	68.9%
Total		42,184	72.5%	40,075	68.9%

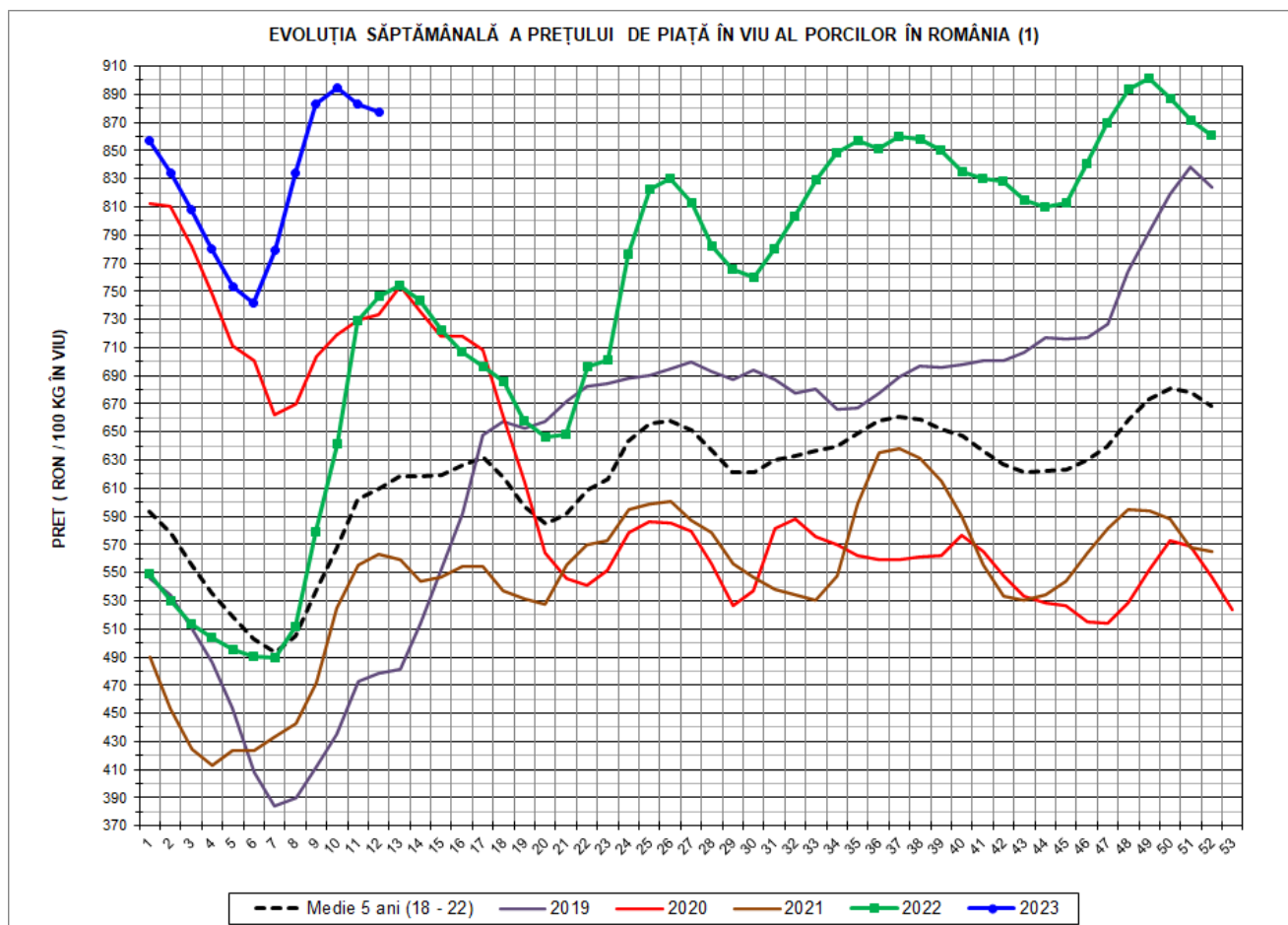
Carcase incluse în raportul național de prețuri pentru DG AGRI



Prețul de piață al porcilor în săptămâna 20 - 26 martie 2023

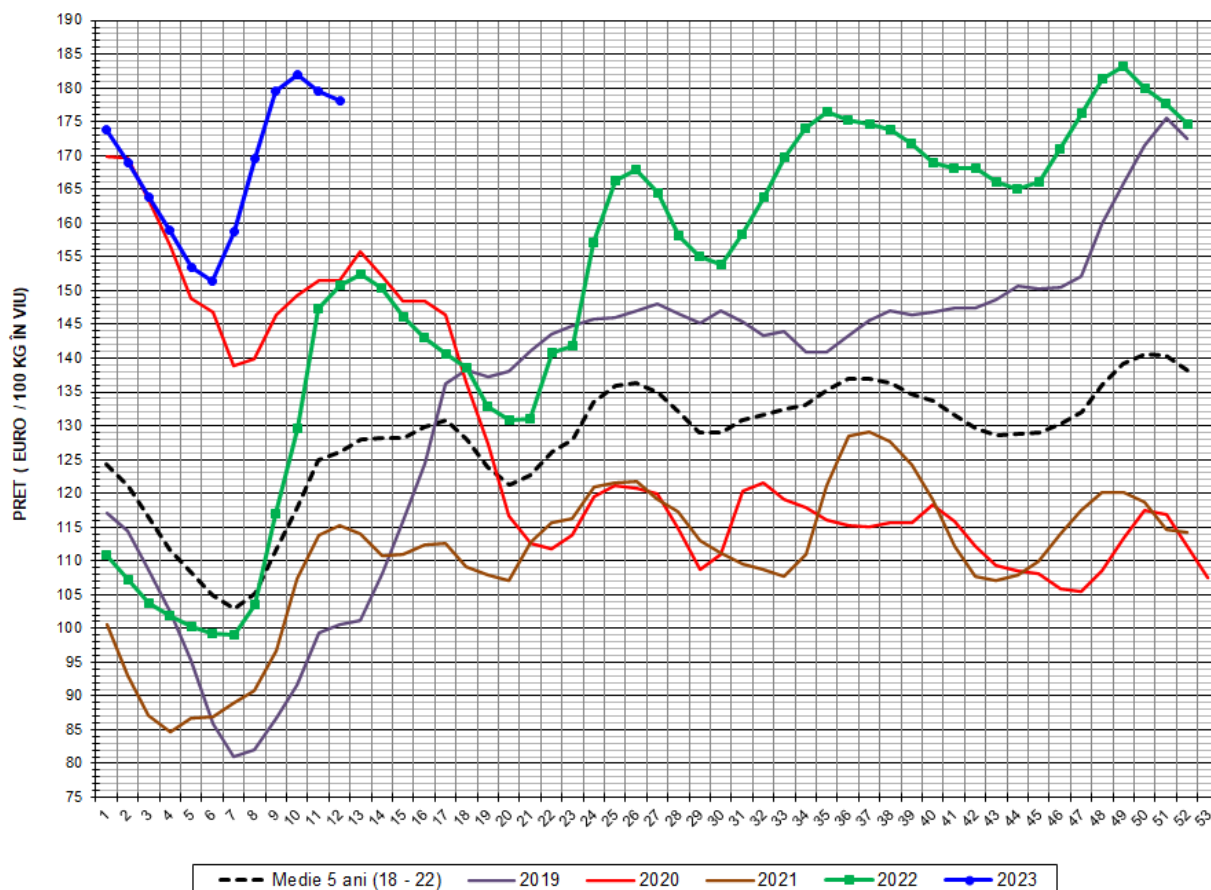
Clasa	% carne macră	Număr porci	% din total porci	Procent mediu carne macră	Greutate medie (kg)		Preț mediu (RON / 100 kg)	
					vie	carcasă caldă - 2%	viu	carcasă caldă - 2%
S	≥ 60	26,364	62.50	62.4	114.1	88.0	879.49	1140.59
E	≥ 55 - < 60	13,711	32.50	58.2	117.3	90.1	873.78	1137.08
U	≥ 50 - < 55	1,991	4.72	53.3	122.0	93.6	871.16	1135.09
ROP	< 50	118	0.28	45.8	120.2	91.6	890.09	1167.83
TOTAL		42,184	100.00	60.6	115.5	88.9	877.22	1139.24





PREȚ ÎN VIU				
SĂPT 12/2023	VARIAȚIE			
	1 SĂPT	4 SĂPT	1 AN	MEDIE 5 ANI (2018 - 2022)
877.22 RON	-0.64%	5.13%	17.56%	43.94%

EVOLUȚIA SĂPTĂMÂNALĂ A PREȚULUI DE PIAȚĂ ÎN VIU AL PORCILOR ÎN ROMÂNIA (2)



PREȚ ÎN VIU				
SĂPT 12/2023	VARIAȚIE			
	1 SĂPT	4 SĂPT	1 AN	MEDIE 5 ANI (2018-2022)
178.13 €	-0.74%	5.00%	18.11%	41.18%

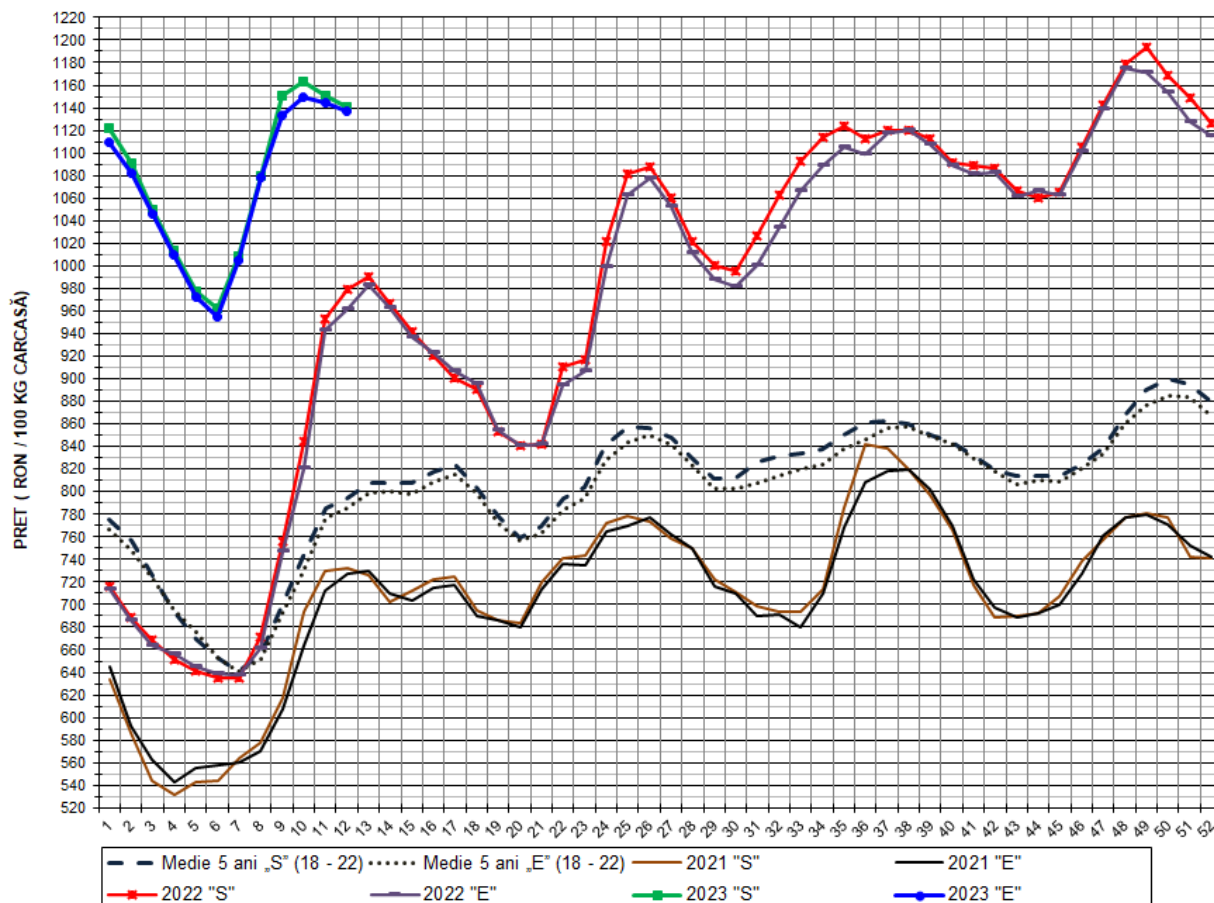


PREȚUL CARCASELOR DE PORCINE CALITATEA STANDARD - CLASELE "S" & "E"
ÎN SĂPTĂMÂNA 20 - 26 MARTIE 2023

% CARNE MACRĂ		NUMĂR PORCI	% CUMULATIV DIN TOTAL PORCI	GREUTATE (KG)		PREȚ MEDIU (RON/ 100 KG)	
NIVEL GRILA PREȚURI	MEDIE			VIE	CARCASA CALDĂ - 2%	VIU	CARCASA CALDĂ - 2%
≥64	65.3	4,786	11.35	115.30	89.78	886.43	1138.44
63	63.4	3,895	20.58	113.23	87.49	880.40	1139.38
62	62.4	5,207	32.92	112.32	86.61	878.29	1139.07
61	61.5	6,768	48.97	114.29	87.80	877.88	1142.71
60	60.5	5,708	62.50	114.98	88.19	876.01	1142.12
59	59.5	4,937	74.20	116.34	89.35	873.92	1137.83
58	58.5	3,732	83.05	115.78	88.78	873.31	1138.98
57	57.5	2,331	88.57	119.28	91.84	873.94	1134.98
56	56.5	1,708	92.62	118.36	91.13	874.25	1135.43
55	55.5	1,003	95.00	120.92	93.13	873.69	1134.39
54	54.5	875	97.07	120.44	92.37	870.50	1135.06
53	53.5	468	98.18	126.00	96.72	870.60	1134.09
52	52.5	229	98.73	124.71	96.34	874.75	1132.33
51	51.5	190	99.18	125.93	96.54	872.12	1137.65
≤50	48.9	347	100.00	115.76	88.41	877.27	1148.64
MEDIE	60.6	42,184	100.00	115.51	88.94	877.22	1139.24

Interval optim % carne macră

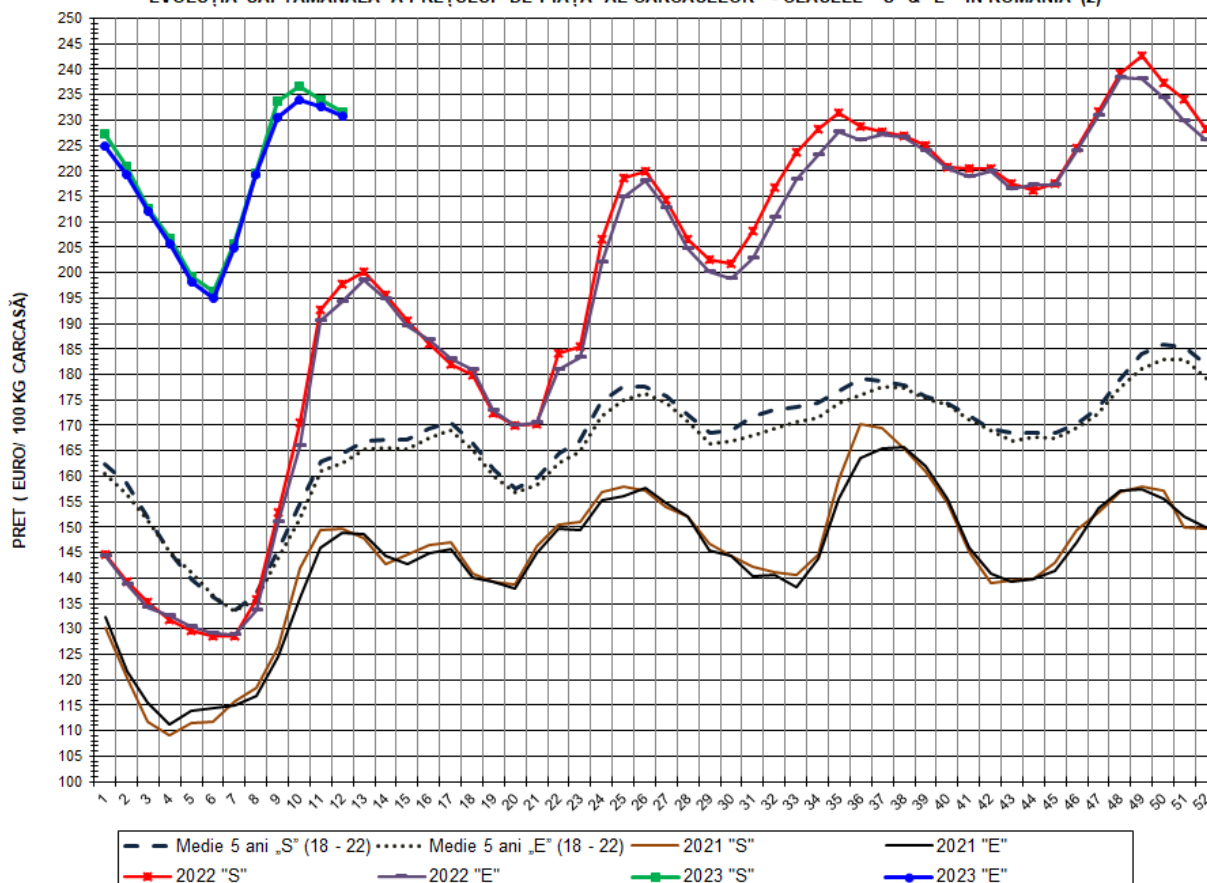
EVOLUȚIA SĂPTĂMÂNALĂ A PREȚULUI DE PIAȚĂ AL CARCASELOR - CLASELE "S" & "E" ÎN ROMÂNIA (1)



PREȚ NAȚIONAL CARCASE					
CALITATEA STANDARD - CLASELE "S"&"E"					
CLASA	PREȚ SĂPT 12/2023	VARIAȚIE			
		1 SĂPT	4 SĂPT	1 AN	MEDIE 5 ANI
S	1,140.59 RON	-0.88%	5.59%	16.50%	43.57%
E	1,137.08 RON	-0.65%	5.42%	18.21%	44.78%



EVOLUȚIA SĂPTĂMÂNALĂ A PREȚULUI DE PIAȚĂ AL CARCASELOR - CLASELE "S" & "E" ÎN ROMÂNIA (2)



PREȚ NAȚIONAL CARCASE					
CALITATEA STANDARD - CLASELE "S" & "E"					
CLASA	PREȚ SAPT 12/2023	VARIAȚIE			
		1 SĂPT	4 SĂPT	1 AN	MEDIE 5 ANI
S	231.61 €	-0.98%	5.47%	17.05%	40.82%
E	230.90 €	-0.75%	5.29%	18.77%	42.00%

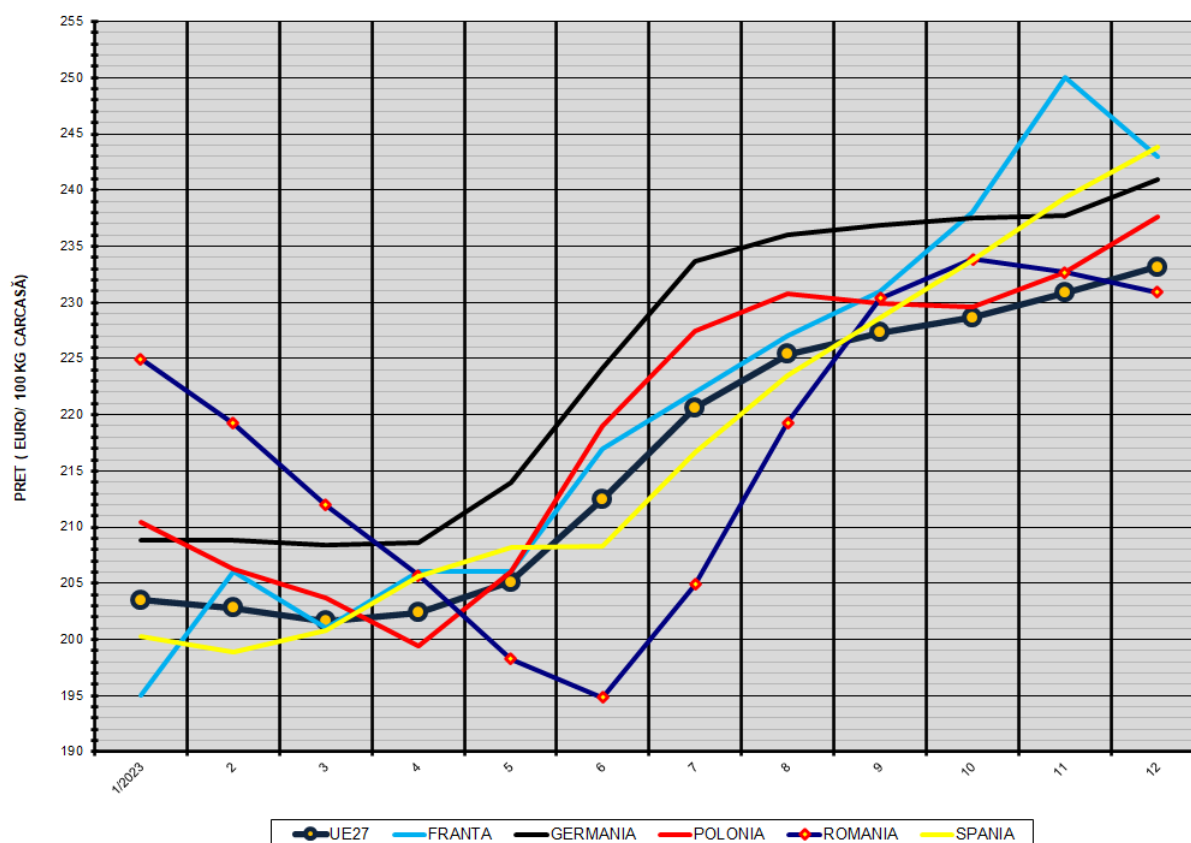


% PREȚ DE PIAȚĂ ÎN ROMÂNIA ȘI ÎN UE27 vs PRAGUL (PREȚUL) DE REFERINȚĂ UE27

SAPTAMANA	PREȚ (EUR)					% PREȚ vs PRAGUL (PREȚUL) DE REFERINȚĂ UE27 (*)				
	ROMÂNIA			UE27		ROMÂNIA			UE27	
	"S"	"E"	"S" + "E"	"S"	"E"	"S"	"E"	"S" + "E"	"S"	"E"
38/2022	226.99	226.75	226.91	215.09	211.59	150.38%	150.23%	150.33%	142.50%	140.18%
39	224.93	223.95	224.60	212.97	208.45	149.02%	148.37%	148.80%	141.10%	138.10%
40	220.77	220.43	220.67	210.48	204.99	146.27%	146.04%	146.20%	139.44%	135.81%
41	220.57	219.00	220.05	210.41	204.31	146.13%	145.09%	145.78%	139.40%	135.36%
42	220.53	219.89	220.31	208.47	202.36	146.11%	145.68%	145.96%	138.11%	134.07%
43	217.48	216.49	217.13	205.12	198.37	144.08%	143.43%	143.86%	135.89%	131.42%
44	216.23	217.30	216.60	203.18	197.86	143.26%	143.97%	143.50%	134.61%	131.09%
45	217.61	217.20	217.47	201.96	197.59	144.17%	143.90%	144.08%	133.80%	130.91%
46	224.55	223.87	224.32	200.98	197.31	148.77%	148.32%	148.61%	133.15%	130.72%
47	231.79	230.95	231.50	202.16	199.37	153.56%	153.01%	153.37%	133.93%	132.08%
48	239.17	238.40	238.89	204.89	203.41	158.46%	157.94%	158.27%	135.74%	134.76%
49	242.54	238.13	240.96	205.94	204.83	160.69%	157.77%	159.64%	136.44%	135.70%
50	237.43	234.41	236.31	206.63	204.96	157.30%	155.30%	156.56%	136.90%	135.79%
51	234.22	229.90	232.59	206.46	204.51	155.18%	152.32%	154.09%	136.78%	135.49%
52	228.25	226.09	227.51	205.46	203.63	151.22%	149.79%	150.73%	136.12%	134.91%
1/2023	227.38	224.96	226.60	205.44	203.49	150.65%	149.04%	150.12%	136.11%	134.81%
2	220.94	219.24	220.31	204.16	202.80	146.38%	145.25%	145.96%	135.26%	134.36%
3	212.73	211.97	212.45	205.54	201.65	140.94%	140.43%	140.75%	136.17%	133.60%
4	206.71	205.72	206.36	206.92	202.37	136.95%	136.29%	136.71%	137.09%	134.08%
5	199.30	198.27	198.94	209.06	205.11	132.04%	131.36%	131.80%	138.51%	135.89%
6	196.35	194.86	195.82	216.06	212.52	130.08%	129.10%	129.73%	143.15%	140.80%
7	205.63	204.88	205.35	223.77	220.64	136.23%	135.74%	136.05%	148.25%	146.18%
8	219.61	219.30	219.49	228.63	225.37	145.49%	145.29%	145.42%	151.47%	149.31%
9	233.80	230.39	232.59	231.60	227.30	154.90%	152.64%	154.10%	153.44%	150.59%
10	236.68	233.86	235.70	234.13	228.63	156.80%	154.94%	156.15%	155.12%	151.47%
11	233.91	232.64	233.47	235.77	230.83	154.97%	154.13%	154.68%	156.20%	152.93%
12	231.61	230.90	231.36	239.24	233.13	153.45%	152.97%	153.28%	158.50%	154.45%

(*) 150.939 EUR conform Art. 7 [1] al Reg. [UE] nr. 1308/2013

EVOLUȚIA SĂPTĂMĂNALĂ A PREȚULUI CLASA "E" ÎN UE27 ȘI ÎN CÂTEVA STATE MEMBRE



COMPARAȚII DE PREȚURI

SĂPT 12/2023 =	UE27	FR	DE	PL	RO	ES	RO vs UE27	RO vs FR	RO vs DE	RO vs PL	RO vs ES
	233.13 €	243.00 €	240.97 €	237.60 €	230.90 €	243.85 €	-2.23 € -1.0%	-12.10 € -5.0%	-10.07 € -4.2%	-6.70 € -2.8%	-12.95 € -5.3%



PREȚUL CARCASELOR DIN CLASA "E" ÎN STATELE MEMBRE (FĂRĂ GRECIA, ITALIA)
VERSUS PREȚUL UE27 ÎN SĂPTĂMÂNA 20 - 26 MARTIE 2023

