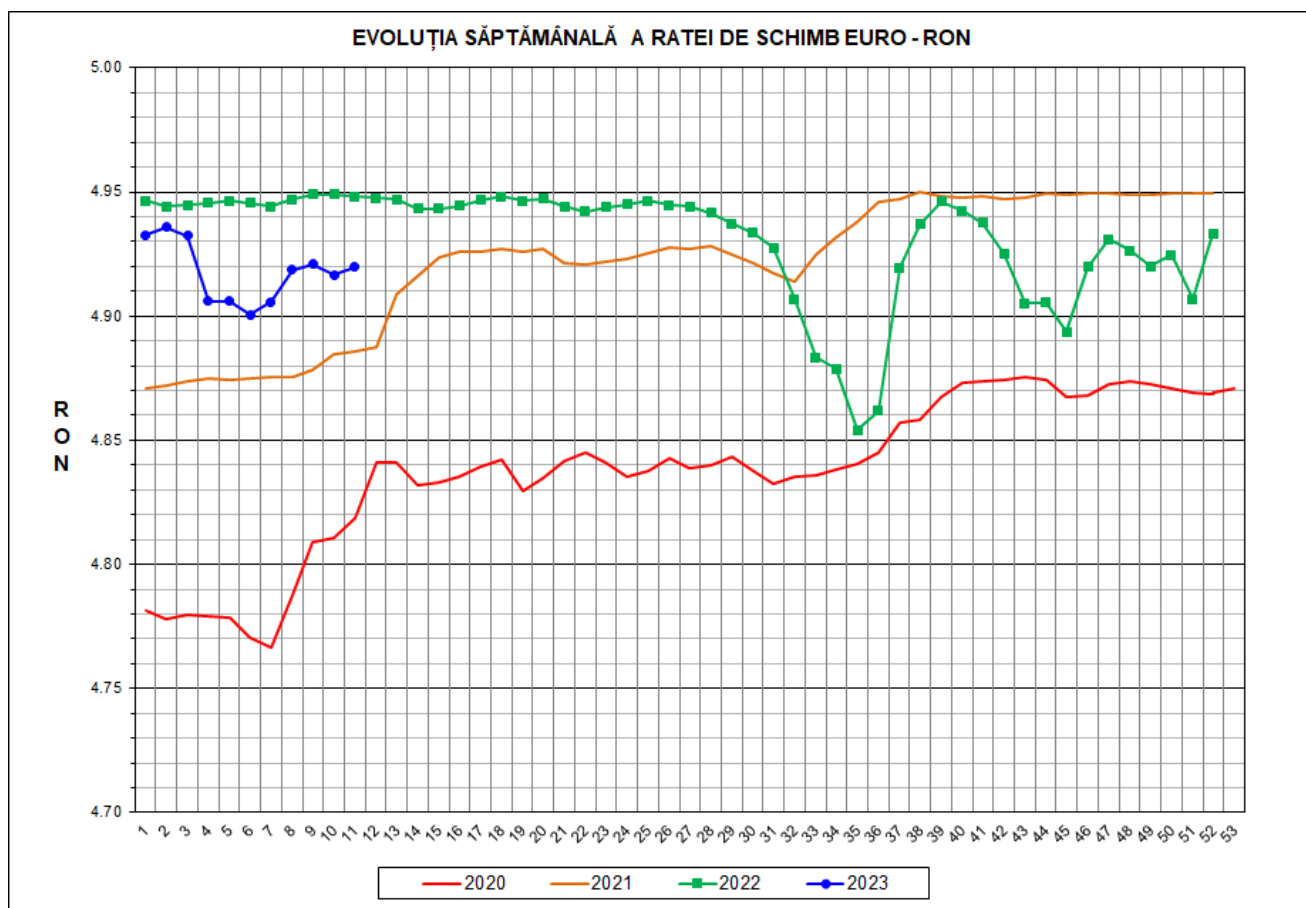




Prețul de piață al porcilor la intrarea în abator

Săptămâna 11 (13 – 19 martie 2023)



RATA DE SCHIMB EURO - RON			
SĂPT 11/2023	VARIAȚIE		
	1 SĂPT	4 SĂPT	1 AN
1€ = 4.9197 RON	0.06%	0.28%	-0.57%



**SITUAȚIA CARCASELOR DE PORCINE CLASIFICATE
ÎN FUNCȚIE DE PROVENIENȚA PORCILOR SACRIFICAȚI
IN SĂPTĂMÂNA 13 - 19 MARTIE 2023**

		NUMĂR CARCASE	% DIN TOTAL
PROVENIENȚĂ PORCI SACRIFICAȚI	TRANZACȚII COMERCIALE ÎNTRE ABATOARE ȘI FURNIZORI	40,463	73.86
	FERME PROPRII ALE ABATOARELOR	12,978	23.69
	CRESCUȚI ÎN NUMELE ABATOARELOR	0	0.00
	PRESTĂRI SERVICII	1,345	2.46
TOTAL CARCASE CLASIFICATE CU GREUTATEA CALDĂ 50 - 120 KG		54,786	100.00
DIN CARE DIN COMERȚ INTRACOMUNITAR		1,153	2.10

Situația porcilor proveniți din tranzacții comerciale
între abatoare și furnizori care fac obiectul raportării prețurilor
în săptămâna 13 - 19 martie 2023

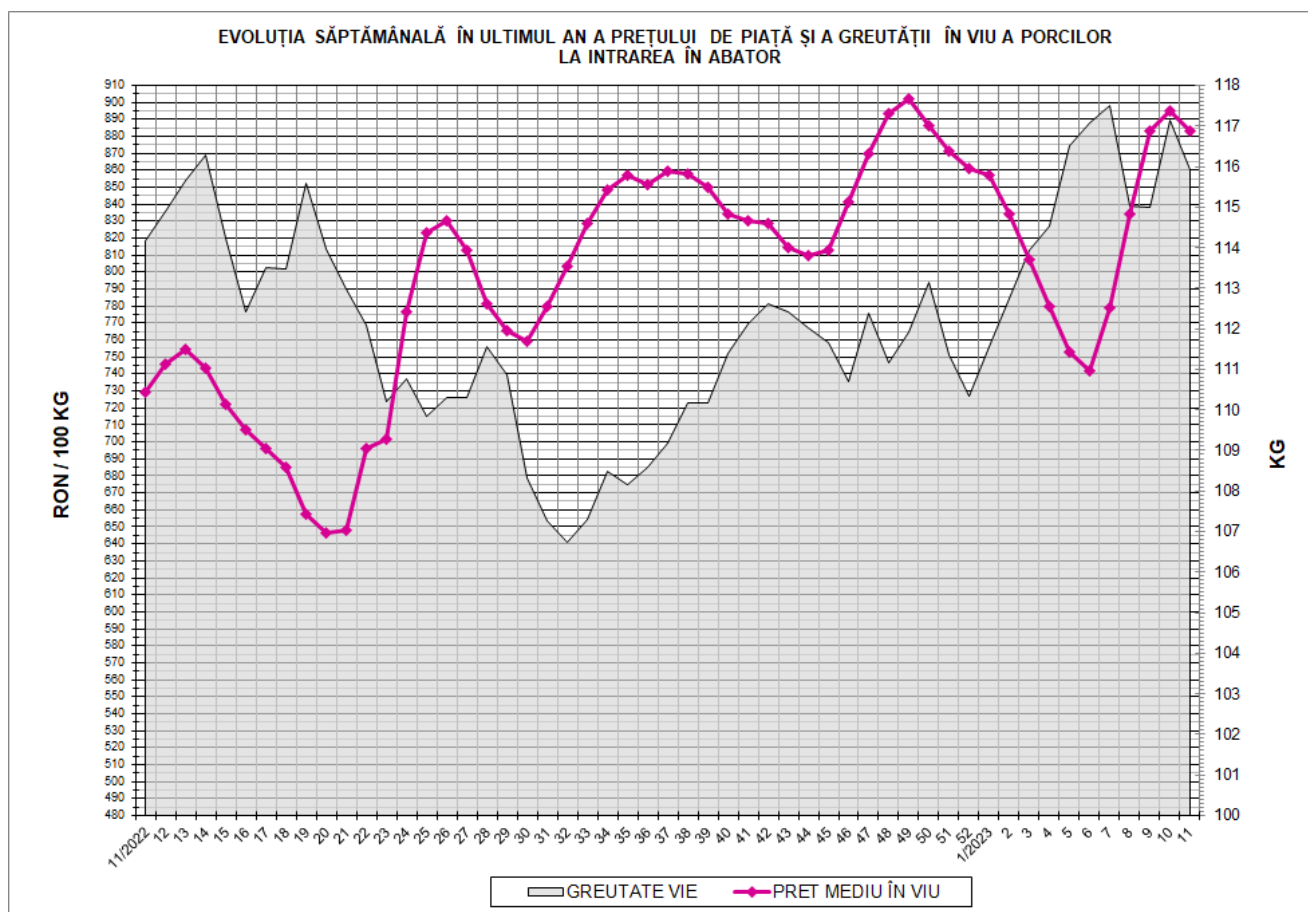
Tip preț la intrarea în abator		Carcase cu greutatea caldă 60 - 120 kg			
		SEUROP		d.c. S+E	
		nr	% din total carcase clasificate	nr	% din total carcase clasificate
În funcție de % carne macră corespunzător claselor de calitate (S, E, U, R, O, P)	în carcasă	0	0.0%	0	0.0%
	în viu	148	0.3%	148	0.3%
Forfetar în viu		40,161	73.3%	38,330	70.0%
Total		40,309	73.6%	38,478	70.2%

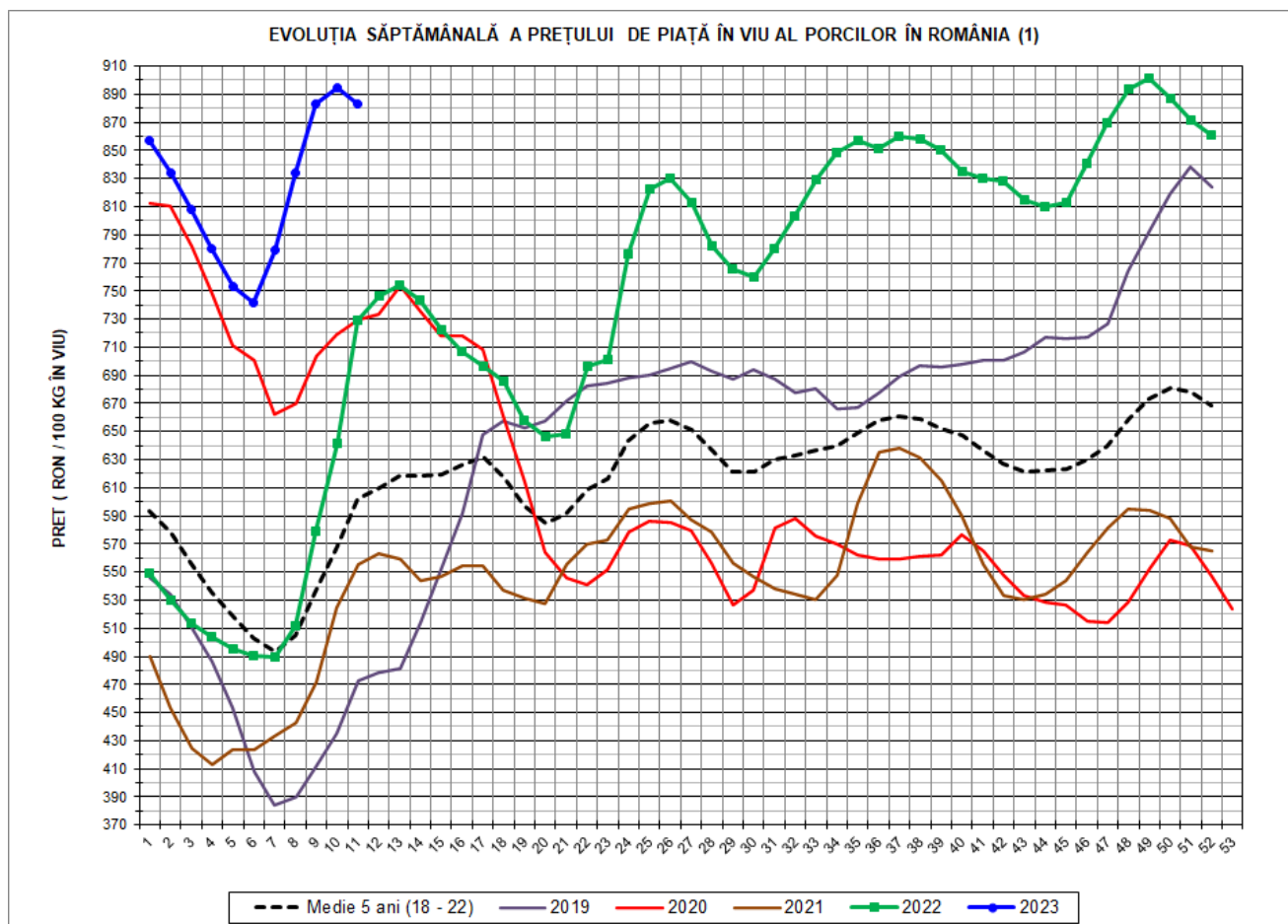
Carcase incluse în raportul național de prețuri pentru DG AGRI



Prețul de piață al porcilor în săptămâna 13 - 19 martie 2023

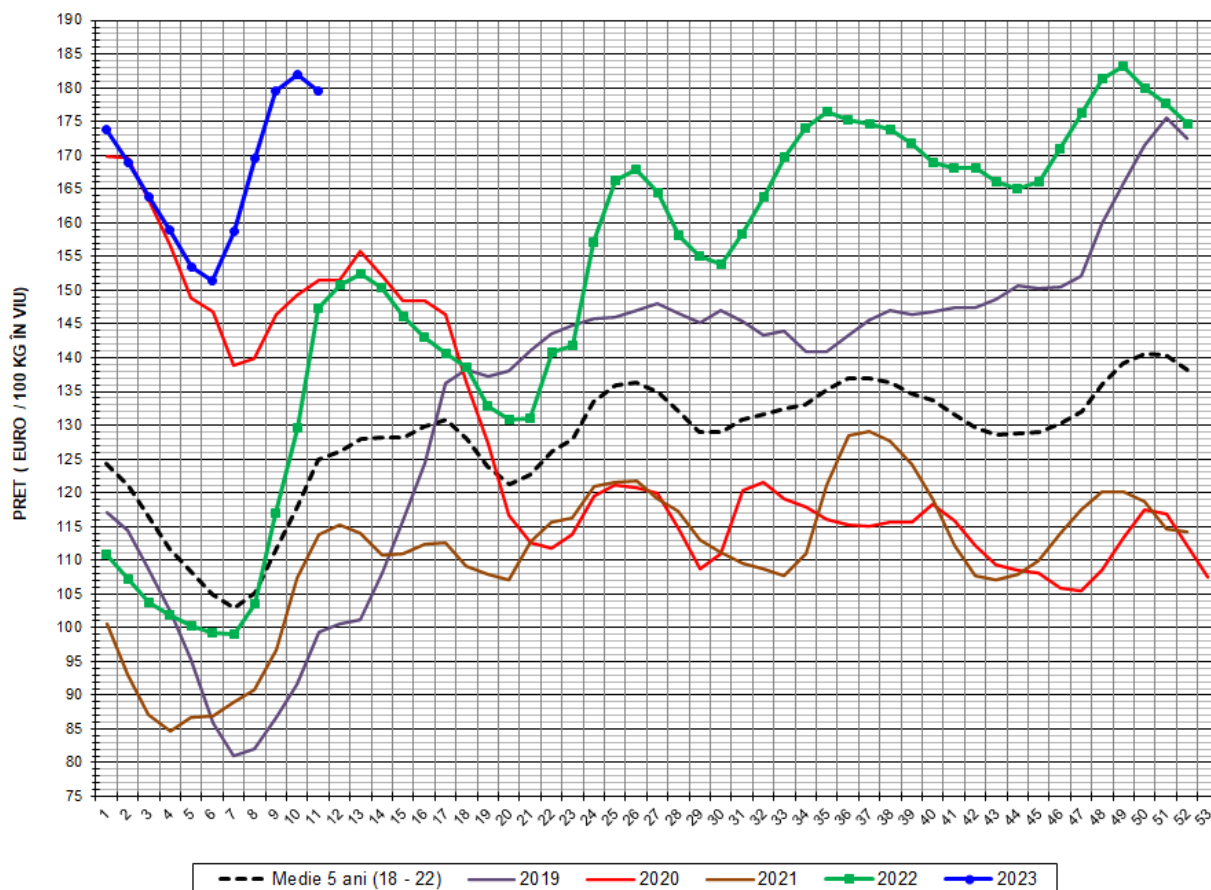
Clasa	% carne macră	Număr porci	% din total porci	Procent mediu carne macră	Greutate medie (kg)		Preț mediu (RON / 100 kg)	
					vie	carcasă caldă - 2%	viu	carcasă caldă - 2%
S	≥ 60	25,411	63.04	62.4	114.2	87.9	885.26	1150.76
E	≥ 55 - < 60	13,067	32.42	58.2	118.4	91.0	879.83	1144.54
U	≥ 50 - < 55	1,757	4.36	53.3	121.9	93.5	873.64	1138.18
ROP	< 50	74	0.18	47.7	124.8	95.8	865.95	1127.61
TOTAL		40,309	100.00	60.6	115.9	89.2	882.89	1148.08





PREȚ ÎN VIU				
SĂPT 11/2023	VARIAȚIE			
	1 SĂPT	4 SĂPT	1 AN	MEDIE 5 ANI (2018 - 2022)
882.89 RON	-1.36%	13.35%	21.09%	46.59%

EVOLUȚIA SĂPTĂMÂNALĂ A PREȚULUI DE PIAȚĂ ÎN VIU AL PORCILOR ÎN ROMÂNIA (2)



PREȚ ÎN VIU				
SĂPT 11/2023	VARIAȚIE			
	1 SĂPT	4 SĂPT	1 AN	MEDIE 5 ANI (2018-2022)
179.46 €	-1.42%	13.03%	21.79%	43.74%

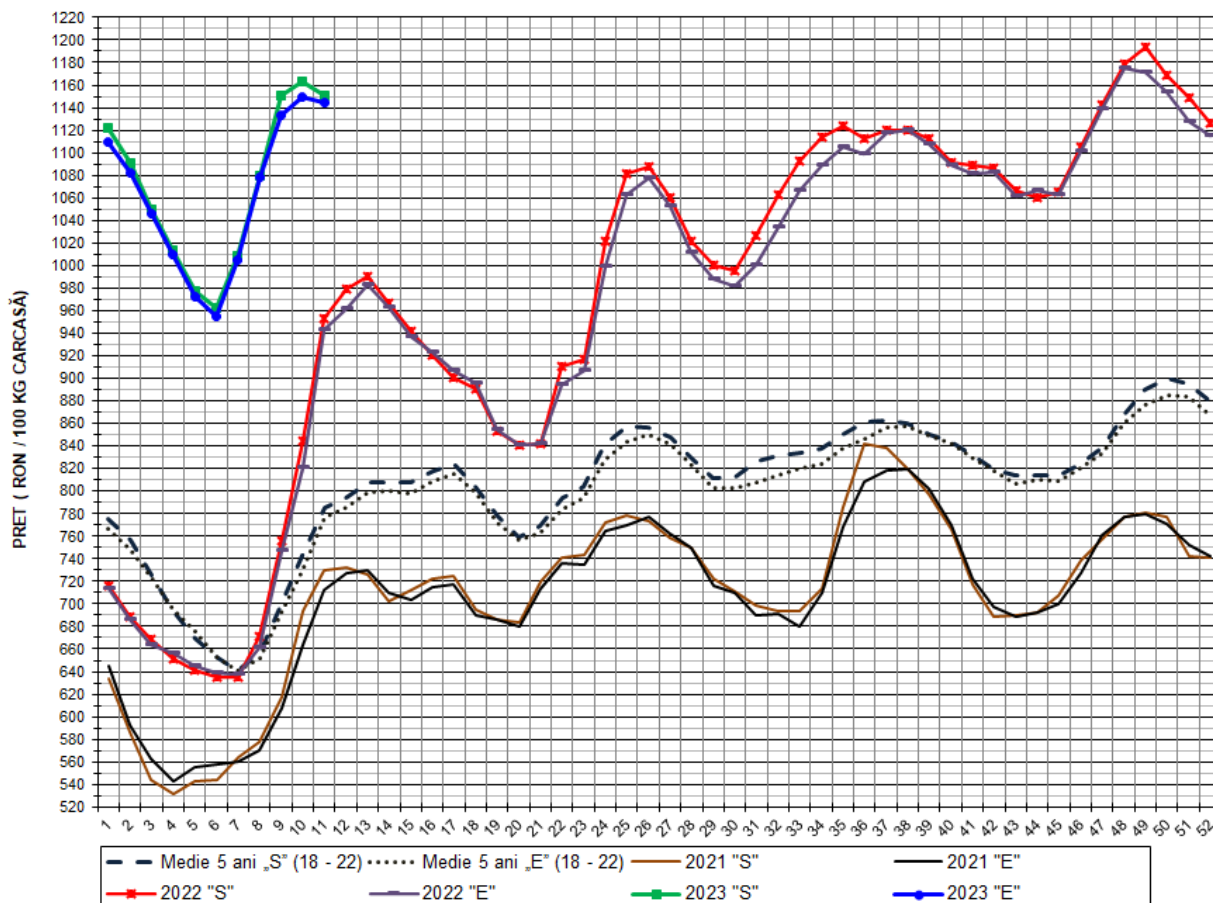


PREȚUL CARCASELOR DE PORCINE CALITATEA STANDARD - CLASELE "S" & "E"
ÎN SĂPTĂMÂNA 13 - 19 MARTIE 2023

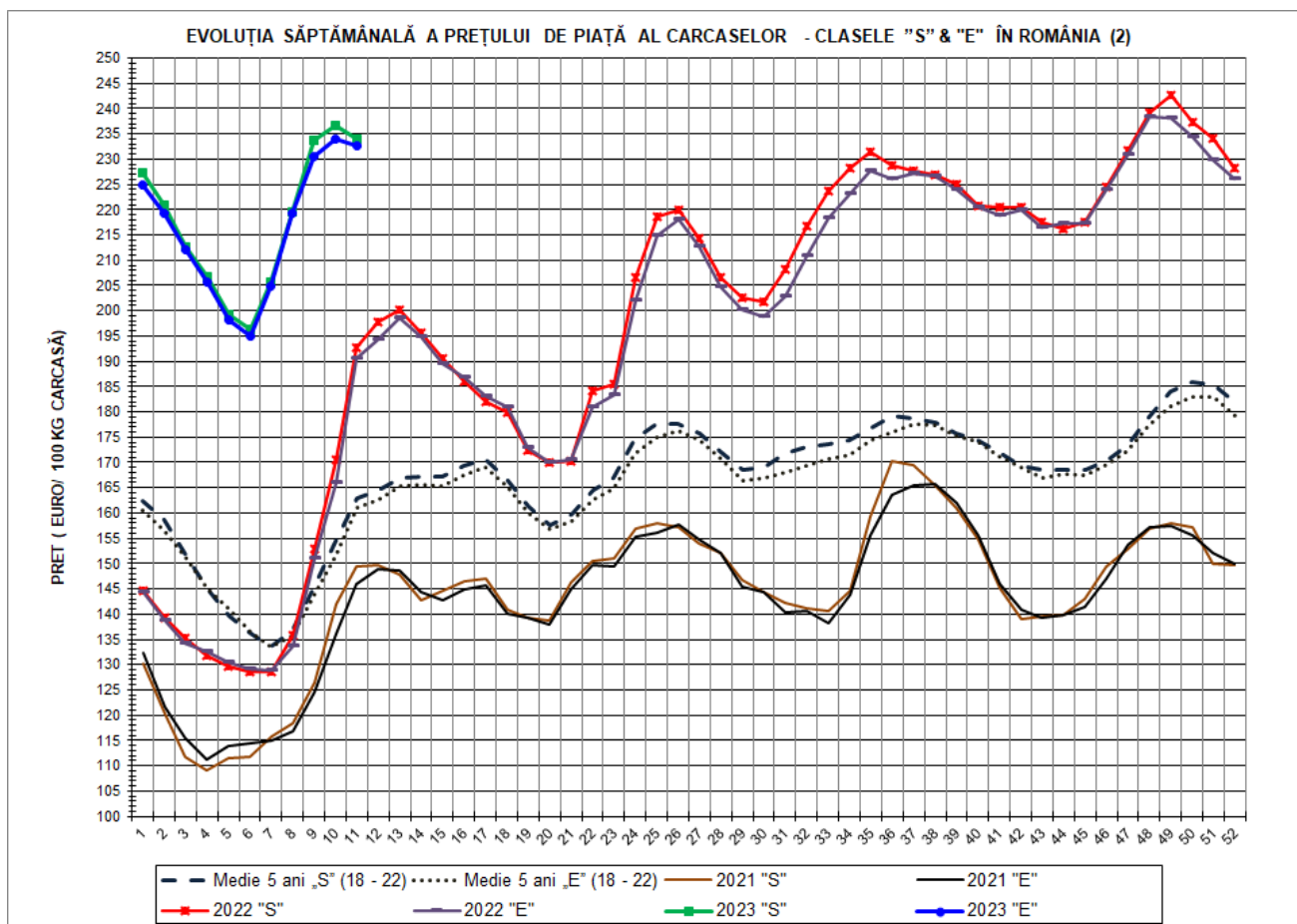
% CARNE MACRĂ		NUMĂR PORCI	% CUMULATIV DIN TOTAL PORCI	GREUTATE (KG)		PREȚ MEDIU (RON/ 100 KG)	
NIVEL GRILA PREȚURI	MEDIE			VIE	CARCASA CALDĂ - 2%	VIU	CARCASA CALDĂ - 2%
≥64	65.1	4,612	11.44	114.05	88.03	890.07	1153.09
63	63.4	4,015	21.40	113.03	87.03	885.85	1150.53
62	62.4	5,173	34.24	112.74	86.88	883.59	1146.68
61	61.5	6,208	49.64	114.51	87.92	883.54	1150.79
60	60.5	5,403	63.04	116.32	89.24	884.30	1152.74
59	59.5	4,718	74.75	117.38	90.12	880.24	1146.46
58	58.5	3,536	83.52	117.00	89.93	878.57	1143.07
57	57.5	2,250	89.10	120.35	92.64	880.86	1144.32
56	56.5	1,505	92.83	119.54	91.90	879.69	1144.18
55	55.5	1,058	95.46	122.08	94.09	880.13	1141.95
54	54.5	790	97.42	120.37	92.46	872.08	1135.26
53	53.5	362	98.32	124.32	95.53	880.74	1146.23
52	52.5	215	98.85	125.70	96.61	873.21	1136.17
51	51.5	178	99.29	126.06	96.56	876.63	1144.42
≤50	49.8	286	100.00	118.03	90.32	864.83	1130.22
MEDIE	60.6	40,309	100.00	115.93	89.15	882.89	1148.08

Interval optim % carne macră

EVOLUȚIA SĂPTĂMÂNALĂ A PREȚULUI DE PIAȚĂ AL CARCASELOR - CLASELE "S" & "E" ÎN ROMÂNIA (1)



PREȚ NAȚIONAL CARCASE					
CALITATEA STANDARD - CLASELE "S"&"E"					
CLASA	PREȚ SĂPT 11/2023	VARIAȚIE			
		1 SĂPT	4 SĂPT	1 AN	MEDIE 5 ANI
S	1,150.76 RON	-1.11%	14.08%	20.75%	46.44%
E	1,144.54 RON	-0.46%	13.87%	21.33%	47.35%



PREȚ NAȚIONAL CARCASE					
CALITATEA STANDARD - CLASELE "S" & "E"					
CLASA	PREȚ SAPT 11/2023	VARIAȚIE			
		1 SĂPT	4 SĂPT	1 AN	MEDIE 5 ANI
S	233.91 €	-1.17%	13.75%	21.45%	43.59%
E	232.64 €	-0.52%	13.55%	22.03%	44.48%



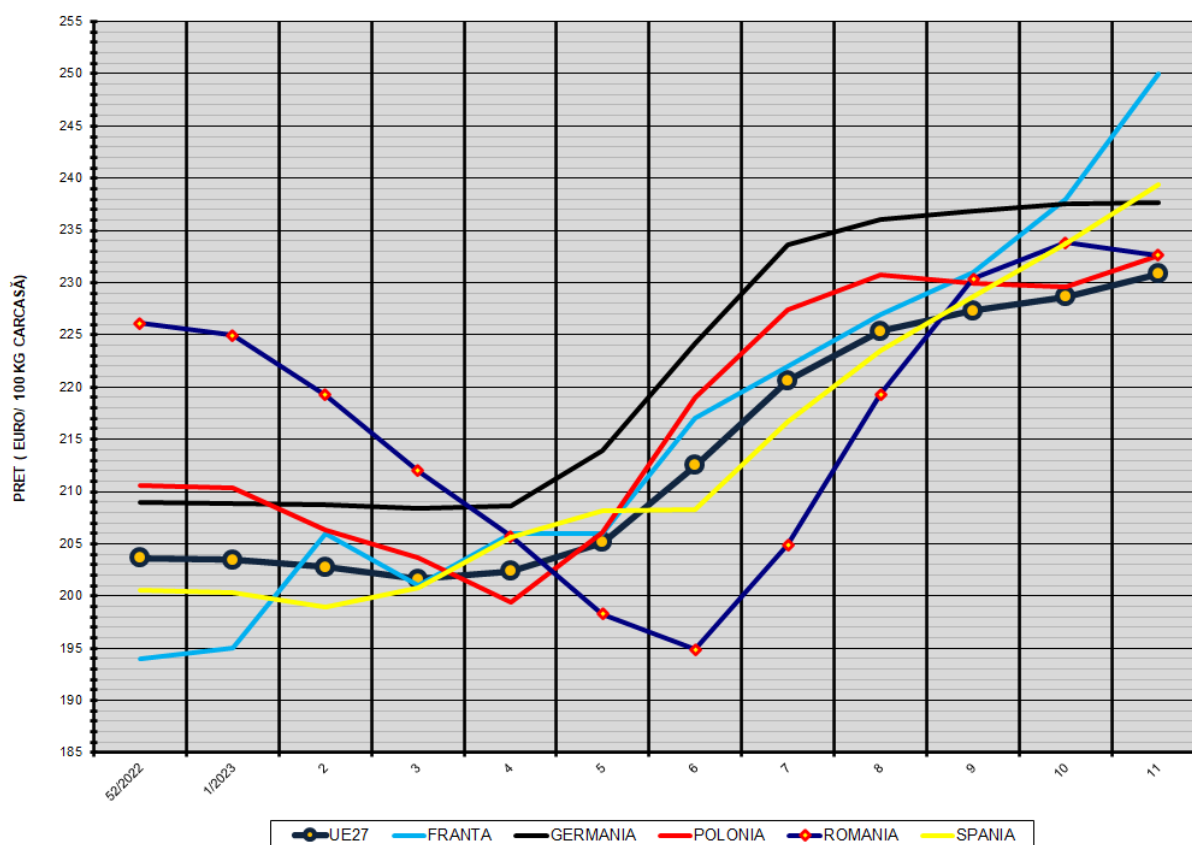
% PREȚ DE PIAȚĂ ÎN ROMÂNIA ȘI ÎN UE27 vs PRAGUL (PREȚUL) DE REFERINȚĂ UE27

SAPTAMANA	PREȚ (EUR)					% PREȚ vs PRAGUL (PREȚUL) DE REFERINȚĂ UE27 (*)				
	ROMÂNIA			UE27		ROMÂNIA			UE27	
	"S"	"E"	"S" + "E"	"S"	"E"	"S"	"E"	"S" + "E"	"S"	"E"
37/2022	227.77	227.16	227.58	214.74	211.61	150.91%	150.50%	150.78%	142.27%	140.20%
38	226.99	226.75	226.91	215.09	211.59	150.38%	150.23%	150.33%	142.50%	140.18%
39	224.93	223.95	224.60	212.97	208.45	149.02%	148.37%	148.80%	141.10%	138.10%
40	220.77	220.43	220.67	210.48	204.99	146.27%	146.04%	146.20%	139.44%	135.81%
41	220.57	219.00	220.05	210.41	204.31	146.13%	145.09%	145.78%	139.40%	135.36%
42	220.53	219.89	220.31	208.47	202.36	146.11%	145.68%	145.96%	138.11%	134.07%
43	217.48	216.49	217.13	205.12	198.37	144.08%	143.43%	143.86%	135.89%	131.42%
44	216.23	217.30	216.60	203.18	197.86	143.26%	143.97%	143.50%	134.61%	131.09%
45	217.61	217.20	217.47	201.96	197.59	144.17%	143.90%	144.08%	133.80%	130.91%
46	224.55	223.87	224.32	200.98	197.31	148.77%	148.32%	148.61%	133.15%	130.72%
47	231.79	230.95	231.50	202.16	199.37	153.56%	153.01%	153.37%	133.93%	132.08%
48	239.17	238.40	238.89	204.89	203.41	158.46%	157.94%	158.27%	135.74%	134.76%
49	242.54	238.13	240.96	205.94	204.83	160.69%	157.77%	159.64%	136.44%	135.70%
50	237.43	234.41	236.31	206.63	204.96	157.30%	155.30%	156.56%	136.90%	135.79%
51	234.22	229.90	232.59	206.46	204.51	155.18%	152.32%	154.09%	136.78%	135.49%
52	228.25	226.09	227.51	205.46	203.63	151.22%	149.79%	150.73%	136.12%	134.91%
1/2023	227.38	224.96	226.60	205.44	203.49	150.65%	149.04%	150.12%	136.11%	134.81%
2	220.94	219.24	220.31	204.16	202.80	146.38%	145.25%	145.96%	135.26%	134.36%
3	212.73	211.97	212.45	205.54	201.65	140.94%	140.43%	140.75%	136.17%	133.60%
4	206.71	205.72	206.36	206.92	202.37	136.95%	136.29%	136.71%	137.09%	134.08%
5	199.30	198.27	198.94	209.06	205.11	132.04%	131.36%	131.80%	138.51%	135.89%
6	196.35	194.86	195.82	216.06	212.52	130.08%	129.10%	129.73%	143.15%	140.80%
7	205.63	204.88	205.35	223.77	220.64	136.23%	135.74%	136.05%	148.25%	146.18%
8	219.61	219.30	219.49	228.63	225.37	145.49%	145.29%	145.42%	151.47%	149.31%
9	233.80	230.39	232.59	231.60	227.30	154.90%	152.64%	154.10%	153.44%	150.59%
10	236.68	233.86	235.70	234.13	228.63	156.80%	154.94%	156.15%	155.12%	151.47%
11	233.91	232.64	233.47	235.77	230.83	154.97%	154.13%	154.68%	156.20%	152.93%

(*) 150.939 EUR conform Art. 7 [1] al Reg. [UE] nr. 1308/2013



EVOLUȚIA SĂPTĂMĂNALĂ A PREȚULUI CLASA "E" ÎN UE27 ȘI ÎN CÂTEVA STATE MEMBRE



COMPARAȚII DE PREȚURI

SĂPT 11/2023 =	UE27	FR	DE	PL	RO	ES	RO vs UE27	RO vs FR	RO vs DE	RO vs PL	RO vs ES
	230.83 €	250.00 €	237.71 €	232.64 €	232.64 €	239.36 €	1.82 € 0.8%	-17.36 € -6.9%	-5.07 € -2.1%	0.00 € 0.0%	-6.72 € -2.8%

