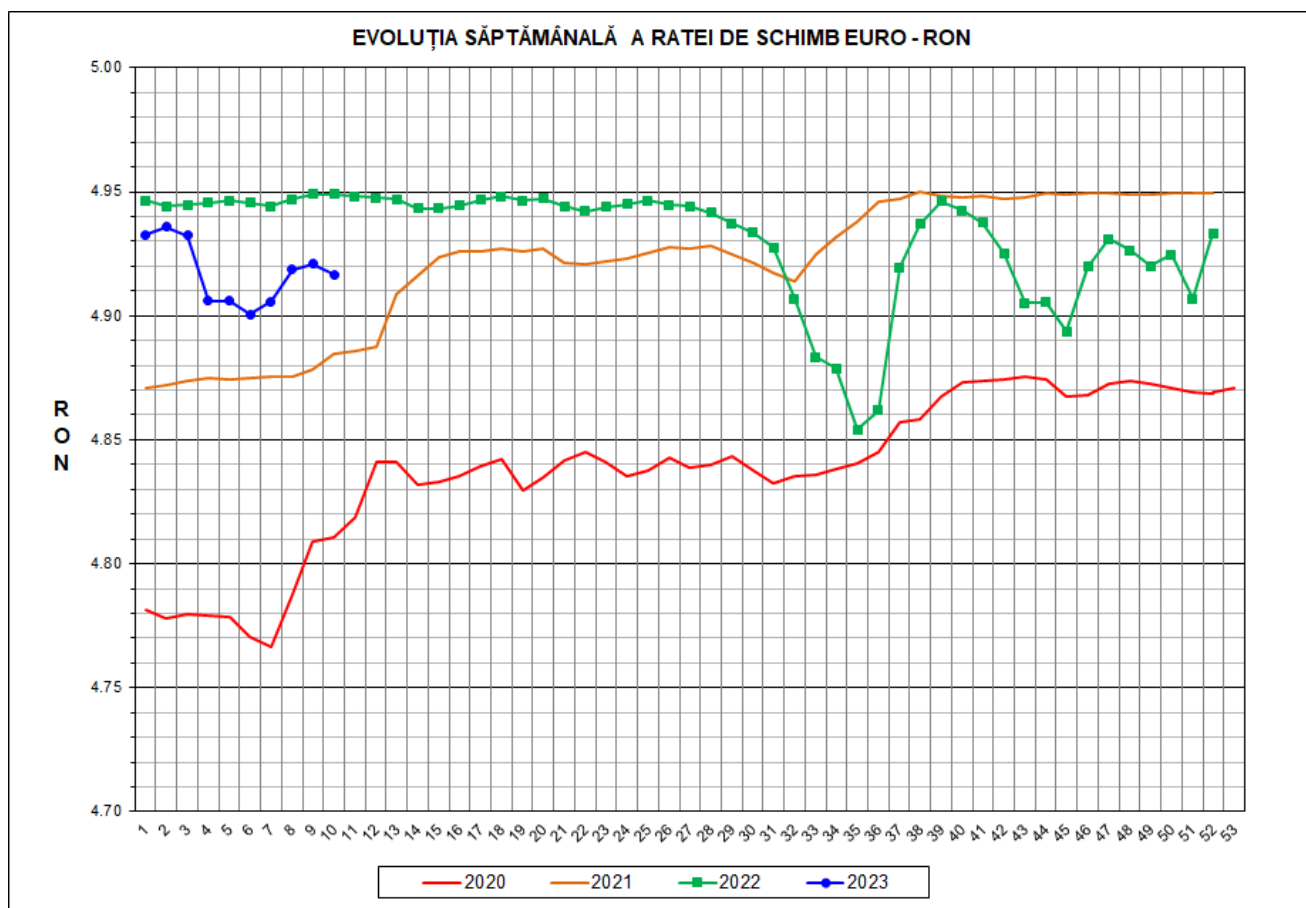




Prețul de piață al porcilor la intrarea în abator Săptămâna 10 (6 – 12 martie 2023)



RATA DE SCHIMB EURO - RON			
SĂPT 10/2023	VARIAȚIE		
	1 SĂPT	4 SĂPT	1 AN
1€ = 4.9167 RON	-0.09%	0.33%	-0.65%

**SITUAȚIA CARCASELOR DE PORCINE CLASIFICATE
ÎN FUNCȚIE DE PROVENIENȚA PORCILOR SACRIFICAȚI
IN SĂPTĂMÂNA 6 - 12 MARTIE 2023**

		NUMĂR CARCASE	% DIN TOTAL
PROVENIENȚĂ PORCI SACRIFICAȚI	TRANZACȚII COMERCIALE ÎNTRE ABATOARE ȘI FURNIZORI	35,866	68.42
	FERME PROPRII ALE ABATOARELOR	15,461	29.49
	PRESTĂRI SERVICII	1,096	2.09
TOTAL CARCASE CLASIFICATE CU GREUTATEA CALDĂ 50 - 120 KG		52,423	100.00
DIN CARE DIN COMERȚ INTRACOMUNITAR		1,329	2.54

Situația porcilor proveniți din tranzacții comerciale
între abatoare și furnizori care fac obiectul raportării prețurilor
în săptămâna 6 - 12 martie 2023

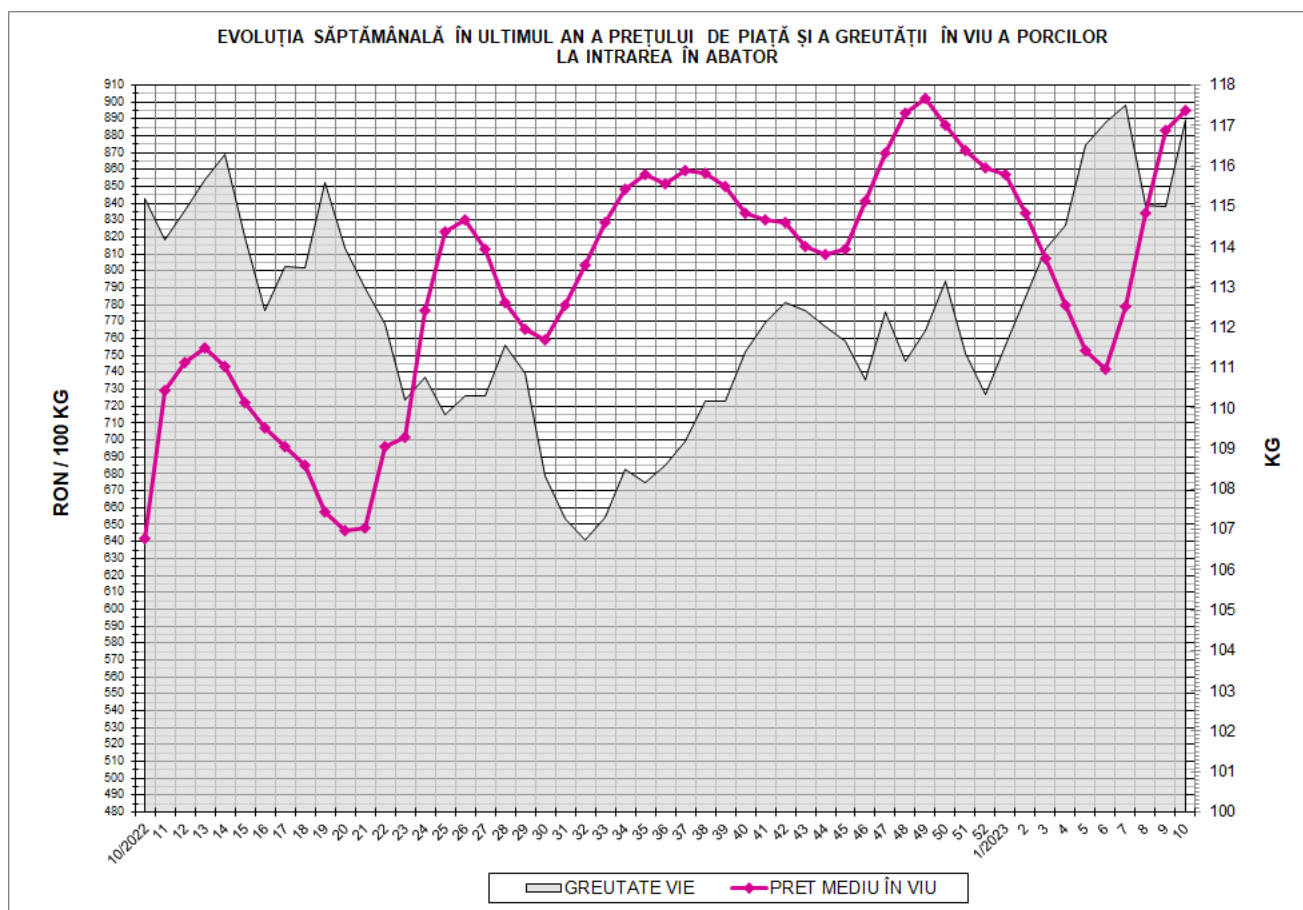
Tip preț la intrarea în abator		Carcase cu greutatea caldă 60 - 120 kg			
		SEUROP		d.c. S+E	
		nr	% din total carcase clasificate	nr	% din total carcase clasificate
În funcție de % carne macră corespunzător claselor de calitate (S, E, U, R, O, P)	în carcasă	0	0.0%	0	0.0%
	în viu	0	0.0%	0	0.0%
Forfetar în viu		35,680	68.1%	33,685	64.3%
Total		35,680	68.1%	33,685	64.3%

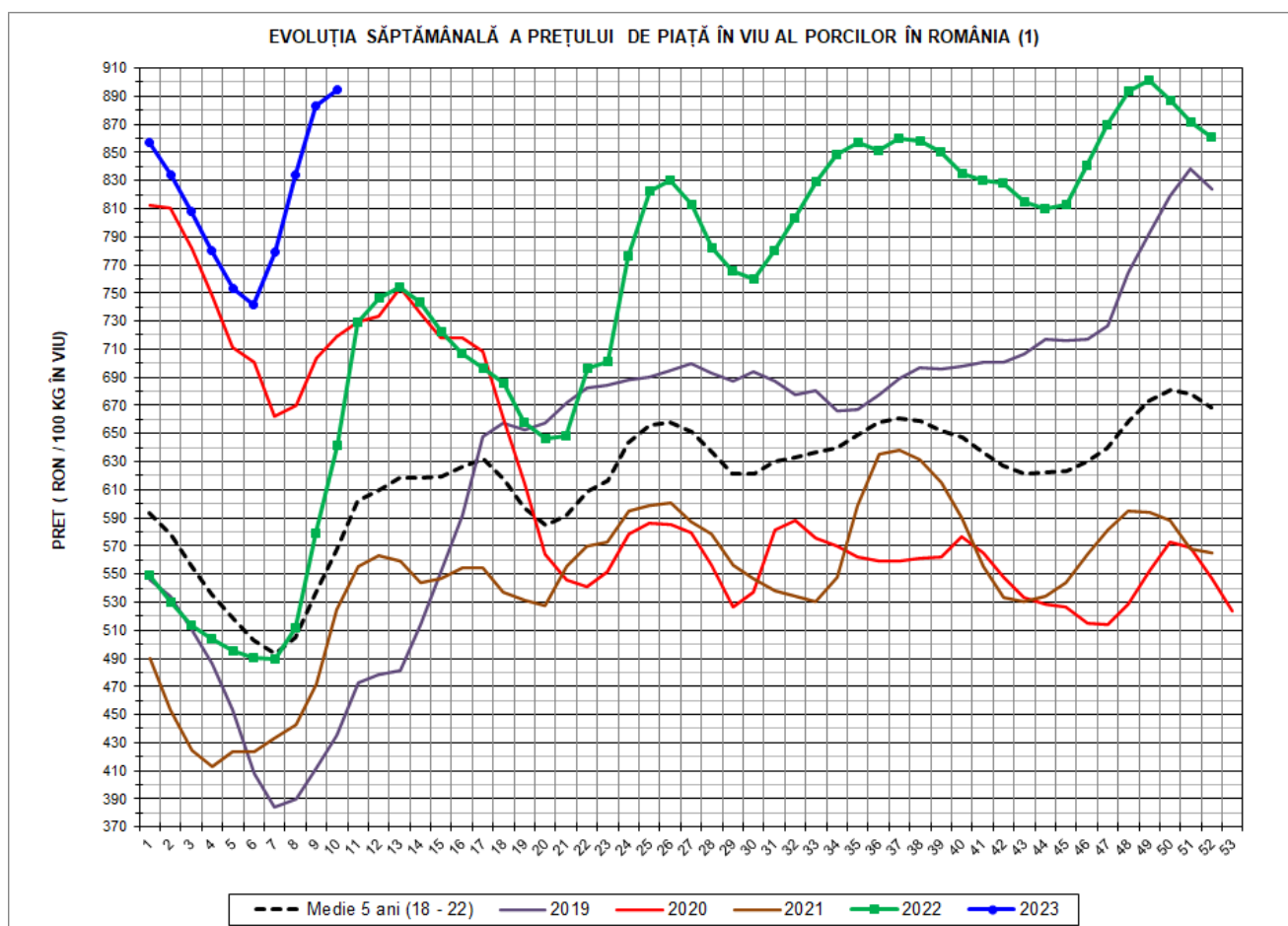
Carcase incluse în raportul național de prețuri pentru DG AGRI



Prețul de piață al porcilor în săptămâna 6 - 12 martie 2023

Clasa	% carne macră	Număr porci	% din total porci	Procent mediu carne macră	Greutate medie (kg)		Preț mediu (RON / 100 kg)	
					vie	carcasă caldă - 2%	viu	carcasă caldă - 2%
S	≥ 60	22,131	62.03	62.6	115.9	89.6	899.75	1163.68
E	≥ 55 - < 60	11,554	32.38	58.1	118.5	91.6	888.72	1149.81
U	≥ 50 - < 55	1,894	5.31	53.3	123.3	95.9	881.88	1133.36
ROP	< 50	101	0.28	47.4	127.2	100.0	872.88	1110.38
TOTAL		35,680	100.00	60.6	117.1	90.6	895.06	1157.27

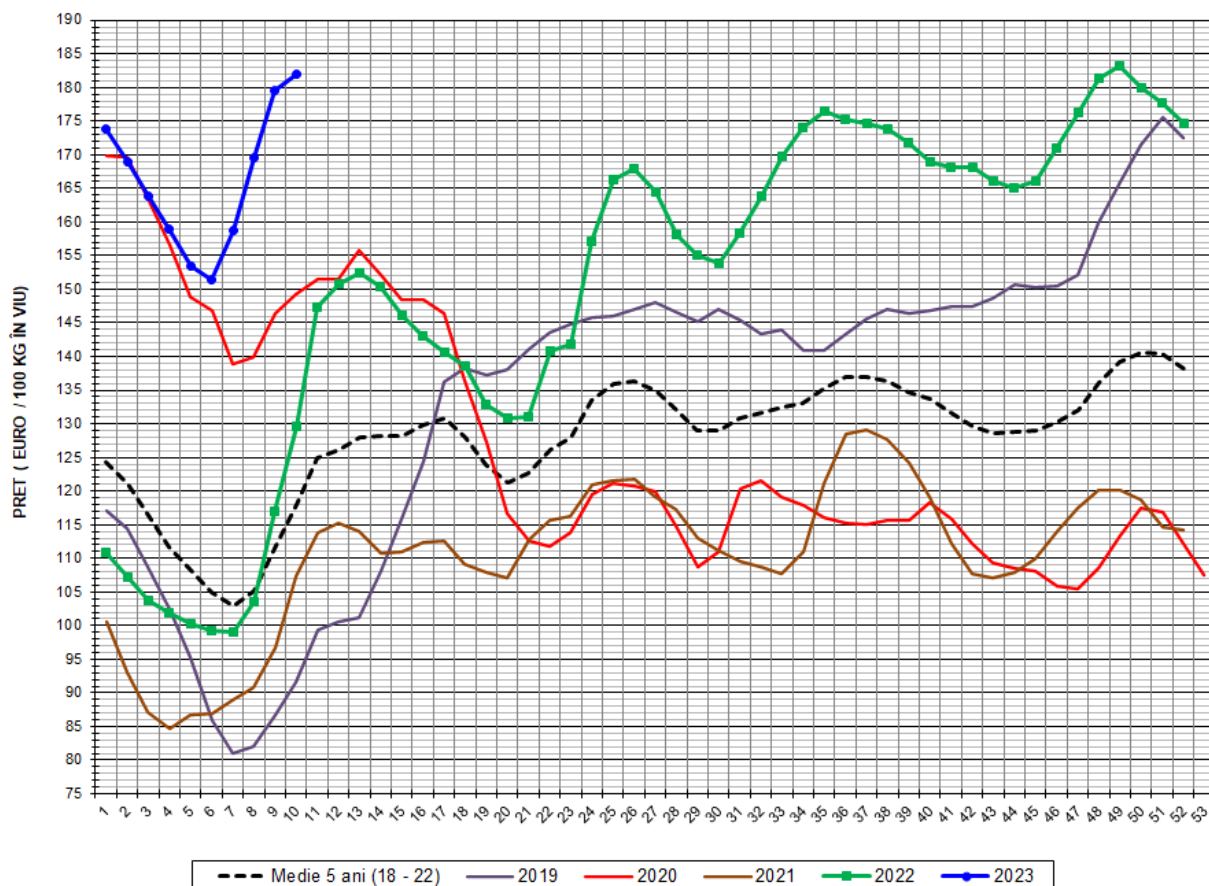




PREȚ ÎN VIU				
SĂPT 10/2023	VARIAȚIE			
	1 SĂPT	4 SĂPT	1 AN	MEDIE 5 ANI (2018 - 2022)
895.06 RON	1.31%	20.69%	39.42%	57.42%



EVOLUȚIA SĂPTĂMÂNALĂ A PREȚULUI DE PIAȚĂ ÎN VIU AL PORCILOR ÎN ROMÂNIA (2)



PREȚ ÎN VIU				
SĂPT 10/2023	VARIAȚIE			
	1 SĂPT	4 SĂPT	1 AN	MEDIE 5 ANI (2018-2022)
182.04 €	1.40%	20.29%	40.34%	54.17%



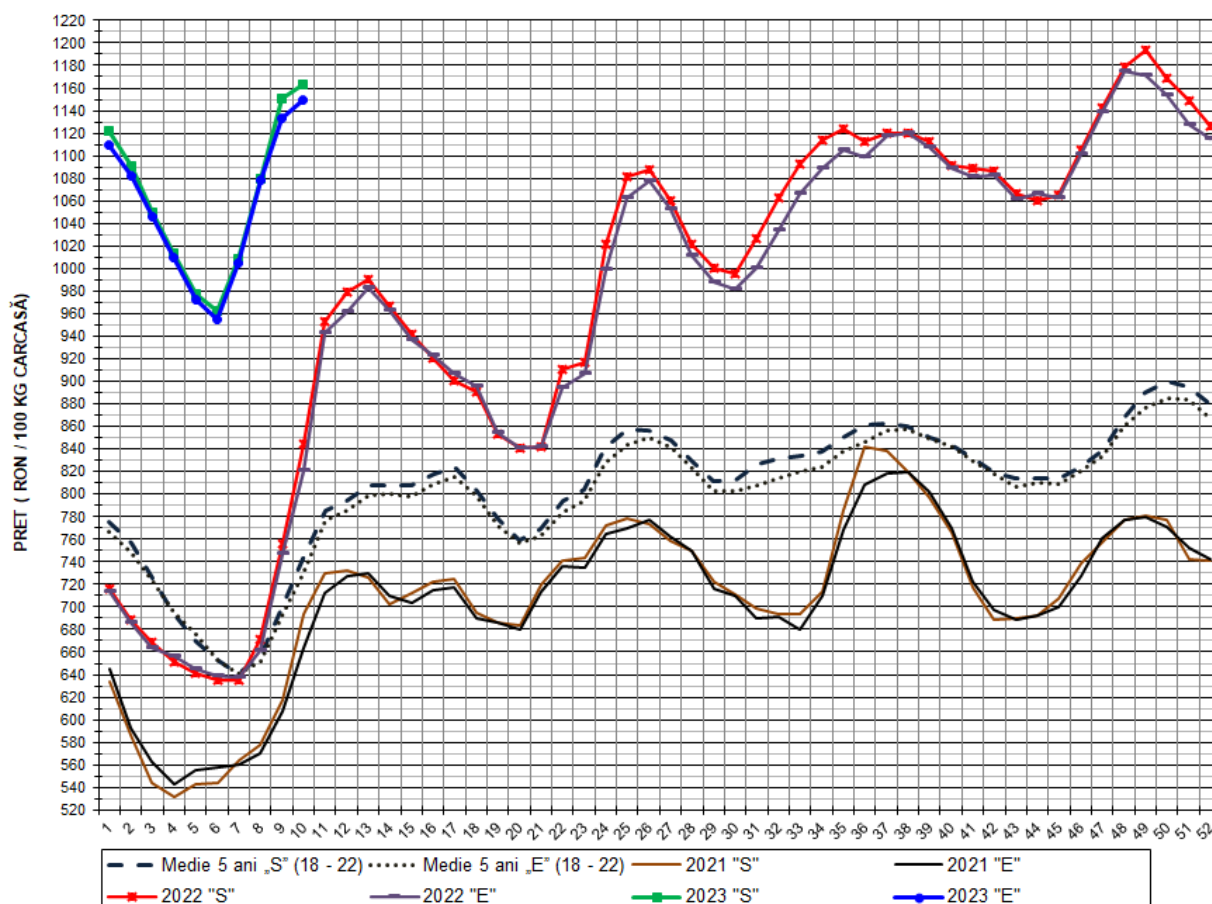
PREȚUL CARCASELOR DE PORCINE CALITATEA STANDARD - CLASELE "S" & "E"
ÎN SĂPTĂMÂNA 6 - 12 MARTIE 2023

% CARNE MACRĂ		NUMĂR PORCI	% CUMULATIV DIN TOTAL PORCI	GREUTATE (KG)		PREȚ MEDIU (RON/ 100 KG)	
NIVEL GRILA PREȚURI	MEDIE			VIE	CARCASA CALDĂ - 2%	VIU	CARCASA CALDĂ - 2%
≥64	65.4	4,835	13.55	117.94	91.81	909.61	1168.58
63	63.4	3,329	22.88	114.33	88.50	898.75	1161.09
62	62.4	4,342	35.05	114.11	88.21	895.28	1158.20
61	61.5	5,163	49.52	115.62	89.03	897.53	1165.50
60	60.5	4,462	62.03	116.66	89.90	896.49	1163.33
59	59.5	4,019	73.29	117.46	90.71	890.62	1153.33
58	58.5	3,126	82.05	116.97	90.13	888.02	1152.45
57	57.5	1,974	87.58	120.44	93.37	888.20	1145.80
56	56.5	1,446	91.64	120.20	93.14	887.31	1145.04
55	55.5	989	94.41	121.17	93.98	886.46	1142.93
54	54.5	779	96.59	121.66	94.50	881.02	1134.23
53	53.5	455	97.87	125.53	98.04	882.00	1129.38
52	52.5	277	98.64	126.71	98.70	888.23	1140.25
51	51.5	203	99.21	125.12	97.33	884.03	1136.47
≤50	49.4	281	100.00	120.72	94.09	872.51	1119.44
MEDIE	60.6	35,680	100.00	117.13	90.59	895.06	1157.27

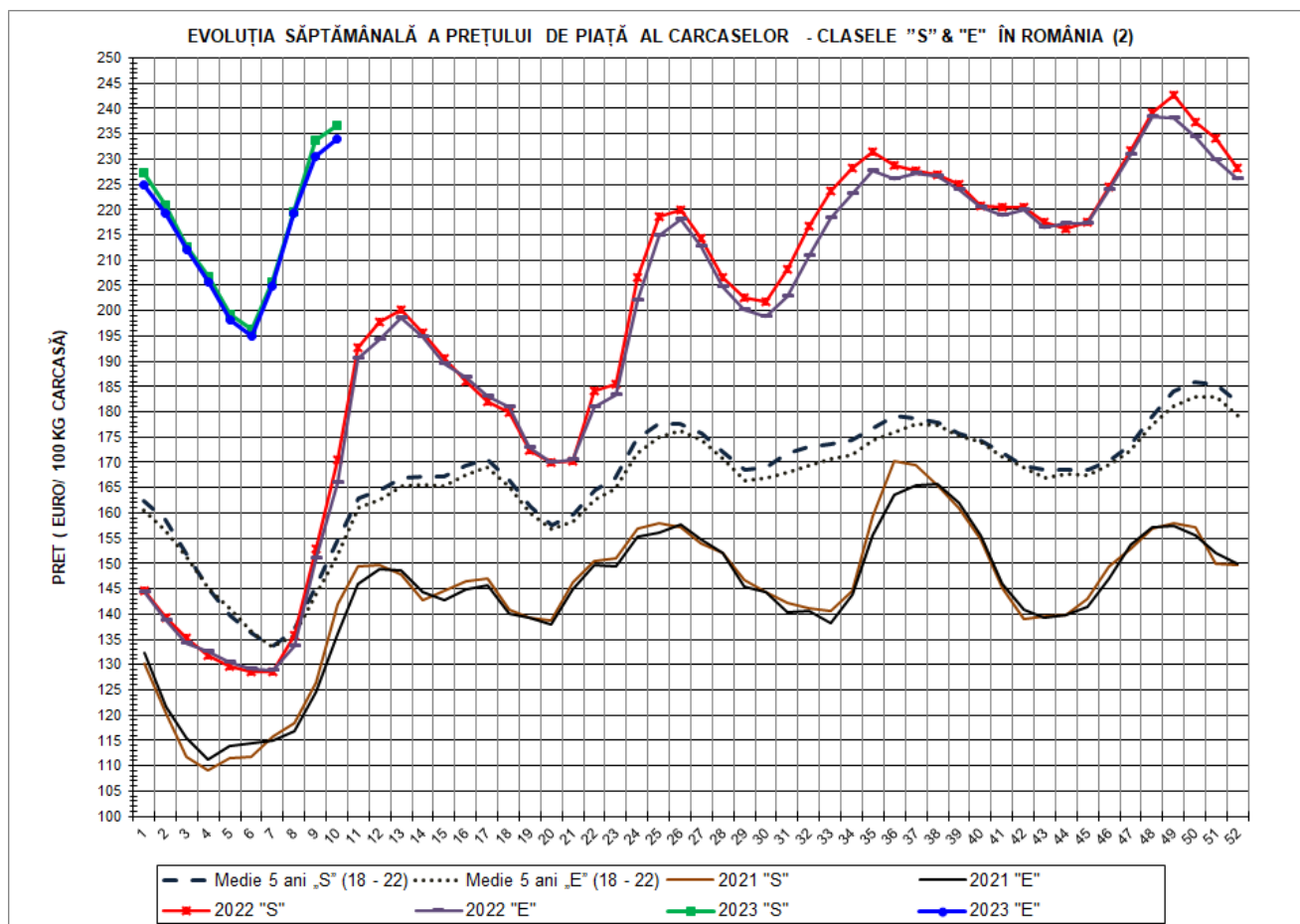
Interval optim % carne macră



EVOLUȚIA SĂPTĂMÂNALĂ A PREȚULUI DE PIAȚĂ AL CARCASELOR - CLASELE "S" & "E" ÎN ROMÂNIA (1)



PREȚ NAȚIONAL CARCASE					
CALITATEA STANDARD - CLASELE "S"&"E"					
CLASA	PREȚ SĂPT 10/2023	VARIAȚIE			
		1 SĂPT	4 SĂPT	1 AN	MEDIE 5 ANI
S	1,163.68 RON	1.14%	20.94%	37.88%	56.62%
E	1,149.81 RON	1.42%	20.41%	40.06%	57.76%



PREȚ NAȚIONAL CARCASE CALITATEA STANDARD - CLASELE "S"&"E"					
CLASA	PREȚ SAPT 10/2023	VARIAȚIE			
		1 SĂPT	4 SĂPT	1 AN	MEDIE 5 ANI
S	236.68 €	1.23%	20.54%	38.80%	53.41%
E	233.86 €	1.51%	20.02%	40.99%	54.50%



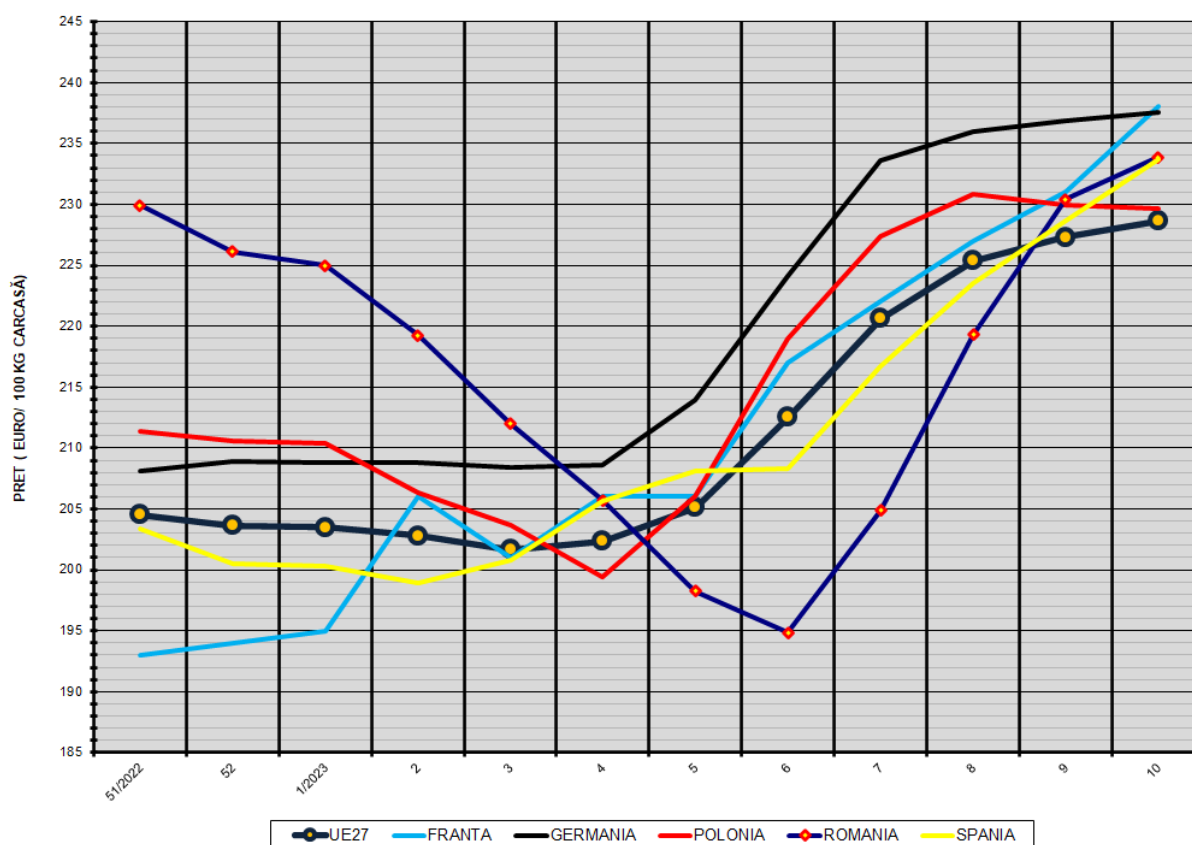
% PREȚ DE PIAȚĂ ÎN ROMÂNIA ȘI ÎN UE27 vs PRAGUL (PREȚUL) DE REFERINȚĂ UE27

SAPTAMANA	PREȚ (EUR)					% PREȚ vs PRAGUL (PREȚUL) DE REFERINȚĂ UE27 (*)				
	ROMÂNIA			UE27		ROMÂNIA			UE27	
	"S"	"E"	"S" + "E"	"S"	"E"	"S"	"E"	"S" + "E"	"S"	"E"
36/2022	228.87	225.98	227.89	213.75	210.40	151.63%	149.72%	150.98%	141.62%	139.39%
37	227.77	227.16	227.58	214.74	211.61	150.91%	150.50%	150.78%	142.27%	140.20%
38	226.99	226.75	226.91	215.09	211.59	150.38%	150.23%	150.33%	142.50%	140.18%
39	224.93	223.95	224.60	212.97	208.45	149.02%	148.37%	148.80%	141.10%	138.10%
40	220.77	220.43	220.67	210.48	204.99	146.27%	146.04%	146.20%	139.44%	135.81%
41	220.57	219.00	220.05	210.41	204.31	146.13%	145.09%	145.78%	139.40%	135.36%
42	220.53	219.89	220.31	208.47	202.36	146.11%	145.68%	145.96%	138.11%	134.07%
43	217.48	216.49	217.13	205.12	198.37	144.08%	143.43%	143.86%	135.89%	131.42%
44	216.23	217.30	216.60	203.18	197.86	143.26%	143.97%	143.50%	134.61%	131.09%
45	217.61	217.20	217.47	201.96	197.59	144.17%	143.90%	144.08%	133.80%	130.91%
46	224.55	223.87	224.32	200.98	197.31	148.77%	148.32%	148.61%	133.15%	130.72%
47	231.79	230.95	231.50	202.16	199.37	153.56%	153.01%	153.37%	133.93%	132.08%
48	239.17	238.40	238.89	204.89	203.41	158.46%	157.94%	158.27%	135.74%	134.76%
49	242.54	238.13	240.96	205.94	204.83	160.69%	157.77%	159.64%	136.44%	135.70%
50	237.43	234.41	236.31	206.63	204.96	157.30%	155.30%	156.56%	136.90%	135.79%
51	234.22	229.90	232.59	206.46	204.51	155.18%	152.32%	154.09%	136.78%	135.49%
52	228.25	226.09	227.51	205.46	203.63	151.22%	149.79%	150.73%	136.12%	134.91%
1/2023	227.38	224.96	226.60	205.44	203.49	150.65%	149.04%	150.12%	136.11%	134.81%
2	220.94	219.24	220.31	204.16	202.80	146.38%	145.25%	145.96%	135.26%	134.36%
3	212.73	211.97	212.45	205.54	201.65	140.94%	140.43%	140.75%	136.17%	133.60%
4	206.71	205.72	206.36	206.92	202.37	136.95%	136.29%	136.71%	137.09%	134.08%
5	199.30	198.27	198.94	209.06	205.11	132.04%	131.36%	131.80%	138.51%	135.89%
6	196.35	194.86	195.82	216.06	212.52	130.08%	129.10%	129.73%	143.15%	140.80%
7	205.63	204.88	205.35	223.77	220.64	136.23%	135.74%	136.05%	148.25%	146.18%
8	219.61	219.30	219.49	228.63	225.37	145.49%	145.29%	145.42%	151.47%	149.31%
9	233.80	230.39	232.59	231.60	227.30	154.90%	152.64%	154.10%	153.44%	150.59%
10	236.68	233.86	235.70	234.13	228.63	156.80%	154.94%	156.15%	155.12%	151.47%

(*) 150.939 EUR conform Art. 7 [1] al Reg. [UE] nr. 1308/2013



EVOLUȚIA SĂPTĂMĂNALĂ A PREȚULUI CLASA "E" ÎN UE27 ȘI ÎN CÂTEVA STATE MEMBRE



COMPARAȚII DE PREȚURI

SĂPT 10/2023 =	UE27	FR	DE	PL	RO	ES	RO vs UE27	RO vs FR	RO vs DE	RO vs PL	RO vs ES
	228.63 €	238.00 €	237.56 €	229.62 €	233.86 €	233.73 €	5.23 € 2.3%	-4.14 € -1.7%	-3.70 € -1.6%	4.23 € 1.8%	0.13 € 0.1%

PREȚUL CARCASELOR DIN CLASA "E" ÎN STATELE MEMBRE (FĂRĂ ITALIA)
VERSUS PREȚUL UE27 ÎN SĂPTĂMÂNA 6 - 12 MARTIE 2023

