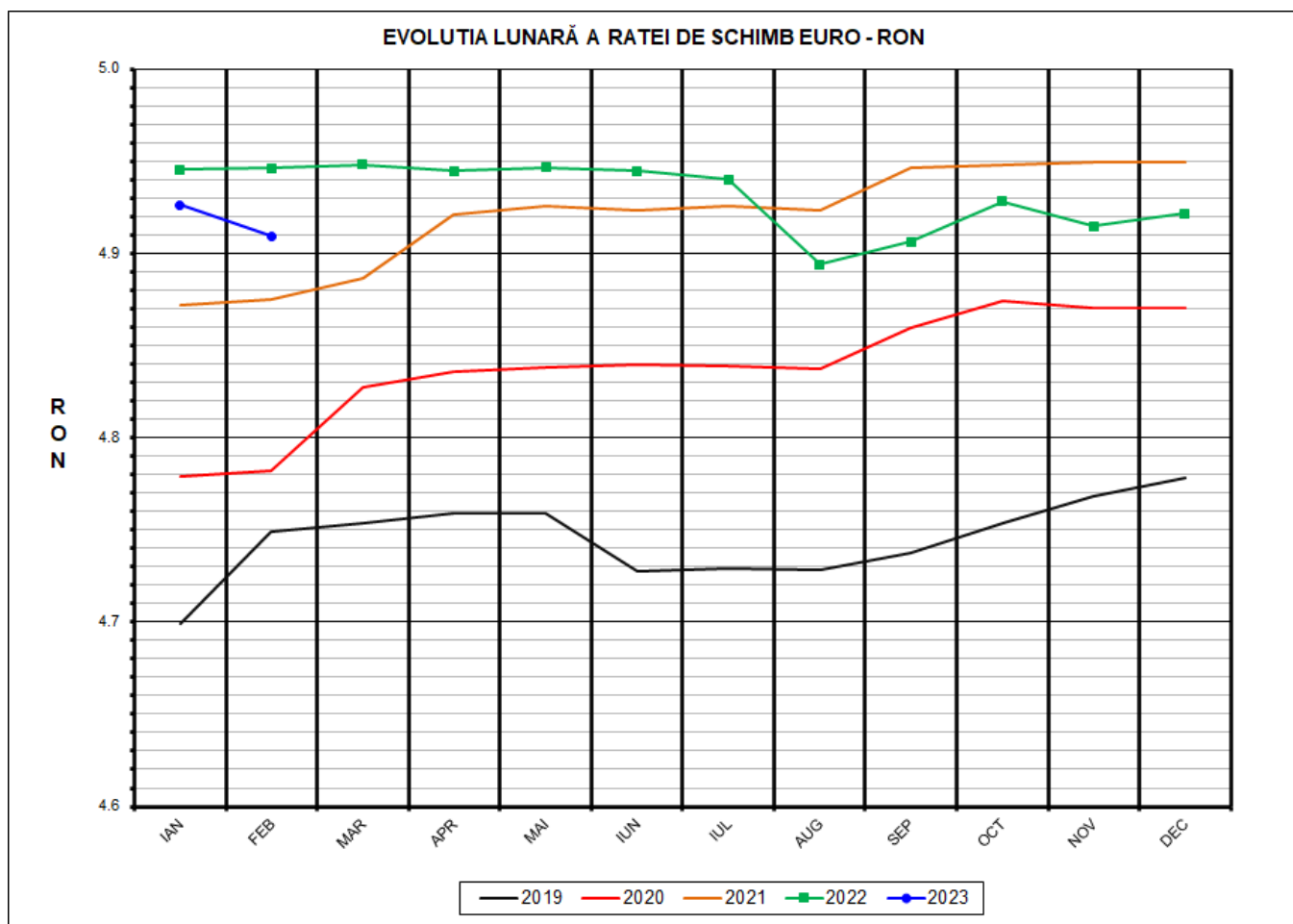


Prețul de piață al porcilor la intrarea în abator

Februarie 2023



RATA DE SCHIMB EURO - RON		
FEB 2023	VARIAȚIE	
	1 LUNA	1 AN
1€ = 4.9092 RON	-0.34%	-0.75%

**SITUAȚIA CARCASELOR DE PORCINE CLASIFICATE
ÎN FUNCȚIE DE PROVENIENȚA PORCILOR SACRIFICAȚI
IN LUNA FEBRUARIE 2023**

		NUMĂR CARCASE	% DIN TOTAL
PROVENIENȚĂ PORCI SACRIFICAȚI	TRANZACȚII COMERCIALE ÎNTRE ABATOARE ȘI FURNIZORI	164,420	71.71
	FERME PROPRII ALE ABATOARELOR	55,328	24.13
	PRESTĂRI SERVICII	9,547	4.16
TOTAL CARCASE CLASIFICATE CU GREUTATEA CALDĂ 50 - 120 KG		229,295	100.00
DIN CARE DIN COMERȚ INTRACOMUNITAR		3,757	1.64

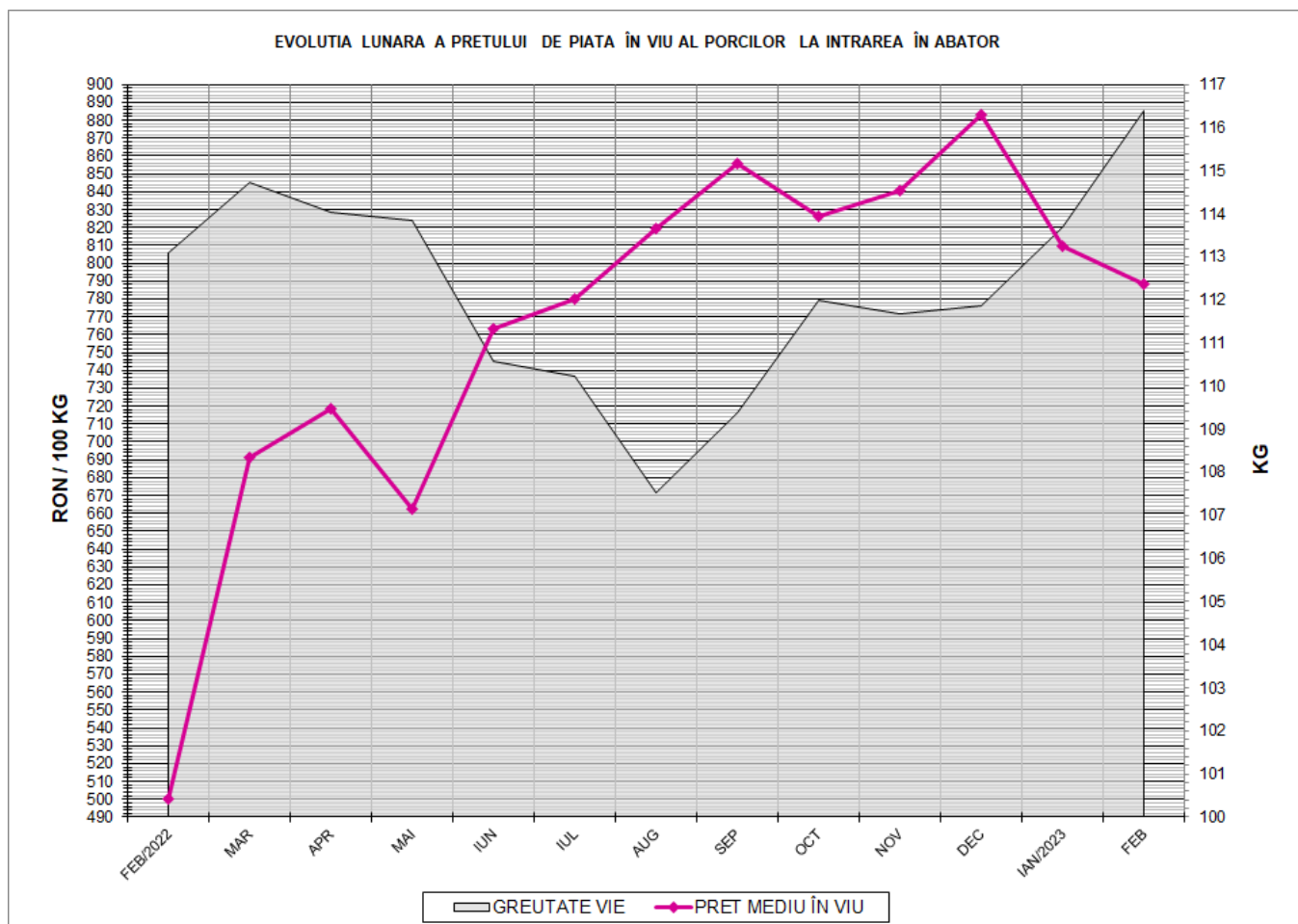
Situația porcilor proveniți din tranzacții comerciale
între abatoare și furnizori care fac obiectul raportării prețurilor
în luna februarie 2023

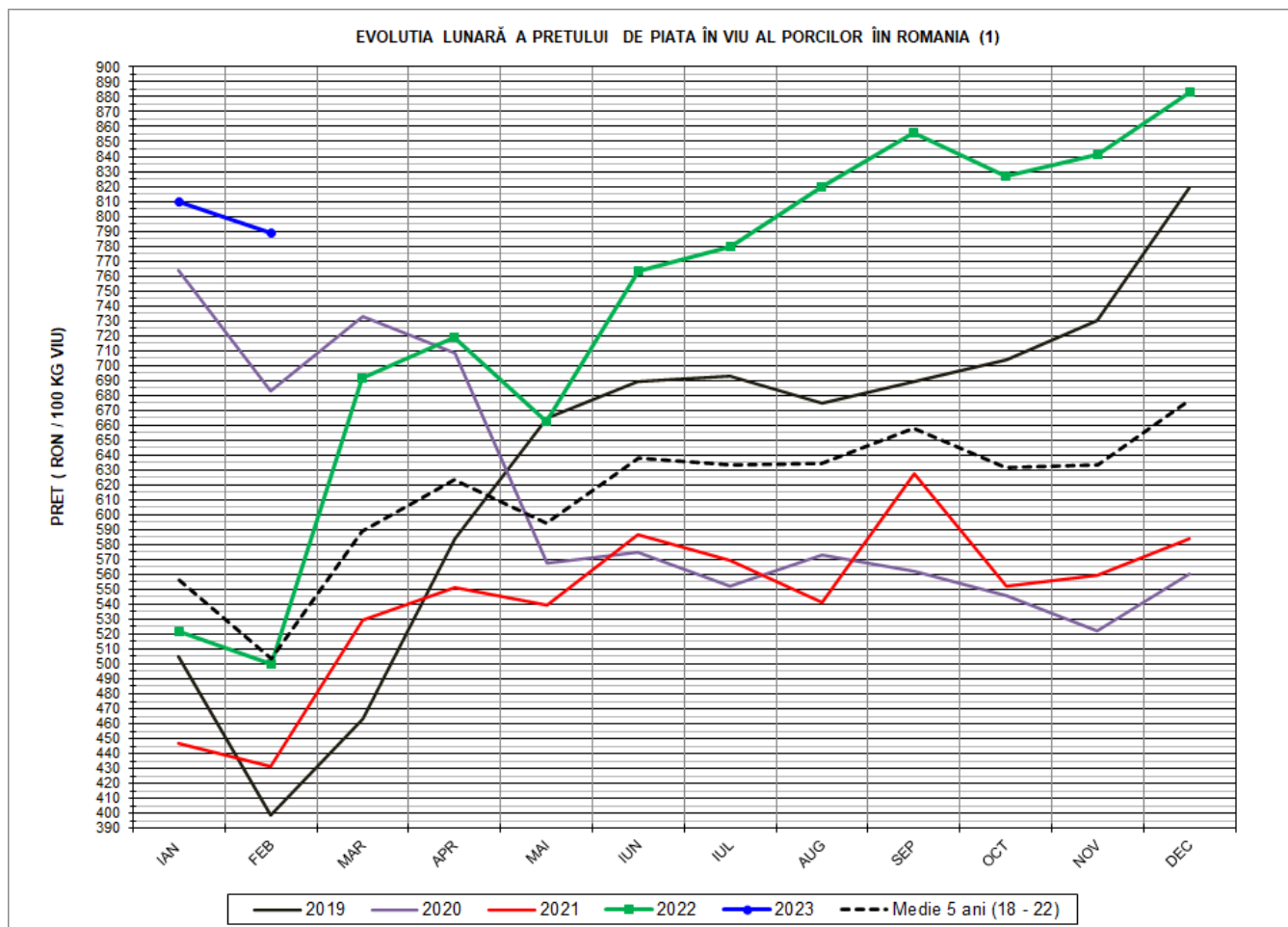
Tip preț la intrarea în abator		Carcase cu greutatea caldă 60 - 120 kg			
		SEUROP		d.c. S+E	
		nr	% din total carcase clasificate	nr	% din total carcase clasificate
În funcție de % carne macră corespunzător claselor de calitate (S, E, U, R, O, P)	în carcasă	0	0.0%	0	0.0%
	în viu	0	0.0%	0	0.0%
Forfetar	în viu	163,865	71.5%	156,401	68.2%
Total		163,865	71.5%	156,401	68.2%

Carcase incluse în raportul național de prețuri pentru DG AGRI

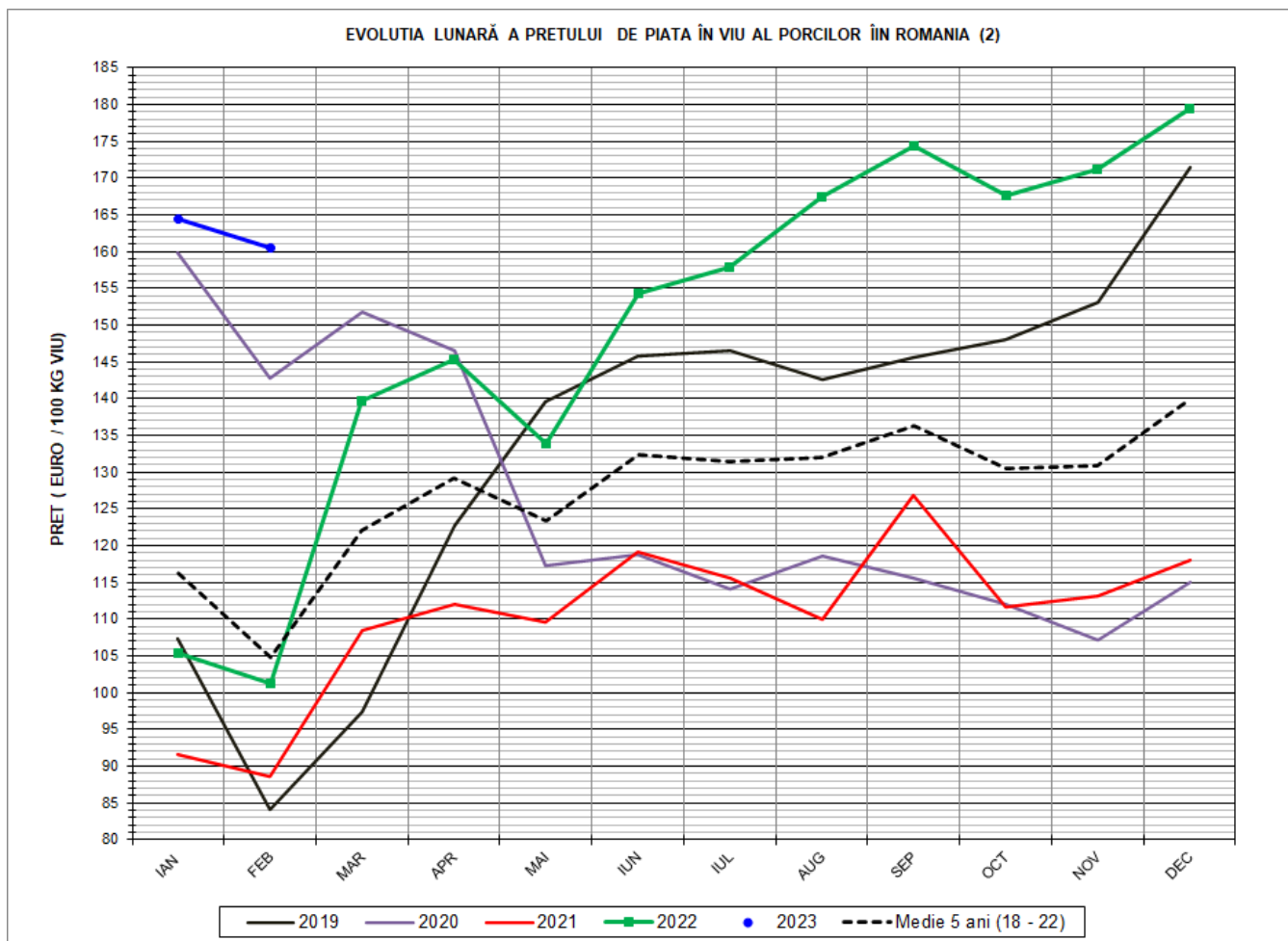
Prețul de piață al porcilor în luna februarie 2023

Clasa	% carne macră	Număr porci	% din total porci	Procent mediu carne macră	Greutate medie (kg)		Preț mediu (RON / 100 kg)	
					vie	carcasă caldă – 2%	viu	carcasă caldă – 2%
S	≥ 60	100,965	61.61	62.4	114.5	88.5	790.05	1022.49
E	≥ 55 - < 60	55,436	33.83	58.2	118.8	91.9	786.61	1017.57
U	≥ 50 - < 55	7,036	4.29	53.2	124.3	96.4	778.80	1004.53
ROP	< 50	428	0.26	47.4	122.8	95.7	772.93	991.72
TOTAL		163,865	100.00	60.5	116.4	90.0	788.30	1019.88





PREȚ ÎN VIU			
FEB 2023	VARIAȚIE		
	1 LUNA	1 AN	MEDIE 5 ANI (2018 - 2022)
788.30 RON	-2.64%	57.53%	-0.55%



PREȚ ÎN VIU			
FEB 2023	VARIAȚIE		
	1 LUNA	1 AN	MEDIE 5 ANI (2018 - 2022)
160.58 €	-2.31%	58.71%	53.11%



PREȚUL PE PROCENT CARNE MACRĂ AL PORCILOR
ÎN LUNA FEBRUARIE 2023

% CARNE MACRĂ		NUMĂR PORCI	% CUMULATIV DIN TOTAL PORCI	GREUTATE (KG)		PREȚ MEDIU (RON/ 100 KG)	
NIVEL	MEDIE			VIE	CARCASA CALDĂ - 2%	VIU	CARCASA CALDĂ - 2%
≥64	65.2	17,795	10.86	114.88	88.85	791.94	1023.99
63	63.4	14,707	19.83	113.52	87.76	790.62	1022.67
62	62.4	20,879	32.58	113.22	87.63	790.24	1020.96
61	61.5	25,035	47.85	114.74	88.56	789.77	1023.20
60	60.5	22,549	61.61	115.75	89.30	788.35	1021.82
59	59.5	20,162	73.92	117.80	91.00	787.35	1019.22
58	58.5	14,588	82.82	118.13	91.16	788.16	1021.34
57	57.5	9,610	88.69	119.72	92.68	785.36	1014.51
56	56.5	6,585	92.70	120.13	93.07	784.78	1012.93
55	55.5	4,491	95.45	121.90	94.43	783.76	1011.74
54	54.5	2,778	97.14	122.59	94.95	780.61	1007.82
53	53.5	1,788	98.23	125.44	97.39	778.79	1003.10
52	52.5	1,071	98.89	126.56	98.30	777.86	1001.48
51	51.5	801	99.37	126.62	98.21	771.82	995.11
≤50	49.3	1,026	100.00	121.98	94.57	778.13	1003.66
MEDIE	60.5	163,865	100.00	116.40	89.97	788.30	1019.88

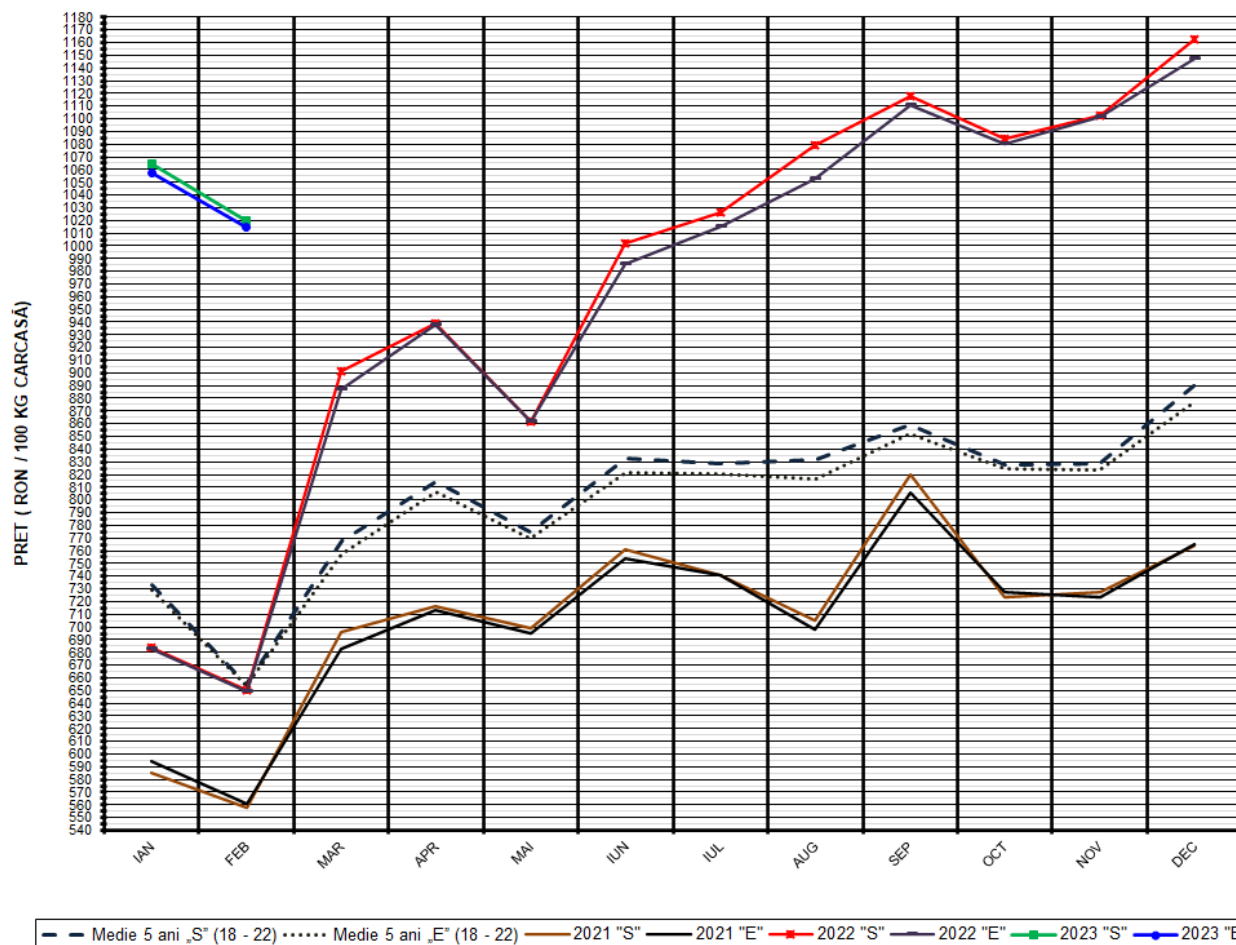
Interval optim % carne macră



Prețul mediu ponderat lunar al carcaselor din clasa "S" & "E" în România și în UE

Săptămâna			Număr zile (ponderi)	Preț mediu ponderat				preț RO vs preț UE27 (%)			
				ROMÂNIA							
				nr	perioada	luna	S	E	EURO / 100 kg	RON / 100 kg	S
5	01 - 05	feb/2023	5	199.30	977.73	198.27	972.69	209.05	205.11	-4.67%	-3.33%
6	06 - 12		7	196.34	962.21	194.86	954.93	216.04	212.51	-9.12%	-8.31%
7	13 - 19		7	205.63	1008.77	204.88	1005.09	223.74	220.64	-8.09%	-7.14%
8	20 - 26		7	219.61	1080.18	219.30	1078.65	228.58	225.35	-3.93%	-2.69%
9	27 - 28		2	233.81	1150.53	230.39	1133.71	231.54	227.29	0.98%	1.36%
Total			28	207.68	1019.57	206.62	1014.34	220.96	217.49	-6.01%	-5.00%

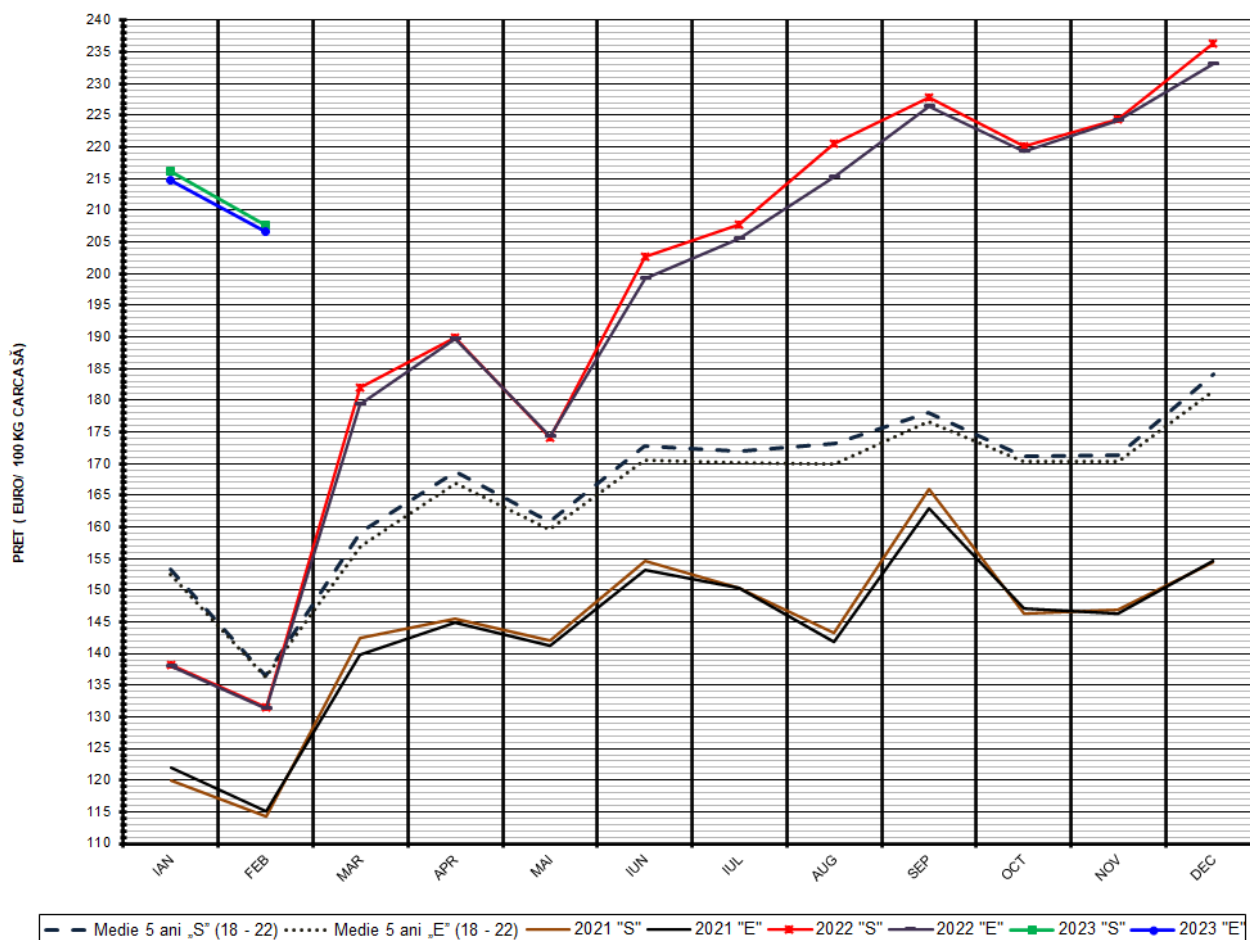
EVOLUTIA LUNARĂ A PREȚULUI DE PIATA AL CARCASELOR CALITATEA STANDARD - CLASELE "S" & "E" ÎN ROMANIA (1)



**PREȚ NAȚIONAL CARCASE
CALITATEA STANDARD - CLASELE "S" & "E"**

CLASA	FEB 2023	VARIAȚIE		
		1 LUNĂ	1 AN	MEDIE 5 ANI
S	1,019.57 RON	-4.25%	56.87%	55.72%
E	1,014.34 RON	-4.09%	56.20%	55.15%

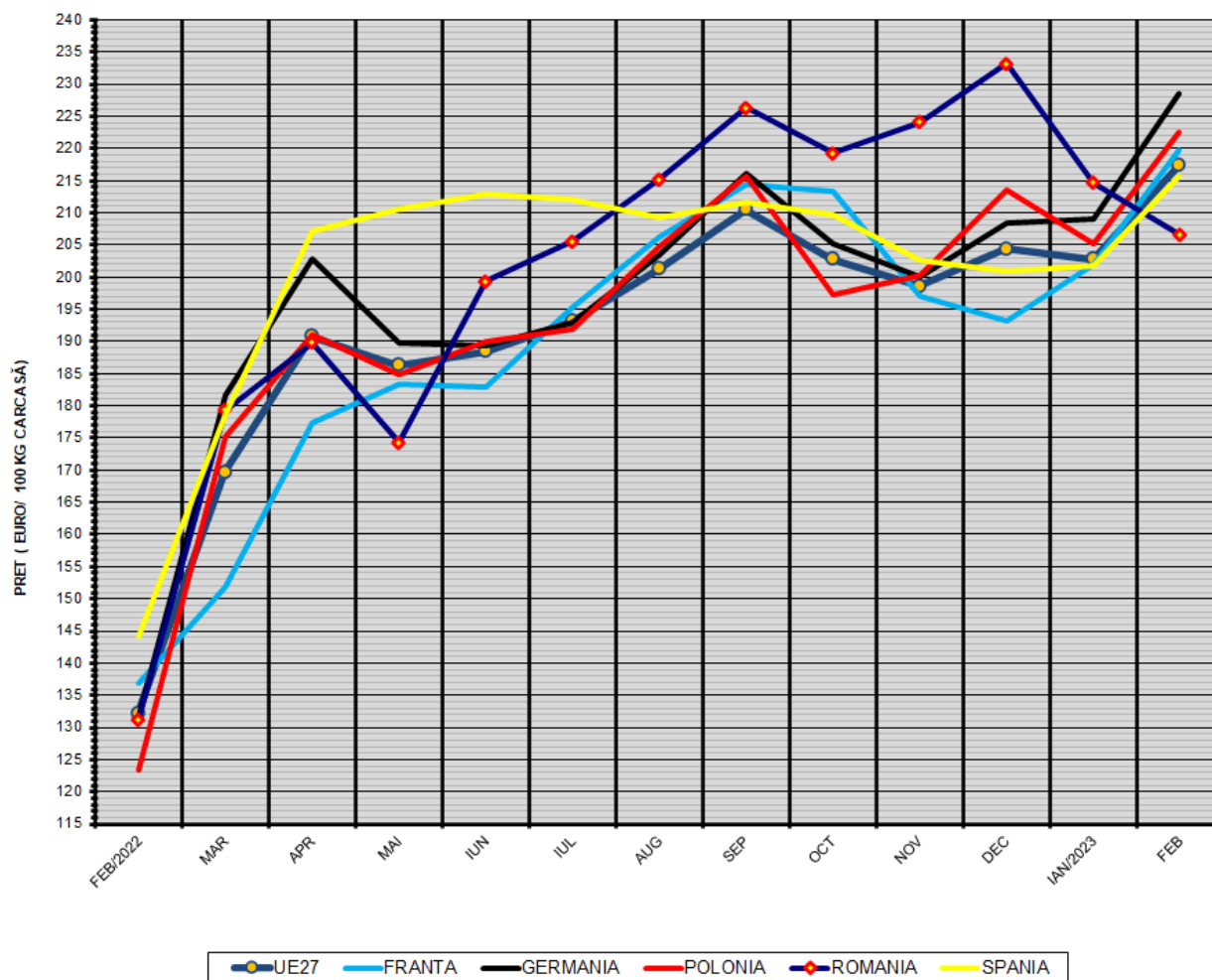
EVOLUTIA LUNARĂ A PRETELUI DE PIATA AL CARCASELOR CALITATEA STANDARD - CLASELE "S" & "E" ÎN ROMANIA (2)



**PREȚ NAȚIONAL CARCASE
CALITATEA STANDARD - CLASELE "S" & "E"**

CLASA	FEB2023	VARIAȚIE		
		1 LUNĂ	1 AN	MEDIE 5 ANI
S	207.68 €	-3.93%	58.04%	52.19%
E	206.62 €	-3.76%	57.38%	51.64%

EVOLUTIA LUNARĂ A PREȚULUI CLASA "E" ÎN UE27 ȘI ÎN CÂTEVA STATE MEMBRE



COMPARAȚII DE PREȚURI

	UE27	FR	DE	PL	RO	ES	RO vs UE27	RO vs FR	RO vs DE	RO vs PL	RO vs ES
feb 2023 =	217.49 €	219.79 €	228.57 €	222.51 €	206.62 €	215.63 €	-10.87 € -5.0%	-13.17 € -6.0%	-21.95 € -9.6%	-15.89 € -7.1%	-9.01 € -4.2%



PREȚUL CARCASELOR CLASA "E" ÎN STATELE MEMBRE (FĂRĂ ITALIA, LUXEMBURG)
VERSUS PREȚUL UE27 ÎN LUNA FEBRUARIE 2023

