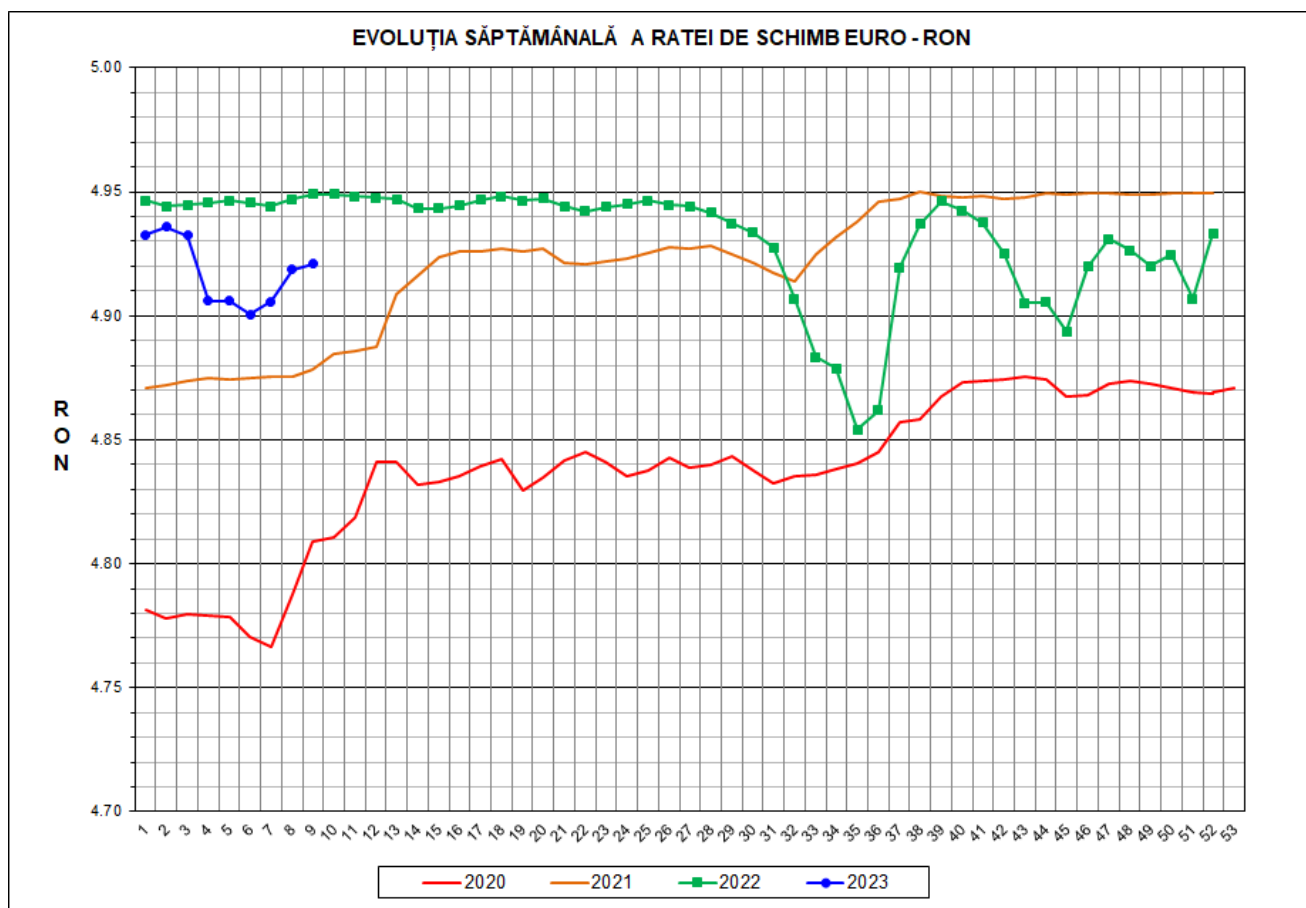




Prețul de piață al porcilor la intrarea în abator

Săptămâna 9 (27 februarie – 5 martie 2023)



RATA DE SCHIMB EURO - RON			
SĂPT 9/2023	VARIAȚIE		
	1 SĂPT	4 SĂPT	1 AN
1€ = 4.9209 RON	0.04%	0.31%	-0.57%

**SITUAȚIA CARCASELOR DE PORCINE CLASIFICATE
ÎN FUNCȚIE DE PROVENIENȚA PORCILOR SACRIFICAȚI
ÎN SĂPTĂMÂNA 27 FEBRUARIE - 5 MARTIE 2023**

		NUMĂR CARCANE	% DIN TOTAL
PROVENIENȚĂ PORCI SACRIFICAȚI	TRANZACȚII COMERCIALE ÎNTRE ABATOARE ȘI FURNIZORI	37,008	72.65
	FERME PROPRII ALE ABATOARELOR	12,150	23.85
	PRESTĂRI SERVICII	1,782	3.50
TOTAL CARCANE CLASIFICATE CU GREUTATEA CALDĂ 50 - 120 KG		50,940	100.00
DIN CARE DIN COMERȚ INTRACOMUNITAR		1,139	2.24

Situația porcilor proveniți din tranzacții comerciale
între abatoare și furnizori care fac obiectul raportării prețurilor
în săptămâna 27 februarie - 5 martie 2023

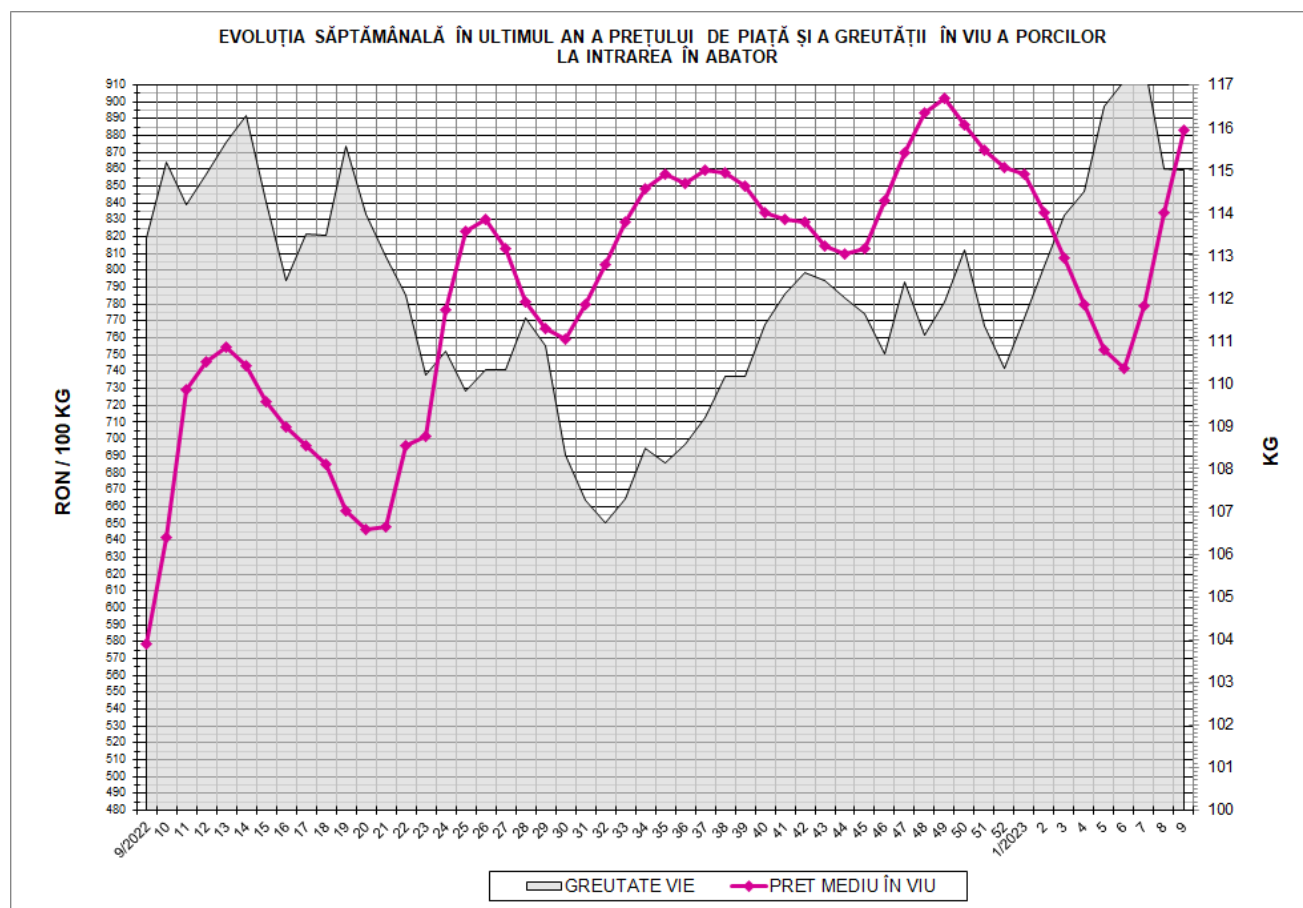
Tip preț la intrarea în abator		Carcane cu greutatea caldă 60 - 120 kg			
		SEUROP		d.c. S+E	
		nr	% din total carcane clasificate	nr	% din total carcane clasificate
În funcție de % carne macră corespunzător claselor de calitate (S, E, U, R, O, P)	în carcasă	0	0.0%	0	0.0%
	în viu	0	0.0%	0	0.0%
Forfetar în viu		36,802	72.2%	35,181	69.1%
Total		36,802	72.2%	35,181	69.1%

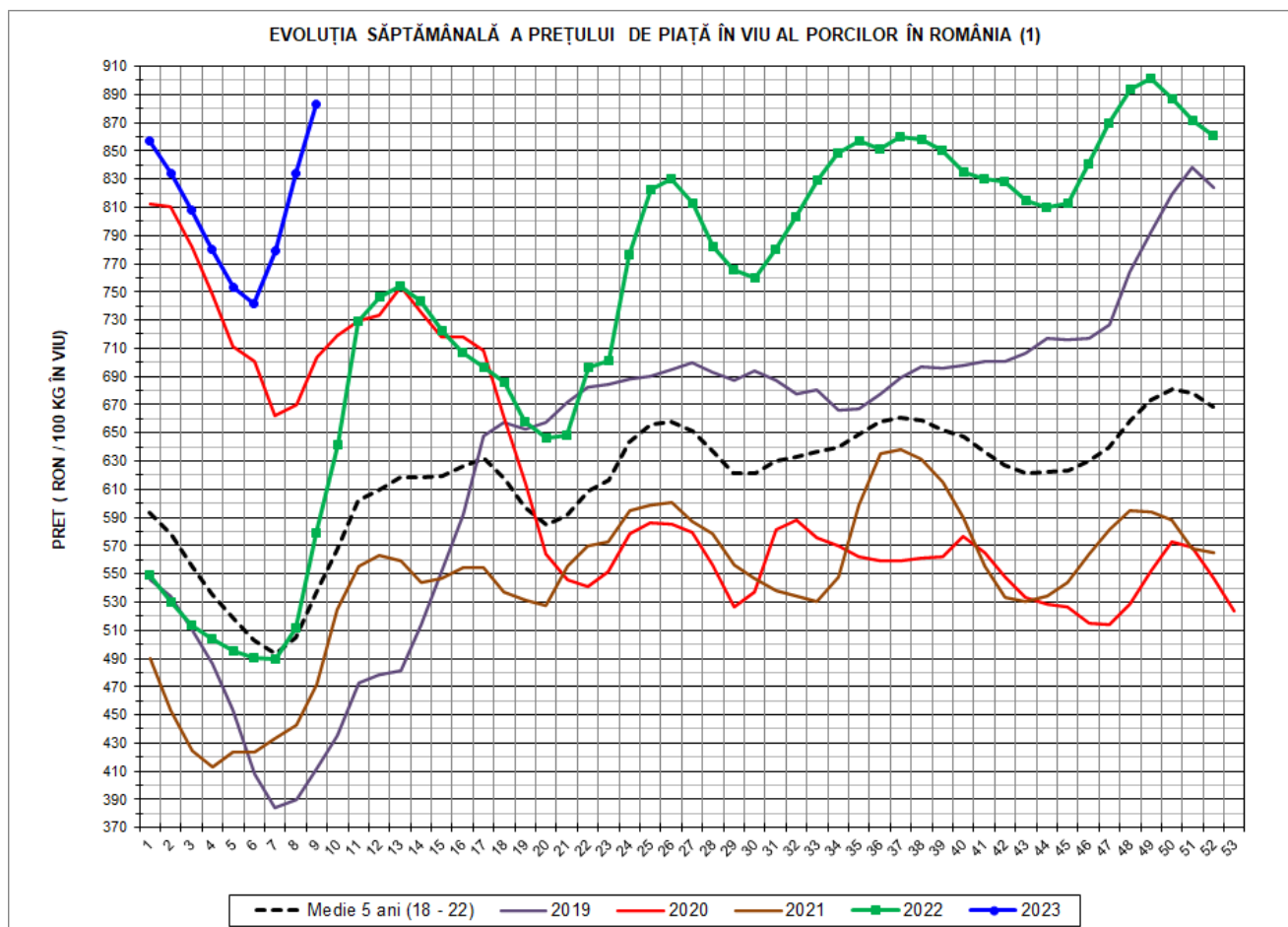
Carcane incluse în raportul național de prețuri pentru DG AGRI



Prețul de piață al porcilor în săptămâna 27 februarie - 5 martie 2023

Clasa	% carne macră	Număr porci	% din total porci	Procent mediu carne macră	Greutate medie (kg)		Preț mediu (RON / 100 kg)	
					vie	carcasă caldă - 2%	viu	carcasă caldă - 2%
S	≥ 60	22,917	62.27	62.4	113.7	87.8	889.12	1150.53
E	≥ 55 - < 60	12,264	33.32	58.2	116.9	90.2	875.14	1133.71
U	≥ 50 - < 55	1,526	4.15	53.3	119.6	92.6	870.69	1124.07
ROP	< 50	95	0.26	47.6	121.1	94.6	841.50	1077.66
TOTAL		36,802	100.00	60.6	115.0	88.9	883.46	1143.49

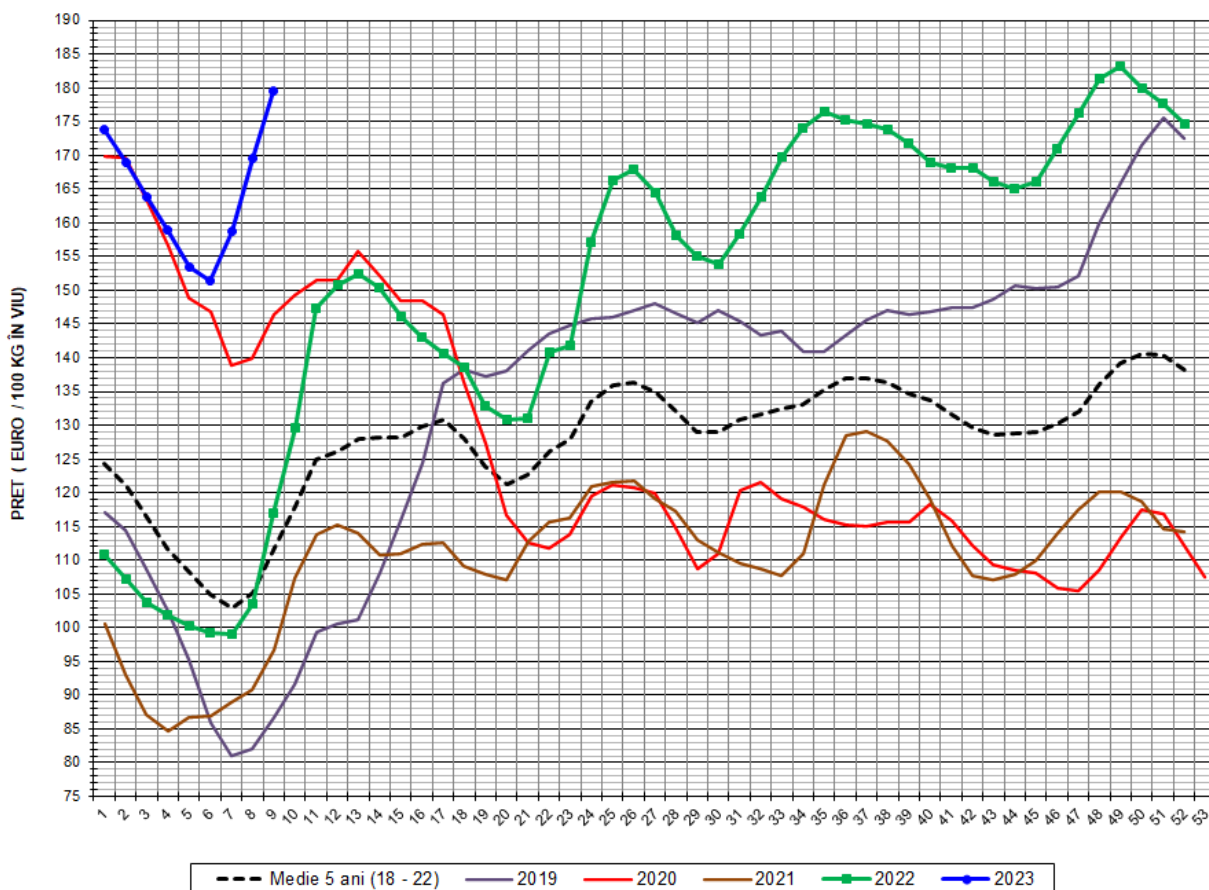




PREȚ ÎN VIU				
SĂPT 9/2023	VARIAȚIE			
	1 SĂPT	4 SĂPT	1 AN	MEDIE 5 ANI (2018 - 2022)
883.46 RON	5.88%	17.37%	52.67%	64.64%



EVOLUȚIA SĂPTĂMÂNALĂ A PREȚULUI DE PIAȚĂ ÎN VIU AL PORCILOR ÎN ROMÂNIA (2)



PREȚ ÎN VIU				
SĂPT 9/2023	VARIAȚIE			
	1 SĂPT	4 SĂPT	1 AN	MEDIE 5 ANI (2018-2022)
179.53 €	5.83%	17.01%	53.55%	60.98%



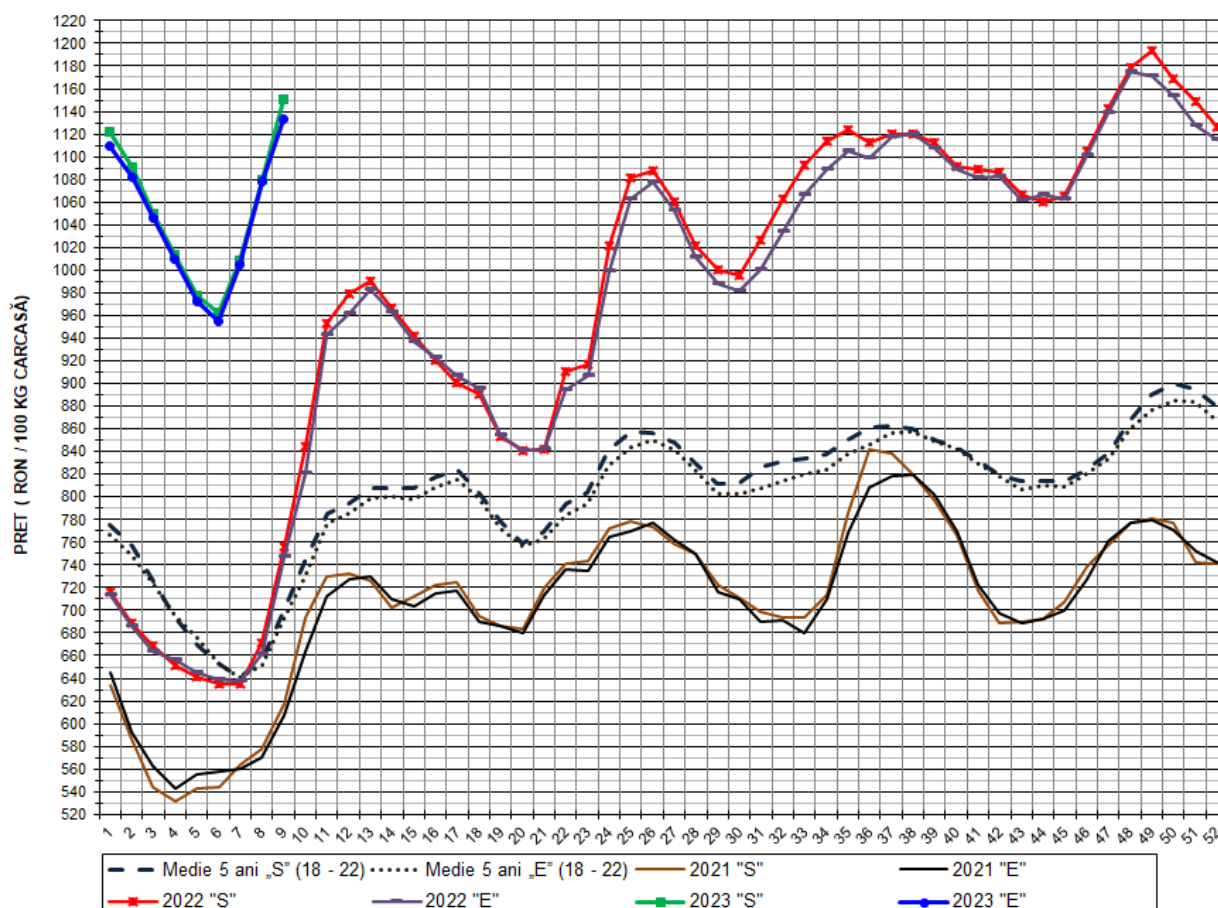
PREȚUL CARCASELOR DE PORCINE CALITATEA STANDARD - CLASELE "S" & "E"
ÎN SĂPTĂMÂNA 27 FEBRUARIE - 5 MARTIE 2023

% CARNE MACRĂ		NUMĂR PORCI	% CUMULATIV DIN TOTAL PORCI	GREUTATE (KG)		PREȚ MEDIU (RON/ 100 KG)	
NIVEL GRILA PREȚURI	MEDIE			VIE	CARCASA CALDĂ - 2%	VIU	CARCASA CALDĂ - 2%
≥64	65.2	4,279	11.63	114.96	89.21	903.50	1164.38
63	63.4	3,444	20.99	113.23	87.74	892.27	1151.55
62	62.4	4,602	33.49	112.26	86.87	888.54	1148.27
61	61.5	5,575	48.64	113.48	87.46	886.19	1149.75
60	60.5	5,017	62.27	114.33	88.04	878.39	1140.76
59	59.5	4,530	74.58	115.85	89.34	875.22	1134.95
58	58.5	3,378	83.76	116.18	89.61	878.04	1138.38
57	57.5	2,023	89.26	117.98	91.22	871.57	1127.20
56	56.5	1,403	93.07	118.37	91.52	876.95	1134.14
55	55.5	930	95.60	119.93	92.71	869.47	1124.82
54	54.5	645	97.35	117.99	91.20	868.82	1124.03
53	53.5	365	98.34	121.90	94.55	871.55	1123.70
52	52.4	208	98.90	122.52	95.25	867.63	1115.98
51	51.5	162	99.35	120.42	93.65	870.56	1119.36
≤50	49.4	241	100.00	117.81	91.32	865.35	1116.37
MEDIE	60.6	36,802	100.00	115.00	88.85	883.46	1143.49

Interval optim % carne macră



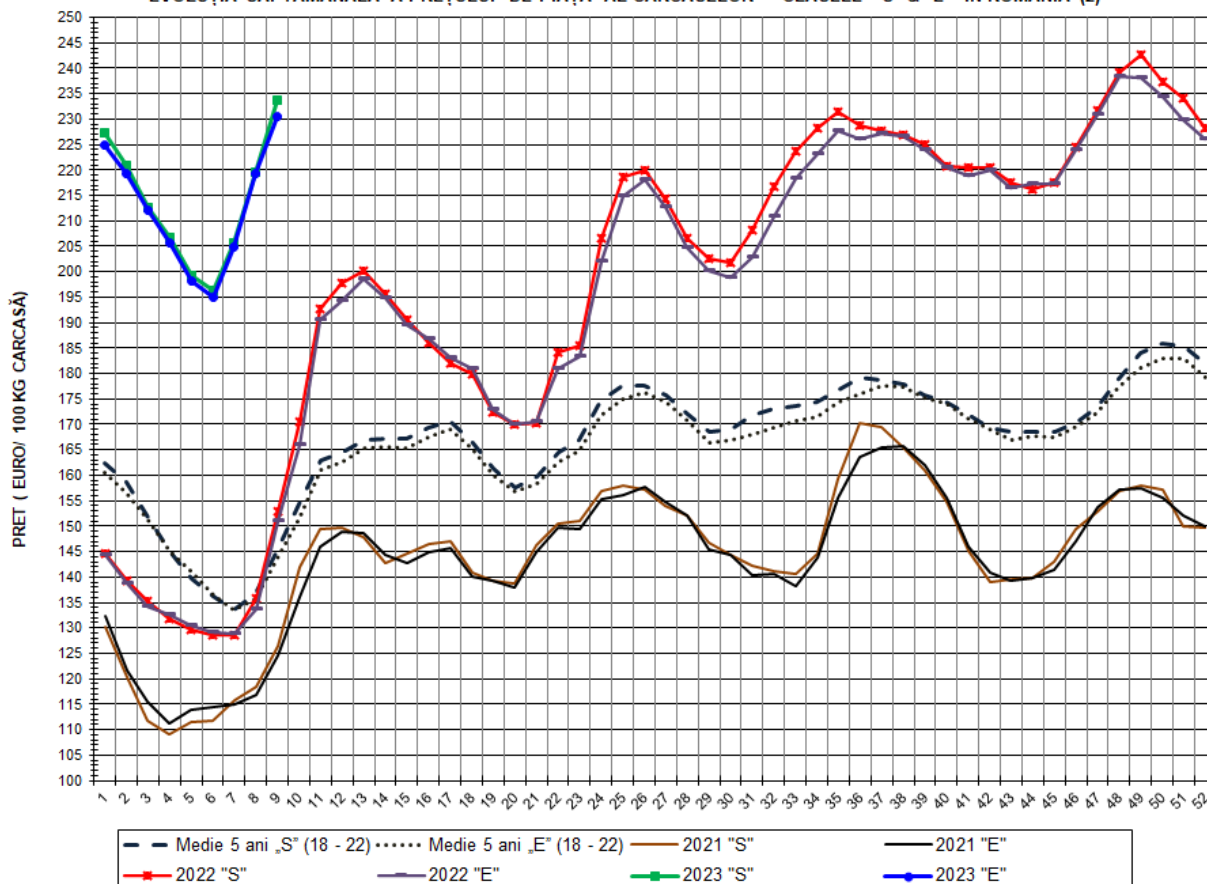
EVOLUȚIA SĂPTĂMÂNALĂ A PREȚULUI DE PIAȚĂ AL CARCASELOR - CLASELE "S" & "E" ÎN ROMÂNIA (1)



**PREȚ NAȚIONAL CARCASE
CALITATEA STANDARD - CLASELE "S" & "E"**

CLASA	PREȚ SĂPT 9/2023	VARIAȚIE			
		1 SĂPT	4 SĂPT	1 AN	MEDIE 5 ANI
S	1,150.53 RON	6.51%	17.67%	52.14%	64.46%
E	1,133.71 RON	5.10%	16.55%	51.69%	63.90%

EVOLUȚIA SĂPTĂMÂNALĂ A PREȚULUI DE PIAȚĂ AL CARCASELOR - CLASELE "S" & "E" ÎN ROMÂNIA (2)



PREȚ NAȚIONAL CARCASE					
CALITATEA STANDARD - CLASELE "S" & "E"					
CLASA	PREȚ SAPT 9/2023	VARIAȚIE			
		1 SĂPT	4 SĂPT	1 AN	MEDIE 5 ANI
S	233.81 €	6.47%	17.32%	53.02%	60.82%
E	230.39 €	5.06%	16.20%	52.56%	60.26%

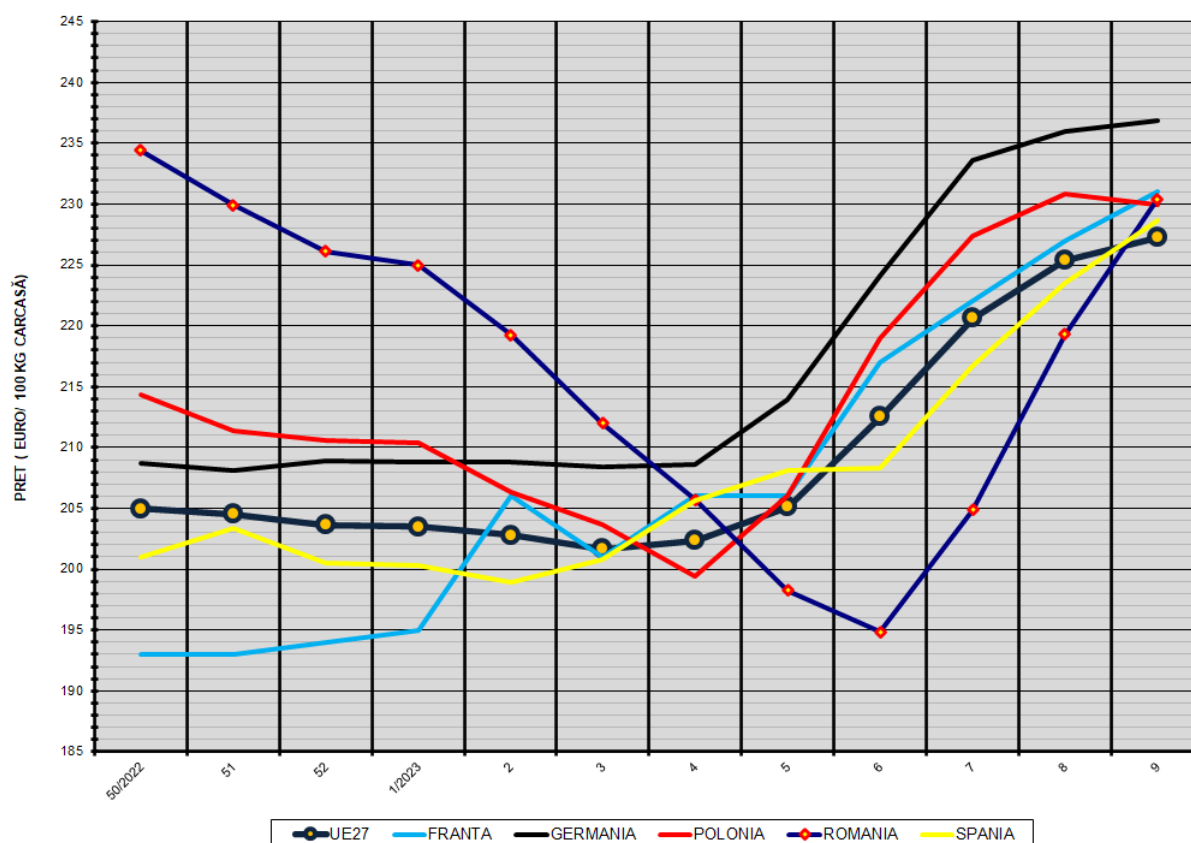


% PREȚ DE PIAȚĂ ÎN ROMÂNIA ȘI ÎN UE27 vs PRAGUL (PREȚUL) DE REFERINȚĂ UE27

SAPTAMANA	PREȚ (EUR)					% PREȚ vs PRAGUL (PREȚUL) DE REFERINȚĂ UE27 (*)				
	ROMÂNIA			UE27		ROMÂNIA			UE27	
	"S"	"E"	"S" + "E"	"S"	"E"	"S"	"E"	"S" + "E"	"S"	"E"
35/2022	231.48	227.77	230.26	213.12	209.34	153.36%	150.90%	152.55%	141.20%	138.69%
36	228.87	225.98	227.89	213.75	210.40	151.63%	149.72%	150.98%	141.62%	139.39%
37	227.77	227.16	227.58	214.74	211.61	150.91%	150.50%	150.78%	142.27%	140.20%
38	226.99	226.75	226.91	215.09	211.59	150.38%	150.23%	150.33%	142.50%	140.18%
39	224.93	223.95	224.60	212.97	208.45	149.02%	148.37%	148.80%	141.10%	138.10%
40	220.77	220.43	220.67	210.48	204.99	146.27%	146.04%	146.20%	139.44%	135.81%
41	220.57	219.00	220.05	210.41	204.31	146.13%	145.09%	145.78%	139.40%	135.36%
42	220.53	219.89	220.31	208.47	202.36	146.11%	145.68%	145.96%	138.11%	134.07%
43	217.48	216.49	217.13	205.12	198.37	144.08%	143.43%	143.86%	135.89%	131.42%
44	216.23	217.30	216.60	203.18	197.86	143.26%	143.97%	143.50%	134.61%	131.09%
45	217.61	217.20	217.47	201.96	197.59	144.17%	143.90%	144.08%	133.80%	130.91%
46	224.55	223.87	224.32	200.98	197.31	148.77%	148.32%	148.61%	133.15%	130.72%
47	231.79	230.95	231.50	202.16	199.37	153.56%	153.01%	153.37%	133.93%	132.08%
48	239.17	238.40	238.89	204.89	203.41	158.46%	157.94%	158.27%	135.74%	134.76%
49	242.54	238.13	240.96	205.94	204.83	160.69%	157.77%	159.64%	136.44%	135.70%
50	237.43	234.41	236.31	206.63	204.96	157.30%	155.30%	156.56%	136.90%	135.79%
51	234.22	229.90	232.59	206.46	204.51	155.18%	152.32%	154.09%	136.78%	135.49%
52	228.25	226.09	227.51	205.46	203.63	151.22%	149.79%	150.73%	136.12%	134.91%
1/2023	227.38	224.96	226.60	205.44	203.49	150.65%	149.04%	150.12%	136.11%	134.81%
2	220.94	219.24	220.31	204.16	202.80	146.38%	145.25%	145.96%	135.26%	134.36%
3	212.73	211.97	212.45	205.56	201.65	140.94%	140.43%	140.75%	136.19%	133.60%
4	206.71	205.72	206.36	206.93	202.38	136.95%	136.29%	136.71%	137.09%	134.08%
5	199.30	198.27	198.94	209.05	205.11	132.04%	131.36%	131.80%	138.50%	135.89%
6	196.35	194.86	195.82	216.04	212.51	130.08%	129.10%	129.73%	143.13%	140.79%
7	205.63	204.88	205.35	223.74	220.64	136.23%	135.74%	136.05%	148.23%	146.18%
8	219.61	219.30	219.49	228.58	225.35	145.49%	145.29%	145.42%	151.44%	149.30%
9	233.80	230.39	232.59	231.52	227.27	154.90%	152.64%	154.10%	153.39%	150.57%

(*) 150.939 EUR conform Art. 7 [1] al Reg. [UE] nr. 1308/2013

EVOLUȚIA SĂPTĂMÂNALĂ A PREȚULUI CLASA "E" ÎN UE27 ȘI ÎN CÂTEVA STATE MEMBRE



COMPARAȚII DE PREȚURI

SĂPT 9/2023 =	UE27	FR	DE	PL	RO	ES	RO vs UE27	RO vs FR	RO vs DE	RO vs PL	RO vs ES
	227.27 €	231.00 €	236.87 €	229.91 €	230.39 €	228.62 €	3.12 € 1.4%	-0.61 € -0.3%	-6.48 € -2.7%	0.48 € 0.2%	1.77 € 0.8%



PREȚUL CARCASELOR DIN CLASA "E" ÎN STATELE MEMBRE (FĂRĂ GRECIA, ITALIA)
VERSUS PREȚUL UE27 ÎN SĂPTĂMÂNA 27 FEBRUARIE - 5 MARTIE 2023

