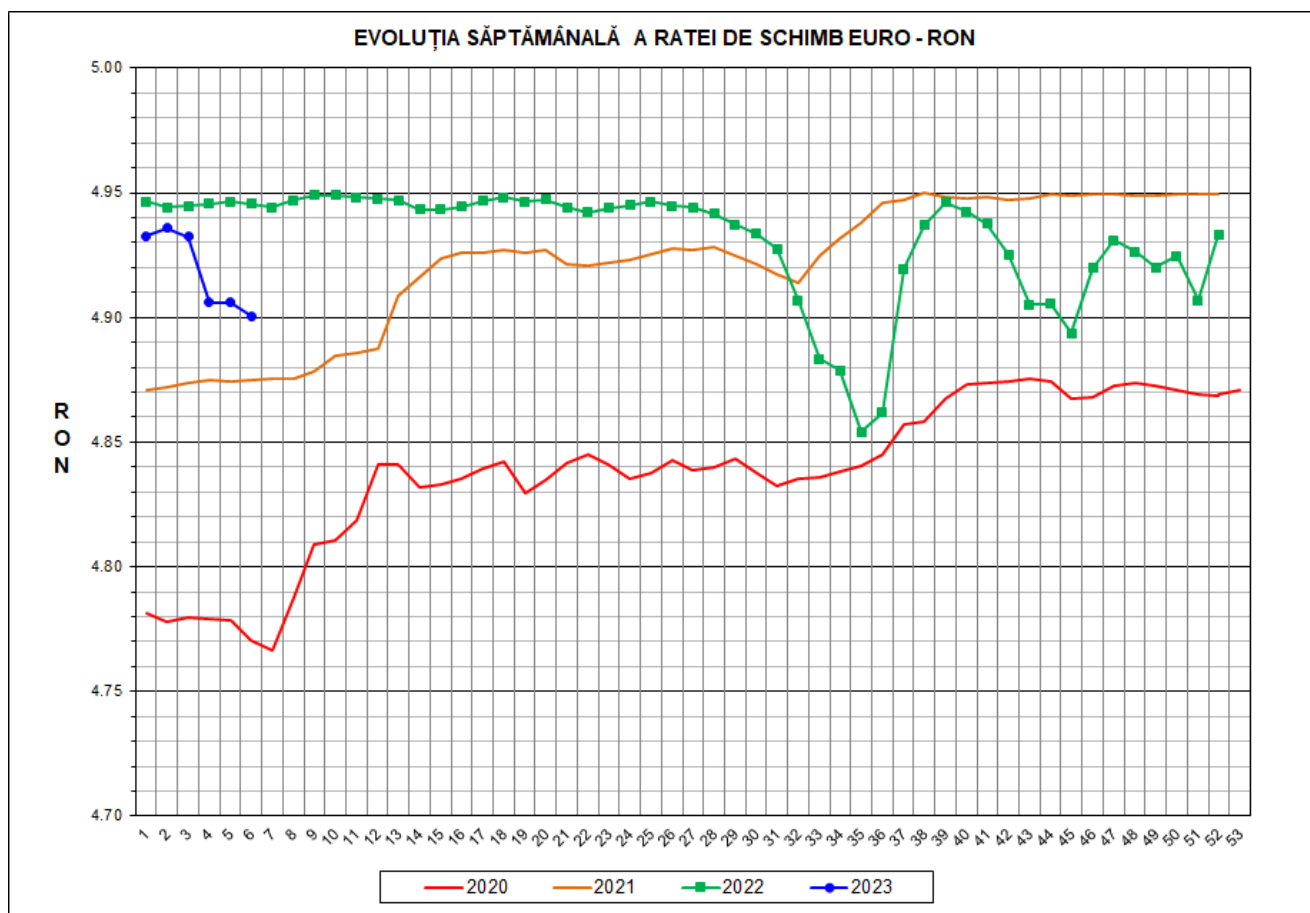


# Prețul de piață al porcilor la intrarea în abator

## Săptămâna 6 (6 – 12 februarie 2023)



<b>RATA DE SCHIMB EURO - RON</b>			
<b>SĂPT 6/2023</b>	<b>VARIAȚIE</b>		
	<b>1 SĂPT</b>	<b>4 SĂPT</b>	<b>1 AN</b>
<b>1€ = 4.9006 RON</b>	<b>-0.11%</b>	<b>-0.71%</b>	<b>-0.91%</b>

**SITUAȚIA CARCASELOR DE PORCINE CLASIFICATE  
ÎN FUNCȚIE DE PROVENIENȚA PORCILOR SACRIFICAȚI  
ÎN SĂPTĂMÂNA 6 - 12 FEBRUARIE 2023**

		NUMĂR CARCASE	% DIN TOTAL
PROVENIENȚĂ PORCI SACRIFICAȚI	TRANZACȚII COMERCIALE ÎNTRE ABATOARE ȘI FURNIZORI	41,232	72.58
	FERME PROPRII ALE ABATOARELOR	14,018	24.68
	PRESTĂRI SERVICII	1,559	2.74
<b>TOTAL CARCASE CLASIFICATE CU GREUTATEA CALDĂ 50 - 120 KG</b>		<b>56,809</b>	<b>100.00</b>
DIN CARE DIN COMERȚ INTRACOMUNITAR		752	1.32

Situația porcilor proveniți din tranzacții comerciale  
între abatoare și furnizori care fac obiectul raportării prețurilor  
în săptămâna 6 - 12 februarie 2023

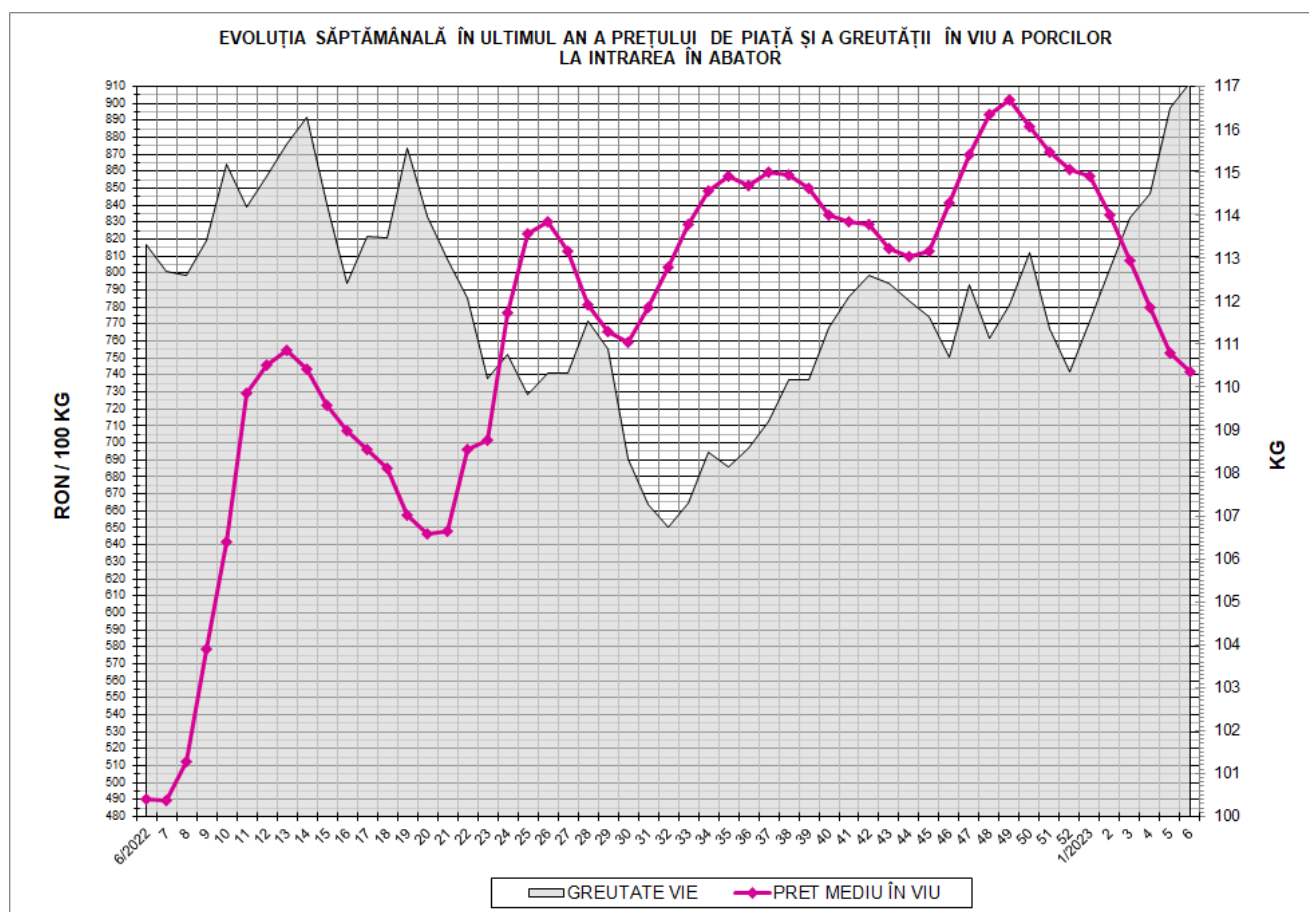
Tip preț la intrarea în abator		Carcase cu greutatea caldă 60 - 120 kg			
		SEUROP		d.c. S+E	
		nr	% din total carcase clasificate	nr	% din total carcase clasificate
În funcție de % carne macră corespunzător claselor de calitate (S, E, U, R, O, P)	în carcasă	0	0.0%	0	0.0%
	în viu	0	0.0%	0	0.0%
Forfetar în viu		41,109	72.4%	39,027	68.7%
Total		41,109	72.4%	39,027	68.7%

Carcase incluse în raportul național de prețuri pentru DG AGRI

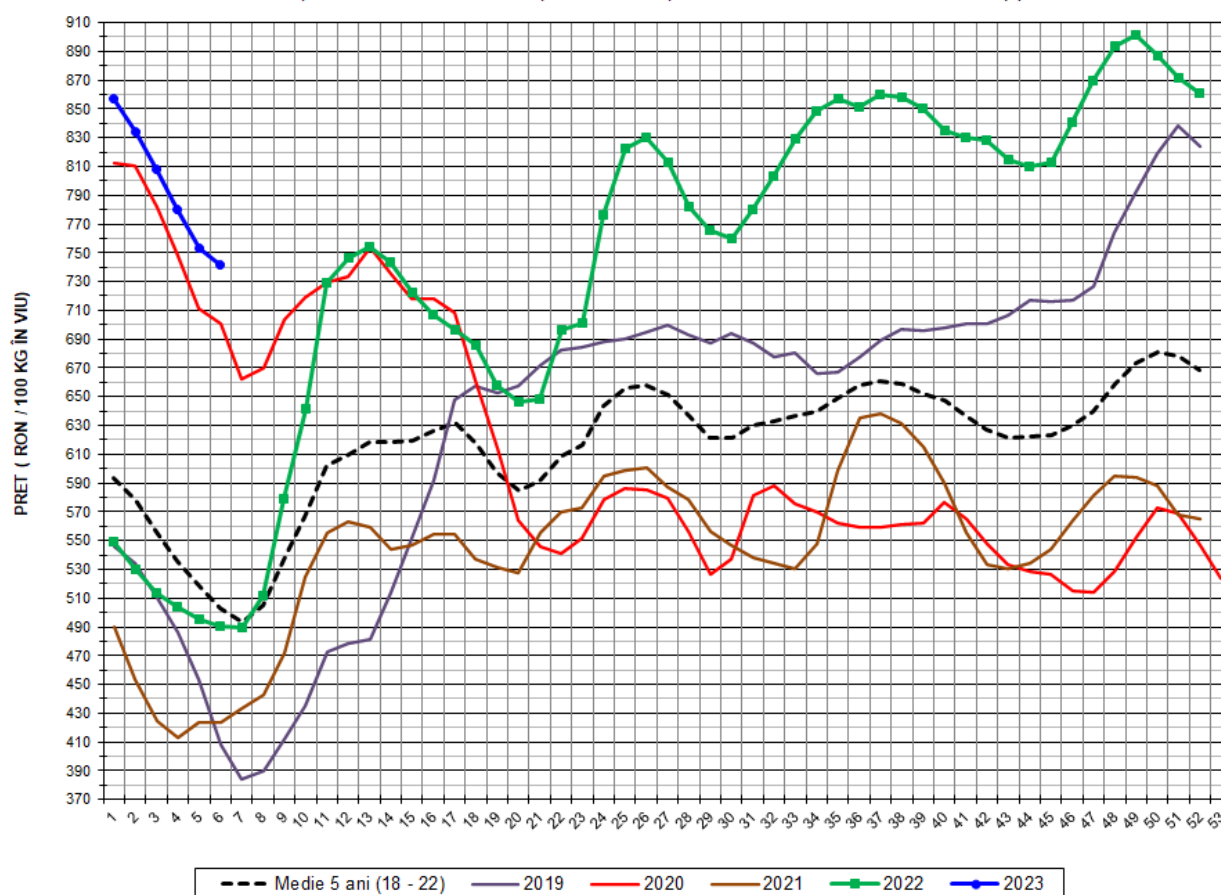


## Prețul de piață al porcilor în săptămâna 6 - 12 februarie 2023

Clasa	% carne macră	Număr porci	% din total porci	Procent mediu carne macră	Greutate medie (kg)		Preț mediu (RON / 100 kg)	
					viu	carcasă caldă - 2%	viu	carcasă caldă - 2%
S	≥ 60	25,478	61.98	62.4	115.3	89.1	743.73	962.21
E	≥ 55 - < 60	13,549	32.96	58.1	119.4	92.4	739.15	954.93
U	≥ 50 - < 55	1,943	4.73	53.2	124.8	96.9	733.62	945.23
ROP	< 50	139	0.34	47.6	121.5	94.7	729.52	935.55
<b>TOTAL</b>		<b>41,109</b>	<b>100.00</b>	<b>60.5</b>	<b>117.1</b>	<b>90.6</b>	<b>741.63</b>	<b>958.81</b>



EVOLUȚIA SĂPTĂMÂNALĂ A PREȚULUI DE PIAȚĂ ÎN VIU AL PORCILOR ÎN ROMÂNIA (1)

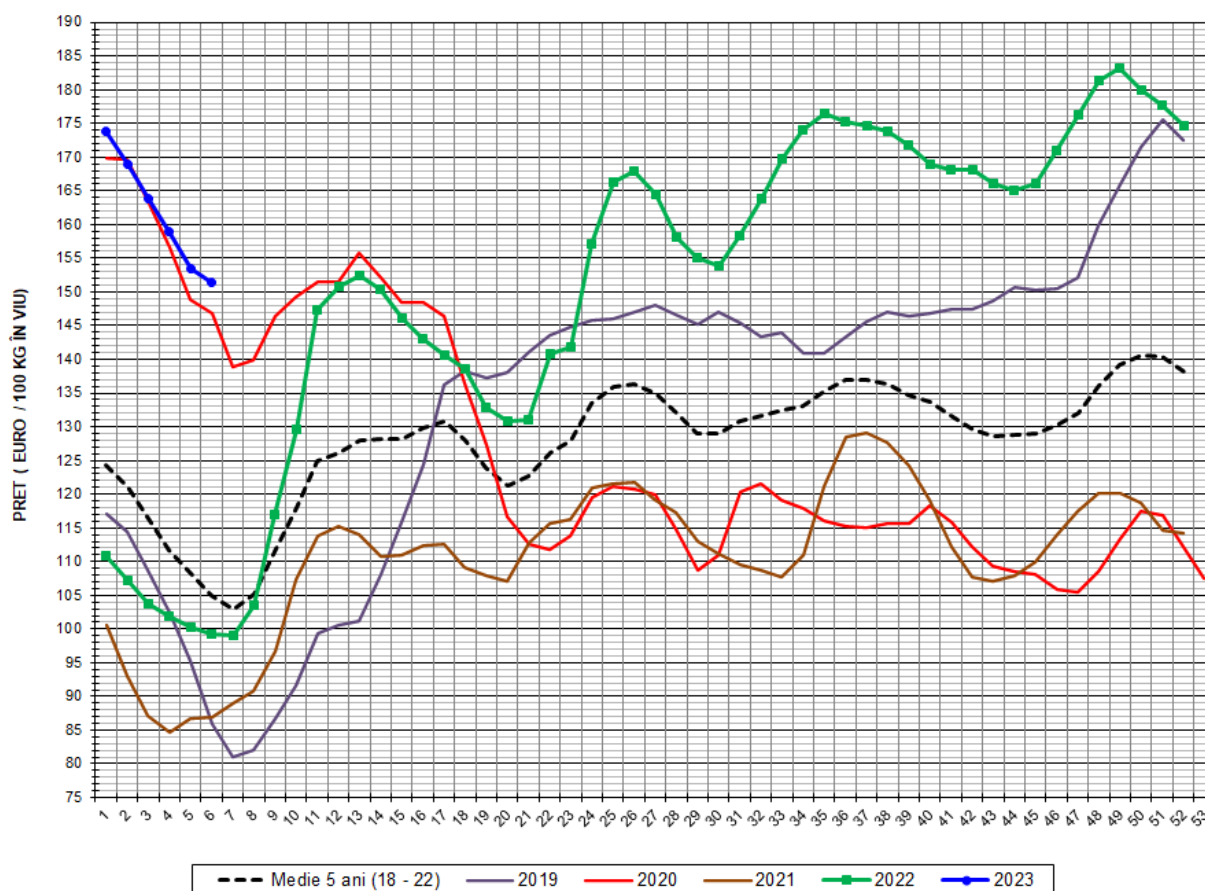


### PREȚ ÎN VIU

SĂPT 6/2023	VARIAȚIE			
	1 SĂPT	4 SĂPT	1 AN	MEDIE 5 ANI (2018 - 2022)
741.63 RON	-1.47%	-11.10%	51.24%	47.36%



EVOLUȚIA SĂPTĂMÂNALĂ A PREȚULUI DE PIAȚĂ ÎN VIU AL PORCILOR ÎN ROMÂNIA (2)



PREȚ ÎN VIU				
SĂPT 6/2023	VARIAȚIE			
	1 SĂPT	4 SĂPT	1 AN	MEDIE 5 ANI (2018-2022)
151.33 €	-1.37%	-10.46%	52.63%	44.11%

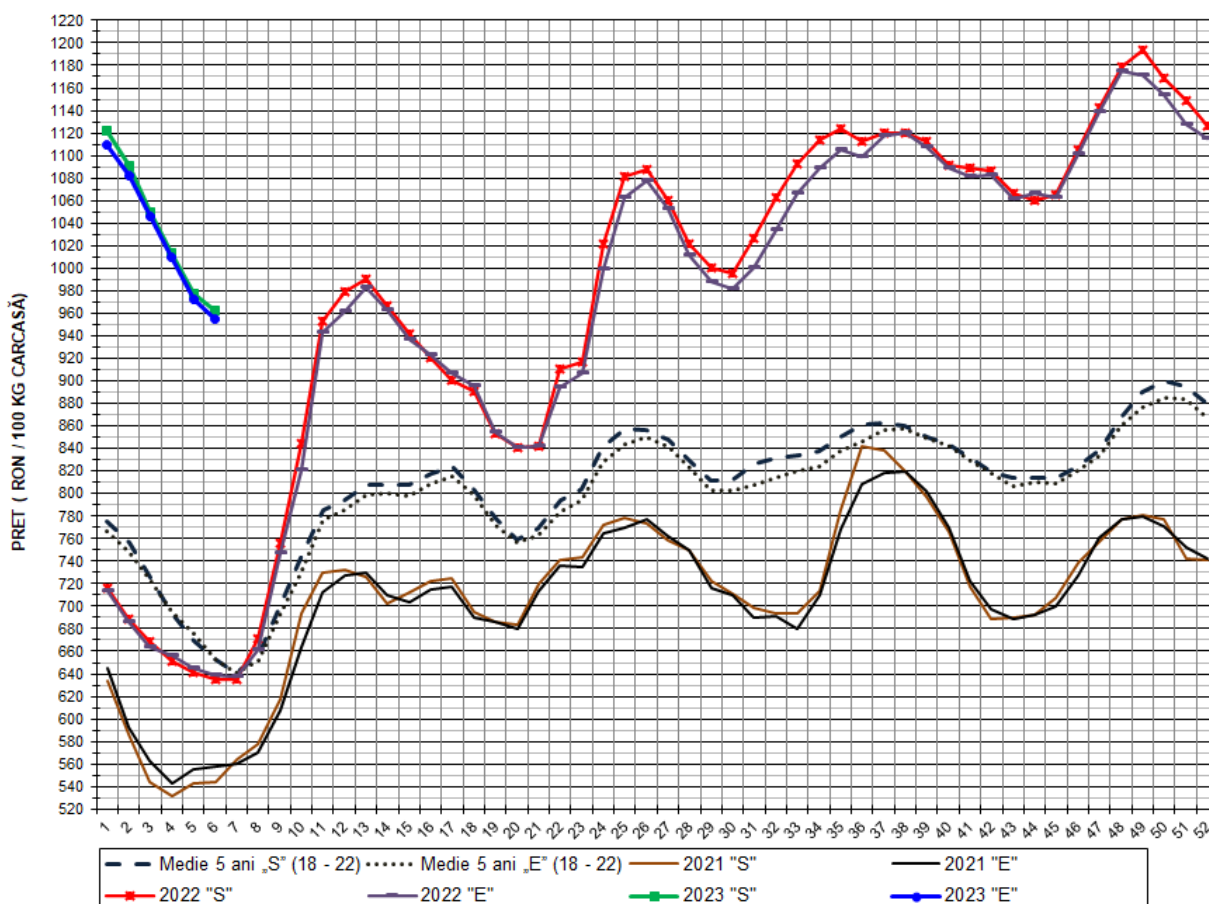


PREȚUL CARCASELOR DE PORCINE CALITATEA STANDARD - CLASELE "S" & "E"  
ÎN SĂPTĂMÂNA 6 - 12 FEBRUARIE 2023

% CARNE MACRĂ		NUMĂR PORCI	% CUMULATIV DIN TOTAL PORCI	GREUTATE (KG)		PREȚ MEDIU (RON/ 100 KG)	
NIVEL GRILA PREȚURI	MEDIE			VIE	CARCASA CALDĂ - 2%	VIU	CARCASA CALDĂ - 2%
≥64	65.2	4,474	10.88	114.44	88.61	741.90	958.16
63	63.4	3,754	20.02	114.11	88.18	741.85	960.02
62	62.4	5,253	32.79	114.25	88.49	744.92	961.74
61	61.5	6,367	48.28	116.11	89.64	745.01	965.05
60	60.5	5,630	61.98	116.67	90.02	743.83	964.05
59	59.5	4,820	73.70	118.44	91.54	740.09	957.53
58	58.5	3,427	82.04	118.80	91.92	740.27	956.80
57	57.5	2,461	88.02	120.27	93.15	738.11	953.02
56	56.5	1,702	92.16	120.12	93.27	738.31	950.88
55	55.5	1,139	94.94	122.13	94.66	735.45	948.83
54	54.5	725	96.70	123.54	95.94	734.63	946.04
53	53.5	508	97.93	125.00	97.12	733.65	944.29
52	52.5	302	98.67	126.33	98.10	733.77	944.93
51	51.5	255	99.29	126.14	97.58	731.70	945.88
≤50	49.2	292	100.00	123.22	95.78	730.68	940.06
MEDIE	60.5	41,109	100.00	117.09	90.57	741.63	958.81

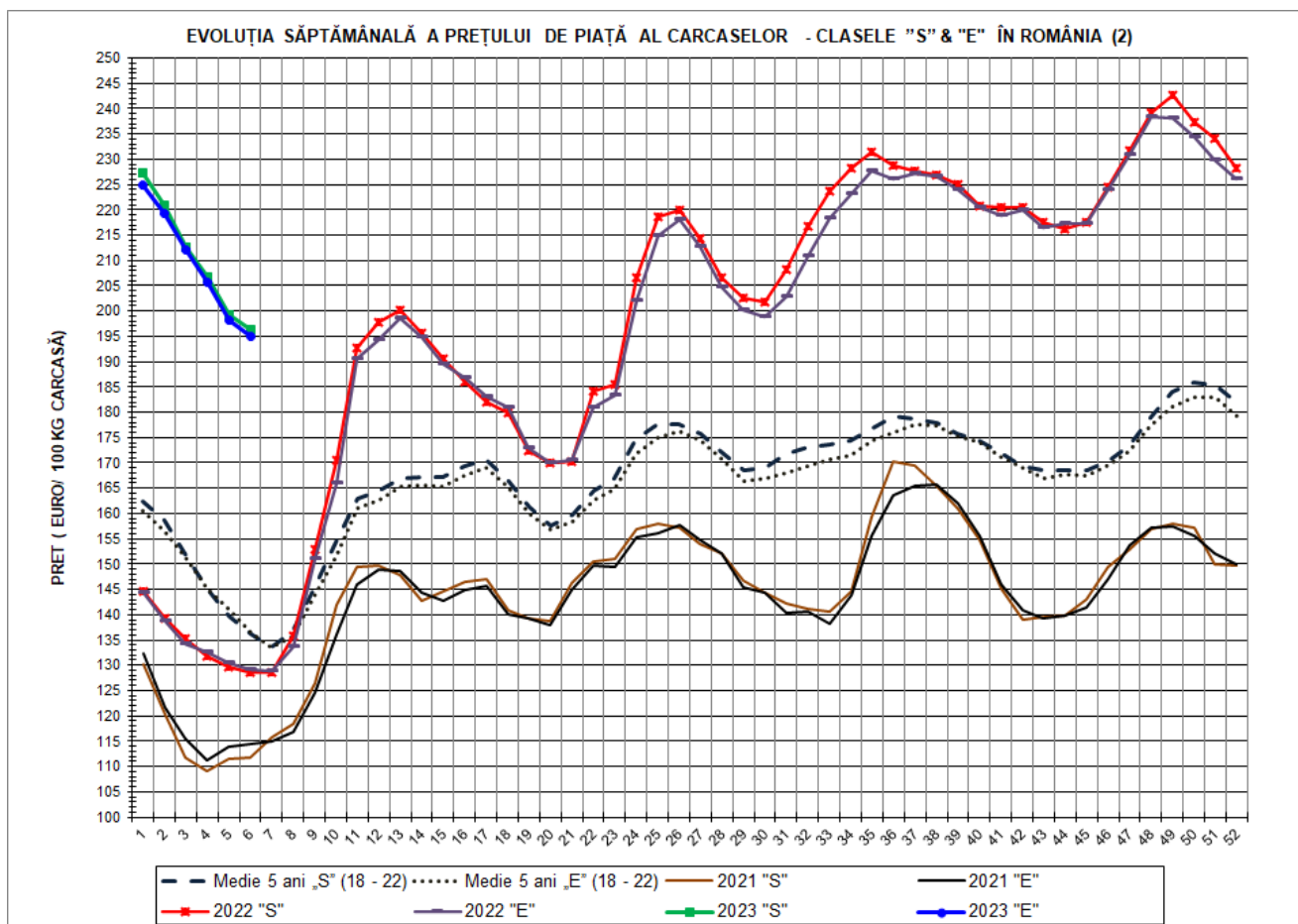
Interval optim % carne macră

EVOLUȚIA SĂPTĂMÂNALĂ A PREȚULUI DE PIAȚĂ AL CARCASELOR - CLASELE "S" & "E" ÎN ROMÂNIA (1)



**PREȚ NAȚIONAL CARCASE  
CALITATEA STANDARD - CLASELE "S"&"E"**

CLASA	PREȚ SĂPT 6/2023	VARIAȚIE			
		1 SĂPT	4 SĂPT	1 AN	MEDIE 5 ANI
S	962.21 RON	-1.59%	-11.77%	51.46%	47.39%
E	954.93 RON	-1.83%	-11.75%	49.41%	46.08%



<b>PREȚ NAȚIONAL CARCASE</b>					
<b>CALITATEA STANDARD - CLASELE "S"&amp;"E"</b>					
CLASA	PREȚ SAPT 6/2023	VARIAȚIE			
		1 SĂPT	4 SĂPT	1 AN	MEDIE 5 ANI
<b>S</b>	<b>196.34 €</b>	<b>-1.48%</b>	<b>-11.13%</b>	<b>52.84%</b>	<b>44.13%</b>
<b>E</b>	<b>194.86 €</b>	<b>-1.72%</b>	<b>-11.12%</b>	<b>50.78%</b>	<b>42.88%</b>



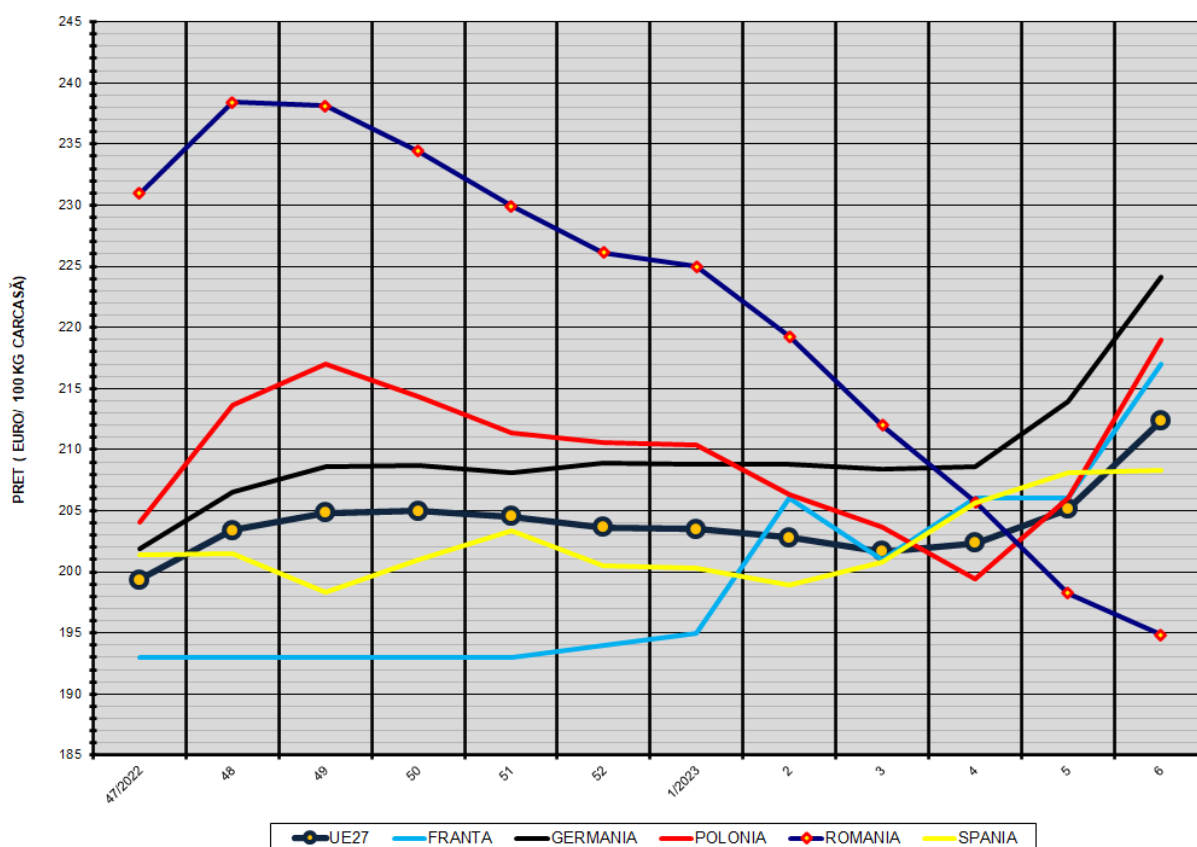


**% PREȚ DE PIAȚĂ ÎN ROMÂNIA ȘI ÎN UE27 vs PRAGUL (PREȚUL) DE REFERINȚĂ UE27**

SAPTAMANA	PREȚ (EUR)					% PREȚ vs PRAGUL (PREȚUL) DE REFERINȚĂ UE27 (*)				
	ROMÂNIA			UE27		ROMÂNIA			UE27	
	"S"	"E"	"S" + "E"	"S"	"E"	"S"	"E"	"S" + "E"	"S"	"E"
32/2022	216.69	210.75	214.39	202.49	197.77	143.56%	139.63%	142.04%	134.16%	131.03%
33	223.74	218.41	221.72	206.74	202.59	148.23%	144.70%	146.89%	136.97%	134.22%
34	228.27	223.12	226.54	210.64	206.72	151.23%	147.82%	150.09%	139.55%	136.95%
35	231.48	227.77	230.26	213.12	209.34	153.36%	150.90%	152.55%	141.20%	138.69%
36	228.87	225.98	227.89	213.75	210.40	151.63%	149.72%	150.98%	141.62%	139.39%
37	227.77	227.16	227.58	214.74	211.61	150.91%	150.50%	150.78%	142.27%	140.20%
38	226.99	226.75	226.91	215.09	211.59	150.38%	150.23%	150.33%	142.50%	140.18%
39	224.93	223.95	224.60	212.97	208.45	149.02%	148.37%	148.80%	141.10%	138.10%
40	220.77	220.43	220.67	210.48	204.99	146.27%	146.04%	146.20%	139.44%	135.81%
41	220.57	219.00	220.05	210.41	204.31	146.13%	145.09%	145.78%	139.40%	135.36%
42	220.53	219.89	220.31	208.47	202.36	146.11%	145.68%	145.96%	138.11%	134.07%
43	217.48	216.49	217.13	205.12	198.37	144.08%	143.43%	143.86%	135.89%	131.42%
44	216.23	217.30	216.60	203.18	197.86	143.26%	143.97%	143.50%	134.61%	131.09%
45	217.61	217.20	217.47	201.96	197.59	144.17%	143.90%	144.08%	133.80%	130.91%
46	224.55	223.87	224.32	200.98	197.31	148.77%	148.32%	148.61%	133.15%	130.72%
47	231.79	230.95	231.50	202.16	199.37	153.56%	153.01%	153.37%	133.93%	132.08%
48	239.17	238.40	238.89	204.89	203.41	158.46%	157.94%	158.27%	135.74%	134.76%
49	242.54	238.13	240.96	205.94	204.83	160.69%	157.77%	159.64%	136.44%	135.70%
50	237.43	234.41	236.31	206.63	204.96	157.30%	155.30%	156.56%	136.90%	135.79%
51	234.22	229.90	232.59	206.46	204.51	155.18%	152.32%	154.09%	136.78%	135.49%
52	228.25	226.09	227.51	205.46	203.63	151.22%	149.79%	150.73%	136.12%	134.91%
1/2023	227.38	224.96	226.60	205.44	203.49	150.65%	149.04%	150.12%	136.11%	134.81%
2	220.94	219.24	220.31	204.16	202.80	146.38%	145.25%	145.96%	135.26%	134.36%
3	212.73	211.97	212.45	205.56	201.65	140.94%	140.43%	140.75%	136.19%	133.60%
4	206.71	205.72	206.36	206.93	202.38	136.95%	136.29%	136.71%	137.09%	134.08%
5	199.30	198.27	198.94	209.05	205.11	132.04%	131.36%	131.80%	138.50%	135.89%
6	196.35	194.86	195.82	215.52	212.34	130.08%	129.10%	129.73%	142.79%	140.68%

(\*) 150.939 EUR conform Art. 7 [1] al Reg. [UE] nr. 1308/2013

EVOLUȚIA SĂPTĂMÂNALĂ A PREȚULUI CLASA "E" ÎN UE27 ȘI ÎN CÂTEVA STATE MEMBRE



COMPARAȚII DE PREȚURI

SĂPT 6/2023 =	UE27	FR	DE	PL	RO	ES	RO vs UE27	RO vs FR	RO vs DE	RO vs PL	RO vs ES
	212.34 €	217.00 €	224.15 €	218.98 €	194.86 €	208.32 €	-17.48 € -8.2%	-22.14 € -10.2%	-29.29 € -13.1%	-24.13 € -11.0%	-13.46 € -6.5%

