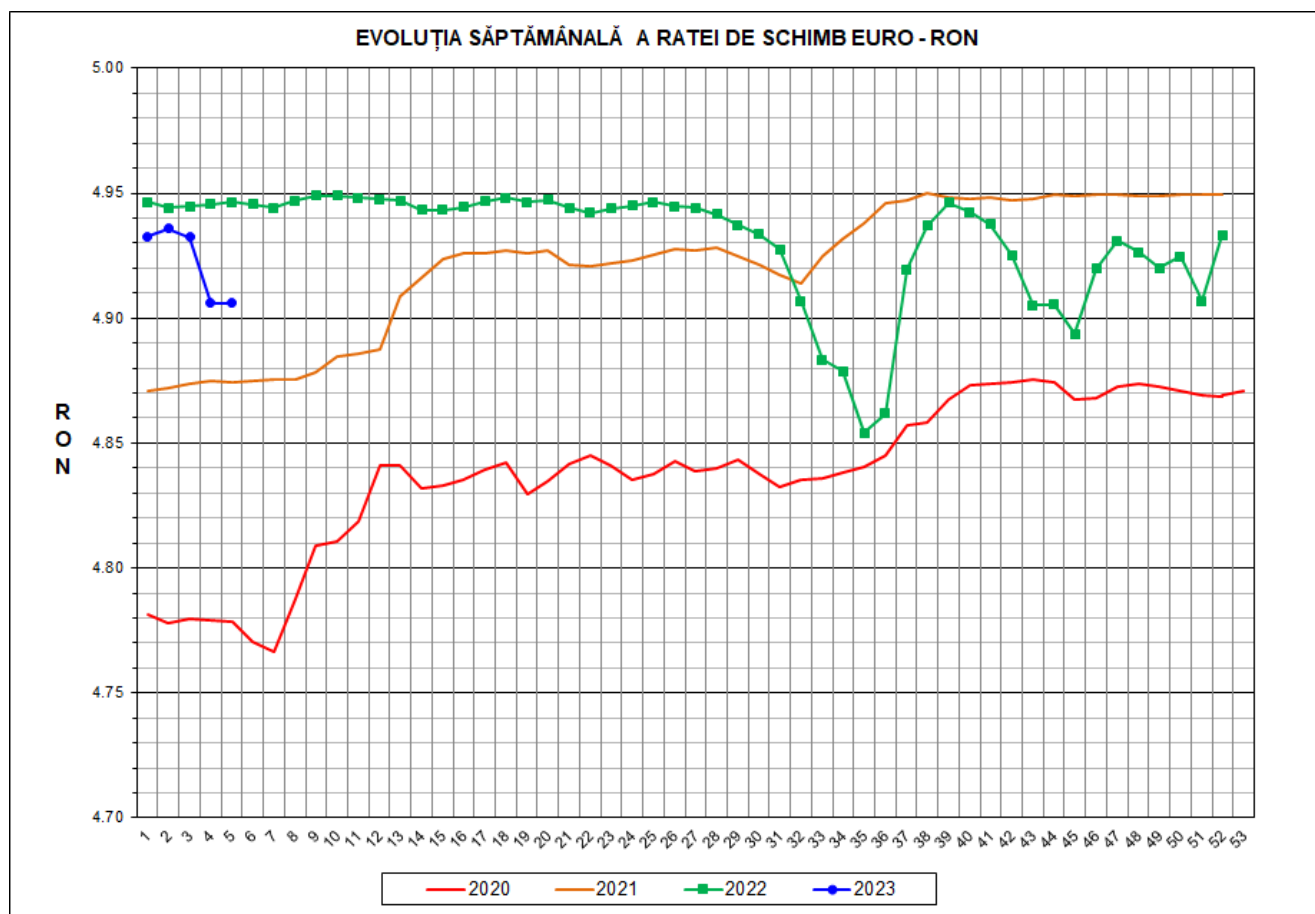




Prețul de piață al porcilor la intrarea în abator

Săptămâna 5 (30 ianuarie – 5 februarie 2023)



RATA DE SCHIMB EURO - RON			
SĂPT 5/2023	VARIAȚIE		
	1 SĂPT	4 SĂPT	1 AN
1€ = 4.9059 RON	0.00%	-0.55%	-0.82%



**SITUAȚIA CARCASELOR DE PORCINE CLASIFICATE
ÎN FUNCȚIE DE PROVENIENȚA PORCILOR SACRIFICAȚI
ÎN SĂPTĂMÂNA 30 IANUARIE - 5 FEBRUARIE 2023**

		NUMĂR CARCASE	% DIN TOTAL
PROVENIENȚĂ PORCI SACRIFICAȚI	TRANZACȚII COMERCIALE ÎNTRE ABATOARE ȘI FURNIZORI	35,854	67.68
	FERME PROPRII ALE ABATOARELOR	14,993	28.30
	PRESTĂRI SERVICII	2,127	4.02
TOTAL CARCASE CLASIFICATE CU GREUTATEA CALDĂ 50 - 120 KG		52,974	100.00
DIN CARE DIN COMERȚ INTRACOMUNITAR		409	0.77

Situația porcilor proveniți din tranzacții comerciale
între abatoare și furnizori care fac obiectul raportării prețurilor
în săptămâna 30 ianuarie - 5 februarie 2023

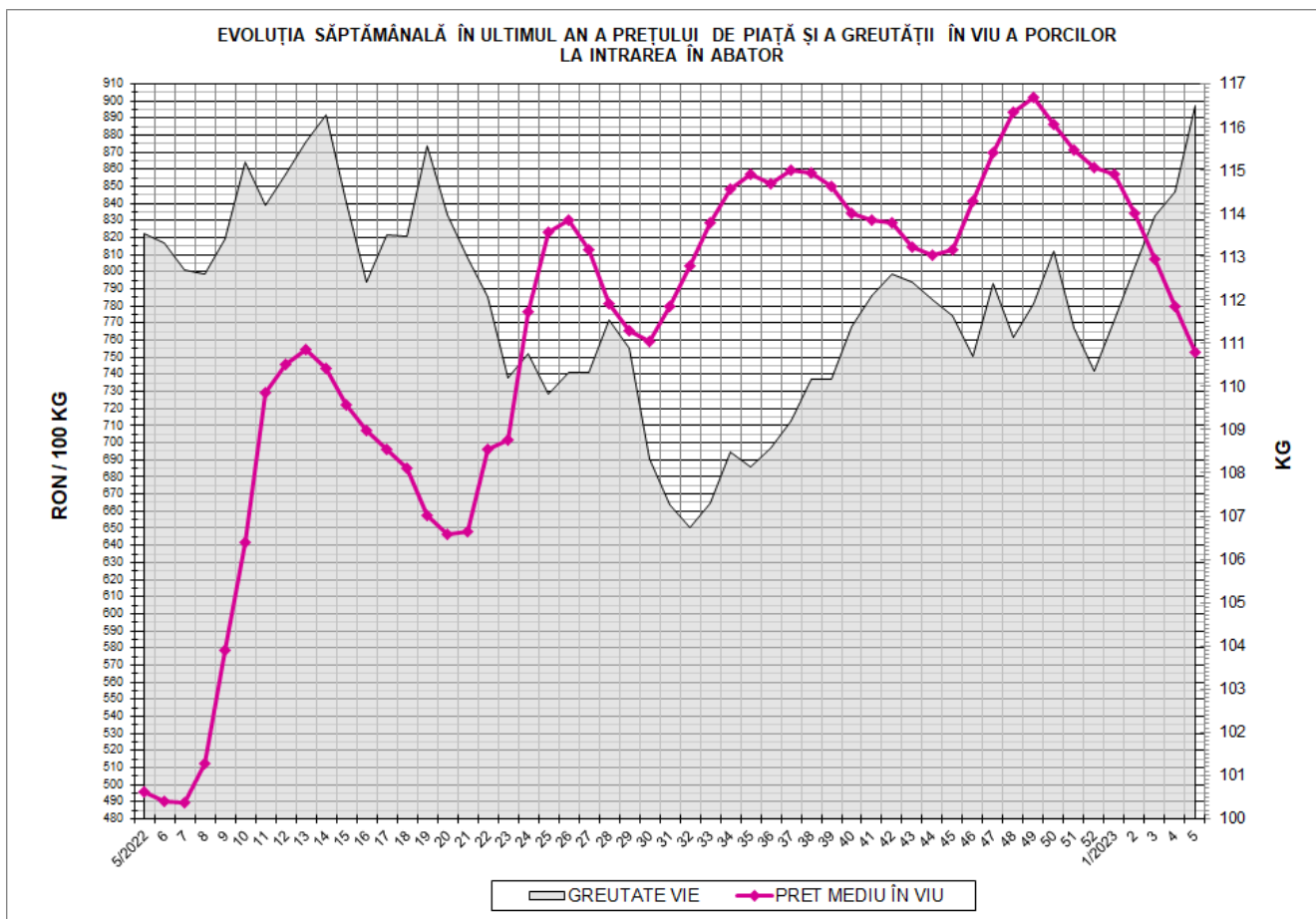
Tip preț la intrarea în abator		Carcase cu greutatea caldă 60 - 120 kg			
		SEUROP		d.c. S+E	
		nr	% din total carcase clasificate	nr	% din total carcase clasificate
În funcție de % carne macră corespunzător claselor de calitate (S, E, U, R, O, P)	în carcasă	0	0.0%	0	0.0%
	în viu	0	0.0%	0	0.0%
Forfetar în viu		35,760	67.5%	33,956	64.1%
Total		35,760	67.5%	33,956	64.1%

Carcase incluse în raportul național de prețuri pentru DG AGRI

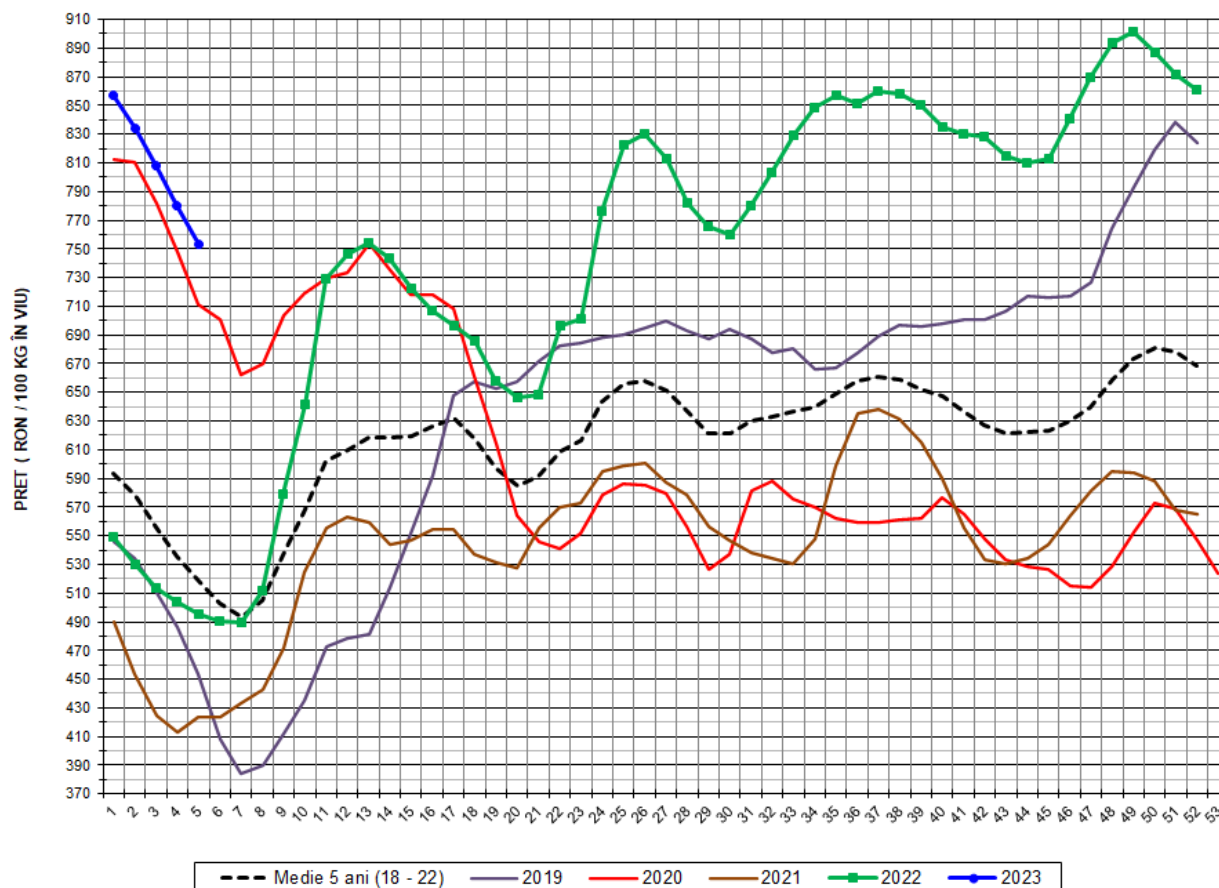


Prețul de piață al porcilor în săptămâna 30 ianuarie - 5 februarie 2023

Clasa	% carne macră	Număr porci	% din total porci	Procent mediu carne macră	Greutate medie (kg)		Preț mediu (RON / 100 kg)	
					vie	carcasă caldă - 2%	viu	carcasă caldă - 2%
S	≥ 60	22,384	62.60	62.5	114.7	88.5	754.23	977.73
E	≥ 55 - < 60	11,572	32.36	58.1	118.6	91.5	750.42	972.69
U	≥ 50 - < 55	1,680	4.70	53.2	125.6	97.0	750.29	971.91
ROP	< 50	124	0.35	46.9	123.5	95.0	743.30	966.23
TOTAL		35,760	100.00	60.6	116.5	89.9	752.73	975.73



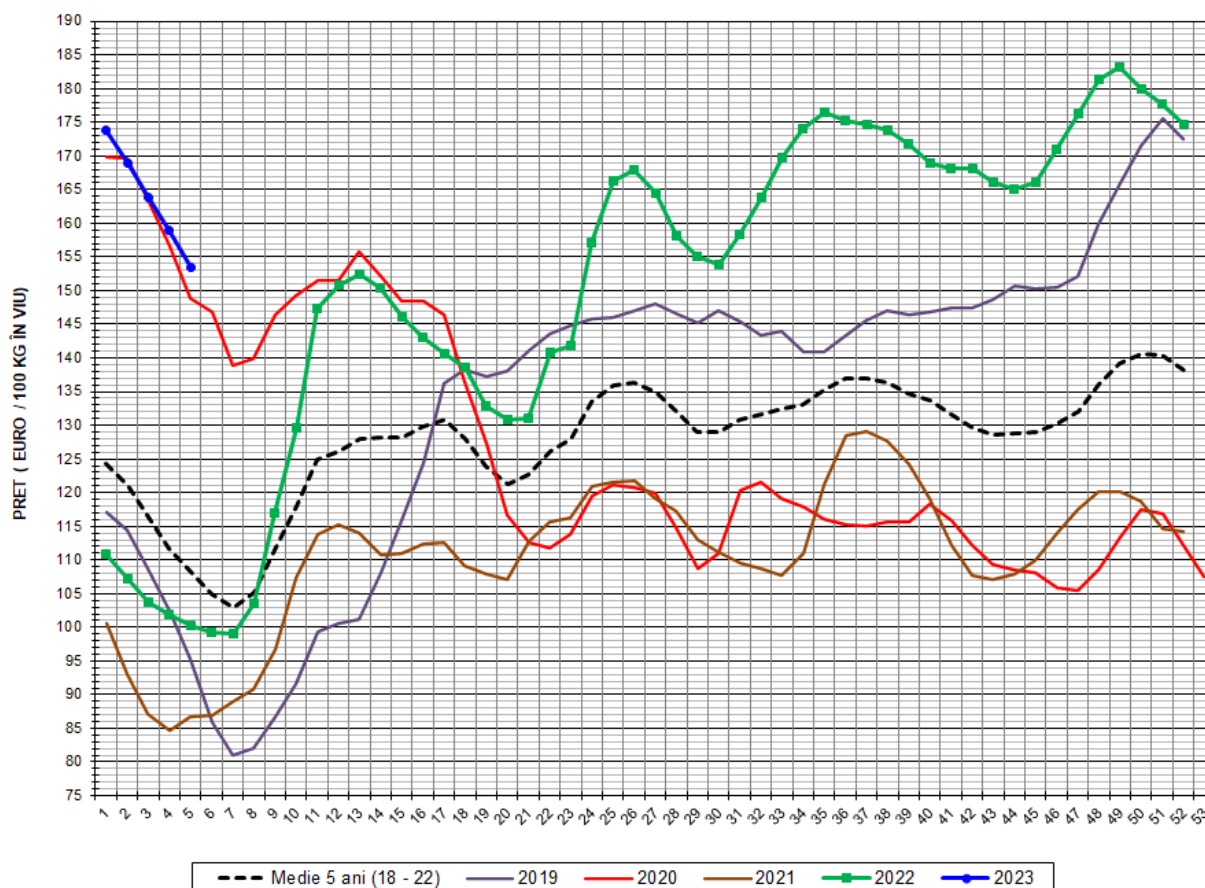
EVOLUȚIA SĂPTĂMÂNALĂ A PREȚULUI DE PIAȚĂ ÎN VIU AL PORCILOR ÎN ROMÂNIA (1)



PREȚ ÎN VIU				
SĂPT 5/2023	VARIAȚIE			
	1 SĂPT	4 SĂPT	1 AN	MEDIE 5 ANI (2018 - 2022)
752.73 RON	-3.49%	-12.19%	51.86%	45.14%



EVOLUȚIA SĂPTĂMÂNALĂ A PREȚULUI DE PIAȚĂ ÎN VIU AL PORCILOR ÎN ROMÂNIA (2)



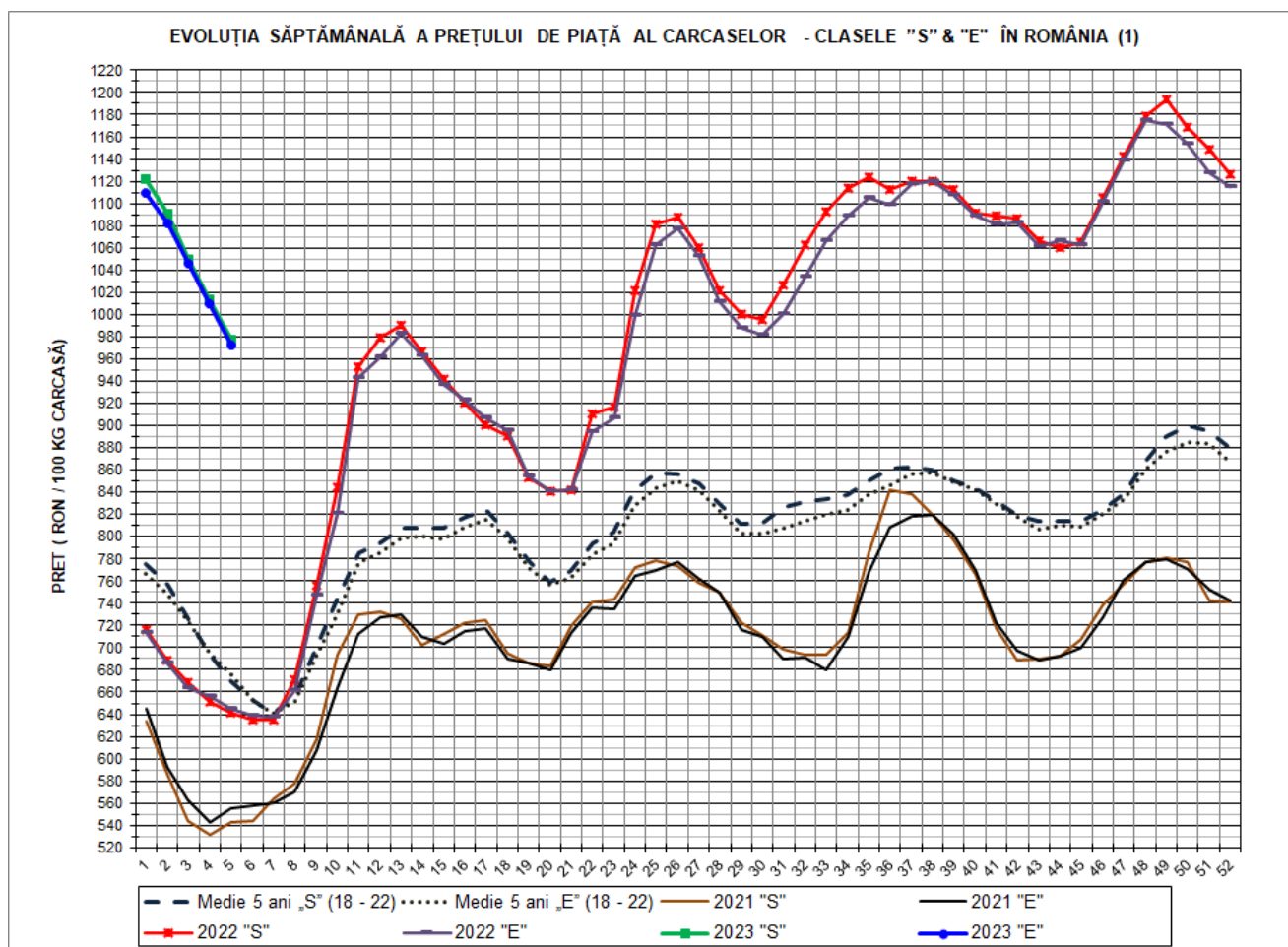
PREȚ ÎN VIU				
SĂPT 5/2023	VARIAȚIE			
	1 SĂPT	4 SĂPT	1 AN	MEDIE 5 ANI (2018-2022)
153.43 €	-3.49%	-11.71%	53.12%	41.87%



PREȚUL CARCASELOR DE PORCINE CALITATEA STANDARD - CLASELE "S" & "E"
ÎN SĂPTĂMÂNA 30 IANUARIE - 5 FEBRUARIE 2023

% CARNE MACRĂ		NUMĂR PORCI	% CUMULATIV DIN TOTAL PORCI	GREUTATE (KG)		PREȚ MEDIU (RON/ 100 KG)	
NIVEL GRILA PREȚURI	MEDIE			VIE	CARCASA CALDĂ - 2%	VIU	CARCASA CALDĂ - 2%
≥64	65.2	4,383	12.26	116.52	89.73	750.57	974.61
63	63.4	3,453	21.91	114.14	88.20	754.50	976.40
62	62.4	4,827	35.41	113.21	87.53	758.13	980.50
61	61.5	5,253	50.10	114.54	88.25	754.08	978.63
60	60.5	4,468	62.60	115.33	88.89	753.66	977.84
59	59.5	4,099	74.06	117.49	90.50	751.38	975.38
58	58.5	3,019	82.50	117.39	90.41	750.16	974.02
57	57.5	1,948	87.95	119.15	92.17	751.03	970.85
56	56.5	1,440	91.97	120.26	93.05	747.95	966.62
55	55.5	1,066	94.96	122.63	94.73	749.76	970.54
54	54.5	676	96.85	123.93	95.75	748.72	969.07
53	53.5	392	97.94	125.38	96.93	754.00	975.26
52	52.5	246	98.63	128.45	99.22	751.29	972.56
51	51.5	202	99.19	129.29	99.58	752.86	977.46
≤50	49.0	288	100.00	123.82	95.17	743.12	966.88
MEDIE	60.6	35,760	100.00	116.51	89.88	752.73	975.73

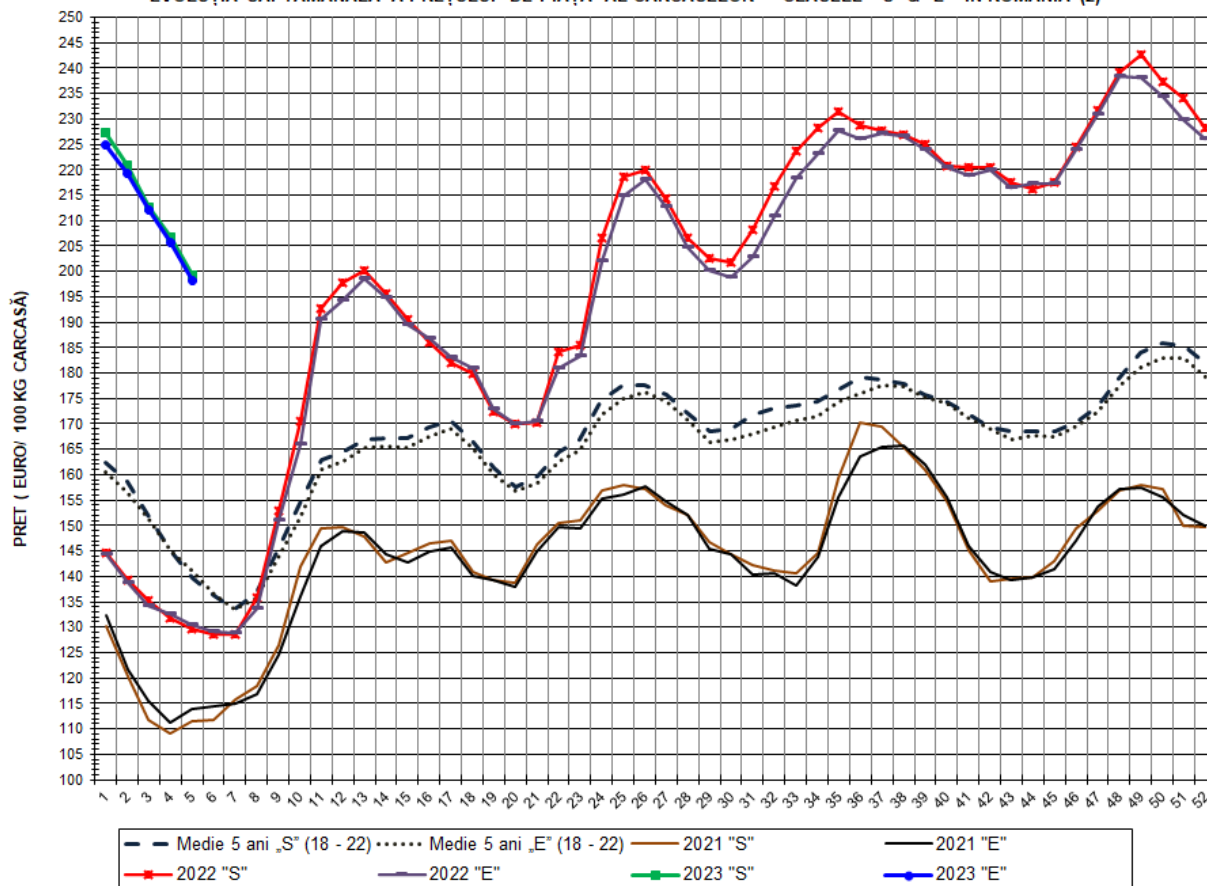
Interval optim % carne macră



PREȚ NAȚIONAL CARCASE CALITATEA STANDARD - CLASELE "S"&"E"					
CLASA	PREȚ SĂPT 5/2023	VARIAȚIE			
		1 SĂPT	4 SĂPT	1 AN	MEDIE 5 ANI
S	977.73 RON	-3.59%	-12.83%	52.58%	46.03%
E	972.69 RON	-3.62%	-12.35%	50.87%	43.88%



EVOLUȚIA SĂPTĂMÂNALĂ A PREȚULUI DE PIAȚĂ AL CARCASELOR - CLASELE "S" & "E" ÎN ROMÂNIA (2)



PREȚ NAȚIONAL CARCASE					
CALITATEA STANDARD - CLASELE "S" & "E"					
CLASA	PREȚ SAPT 5/2023	VARIAȚIE			
		1 SĂPT	4 SĂPT	1 AN	MEDIE 5 ANI
S	199.30 €	-3.58%	-12.35%	53.85%	42.73%
E	198.27 €	-3.62%	-11.86%	52.12%	40.65%



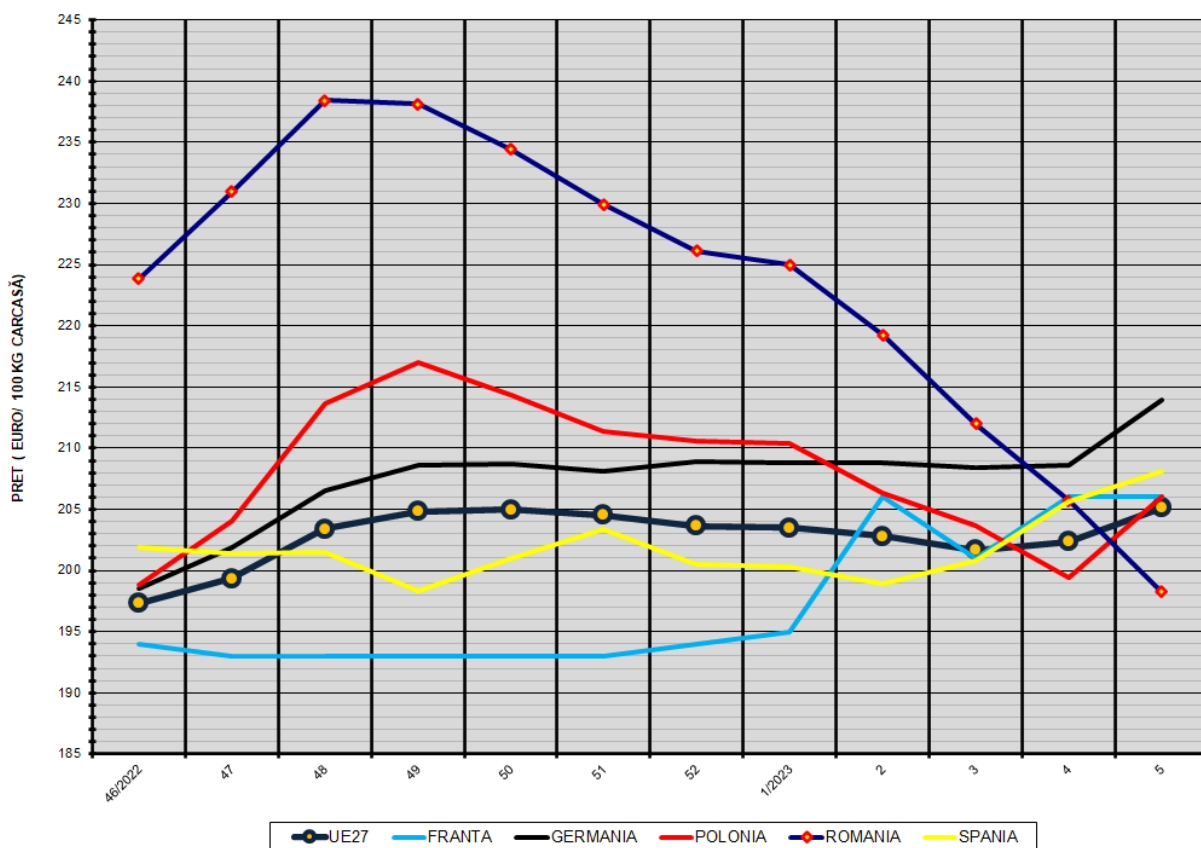
% PREȚ DE PIAȚĂ ÎN ROMÂNIA ȘI ÎN UE27 vs PRAGUL (PREȚUL) DE REFERINȚĂ UE27

SAPTAMANA	PREȚ (EUR)					% PREȚ vs PRAGUL (PREȚUL) DE REFERINȚĂ UE27 (*)				
	ROMÂNIA			UE27		ROMÂNIA			UE27	
	"S"	"E"	"S" + "E"	"S"	"E"	"S"	"E"	"S" + "E"	"S"	"E"
31/2022	208.26	202.93	206.34	200.24	194.68	137.98%	134.44%	136.70%	132.66%	128.98%
32	216.69	210.75	214.39	202.49	197.77	143.56%	139.63%	142.04%	134.16%	131.03%
33	223.74	218.41	221.72	206.74	202.59	148.23%	144.70%	146.89%	136.97%	134.22%
34	228.27	223.12	226.54	210.64	206.72	151.23%	147.82%	150.09%	139.55%	136.95%
35	231.48	227.77	230.26	213.12	209.34	153.36%	150.90%	152.55%	141.20%	138.69%
36	228.87	225.98	227.89	213.75	210.40	151.63%	149.72%	150.98%	141.62%	139.39%
37	227.77	227.16	227.58	214.74	211.61	150.91%	150.50%	150.78%	142.27%	140.20%
38	226.99	226.75	226.91	215.09	211.59	150.38%	150.23%	150.33%	142.50%	140.18%
39	224.93	223.95	224.60	212.97	208.45	149.02%	148.37%	148.80%	141.10%	138.10%
40	220.77	220.43	220.67	210.48	204.99	146.27%	146.04%	146.20%	139.44%	135.81%
41	220.57	219.00	220.05	210.41	204.31	146.13%	145.09%	145.78%	139.40%	135.36%
42	220.53	219.89	220.31	208.47	202.36	146.11%	145.68%	145.96%	138.11%	134.07%
43	217.48	216.49	217.13	205.12	198.37	144.08%	143.43%	143.86%	135.89%	131.42%
44	216.23	217.30	216.60	203.18	197.86	143.26%	143.97%	143.50%	134.61%	131.09%
45	217.61	217.20	217.47	201.96	197.59	144.17%	143.90%	144.08%	133.80%	130.91%
46	224.55	223.87	224.32	200.98	197.31	148.77%	148.32%	148.61%	133.15%	130.72%
47	231.79	230.95	231.50	202.16	199.37	153.56%	153.01%	153.37%	133.93%	132.08%
48	239.17	238.40	238.89	204.89	203.41	158.46%	157.94%	158.27%	135.74%	134.76%
49	242.54	238.13	240.96	205.94	204.83	160.69%	157.77%	159.64%	136.44%	135.70%
50	237.43	234.41	236.31	206.63	204.96	157.30%	155.30%	156.56%	136.90%	135.79%
51	234.22	229.90	232.59	206.46	204.51	155.18%	152.32%	154.09%	136.78%	135.49%
52	228.25	226.09	227.51	205.46	203.63	151.22%	149.79%	150.73%	136.12%	134.91%
1/2023	227.38	224.96	226.60	205.44	203.49	150.65%	149.04%	150.12%	136.11%	134.81%
2	220.94	219.24	220.31	204.16	202.80	146.38%	145.25%	145.96%	135.26%	134.36%
3	212.73	211.97	212.45	205.56	201.65	140.94%	140.43%	140.75%	136.19%	133.60%
4	206.71	205.72	206.36	206.93	202.38	136.95%	136.29%	136.71%	137.09%	134.08%
5	199.30	198.27	198.94	209.05	205.11	132.04%	131.36%	131.80%	138.50%	135.89%

(*) 150.939 EUR conform Art. 7 [1] al Reg. [UE] nr. 1308/2013



EVOLUȚIA SĂPTĂMÂNALĂ A PREȚULUI CLASA "E" ÎN UE27 ȘI ÎN CÂTEVA STATE MEMBRE



COMPARAȚII DE PREȚURI

SĂPT 5/2023 =	UE27	FR	DE	PL	RO	ES	RO vs UE27	RO vs FR	RO vs DE	RO vs PL	RO vs ES
	205.11 €	206.00 €	213.97 €	206.04 €	198.27 €	208.16 €	-6.84 € -3.3%	-7.73 € -3.8%	-15.70 € -7.3%	-7.77 € -3.8%	-9.89 € -4.8%

