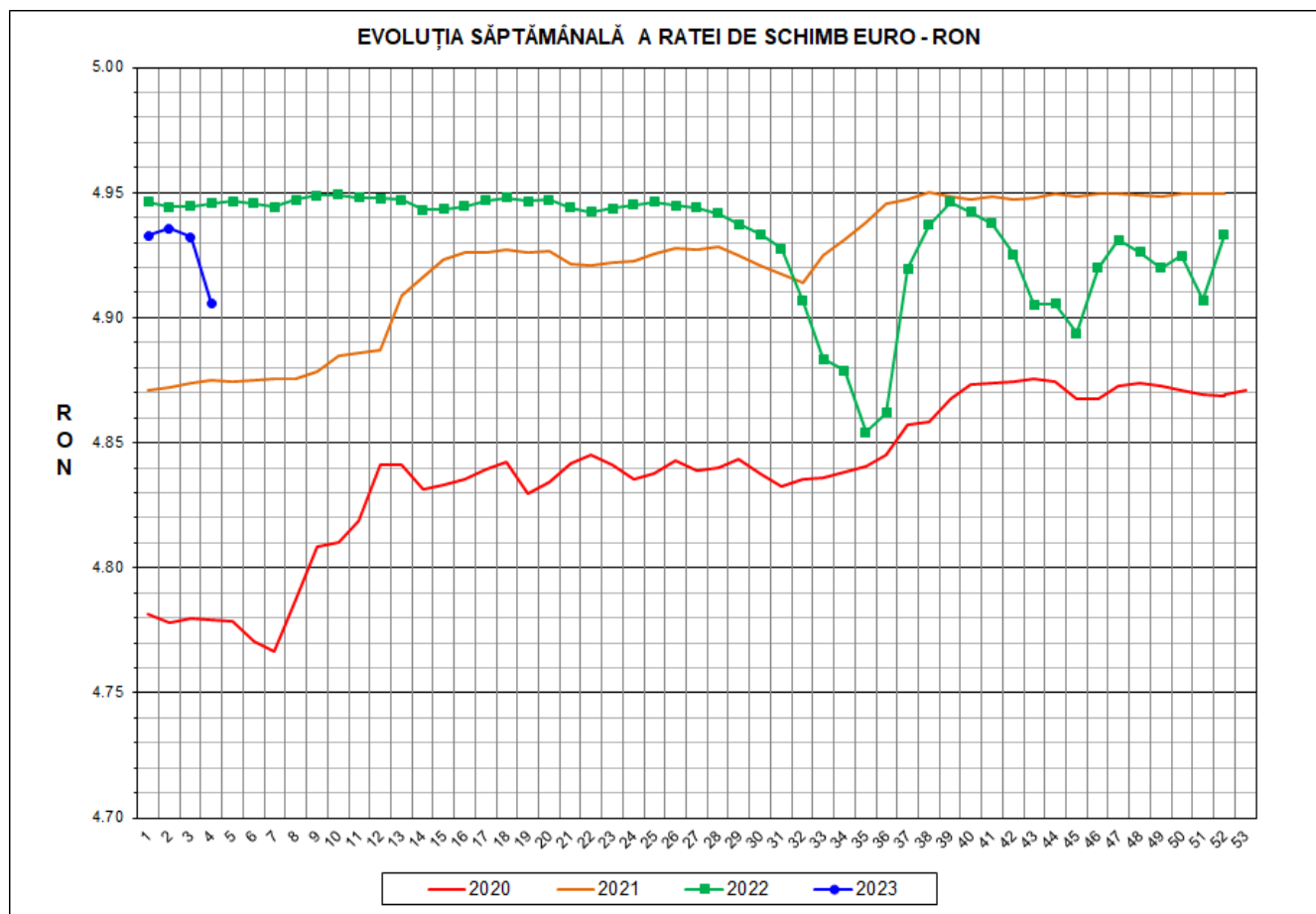




Prețul de piață al porcilor la intrarea în abator

Săptămâna 4 (23 - 29 ianuarie 2023)



RATA DE SCHIMB EURO - RON			
SĂPT 4/2023	VARIAȚIE		
	1 SĂPT	4 SĂPT	1 AN
1€ = 4.9059 RON	-0.54%	-0.55%	-0.80%

**SITUAȚIA CARCASELOR DE PORCINE CLASIFICATE
ÎN FUNCȚIE DE PROVENIENȚA PORCILOR SACRIFICAȚI
ÎN SĂPTĂMÂNA 23 - 29 IANUARIE 2023**

		NUMĂR CARCASE	% DIN TOTAL
PROVENIENȚĂ PORCI SACRIFICAȚI	TRANZACȚII COMERCIALE ÎNTRE ABATOARE ȘI FURNIZORI	33,326	67.82
	FERME PROPRII ALE ABATOARELOR	13,499	27.47
	PRESTĂRI SERVICII	2,316	4.71
TOTAL CARCASE CLASIFICATE CU GREUTATEA CALDĂ 50 - 120 KG		49,141	100.00
DIN CARE DIN COMERȚ INTRACOMUNITAR		1,402	2.85

Situația porcilor proveniți din tranzacții comerciale
între abatoare și furnizori care fac obiectul raportării prețurilor
în săptămâna 23 - 29 ianuarie 2023

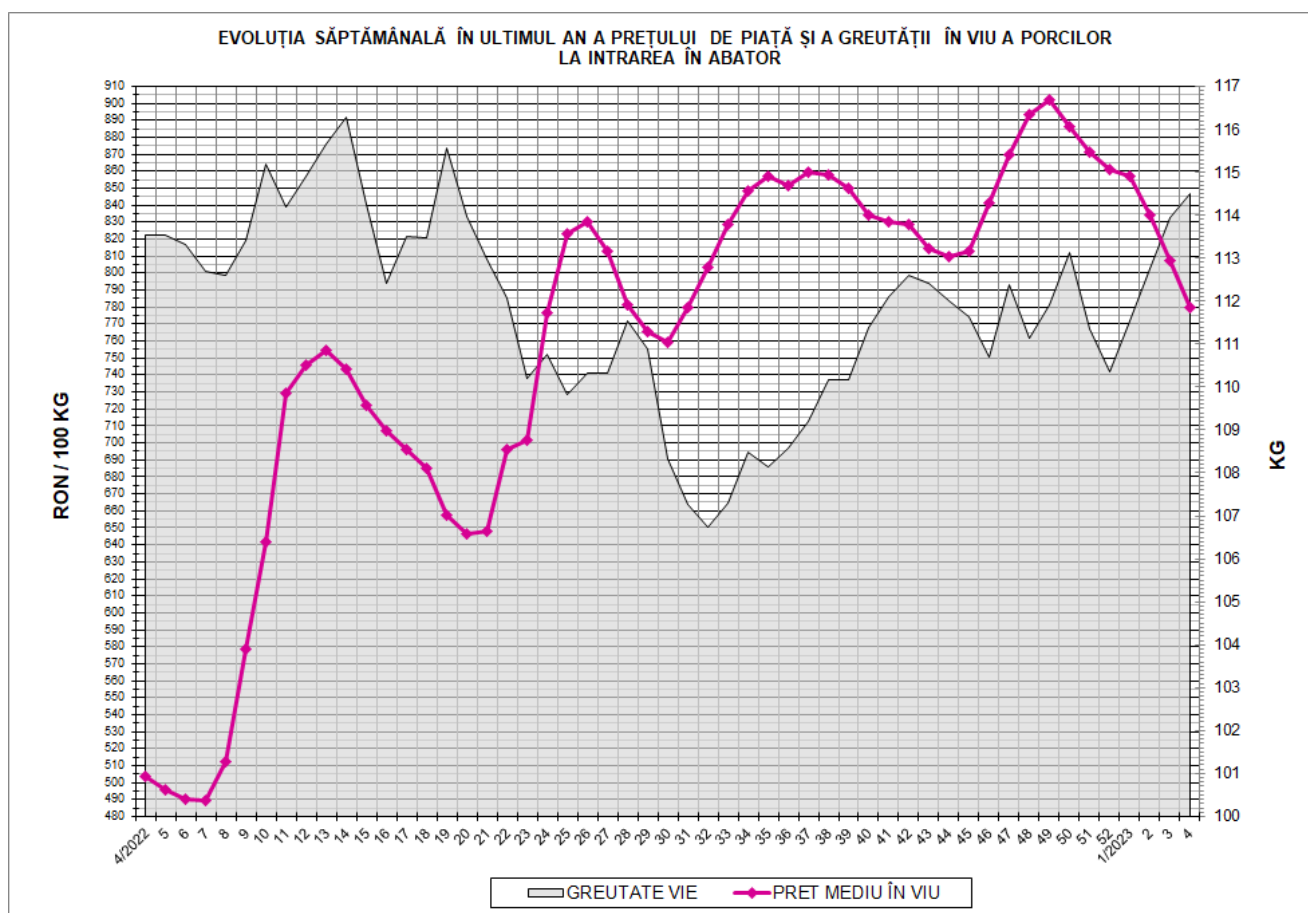
Tip preț la intrarea în abator		Carcase cu greutatea caldă 60 - 120 kg			
		SEUROP		d.c. S+E	
		nr	% din total carcase clasificate	nr	% din total carcase clasificate
În funcție de % carne macră corespunzător claselor de calitate (S, E, U, R, O, P)	în carcasă	0	0.0%	0	0.0%
	în viu	0	0.0%	0	0.0%
Forfetar în viu		33,210	67.6%	31,485	64.1%
Total		33,210	67.6%	31,485	64.1%

Carcase incluse în raportul național de prețuri pentru DG AGRI

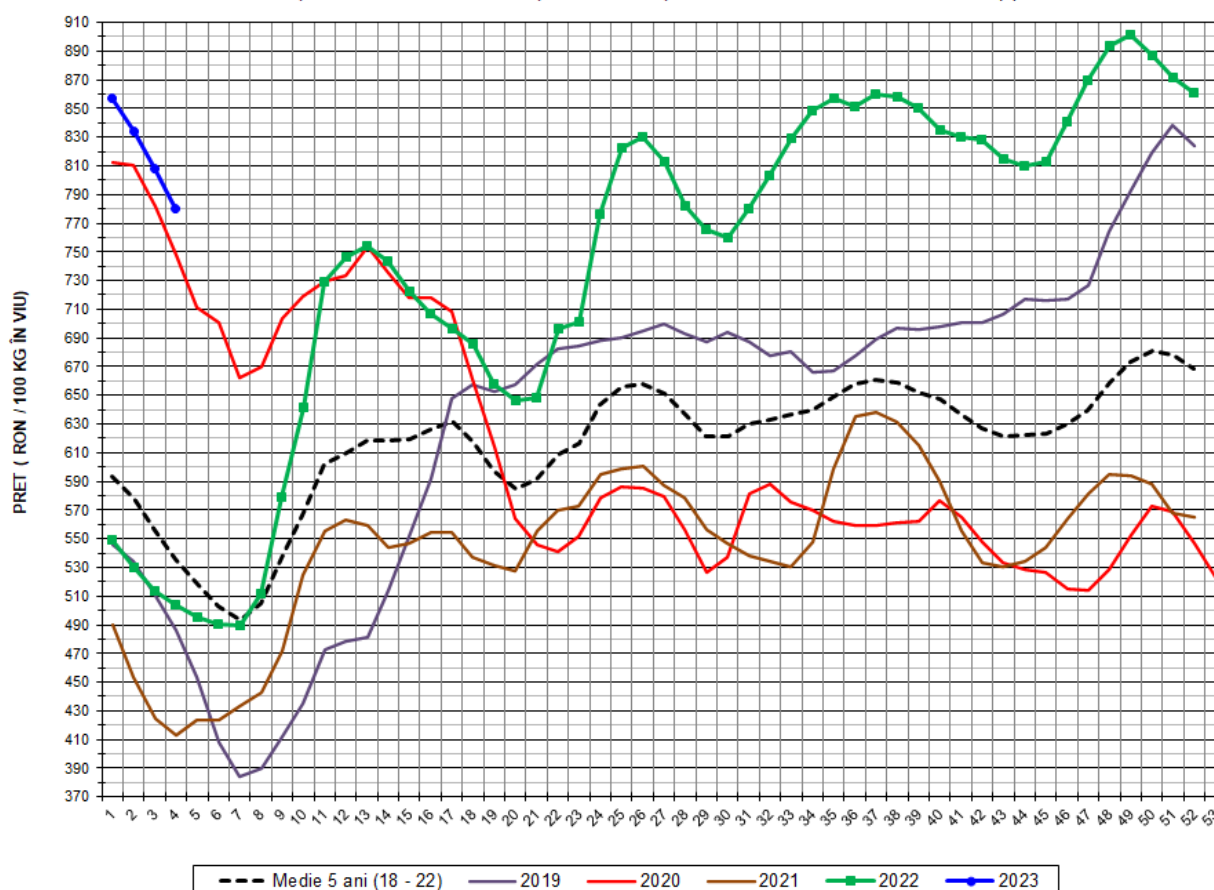


Prețul de piață al porcilor în săptămâna 23 - 29 ianuarie 2023

Clasa	% carne macră	Număr porci	% din total porci	Procent mediu carne macră	Greutate medie (kg)		Preț mediu (RON / 100 kg)	
					vie	carcasă caldă - 2%	viu	carcasă caldă - 2%
S	≥ 60	20,534	61.83	62.3	112.6	86.8	781.38	1014.09
E	≥ 55 - < 60	10,951	32.98	58.1	116.7	90.0	777.90	1009.23
U	≥ 50 - < 55	1,634	4.92	53.2	123.0	95.1	776.09	1004.09
ROP	< 50	91	0.27	48.1	124.9	97.4	776.08	995.82
TOTAL		33,210	100.00	60.4	114.5	88.3	779.92	1011.87



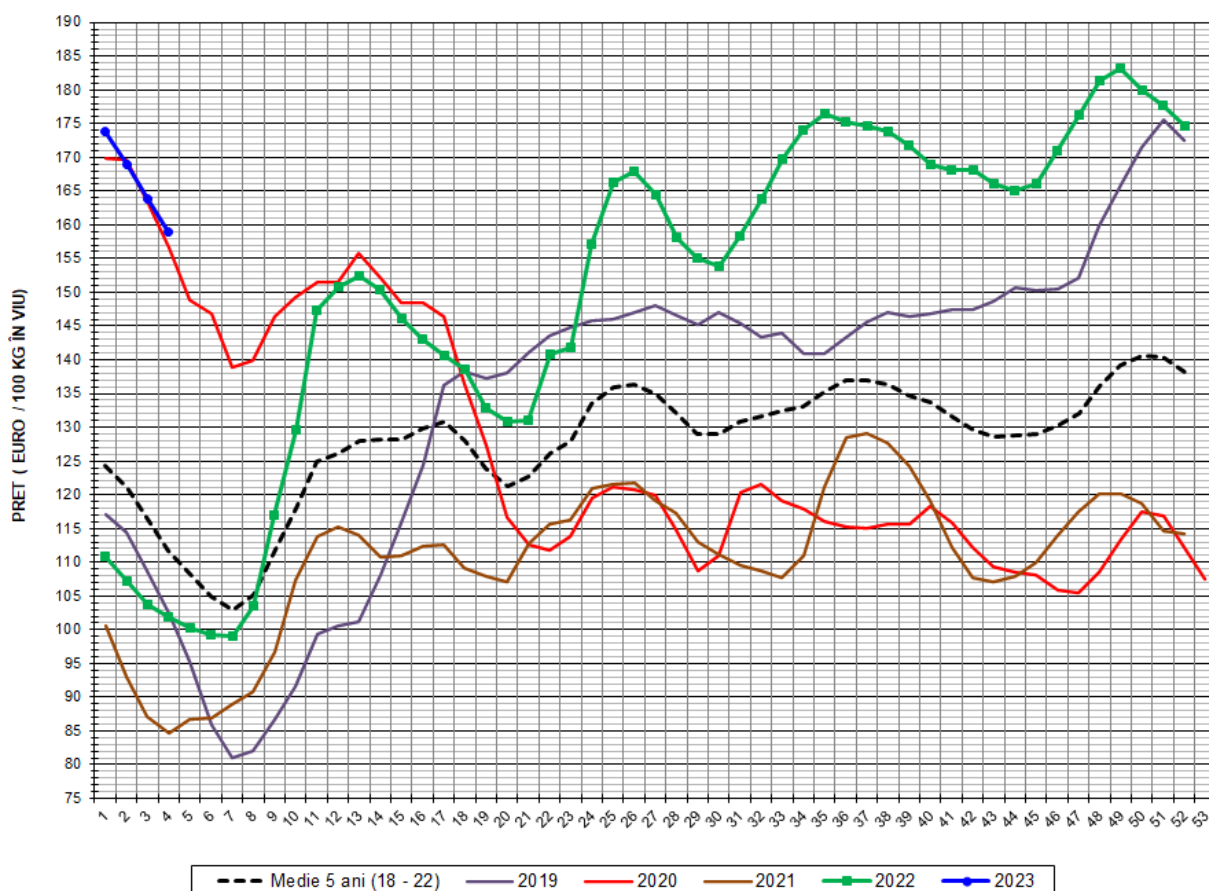
EVOLUȚIA SĂPTĂMÂNALĂ A PREȚULUI DE PIAȚĂ ÎN VIU AL PORCILOR ÎN ROMÂNIA (1)



PREȚ ÎN VIU				
SĂPT 4/2023	VARIAȚIE			
	1 SĂPT	4 SĂPT	1 AN	MEDIE 5 ANI (2018 - 2022)
779.92 RON	-3.44%	-9.44%	54.90%	45.57%



EVOLUȚIA SĂPTĂMÂNALĂ A PREȚULUI DE PIAȚĂ ÎN VIU AL PORCILOR ÎN ROMÂNIA (2)



PREȚ ÎN VIU				
SĂPT 4/2023	VARIAȚIE			
	1 SĂPT	4 SĂPT	1 AN	MEDIE 5 ANI (2018-2022)
158.98 €	-2.92%	-8.94%	56.15%	42.27%

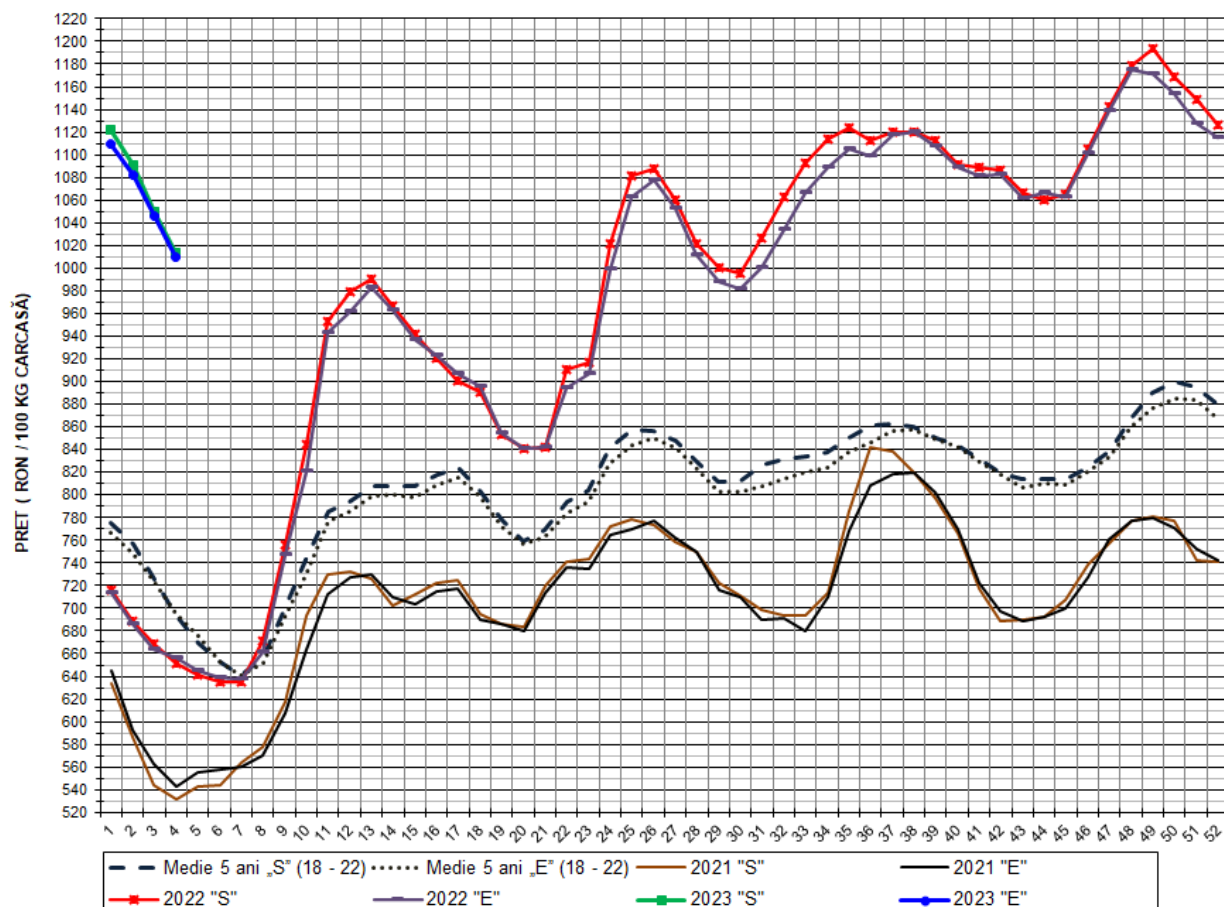


PREȚUL CARCASELOR DE PORCINE CALITATEA STANDARD - CLASELE "S" & "E"
ÎN SĂPTĂMÂNA 23 - 29 IANUARIE 2023

% CARNE MACRĂ		NUMĂR PORCI	% CUMULATIV DIN TOTAL PORCI	GREUTATE (KG)		PREȚ MEDIU (RON/ 100 KG)	
NIVEL GRILA PREȚURI	MEDIE			VIE	CARCASA CALDĂ - 2%	VIU	CARCASA CALDĂ - 2%
≥64	65.1	3,263	9.83	111.47	86.22	779.80	1008.18
63	63.4	3,089	19.13	110.96	85.79	782.58	1012.17
62	62.4	4,430	32.47	111.33	86.00	781.93	1012.31
61	61.5	5,161	48.01	113.38	87.12	781.27	1016.74
60	60.5	4,591	61.83	114.89	88.16	781.31	1018.17
59	59.5	3,740	73.09	115.66	89.12	777.83	1009.46
58	58.5	2,916	81.87	115.88	89.04	778.26	1012.83
57	57.5	1,926	87.67	117.36	90.56	778.29	1008.54
56	56.5	1,359	91.76	117.69	91.03	777.88	1005.64
55	55.5	1,010	94.81	120.75	93.35	776.50	1004.44
54	54.4	657	96.78	120.76	93.29	775.53	1003.88
53	53.5	375	97.91	124.64	96.30	778.23	1007.31
52	52.5	203	98.52	126.38	98.13	777.47	1001.31
51	51.5	231	99.22	127.00	98.15	776.71	1005.04
≤50	49.7	259	100.00	120.99	93.64	772.56	998.20
MEDIE	60.4	33,210	100.00	114.52	88.27	779.92	1011.87

Interval optim % carne macră

EVOLUȚIA SĂPTĂMÂNALĂ A PREȚULUI DE PIAȚĂ AL CARCASELOR - CLASELE "S" & "E" ÎN ROMÂNIA (1)

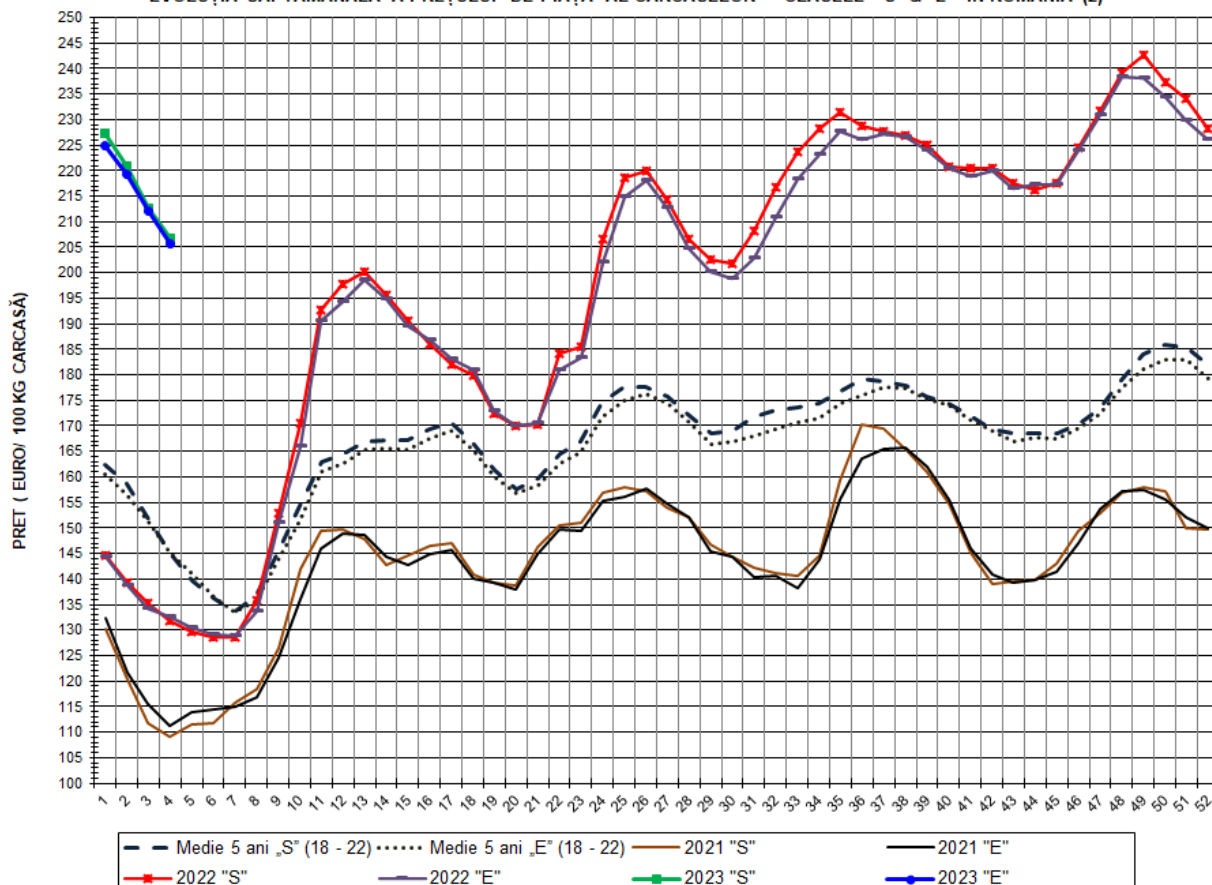


PREȚ NAȚIONAL CARCASE
CALITATEA STANDARD - CLASELE "S" & "E"

CLASA	PREȚ SĂPT 4/2023	VARIAȚIE			
		1 SĂPT	4 SĂPT	1 AN	MEDIE 5 ANI
S	1,014.09 RON	-3.35%	-9.94%	55.60%	45.96%
E	1,009.23 RON	-3.47%	-9.52%	53.85%	45.00%



EVOLUȚIA SĂPTĂMÂNALĂ A PREȚULUI DE PIAȚĂ AL CARCASELOR - CLASELE "S" & "E" ÎN ROMÂNIA (2)



PREȚ NAȚIONAL CARCASE

CALITATEA STANDARD - CLASELE "S" & "E"

CLASA	PREȚ SAPT 4/2023	VARIAȚIE			
		1 SĂPT	4 SĂPT	1 AN	MEDIE 5 ANI
S	206.71 €	-2.83%	-9.44%	56.86%	42.64%
E	205.72 €	-2.95%	-9.01%	55.10%	41.73%



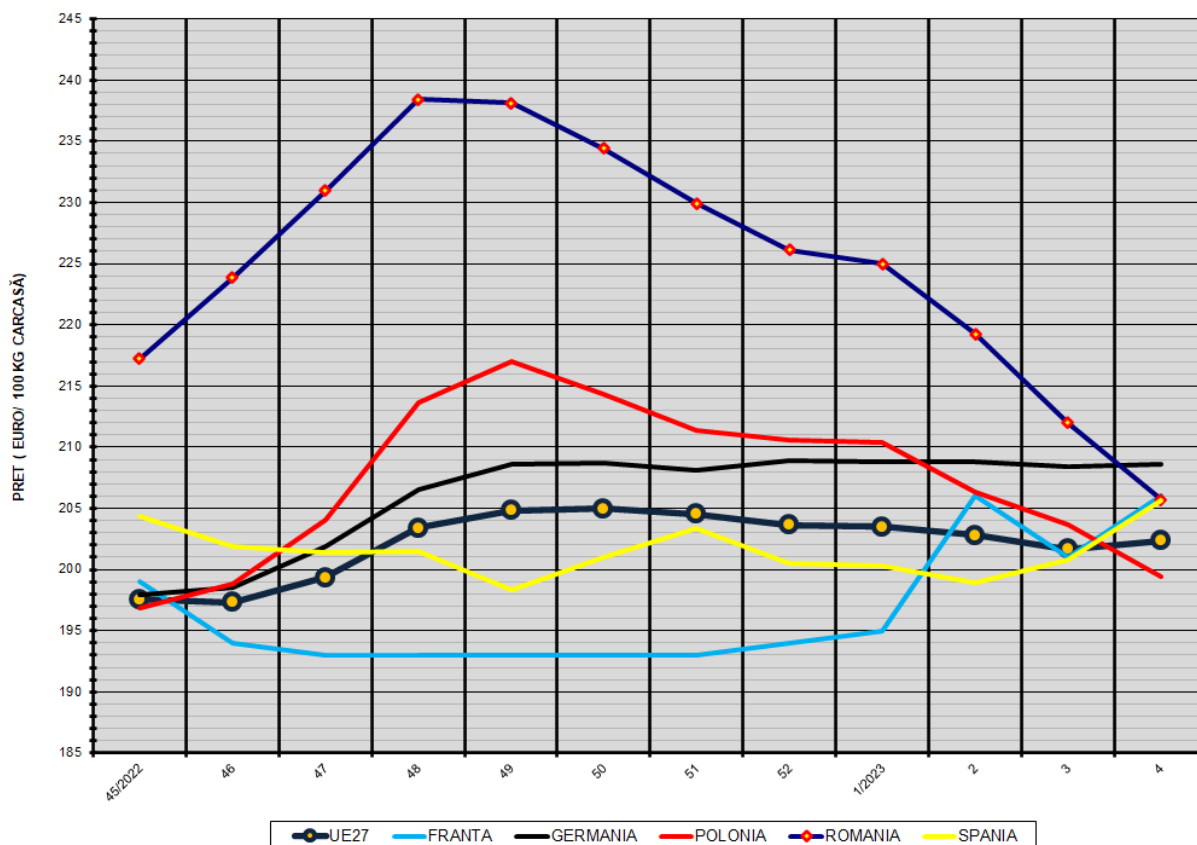
% PREȚ DE PIAȚĂ ÎN ROMÂNIA ȘI ÎN UE27 vs PRAGUL (PREȚUL) DE REFERINȚĂ UE27

SAPTAMANA	PREȚ (EUR)					% PREȚ vs PRAGUL (PREȚUL) DE REFERINȚĂ UE27 (*)				
	ROMÂNIA			UE27		ROMÂNIA			UE27	
	"S"	"E"	"S" + "E"	"S"	"E"	"S"	"E"	"S" + "E"	"S"	"E"
30/2022	201.69	198.88	200.68	199.09	193.43	133.63%	131.76%	132.96%	131.90%	128.15%
31	208.26	202.93	206.34	200.24	194.68	137.98%	134.44%	136.70%	132.66%	128.98%
32	216.69	210.75	214.39	202.49	197.77	143.56%	139.63%	142.04%	134.16%	131.03%
33	223.74	218.41	221.72	206.74	202.59	148.23%	144.70%	146.89%	136.97%	134.22%
34	228.27	223.12	226.54	210.64	206.72	151.23%	147.82%	150.09%	139.55%	136.95%
35	231.48	227.77	230.26	213.12	209.34	153.36%	150.90%	152.55%	141.20%	138.69%
36	228.87	225.98	227.89	213.75	210.40	151.63%	149.72%	150.98%	141.62%	139.39%
37	227.77	227.16	227.58	214.74	211.61	150.91%	150.50%	150.78%	142.27%	140.20%
38	226.99	226.75	226.91	215.09	211.59	150.38%	150.23%	150.33%	142.50%	140.18%
39	224.93	223.95	224.60	212.97	208.45	149.02%	148.37%	148.80%	141.10%	138.10%
40	220.77	220.43	220.67	210.48	204.99	146.27%	146.04%	146.20%	139.44%	135.81%
41	220.57	219.00	220.05	210.41	204.31	146.13%	145.09%	145.78%	139.40%	135.36%
42	220.53	219.89	220.31	208.47	202.36	146.11%	145.68%	145.96%	138.11%	134.07%
43	217.48	216.49	217.13	205.12	198.37	144.08%	143.43%	143.86%	135.89%	131.42%
44	216.23	217.30	216.60	203.18	197.86	143.26%	143.97%	143.50%	134.61%	131.09%
45	217.61	217.20	217.47	201.96	197.59	144.17%	143.90%	144.08%	133.80%	130.91%
46	224.55	223.87	224.32	200.98	197.31	148.77%	148.32%	148.61%	133.15%	130.72%
47	231.79	230.95	231.50	202.16	199.37	153.56%	153.01%	153.37%	133.93%	132.08%
48	239.17	238.40	238.89	204.89	203.41	158.46%	157.94%	158.27%	135.74%	134.76%
49	242.54	238.13	240.96	205.94	204.83	160.69%	157.77%	159.64%	136.44%	135.70%
50	237.43	234.41	236.31	206.63	204.96	157.30%	155.30%	156.56%	136.90%	135.79%
51	234.22	229.90	232.59	206.46	204.51	155.18%	152.32%	154.09%	136.78%	135.49%
52	228.25	226.09	227.51	205.46	203.63	151.22%	149.79%	150.73%	136.12%	134.91%
1/2023	227.38	224.96	226.60	205.44	203.49	150.65%	149.04%	150.12%	136.11%	134.81%
2	220.94	219.24	220.31	204.16	202.80	146.38%	145.25%	145.96%	135.26%	134.36%
3	212.73	211.97	212.45	205.56	201.65	140.94%	140.43%	140.75%	136.19%	133.60%
4	206.71	205.72	206.36	206.92	202.34	136.95%	136.29%	136.71%	137.09%	134.06%

(*) 150.939 EUR conform Art. 7 [1] al Reg. [UE] nr. 1308/2013



EVOLUȚIA SĂPTĂMÂNALĂ A PREȚULUI CLASA "E" ÎN UE27 ȘI ÎN CÂTEVA STATE MEMBRE



COMPARAȚII DE PREȚURI

SĂPT 4/2023 =	UE27	FR	DE	PL	RO	ES	RO vs UE27	RO vs FR	RO vs DE	RO vs PL	RO vs ES
	202.34 €	206.00 €	208.65 €	199.38 €	205.72 €	205.66 €	3.37 € 1.7%	-0.28 € -0.1%	-2.93 € -1.4%	6.34 € 3.2%	0.06 € 0.0%



PREȚUL CARCASELOR DIN CLASA "E" ÎN STATELE MEMBRE (FĂRĂ GRECIA, ITALIA)
VERSUS PREȚUL UE27 ÎN SĂPTĂMÂNA 23 - 29 IANUARIE 2023

