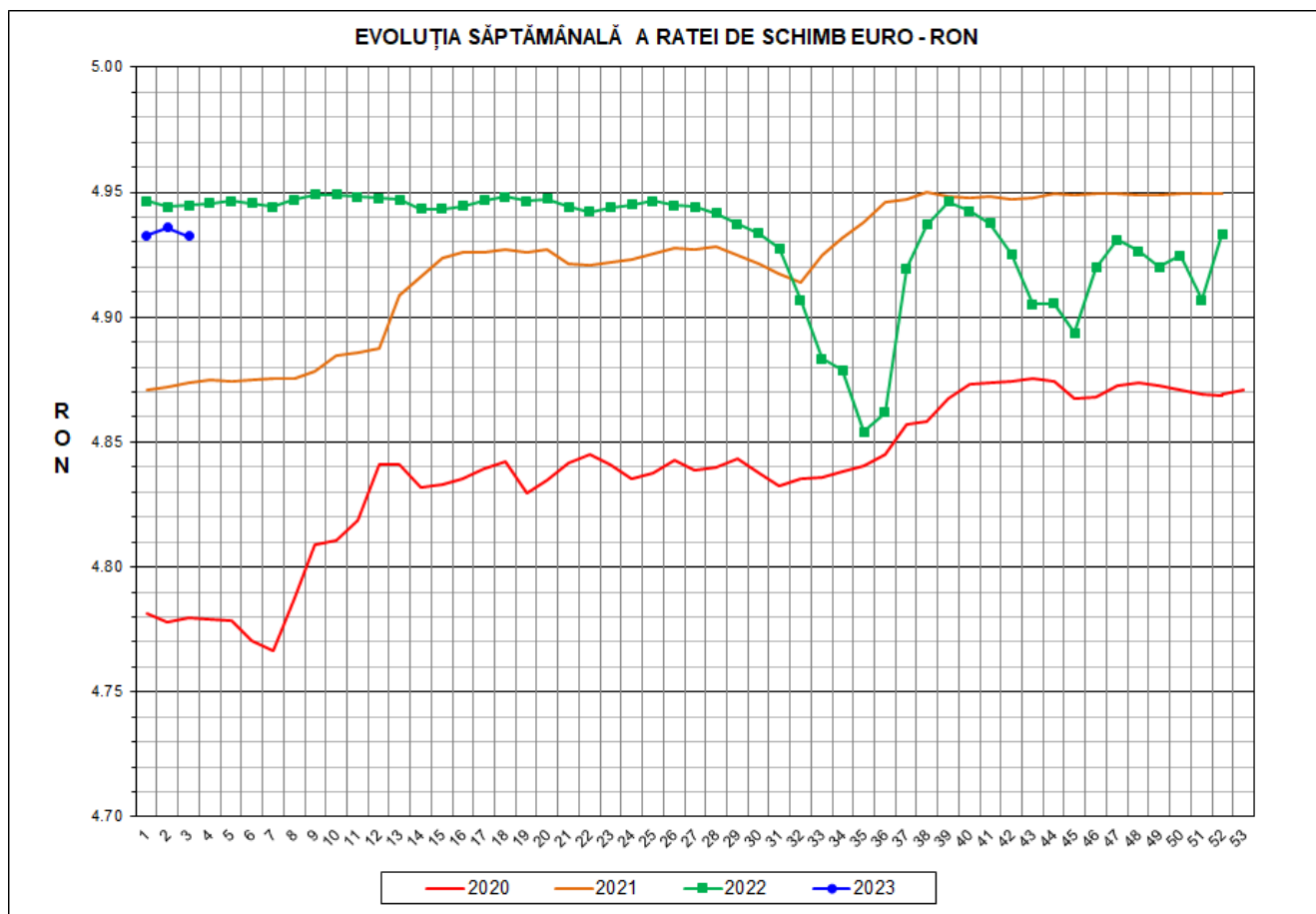


# Prețul de piață al porcilor la intrarea în abator

## Săptămâna 3 (16 - 22 ianuarie 2023)



RATA DE SCHIMB EURO - RON			
SĂPT 3/2023	VARIAȚIE		
	1 SĂPT	4 SĂPT	1 AN
<b>1€ = 4.9323 RON</b>	<b>-0.07%</b>	<b>0.52%</b>	<b>-0.25%</b>



**SITUAȚIA CARCASELOR DE PORCINE CLASIFICATE  
ÎN FUNCȚIE DE PROVENIENȚA PORCILOR SACRIFICAȚI  
IN SĂPTĂMÂNA 16 - 22 IANUARIE 2023**

		NUMĂR CARCASE	% DIN TOTAL
PROVENIENȚĂ PORCI SACRIFICAȚI	TRANZACȚII COMERCIALE ÎNTRE ABATOARE ȘI FURNIZORI	33,393	66.15
	FERME PROPRII ALE ABATOARELOR	15,417	30.54
	PRESTĂRI SERVICII	1,671	3.31
<b>TOTAL CARCASE CLASIFICATE CU GREUTATEA CALDĂ 50 - 120 KG</b>		<b>50,481</b>	<b>100.00</b>
DIN CARE DIN COMERȚ INTRACOMUNITAR		725	1.44

Situația porcilor proveniți din tranzacții comerciale  
între abatoare și furnizori care fac obiectul raportării prețurilor  
în săptămâna 16 - 22 ianuarie 2023

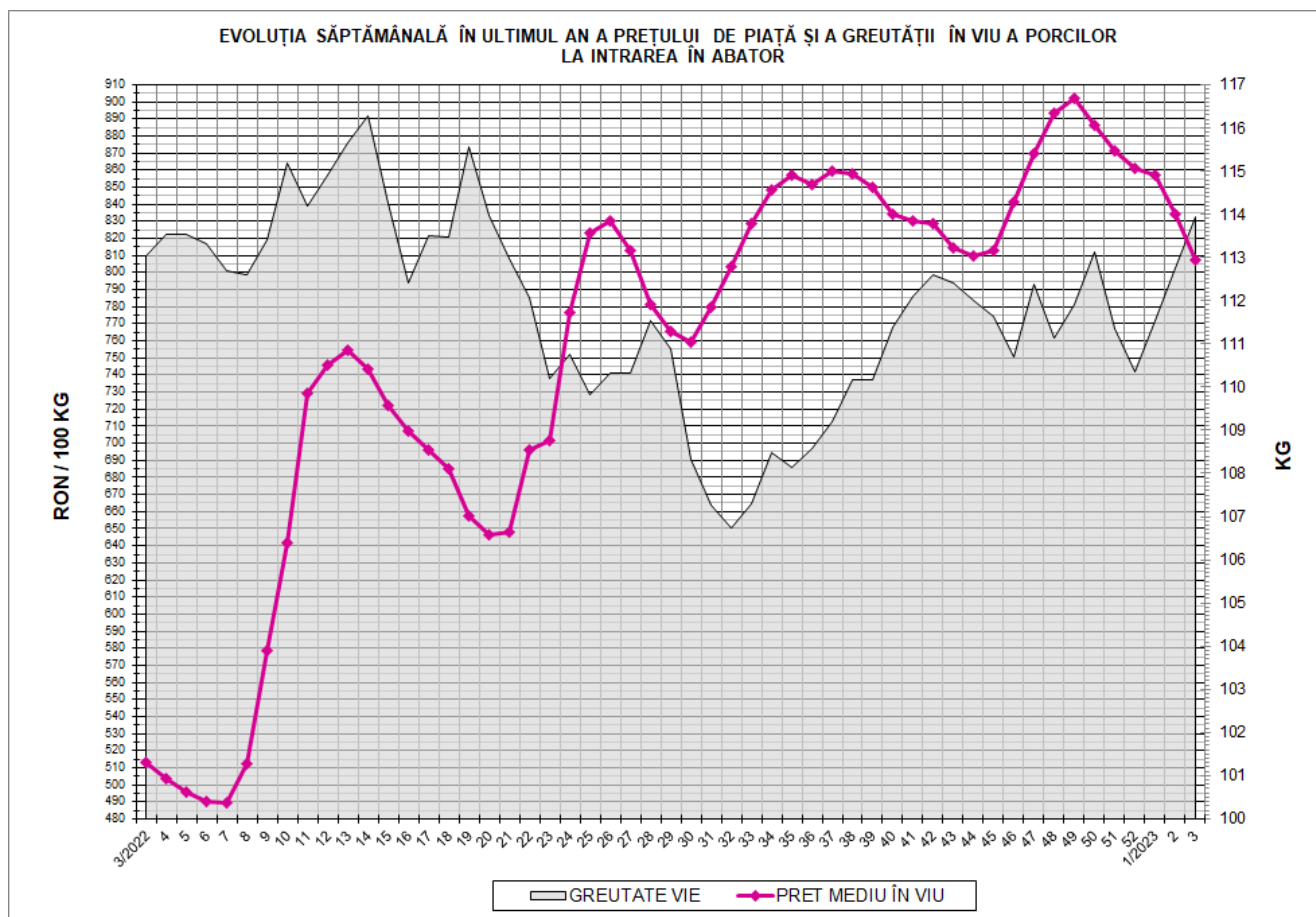
Tip preț la intrarea în abator		Carcase cu greutatea caldă 60 - 120 kg			
		SEUROP		d.c. S+E	
		nr	% din total carcase clasificate	nr	% din total carcase clasificate
În funcție de % carne macră corespunzător claselor de calitate (S, E, U, R, O, P)	în carcasă	0	0.0%	0	0.0%
	în viu	0	0.0%	0	0.0%
Forfetar în viu		33,144	65.7%	31,181	61.8%
Total		33,144	65.7%	31,181	61.8%

Carcase incluse în raportul național de prețuri pentru DG AGRI

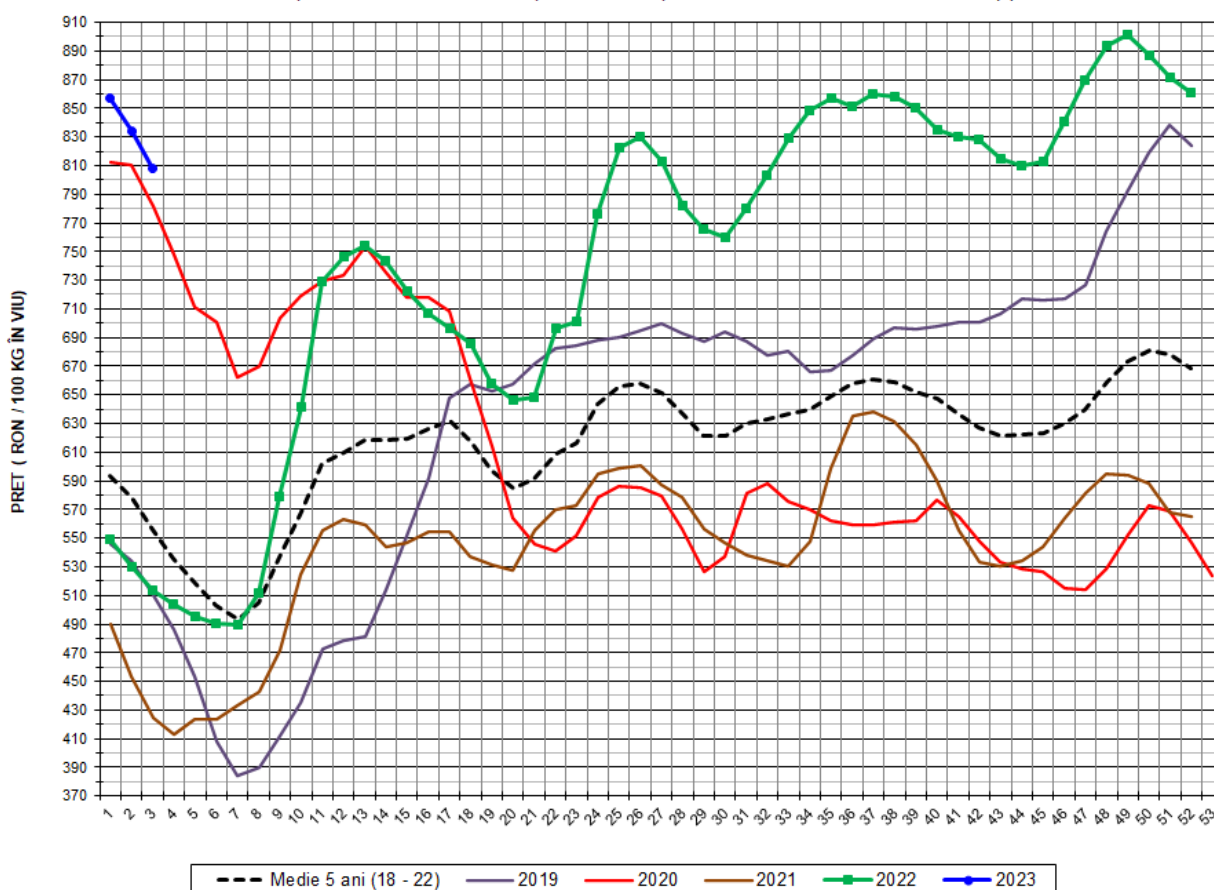


## Prețul de piață al porcilor în săptămâna 16 - 22 ianuarie 2023

Clasa	% carne macră	Număr porci	% din total porci	Procent mediu carne macră	Greutate medie (kg)		Preț mediu (RON / 100 kg)	
					vie	carcasă caldă - 2%	viu	carcasă caldă - 2%
S	≥ 60	20,020	60.40	62.4	112.4	86.7	809.20	1049.25
E	≥ 55 - < 60	11,161	33.67	58.2	115.4	88.9	804.98	1045.49
U	≥ 50 - < 55	1,837	5.54	53.2	121.2	94.1	807.47	1039.62
ROP	< 50	126	0.38	46.6	120.2	94.3	815.29	1039.62
<b>TOTAL</b>		<b>33,144</b>	<b>100.00</b>	<b>60.4</b>	<b>114.0</b>	<b>87.9</b>	<b>807.68</b>	<b>1047.36</b>



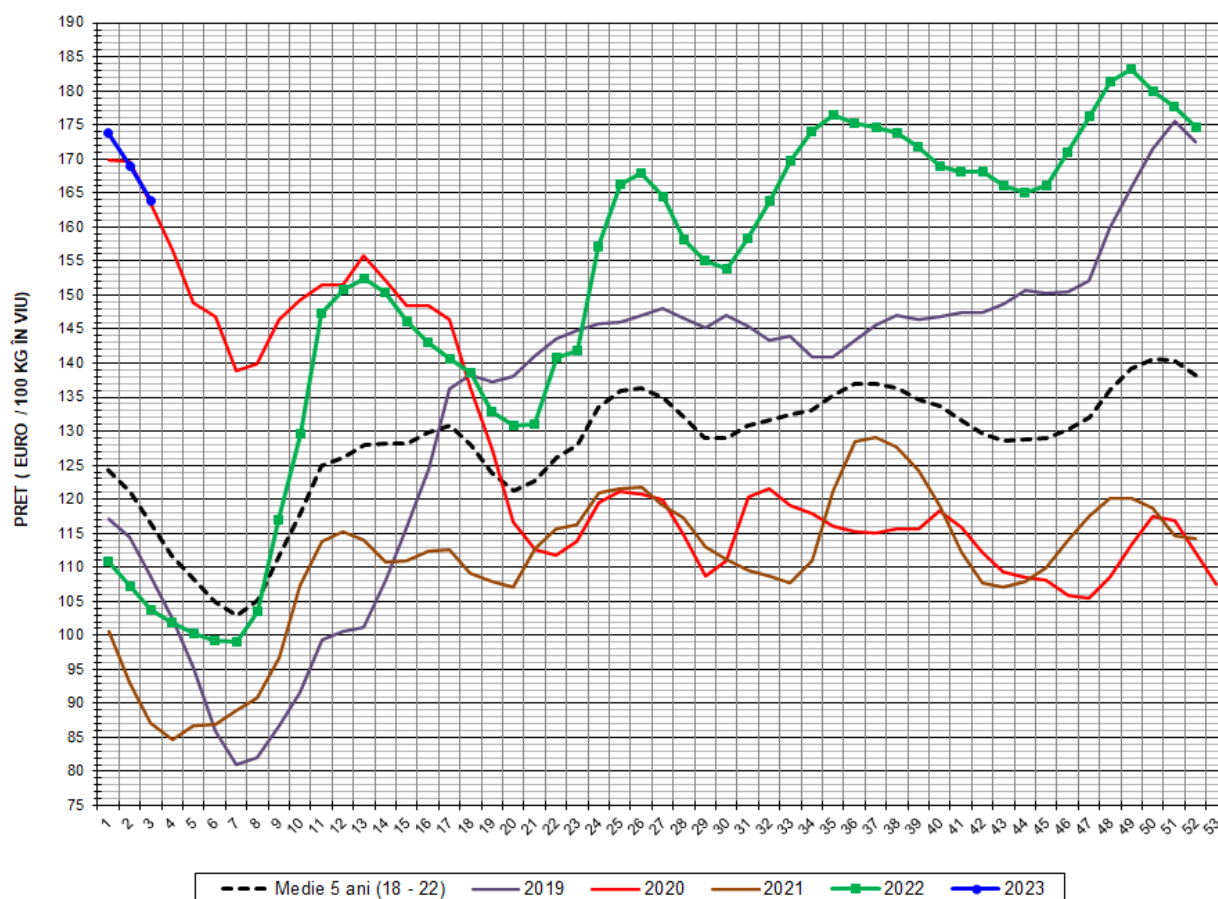
EVOLUȚIA SĂPTĂMÂNALĂ A PREȚULUI DE PIAȚĂ ÎN VIU AL PORCILOR ÎN ROMÂNIA (1)



PREȚ ÎN VIU				
SĂPT 3/2023	VARIAȚIE			
	1 SĂPT	4 SĂPT	1 AN	MEDIE 5 ANI (2018 - 2022)
807.68 RON	-3.18%	-7.33%	57.38%	45.20%



EVOLUȚIA SĂPTĂMÂNALĂ A PREȚULUI DE PIAȚĂ ÎN VIU AL PORCILOR ÎN ROMÂNIA (2)



PREȚ ÎN VIU				
SĂPT 3/2023	VARIAȚIE			
	1 SĂPT	4 SĂPT	1 AN	MEDIE 5 ANI (2018-2022)
163.75 €	-3.11%	-7.81%	57.78%	40.69%

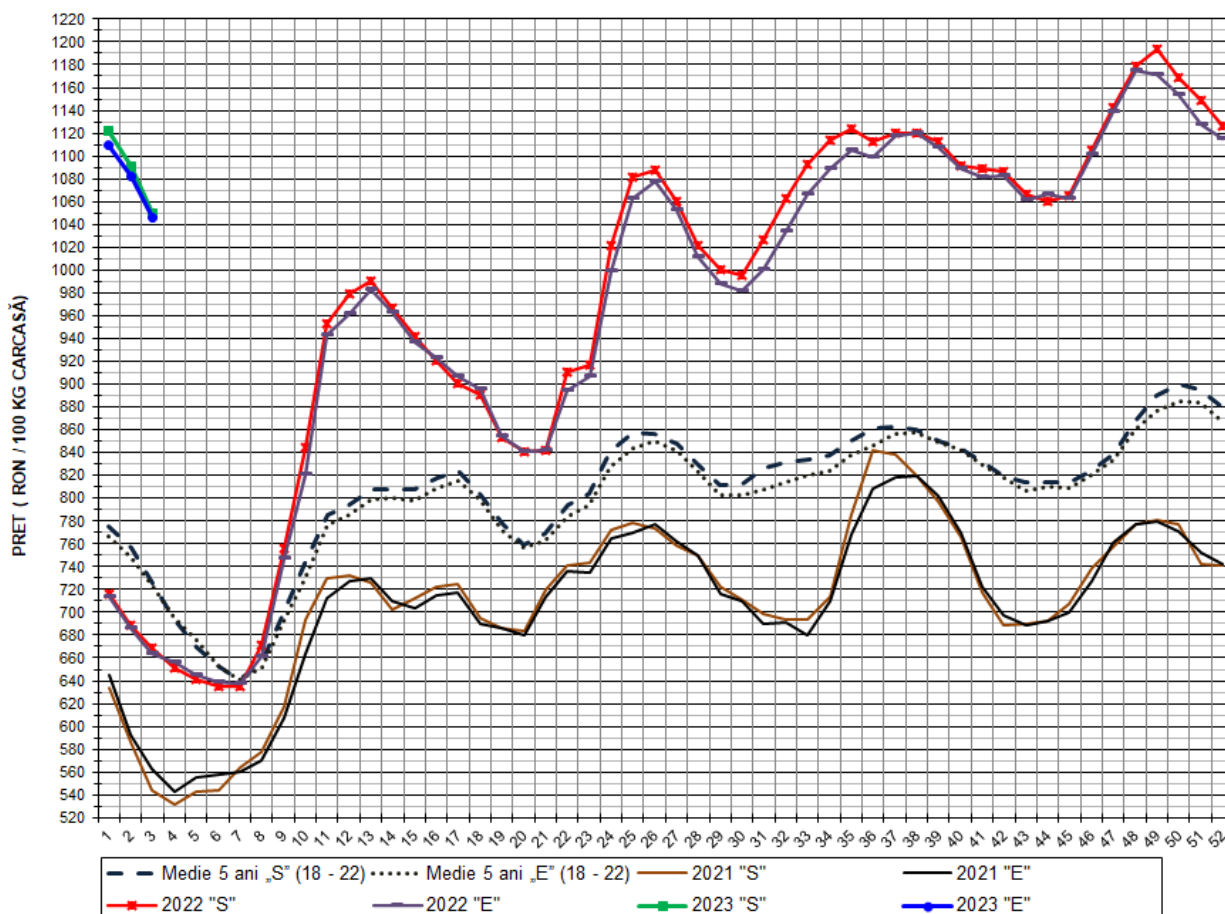


PREȚUL CARCASELOR DE PORCINE CALITATEA STANDARD - CLASELE "S" & "E"  
ÎN SĂPTĂMÂNA 16 - 22 IANUARIE 2023

% CARNE MACRĂ		NUMĂR PORCI	% CUMULATIV DIN TOTAL PORCI	GREUTATE (KG)		PREȚ MEDIU (RON/ 100 KG)	
NIVEL GRILA PREȚURI	MEDIE			VIE	CARCASA CALDĂ - 2%	VIU	CARCASA CALDĂ - 2%
≥64	65.2	3,619	10.92	113.47	88.36	809.43	1039.48
63	63.4	2,927	19.75	111.48	86.33	809.49	1045.31
62	62.4	4,115	32.17	111.08	85.74	810.40	1049.84
61	61.5	4,780	46.59	112.75	86.49	808.33	1053.84
60	60.5	4,579	60.40	113.15	86.79	808.68	1054.33
59	59.5	4,069	72.68	114.15	87.71	805.54	1048.37
58	58.5	2,915	81.47	115.09	88.25	805.10	1049.95
57	57.5	1,944	87.34	116.09	89.71	805.24	1042.02
56	56.5	1,319	91.32	116.88	90.42	803.62	1038.73
55	55.5	914	94.08	118.27	91.70	803.59	1036.42
54	54.4	711	96.22	119.92	93.02	804.31	1036.94
53	53.4	496	97.72	122.54	95.34	811.39	1042.91
52	52.5	243	98.45	122.36	95.44	807.51	1035.23
51	51.6	226	99.13	123.48	95.92	814.98	1049.14
≤50	48.8	287	100.00	118.76	92.32	805.69	1036.48
MEDIE	60.4	33,144	100.00	113.95	87.87	807.68	1047.36

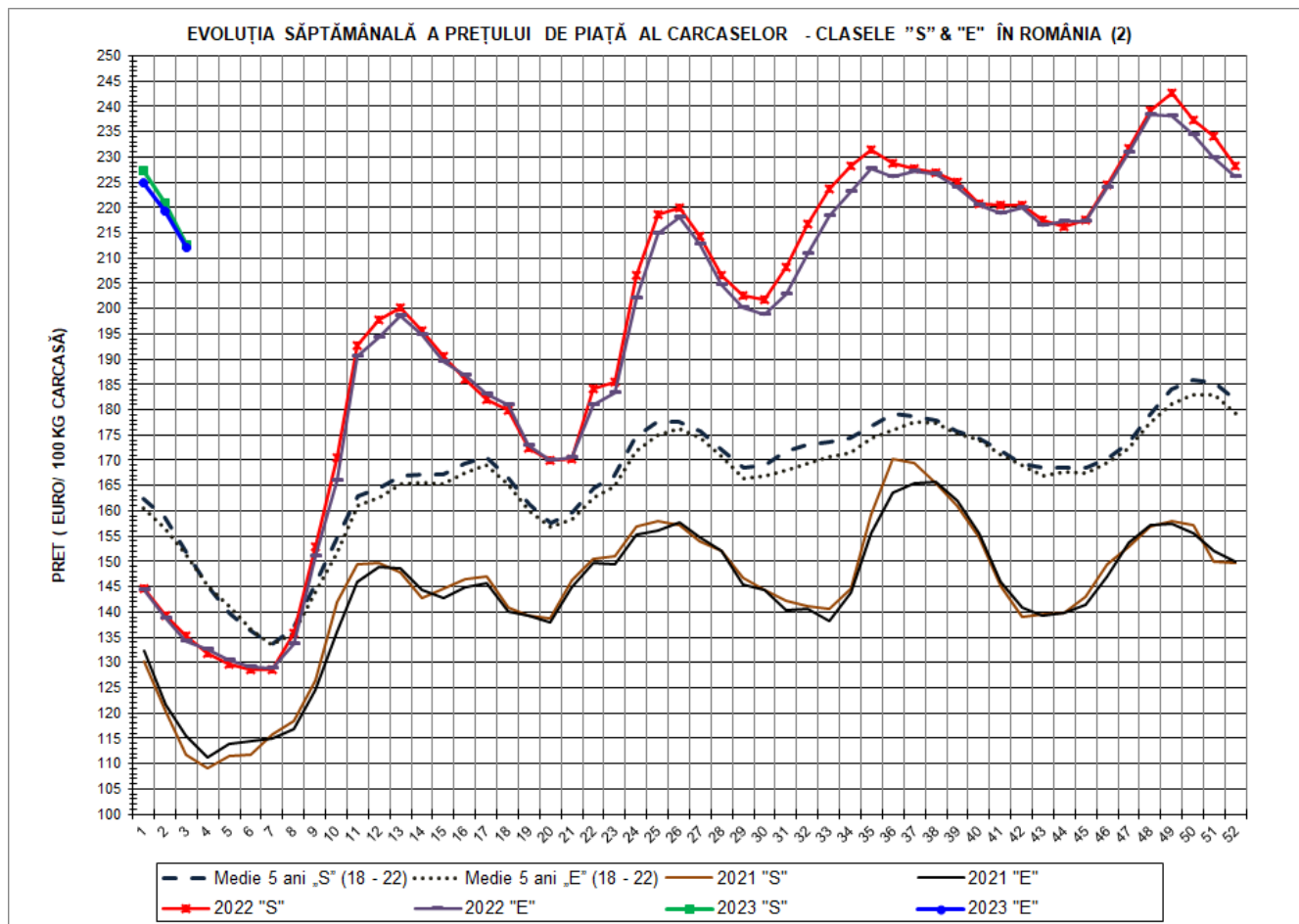
Interval optim % carne macră

EVOLUȚIA SĂPTĂMÂNALĂ A PREȚULUI DE PIAȚĂ AL CARCASELOR - CLASELE "S" & "E" ÎN ROMÂNIA (1)



**PREȚ NAȚIONAL CARCASE  
CALITATEA STANDARD - CLASELE "S" & "E"**

CLASA	PREȚ SĂPT 3/2023	VARIAȚIE			
		1 SĂPT	4 SĂPT	1 AN	MEDIE 5 ANI
S	1,049.25 RON	-3.79%	-8.71%	56.88%	44.63%
E	1,045.49 RON	-3.39%	-7.33%	57.46%	44.64%



<b>PREȚ NAȚIONAL CARCASE CALITATEA STANDARD - CLASELE "S"&amp;"E"</b>					
<b>CLASA</b>	<b>PREȚ SAPT 3/2023</b>	<b>VARIAȚIE</b>			
		<b>1 SĂPT</b>	<b>4 SĂPT</b>	<b>1 AN</b>	<b>MEDIE 5 ANI</b>
<b>S</b>	<b>212.73 €</b>	<b>-3.72%</b>	<b>-9.18%</b>	<b>57.28%</b>	<b>40.12%</b>
<b>E</b>	<b>211.97 €</b>	<b>-3.32%</b>	<b>-7.80%</b>	<b>57.85%</b>	<b>40.16%</b>





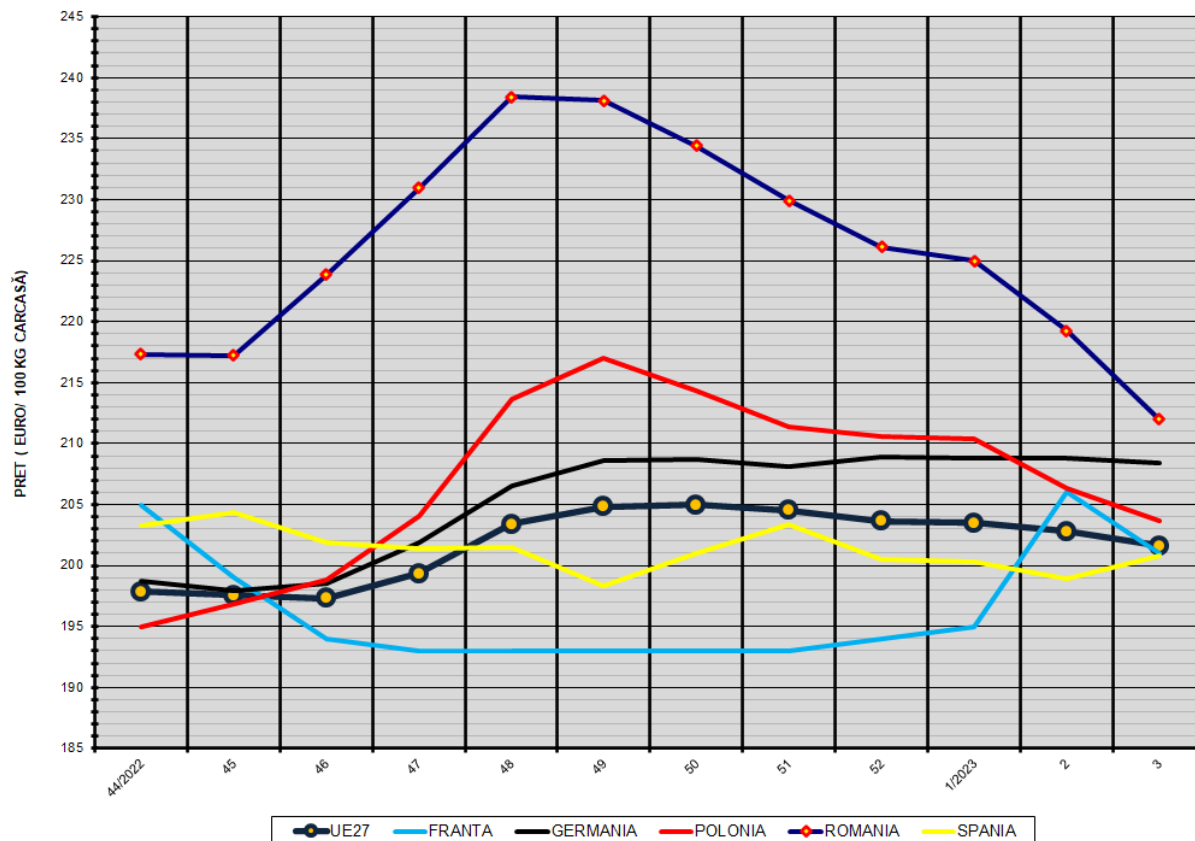
**% PREȚ DE PIAȚĂ ÎN ROMÂNIA ȘI ÎN UE27 vs PRAGUL (PREȚUL) DE REFERINȚĂ UE27**

SAPTAMANA	PREȚ (EUR)					% PREȚ vs PRAGUL (PREȚUL) DE REFERINȚĂ UE27 (*)				
	ROMÂNIA			UE27		ROMÂNIA			UE27	
	"S"	"E"	"S" + "E"	"S"	"E"	"S"	"E"	"S" + "E"	"S"	"E"
29/2022	202.72	200.20	201.83	198.11	192.80	134.31%	132.64%	133.71%	131.25%	127.73%
30	201.69	198.88	200.68	199.09	193.43	133.63%	131.76%	132.96%	131.90%	128.15%
31	208.26	202.93	206.34	200.24	194.68	137.98%	134.44%	136.70%	132.66%	128.98%
32	216.69	210.75	214.39	202.49	197.77	143.56%	139.63%	142.04%	134.16%	131.03%
33	223.74	218.41	221.72	206.74	202.59	148.23%	144.70%	146.89%	136.97%	134.22%
34	228.27	223.12	226.54	210.64	206.72	151.23%	147.82%	150.09%	139.55%	136.95%
35	231.48	227.77	230.26	213.12	209.34	153.36%	150.90%	152.55%	141.20%	138.69%
36	228.87	225.98	227.89	213.75	210.40	151.63%	149.72%	150.98%	141.62%	139.39%
37	227.77	227.16	227.58	214.74	211.61	150.91%	150.50%	150.78%	142.27%	140.20%
38	226.99	226.75	226.91	215.09	211.59	150.38%	150.23%	150.33%	142.50%	140.18%
39	224.93	223.95	224.60	212.97	208.45	149.02%	148.37%	148.80%	141.10%	138.10%
40	220.77	220.43	220.67	210.48	204.99	146.27%	146.04%	146.20%	139.44%	135.81%
41	220.57	219.00	220.05	210.41	204.31	146.13%	145.09%	145.78%	139.40%	135.36%
42	220.53	219.89	220.31	208.47	202.36	146.11%	145.68%	145.96%	138.11%	134.07%
43	217.48	216.49	217.13	205.12	198.37	144.08%	143.43%	143.86%	135.89%	131.42%
44	216.23	217.30	216.60	203.18	197.86	143.26%	143.97%	143.50%	134.61%	131.09%
45	217.61	217.20	217.47	201.96	197.59	144.17%	143.90%	144.08%	133.80%	130.91%
46	224.55	223.87	224.32	200.98	197.31	148.77%	148.32%	148.61%	133.15%	130.72%
47	231.79	230.95	231.50	202.16	199.37	153.56%	153.01%	153.37%	133.93%	132.08%
48	239.17	238.40	238.89	204.89	203.41	158.46%	157.94%	158.27%	135.74%	134.76%
49	242.54	238.13	240.96	205.94	204.83	160.69%	157.77%	159.64%	136.44%	135.70%
50	237.43	234.41	236.31	206.63	204.96	157.30%	155.30%	156.56%	136.90%	135.79%
51	234.22	229.90	232.59	206.46	204.51	155.18%	152.32%	154.09%	136.78%	135.49%
52	228.25	226.09	227.51	205.46	203.63	151.22%	149.79%	150.73%	136.12%	134.91%
1/2023	227.38	224.96	226.60	205.44	203.49	150.65%	149.04%	150.12%	136.11%	134.81%
2	220.94	219.24	220.31	204.16	202.80	146.38%	145.25%	145.96%	135.26%	134.36%
3	212.73	211.97	212.45	205.55	201.62	140.94%	140.43%	140.75%	136.18%	133.57%

(\*) 150.939 EUR conform Art. 7 [1] al Reg. [UE] nr. 1308/2013



EVOLUȚIA SĂPTĂMÂNALĂ A PREȚULUI CLASA "E" ÎN UE27 ȘI ÎN CÂTEVA STATE MEMBRE



COMPARAȚII DE PREȚURI

SĂPT 3/2023 =	UE27	FR	DE	PL	RO	ES	RO vs UE27	RO vs FR	RO vs DE	RO vs PL	RO vs ES
	201.62 €	201.00 €	208.39 €	203.67 €	211.97 €	200.81 €	10.35 € 5.1%	10.97 € 5.5%	3.58 € 1.7%	8.30 € 4.1%	11.16 € 5.6%



PREȚUL CARCASELOR DIN CLASA "E" ÎN STATELE MEMBRE (FĂRĂ GRECIA, ITALIA)  
VERSUS PREȚUL UE27 ÎN SĂPTĂMÂNA 16 - 22 IANUARIE 2023

