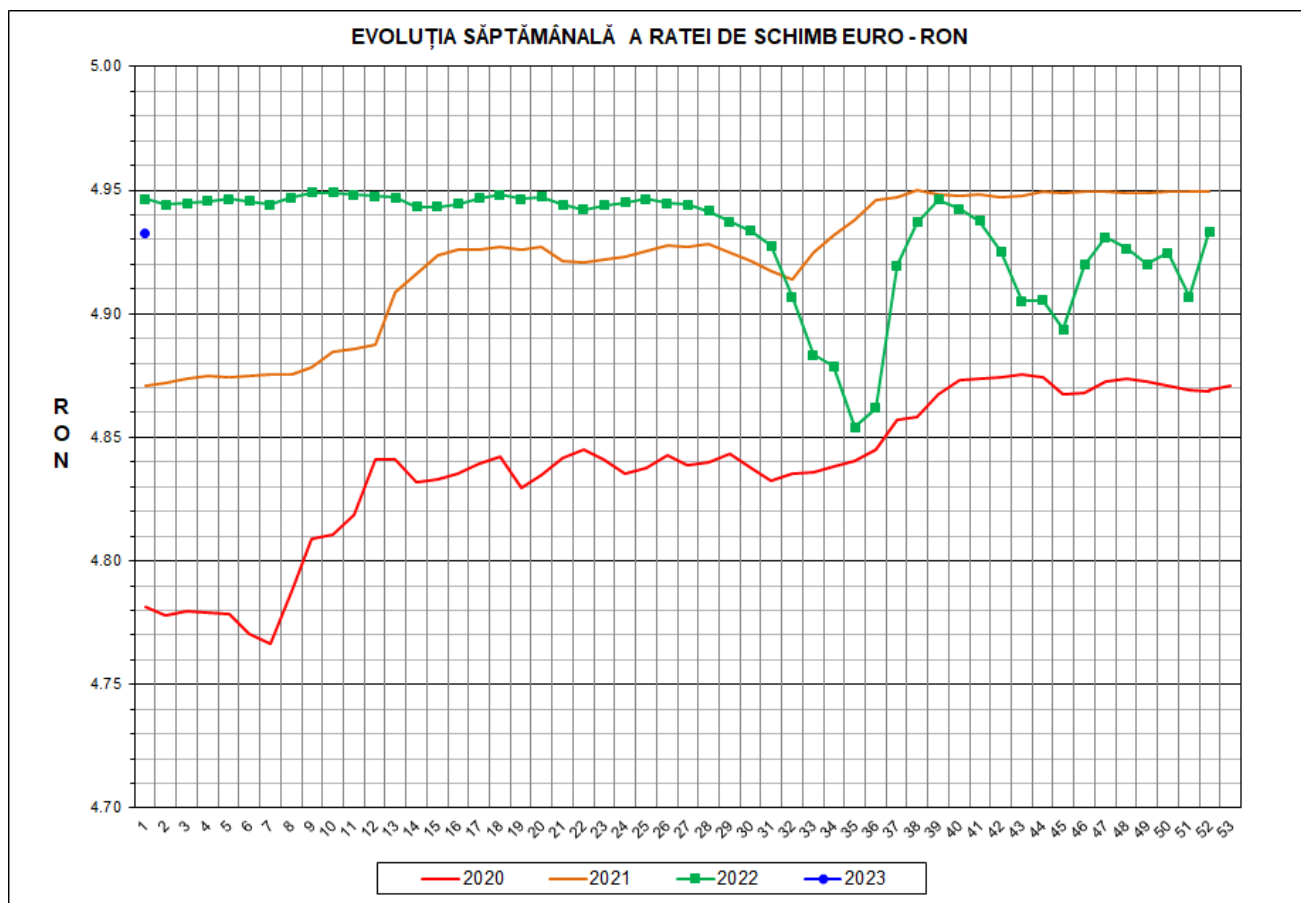


Prețul de piață al porcilor la intrarea în abator

Săptămâna 1 (2 - 8 ianuarie 2023)



RATA DE SCHIMB EURO - RON			
SĂPT 1/2023	VARIAȚIE		
	1 SĂPT	4 SĂPT	1 AN
1€ = 4.9328 RON	-0.01%	0.26%	-0.27%



SITUAȚIA CARCASELOR DE PORCINE CLASIFICATE
ÎN FUNCȚIE DE PROVENIENȚA PORCILOR SACRIFICAȚI
IN SĂPTĂMÂNA 2 - 8 IANUARIE 2023

		NUMĂR CARCANE	% DIN TOTAL
PROVENIENȚĂ PORCI SACRIFICAȚI	TRANZAȚII COMERCIALE ÎNTRE ABATOARE ȘI FURNIZORI	26,205	61.64
	FERME PROPRII ALE ABATOARELOR	14,331	33.71
	PRESTĂRI SERVICII	1,978	4.65
TOTAL CARCANE CLASIFICATE CU GREUTATEA CALDĂ 50 - 120 KG		42,514	100.00
DIN CARE DIN COMERȚ INTRACOMUNITAR		387	0.91

Situația porcilor proveniți din tranzacții comerciale
între abatoare și furnizori care fac obiectul raportării prețurilor
în săptămâna 2 - 8 ianuarie 2023

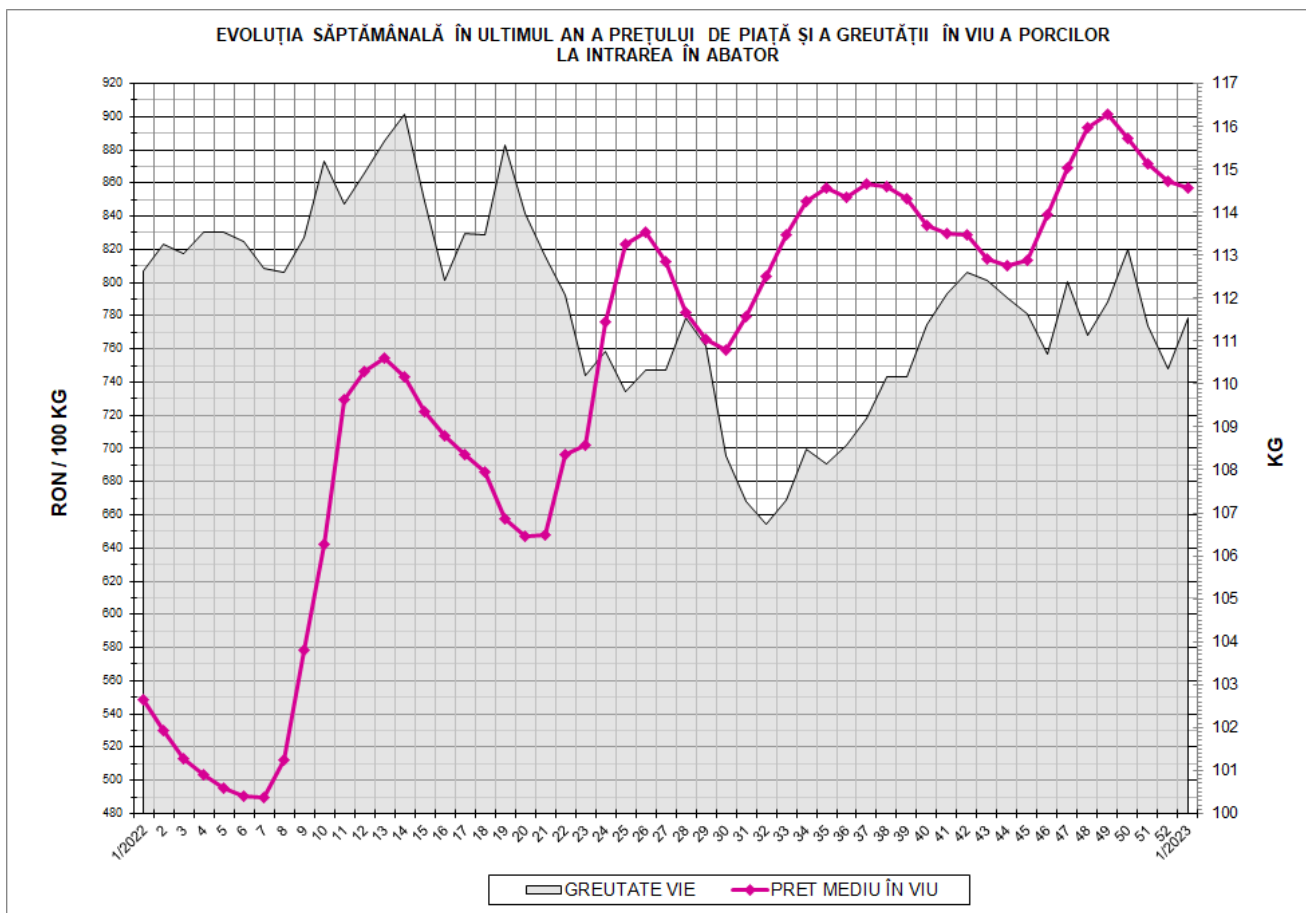
Tip preț la intrarea în abator		Carcane cu greutatea caldă 60 - 120 kg			
		SEUROP		d.c. S+E	
		nr	% din total carcane clasificate	nr	% din total carcane clasificate
În funcție de % carne macră corespunzător claselor de calitate (S, E, U, R, O, P)	în carcasă	0	0.0%	0	0.0%
	în viu	0	0.0%	0	0.0%
Forfetar în viu		26,022	61.2%	24,851	58.5%
Total		26,022	61.2%	24,851	58.5%

Carcane incluse în raportul național de prețuri pentru DG AGRI



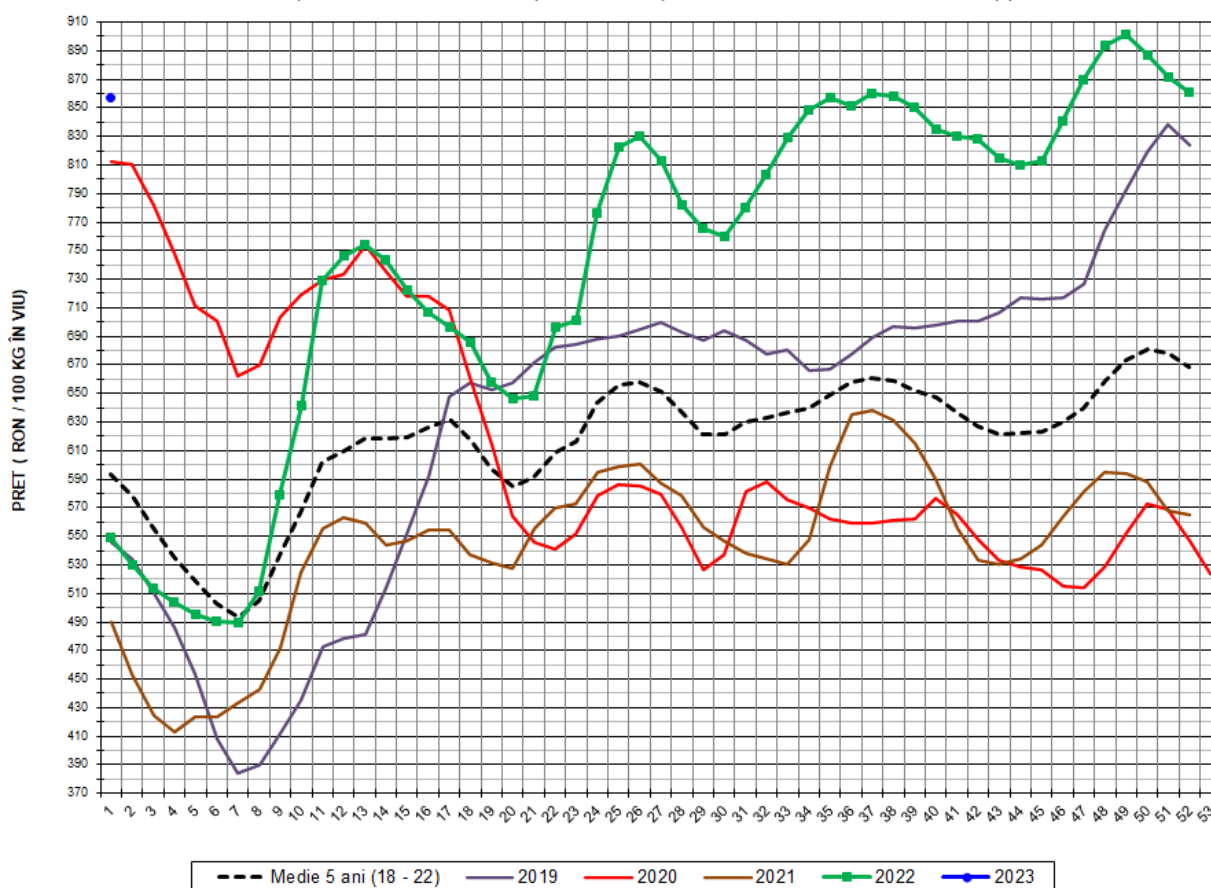
Prețul de piață al porcilor în săptămâna 2 - 8 ianuarie 2023

Clasa	% carne macră	Număr porci	% din total porci	Procent mediu carne macră	Greutate medie (kg)		Preț mediu (RON / 100 kg)	
					vie	carcasă caldă - 2%	viu	carcasă caldă - 2%
S	≥ 60	16,904	64.96	62.4	110.5	84.8	860.59	1121.64
E	≥ 55 - < 60	7,947	30.54	58.2	113.0	86.8	851.99	1109.68
U	≥ 50 - < 55	1,097	4.22	53.2	116.9	89.9	845.64	1099.77
ROP	< 50	74	0.28	45.7	120.3	94.5	843.62	1074.46
TOTAL		26,022	100.00	60.7	111.6	85.6	857.22	1116.82



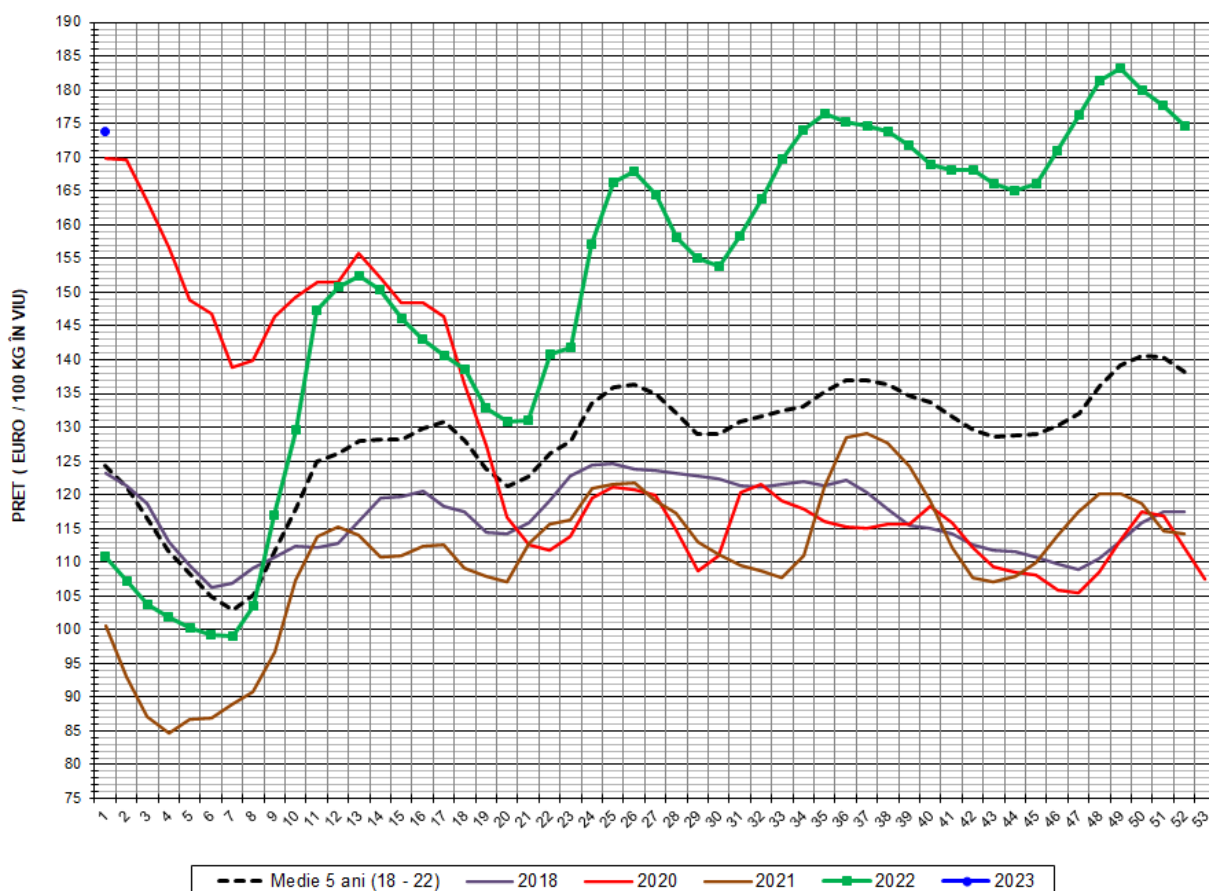


EVOLUȚIA SĂPTĂMÂNALĂ A PREȚULUI DE PIAȚĂ ÎN VIU AL PORCILOR ÎN ROMÂNIA (1)



PREȚ ÎN VIU				
SĂPT 1/2023	VARIAȚIE			
	1 SĂPT	4 SĂPT	1 AN	MEDIE 5 ANI (2018 - 2022)
857.22 RON	-0.47%	-4.94%	56.21%	44.37%

EVOLUȚIA SĂPTĂMÂNALĂ A PREȚULUI DE PIAȚĂ ÎN VIU AL PORCILOR ÎN ROMÂNIA (2)



PREȚ ÎN VIU				
SĂPT 1/2023	VARIAȚIE			
	1 SĂPT	4 SĂPT	1 AN	MEDIE 5 ANI (2018-2022)
173.78 €	-0.46%	-5.18%	56.64%	39.78%

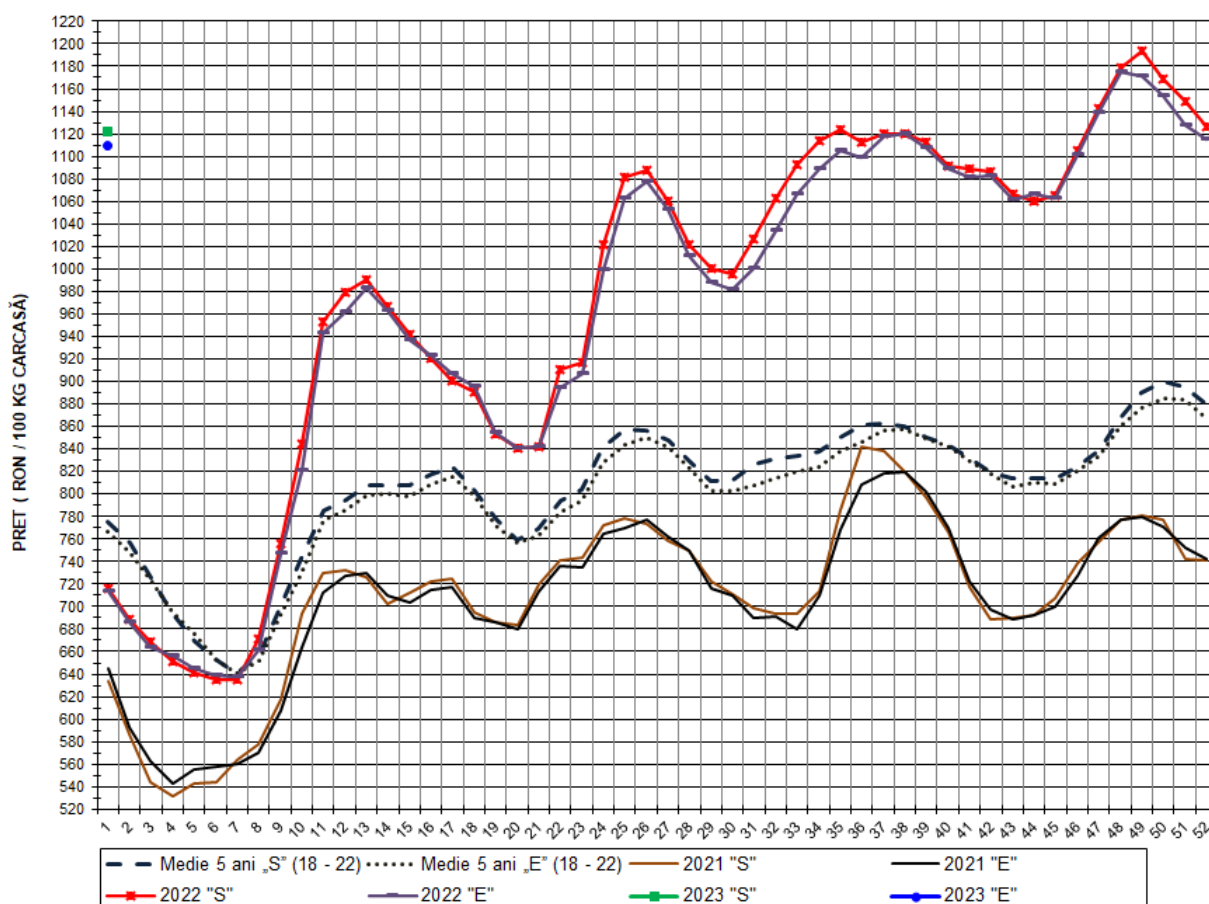


PREȚUL CARCASELOR DE PORCINE CALITATEA STANDARD - CLASELE "S" & "E"
ÎN SĂPTĂMÂNA 2 - 8 IANUARIE 2023

% CARNE MACRĂ		NUMĂR PORCI	% CUMULATIV DIN TOTAL PORCI	GREUTATE (KG)		PREȚ MEDIU (RON/ 100 KG)	
NIVEL GRILA PREȚURI	MEDIE			VIE	CARCASA CALDĂ - 2%	VIU	CARCASA CALDĂ - 2%
≥64	65.1	2,654	10.20	111.06	85.55	855.90	1111.06
63	63.4	2,694	20.55	109.16	83.99	859.28	1116.76
62	62.4	4,006	35.95	109.32	84.15	862.13	1119.95
61	61.5	4,155	51.91	111.06	84.84	862.87	1129.58
60	60.5	3,395	64.96	111.73	85.40	860.68	1126.04
59	59.5	3,016	76.55	111.87	85.66	852.27	1113.06
58	58.5	2,109	84.66	112.49	86.25	852.63	1111.97
57	57.5	1,310	89.69	114.77	88.38	850.85	1104.89
56	56.5	889	93.11	114.99	88.74	851.97	1103.98
55	55.5	623	95.50	113.81	87.69	851.04	1104.54
54	54.5	462	97.28	114.37	87.82	847.77	1104.05
53	53.5	244	98.21	119.67	91.99	842.37	1095.86
52	52.5	135	98.73	121.83	94.17	847.90	1096.91
51	51.6	100	99.12	122.15	94.34	838.62	1085.81
≤50	49.0	230	100.00	115.10	88.93	846.16	1095.14
MEDIE	60.7	26,022	100.00	111.55	85.62	857.22	1116.82

Interval optim % carne macră

EVOLUȚIA SĂPTĂMÂNALĂ A PREȚULUI DE PIAȚĂ AL CARCASELOR - CLASELE "S" & "E" ÎN ROMÂNIA (1)

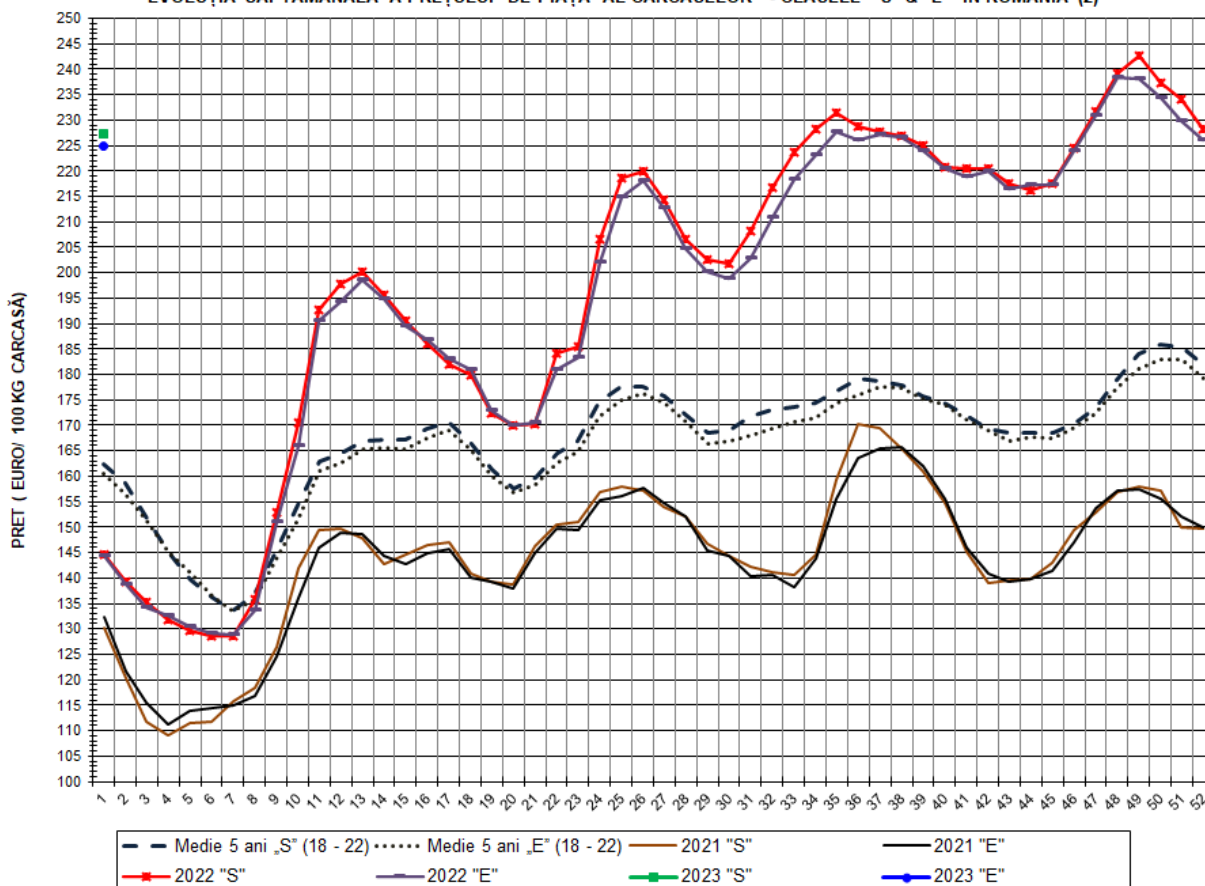


**PREȚ NAȚIONAL CARCASE
CALITATEA STANDARD - CLASELE "S" & "E"**

CLASA	PREȚ SĂPT 1/2023	VARIAȚIE			MEDIE 5 ANI (2018 -2022)
		1 SĂPT	4 SĂPT	1 AN	
S	1,121.64 RON	-0.39%	-6.00%	56.69%	44.57%
E	1,109.68 RON	-0.51%	-5.29%	55.50%	44.74%



EVOLUȚIA SĂPTĂMĂNALĂ A PREȚULUI DE PIAȚĂ AL CARCASELOR - CLASELE "S" & "E" ÎN ROMÂNIA (2)



**PREȚ NAȚIONAL CARCASE
CALITATEA STANDARD - CLASELE "S" & "E"**

CLASA	PREȚ SAPT 1/2023	VARIAȚIE			
		1 SĂPT	4 SĂPT	1 AN	MEDIE 5 ANI (2018-2022)
S	228.24 €	-0.38%	-6.25%	57.12%	39.96%
E	226.09 €	-0.50%	-5.53%	55.93%	40.15%



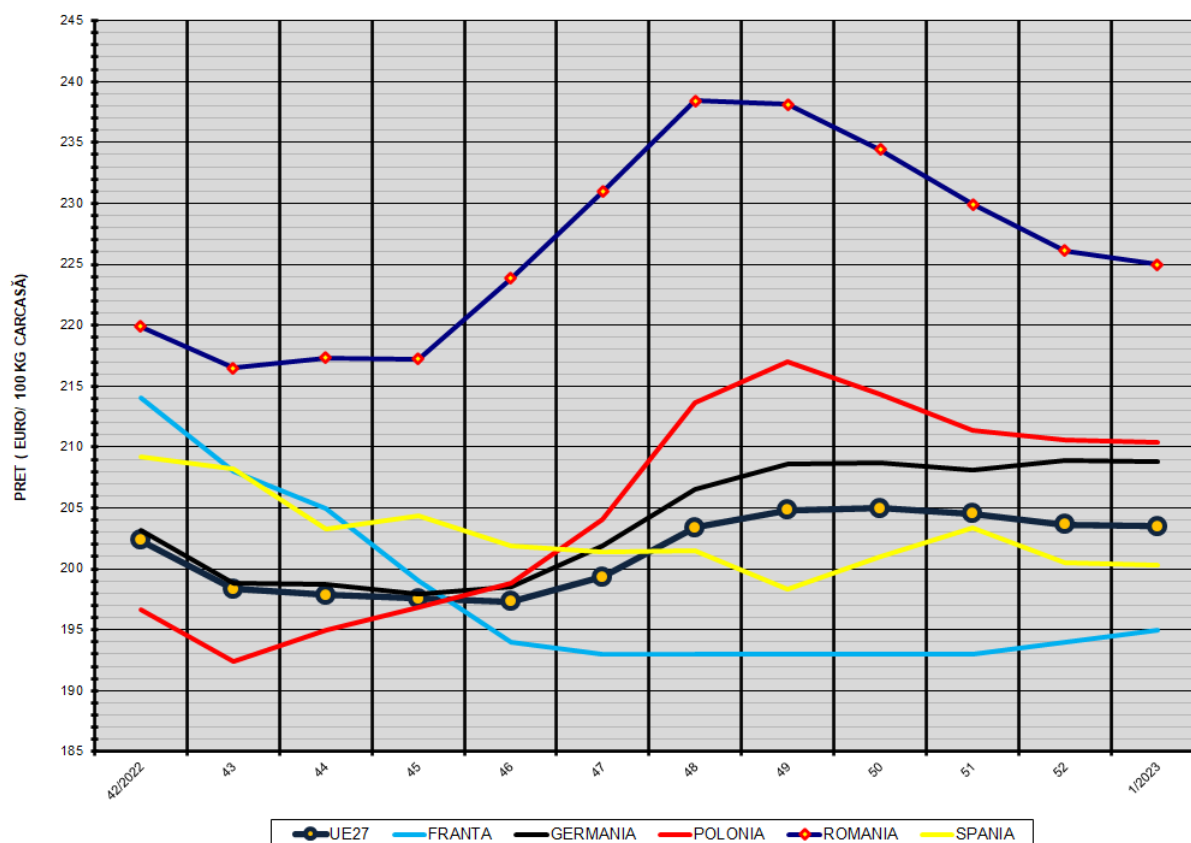
% PREȚ DE PIAȚĂ ÎN ROMÂNIA ȘI ÎN UE27 vs PRAGUL (PREȚUL) DE REFERINȚĂ UE27

SAPTAMANA	PREȚ (EUR)					% PREȚ vs PRAGUL (PREȚUL) DE REFERINȚĂ UE27 (*)				
	ROMÂNIA			UE27		ROMÂNIA			UE27	
	"S"	"E"	"S" + "E"	"S"	"E"	"S"	"E"	"S" + "E"	"S"	"E"
27/2022	214.39	212.87	213.88	200.98	193.15	142.04%	141.03%	141.70%	133.15%	127.97%
28	206.69	204.78	206.06	201.74	193.12	136.94%	135.67%	136.52%	133.65%	127.95%
29	202.72	200.20	201.83	198.11	192.80	134.31%	132.64%	133.71%	131.25%	127.73%
30	201.69	198.88	200.68	199.09	193.43	133.63%	131.76%	132.96%	131.90%	128.15%
31	208.26	202.93	206.34	200.24	194.68	137.98%	134.44%	136.70%	132.66%	128.98%
32	216.69	210.75	214.39	202.49	197.77	143.56%	139.63%	142.04%	134.16%	131.03%
33	223.74	218.41	221.72	206.74	202.59	148.23%	144.70%	146.89%	136.97%	134.22%
34	228.27	223.12	226.54	210.64	206.72	151.23%	147.82%	150.09%	139.55%	136.95%
35	231.48	227.77	230.26	213.12	209.34	153.36%	150.90%	152.55%	141.20%	138.69%
36	228.87	225.98	227.89	213.75	210.40	151.63%	149.72%	150.98%	141.62%	139.39%
37	227.77	227.16	227.58	214.74	211.61	150.91%	150.50%	150.78%	142.27%	140.20%
38	226.99	226.75	226.91	215.09	211.59	150.38%	150.23%	150.33%	142.50%	140.18%
39	224.93	223.95	224.60	212.97	208.45	149.02%	148.37%	148.80%	141.10%	138.10%
40	220.77	220.43	220.67	210.48	204.99	146.27%	146.04%	146.20%	139.44%	135.81%
41	220.57	219.00	220.05	210.41	204.31	146.13%	145.09%	145.78%	139.40%	135.36%
42	220.53	219.89	220.31	208.47	202.36	146.11%	145.68%	145.96%	138.11%	134.07%
43	217.48	216.49	217.13	205.12	198.37	144.08%	143.43%	143.86%	135.89%	131.42%
44	216.23	217.30	216.60	203.18	197.86	143.26%	143.97%	143.50%	134.61%	131.09%
45	217.61	217.20	217.47	201.96	197.59	144.17%	143.90%	144.08%	133.80%	130.91%
46	224.55	223.87	224.32	200.98	197.31	148.77%	148.32%	148.61%	133.15%	130.72%
47	231.79	230.95	231.50	202.16	199.37	153.56%	153.01%	153.37%	133.93%	132.08%
48	239.17	238.40	238.89	204.89	203.41	158.46%	157.94%	158.27%	135.74%	134.76%
49	242.54	238.13	240.96	205.94	204.83	160.69%	157.77%	159.64%	136.44%	135.70%
50	237.43	234.41	236.31	206.63	204.96	157.30%	155.30%	156.56%	136.90%	135.79%
51	234.22	229.90	232.59	206.46	204.51	155.18%	152.32%	154.09%	136.78%	135.49%
52	228.25	226.09	227.51	205.46	203.63	151.22%	149.79%	150.73%	136.12%	134.91%
1/2023	227.38	224.96	226.60	205.44	203.49	150.65%	149.04%	150.12%	136.11%	134.81%

(*) 150.939 EUR conform Art. 7 [1] al Reg. [UE] nr. 1308/2013



EVOLUȚIA SĂPTĂMÂNALĂ A PREȚULUI CLASA "E" ÎN UE27 ȘI ÎN CÂTEVA STATE MEMBRE



COMPARAȚII DE PREȚURI

SĂPT 1/2023 =	UE27	FR	DE	PL	RO	ES	RO vs UE27	RO vs FR	RO vs DE	RO vs PL	RO vs ES
	203.49 €	195.00 €	208.84 €	210.39 €	224.96 €	200.28 €	21.47 € 10.6%	29.96 € 15.4%	16.12 € 7.7%	14.57 € 6.9%	24.68 € 12.3%

