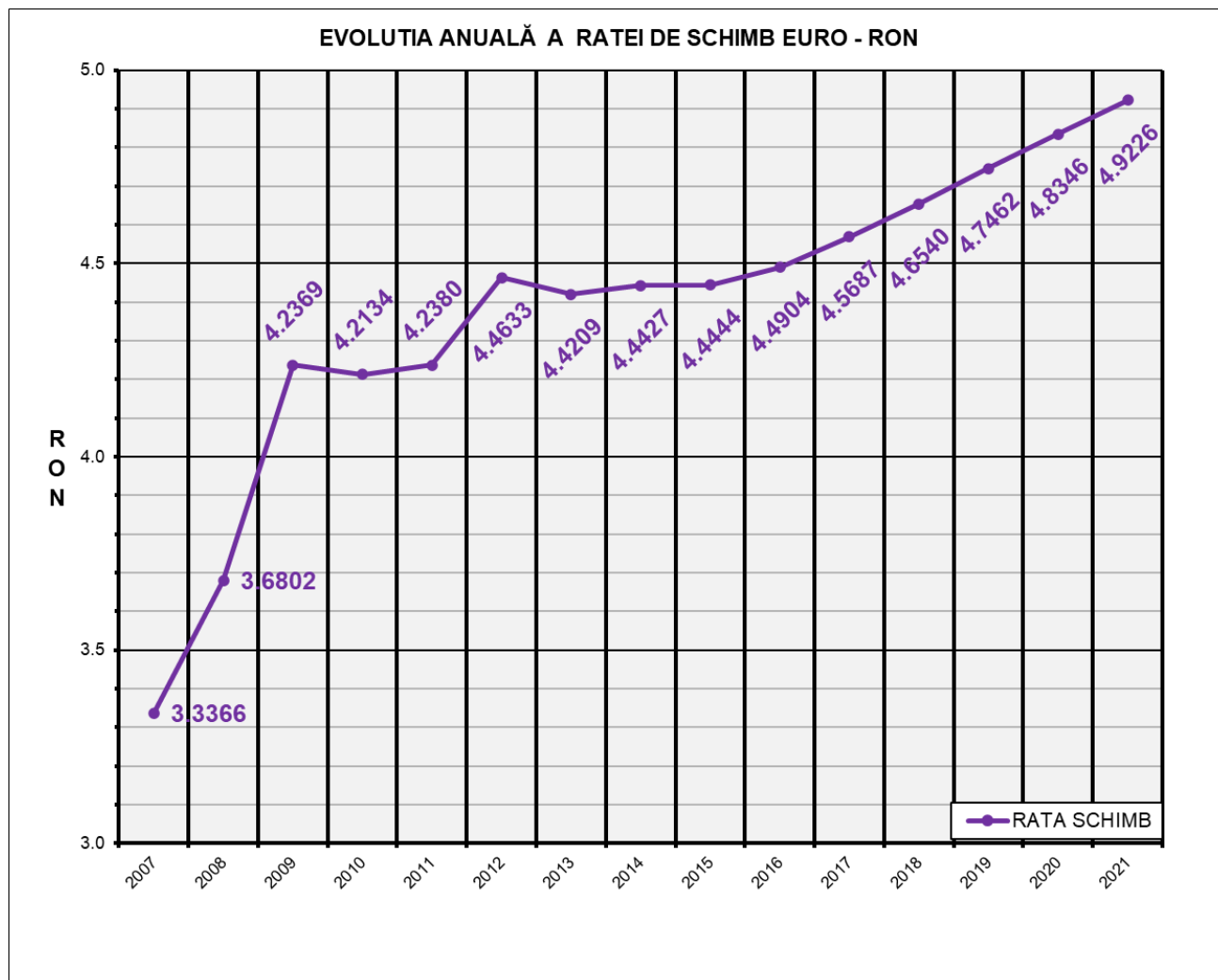


Prețul de piață al porcilor la intrarea în abator 2021



RATA DE SCHIMB EURO - RON	
2021	VARIAȚIE 1 AN
1€ = 4.9226 RON	1.82%

**SITUAȚIA CARCASELOR DE PORCINE CLASIFICATE
ÎN FUNCȚIE DE PROVENIENȚA PORCILOR SACRIFICAȚI
ÎN 2021**

		NUMĂR CARCASA	% DIN TOTAL
PROVENIENȚĂ PORCI SACRIFICAȚI	TRANZACȚII COMERCIALE ÎNTRE ABATOARE ȘI	2,135,297	60.46
	FERME PROPRII ALE ABATOARELOR	1,080,207	30.58
	PRESTĂRI SERVICII	316,396	8.96
TOTAL CARCASA CLASIFICATE CU GREUTATEA CALDĂ 50 - 120 KG		3,531,900	100.00
DIN CARE DIN COMERȚ INTRACOMUNITAR		248,476	7.04

Situația porcilor tranzacționați care fac obiectul raportării prețurilor
în 2021

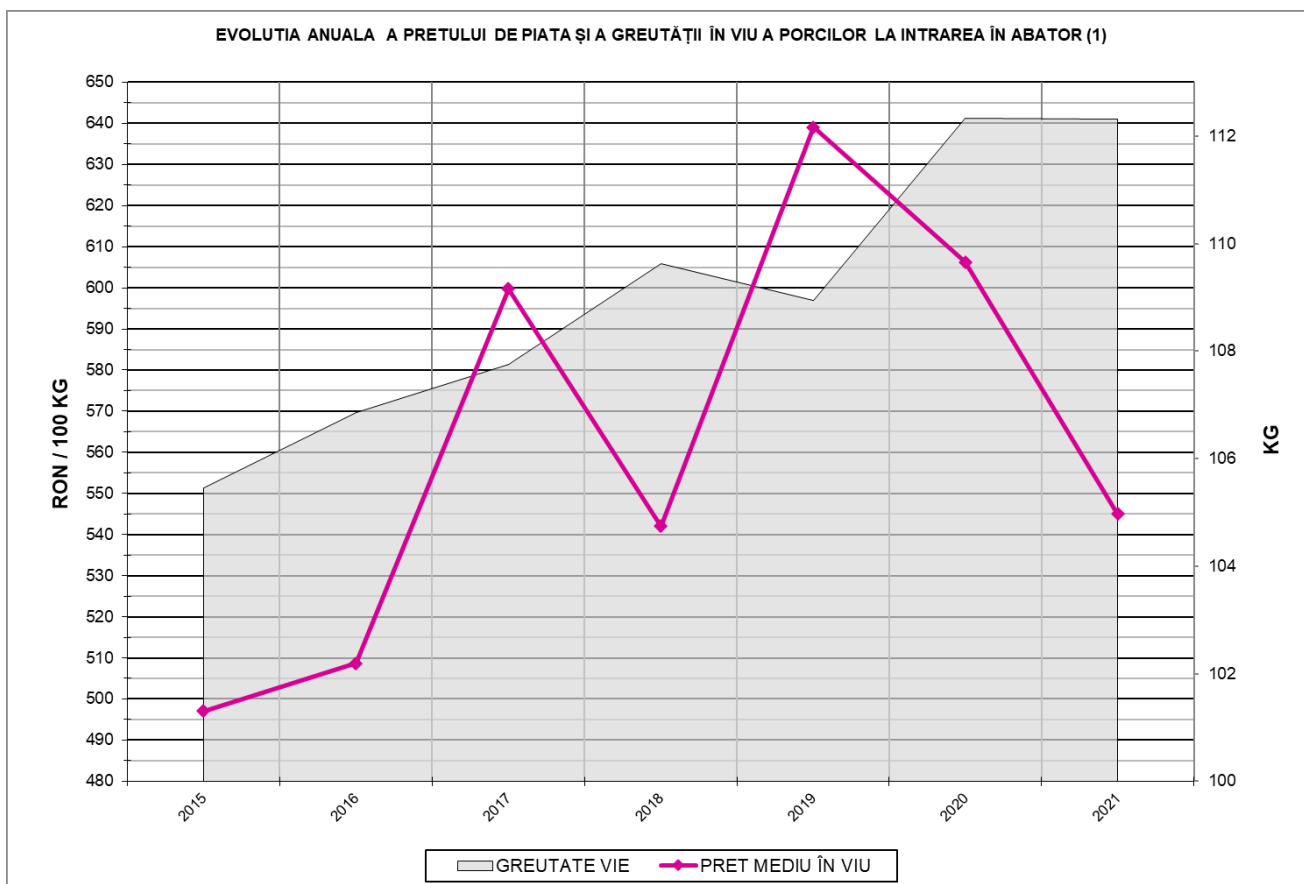
Tip preț la intrarea în abator		Carcasa cu greutatea caldă 60 - 120 kg			
		SEUROP		d.c. S+E	
		nr	% din total carcasa clasificate	nr	% din total carcasa clasificate
De bază pentru 56% carne macră	în carcasa	7,011	0.2%	6,732	0.2%
	în viu	124,425	3.5%	113,604	3.2%
Forfetar	în viu	1,990,895	56.4%	1,881,403	53.3%
Total		2,122,331	60.1%	2,001,739	56.7%

Carcasa incluse în raportul național de prețuri pentru DG AGRI

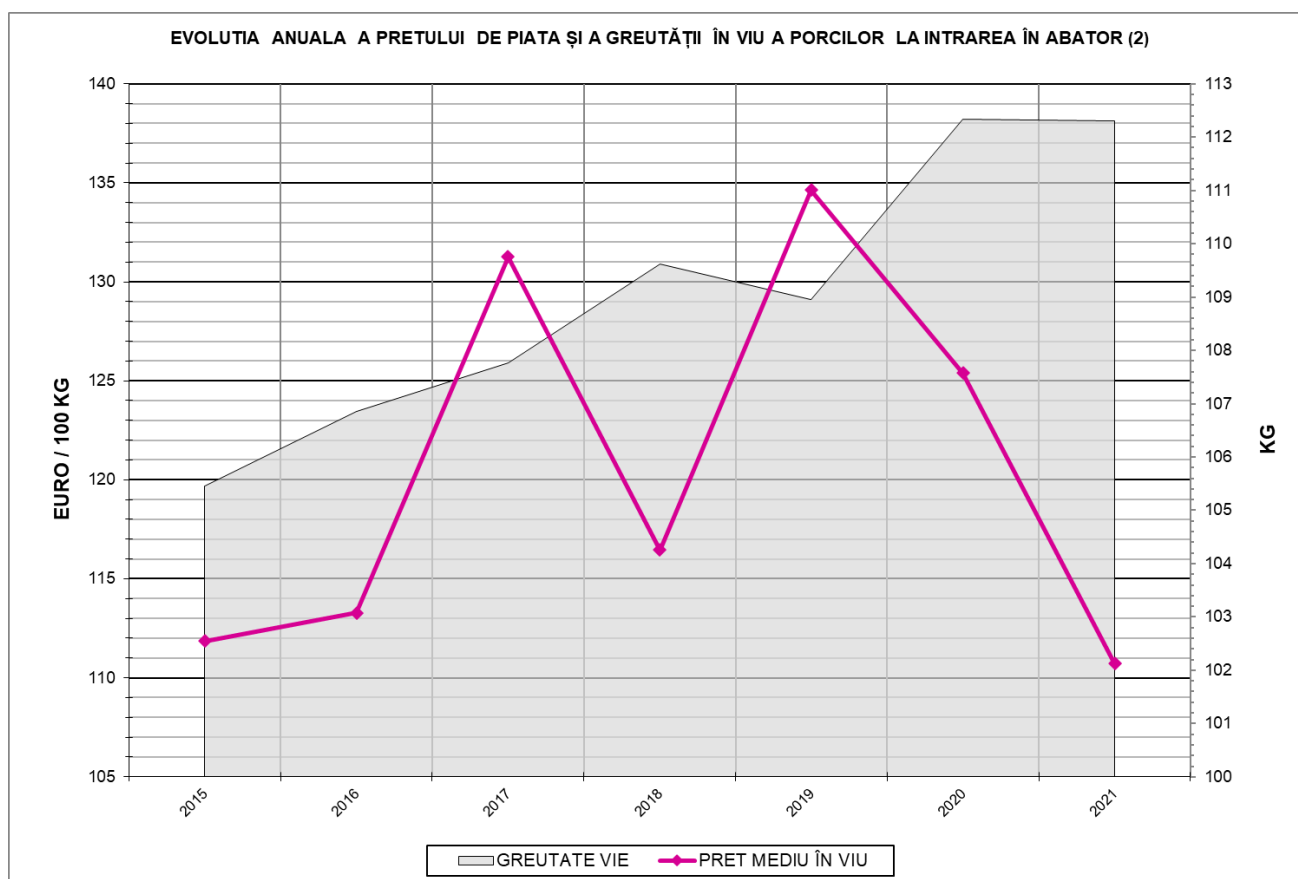


Prețul de piață al porcilor în 2021

Clasa	% carne macră	Număr porci	% din total porci	Procent mediu carne macră	Greutate medie (kg)		Preț mediu (RON / 100 kg)	
					vie	carcasă caldă - 2%	viu	carcasă caldă - 2%
S	≥ 60	1,253,255	59.05	62.4	110.7	85.3	545.35	707.87
E	55 - 59.9	748,484	35.27	58.1	113.9	87.8	545.09	707.56
U	50 - 54.9	107,036	5.04	53.2	118.5	91.7	541.37	699.57
ROP	< 50	13,556	0.64	47.7	120.6	93.4	542.75	701.34
TOTAL		2,122,331	100.00	60.3	112.3	86.6	545.03	707.27



PREȚ ÎN VIU	
2021	VARIAȚIE 1 AN
545.03 RON	-10.09%



PREȚ ÎN VIU	
2021	VARIAȚIE 1 AN
110.72 €	-11.70%

PREȚUL PE PROCENT CARNE MACRĂ AL PORCILOR
ÎN 2021

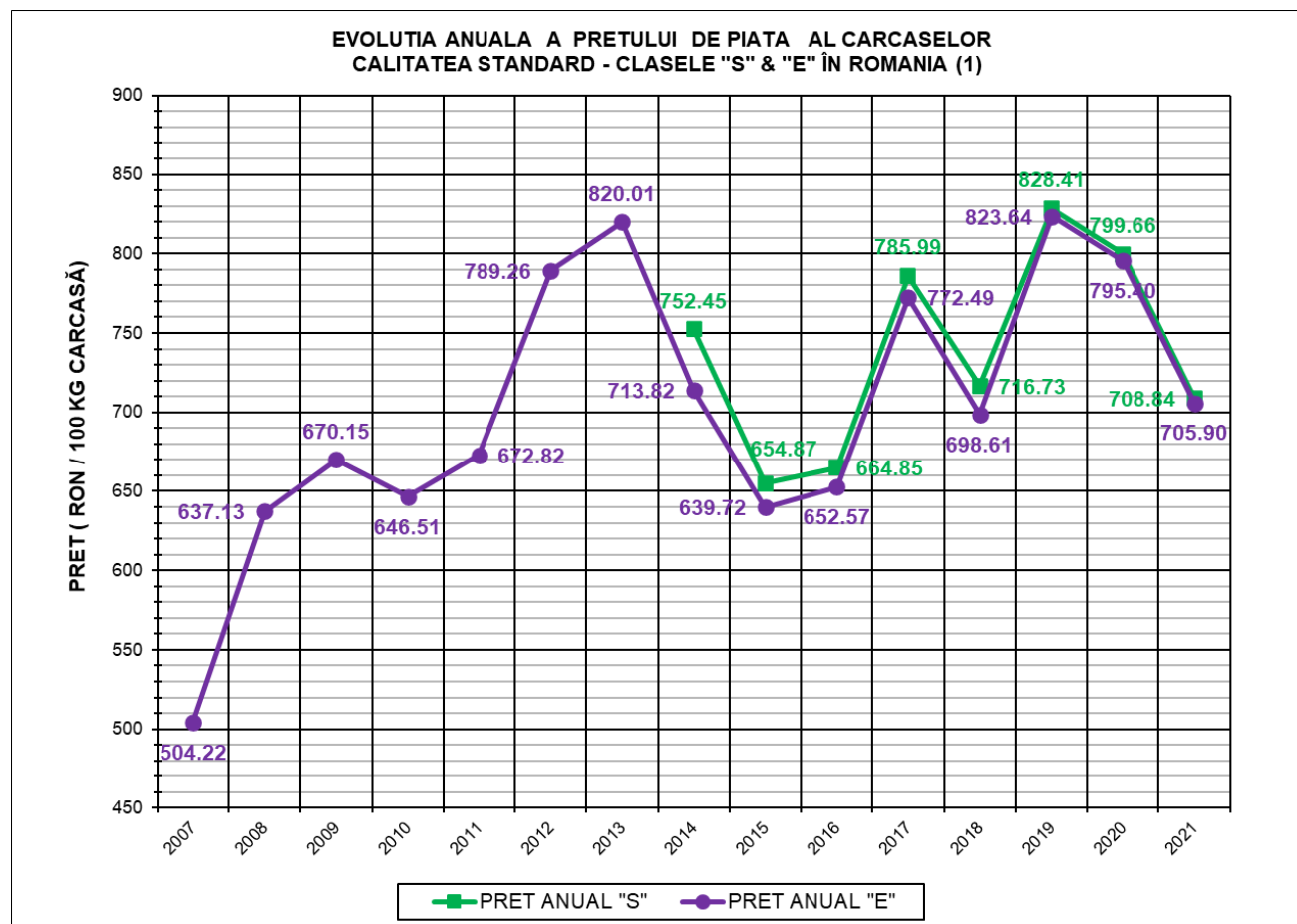
% CARNE MACRĂ		NUMĂR PORCI	% CUMULATIV DIN TOTAL PORCI	GREUTATE (KG)		PREȚ MEDIU (RON/ 100 KG)	
NIVEL	MEDIE			VIE	CARCASA CALDĂ - 2%	VIU	CARCASA CALDĂ - 2%
≥64	65.1	225,600	10.63	110.11	85.16	542.48	701.45
63	63.4	189,162	19.54	110.18	85.08	543.51	703.83
62	62.4	254,859	31.55	110.26	85.06	544.59	705.95
61	61.4	294,995	45.45	111.11	85.38	547.21	712.15
60	60.5	288,639	59.05	111.65	85.76	547.53	712.79
59	59.5	251,784	70.91	112.52	86.62	546.49	709.95
58	58.5	200,344	80.35	113.83	87.56	545.87	709.63
57	57.5	138,933	86.90	114.49	88.27	544.29	705.98
56	56.5	93,940	91.33	115.42	89.14	542.79	702.82
55	55.5	63,483	94.32	116.11	89.67	542.45	702.40
54	54.5	38,320	96.12	117.64	91.06	538.96	696.32
53	53.5	28,028	97.44	118.40	91.61	541.47	699.81
52	52.5	18,099	98.30	118.46	91.65	542.56	701.22
51	51.5	12,220	98.87	119.13	92.19	542.40	700.90
≤50	49.0	23,925	100.00	120.86	93.53	544.38	703.48
MEDIE	60.3	2,122,331	100.00	112.31	86.55	545.03	707.27

Culorile de fond ale rândurilor din tabelul de mai sus au legătură cu grila de prețuri.

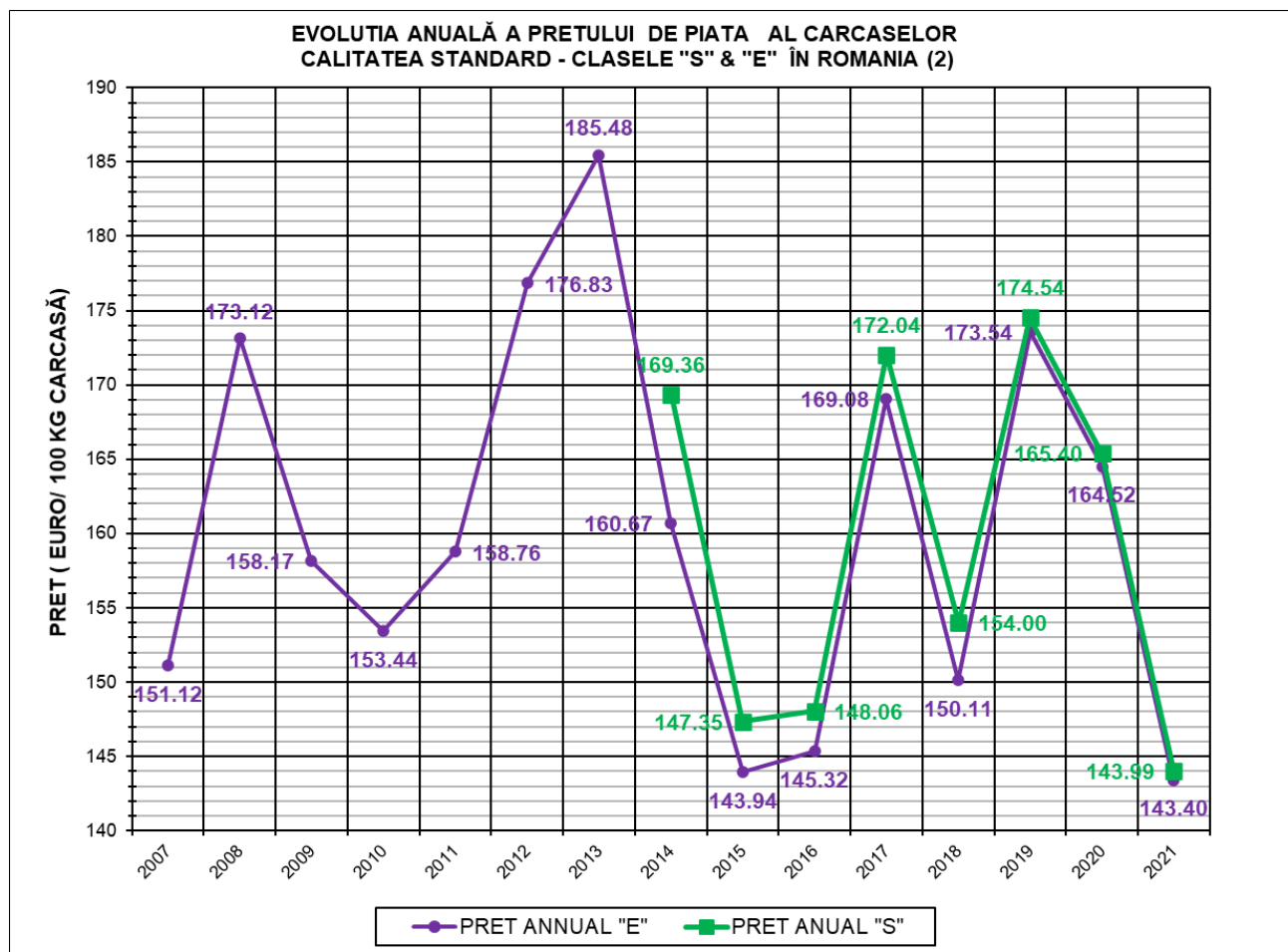


Prețul mediu ponderat anual al carcaselor din clasele "S"&"E" în România și în UE

Semestrul	Anul	Nr. Zile (ponderi)	Pret mediu						preț RO / pret UE28 (%)	
			ROMÂNIA				UE28		S	E
			S		E		S	E		
EURO / 100 kg	RON / 100 kg	EURO / 100 kg	RON / 100 kg	S	E	S	E			
I	2021	181	136.71	670.24	136.22	667.85	156.35	148.34	-12.57%	-8.17%
II		184	151.16	746.80	150.46	743.33	143.29	137.83	5.49%	9.16%
TOTAL		365	143.99	708.84	143.40	705.90	149.77	143.04	-3.86%	0.25%

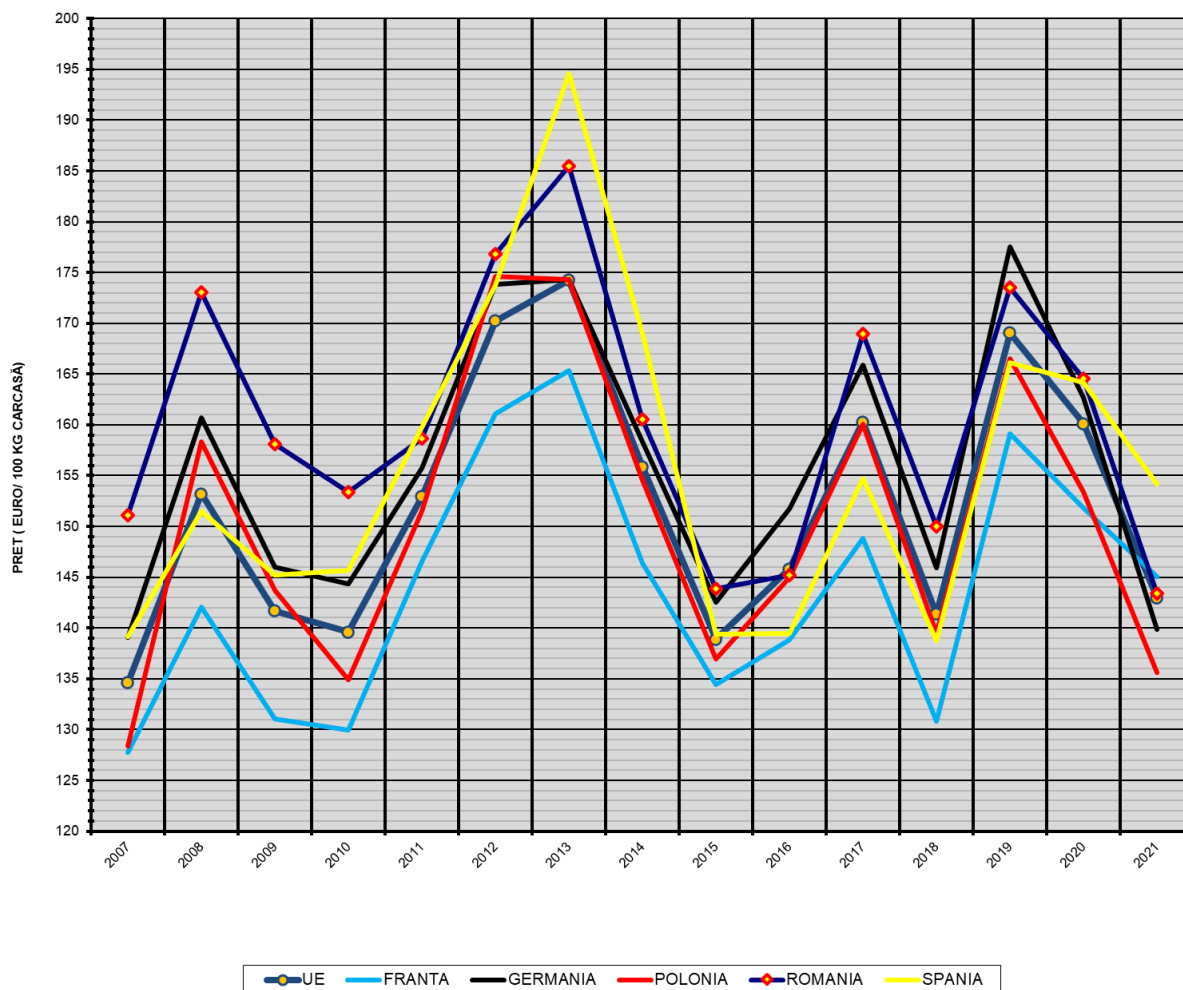


PREȚ NAȚIONAL CARCASE CALITATEA STANDARD - CLASELE "S"&"E"		
CLASA	2021	VARIAȚIE 1 AN
S	708.84 RON	-11.36%
E	705.90 RON	-11.25%



PREȚ NAȚIONAL CARCASE CALITATEA STANDARD - CLASELE "S"&"E"		
CLASA	2021	VARIAȚIE 1 AN
S	143.99 €	-12.94%
E	143.40 €	-12.84%

EVOLUTIA ANUALĂ A PREȚULUI ÎN UE ȘI ÎN CÂTEVA STATE MEMBRE



COMPARAȚII DE PREȚURI

2021 =	UE27	FR	DE	PL	RO	ES	RO vs UE27	RO vs FR	RO vs DE	RO vs PL	RO vs ES
	142.99 €	145.05 €	139.87 €	135.65 €	143.40 €	154.14 €	0.41 € 0.3%	-1.66 € -1.1%	3.53 € 2.5%	7.75 € 5.7%	-10.74 € -7.0%



PREȚUL CARCASELOR DIN CLASA "E" ÎN STATELE MEMBRE (FĂRĂ ITALIA, MALTA)
VERSUS PREȚUL UE ÎN ANUL 2021

