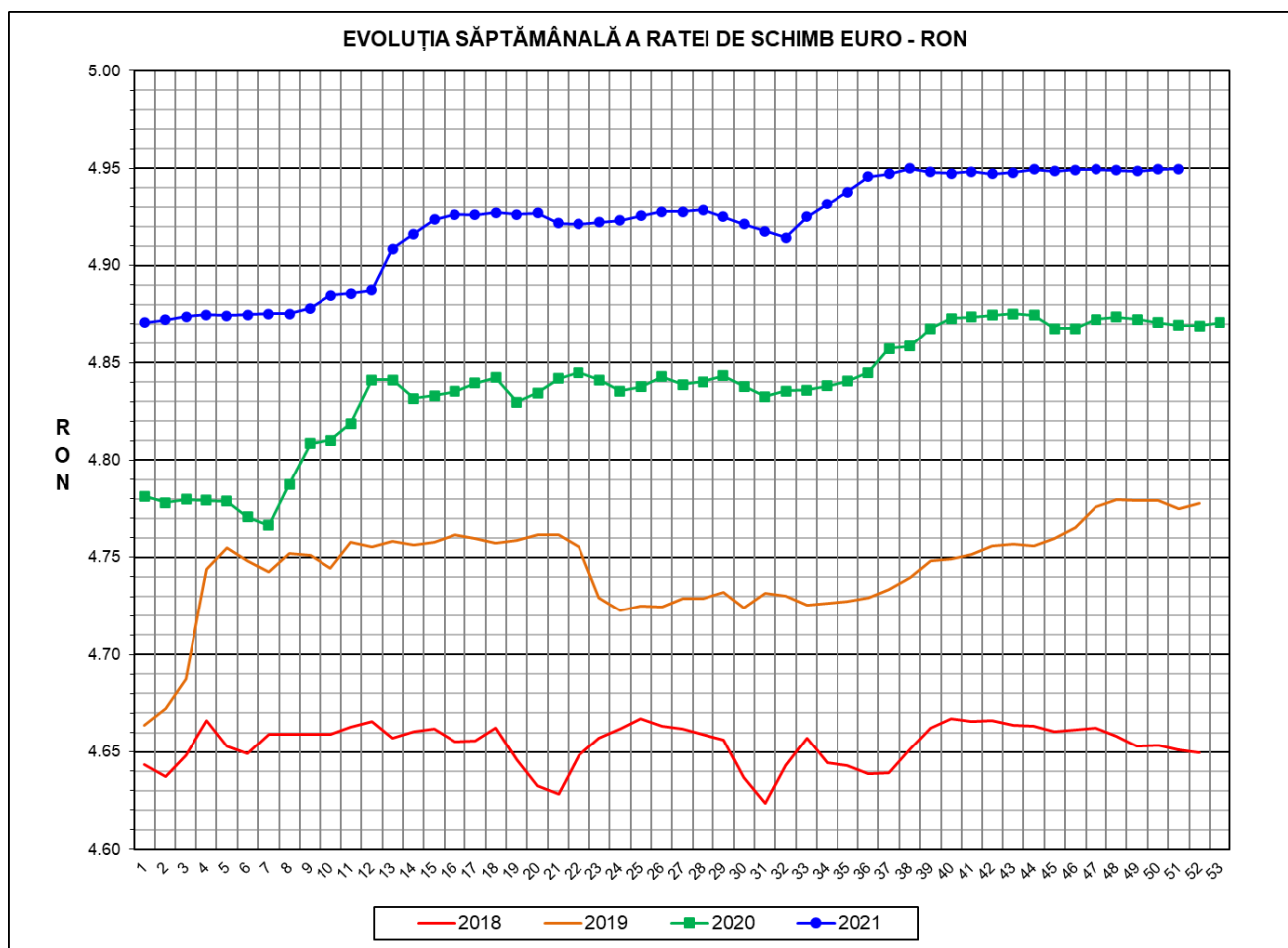




Prețul de piață al porcilor la intrarea în abator Săptămâna 51 (20 – 26 decembrie 2021)



RATA DE SCHIMB EURO - RON			
SĂPT 51 / 2021	VARIAȚIE		
	1 SĂPT	4 SĂPT	1 AN
1€ = 4.9497 RON	0.00%	0.00%	1.65%

**SITUAȚIA CARCASELOR DE PORCINE CLASIFICATE
ÎN FUNCȚIE DE PROVENIENȚA PORCILOR SACRIFICAȚI
ÎN SĂPTĂMÂNA 20 - 26 DECEMBRIE 2021**

		NUMĂR CARCASE	% DIN TOTAL
PROVENIENȚĂ PORCI SACRIFICAȚI	TRANZACȚII COMERCIALE ÎNTRE ABATOARE ȘI FURNIZORI	39,453	63.62
	FERME PROPRII ALE ABATOARELOR	18,004	29.03
	PRESTĂRI SERVICII	4,552	7.34
TOTAL CARCASE CLASIFICATE CU GREUTATEA CALDĂ 50 - 120 KG		62,009	100.00
DIN CARE DIN COMERȚ INTRACOMUNITAR		1,659	2.68

Situația porcilor proveniți din tranzacții comerciale
între abatoare și furnizori care fac obiectul raportării prețurilor
în săptămâna 20 - 26 decembrie 2021

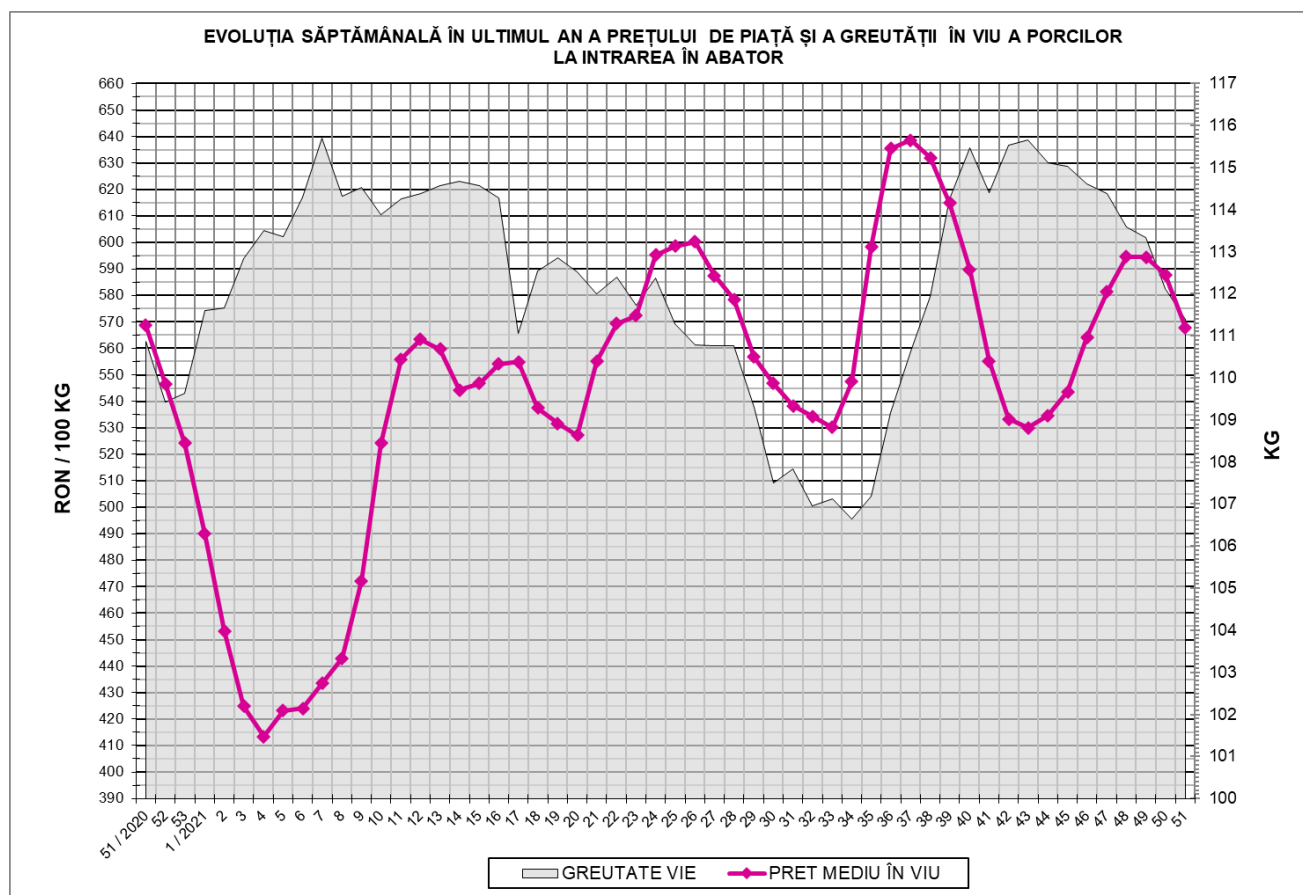
Tip preț la intrarea în abator		Carcase cu greutatea caldă 60 - 120 kg			
		SEUROP		d.c. S+E	
		nr	% din total carcase clasificate	nr	% din total carcase
De bază pentru 56% carne macră	în carcasă	0	0.0%	0	0.0%
	în viu	1,984	3.2%	1,839	3.0%
Forfetar în viu		36,995	59.7%	35,006	56.5%
Total		38,979	62.9%	36,845	59.4%

Carcase incluse în raportul național de prețuri pentru DG AGRI



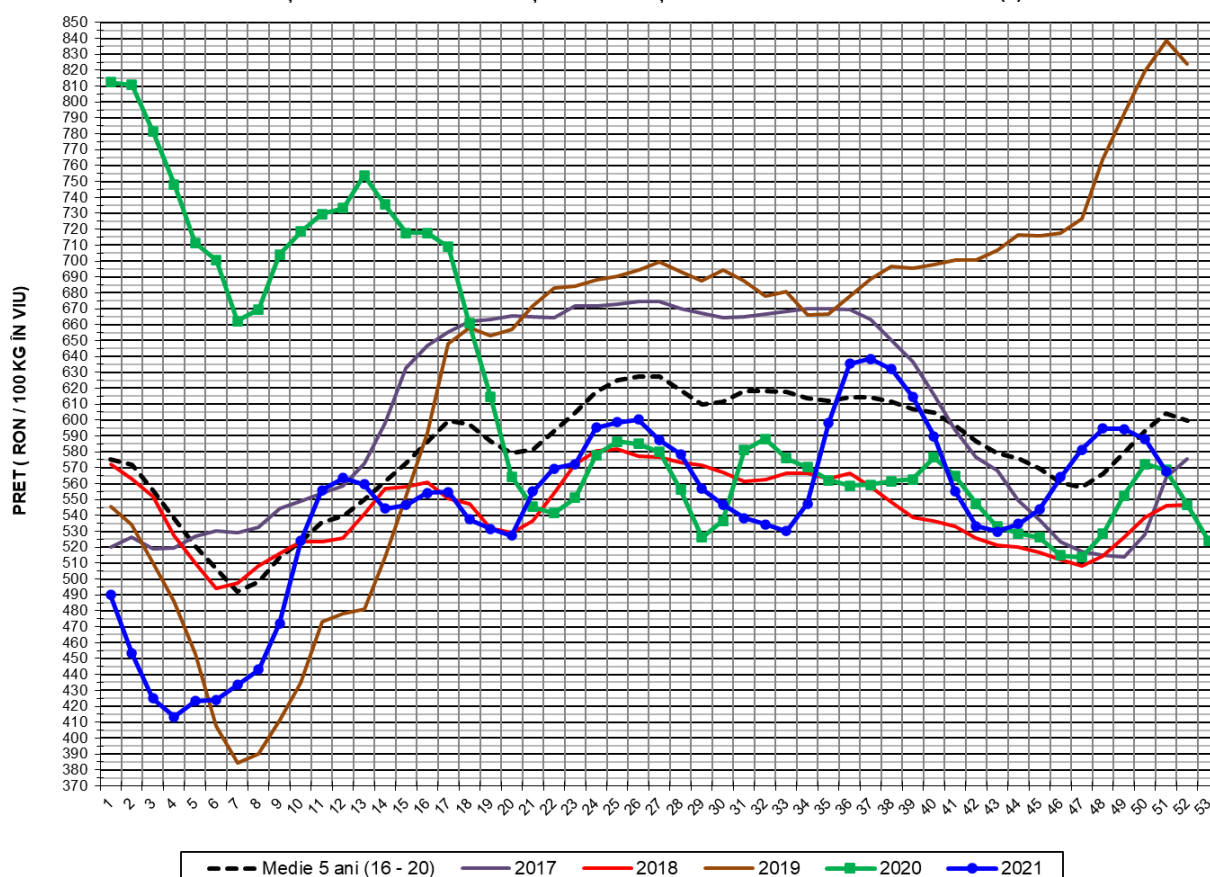
Prețul de piață al porcilor în săptămâna 20 - 26 decembrie 2021

Clasa	% carne macră	Număr porci	% din total porci	Procent mediu carne macră	Greutate medie (kg)		Preț mediu (RON / 100 kg)	
					vie	carcasă caldă - 2%	viu	carcasă caldă - 2%
S	≥ 60	22,162	56.86	62.3	110.2	83.9	565.53	742.70
E	55 - 59.9	14,683	37.67	58.1	112.3	85.3	571.88	752.44
U	50 - 54.9	1,906	4.89	53.2	117.2	89.6	564.44	738.75
ROP	< 50	228	0.58	47.7	118.8	91.1	559.89	730.32
TOTAL		38,979	100.00	60.2	111.4	84.8	567.85	746.11



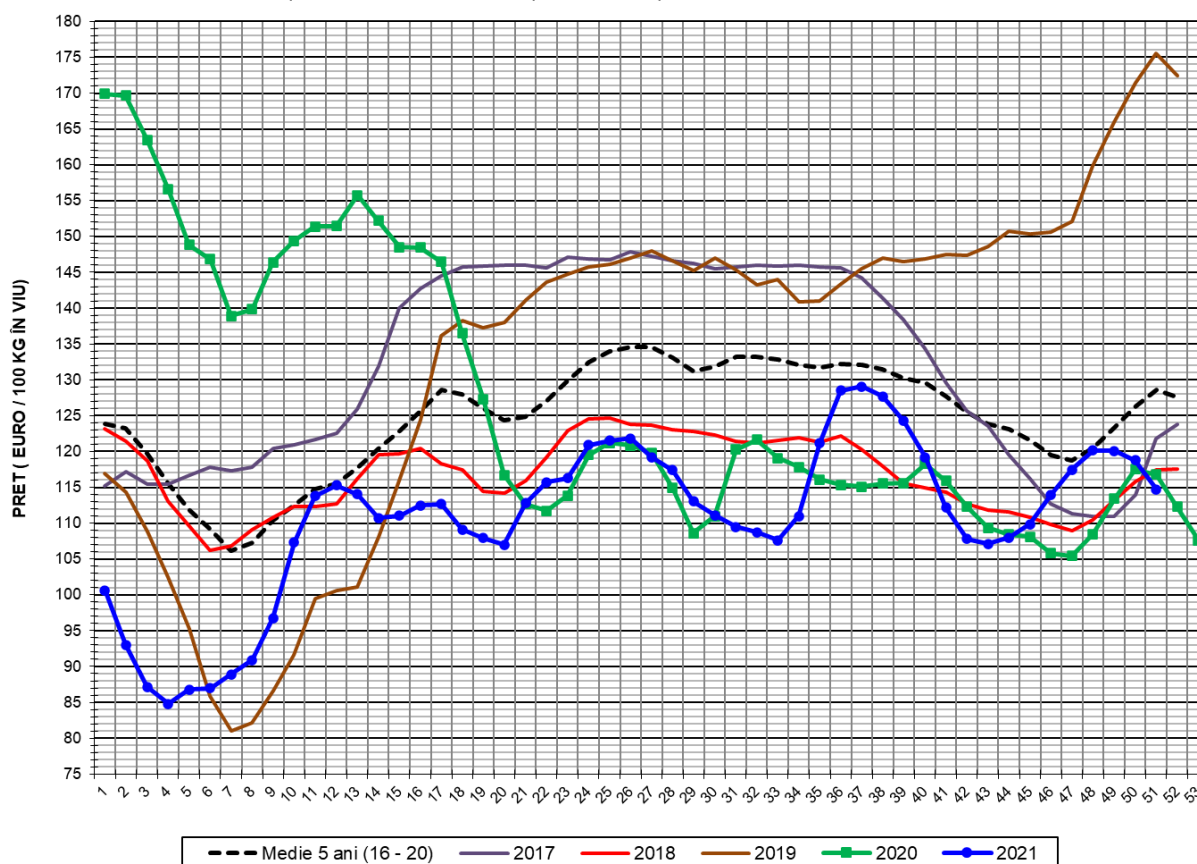


EVOLUȚIA SĂPTĂMÂNALĂ A PREȚULUI DE PIAȚĂ ÎN VIU AL PORCILOR ÎN ROMÂNIA (1)



PREȚ ÎN VIU				
SĂPT 51 / 2021	VARIAȚIE			
	1 SĂPT	4 SĂPT	1 AN	MEDIE 5 ANI (2016 - 2020)
567.85 RON	-3.40%	-2.32%	-0.15%	-6.04%

EVOLUȚIA SĂPTĂMÂNALĂ A PREȚULUI DE PIAȚĂ ÎN VIU AL PORCILOR ÎN ROMÂNIA (2)



PREȚ ÎN VIU				
SĂPT 51 / 2021	VARIAȚIE			
	1 SĂPT	4 SĂPT	1 AN	MEDIE 5 ANI (2016 - 2020)
114.72 €	-3.40%	-2.32%	-1.77%	-10.81%



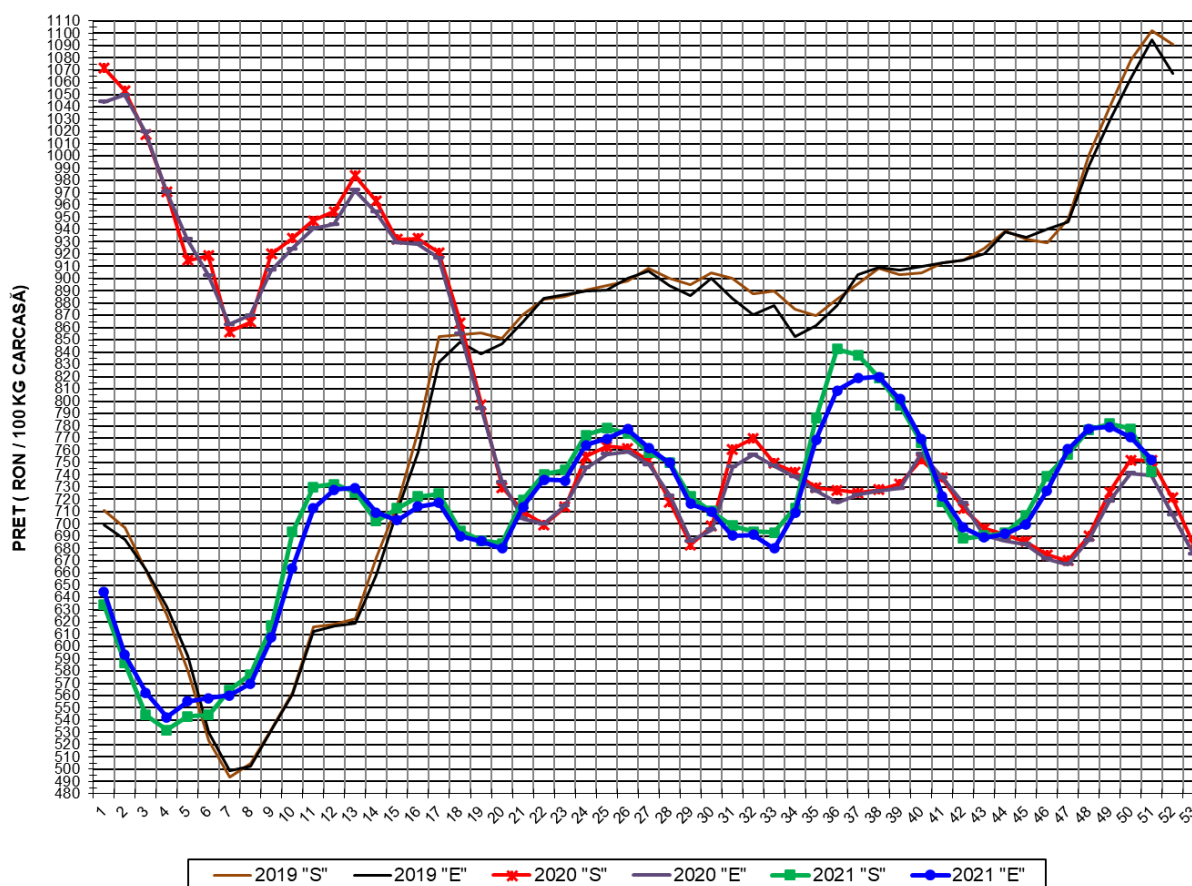
PREȚUL CARCASELOR DE PORCINE CALITATEA STANDARD - CLASELE "S" & "E"
ÎN SĂPTĂMÂNA 20 - 26 DECEMBRIE 2021

% CARNE MACRĂ		NUMĂR PORCI	% CUMULATIV DIN TOTAL PORCI	GREUTATE (KG)		PREȚ MEDIU (RON/ 100 KG)	
NIVEL GRILA PREȚURI	MEDIE			VIE	CARCASA CALDĂ - 2%	VIU	CARCASA CALDĂ - 2%
≥64	65.2	3,973	10.19	112.75	86.36	540.40	705.53
63	63.4	3,005	17.90	110.39	84.36	563.48	737.33
62	62.4	4,375	29.13	109.32	83.51	568.89	744.72
61	61.4	5,346	42.84	109.33	82.89	573.96	757.04
60	60.5	5,463	56.86	109.96	83.33	574.50	758.13
59	59.5	4,943	69.54	110.71	84.14	572.51	753.26
58	58.5	4,008	79.82	112.46	85.37	574.10	756.29
57	57.5	2,668	86.66	113.29	86.20	571.55	751.20
56	56.5	1,856	91.43	113.15	86.15	568.09	746.14
55	55.5	1,208	94.53	114.60	87.01	568.67	748.96
54	54.5	705	96.33	117.18	89.34	566.52	743.02
53	53.5	506	97.63	118.04	90.09	561.41	735.60
52	52.5	321	98.46	116.12	88.68	562.01	735.93
51	51.5	204	98.98	117.44	90.15	573.25	746.77
≤50	48.9	398	100.00	117.82	90.48	559.46	728.53
MEDIE	60.2	38,979	100.00	111.40	84.78	567.85	746.11

Culorile de fond ale rândurilor din tabelul de mai sus au legătură cu grila de prețuri.



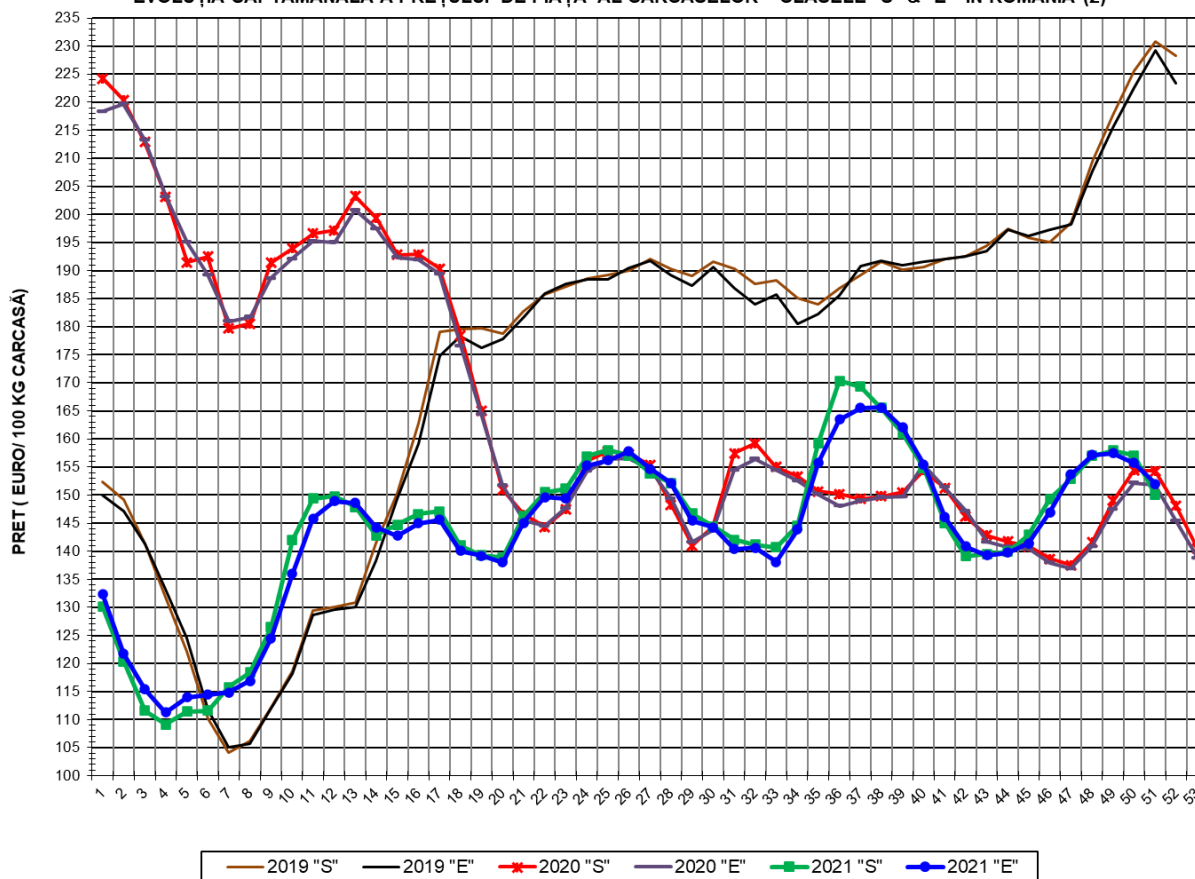
EVOLUȚIA SĂPTĂMÂNALĂ A PREȚULUI DE PIAȚĂ AL CARCASELOR - CLASELE "S" & "E" ÎN ROMÂNIA (1)



PREȚ NAȚIONAL CARCASE
CALITATEA STANDARD - CLASELE "S" & "E"

CLASA	PREȚ SĂPT 51 / 2021	VARIAȚIE		
		1 SĂPT	4 SĂPT	1 AN
S	742.70 RON	-4.47%	-1.87%	-1.17%
E	752.44 RON	-2.36%	-1.09%	1.74%

EVOLUȚIA SĂPTĂMĂNALĂ A PREȚULUI DE PIAȚĂ AL CARCASELOR - CLASELE "S" & "E" ÎN ROMÂNIA (2)



PREȚ NAȚIONAL CARCASE				
CALITATEA STANDARD - CLASELE "S" & "E"				
CLASA	PREȚ SAPT 51 / 2021	VARIAȚIE		
		1 SĂPT	4 SĂPT	1 AN
S	150.05 €	-4.47%	-1.87%	-2.77%
E	152.02 €	-2.36%	-1.10%	0.09%



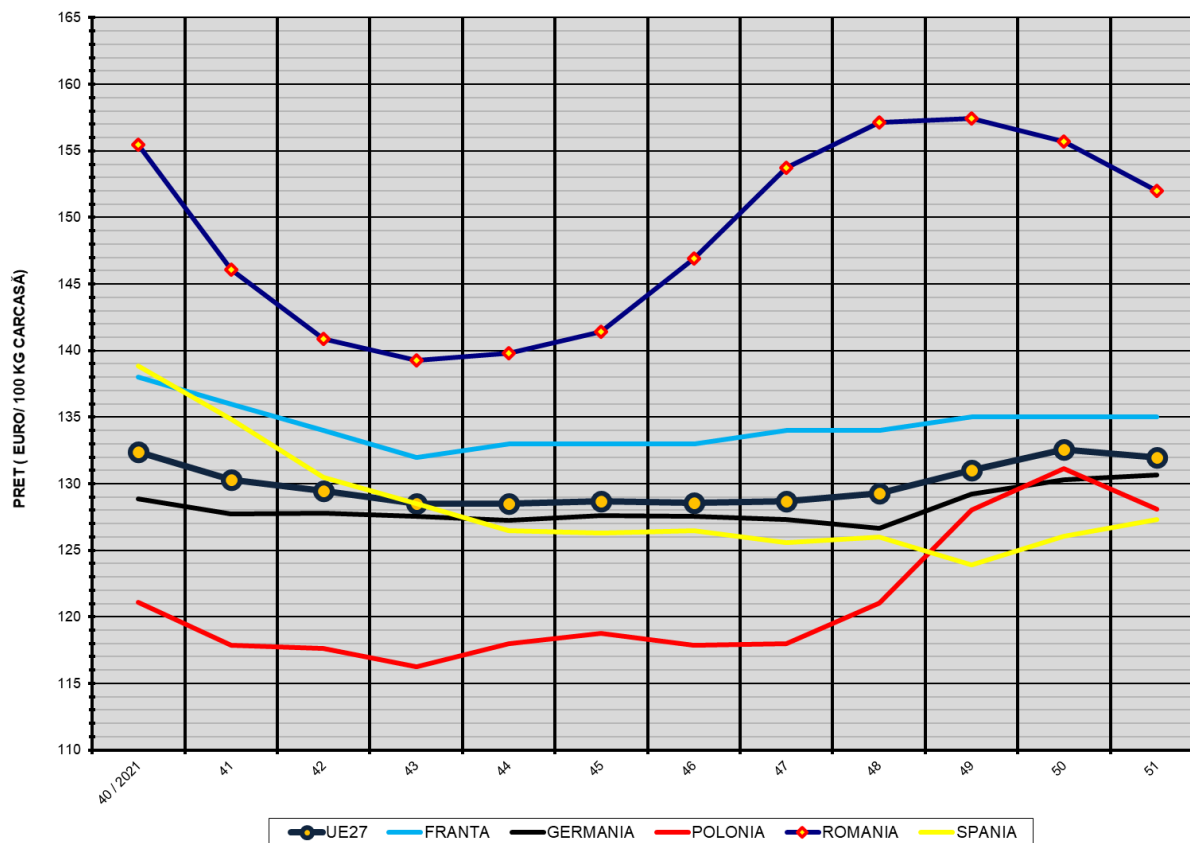
% PREȚ DE PIAȚĂ ÎN ROMÂNIA ȘI ÎN UE27 vs PRAGUL (PREȚUL) DE REFERINȚĂ UE27

SAPTAMANA	PREȚ (EUR)					% PREȚ vs PRAGUL (PREȚUL) DE REFERINȚĂ UE27 (*)				
	ROMÂNIA			UE27		ROMÂNIA			UE27	
	"S"	"E"	"S" + "E"	"S"	"E"	"S"	"E"	"S" + "E"	"S"	"E"
25 / 2021	157.99	156.24	157.29	171.92	160.62	104.67%	103.51%	104.21%	113.90%	106.42%
26	157.06	157.75	157.31	169.61	157.36	104.05%	104.51%	104.22%	112.37%	104.25%
27	153.92	154.67	154.17	166.57	156.44	101.97%	102.47%	102.14%	110.35%	103.65%
28	152.21	152.14	152.18	163.10	153.88	100.84%	100.80%	100.82%	108.06%	101.95%
29	146.70	145.46	146.26	160.93	150.94	97.19%	96.37%	96.90%	106.62%	100.00%
30	144.38	144.28	144.35	156.83	149.99	95.65%	95.59%	95.63%	103.90%	99.37%
31	142.08	140.37	141.50	154.28	148.48	94.13%	93.00%	93.75%	102.21%	98.37%
32	141.14	140.62	140.95	153.10	146.73	93.51%	93.16%	93.39%	101.43%	97.21%
33	140.72	138.11	139.79	150.57	144.91	93.23%	91.50%	92.61%	99.76%	96.01%
34	144.60	143.83	144.32	148.15	142.05	95.80%	95.29%	95.61%	98.15%	94.11%
35	159.19	155.70	157.83	147.04	140.43	105.47%	103.15%	104.57%	97.42%	93.04%
36	170.37	163.50	167.50	144.92	138.21	112.87%	108.32%	110.97%	96.01%	91.57%
37	169.35	165.51	167.81	144.58	136.93	112.20%	109.65%	111.18%	95.79%	90.72%
38	165.50	165.62	165.55	142.21	136.08	109.65%	109.73%	109.68%	94.22%	90.16%
39	161.02	162.04	161.41	140.45	133.99	106.68%	107.36%	106.93%	93.05%	88.77%
40	154.83	155.48	155.08	137.63	132.40	102.58%	103.01%	102.74%	91.18%	87.71%
41	145.07	146.05	145.46	135.11	130.28	96.11%	96.76%	96.37%	89.51%	86.31%
42	139.09	140.89	139.77	133.48	129.45	92.15%	93.34%	92.60%	88.44%	85.76%
43	139.54	139.27	139.43	132.55	128.52	92.45%	92.27%	92.38%	87.82%	85.15%
44	139.91	139.79	139.86	132.41	128.53	92.69%	92.61%	92.66%	87.73%	85.15%
45	142.90	141.39	142.27	132.00	128.68	94.68%	93.68%	94.26%	87.45%	85.25%
46	149.32	146.94	148.30	132.43	128.57	98.93%	97.35%	98.25%	87.74%	85.18%
47	152.91	153.70	153.24	132.25	128.69	101.30%	101.83%	101.52%	87.62%	85.26%
48	156.96	157.14	157.03	132.50	129.26	103.99%	104.11%	104.04%	87.79%	85.64%
49	157.93	157.46	157.74	133.16	131.04	104.63%	104.32%	104.51%	88.22%	86.81%
50	157.07	155.70	156.53	134.22	132.58	104.06%	103.15%	103.70%	88.92%	87.84%
51	150.05	152.02	150.84	133.54	131.95	99.41%	100.71%	99.94%	88.47%	87.42%

(*) 150.939 EUR conform Art. 7 [1] al Reg. [UE] nr. 1308/2013



EVOLUȚIA SĂPTĂMÂNALĂ A PREȚULUI CLASA "E" ÎN UE27 ȘI ÎN CÂTEVA STATE MEMBRE



COMPARAȚII DE PREȚURI

SĂPT 51 / 2021 =	UE27	FR	DE	PL	RO	ES	RO vs UE27	RO vs FR	RO vs DE	RO vs PL	RO vs ES
	131.95 €	135.00 €	130.65 €	128.06 €	152.02 €	127.28 €	20.07 € 15.2%	17.02 € 12.6%	21.37 € 16.4%	23.95 € 18.7%	24.74 € 19.4%



PREȚUL CARCASELOR DIN CLASA "E" ÎN STATELE MEMBRE (FĂRĂ GRECIA, ITALIA, MALTA)
VERSUS PREȚUL UE27 ÎN SĂPTĂMÂNA 20 - 26 DECEMBRIE 2021

