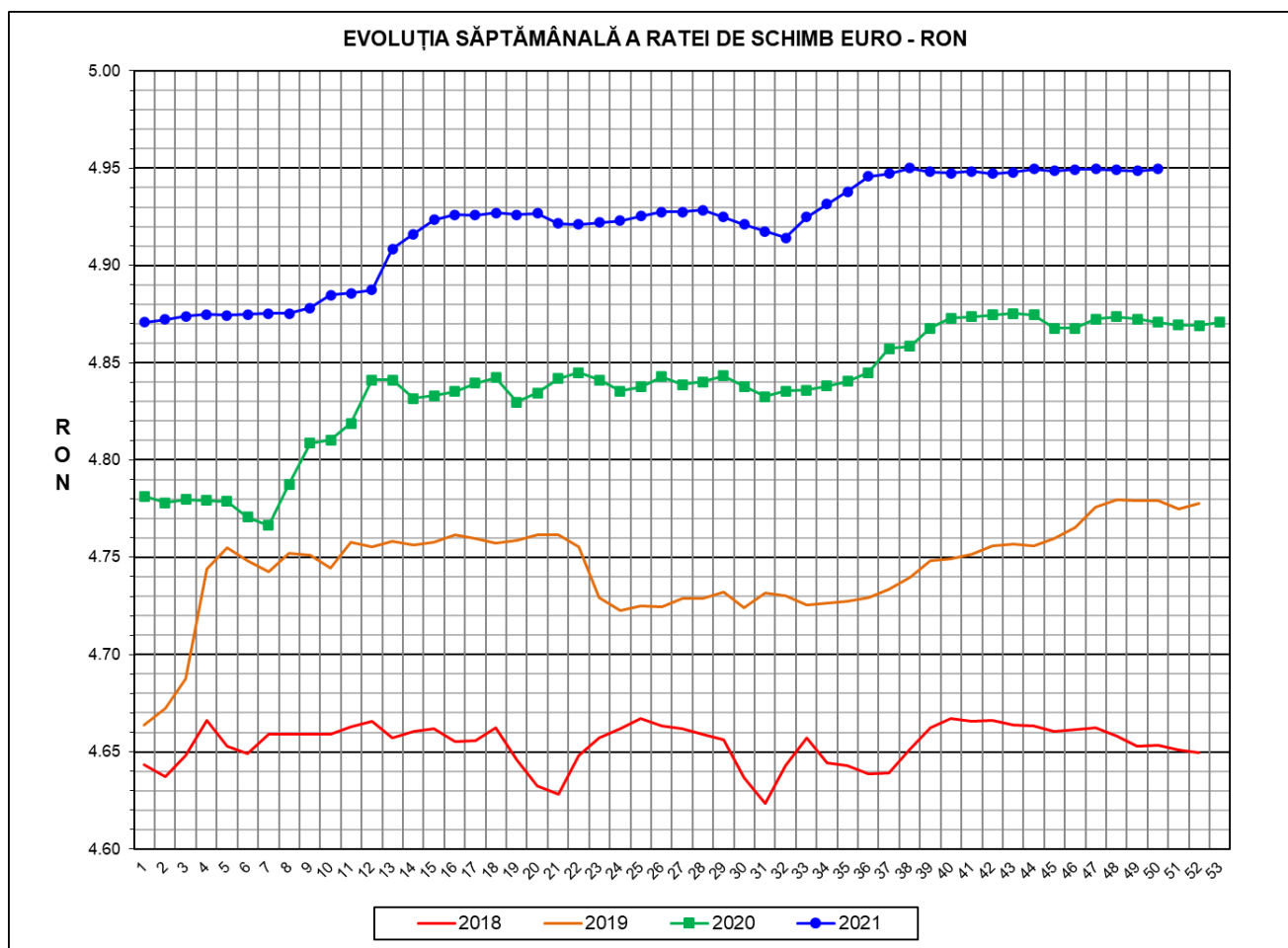




Prețul de piață al porcilor la intrarea în abator

Săptămâna 50 (13 – 19 decembrie 2021)



RATA DE SCHIMB EURO - RON			
SĂPT 50 / 2021	VARIAȚIE		
	1 SĂPT	4 SĂPT	1 AN
1€ = 4.9496 RON	0.02%	0.00%	1.62%

**SITUAȚIA CARCASELOR DE PORCINE CLASIFICATE
ÎN FUNCȚIE DE PROVENIENȚA PORCILOR SACRIFICAȚI
ÎN SĂPTĂMÂNA 13 - 19 DECEMBRIE 2021**

		NUMĂR CARCASE	% DIN TOTAL
PROVENIENȚĂ PORCI SACRIFICAȚI	TRANZACȚII COMERCIALE ÎNTRE ABATOARE ȘI FURNIZORI	67,265	64.36
	FERME PROPRII ALE ABATOARELOR	28,557	27.32
	PRESTĂRI SERVICII	8,699	8.32
TOTAL CARCASE CLASIFICATE CU GREUTATEA CALDĂ 50 - 120 KG		104,521	100.00
DIN CARE DIN COMERȚ INTRACOMUNITAR		3,770	3.61

Situația porcilor proveniți din tranzacții comerciale
între abatoare și furnizori care fac obiectul raportării prețurilor
în săptămâna 13 - 19 decembrie 2021

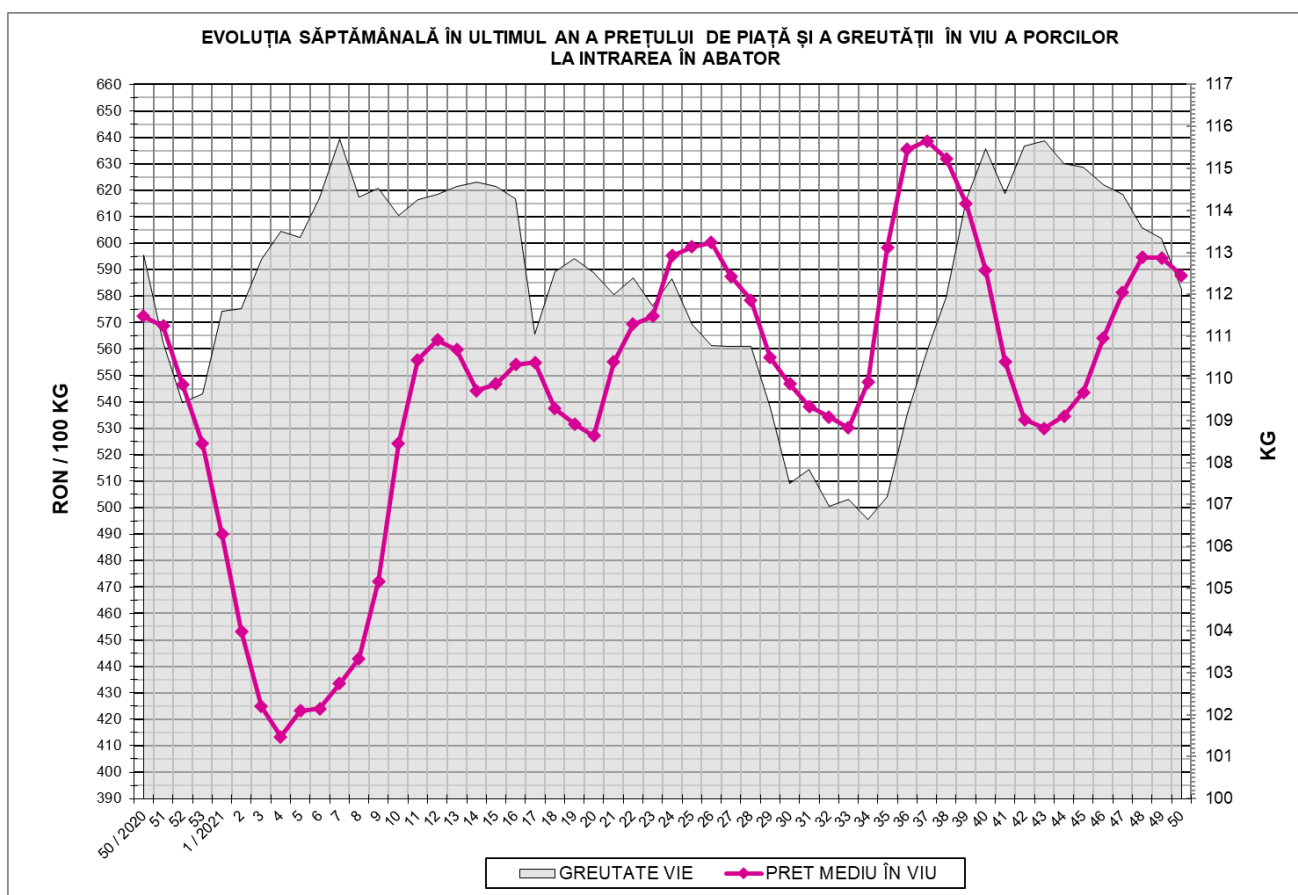
Tip preț la intrarea în abator		Carcase cu greutatea caldă 60 - 120 kg			
		SEUROP		d.c. S+E	
		nr	% din total carcase clasificate	nr	% din total carcase
De bază pentru 56% carne macră	în carcasă	0	0.0%	0	0.0%
	în viu	3,103	3.0%	2,964	2.8%
Forfetar în viu		63,357	60.6%	60,069	57.5%
Total		66,460	63.6%	63,033	60.3%

Carcase incluse în raportul național de prețuri pentru DG AGRI



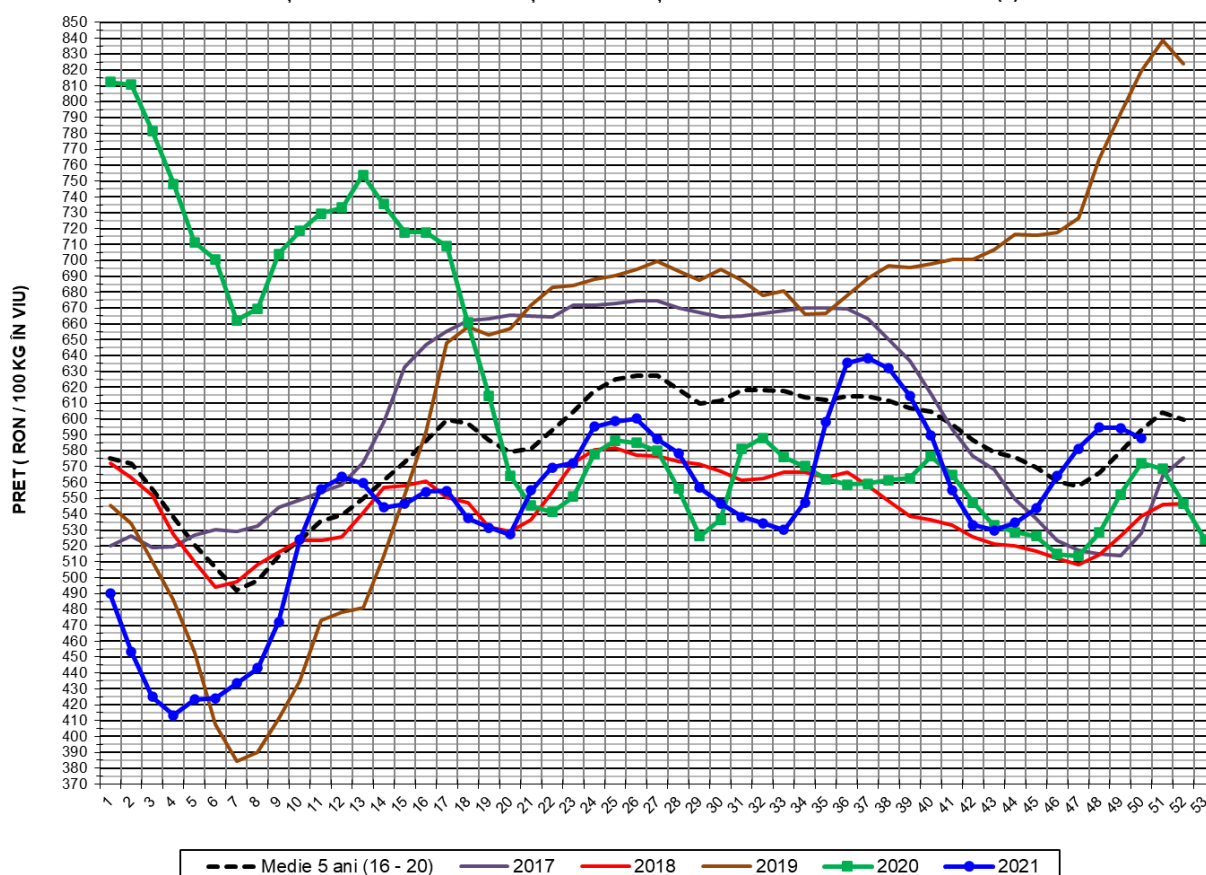
Prețul de piață al porcilor în săptămâna 13 - 19 decembrie 2021

Clasa	% carne macră	Număr porci	% din total porci	Procent mediu carne macră	Greutate medie (kg)		Preț mediu (RON / 100 kg)	
					vie	carcasă caldă – 2%	viu	carcasă caldă – 2%
S	≥ 60	38,366	57.73	62.2	110.9	84.3	590.91	777.43
E	55 - 59.9	24,667	37.12	58.1	113.3	86.1	585.47	770.64
U	50 - 54.9	3,095	4.66	53.2	117.7	90.2	570.93	745.17
ROP	< 50	332	0.50	48.0	122.1	93.9	574.31	746.78
TOTAL		66,460	100.00	60.2	112.1	85.3	587.81	773.13



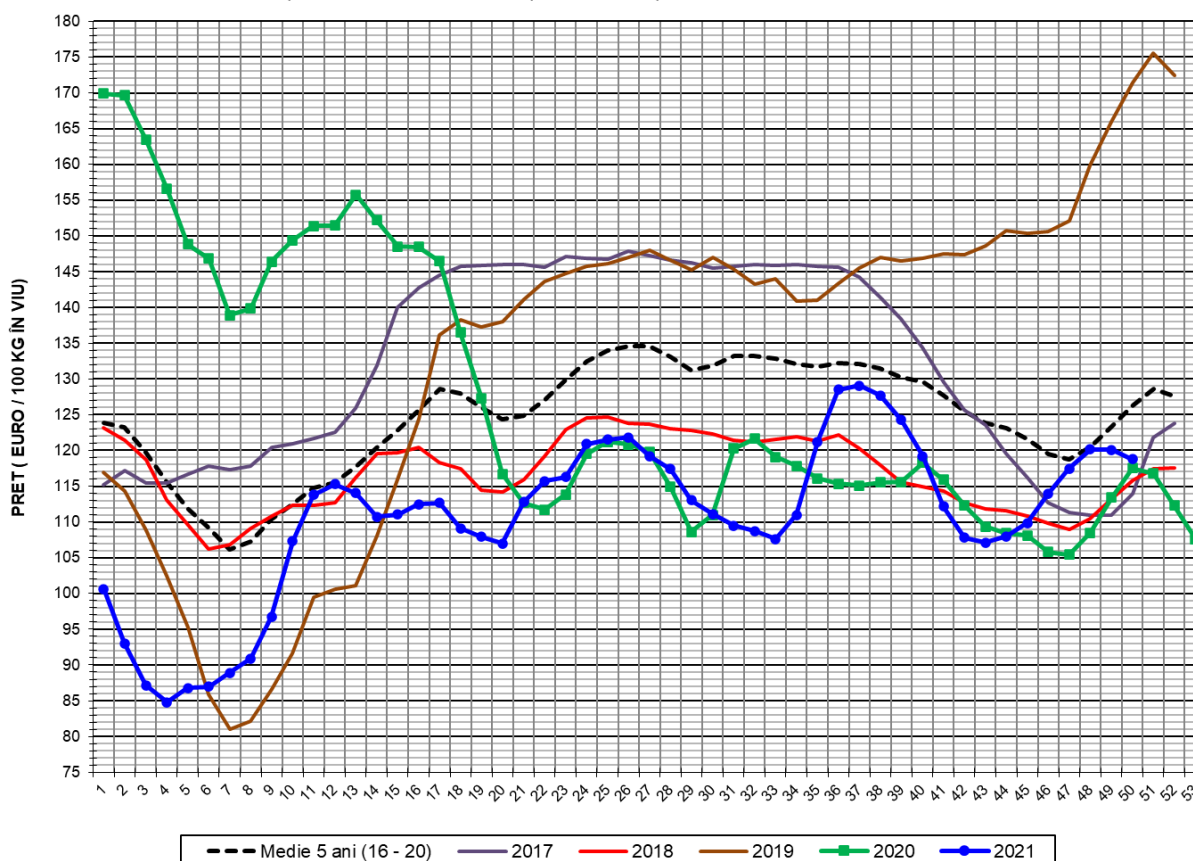


EVOLUȚIA SĂPTĂMÂNALĂ A PREȚULUI DE PIAȚĂ ÎN VIU AL PORCILOR ÎN ROMÂNIA (1)



PREȚ ÎN VIU				
SĂPT 50 / 2021	VARIAȚIE			
	1 SĂPT	4 SĂPT	1 AN	MEDIE 5 ANI (2016 - 2020)
587.81 RON	-1.11%	4.19%	2.69%	-0.94%

EVOLUȚIA SĂPTĂMÂNALĂ A PREȚULUI DE PIAȚĂ ÎN VIU AL PORCILOR ÎN ROMÂNIA (2)



PREȚ ÎN VIU				
SĂPT 50 / 2021	VARIAȚIE			
	1 SĂPT	4 SĂPT	1 AN	MEDIE 5 ANI (2016 - 2020)
118.76 €	-1.13%	4.18%	1.06%	-5.96%



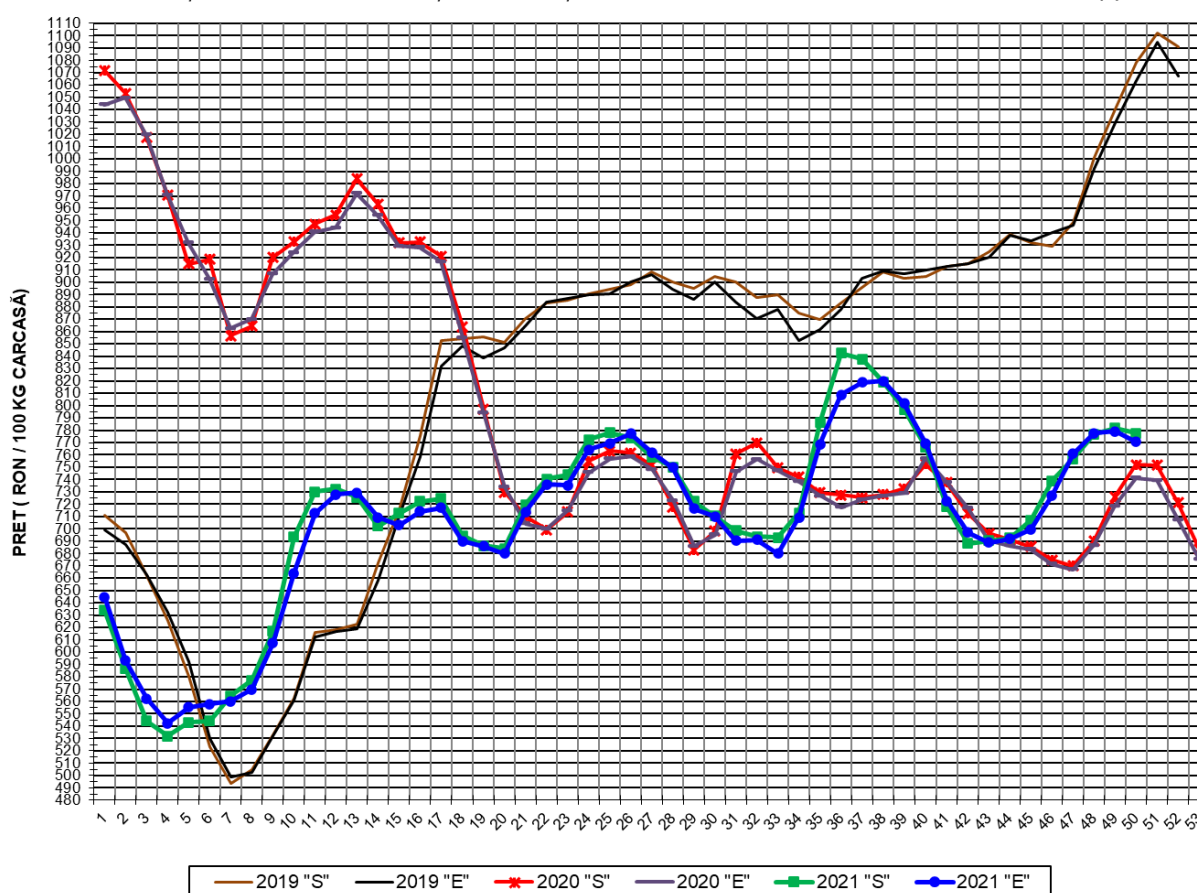
**PREȚUL CARCASELOR DE PORCINE CALITATEA STANDARD - CLASELE "S" & "E"
ÎN SĂPTĂMÂNA 13 - 19 DECEMBRIE 2021**

% CARNE MACRĂ		NUMĂR PORCI	% CUMULATIV DIN TOTAL PORCI	GREUTATE (KG)		PREȚ MEDIU (RON/ 100 KG)	
NIVEL GRILA PREȚURI	MEDIE			VIE	CARCASA CALDĂ - 2%	VIU	CARCASA CALDĂ - 2%
≥64	65.1	6,152	9.26	109.84	84.01	589.83	771.19
63	63.4	5,479	17.50	110.21	84.17	587.95	769.82
62	62.4	7,441	28.70	110.13	84.03	588.81	771.69
61	61.4	9,527	43.03	111.48	84.41	593.02	783.23
60	60.5	9,767	57.73	111.88	84.56	592.75	784.28
59	59.5	8,217	70.09	111.52	84.66	587.60	774.04
58	58.5	6,672	80.13	113.34	85.88	587.43	775.21
57	57.5	4,652	87.13	113.77	86.53	584.33	768.31
56	56.5	3,012	91.66	115.34	87.90	582.51	764.42
55	55.5	2,114	94.84	115.65	88.24	578.11	757.73
54	54.5	1,163	96.59	116.68	89.30	576.11	752.71
53	53.5	807	97.81	117.89	90.45	569.16	741.85
52	52.5	546	98.63	116.43	89.03	568.91	744.01
51	51.5	308	99.09	118.16	90.67	568.06	740.23
≤50	49.2	603	100.00	122.63	94.25	568.71	739.97
MEDIE	60.2	66,460	100.00	112.13	85.25	587.81	773.13

Culorile de fond ale rândurilor din tabelul de mai sus au legătură cu grila de prețuri.

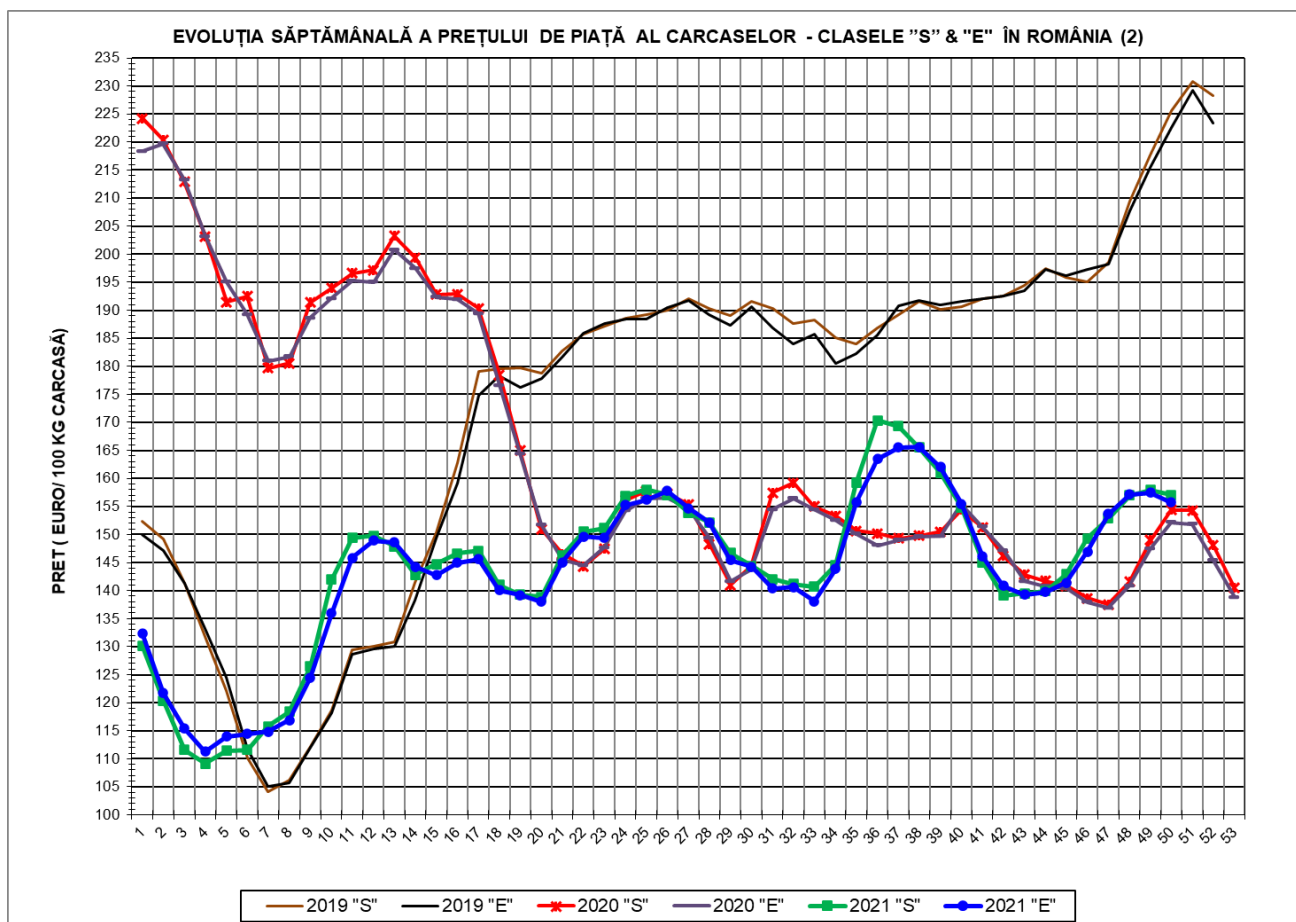


EVOLUȚIA SĂPTĂMÂNALĂ A PREȚULUI DE PIAȚĂ AL CARCASELOR - CLASELE "S" & "E" ÎN ROMÂNIA (1)



**PREȚ NAȚIONAL CARCASE
CALITATEA STANDARD - CLASELE "S" & "E"**

CLASA	PREȚ SĂPT 50 / 2021	VARIAȚIE		
		1 SĂPT	4 SĂPT	1 AN
S	777.43 RON	-0.53%	5.19%	3.38%
E	770.64 RON	-1.10%	5.96%	3.96%



PREȚ NAȚIONAL CARCASE				
CALITATEA STANDARD - CLASELE "S" & "E"				
CLASA	PREȚ SAPT 50 / 2021	VARIAȚIE		
		1 SĂPT	4 SĂPT	1 AN
S	157.07 €	-0.54%	5.19%	1.74%
E	155.70 €	-1.12%	5.96%	2.30%

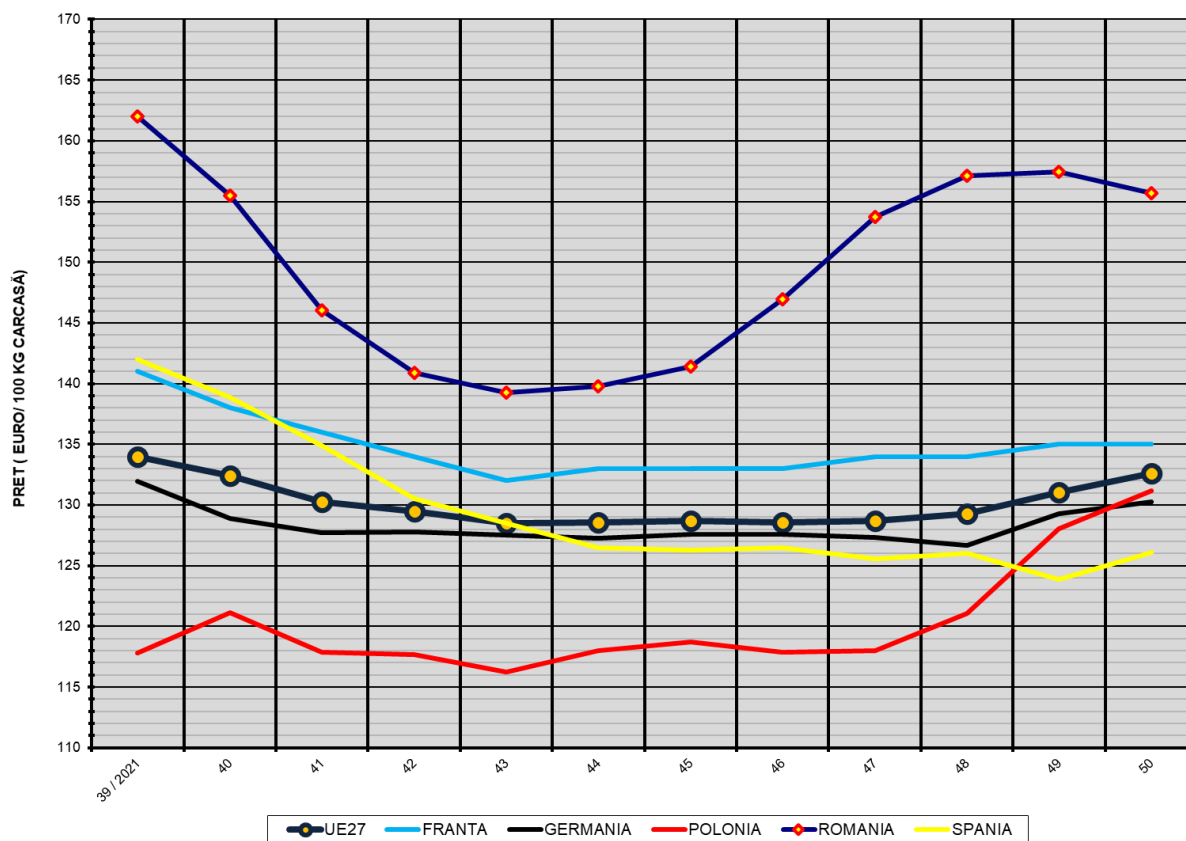


% PREȚ DE PIAȚĂ ÎN ROMÂNIA ȘI ÎN UE27 vs PRAGUL (PREȚUL) DE REFERINȚĂ UE27

SAPTAMANA	PREȚ (EUR)					% PREȚ vs PRAGUL (PREȚUL) DE REFERINȚĂ UE27 (*)				
	ROMÂNIA			UE27		ROMÂNIA			UE27	
	"S"	"E"	"S" + "E"	"S"	"E"	"S"	"E"	"S" + "E"	"S"	"E"
24 / 2021	156.94	155.27	156.31	175.40	163.65	103.98%	102.87%	103.56%	116.21%	108.42%
25	157.99	156.24	157.29	171.92	160.62	104.67%	103.51%	104.21%	113.90%	106.42%
26	157.06	157.75	157.31	169.61	157.36	104.05%	104.51%	104.22%	112.37%	104.25%
27	153.92	154.67	154.17	166.57	156.44	101.97%	102.47%	102.14%	110.35%	103.65%
28	152.21	152.14	152.18	163.10	153.88	100.84%	100.80%	100.82%	108.06%	101.95%
29	146.70	145.46	146.26	160.93	150.94	97.19%	96.37%	96.90%	106.62%	100.00%
30	144.38	144.28	144.35	156.83	149.99	95.65%	95.59%	95.63%	103.90%	99.37%
31	142.08	140.37	141.50	154.28	148.48	94.13%	93.00%	93.75%	102.21%	98.37%
32	141.14	140.62	140.95	153.10	146.73	93.51%	93.16%	93.39%	101.43%	97.21%
33	140.72	138.11	139.79	150.57	144.91	93.23%	91.50%	92.61%	99.76%	96.01%
34	144.60	143.83	144.32	148.15	142.05	95.80%	95.29%	95.61%	98.15%	94.11%
35	159.19	155.70	157.83	147.04	140.43	105.47%	103.15%	104.57%	97.42%	93.04%
36	170.37	163.50	167.50	144.92	138.21	112.87%	108.32%	110.97%	96.01%	91.57%
37	169.35	165.51	167.81	144.58	136.93	112.20%	109.65%	111.18%	95.79%	90.72%
38	165.50	165.62	165.55	142.21	136.08	109.65%	109.73%	109.68%	94.22%	90.16%
39	161.02	162.04	161.41	140.45	133.99	106.68%	107.36%	106.93%	93.05%	88.77%
40	154.83	155.48	155.08	137.63	132.40	102.58%	103.01%	102.74%	91.18%	87.71%
41	145.07	146.05	145.46	135.11	130.28	96.11%	96.76%	96.37%	89.51%	86.31%
42	139.09	140.89	139.77	133.48	129.45	92.15%	93.34%	92.60%	88.44%	85.76%
43	139.54	139.27	139.43	132.55	128.52	92.45%	92.27%	92.38%	87.82%	85.15%
44	139.91	139.79	139.86	132.41	128.53	92.69%	92.61%	92.66%	87.73%	85.15%
45	142.90	141.39	142.27	132.00	128.68	94.68%	93.68%	94.26%	87.45%	85.25%
46	149.32	146.94	148.30	132.43	128.57	98.93%	97.35%	98.25%	87.74%	85.18%
47	152.91	153.70	153.24	132.25	128.69	101.30%	101.83%	101.52%	87.62%	85.26%
48	156.96	157.14	157.03	132.50	129.26	103.99%	104.11%	104.04%	87.79%	85.64%
49	157.93	157.46	157.74	133.16	131.04	104.63%	104.32%	104.51%	88.22%	86.81%
50	157.07	155.70	156.53	134.22	132.58	104.06%	103.15%	103.70%	88.92%	87.84%

(*) 150.939 EUR conform Art. 7 [1] al Reg. [UE] nr. 1308/2013

EVOLUȚIA SĂPTĂMÂNALĂ A PREȚULUI CLASA "E" ÎN UE27 ȘI ÎN CÂTEVA STATE MEMBRE



COMPARAȚII DE PREȚURI

SĂPT 50 / 2021 =	UE27	FR	DE	PL	RO	ES	RO vs UE27	RO vs FR	RO vs DE	RO vs PL	RO vs ES
	132.58 €	135.00 €	130.28 €	131.15 €	155.70 €	126.07 €	23.12 € 17.4%	20.70 € 15.3%	25.42 € 19.5%	24.54 € 18.7%	29.63 € 23.5%



PREȚUL CARCASELOR DIN CLASA "E" ÎN STATELE MEMBRE (FĂRĂ GRECIA, ITALIA, MALTA)
VERSUS PREȚUL UE27 ÎN SAPTĂMÂNA 13 - 19 DECEMBRIE 2021

