



Prețul de piață al bovinelor la intrarea în abator Săptămâna 45 (8 – 14 noiembrie 2021)

SITUAȚIA CARCASELOR DE BOVINE CLASIFICATE ÎN FUNCȚIE DE PROVENIENȚA BOVINELOR SACRIFICATE
ÎN SĂPTĂMÂNA 8 - 14 NOIEMBRIE 2021

PROVENIENȚĂ BOVINE SACRIFICATE	CARCASE CLASIFICATE:						PREȚ FEZABIL CATEGORIILE:						
	BOVINE CU VÂRSTA:				TOTAL		A, B, C, D, E, Z				V		
	DE 8 LUNI SAU MAI MULT (A, B, C, D, E, Z)		MAI MICĂ DE 8 LUNI (V)				TOATE CLASELE		CLASELE CONFORM ART 7, REG (UE)		TOATE CLASELE		
	NUMĂR	%	NUMĂR	%	NUMĂR	%	NUMĂR	%	NUMĂR	%	NUMĂR	%	
CUMPĂRATE	2,142	45.2	52	1.1	2,194	46.3	2,008	42.3	679	14.3	35	0.7	
FERME PROPRII ALE ABATOARELOR	306	6.5	12	0.3	318	6.7	298	6.3	84	1.8	11	0.2	
PRESTĂR SERVICII	PRODUCĂTORI	1,600	33.7	122	2.6	1,722	36.3	1,552	32.7	254	5.4	117	2.5
	COMERCIANȚI	468	9.9	40	0.8	508	10.7	465	9.8	75	1.6	40	0.8
TOTAL	4,516	95.2	226	4.8	4,742	100.0	4,323	91.2	1,092	23.0	203	4.3	

2,306 Carcase incluse în rapoartele naționale de prețuri de piață pentru carcasele de bovine cu vârsta de 8 luni sau mai mult
48.6% din total carcase clasificate

763 Carcase incluse în raportul național de prețuri de piață pentru Comisia Europeană
16.1% din total carcase clasificate

46 Carcase incluse în rapoartele naționale de prețuri de piață pentru carcasele de bovine cu vârsta mai mică de 8 luni (viței)
0.9% din total carcase clasificate

Factor general de ajustare pentru cheltuielile de transport a prețurilor raportate: 0.10 RON/kg carcasă caldă-2%

Prețul în viu al bovinelor din toate clasele de conformație și acoperire cu grăsime
la intrarea în abator în săptămâna 8 - 14 noiembrie 2021

Categoría	Număr	Greutate în viu (kg)	Preț în viu (RON / 100 kg)	Modificare preț	
				1 săpt	1 an
"A" - TĂURAȘI	420	486.6	792.0	0.04%	7.54%
"B" - TAURI	147	562.1	751.6	-0.16%	11.57%
"C" - BOI	33	606.4	781.6	6.10%	29.19%
"D" - VACI	1,359	504.0	609.2	-0.13%	13.90%
"E" - VIȚELE	256	459.6	689.1	-1.83%	10.05%
"Z" - TINERET BOVIN	91	350.6	727.5	-1.47%	7.62%
A + B + C + D + E + Z	2,306	495.0	666.8	-0.97%	9.14%
"V" - VIȚEI	46	256.1	721.6	-3.54%	10.44%



Raport național prețuri de piață carcase de bovine cu vârsta de 8 luni sau mai mult, la intrarea în abator conform grilei UE

Săptămâna: 45

din: 08/11/21

până în 14/11/21

"A"- CARCASE DE MASCULI NECASTRAȚI CU VÂRSTA CUPRINSĂ ÎNTRE 12 LUNI ȘI MAI PUȚIN DE 24 DE LUNI (TĂURAȘI)								
CONFORMAȚIE	PREȚ MEDIU (RON / 100 kg)					NUMĂR CARCASE	TOTAL	
	GRĂSIMI						GREUTATE MEDIE	PREȚ MEDIU (RON / 100 kg)
	1	2	3	4	5			
E	0.0	0.0	0.0	0.0	0.0	0	0.0	0.0
U	0.0	0.0	1659.0	0.0	0.0	2	559.0	1659.0
R	1500.1	1612.8	1859.1	1569.0	0.0	60	315.1	1595.8
O	1498.2	1595.2	1709.7	0.0	0.0	237	259.5	1525.9
P	1467.8	1514.4	0.0	0.0	0.0	121	201.8	1472.9
TOTAL	1489.8	1590.7	1779.4	1569.0	0.0	420	252.3	1527.6

"B"- CARCASE DE MASCULI NECASTRAȚI CU VÂRSTA DE 24 DE LUNI ȘI MAI MULT (TAURI)								
CONFORMAȚIE	PREȚ MEDIU (RON / 100 kg)					NUMĂR CARCASE	TOTAL	
	GRĂSIMI						GREUTATE MEDIE	PREȚ MEDIU (RON / 100 kg)
	1	2	3	4	5			
E	0.0	0.0	0.0	0.0	0.0	0	0.0	0.0
U	0.0	1824.9	0.0	0.0	0.0	3	376.0	1824.9
R	1425.3	1451.9	1509.0	0.0	0.0	26	391.0	1435.6
O	1472.7	1440.5	1431.0	0.0	0.0	91	280.1	1459.6
P	1439.7	1348.0	0.0	0.0	0.0	27	215.2	1420.6
TOTAL	1454.2	1464.5	1479.8	0.0	0.0	147	289.7	1458.2

"C"- CARCASE DE MASCULI CASTRAȚI CU VÂRSTA DE 12 LUNI ȘI MAI MULT (BOI)								
CONFORMAȚIE	PREȚ MEDIU (RON / 100 kg)					NUMĂR CARCASE	TOTAL	
	GRĂSIMI						GREUTATE MEDIE	PREȚ MEDIU (RON / 100 kg)
	1	2	3	4	5			
E	0.0	0.0	0.0	0.0	0.0	0	0.0	0.0
U	0.0	1541.0	0.0	0.0	0.0	1	294.0	1541.0
R	1437.3	1540.1	0.0	0.0	0.0	5	459.6	1498.8
O	1435.0	1392.6	1568.2	0.0	0.0	14	333.0	1463.2
P	1639.5	1458.6	0.0	0.0	0.0	13	235.5	1607.7
TOTAL	1542.0	1464.2	1568.2	0.0	0.0	33	312.6	1516.2

"D"- CARCASE DE FEMELE CARE AU FĂȚAT (VACI)								
CONFORMAȚIE	PREȚ MEDIU (RON / 100 kg)					NUMĂR CARCASE	TOTAL	
	GRĂSIMI						GREUTATE MEDIE	PREȚ MEDIU (RON / 100 kg)
	1	2	3	4	5			
E	0.0	0.0	0.0	0.0	0.0	0	0.0	0.0
U	1405.0	1459.0	1458.0	1510.7	0.0	6	428.6	1474.5
R	1427.9	1246.5	1286.5	1304.3	0.0	52	340.5	1279.4
O	1342.2	1293.4	1282.0	1267.6	1410.0	716	254.7	1311.5
P	1215.9	1239.1	1226.4	0.0	0.0	585	212.1	1223.0
TOTAL	1279.2	1273.1	1273.4	1310.1	1410.0	1359	240.4	1277.4

"E"- CARCASE ALE ALTOR BOVINE FEMELE CU VÂRSTA DE 12 LUNI ȘI MAI MULT (VITELE)								
CONFORMAȚIE	PREȚ MEDIU (RON / 100 kg)					NUMĂR CARCASE	TOTAL	
	GRĂSIMI						GREUTATE MEDIE	PREȚ MEDIU (RON / 100 kg)
	1	2	3	4	5			
E	0.0	0.0	0.0	0.0	0.0	0	0.0	0.0
U	1460.0	0.0	0.0	0.0	0.0	1	247.0	1460.0
R	1421.4	1435.6	1552.9	1573.4	0.0	11	304.0	1529.4
O	1428.9	1425.0	1441.6	1407.5	0.0	136	242.3	1427.2
P	1291.2	1331.2	1342.3	1334.0	0.0	108	201.9	1310.6
TOTAL	1362.5	1394.4	1420.3	1473.4	0.0	256	227.9	1389.6

"Z"- CARCASE DE BOVINE CU VÂRSTA CUPRINSĂ ÎNTRE 8 LUNI ȘI MAI PUȚIN DE 12 LUNI (TINERET BOVIN)								
CONFORMAȚIE	PREȚ MEDIU (RON / 100 kg)					NUMĂR CARCASE	TOTAL	
	GRĂSIMI						GREUTATE MEDIE	PREȚ MEDIU (RON / 100 kg)
	1	2	3	4	5			
E	0.0	0.0	0.0	0.0	0.0	0	0.0	0.0
U	0.0	0.0	0.0	0.0	0.0	0	0.0	0.0
R	0.0	0.0	0.0	0.0	0.0	0	0.0	0.0
O	1525.6	1483.8	1499.0	0.0	0.0	35	200.6	1514.0
P	1385.0	1540.4	0.0	0.0	0.0	56	160.3	1402.0
TOTAL	1439.0	1503.7	1499.0	0.0	0.0	91	175.8	1451.1

TOATE CATEGORIILE								
CONFORMAȚIE	PREȚ MEDIU (RON / 100 kg)					NUMĂR CARCASE	TOTAL	
	GRĂSIMI						GREUTATE MEDIE	PREȚ MEDIU (RON / 100 kg)
	1	2	3	4	5			
E	0.0	0.0	0.0	0.0	0.0	0	0.0	0.0
U	1424.1	1696.0	1604.2	1510.7	0.0	13	412.2	1589.7
R	1462.4	1425.1	1493.1	1409.7	0.0	154	340.4	1449.3
O	1413.3	1371.8	1323.4	1306.5	1410.0	1229	255.5	1384.5
P	1291.6	1281.7	1247.0	1334.0	0.0	910	206.8	1286.5
TOTAL	1365.0	1356.6	1341.1	1363.6	1410.0	2306	242.8	1359.6

Prețuri incluse în raportul național de prețuri pentru Comisia Europeană



Raport național parțial prețuri de piață carcase de bovine cu vârsta de 8 luni sau mai mult, la intrarea în abator conform grilei UE (*)

Săptămâna: 45

din: 08/11/21

până în 14/11/21

"A"- CARCASE DE MASCULI NECASTRAȚI CU VÂRSTA CUPRINSĂ ÎNTRE 12 LUNI ȘI MAI PUȚIN DE 24 DE LUNI (TĂURAȘI)								
CONFORMAȚIE	PREȚ MEDIU (RON / 100 kg)					NUMĂR CARCASE	TOTAL	
	GRĂSIMI						GREUTATE MEDIE	PREȚ MEDIU (RON / 100 kg)
	1	2	3	4	5			
E	0.0	0.0	0.0	0.0	0.0	0	0.0	0.0
U	0.0	0.0	0.0	0.0	0.0	0	0.0	0.0
R	1550.6	1551.4	1886.6	1569.0	0.0	50	301.0	1609.5
O	1522.6	1597.7	1738.5	0.0	0.0	171	251.5	1545.4
P	1452.5	1523.6	0.0	0.0	0.0	88	191.4	1457.5
TOTAL	1506.9	1579.1	1841.2	1569.0	0.0	309	242.4	1538.5

"B"- CARCASE DE MASCULI NECASTRAȚI CU VÂRSTA DE 24 DE LUNI ȘI MAI MULT (TAURI)								
CONFORMAȚIE	PREȚ MEDIU (RON / 100 kg)					NUMĂR CARCASE	TOTAL	
	GRĂSIMI						GREUTATE MEDIE	PREȚ MEDIU (RON / 100 kg)
	1	2	3	4	5			
E	0.0	0.0	0.0	0.0	0.0	0	0.0	0.0
U	0.0	1840.0	0.0	0.0	0.0	1	388.1	1840.0
R	1486.0	1458.0	1509.0	0.0	0.0	19	373.9	1486.1
O	1489.6	1432.3	1431.0	0.0	0.0	73	272.4	1467.4
P	1463.7	1406.1	0.0	0.0	0.0	21	206.4	1457.5
TOTAL	1484.1	1450.5	1479.8	0.0	0.0	114	278.2	1474.8

"C"- CARCASE DE MASCULI CASTRAȚI CU VÂRSTA DE 12 LUNI ȘI MAI MULT (BOI)								
CONFORMAȚIE	PREȚ MEDIU (RON / 100 kg)					NUMĂR CARCASE	TOTAL	
	GRĂSIMI						GREUTATE MEDIE	PREȚ MEDIU (RON / 100 kg)
	1	2	3	4	5			
E	0.0	0.0	0.0	0.0	0.0	0	0.0	0.0
U	0.0	1541.0	0.0	0.0	0.0	1	294.0	1541.0
R	1437.3	1540.1	0.0	0.0	0.0	5	459.6	1498.8
O	1435.0	1392.6	1568.2	0.0	0.0	14	333.0	1463.2
P	1639.5	1458.6	0.0	0.0	0.0	13	235.5	1607.7
TOTAL	1542.0	1464.2	1568.2	0.0	0.0	33	312.6	1516.2

"D"- CARCASE DE FEMELE CARE AU FĂȚAT (VACI)								
CONFORMAȚIE	PREȚ MEDIU (RON / 100 kg)					NUMĂR CARCASE	TOTAL	
	GRĂSIMI						GREUTATE MEDIE	PREȚ MEDIU (RON / 100 kg)
	1	2	3	4	5			
E	0.0	0.0	0.0	0.0	0.0	0	0.0	0.0
U	1405.0	1459.0	1458.0	1510.7	0.0	6	428.6	1474.5
R	1427.9	1246.5	1286.5	1278.5	0.0	50	337.7	1274.2
O	1342.4	1292.5	1274.7	1267.6	1410.0	700	253.7	1310.2
P	1215.5	1237.4	1226.8	0.0	0.0	522	207.9	1222.6
TOTAL	1283.8	1272.8	1268.4	1303.6	1410.0	1278	239.1	1278.5

"E"- CARCASE ALE ALTOR BOVINE FEMELE CU VÂRSTA DE 12 LUNI ȘI MAI MULT (VITELE)								
CONFORMAȚIE	PREȚ MEDIU (RON / 100 kg)					NUMĂR CARCASE	TOTAL	
	GRĂSIMI						GREUTATE MEDIE	PREȚ MEDIU (RON / 100 kg)
	1	2	3	4	5			
E	0.0	0.0	0.0	0.0	0.0	0	0.0	0.0
U	1460.0	0.0	0.0	0.0	0.0	1	247.0	1460.0
R	1421.4	1435.6	1552.9	1494.0	0.0	7	272.3	1481.4
O	1428.8	1423.8	1370.7	0.0	0.0	113	234.1	1423.5
P	1287.8	1314.2	1409.0	0.0	0.0	81	188.6	1296.7
TOTAL	1362.9	1399.4	1427.6	1494.0	0.0	202	217.2	1382.1

"Z"- CARCASE DE BOVINE CU VÂRSTA CUPRINSĂ ÎNTRE 8 LUNI ȘI MAI PUȚIN DE 12 LUNI (TINERET BOVIN)								
CONFORMAȚIE	PREȚ MEDIU (RON / 100 kg)					NUMĂR CARCASE	TOTAL	
	GRĂSIMI						GREUTATE MEDIE	PREȚ MEDIU (RON / 100 kg)
	1	2	3	4	5			
E	0.0	0.0	0.0	0.0	0.0	0	0.0	0.0
U	0.0	0.0	0.0	0.0	0.0	0	0.0	0.0
R	0.0	0.0	0.0	0.0	0.0	0	0.0	0.0
O	1526.7	1483.5	0.0	0.0	0.0	30	201.3	1517.7
P	1359.9	1632.5	0.0	0.0	0.0	42	156.7	1377.7
TOTAL	1432.9	1521.5	0.0	0.0	0.0	72	175.3	1444.7

TOATE CATEGORIILE								
CONFORMAȚIE	PREȚ MEDIU (RON / 100 kg)					NUMĂR CARCASE	TOTAL	
	GRĂSIMI						GREUTATE MEDIE	PREȚ MEDIU (RON / 100 kg)
	1	2	3	4	5			
E	0.0	0.0	0.0	0.0	0.0	0	0.0	0.0
U	1424.1	1614.8	1458.0	1510.7	0.0	9	389.0	1519.6
R	1510.0	1375.8	1486.7	1336.6	0.0	131	330.1	1446.8
O	1411.4	1357.4	1305.6	1267.6	1410.0	1101	252.1	1375.8
P	1284.3	1264.9	1231.2	0.0	0.0	767	201.6	1276.3
TOTAL	1365.6	1337.8	1323.6	1320.8	1410.0	2008	238.5	1351.1

(*) Pentru calcularea prețurilor medii au fost luate în considerare doar bovinele cumparate de către abatoare



**Raport prețuri de piață din România versus prețuri de piață comunitare
conform Art.7 Regulamentul de punere în aplicare (UE) 2017/1184 al Comisiei din 20 aprilie 2017**

Săptămâna: 45

din: 08/11/21

până în: 14/11/21

CATEGORIA	CLASA	PREȚ MEDIU			PREȚ RO /PREȚ COMUNITAR (%)
		ROMANIA		UE	
		RON / 100 kg	€ / 100 kg	€ / 100 kg	
Z	U2	0.00	0.00	445.07	
Z	U3	0.00	0.00	427.13	
Z	R2	0.00	0.00	423.41	
Z	R3	0.00	0.00	419.35	
Z	O2	1483.77	299.83	362.73	-17.34
Z	O3	1499.00	302.91	373.75	-18.95
Z		1485.65	300.21	398.27	-24.62
A	U2	0.00	0.00	450.20	
A	U3	1659.00	335.24	441.02	-23.99
A	R2	1612.78	325.90	431.31	-24.44
A	R3	1859.06	375.67	429.76	-12.59
A	O2	1595.20	322.35	396.31	-18.66
A	O3	1709.66	345.48	401.03	-13.85
A		1631.57	329.70	428.72	-23.10
B	R3	1509.00	304.93	404.59	-24.63
C	U2	1541.00	311.39	446.25	-30.22
C	U3	0.00	0.00	411.84	
C	U4	0.00	0.00	426.42	
C	R3	0.00	0.00	416.11	
C	R4	0.00	0.00	413.93	
C	O3	1568.21	316.89	393.50	-19.47
C	O4	0.00	0.00	397.51	
C		1568.10	316.87	408.40	-22.41
D	R3	1286.50	259.97	398.63	-34.78
D	R4	1304.31	263.57	366.91	-28.16
D	O2	1293.40	261.36	321.73	-18.76
D	O3	1281.95	259.05	347.94	-25.55
D	O4	1267.62	256.15	352.74	-27.38
D	P2	1239.07	250.38	289.97	-13.65
D	P3	1226.39	247.82	326.74	-24.15
D		1271.02	256.84	337.67	-23.94
E	U2	0.00	0.00	463.35	
E	U3	0.00	0.00	452.87	
E	U4	0.00	0.00	428.19	
E	R2	1435.63	290.10	425.38	-31.80
E	R3	1552.85	313.79	426.96	-26.51
E	R4	1573.36	317.93	419.90	-24.28
E	O2	1424.96	287.95	356.38	-19.20
E	O3	1441.58	291.30	386.48	-24.63
E	O4	1407.49	284.42	397.45	-28.44
E		1447.78	292.56	422.43	-30.74
TOATE CATEGORIILE		1387.63	280.40	394.31	-28.89

CATEGORII ȘI CLASE DE REFERINȚĂ ÎN UE27: Z3, AR3, CR3, DO3 ȘI ER3

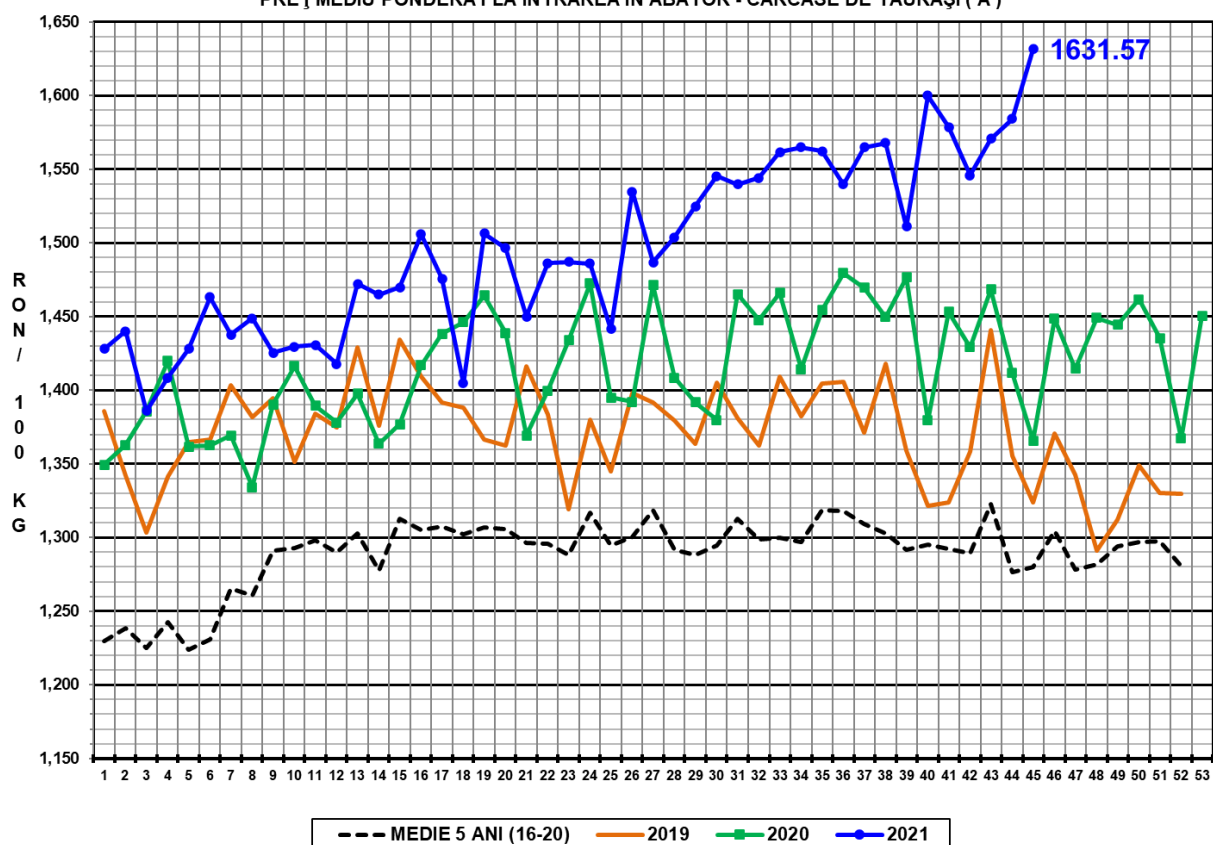


**CARCASE DE CARCASE DE BOVINE CU VÂRSTA DE 8 LUNI SAU MAI MULT LA INTRAREA ÎN ABATOR
CONFORM ART.7 REGULAMENTUL DE PUNERE ÎN APLICARE (UE) 2017/1184 AL COMISIEI DIN 20 APRILIE 2017**

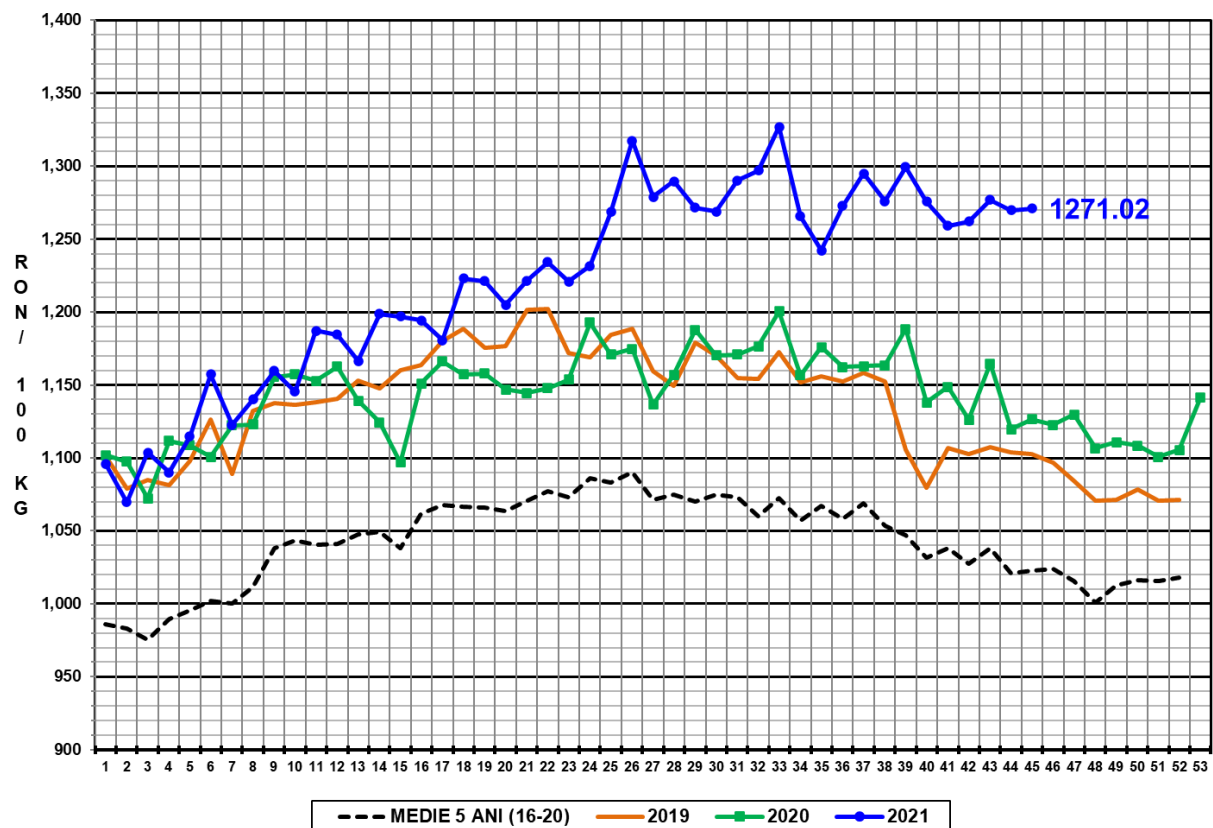
Cotații naționale (RON / 100 kg)	SĂPT 45 / 2021	VARIAȚIE		
		1 SĂPT	1 AN	Medie 5 ani (16 - 20)
Tăurași "A"	1,631.57	2.99%	19.45%	27.49%
Vaci "D"	1,271.02	0.08%	12.84%	24.31%
Vițele "E"	1,447.78	-0.88%	8.31%	22.97%

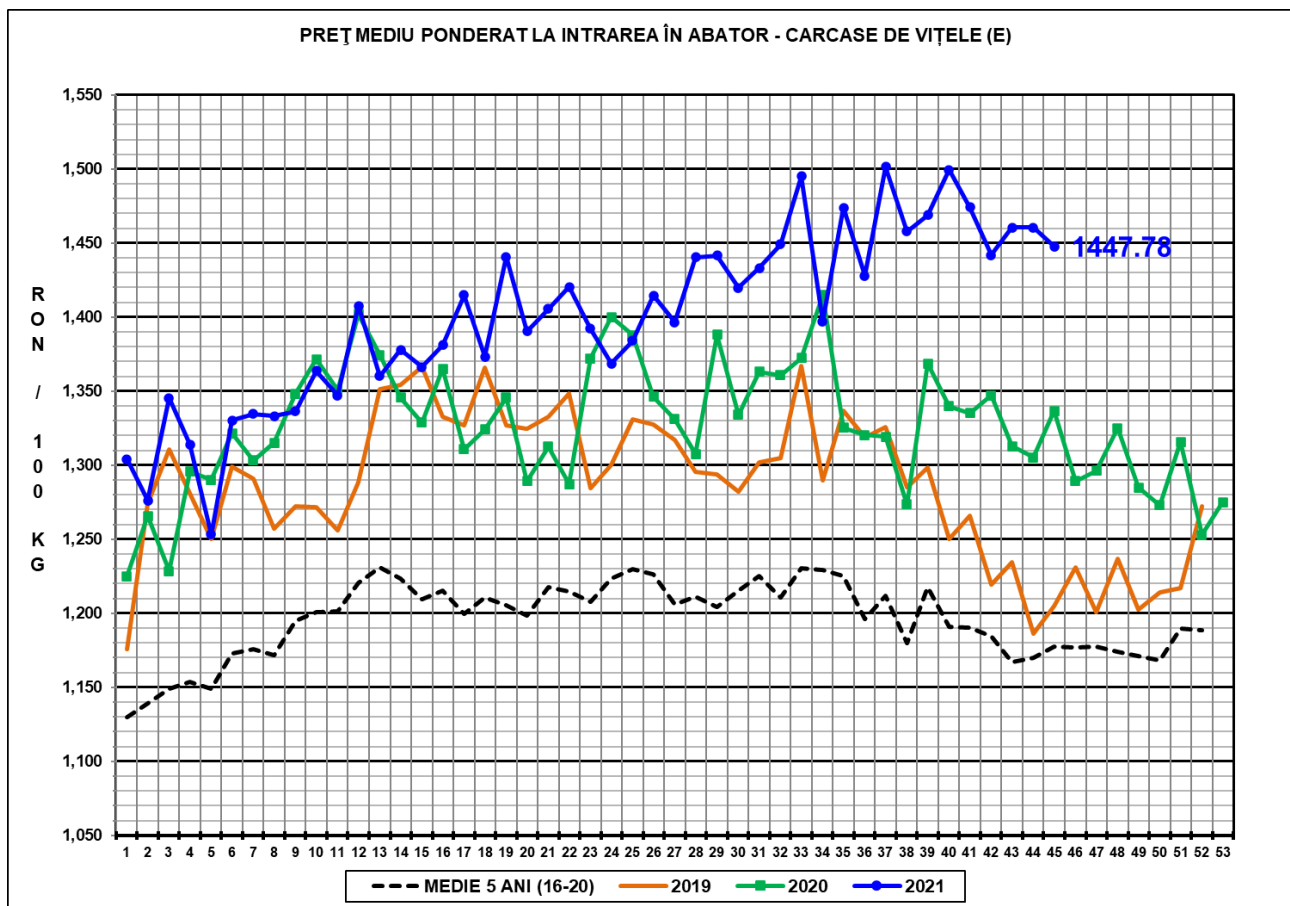
Prețuri medii europene (€ / 100 kg)	SĂPT 45 / 2021			VARIAȚIE					
				1 SĂPT			1 AN		
	A	D	E	A	D	E	A	D	E
UE27	428.72	337.67	422.43	0.79%	0.42%	0.11%	21.64%	26.94%	18.07%
Franța	428.04	369.44	444.79	0.89%	0.47%	0.09%	17.00%	13.70%	6.44%
Germania	456.15	358.47	421.51	0.93%	0.29%	0.21%	27.20%	54.24%	41.29%
Italia	452.06	289.48	469.71	1.93%	-0.01%	-1.71%	12.37%	30.99%	6.97%
Țările de Jos	417.13	370.90	349.63	8.85%	1.01%	3.65%	33.61%	57.82%	51.08%
Polonia	427.93	337.71	410.11	-0.47%	1.55%	3.19%	45.31%	44.28%	44.08%
România	329.70	256.84	292.56	3.01%	0.10%	-0.87%	17.49%	10.99%	6.53%
Ungaria	202.86	184.19	199.84	15.91%	-3.26%	3.08%	-0.59%	7.09%	9.64%

PREȚ MEDIU PONDERAT LA INTRAREA ÎN ABATOR - CARCASE DE TĂURAȘI (A)



PREȚ MEDIU PONDERAT LA INTRAREA ÎN ABATOR - CARCASE DE VACI (D)





N.B. Prețurile medii ponderate săptămânale au fost calculate după cum urmează:

1. În toate cazurile de la paginile 1 - 3 și în cazul „per combinație categorie, clasă de conformație și grad de acoperire cu grăsime” de la pagina 4, au fost aplicate ponderi „real time”, care constau în greutatea individuală în viu, sau în carcasă ale bovinelor. Prețul mediu ponderat săptămânal (în viu sau în carcasă) este egal cu suma produselor dintre prețul individual (în viu sau în carcasă) și greutatea individuală (în viu sau în carcasă) împărțită la suma ponderilor (greutățile în viu sau în carcasă).

2. În cazul „per categorie” de la paginile 4 - 7, au fost aplicate ponderi bazate pe „cifrele istorice” comunicate de statele membre privind distribuția în clasele SEUROP.