



Prețul de piață al bovinelor la intrarea în abator Săptămâna 44 (1 – 7 noiembrie 2021)

SITUAȚIA CARCASELOR DE BOVINE CLASIFICATE ÎN FUNCȚIE DE PROVENIENȚA BOVINELOR SACRIFICATE
ÎN SĂPTĂMÂNA 1 - 7 NOIEMBRIE 2021

PROVENIENȚĂ BOVINE SACRIFICATE	CARCASE CLASIFICATE:						PREȚ FEZABIL CATEGORIILE:						
	BOVINE CU VÂRSTA:				TOTAL		A, B, C, D, E, Z				V		
	DE 8 LUNI SAU MAI MULT (A, B, C, D, E, Z)		MAI MICĂ DE 8 LUNI (V)				TOATE CLASELE		CLASELE CONFORM ART 7, REG (UE)		TOATE CLASELE		
	NUMĂR	%	NUMĂR	%	NUMĂR	%	NUMĂR	%	NUMĂR	%	NUMĂR	%	
CUMPARATE	1,898	44.6	75	1.8	1,973	46.4	1,801	42.4	569	13.4	65	1.5	
FERME PROPRII ALE ABATOARELOR	319	7.5	11	0.3	330	7.8	316	7.4	88	2.1	11	0.3	
PRESTĂRI SERVICII	PRODUCĂTORI	1,464	34.4	105	2.5	1,569	36.9	1,434	33.7	222	5.2	99	2.3
	COMERCIANȚI	354	8.3	25	0.6	379	8.9	354	8.3	43	1.0	24	0.6
TOTAL	4,035	94.9	216	5.1	4,251	100.0	3,905	91.9	922	21.7	199	4.7	

2,117 Carcase incluse în rapoartele naționale de prețuri de piață pentru carcasele de bovine cu vârsta de 8 luni sau mai mult
49.8% din total carcase clasificate

657 Carcase incluse în raportul național de prețuri de piață pentru Comisia Europeană
15.5% din total carcase clasificate

76 Carcase incluse în rapoartele naționale de prețuri de piață pentru carcasele de bovine cu vârsta mai mică de 8 luni (viței)
1.8% din total carcase clasificate

Factor general de ajustare pentru cheltuielile de transport a prețurilor raportate: 0.10 RON/kg carcasă caldă-2%

Prețul în viu al bovinelor din toate clasele de conformație și acoperire cu grăsime
la intrarea în abator în săptămâna 1 - 7 noiembrie 2021

Categoria	Număr	Greutate în viu (kg)	Preț în viu (RON / 100 kg)	Modificare preț	
				1 săpt	1 an
"A" - TĂURAȘI	404	486.1	791.6	0.67%	8.88%
"B" - TAURI	143	613.1	752.8	0.87%	14.35%
"C" - BOI	26	708.1	736.7	4.27%	9.80%
"D" - VACI	1,189	493.3	610.0	0.39%	15.25%
"E" - VIȚELE	209	432.5	701.9	2.08%	13.71%
"Z" - TINERET BOVIN	146	336.7	738.4	0.51%	7.04%
A + B + C + D + E + Z	2,117	485.9	673.3	1.04%	11.75%
"V" - VIȚEI	76	232.6	748.1	1.87%	14.07%



Raport național prețuri de piață carcase de bovine cu vârsta de 8 luni sau mai mult, la intrarea în abator conform grilei UE

Săptămâna: 44

din: 01/11/21

până în 07/11/21

"A"- CARCASE DE MASCULI NECASTRAȚI CU VÂRSTA CUPRINSĂ ÎNȚRE 12 LUNI ȘI MAI PUȚIN DE 24 DE LUNI (TĂURAȘI)								
CONFORMAȚIE	PREȚ MEDIU (RON / 100 kg)					NUMĂR CARCASE	TOTAL	
	GRĂSIME						GREUTATE MEDIE	PREȚ MEDIU (RON / 100 kg)
	1	2	3	4	5			
E	0.0	0.0	0.0	0.0	0.0	0	0.0	0.0
U	0.0	0.0	0.0	0.0	0.0	0	0.0	0.0
R	1542.5	1593.6	1734.7	1624.9	0.0	75	321.8	1657.0
O	1465.3	1542.4	1705.7	0.0	0.0	194	255.3	1495.7
P	1452.3	1504.9	0.0	0.0	0.0	135	210.4	1457.3
TOTAL	1466.6	1550.9	1729.8	1624.9	0.0	404	252.7	1523.2

"B"- CARCASE DE MASCULI NECASTRAȚI CU VÂRSTA DE 24 DE LUNI ȘI MAI MULT (TAURI)								
CONFORMAȚIE	PREȚ MEDIU (RON / 100 kg)					NUMĂR CARCASE	TOTAL	
	GRĂSIME						GREUTATE MEDIE	PREȚ MEDIU (RON / 100 kg)
	1	2	3	4	5			
E	0.0	0.0	0.0	0.0	0.0	0	0.0	0.0
U	1397.1	0.0	0.0	0.0	0.0	3	428.2	1397.1
R	1476.7	1504.5	1603.5	0.0	0.0	36	372.2	1494.6
O	1470.3	1420.0	1373.3	0.0	0.0	91	302.7	1452.2
P	1398.5	1312.0	0.0	0.0	0.0	13	231.5	1390.0
TOTAL	1462.4	1449.0	1474.2	0.0	0.0	143	316.3	1459.0

"C"- CARCASE DE MASCULI CASTRAȚI CU VÂRSTA DE 12 LUNI ȘI MAI MULT (BOI)								
CONFORMAȚIE	PREȚ MEDIU (RON / 100 kg)					NUMĂR CARCASE	TOTAL	
	GRĂSIME						GREUTATE MEDIE	PREȚ MEDIU (RON / 100 kg)
	1	2	3	4	5			
E	0.0	0.0	0.0	0.0	0.0	0	0.0	0.0
U	0.0	0.0	0.0	0.0	0.0	0	0.0	0.0
R	1353.0	0.0	1610.0	0.0	0.0	3	345.9	1528.9
O	1465.2	1420.7	1432.4	0.0	0.0	18	403.5	1432.4
P	1316.0	1310.0	0.0	0.0	0.0	5	239.1	1314.9
TOTAL	1401.1	1415.7	1493.9	0.0	0.0	26	365.3	1428.2

"D"- CARCASE DE FEMELE CARE AU FĂȚAT (VACI)								
CONFORMAȚIE	PREȚ MEDIU (RON / 100 kg)					NUMĂR CARCASE	TOTAL	
	GRĂSIME						GREUTATE MEDIE	PREȚ MEDIU (RON / 100 kg)
	1	2	3	4	5			
E	0.0	0.0	0.0	0.0	0.0	0	0.0	0.0
U	0.0	0.0	0.0	0.0	0.0	0	0.0	0.0
R	1347.7	1355.0	1305.2	1287.8	0.0	41	346.6	1327.3
O	1363.6	1292.5	1273.2	1215.8	0.0	638	250.2	1319.1
P	1207.7	1254.2	1198.4	1213.0	0.0	510	206.7	1218.3
TOTAL	1285.9	1285.2	1263.8	1241.1	0.0	1189	234.8	1281.5

"E"- CARCASE ALE ALTOR BOVINE FEMELE CU VÂRSTA DE 12 LUNI ȘI MAI MULT (VIȚELE)								
CONFORMAȚIE	PREȚ MEDIU (RON / 100 kg)					NUMĂR CARCASE	TOTAL	
	GRĂSIME						GREUTATE MEDIE	PREȚ MEDIU (RON / 100 kg)
	1	2	3	4	5			
E	0.0	0.0	0.0	0.0	0.0	0	0.0	0.0
U	0.0	0.0	0.0	0.0	0.0	0	0.0	0.0
R	1512.6	1477.6	1722.3	0.0	0.0	16	292.3	1634.5
O	1461.5	1403.4	1470.2	1435.0	1435.0	118	224.8	1437.7
P	1287.4	1429.7	1334.0	0.0	0.0	75	176.9	1330.6
TOTAL	1392.1	1415.3	1550.9	1435.0	1435.0	209	212.8	1426.4

"Z"- CARCASE DE BOVINE CU VÂRSTA CUPRINSĂ ÎNȚRE 8 LUNI ȘI MAI PUȚIN DE 12 LUNI (TINERET BOVIN)								
CONFORMAȚIE	PREȚ MEDIU (RON / 100 kg)					NUMĂR CARCASE	TOTAL	
	GRĂSIME						GREUTATE MEDIE	PREȚ MEDIU (RON / 100 kg)
	1	2	3	4	5			
E	0.0	0.0	0.0	0.0	0.0	0	0.0	0.0
U	0.0	0.0	0.0	0.0	0.0	0	0.0	0.0
R	0.0	0.0	0.0	0.0	0.0	0	0.0	0.0
O	1475.6	1511.8	0.0	0.0	0.0	55	193.1	1486.2
P	1460.8	1488.2	1557.4	0.0	0.0	91	153.6	1467.2
TOTAL	1466.6	1502.7	1557.4	0.0	0.0	146	168.5	1475.4

TOATE CATEGORIILE								
CONFORMAȚIE	PREȚ MEDIU (RON / 100 kg)					NUMĂR CARCASE	TOTAL	
	GRĂSIME						GREUTATE MEDIE	PREȚ MEDIU (RON / 100 kg)
	1	2	3	4	5			
E	0.0	0.0	0.0	0.0	0.0	0	0.0	0.0
U	1397.1	0.0	0.0	0.0	0.0	3	428.2	1397.1
R	1480.1	1481.1	1647.2	1369.7	0.0	171	336.0	1533.5
O	1416.2	1360.5	1330.7	1247.6	1435.0	1114	252.3	1383.7
P	1293.3	1306.9	1237.1	1213.0	0.0	829	199.3	1293.3
TOTAL	1367.1	1361.8	1422.7	1293.4	1435.0	2117	238.6	1371.2

Prețuri incluse în raportul național de prețuri pentru Comisia Europeană



Raport național parțial prețuri de piață carcase de bovine cu vârsta de 8 luni sau mai mult, la intrarea în abator conform grilei UE (*)

Săptămâna: 44

din: 01/11/21

până în 07/11/21

"A"- CARCASE DE MASCULI NECASTRĂȚI CU VÂRSTA CUPRINSĂ ÎNTRE 12 LUNI ȘI MAI PUȚIN DE 24 DE LUNI (TĂURAȘI)								
CONFORMAȚIE	PREȚ MEDIU (RON / 100 kg)					NUMĂR CARCASE	TOTAL	
	GRĂSIMI						GREUTATE MEDIE	PREȚ MEDIU (RON / 100 kg)
	1	2	3	4	5			
E	0.0	0.0	0.0	0.0	0.0	0	0.0	0.0
U	0.0	0.0	0.0	0.0	0.0	0	0.0	0.0
R	1527.7	1589.9	1657.6	1624.9	0.0	48	303.5	1587.0
O	1500.4	1526.6	1440.5	0.0	0.0	155	246.8	1505.0
P	1433.9	1502.5	0.0	0.0	0.0	72	187.7	1440.3
TOTAL	1485.8	1545.1	1613.8	1624.9	0.0	275	241.2	1509.8

"B"- CARCASE DE MASCULI NECASTRĂȚI CU VÂRSTA DE 24 DE LUNI ȘI MAI MULT (TAURI)								
CONFORMAȚIE	PREȚ MEDIU (RON / 100 kg)					NUMĂR CARCASE	TOTAL	
	GRĂSIMI						GREUTATE MEDIE	PREȚ MEDIU (RON / 100 kg)
	1	2	3	4	5			
E	0.0	0.0	0.0	0.0	0.0	0	0.0	0.0
U	1397.1	0.0	0.0	0.0	0.0	3	428.2	1397.1
R	1472.8	1483.6	0.0	0.0	0.0	30	357.0	1476.2
O	1475.1	1459.9	1330.4	0.0	0.0	57	277.3	1464.0
P	1435.2	0.0	0.0	0.0	0.0	9	211.7	1435.2
TOTAL	1465.9	1469.9	1330.4	0.0	0.0	99	300.0	1463.7

"C"- CARCASE DE MASCULI CASTRAȚI CU VÂRSTA DE 12 LUNI ȘI MAI MULT (BOI)								
CONFORMAȚIE	PREȚ MEDIU (RON / 100 kg)					NUMĂR CARCASE	TOTAL	
	GRĂSIMI						GREUTATE MEDIE	PREȚ MEDIU (RON / 100 kg)
	1	2	3	4	5			
E	0.0	0.0	0.0	0.0	0.0	0	0.0	0.0
U	0.0	0.0	0.0	0.0	0.0	0	0.0	0.0
R	1353.0	0.0	1610.0	0.0	0.0	3	345.9	1528.9
O	1465.2	1420.7	1432.4	0.0	0.0	18	403.5	1432.4
P	1316.0	1310.0	0.0	0.0	0.0	5	239.1	1314.9
TOTAL	1401.1	1415.7	1493.9	0.0	0.0	26	365.3	1428.2

"D"- CARCASE DE FEMELE CARE AU FĂȚAT (VACI)								
CONFORMAȚIE	PREȚ MEDIU (RON / 100 kg)					NUMĂR CARCASE	TOTAL	
	GRĂSIMI						GREUTATE MEDIE	PREȚ MEDIU (RON / 100 kg)
	1	2	3	4	5			
E	0.0	0.0	0.0	0.0	0.0	0	0.0	0.0
U	0.0	0.0	0.0	0.0	0.0	0	0.0	0.0
R	1347.7	1355.0	1305.2	1287.8	0.0	41	346.6	1327.3
O	1363.6	1290.9	1270.6	1173.4	0.0	621	248.6	1318.9
P	1207.5	1257.7	1193.9	0.0	0.0	444	204.9	1219.6
TOTAL	1291.9	1285.8	1263.6	1223.9	0.0	1106	234.7	1284.6

"E"- CARCASE ALE ALTOR BOVINE FEMELE CU VÂRSTA DE 12 LUNI ȘI MAI MULT (VIȚELE)								
CONFORMAȚIE	PREȚ MEDIU (RON / 100 kg)					NUMĂR CARCASE	TOTAL	
	GRĂSIMI						GREUTATE MEDIE	PREȚ MEDIU (RON / 100 kg)
	1	2	3	4	5			
E	0.0	0.0	0.0	0.0	0.0	0	0.0	0.0
U	0.0	0.0	0.0	0.0	0.0	0	0.0	0.0
R	1512.6	1477.6	1765.9	0.0	0.0	15	286.5	1652.6
O	1461.5	1396.9	1490.5	0.0	0.0	104	221.3	1437.3
P	1288.4	1489.8	0.0	0.0	0.0	62	165.8	1331.9
TOTAL	1394.3	1420.6	1651.2	0.0	0.0	181	207.7	1433.1

"Z"- CARCASE DE BOVINE CU VÂRSTA CUPRINSĂ ÎNTRE 8 LUNI ȘI MAI PUȚIN DE 12 LUNI (TINERET BOVIN)								
CONFORMAȚIE	PREȚ MEDIU (RON / 100 kg)					NUMĂR CARCASE	TOTAL	
	GRĂSIMI						GREUTATE MEDIE	PREȚ MEDIU (RON / 100 kg)
	1	2	3	4	5			
E	0.0	0.0	0.0	0.0	0.0	0	0.0	0.0
U	0.0	0.0	0.0	0.0	0.0	0	0.0	0.0
R	0.0	0.0	0.0	0.0	0.0	0	0.0	0.0
O	1473.5	1526.8	0.0	0.0	0.0	52	192.3	1488.9
P	1455.8	1495.2	1680.0	0.0	0.0	62	143.1	1466.1
TOTAL	1464.5	1516.4	1680.0	0.0	0.0	114	165.5	1478.2

TOATE CATEGORIILE								
CONFORMAȚIE	PREȚ MEDIU (RON / 100 kg)					NUMĂR CARCASE	TOTAL	
	GRĂSIMI						GREUTATE MEDIE	PREȚ MEDIU (RON / 100 kg)
	1	2	3	4	5			
E	0.0	0.0	0.0	0.0	0.0	0	0.0	0.0
U	1397.1	0.0	0.0	0.0	0.0	3	428.2	1397.1
R	1472.4	1470.5	1557.7	1369.7	0.0	137	327.2	1483.1
O	1417.9	1352.3	1297.7	1173.4	0.0	1007	247.0	1377.9
P	1269.3	1299.0	1209.4	0.0	0.0	654	193.8	1273.6
TOTAL	1363.9	1354.3	1348.5	1273.7	0.0	1801	234.1	1357.8

(*) Pentru calcularea prețurilor medii au fost luate în considerare doar bovinele cumparate de către abatoare



**Raport prețuri de piață din România versus prețuri de piață comunitare
conform Art.7 Regulamentul de punere în aplicare (UE) 2017/1184 al Comisiei din 20 aprilie 2017**

Săptămâna: 44

din: 01/11/21

până în: 07/11/21

CATEGORIA	CLASA	PREȚ MEDIU			PREȚ RO /PREȚ COMUNITAR (%)
		ROMANIA		UE	
		RON / 100 kg	€ / 100 kg	€ / 100 kg	
Z	U2	0.00	0.00	440.53	
Z	U3	0.00	0.00	425.57	
Z	R2	0.00	0.00	414.59	
Z	R3	0.00	0.00	416.45	
Z	O2	1511.80	305.44	361.86	-15.59
Z	O3	0.00	0.00	370.71	
Z		1511.80	305.44	395.04	-22.68
A	U2	0.00	0.00	444.60	
A	U3	0.00	0.00	437.47	
A	R2	1593.59	321.97	428.54	-24.87
A	R3	1734.74	350.49	426.60	-17.84
A	O2	1542.45	311.64	394.40	-20.98
A	O3	1705.69	344.62	399.38	-13.71
A		1584.13	320.06	425.35	-24.75
B	R3	1603.54	323.98	406.59	-20.32
C	U2	0.00	0.00	431.17	
C	U3	0.00	0.00	414.98	
C	U4	0.00	0.00	426.79	
C	R3	1610.00	325.29	415.32	-21.68
C	R4	0.00	0.00	415.32	
C	O3	1432.38	289.40	393.66	-26.48
C	O4	0.00	0.00	395.26	
C		1566.21	316.44	408.08	-22.46
D	R3	1305.17	263.70	397.83	-33.72
D	R4	1287.80	260.19	370.51	-29.78
D	O2	1292.48	261.13	320.61	-18.55
D	O3	1273.18	257.23	345.32	-25.51
D	O4	1215.83	245.65	349.58	-29.73
D	P2	1254.24	253.41	289.08	-12.34
D	P3	1198.38	242.12	325.83	-25.69
D		1269.96	256.58	336.27	-23.70
E	U2	0.00	0.00	472.71	
E	U3	0.00	0.00	459.45	
E	U4	0.00	0.00	425.74	
E	R2	1477.57	298.53	420.61	-29.02
E	R3	1722.25	347.96	424.53	-18.04
E	R4	0.00	0.00	417.93	
E	O2	1403.41	283.55	351.55	-19.34
E	O3	1470.22	297.04	380.44	-21.92
E	O4	1435.00	289.93	395.16	-26.63
E		1460.68	295.12	421.98	-30.06
TOATE CATEGORIILE		1392.10	281.26	392.58	-28.36

CATEGORII ȘI CLASE DE REFERINȚĂ ÎN UE27: Z3, AR3, CR3, DO3 ȘI ER3

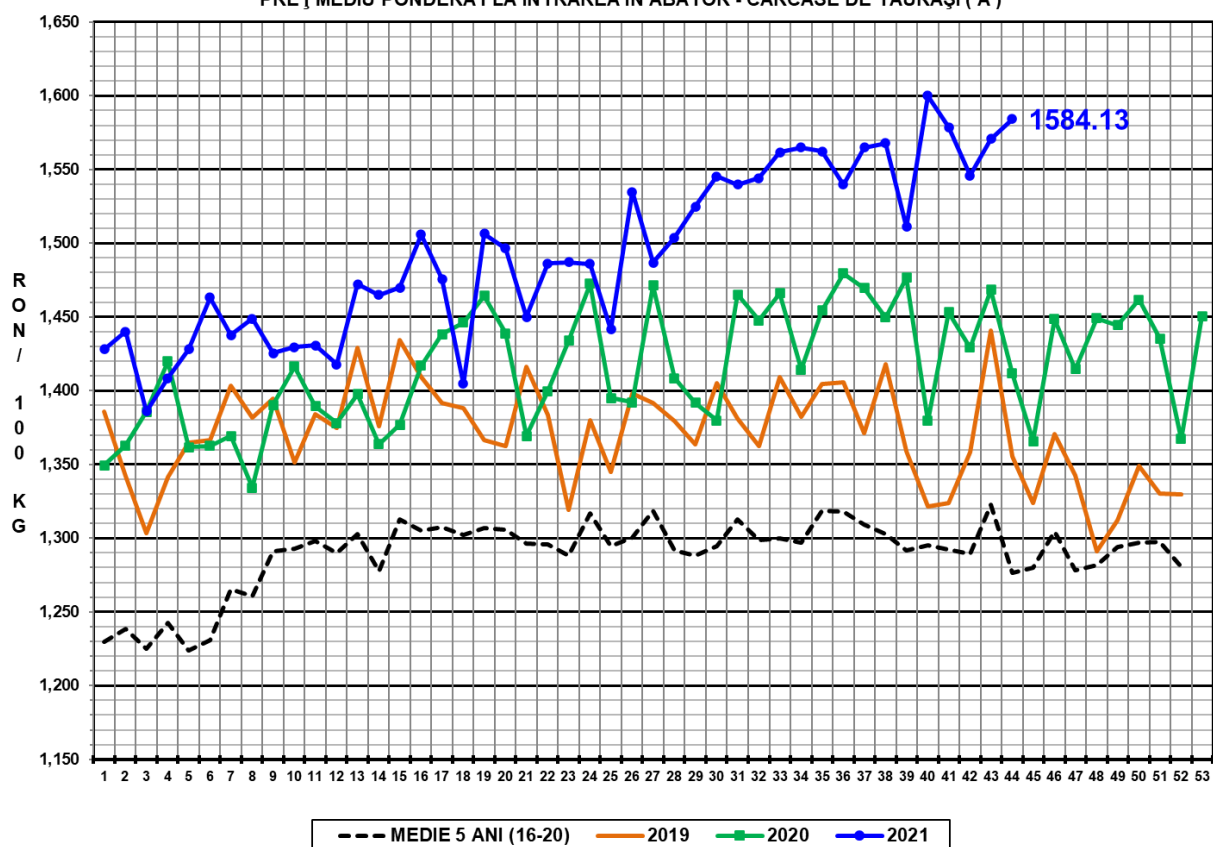


**CARCASE DE CARCASE DE BOVINE CU VÂRSTA DE 8 LUNI SAU MAI MULT LA INTRAREA ÎN ABATOR
CONFORM ART.7 REGULAMENTUL DE PUNERE ÎN APLICARE (UE) 2017/1184 AL COMISIEI DIN 20 APRILIE 2017**

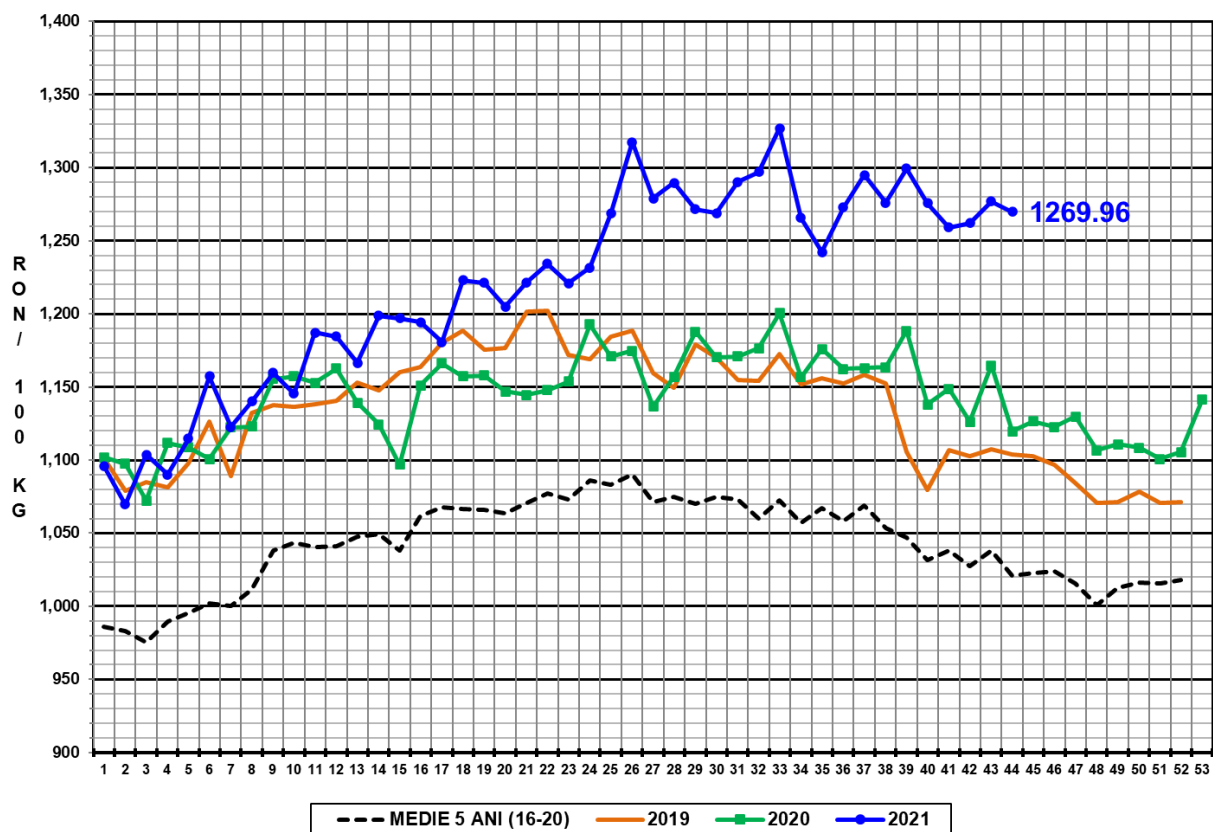
Cotații naționale (RON / 100 kg)	SĂPT 44 / 2021	VARIAȚIE		
		1 SĂPT	1 AN	Medie 5 ani (16 - 20)
Tăurași "A"	1,584.13	0.86%	12.22%	24.09%
Vaci "D"	1,269.96	-0.54%	13.42%	24.37%
Vițele "E"	1,460.68	0.01%	11.89%	24.88%

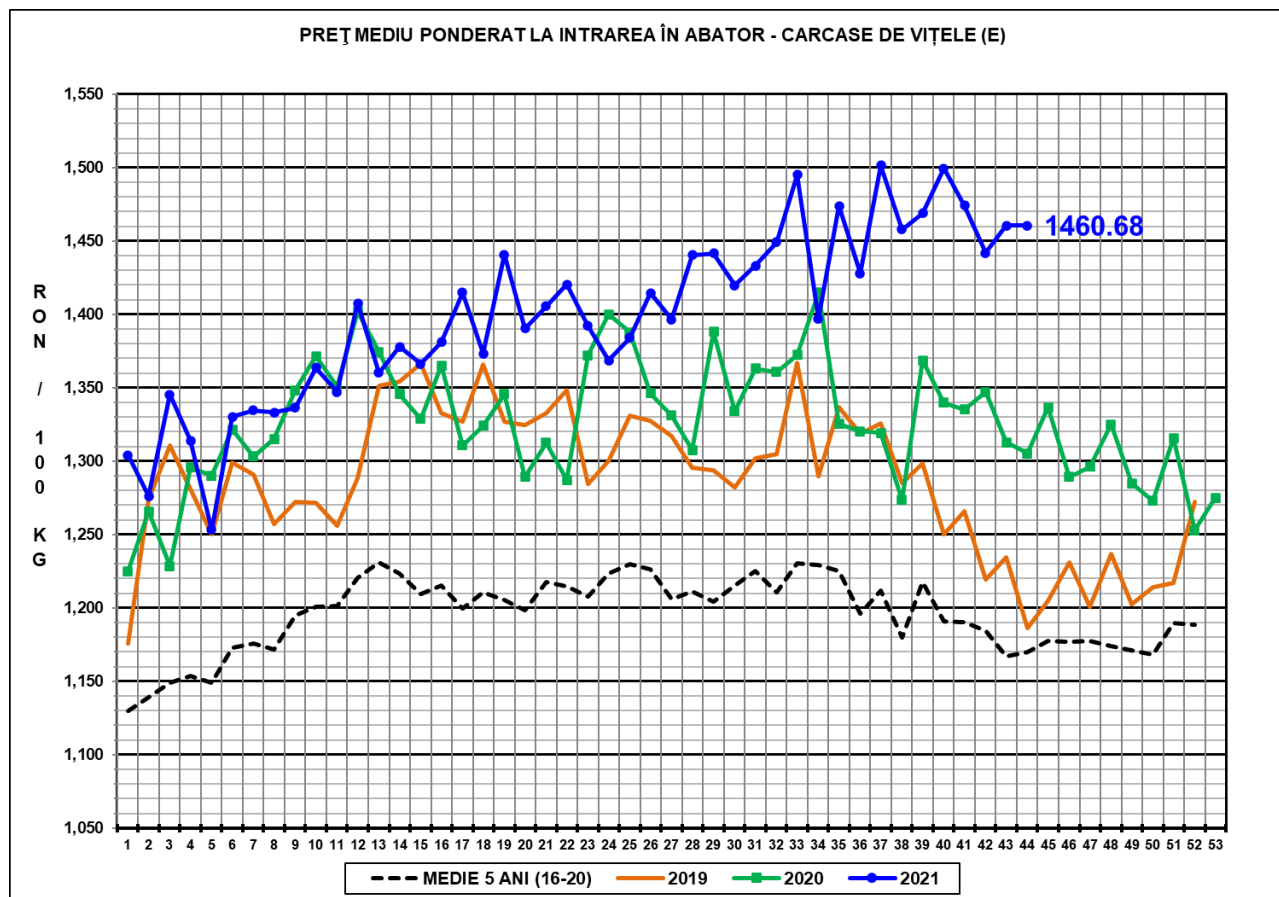
Prețuri medii europene (€ / 100 kg)	SĂPT 44 / 2021			VARIAȚIE					
				1 SĂPT			1 AN		
	A	D	E	A	D	E	A	D	E
UE27	425.35	336.27	421.98	1.50%	1.00%	0.94%	20.09%	24.61%	17.29%
Franța	424.24	367.70	444.40	1.07%	0.54%	0.45%	15.87%	12.45%	6.26%
Germania	451.97	357.43	420.65	0.45%	-0.06%	0.51%	23.74%	45.54%	35.43%
Italia	443.52	289.50	477.87	5.32%	2.00%	1.06%	10.72%	26.39%	9.39%
Țările de Jos	383.23	367.20	337.33	-5.08%	1.43%	-1.47%	22.91%	54.00%	52.73%
Polonia	429.97	332.57	397.42	4.44%	4.86%	2.67%	47.56%	43.59%	41.11%
România	320.06	256.58	295.12	0.83%	-0.57%	-0.02%	10.52%	11.70%	10.20%
Ungaria	175.02	190.39	193.87	-9.13%	4.34%	-3.66%	-20.36%	8.67%	1.96%

PREȚ MEDIU PONDERAT LA INTRAREA ÎN ABATOR - CARCASE DE TĂURAȘI (A)



PREȚ MEDIU PONDERAT LA INTRAREA ÎN ABATOR - CARCASE DE VACI (D)





N.B. Prețurile medii ponderate săptămânale au fost calculate după cum urmează:

1. În toate cazurile de la paginile 1 - 3 și în cazul „per combinație categorie, clasă de conformație și grad de acoperire cu grăsime” de la pagina 4, au fost aplicate ponderi „real time”, care constau în greutatea individuală în viu, sau în carcasă ale bovinelor. Prețul mediu ponderat săptămânal (în viu sau în carcasă) este egal cu suma produselor dintre prețul individual (în viu sau în carcasă) și greutatea individuală (în viu sau în carcasă) împărțită la suma ponderilor (greutățile în viu sau în carcasă).

2. În cazul „per categorie” de la paginile 4 - 7, au fost aplicate ponderi bazate pe „cifrele istorice” comunicate de statele membre privind distribuția în clasele SEUROP.