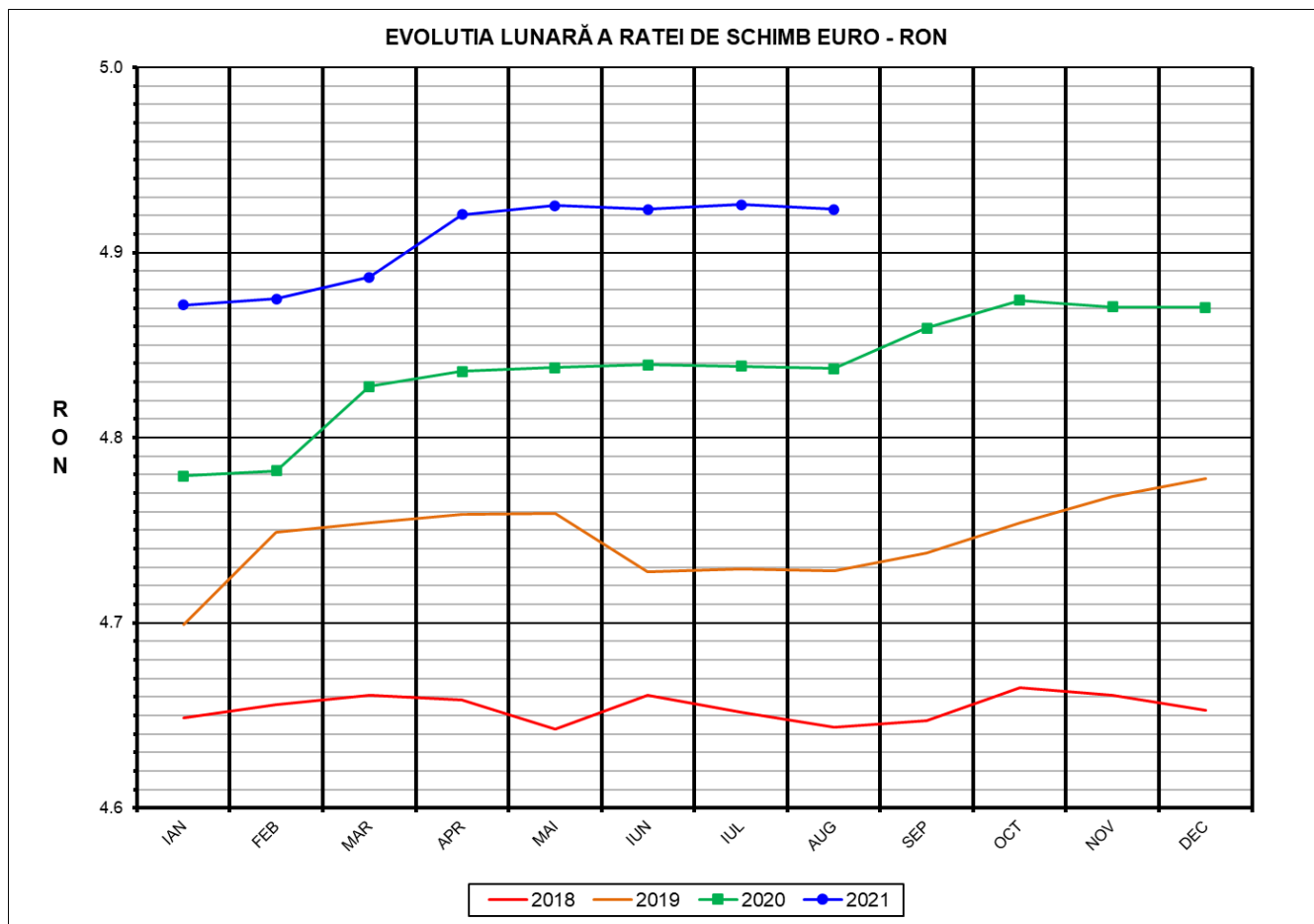


# Prețul de piață al porcilor la intrarea în abator

## August 2021



<b>RATA DE SCHIMB EURO - RON</b>		
<b>AUG 2021</b>	<b>VARIAȚIE</b>	
	<b>1 LUNA</b>	<b>1 AN</b>
<b>1€ = 4.9232 RON</b>	<b>-0.05%</b>	<b>1.78%</b>



**SITUAȚIA CARCASELOR DE PORCINE CLASIFICATE  
ÎN FUNCȚIE DE PROVENIENȚA PORCILOR SACRIFICAȚI  
IN LUNA AUGUST 2021**

		NUMĂR CARCASE	% DIN TOTAL
PROVENIENȚĂ PORCI SACRIFICAȚI	TRANZACȚII COMERCIALE ÎNTRE ABATOARE ȘI FURNIZORI	210,635	63.24
	FERME PROPRII ALE ABATOARELOR	93,195	27.98
	PRESTĂRI SERVICII	29,249	8.78
<b>TOTAL CARCASE CLASIFICATE CU GREUTATEA CALDĂ 50 - 120 KG</b>		<b>333,079</b>	<b>100.00</b>
DIN CARE DIN COMERȚ INTRACOMUNITAR		12,232	3.67

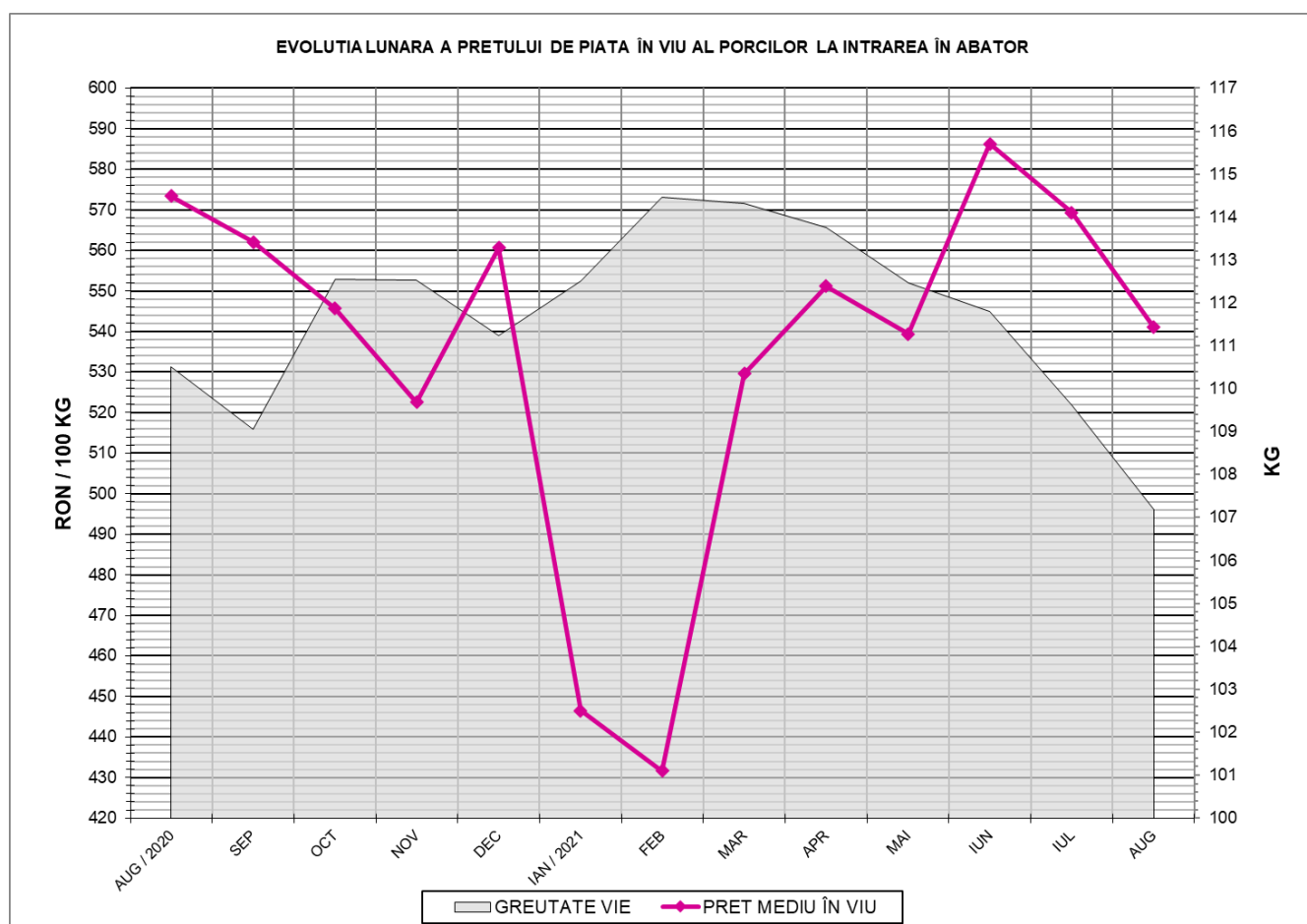
Situația porcilor proveniți din tranzacții comerciale  
între abatoare și furnizori care fac obiectul raportării prețurilor  
în luna august 2021

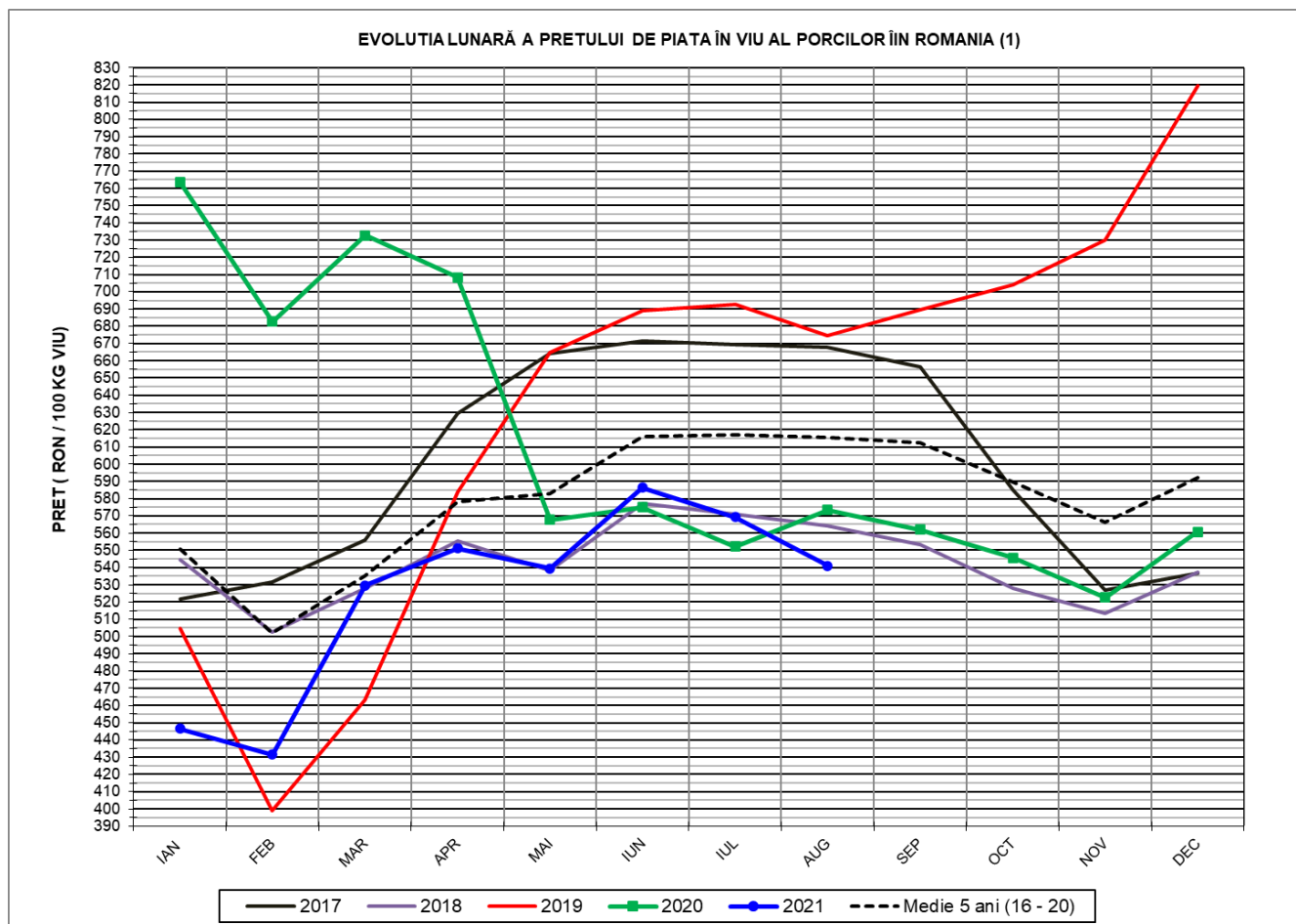
Tip preț la intrarea în abator		Carcase cu greutatea caldă 60 - 120 kg			
		SEUROP		d.c. S+E	
		nr	% din total carcase clasificate	nr	% din total carcase clasificate
De bază pentru 56% carne macră	în carcasă	560	0.2%	558	0.2%
	în viu	12,406	3.7%	11,615	3.5%
Forfetar	în viu	196,457	59.0%	186,708	56.1%
Total		209,423	62.9%	198,881	59.7%

**Carcase incluse în raportul național de prețuri pentru DG AGRI**

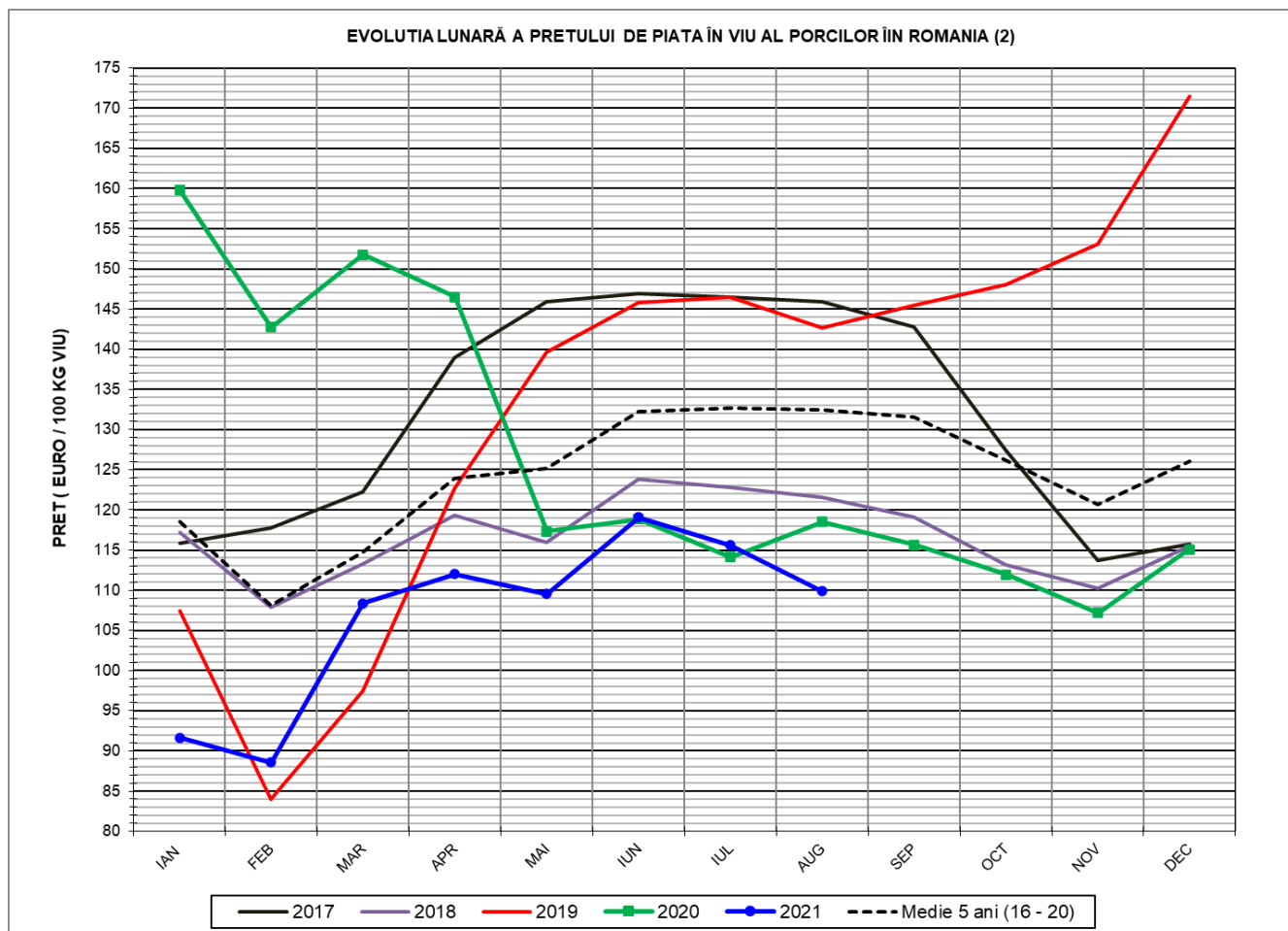
## Prețul de piață al porcilor în luna august 2021

Clasa	% carne macră	Număr porci	% din total porci	Procent mediu carne macră	Greutate medie (kg)		Preț mediu (RON / 100 kg)	
					vie	carcasă caldă – 2%	viu	carcasă caldă – 2%
S	≥ 60	129,519	61.85	62.5	105.8	81.6	543.04	704.06
E	55 - 59.9	69,362	33.12	58.2	108.8	84.1	538.73	697.57
U	50 - 54.9	9,503	4.54	53.1	113.1	87.7	532.52	687.22
ROP	<50	1,039	0.50	47.9	115.8	89.7	528.85	682.89
<b>TOTAL</b>		<b>209,423</b>	<b>100.00</b>	<b>60.5</b>	<b>107.2</b>	<b>82.7</b>	<b>541.01</b>	<b>700.95</b>





<b>PREȚ ÎN VIU</b>			
<b>AUG 2021</b>	<b>VARIAȚIE</b>		
	<b>1 LUNA</b>	<b>1 AN</b>	<b>MEDIE 5 ANI (2016 - 2020)</b>
<b>541.01 RON</b>	<b>-4.98%</b>	<b>-5.65%</b>	<b>-12.07%</b>



<b>PREȚ ÎN VIU</b>			
<b>AUG 2021</b>	<b>VARIAȚIE</b>		
	<b>1 LUNA</b>	<b>1 AN</b>	<b>MEDIE 5 ANI (2016 - 2020)</b>
<b>109.89 €</b>	<b>-4.93%</b>	<b>-7.30%</b>	<b>-17.04%</b>

PREȚUL PE PROCENT CARNE MACRĂ AL PORCILOR  
ÎN LUNA AUGUST 2021

% CARNE MACRĂ		NUMĂR PORCI	% CUMULATIV DIN TOTAL PORCI	GREUTATE (KG)		PREȚ MEDIU (RON/ 100 KG)	
NIVEL	MEDIE			VIE	CARCASA CALDĂ - 2%	VIU	CARCASA CALDĂ - 2%
≥64	65.1	24,948	11.91	105.16	81.36	545.22	704.77
63	63.4	20,553	21.73	105.29	81.40	543.53	703.04
62	62.4	26,662	34.46	105.34	81.34	542.83	702.99
61	61.5	29,417	48.50	106.11	81.58	542.58	705.73
60	60.5	27,939	61.85	106.80	82.21	541.43	703.45
59	59.5	23,986	73.30	107.81	83.20	540.96	701.00
58	58.5	18,441	82.10	108.62	83.83	540.27	700.06
57	57.5	12,760	88.20	109.33	84.48	536.74	694.65
56	56.5	8,583	92.30	110.30	85.37	535.52	691.92
55	55.5	5,592	94.97	110.61	85.52	533.83	690.42
54	54.5	3,301	96.54	112.27	87.09	530.22	683.49
53	53.5	2,534	97.75	113.22	87.75	533.46	688.32
52	52.4	1,669	98.55	113.39	87.78	534.41	690.32
51	51.5	1,137	99.09	113.01	87.42	531.70	687.29
≤50	49.1	1,901	100.00	115.76	89.65	532.00	686.97
MEDIE	60.5	209,423	100.00	107.18	82.72	541.01	700.95

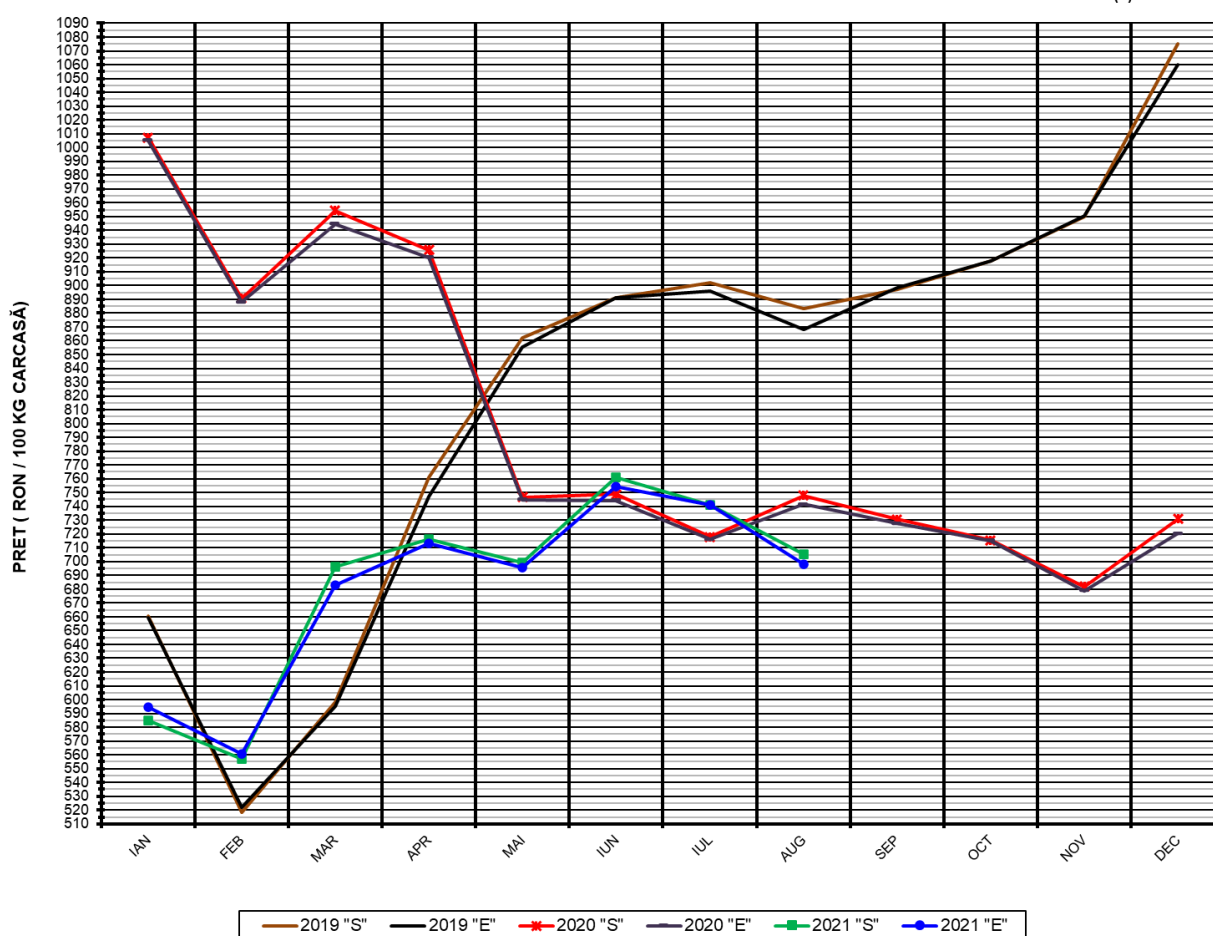
Culorile de fond ale rândurilor din tabelul de mai sus au legătură cu grila de prețuri.



Prețul mediu ponderat lunar al carcaselor din clasa "S" & "E" în România și în UE

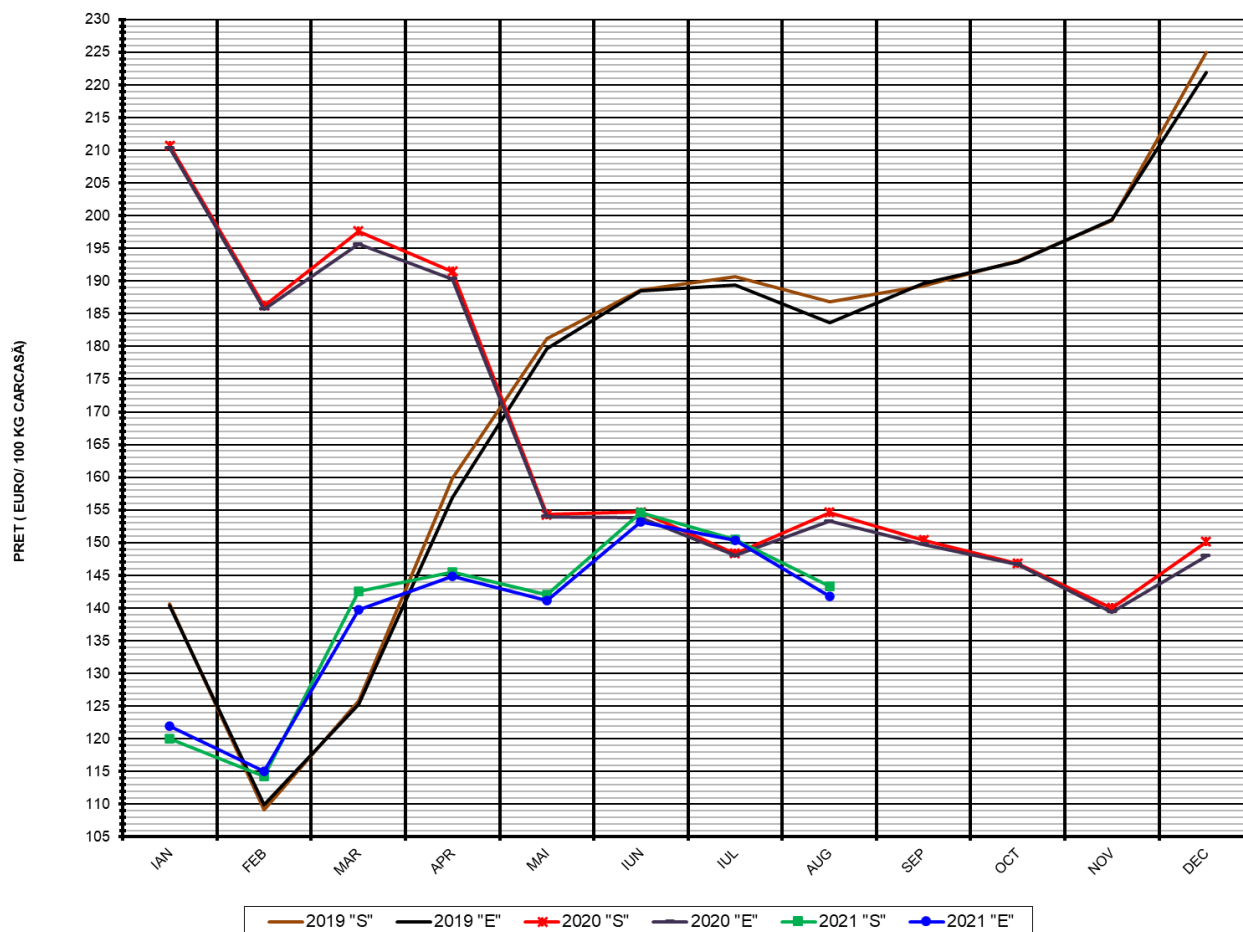
Săptămâna			Număr zile (ponderi)	Preț mediu ponderat						preț RO vs pret UE27 (%)	
				ROMÂNIA				UE27		S	E
				S		E		S	E		
nr	perioada	luna	EURO / 100 kg	RON / 100 kg	EURO / 100 kg	RON / 100 kg	S	E	S	E	
30	01	aug / 2021	1	144.38	710.51	144.28	710.03	156.83	149.99	-7.94%	-3.81%
31	02 - 08		7	142.08	698.70	140.37	690.28	154.28	148.48	-7.90%	-5.46%
32	09 - 15		7	141.14	693.58	140.62	691.02	153.10	146.73	-7.81%	-4.17%
33	16 - 22		7	140.72	693.04	138.11	680.19	150.57	144.91	-6.54%	-4.69%
34	23 - 29		7	144.60	713.08	143.83	709.28	148.15	142.05	-2.40%	1.25%
35	30 - 31		2	159.19	786.08	155.70	768.84	147.04	140.43	8.26%	10.87%
<b>Total</b>			<b>31</b>	<b>143.31</b>	<b>705.53</b>	<b>141.81</b>	<b>698.16</b>	<b>151.41</b>	<b>145.36</b>	<b>-5.35%</b>	<b>-2.44%</b>

EVOLUTIA LUNARĂ A PREȚULUI DE PIATA AL CARCASELOR CALITATEA STANDARD - CLASELE "S" & "E" ÎN ROMANIA (1)



PREȚ NAȚIONAL CARCASE CALITATEA STANDARD - CLASELE "S" & "E"			
CLASA	AUG 2021	VARIAȚIE	
		1 LUNĂ	1 AN
S	705.53 RON	-4.81%	-5.66%
E	698.16 RON	-5.77%	-5.85%

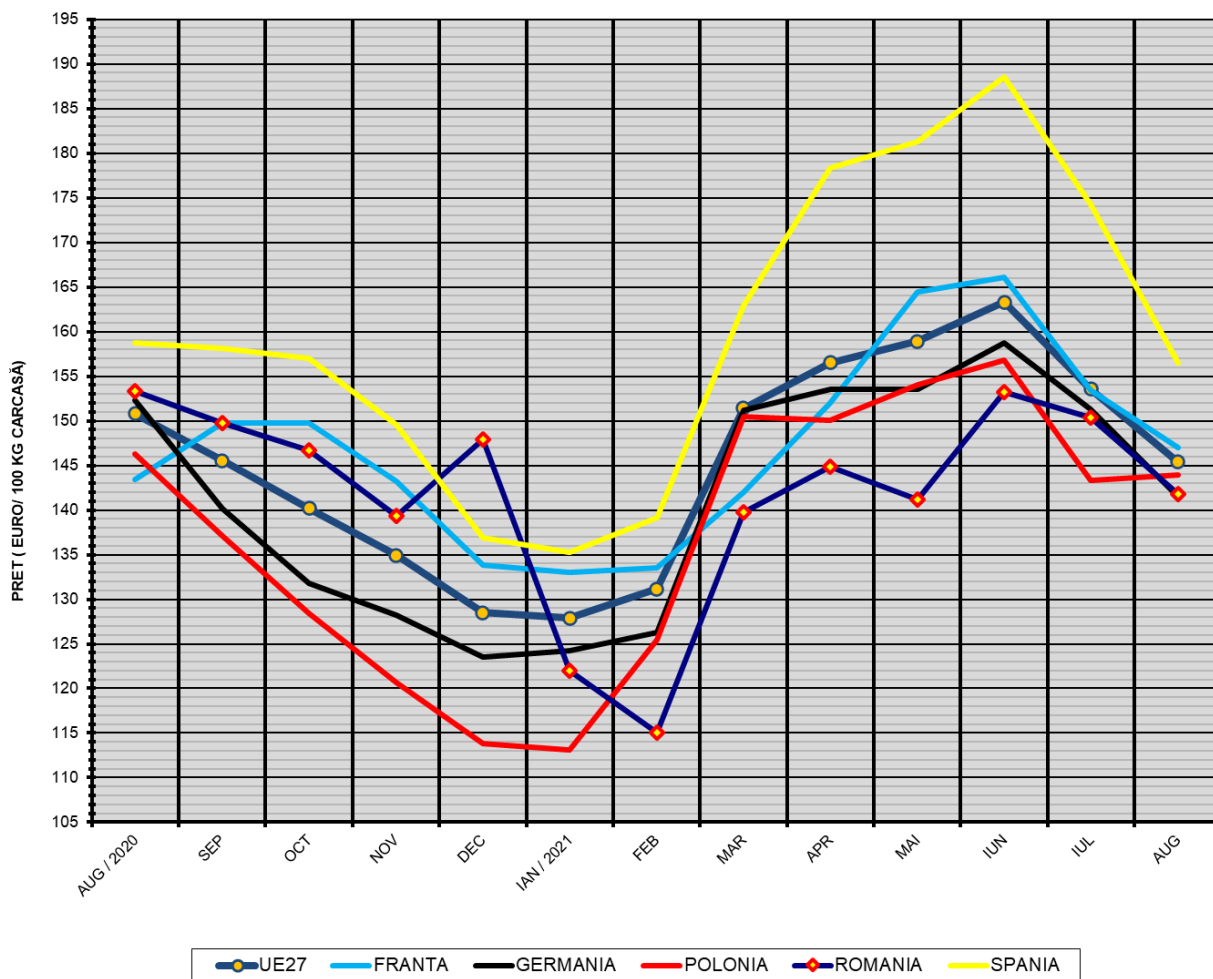
EVOLUTIA LUNARĂ A PREȚULUI DE PIATĂ AL CARCASELOR CALITATEA STANDARD - CLASELE "S" & "E" ÎN ROMANIA (2)



PREȚ NAȚIONAL CARCASE CALITATEA STANDARD - CLASELE "S" & "E"			
CLASA	AUG 2021	VARIAȚIE	
		1 LUNĂ	1 AN
S	143.31 €	-4.75%	-7.30%
E	141.81 €	-5.72%	-7.49%



EVOLUTIA LUNARĂ A PREȚULUI CLASA "E" ÎN UE27 ȘI ÎN CÂTEVA STATE MEMBRE



COMPARAȚII DE PREȚURI

	UE27	FR	DE	PL	RO	ES	RO vs UE27	RO vs FR	RO vs DE	RO vs PL	RO vs ES
aug 2021 =	145.36 €	147.00 €	141.48 €	143.90 €	141.81 €	156.44 €	-3.55 € -2.4%	-5.19 € -3.5%	0.33 € 0.2%	-2.09 € -1.5%	-14.63 € -9.4%



PREȚUL CARCASELOR CLASA "E" ÎN STATELE MEMBRE (FĂRĂ ITALIA, LUXEMBURG, MALTA)  
VERSUS PREȚUL UE27 ÎN LUNA AUGUST 2021

