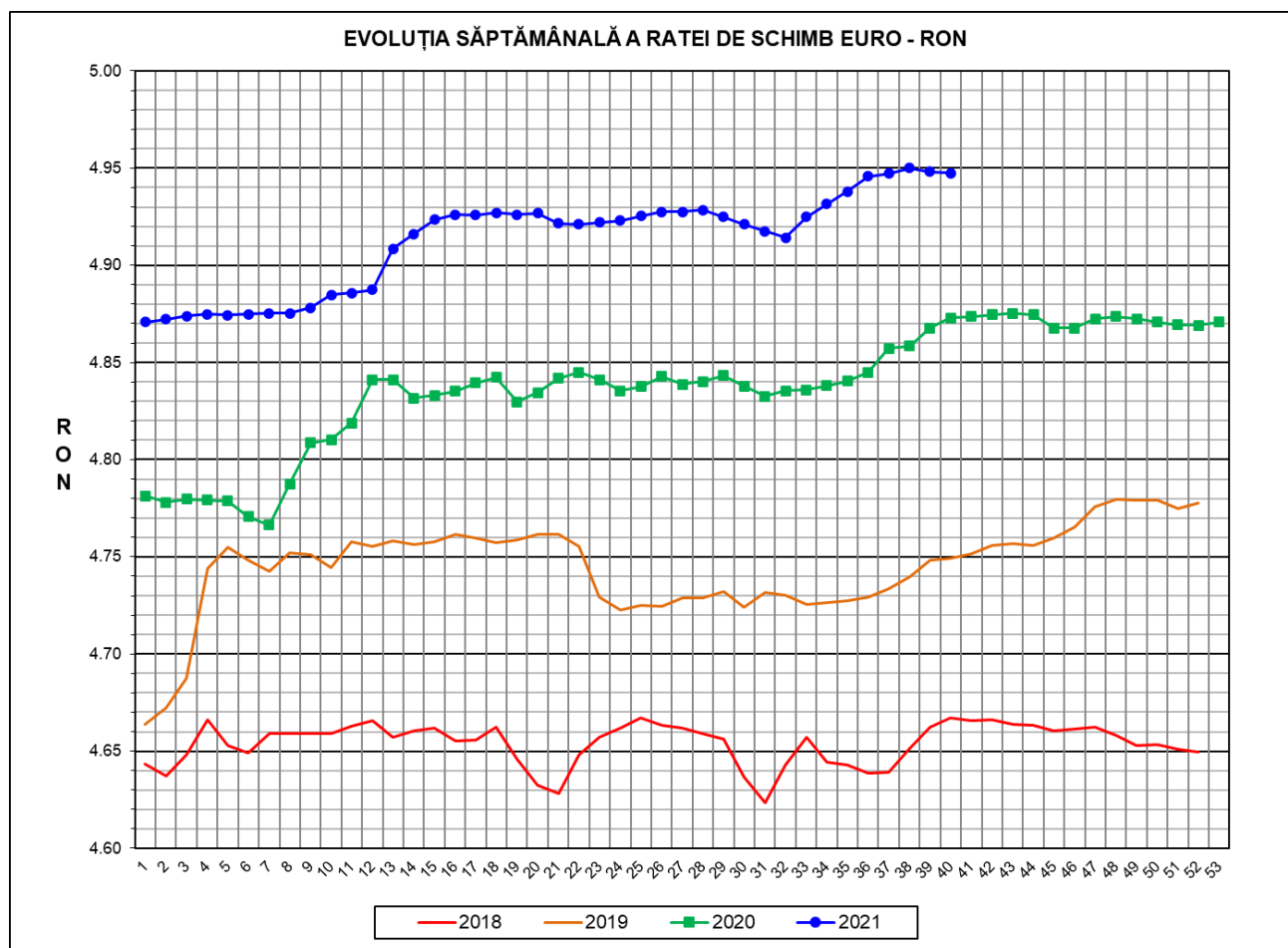




Prețul de piață al porcilor la intrarea în abator

Săptămâna 40 (4 – 10 octombrie 2021)



RATA DE SCHIMB EURO - RON			
SĂPT 40 / 2021	VARIAȚIE		
	1 SĂPT	4 SĂPT	1 AN
1€ = 4.9475 RON	-0.01%	0.03%	1.53%

**SITUAȚIA CARCASELOR DE PORCINE CLASIFICATE
ÎN FUNCȚIE DE PROVENIENȚA PORCILOR SACRIFICAȚI
ÎN SĂPTĂMÂNA 4 - 10 OCTOMBRIE 2021**

		NUMĂR CARCASE	% DIN TOTAL
PROVENIENȚĂ PORCI SACRIFICAȚI	TRANZACȚII COMERCIALE ÎNTRE ABATOARE ȘI FURNIZORI	34,787	59.94
	FERME PROPRII ALE ABATOARELOR	18,936	32.63
	PRESTĂRI SERVICII	4,317	7.44
TOTAL CARCASE CLASIFICATE CU GREUTATEA CALDĂ 50 - 120 KG		58,040	100.00
DIN CARE DIN COMERȚ INTRACOMUNITAR		5,364	9.24

Situția porcilor proveniți din tranzacții comerciale
între abatoare și furnizori care fac obiectul raportării prețurilor
în săptămâna 4 - 10 octombrie 2021

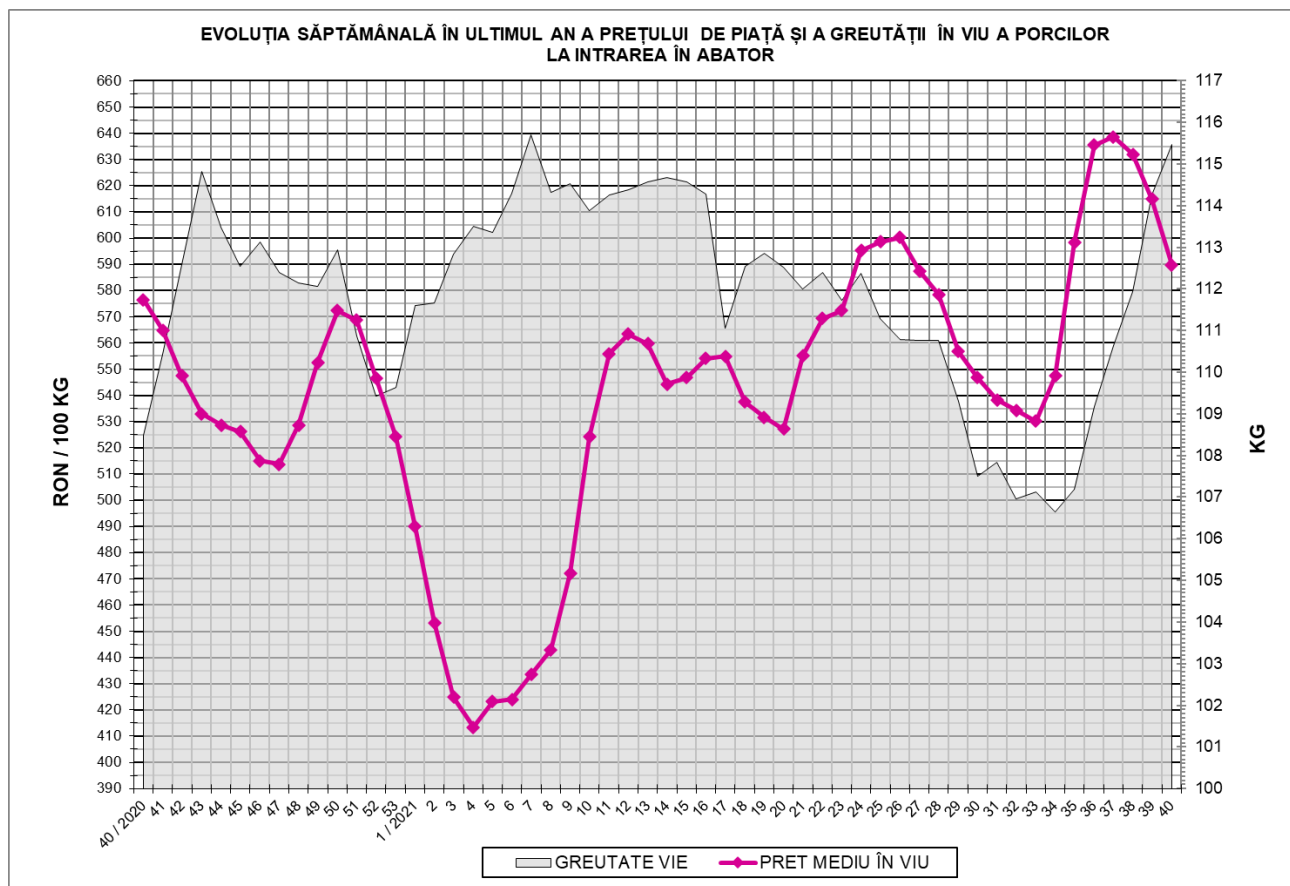
Tip preț la intrarea în abator		Carcase cu greutatea caldă 60 - 120 kg			
		SEUROP		d.c. S+E	
		nr	% din total carcase clasificate	nr	% din total carcase
De bază pentru 56% carne macră	în carcasă	0	0.0%	0	0.0%
	în viu	1,508	2.6%	1,429	2.5%
Forfetar în viu		33,132	57.1%	31,344	54.0%
Total		34,640	59.7%	32,773	56.5%

Carcase incluse în raportul național de prețuri pentru DG AGRI



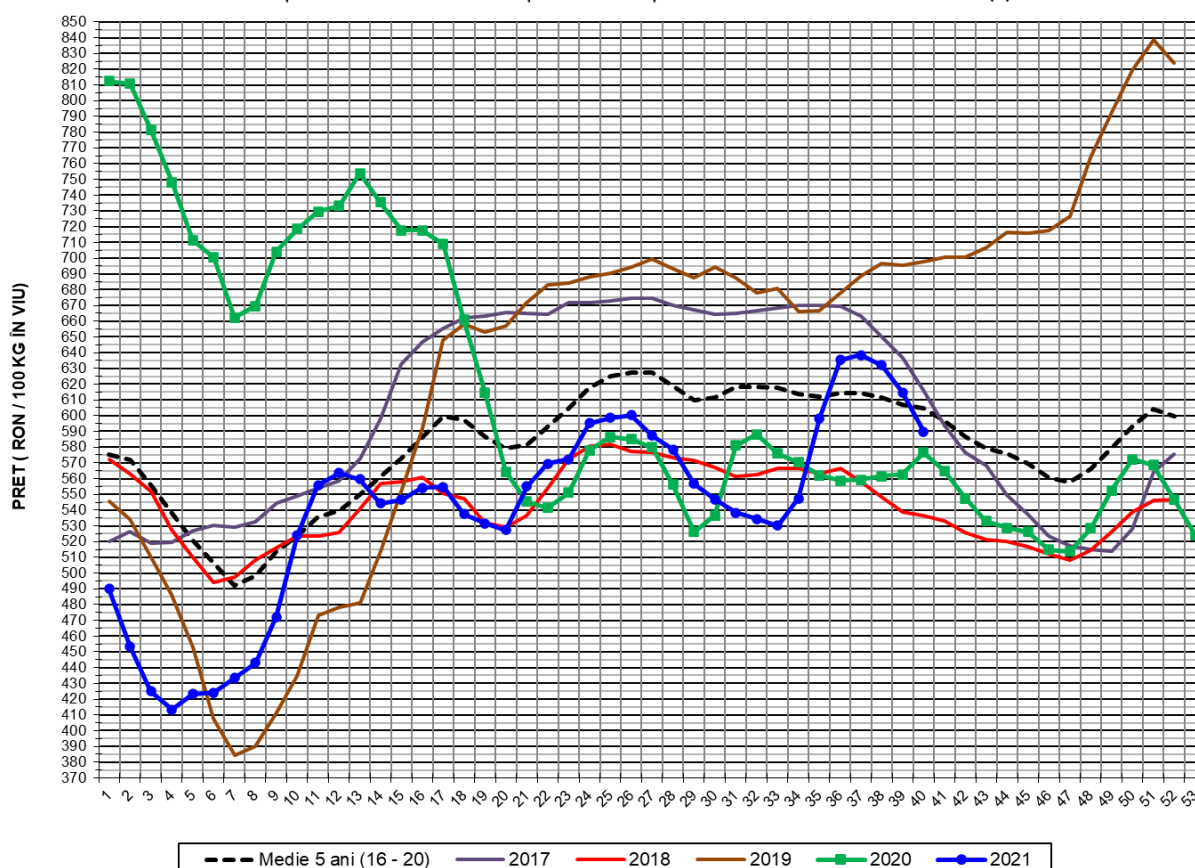
Prețul de piață al porcilor în săptămâna 4 - 10 octombrie 2021

Clasa	% carne macră	Număr porci	% din total porci	Procent mediu carne macră	Greutate medie (kg)		Preț mediu (RON / 100 kg)	
					vie	carcasă caldă – 2%	viu	carcasă caldă – 2%
S	≥ 60	20,543	59.30	62.3	114.1	87.7	588.86	766.02
E	55 - 59.9	12,230	35.31	58.2	116.9	89.7	590.43	769.26
U	50 - 54.9	1,674	4.83	53.1	120.6	92.9	591.98	768.51
ROP	< 50	193	0.56	48.6	126.5	97.1	615.30	801.82
TOTAL		34,640	100.00	60.3	115.5	88.7	589.74	767.52



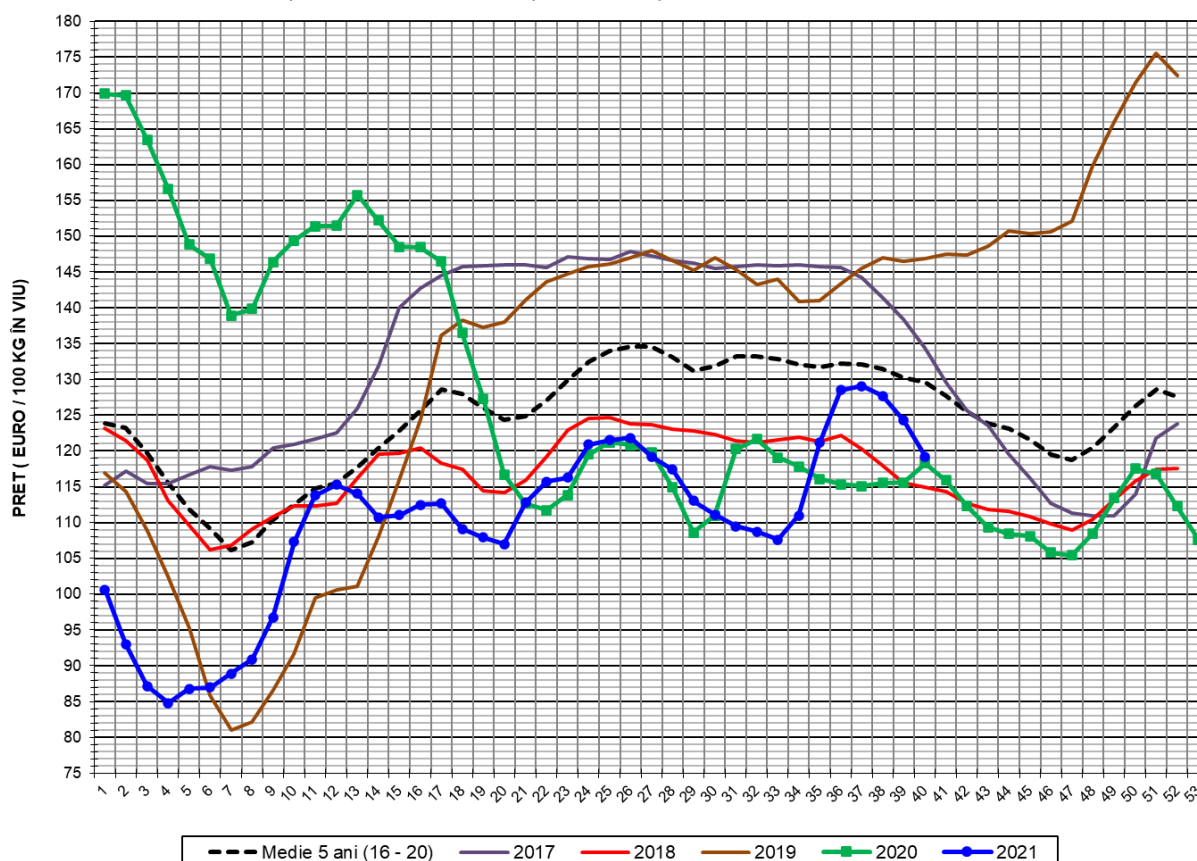


EVOLUȚIA SĂPTĂMÂNALĂ A PREȚULUI DE PIAȚĂ ÎN VIU AL PORCILOR ÎN ROMÂNIA (1)



PREȚ ÎN VIU				
SĂPT 40 / 2021	VARIAȚIE			
	1 SĂPT	4 SĂPT	1 AN	MEDIE 5 ANI (2016 - 2020)
589.74 RON	-4.08%	-7.19%	2.30%	-2.50%

EVOLUȚIA SĂPTĂMÂNALĂ A PREȚULUI DE PIAȚĂ ÎN VIU AL PORCILOR ÎN ROMÂNIA (2)



PREȚ ÎN VIU				
SĂPT 40 / 2021	VARIAȚIE			
	1 SĂPT	4 SĂPT	1 AN	MEDIE 5 ANI (2016 - 2020)
119.20 €	-4.07%	-7.22%	0.76%	-8.04%



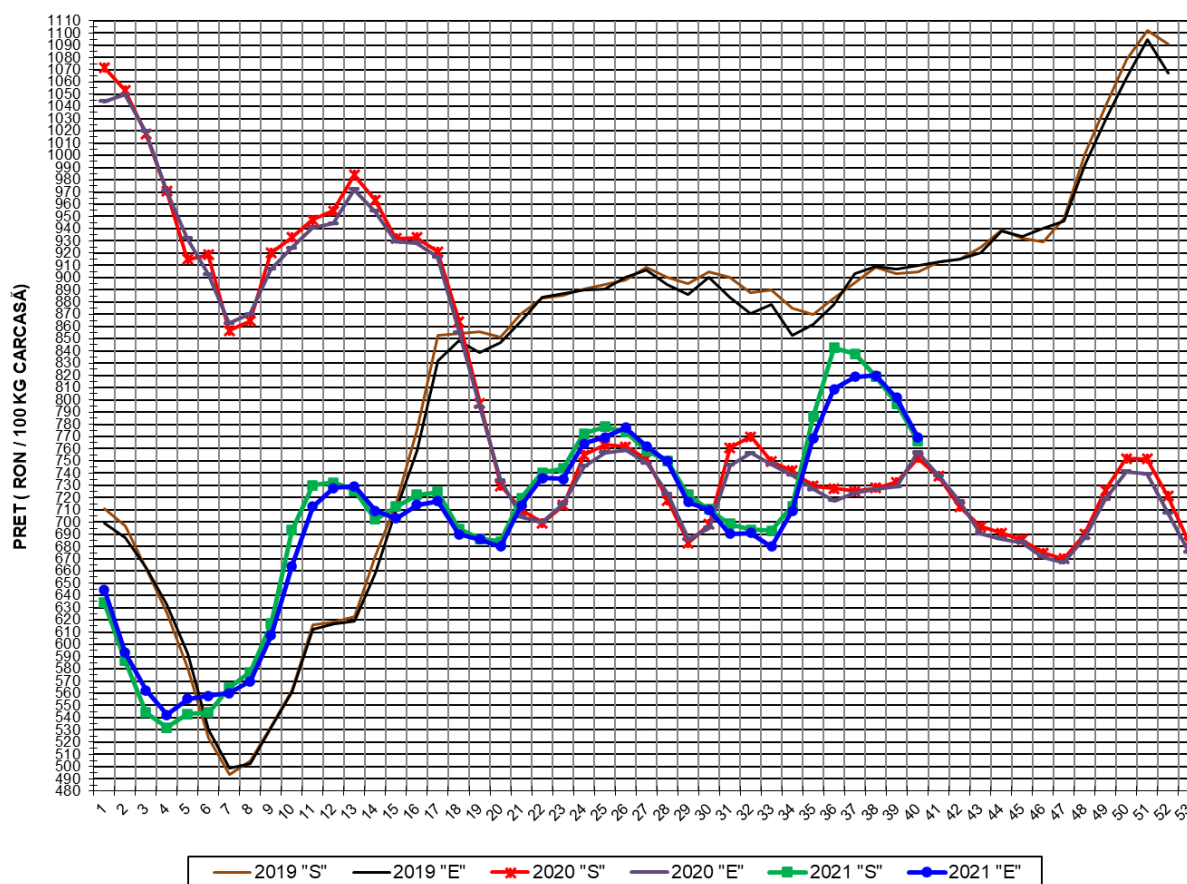
PREȚUL CARCASELOR DE PORCINE CALITATEA STANDARD - CLASELE "S" & "E"
ÎN SĂPTĂMÂNA 4 - 10 OCTOMBRIE 2021

% CARNE MACRĂ		NUMĂR PORCI	% CUMULATIV DIN TOTAL PORCI	GREUTATE (KG)		PREȚ MEDIU (RON/ 100 KG)	
NIVEL GRILA PREȚURI	MEDIE			VIE	CARCASA CALDĂ - 2%	VIU	CARCASA CALDĂ - 2%
≥64	65.1	3,535	10.20	113.66	87.82	585.44	757.74
63	63.4	2,961	18.75	113.76	87.66	587.46	762.39
62	62.4	4,259	31.05	113.90	87.79	588.27	763.25
61	61.5	4,924	45.26	114.27	87.65	590.37	769.69
60	60.5	4,864	59.30	114.61	87.65	591.15	772.99
59	59.5	4,144	71.27	115.59	88.61	591.59	771.70
58	58.5	3,417	81.13	117.33	90.03	590.34	769.39
57	57.5	2,293	87.75	117.85	90.52	589.36	767.26
56	56.5	1,401	91.80	117.17	90.06	589.31	766.64
55	55.5	975	94.61	118.59	91.21	590.08	767.17
54	54.5	569	96.25	120.12	92.82	583.75	755.46
53	53.5	412	97.44	119.76	92.35	586.04	760.02
52	52.4	317	98.36	120.11	92.18	598.94	780.40
51	51.5	182	98.88	120.00	92.32	595.34	773.85
≤50	49.7	387	100.00	125.73	96.47	614.33	800.65
MEDIE	60.3	34,640	100.00	115.47	88.73	589.74	767.52

Culorile de fond ale rândurilor din tabelul de mai sus au legătură cu grila de prețuri.



EVOLUȚIA SĂPTĂMÂNALĂ A PREȚULUI DE PIAȚĂ AL CARCASELOR - CLASELE "S" & "E" ÎN ROMÂNIA (1)

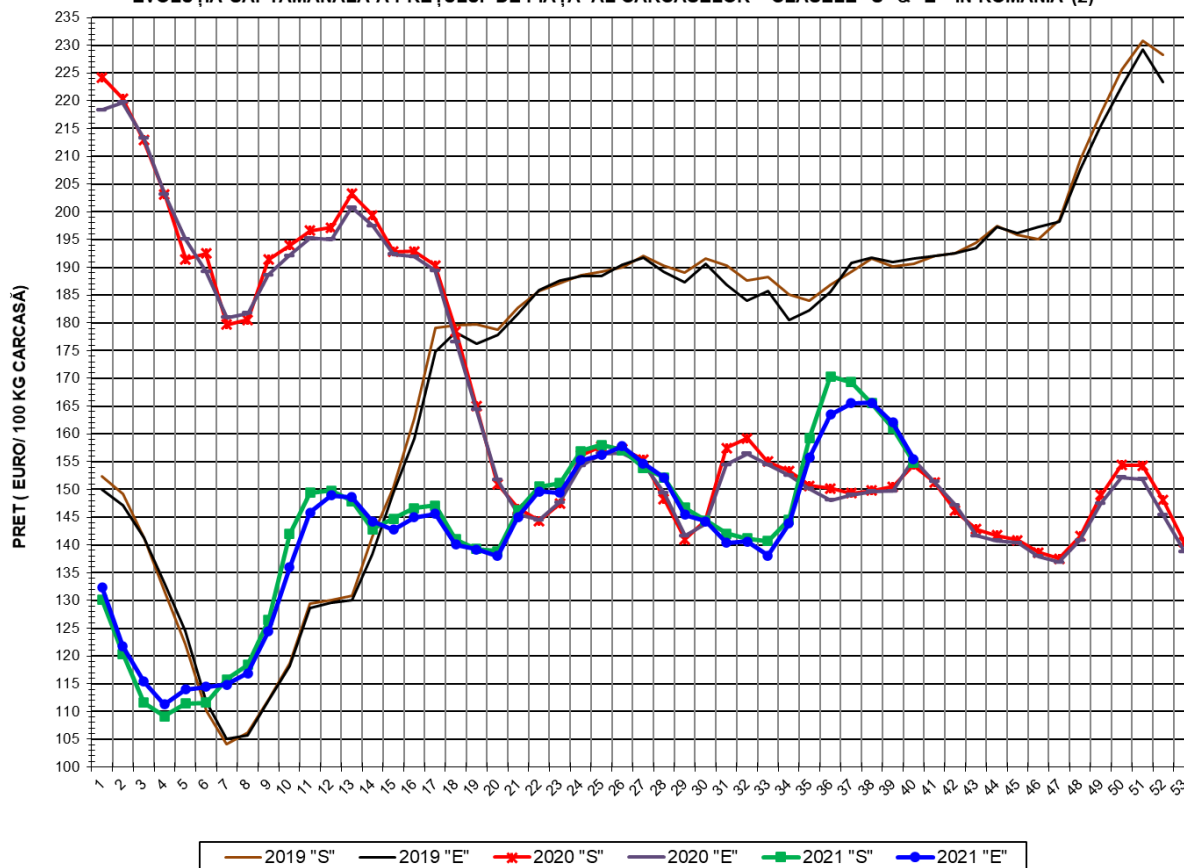


**PREȚ NAȚIONAL CARCASE
CALITATEA STANDARD - CLASELE "S"&"E"**

CLASA	PREȚ SĂPT 40 / 2021	VARIAȚIE		
		1 SĂPT	4 SĂPT	1 AN
S	766.02 RON	-3.86%	-9.09%	1.80%
E	769.26 RON	-4.06%	-4.87%	1.59%



EVOLUȚIA SĂPTĂMÂNALĂ A PREȚULUI DE PIAȚĂ AL CARCASELOR - CLASELE "S" & "E" ÎN ROMÂNIA (2)



PREȚ NAȚIONAL CARCASE CALITATEA STANDARD - CLASELE "S"&"E"				
CLASA	PREȚ SAPT 40 / 2021	VARIAȚIE		
		1 SĂPT	4 SĂPT	1 AN
S	154.83 €	-3.84%	-9.12%	0.27%
E	155.49 €	-4.05%	-4.90%	0.06%

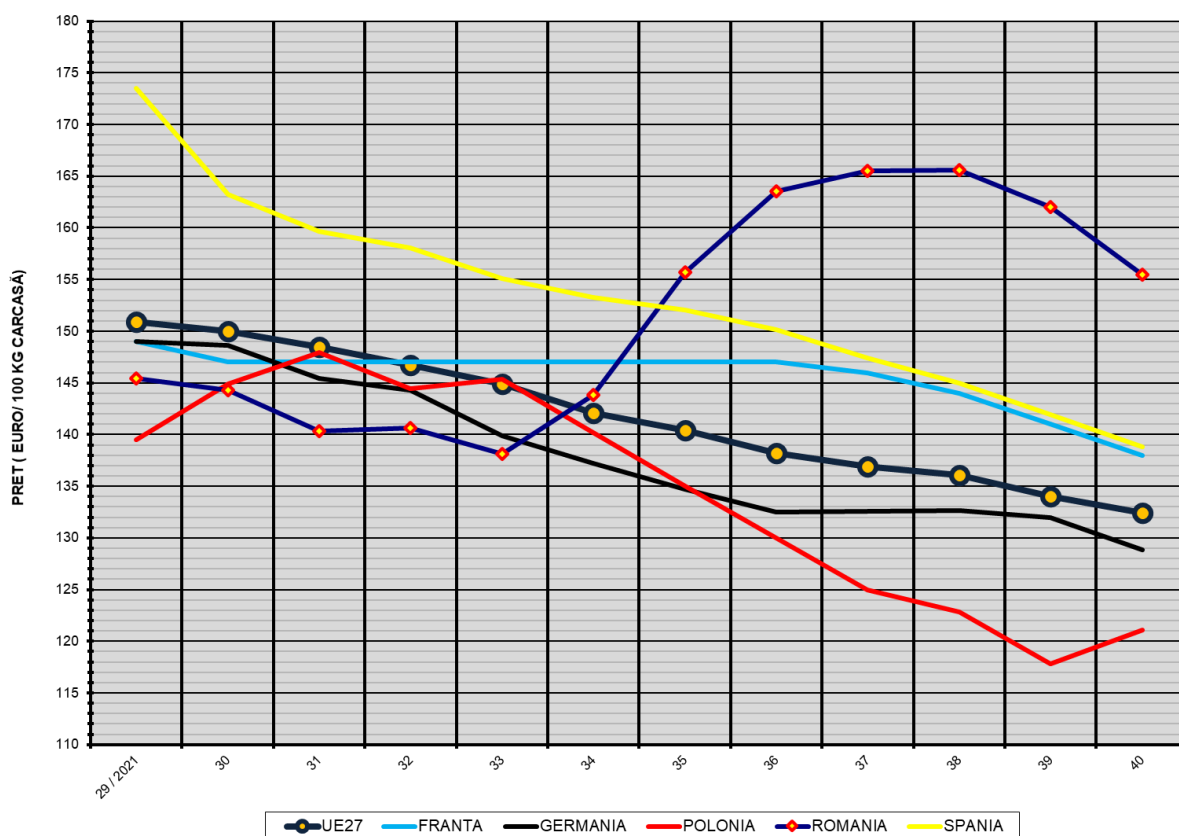


% PREȚ DE PIAȚĂ ÎN ROMÂNIA ȘI ÎN UE27 vs PRAGUL (PREȚUL) DE REFERINȚĂ UE27

SAPTAMANA	PREȚ (EUR)					% PREȚ vs PRAGUL (PREȚUL) DE REFERINȚĂ UE27 (*)				
	ROMÂNIA			UE27		ROMÂNIA			UE27	
	"S"	"E"	"S" + "E"	"S"	"E"	"S"	"E"	"S" + "E"	"S"	"E"
14 / 2021	142.83	144.30	143.34	166.26	157.13	94.63%	95.60%	94.97%	110.15%	104.10%
15	144.72	142.79	143.98	166.49	157.50	95.88%	94.60%	95.39%	110.30%	104.35%
16	146.61	145.00	145.97	165.99	156.52	97.13%	96.07%	96.71%	109.97%	103.70%
17	147.09	145.60	146.52	164.80	154.10	97.45%	96.46%	97.07%	109.19%	102.09%
18	140.98	140.06	140.63	165.05	154.08	93.40%	92.79%	93.17%	109.35%	102.08%
19	139.31	139.21	139.27	166.66	155.75	92.30%	92.23%	92.27%	110.41%	103.19%
20	138.86	138.02	138.53	169.80	160.86	91.99%	91.44%	91.78%	112.49%	106.57%
21	146.26	145.02	145.77	174.50	165.27	96.90%	96.08%	96.58%	115.61%	109.49%
22	150.49	149.60	150.14	175.85	165.75	99.70%	99.11%	99.47%	116.50%	109.81%
23	151.10	149.38	150.45	176.62	166.13	100.11%	98.97%	99.67%	117.02%	110.06%
24	156.94	155.27	156.31	175.40	163.65	103.98%	102.87%	103.56%	116.21%	108.42%
25	157.99	156.24	157.29	171.92	160.62	104.67%	103.51%	104.21%	113.90%	106.42%
26	157.06	157.75	157.31	169.61	157.36	104.05%	104.51%	104.22%	112.37%	104.25%
27	153.92	154.67	154.17	166.57	156.44	101.97%	102.47%	102.14%	110.35%	103.65%
28	152.21	152.14	152.18	163.10	153.88	100.84%	100.80%	100.82%	108.06%	101.95%
29	146.70	145.46	146.26	160.93	150.94	97.19%	96.37%	96.90%	106.62%	100.00%
30	144.38	144.28	144.35	156.83	149.99	95.65%	95.59%	95.63%	103.90%	99.37%
31	142.08	140.37	141.50	154.28	148.48	94.13%	93.00%	93.75%	102.21%	98.37%
32	141.14	140.62	140.95	153.10	146.73	93.51%	93.16%	93.39%	101.43%	97.21%
33	140.72	138.11	139.79	150.57	144.91	93.23%	91.50%	92.61%	99.76%	96.01%
34	144.60	143.83	144.32	148.15	142.05	95.80%	95.29%	95.61%	98.15%	94.11%
35	159.19	155.70	157.83	147.04	140.43	105.47%	103.15%	104.57%	97.42%	93.04%
36	170.37	163.50	167.50	144.92	138.21	112.87%	108.32%	110.97%	96.01%	91.57%
37	169.35	165.51	167.81	144.58	136.93	112.20%	109.65%	111.18%	95.79%	90.72%
38	165.50	165.62	165.55	142.22	136.08	109.65%	109.73%	109.68%	94.22%	90.16%
39	161.02	162.04	161.41	140.47	134.00	106.68%	107.36%	106.93%	93.06%	88.77%
40	154.83	155.48	155.08	137.64	132.40	102.58%	103.01%	102.74%	91.19%	87.72%

(*) 150.939 EUR conform Art. 7 [1] al Reg. [UE] nr. 1308/2013

EVOLUȚIA SĂPTĂMÂNALĂ A PREȚULUI CLASA "E" ÎN UE27 ȘI ÎN CÂTEVA STATE MEMBRE



COMPARAȚII DE PREȚURI

SĂPT	UE27	FR	DE	PL	RO	ES	RO vs UE27	RO vs FR	RO vs DE	RO vs PL	RO vs ES
40 / 2021	132.40 €	138.00 €	128.87 €	121.11 €	155.49 €	138.84 €	23.08 € 17.4%	17.49 € 12.7%	26.62 € 20.7%	34.38 € 28.4%	16.65 € 12.0%



PREȚUL CARCASELOR DIN CLASA "E" ÎN STATELE MEMBRE (FĂRĂ GRECIA, ITALIA, MALTA)
VERSUS PREȚUL UE27 ÎN SĂPTĂMÂNA 4 - 10 OCTOMBRIE 2021

