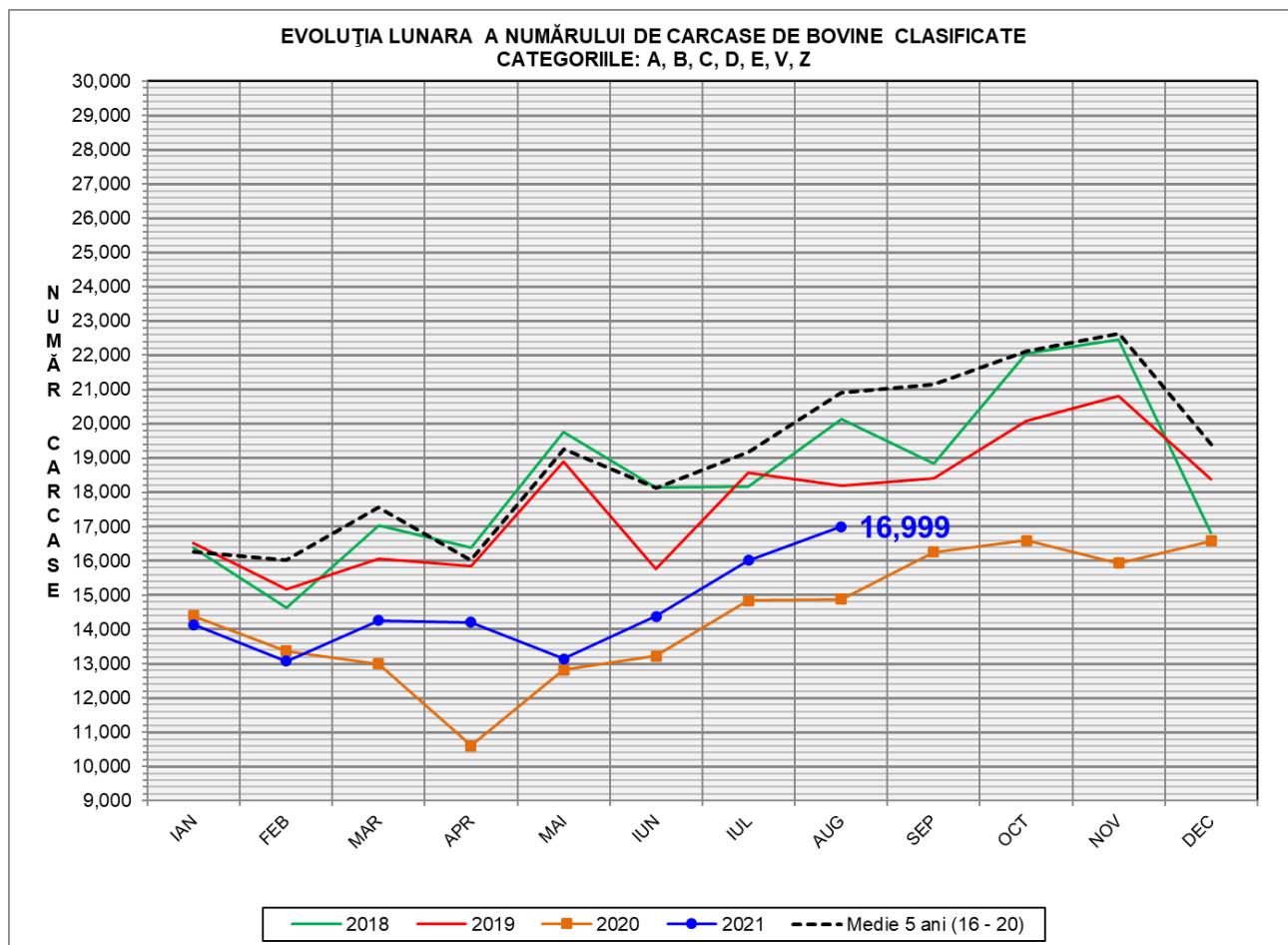
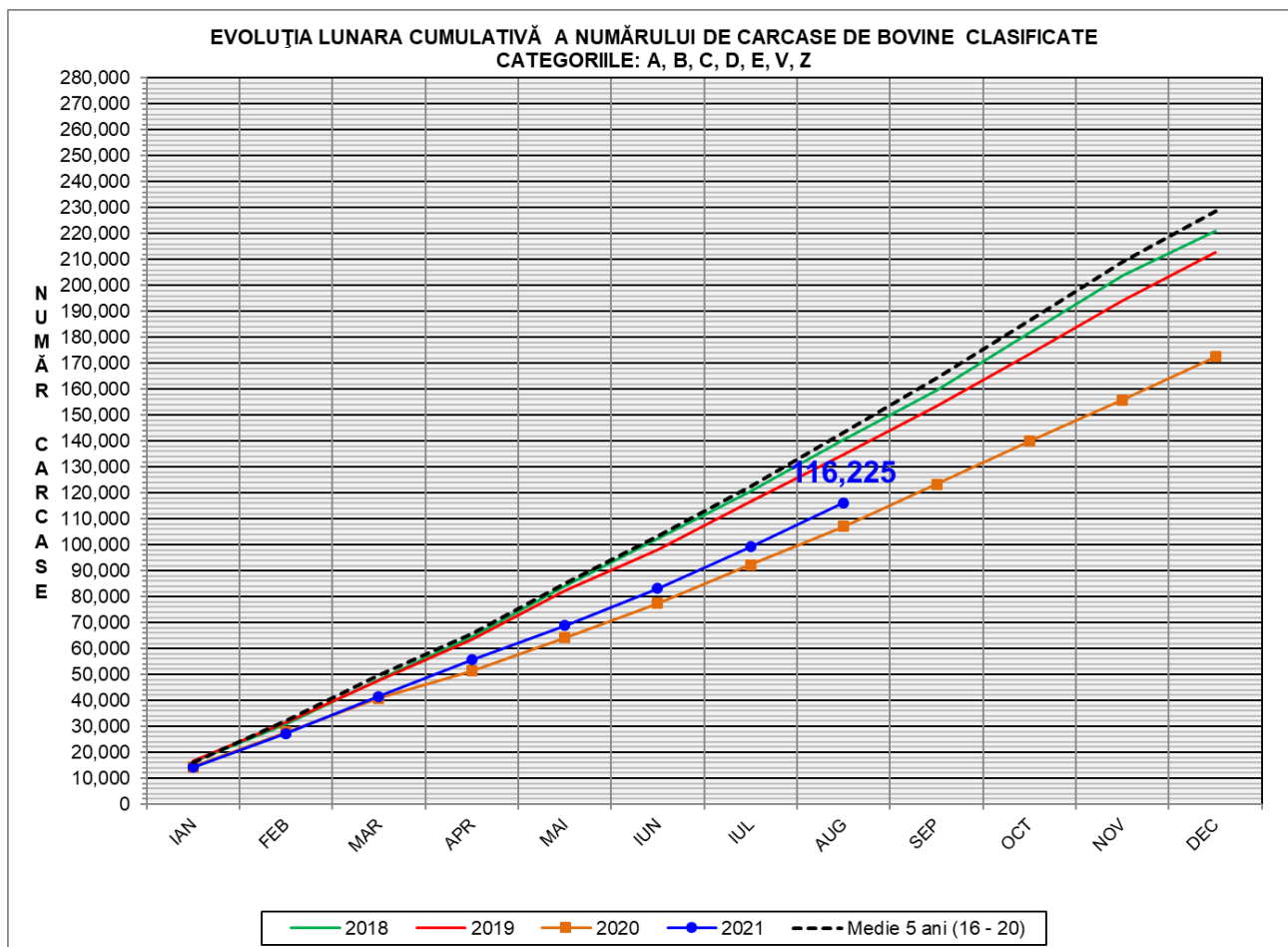


# Rezultatele clasificării carcaselor de bovine

## August 2021



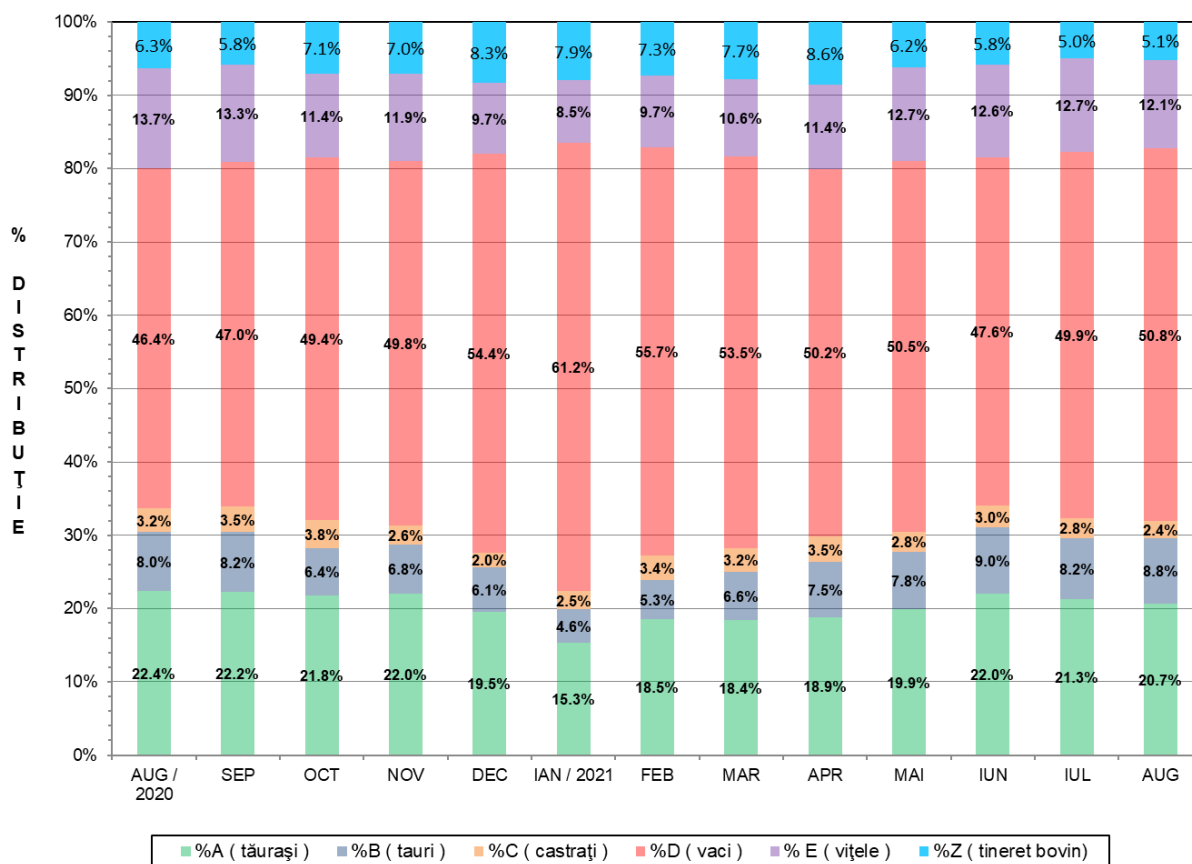
% Modificare		
1 LUNĂ	1 AN	MEDIE 5 ANI (2016 - 2020)
6.1%	14.2%	-18.7%



% Modificare	
1 AN	MEDIE 5 ANI (2016 - 2020)
8.5%	-18.9%



FLUCTUAȚIA LUNARĂ A DISTRIBUȚIEI CATEGORIILOR DE CARCASE CLASIFICATE





Raport național clasificare carcase de bovine cu vârsta de 8 luni sau mai mult, conform grilei UE extinsă

Luna: august-21

"A"- CARCASE DE MASCULI NECASTRAȚI CU VÂRSTA CUPRINSĂ ÎNTRE 12 LUNI ȘI MAI PUȚIN DE 24 DE LUNI (TĂURAȘI)													
CONFORMAȚIE	GRĂSIMI										TOTAL		
	1		2		3		4		5		NUMĂR	% DIN TOTAL	GREUTATE MEDIE
NUMĂR	% DIN TOTAL	NUMĂR	% DIN TOTAL	NUMĂR	% DIN TOTAL	NUMĂR	% DIN TOTAL	NUMĂR	% DIN TOTAL				
E	0	0.00	0	0.00	0	0.00	0	0.00	0	0.00	0	0.00	0.00
U	10	0.30	15	0.45	5	0.15	4	0.12	2	0.06	36	1.08	405.49
R	171	5.14	145	4.36	181	5.44	4	0.12	1	0.03	502	15.09	342.12
O+	553	16.63	211	6.34	27	0.81	1	0.03	1	0.03	793	23.84	279.18
-O	441	13.26	148	4.45	19	0.57	1	0.03	1	0.03	610	18.34	241.43
P+	1025	30.82	86	2.59	1	0.03	0	0.00	0	0.00	1112	33.43	195.62
-P	260	7.82	13	0.39	0	0.00	0	0.00	0	0.00	273	8.21	159.80
<b>TOTAL</b>	<b>2460</b>	<b>73.96</b>	<b>618</b>	<b>18.58</b>	<b>233</b>	<b>7.01</b>	<b>10</b>	<b>0.30</b>	<b>5</b>	<b>0.15</b>	<b>3326</b>	<b>100.00</b>	<b>245.39</b>

"B"- CARCASE DE MASCULI NECASTRAȚI CU VÂRSTA DE 24 DE LUNI ȘI MAI MULT (TAURI)													
CONFORMAȚIE	GRĂSIMI										TOTAL		
	1		2		3		4		5		NUMĂR	% DIN TOTAL	GREUTATE MEDIE
NUMĂR	% DIN TOTAL	NUMĂR	% DIN TOTAL	NUMĂR	% DIN TOTAL	NUMĂR	% DIN TOTAL	NUMĂR	% DIN TOTAL				
E	1	0.07	0	0.00	0	0.00	0	0.00	0	0.00	1	0.07	643.08
U	4	0.28	0	0.00	4	0.28	5	0.35	1	0.07	14	0.99	480.53
R	103	7.25	71	5.00	38	2.68	8	0.56	4	0.28	224	15.77	354.54
O+	275	19.37	240	16.90	42	2.96	3	0.21	3	0.21	563	39.65	304.90
-O	164	11.55	52	3.66	6	0.42	0	0.00	0	0.00	222	15.63	267.95
P+	156	10.99	33	2.32	1	0.07	2	0.14	0	0.00	192	13.52	226.38
-P	201	14.15	3	0.21	0	0.00	0	0.00	0	0.00	204	14.37	185.14
<b>TOTAL</b>	<b>904</b>	<b>63.66</b>	<b>399</b>	<b>28.10</b>	<b>91</b>	<b>6.41</b>	<b>18</b>	<b>1.27</b>	<b>8</b>	<b>0.56</b>	<b>1420</b>	<b>100.00</b>	<b>281.10</b>

"C"- CARCASE DE MASCULI CASTRAȚI CU VÂRSTA DE 12 LUNI ȘI MAI MULT (BOI)													
CONFORMAȚIE	GRĂSIMI										TOTAL		
	1		2		3		4		5		NUMĂR	% DIN TOTAL	GREUTATE MEDIE
NUMĂR	% DIN TOTAL	NUMĂR	% DIN TOTAL	NUMĂR	% DIN TOTAL	NUMĂR	% DIN TOTAL	NUMĂR	% DIN TOTAL				
E	0	0.00	0	0.00	0	0.00	0	0.00	0	0.00	0	0.00	0.00
U	0	0.00	0	0.00	0	0.00	0	0.00	0	0.00	0	0.00	0.00
R	3	0.79	16	4.23	187	49.47	41	10.85	0	0.00	247	65.34	314.59
O+	10	2.65	30	7.94	35	9.26	1	0.26	0	0.00	76	20.11	314.87
-O	5	1.32	15	3.97	5	1.32	2	0.53	0	0.00	27	7.14	270.02
P+	14	3.70	14	3.70	0	0.00	0	0.00	0	0.00	28	7.41	227.80
-P	0	0.00	0	0.00	0	0.00	0	0.00	0	0.00	0	0.00	0.00
<b>TOTAL</b>	<b>32</b>	<b>8.47</b>	<b>75</b>	<b>19.84</b>	<b>227</b>	<b>60.05</b>	<b>44</b>	<b>11.64</b>	<b>0</b>	<b>0.00</b>	<b>378</b>	<b>100.00</b>	<b>305.03</b>

"D"- CARCASE DE FEMELE CARE AU FĂTAT (VACI)													
CONFORMAȚIE	GRĂSIMI										TOTAL		
	1		2		3		4		5		NUMĂR	% DIN TOTAL	GREUTATE MEDIE
NUMĂR	% DIN TOTAL	NUMĂR	% DIN TOTAL	NUMĂR	% DIN TOTAL	NUMĂR	% DIN TOTAL	NUMĂR	% DIN TOTAL				
E	0	0.00	0	0.00	0	0.00	0	0.00	0	0.00	0	0.00	0.00
U	0	0.00	0	0.00	1	0.01	0	0.00	0	0.00	1	0.01	394.74
R	51	0.62	141	1.73	51	0.62	17	0.21	2	0.02	262	3.21	352.90
O+	767	9.39	804	9.84	280	3.43	23	0.28	0	0.00	1874	22.94	280.10
-O	672	8.23	450	5.51	178	2.18	14	0.17	2	0.02	1316	16.11	246.07
P+	938	11.48	632	7.74	144	1.76	13	0.16	1	0.01	1728	21.16	219.36
-P	2854	34.94	117	1.43	15	0.18	1	0.01	0	0.00	2987	36.57	191.08
<b>TOTAL</b>	<b>5282</b>	<b>64.67</b>	<b>2144</b>	<b>26.25</b>	<b>669</b>	<b>8.19</b>	<b>68</b>	<b>0.83</b>	<b>5</b>	<b>0.06</b>	<b>8168</b>	<b>100.00</b>	<b>231.56</b>

"E"- CARCASE ALE ALTOR BOVINE FEMELE CU VÂRSTA DE 12 LUNI ȘI MAI MULT (VITELE)													
CONFORMAȚIE	GRĂSIMI										TOTAL		
	1		2		3		4		5		NUMĂR	% DIN TOTAL	GREUTATE MEDIE
NUMĂR	% DIN TOTAL	NUMĂR	% DIN TOTAL	NUMĂR	% DIN TOTAL	NUMĂR	% DIN TOTAL	NUMĂR	% DIN TOTAL				
E	0	0.00	0	0.00	0	0.00	0	0.00	0	0.00	0	0.00	0.00
U	7	0.36	1	0.05	0	0.00	1	0.05	0	0.00	9	0.46	393.63
R	33	1.69	27	1.39	33	1.69	16	0.82	0	0.00	109	5.60	302.72
O+	151	7.76	147	7.55	67	3.44	15	0.77	2	0.10	382	19.62	261.31
-O	202	10.37	185	9.50	62	3.18	14	0.72	0	0.00	463	23.78	238.40
P+	581	29.84	138	7.09	33	1.69	8	0.41	0	0.00	760	39.03	192.99
-P	204	10.48	17	0.87	3	0.15	0	0.00	0	0.00	224	11.50	161.13
<b>TOTAL</b>	<b>1178</b>	<b>60.50</b>	<b>515</b>	<b>26.45</b>	<b>198</b>	<b>10.17</b>	<b>54</b>	<b>2.77</b>	<b>2</b>	<b>0.10</b>	<b>1947</b>	<b>100.00</b>	<b>220.60</b>

"Z"- CARCASE DE BOVINE CU VÂRSTA CUPRINSĂ ÎNTRE 8 LUNI ȘI MAI PUȚIN DE 12 LUNI (TINERET BOVIN)													
CONFORMAȚIE	GRĂSIMI										TOTAL		
	1		2		3		4		5		NUMĂR	% DIN TOTAL	GREUTATE MEDIE
NUMĂR	% DIN TOTAL	NUMĂR	% DIN TOTAL	NUMĂR	% DIN TOTAL	NUMĂR	% DIN TOTAL	NUMĂR	% DIN TOTAL				
E	0	0.00	0	0.00	0	0.00	0	0.00	0	0.00	0	0.00	0.00
U	0	0.00	0	0.00	0	0.00	0	0.00	0	0.00	0	0.00	0.00
R	11	1.33	6	0.73	1	0.12	0	0.00	0	0.00	18	2.18	251.04
O+	66	7.98	37	4.47	4	0.48	0	0.00	0	0.00	107	12.94	210.54
-O	71	8.59	17	2.06	2	0.24	0	0.00	0	0.00	90	10.88	196.02
P+	537	64.93	16	1.93	0	0.00	0	0.00	0	0.00	553	66.87	153.00
-P	59	7.13	0	0.00	0	0.00	0	0.00	0	0.00	59	7.13	138.29
<b>TOTAL</b>	<b>744</b>	<b>89.96</b>	<b>76</b>	<b>9.19</b>	<b>7</b>	<b>0.85</b>	<b>0</b>	<b>0.00</b>	<b>0</b>	<b>0.00</b>	<b>827</b>	<b>100.00</b>	<b>166.21</b>

TOATE CATEGORIILE													
CONFORMAȚIE	GRĂSIMI										TOTAL		
	1		2		3		4		5		NUMĂR	% DIN TOTAL	GREUTATE MEDIE
NUMĂR	% DIN TOTAL	NUMĂR	% DIN TOTAL	NUMĂR	% DIN TOTAL	NUMĂR	% DIN TOTAL	NUMĂR	% DIN TOTAL				
E	1	0.01	0	0.00	0	0.00	0	0.00	0	0.00	1	0.01	643.08
U	21	0.13	16	0.10	10	0.06	10	0.06	3	0.02	60	0.37	421.04
R	372	2.32	406	2.53	491	3.06	86	0.54	7	0.04	1362	8.48	336.89
O+	1822	11.34	1469	9.14	455	2.83	43	0.27	6	0.04	3795	23.62	280.43
-O	1555	9.68	867	5.40	272	1.69	31	0.19	3	0.02	2728	16.98	244.10
P+	3251	20.24	919	5.72	179	1.11	23	0.14	1	0.01	4373	27.22	200.71
-P	3578	22.27	150	0.93	18	0.11	1	0.01	0	0.00	3747	23.32	185.85
<b>TOTAL</b>	<b>10600</b>	<b>65.98</b>	<b>3827</b>	<b>23.82</b>	<b>1425</b>	<b>8.87</b>	<b>194</b>	<b>1.21</b>	<b>20</b>	<b>0.12</b>	<b>16066</b>	<b>100.00</b>	<b>235.84</b>



Raport național clasificare pentru categoria "A"- carcase de masculi necastrați cu vârsta cuprinsă între 12 luni și mai puțin de 24 de luni (tăurași)

Luna: august-21

GRASIME	CONFORMAȚIE	NUMAR	PROCENT DIN TOTAL	GREUTATE MEDIE
1	E	0	0.00	0.00
	U	10	0.30	403.14
	R	171	5.14	320.25
	O+	553	16.63	269.96
	-O	441	13.26	230.66
	P+	1025	30.82	192.57
	-P	260	7.82	158.91
	<b>TOTAL</b>	<b>2460</b>	<b>73.96</b>	<b>222.97</b>
2	E	0	0.00	0.00
	U	15	0.45	386.32
	R	145	4.36	353.30
	O+	211	6.34	298.44
	-O	148	4.45	266.48
	P+	86	2.59	231.55
	-P	13	0.39	177.44
	<b>TOTAL</b>	<b>618</b>	<b>18.58</b>	<b>293.94</b>
3	E	0	0.00	0.00
	U	5	0.15	345.16
	R	181	5.44	353.22
	O+	27	0.81	317.29
	-O	19	0.57	293.69
	P+	1	0.03	232.26
	-P	0	0.00	0.00
	<b>TOTAL</b>	<b>233</b>	<b>7.01</b>	<b>343.51</b>
4	E	0	0.00	0.00
	U	4	0.12	537.04
	R	4	0.12	365.79
	O+	1	0.03	269.50
	-O	1	0.03	245.00
	P+	0	0.00	0.00
	-P	0	0.00	0.00
	<b>TOTAL</b>	<b>10</b>	<b>0.30</b>	<b>412.58</b>
5	E	0	0.00	0.00
	U	2	0.06	448.84
	R	1	0.03	357.70
	O+	1	0.03	295.96
	-O	1	0.03	288.12
	P+	0	0.00	0.00
	-P	0	0.00	0.00
	<b>TOTAL</b>	<b>5</b>	<b>0.15</b>	<b>367.89</b>
TOTAL	E	0	0.00	0.00
	U	36	1.08	405.49
	R	502	15.09	342.12
	O+	793	23.84	279.18
	-O	610	18.34	241.43
	P+	1112	33.43	195.62
	-P	273	8.21	159.80
	<b>TOTAL</b>	<b>3326</b>	<b>100.00</b>	<b>245.39</b>



Raport național clasificare pentru categoria "B"- carcase de masculi necastrați cu vârsta de 24 de luni și mai mult (tauri)

Luna: august-21

GRASIME	CONFORMAȚIE	NUMAR	PROCENT DIN TOTAL	GREUTATE MEDIE
1	E	1	0.07	643.08
	U	4	0.28	484.98
	R	103	7.25	329.09
	O+	275	19.37	281.08
	-O	164	11.55	261.65
	P+	156	10.99	221.51
	-P	201	14.15	185.40
	<b>TOTAL</b>	<b>904</b>	<b>63.66</b>	<b>252.77</b>
2	E	0	0.00	0.00
	U	0	0.00	0.00
	R	71	5.00	380.71
	O+	240	16.90	319.75
	-O	52	3.66	279.41
	P+	33	2.32	247.02
	-P	3	0.21	167.25
	<b>TOTAL</b>	<b>399</b>	<b>28.10</b>	<b>318.18</b>
3	E	0	0.00	0.00
	U	4	0.28	456.39
	R	38	2.68	374.64
	O+	42	2.96	376.04
	-O	6	0.42	340.80
	P+	1	0.07	243.04
	-P	0	0.00	0.00
	<b>TOTAL</b>	<b>91</b>	<b>6.41</b>	<b>375.20</b>
4	E	0	0.00	0.00
	U	5	0.35	470.48
	R	8	0.56	372.30
	O+	3	0.21	337.45
	-O	0	0.00	0.00
	P+	2	0.14	257.74
	-P	0	0.00	0.00
	<b>TOTAL</b>	<b>18</b>	<b>1.27</b>	<b>381.04</b>
5	E	0	0.00	0.00
	U	1	0.07	609.56
	R	4	0.28	319.24
	O+	3	0.21	271.13
	-O	0	0.00	0.00
	P+	0	0.00	0.00
	-P	0	0.00	0.00
	<b>TOTAL</b>	<b>8</b>	<b>0.56</b>	<b>337.49</b>
TOTAL	E	1	0.07	643.08
	U	14	0.99	480.53
	R	224	15.77	354.54
	O+	563	39.65	304.90
	-O	222	15.63	267.95
	P+	192	13.52	226.38
	-P	204	14.37	185.14
	<b>TOTAL</b>	<b>1420</b>	<b>100.00</b>	<b>281.10</b>



Raport național clasificare pentru categoria "C" - carcase de masculi castrați cu vârsta de 12 luni și mai mult (boi)

Luna: august-21

GRASIME	CONFORMAȚIE	NUMAR	PROCENT DIN TOTAL	GREUTATE MEDIE
1	E	0	0.00	0.00
	U	0	0.00	0.00
	R	3	0.79	380.89
	O+	10	2.65	347.85
	-O	5	1.32	279.28
	P+	14	3.70	239.30
	-P	0	0.00	0.00
	<b>TOTAL</b>	<b>32</b>	<b>8.47</b>	<b>292.74</b>
2	E	0	0.00	0.00
	U	0	0.00	0.00
	R	16	4.23	388.94
	O+	30	7.94	322.82
	-O	15	3.97	249.66
	P+	14	3.70	216.30
	-P	0	0.00	0.00
	<b>TOTAL</b>	<b>75</b>	<b>19.84</b>	<b>302.41</b>
3	E	0	0.00	0.00
	U	0	0.00	0.00
	R	187	49.47	307.54
	O+	35	9.26	297.31
	-O	5	1.32	279.30
	P+	0	0.00	0.00
	-P	0	0.00	0.00
	<b>TOTAL</b>	<b>227</b>	<b>60.05</b>	<b>305.34</b>
4	E	0	0.00	0.00
	U	0	0.00	0.00
	R	41	10.85	312.88
	O+	1	0.26	361.62
	-O	2	0.53	376.32
	P+	0	0.00	0.00
	-P	0	0.00	0.00
	<b>TOTAL</b>	<b>44</b>	<b>11.64</b>	<b>316.87</b>
TOTAL	E	0	0.00	0.00
	U	0	0.00	0.00
	R	247	65.34	314.59
	O+	76	20.11	314.87
	-O	27	7.14	270.02
	P+	28	7.41	227.80
	-P	0	0.00	0.00
	<b>TOTAL</b>	<b>378</b>	<b>100.00</b>	<b>305.03</b>



## Raport național clasificare pentru categoria "D"- carcase de femele care au fătat (vacii)

Luna: august-21

GRASIME	CONFORMAȚIE	NUMAR	PROCENT DIN TOTAL	GREUTATE MEDIE
1	E	0	0.00	0.00
	U	0	0.00	0.00
	R	51	0.62	310.60
	O+	767	9.39	260.53
	-O	672	8.23	223.70
	P+	938	11.48	206.29
	-P	2854	34.94	189.86
	<b>TOTAL</b>	<b>5282</b>	<b>64.67</b>	<b>208.51</b>
2	E	0	0.00	0.00
	U	0	0.00	0.00
	R	141	1.73	363.46
	O+	804	9.84	284.18
	-O	450	5.51	260.76
	P+	632	7.74	227.69
	-P	117	1.43	214.42
	<b>TOTAL</b>	<b>2144</b>	<b>26.25</b>	<b>264.02</b>
3	E	0	0.00	0.00
	U	1	0.01	394.74
	R	51	0.62	362.86
	O+	280	3.43	318.11
	-O	178	2.18	288.35
	P+	144	1.76	256.79
	-P	15	0.18	238.99
	<b>TOTAL</b>	<b>669</b>	<b>8.19</b>	<b>298.75</b>
4	E	0	0.00	0.00
	U	0	0.00	0.00
	R	17	0.21	360.09
	O+	23	0.28	327.62
	-O	14	0.17	309.20
	P+	13	0.16	339.17
	-P	1	0.01	221.48
	<b>TOTAL</b>	<b>68</b>	<b>0.83</b>	<b>332.59</b>
5	E	0	0.00	0.00
	U	0	0.00	0.00
	R	2	0.02	371.91
	O+	0	0.00	0.00
	-O	2	0.02	251.28
	P+	1	0.01	269.50
	-P	0	0.00	0.00
	<b>TOTAL</b>	<b>5</b>	<b>0.06</b>	<b>303.17</b>
TOTAL	E	0	0.00	0.00
	U	1	0.01	394.74
	R	262	3.21	352.90
	O+	1874	22.94	280.10
	-O	1316	16.11	246.07
	P+	1728	21.16	219.36
	-P	2987	36.57	191.08
	<b>TOTAL</b>	<b>8168</b>	<b>100.00</b>	<b>231.56</b>





Raport național clasificare pentru categoria "E"- carcase ale altor bovine femele cu vârsta de 12 luni și mai mult (vițele)

Luna: august-21

GRASIME	CONFORMAȚIE	NUMAR	PROCENT DIN TOTAL	GREUTATE MEDIE
1	E	0	0.00	0.00
	U	7	0.36	375.34
	R	33	1.69	296.32
	O+	151	7.76	232.99
	-O	202	10.37	204.92
	P+	581	29.84	181.03
	-P	204	10.48	157.75
	<b>TOTAL</b>	<b>1178</b>	<b>60.50</b>	<b>192.14</b>
2	E	0	0.00	0.00
	U	1	0.05	420.42
	R	27	1.39	300.44
	O+	147	7.55	261.88
	-O	185	9.50	253.03
	P+	138	7.09	218.74
	-P	17	0.87	185.35
	<b>TOTAL</b>	<b>515</b>	<b>26.45</b>	<b>246.94</b>
3	E	0	0.00	0.00
	U	0	0.00	0.00
	R	33	1.69	304.96
	O+	67	3.44	302.08
	-O	62	3.18	284.78
	P+	33	1.69	265.97
	-P	3	0.15	253.62
	<b>TOTAL</b>	<b>198</b>	<b>10.17</b>	<b>290.39</b>
4	E	0	0.00	0.00
	U	1	0.05	494.90
	R	16	0.82	315.16
	O+	15	0.77	342.49
	-O	14	0.72	322.77
	P+	8	0.41	316.07
	-P	0	0.00	0.00
	<b>TOTAL</b>	<b>54</b>	<b>2.77</b>	<b>328.19</b>
5	E	0	0.00	0.00
	U	0	0.00	0.00
	R	0	0.00	0.00
	O+	2	0.10	383.87
	-O	0	0.00	0.00
	P+	0	0.00	0.00
	-P	0	0.00	0.00
	<b>TOTAL</b>	<b>2</b>	<b>0.10</b>	<b>383.87</b>
TOTAL	E	0	0.00	0.00
	U	9	0.46	393.63
	R	109	5.60	302.72
	O+	382	19.62	261.31
	-O	463	23.78	238.40
	P+	760	39.03	192.99
	-P	224	11.50	161.13
	<b>TOTAL</b>	<b>1947</b>	<b>100.00</b>	<b>220.60</b>



**Raport național clasificare pentru categoria "Z"- carcase de bovine cu vârsta cuprinsă între 8 luni și mai puțin de 12 luni (tineret bovin)**

Luna: august-21

GRASIME	CONFORMAȚIE	NUMAR	PROCENT DIN TOTAL	GREUTATE MEDIE
<b>1</b>	E	0	0.00	0.00
	U	0	0.00	0.00
	R	11	1.33	241.96
	O+	66	7.98	198.84
	-O	71	8.59	194.18
	P+	537	64.93	152.47
	-P	59	7.13	138.29
	<b>TOTAL</b>	<b>744</b>	<b>89.96</b>	<b>160.76</b>
<b>2</b>	E	0	0.00	0.00
	U	0	0.00	0.00
	R	6	0.73	258.39
	O+	37	4.47	215.87
	-O	17	2.06	194.96
	P+	16	1.93	170.61
	-P	0	0.00	0.00
	<b>TOTAL</b>	<b>76</b>	<b>9.19</b>	<b>205.02</b>
<b>3</b>	E	0	0.00	0.00
	U	0	0.00	0.00
	R	1	0.12	306.74
	O+	4	0.48	354.22
	-O	2	0.24	270.48
	P+	0	0.00	0.00
	-P	0	0.00	0.00
	<b>TOTAL</b>	<b>7</b>	<b>0.85</b>	<b>323.51</b>
<b>TOTAL</b>	E	0	0.00	0.00
	U	0	0.00	0.00
	R	18	2.18	251.04
	O+	107	12.94	210.54
	-O	90	10.88	196.02
	P+	553	66.87	153.00
	-P	59	7.13	138.29
	<b>TOTAL</b>	<b>827</b>	<b>100.00</b>	<b>166.21</b>



Raport național clasificare toate categoriile de carcase de bovine cu vârsta de 8 luni sau mai mult

Luna: august-21

GRASIME	CONFORMAȚIE	NUMAR	PROCENT DIN TOTAL	GREUTATE MEDIE
1	E	1	0.01	643.08
	U	21	0.13	409.46
	R	372	2.32	317.42
	O+	1822	11.34	262.46
	-O	1555	9.68	226.07
	P+	3251	20.24	189.43
	-P	3578	22.27	184.68
	<b>TOTAL</b>	<b>10600</b>	<b>65.98</b>	<b>210.72</b>
2	E	0	0.00	0.00
	U	16	0.10	388.45
	R	406	2.53	358.11
	O+	1469	9.14	288.88
	-O	867	5.40	259.72
	P+	919	5.72	226.23
	-P	150	0.93	206.98
	<b>TOTAL</b>	<b>3827</b>	<b>23.82</b>	<b>271.78</b>
3	E	0	0.00	0.00
	U	10	0.06	394.61
	R	491	3.06	335.14
	O+	455	2.83	319.77
	-O	272	1.69	288.77
	P+	179	1.11	258.27
	-P	18	0.11	241.43
	<b>TOTAL</b>	<b>1425</b>	<b>8.87</b>	<b>310.96</b>
4	E	0	0.00	0.00
	U	10	0.06	499.55
	R	86	0.54	330.63
	O+	43	0.27	332.93
	-O	31	0.19	317.59
	P+	23	0.14	324.06
	-P	1	0.01	221.48
	<b>TOTAL</b>	<b>194</b>	<b>1.21</b>	<b>336.42</b>
5	E	0	0.00	0.00
	U	3	0.02	502.41
	R	7	0.04	339.78
	O+	6	0.04	312.85
	-O	3	0.02	263.56
	P+	1	0.01	269.50
	-P	0	0.00	0.00
	<b>TOTAL</b>	<b>20</b>	<b>0.12</b>	<b>341.15</b>
TOTAL	E	1	0.01	643.08
	U	60	0.37	421.04
	R	1362	8.48	336.89
	O+	3795	23.62	280.43
	-O	2728	16.98	244.10
	P+	4373	27.22	200.71
	-P	3747	23.32	185.85
	<b>TOTAL</b>	<b>16066</b>	<b>100.00</b>	<b>235.84</b>