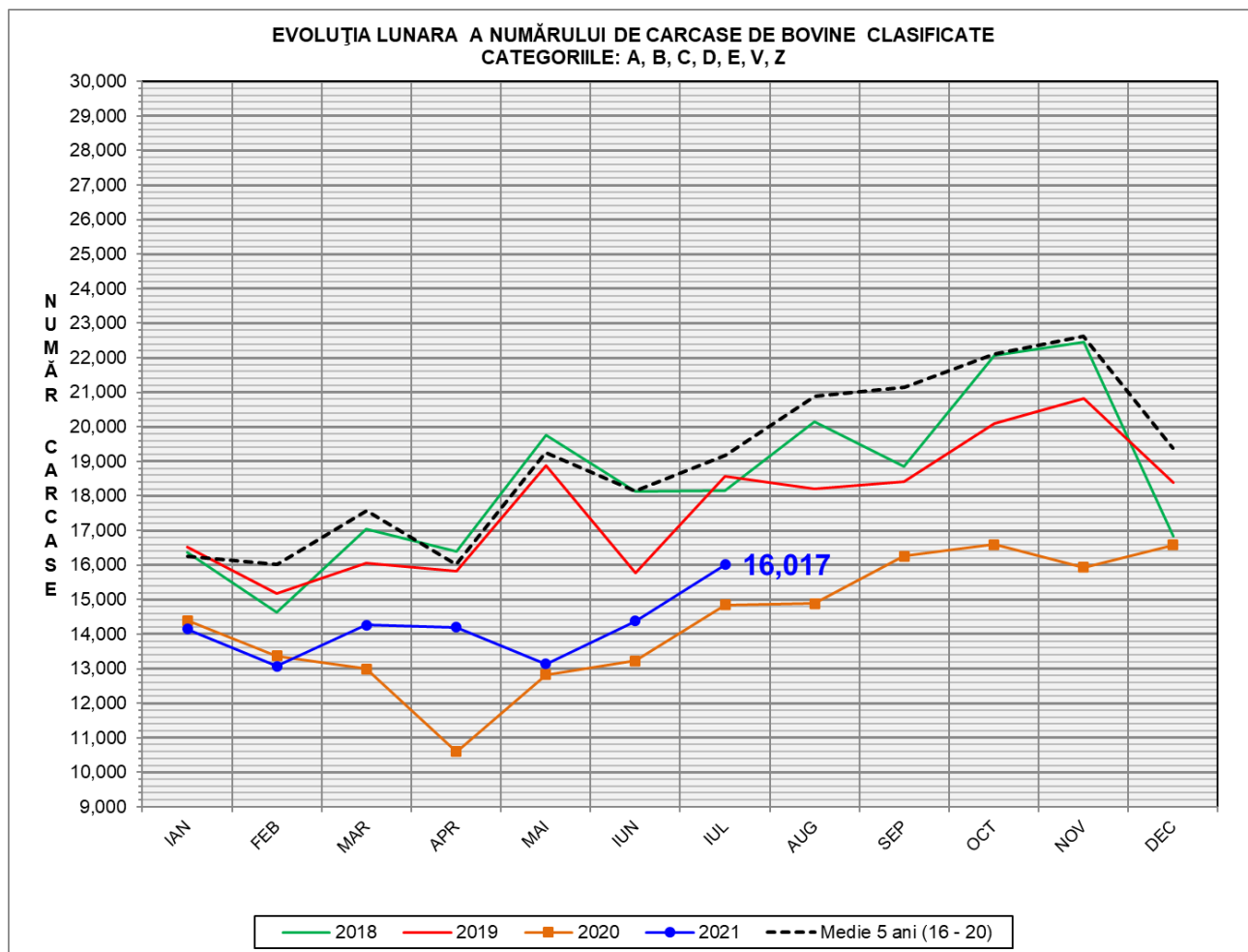


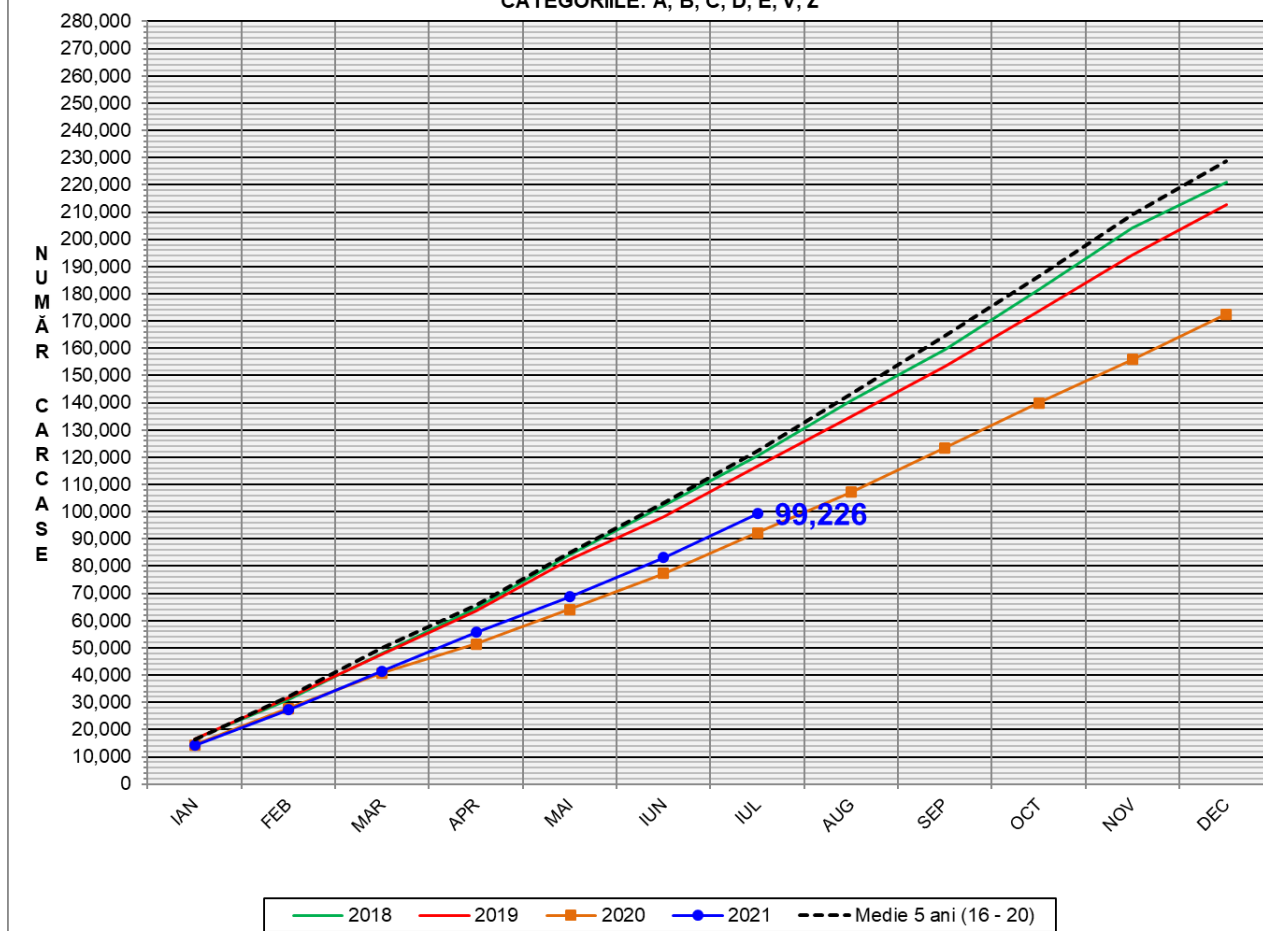
Rezultatele clasificării carcaselor de bovine

Iulie 2021



% Modificare		
1 LUNĂ	1 AN	MEDIE 5 ANI (2016 - 2020)
11.4%	7.9%	-16.5%

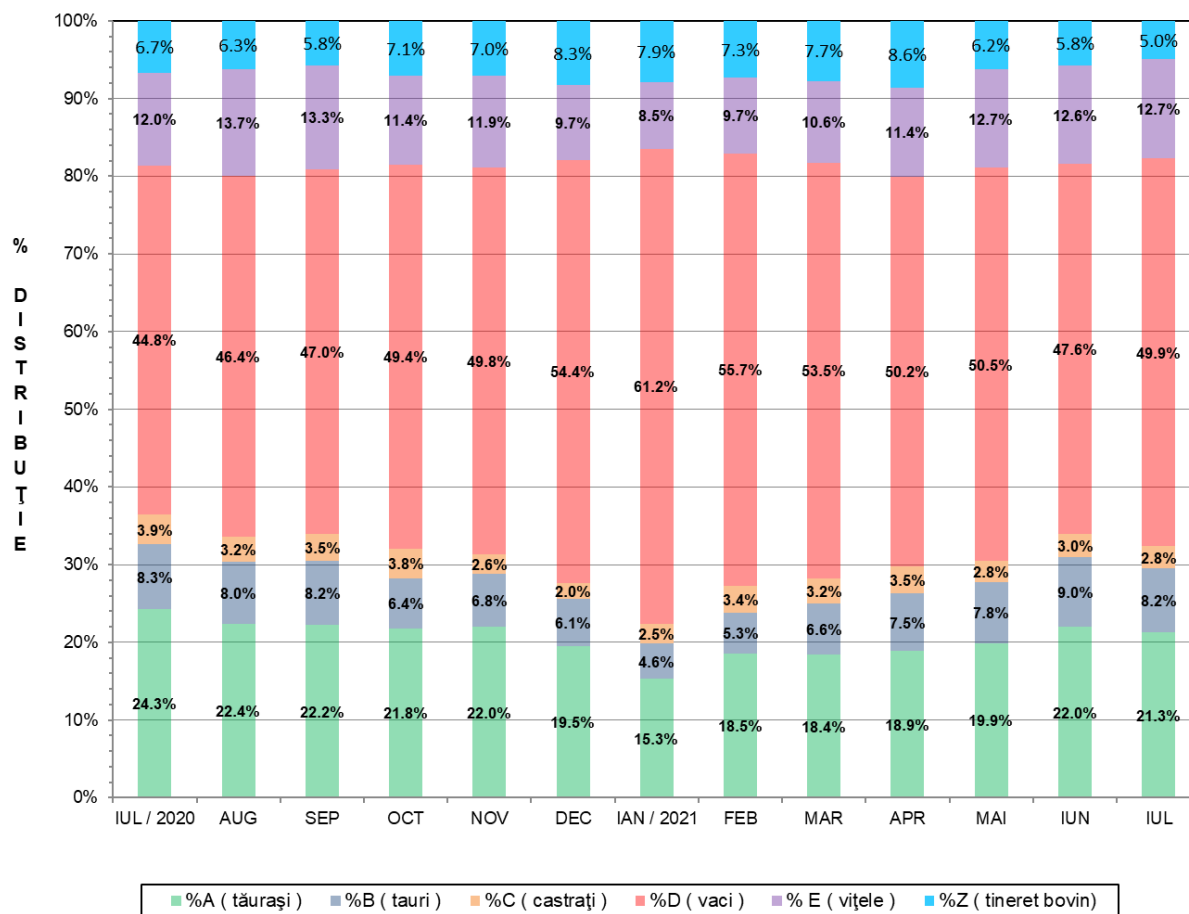
EVOLUȚIA LUNARA CUMULATIVĂ A NUMĂRULUI DE CARCASE DE BOVINE CLASIFICATE
CATEGORIILE: A, B, C, D, E, V, Z



% Modificare	
1 AN	MEDIE 5 ANI (2016 - 2020)
7.5%	-18.9%



FLUCTUAȚIA LUNARĂ A DISTRIBUȚIEI CATEGORIILOR DE CARCASE CLASIFICATE



**Raport național clasificare carcase de bovine cu vârsta de 8 luni sau mai mult, conform grilei UE extinsă**

Luna: iulie-21

CONFORMAȚIE	GRĂSIMI										TOTAL		
	1		2		3		4		5		NUMĂR	% DIN TOTAL	GREUTATE MEDIE
	NUMĂR	% DIN TOTAL	NUMĂR	% DIN TOTAL	NUMĂR	% DIN TOTAL	NUMĂR	% DIN TOTAL	NUMĂR	% DIN TOTAL			
E	0	0.00	0	0.00	0	0.00	0	0.00	0	0.00	0	0.00	0.00
U	11	0.34	12	0.37	2	0.06	0	0.00	0	0.00	25	0.77	392.37
R	172	5.29	166	5.11	129	3.97	7	0.22	0	0.00	474	14.58	331.31
O+	590	18.15	219	6.74	59	1.82	2	0.06	0	0.00	870	26.77	275.07
-O	428	13.17	152	4.68	14	0.43	0	0.00	0	0.00	594	18.28	242.26
P+	1070	32.92	71	2.18	2	0.06	0	0.00	0	0.00	1143	35.17	195.73
-P	142	4.37	2	0.06	0	0.00	0	0.00	0	0.00	144	4.43	167.73
TOTAL	2413	74.25	622	19.14	206	6.34	9	0.28	0	0.00	3250	100.00	245.52

CONFORMAȚIE	GRĂSIMI										TOTAL		
	1		2		3		4		5		NUMĂR	% DIN TOTAL	GREUTATE MEDIE
	NUMĂR	% DIN TOTAL	NUMĂR	% DIN TOTAL	NUMĂR	% DIN TOTAL	NUMĂR	% DIN TOTAL	NUMĂR	% DIN TOTAL			
E	0	0.00	0	0.00	0	0.00	0	0.00	0	0.00	0	0.00	0.00
U	1	0.08	12	0.96	4	0.32	1	0.08	0	0.00	18	1.44	415.98
R	100	7.98	99	7.90	54	4.31	10	0.80	0	0.00	263	20.99	375.12
O+	202	16.12	211	16.84	34	2.71	6	0.48	0	0.00	453	36.15	316.14
-O	117	9.34	55	4.39	11	0.88	1	0.08	0	0.00	184	14.68	269.77
P+	122	9.74	18	1.44	3	0.24	0	0.00	0	0.00	143	11.41	224.47
-P	190	15.16	2	0.16	0	0.00	0	0.00	0	0.00	192	15.32	184.51
TOTAL	732	58.42	397	31.68	106	8.46	18	1.44	0	0.00	1253	100.00	292.51

CONFORMAȚIE	GRĂSIMI										TOTAL		
	1		2		3		4		5		NUMĂR	% DIN TOTAL	GREUTATE MEDIE
	NUMĂR	% DIN TOTAL	NUMĂR	% DIN TOTAL	NUMĂR	% DIN TOTAL	NUMĂR	% DIN TOTAL	NUMĂR	% DIN TOTAL			
E	0	0.00	0	0.00	0	0.00	0	0.00	0	0.00	0	0.00	0.00
U	0	0.00	1	0.23	1	0.23	4	0.93	0	0.00	6	1.40	515.48
R	3	0.70	14	3.27	198	46.26	69	16.12	0	0.00	284	66.36	309.41
O+	1	0.23	13	3.04	59	13.79	7	1.64	0	0.00	80	18.69	304.62
-O	2	0.47	9	2.10	10	2.34	1	0.23	0	0.00	22	5.14	277.87
P+	17	3.97	13	3.04	3	0.70	0	0.00	0	0.00	33	7.71	278.99
-P	3	0.70	0	0.00	0	0.00	0	0.00	0	0.00	3	0.70	133.61
TOTAL	26	6.07	50	11.68	271	63.32	81	18.93	0	0.00	428	100.00	306.21

CONFORMAȚIE	GRĂSIMI										TOTAL		
	1		2		3		4		5		NUMĂR	% DIN TOTAL	GREUTATE MEDIE
	NUMĂR	% DIN TOTAL	NUMĂR	% DIN TOTAL	NUMĂR	% DIN TOTAL	NUMĂR	% DIN TOTAL	NUMĂR	% DIN TOTAL			
E	0	0.00	0	0.00	0	0.00	0	0.00	0	0.00	0	0.00	0.00
U	0	0.00	1	0.01	0	0.00	0	0.00	0	0.00	1	0.01	430.42
R	42	0.55	125	1.64	63	0.83	26	0.34	2	0.03	258	3.39	359.05
O+	881	11.57	986	12.95	299	3.93	44	0.58	0	0.00	2210	29.03	283.33
-O	602	7.91	396	5.20	147	1.93	18	0.24	0	0.00	1163	15.28	249.15
P+	782	10.27	487	6.40	98	1.29	6	0.08	0	0.00	1373	18.04	227.34
-P	2507	32.93	82	1.08	15	0.20	3	0.04	0	0.00	2607	34.25	196.24
TOTAL	4814	63.24	2077	27.29	622	8.17	97	1.27	2	0.03	7612	100.00	240.77

CONFORMAȚIE	GRĂSIMI										TOTAL		
	1		2		3		4		5		NUMĂR	% DIN TOTAL	GREUTATE MEDIE
	NUMĂR	% DIN TOTAL	NUMĂR	% DIN TOTAL	NUMĂR	% DIN TOTAL	NUMĂR	% DIN TOTAL	NUMĂR	% DIN TOTAL			
E	0	0.00	0	0.00	0	0.00	0	0.00	0	0.00	0	0.00	0.00
U	5	0.26	0	0.00	1	0.05	1	0.05	0	0.00	7	0.36	381.36
R	21	1.08	30	1.55	44	2.27	16	0.83	1	0.05	112	5.78	315.66
O+	205	10.57	156	8.05	84	4.33	18	0.93	0	0.00	463	23.88	261.05
-O	180	9.28	162	8.35	79	4.07	9	0.46	0	0.00	430	22.18	240.57
P+	572	29.50	149	7.68	30	1.55	3	0.15	0	0.00	754	38.89	192.47
-P	147	7.58	23	1.19	3	0.15	0	0.00	0	0.00	173	8.92	167.00
TOTAL	1130	58.28	520	26.82	241	12.43	47	2.42	1	0.05	1939	100.00	225.04

CONFORMAȚIE	GRĂSIMI										TOTAL		
	1		2		3		4		5		NUMĂR	% DIN TOTAL	GREUTATE MEDIE
	NUMĂR	% DIN TOTAL	NUMĂR	% DIN TOTAL	NUMĂR	% DIN TOTAL	NUMĂR	% DIN TOTAL	NUMĂR	% DIN TOTAL			
E	0	0.00	0	0.00	0	0.00	0	0.00	0	0.00	0	0.00	0.00
U	1	0.13	0	0.00	0	0.00	0	0.00	0	0.00	1	0.13	365.54
R	15	1.98	15	1.98	3	0.40	0	0.00	0	0.00	33	4.35	247.34
O+	62	8.17	36	4.74	3	0.40	0	0.00	0	0.00	101	13.31	217.67
-O	74	9.75	31	4.08	1	0.13	0	0.00	0	0.00	106	13.97	200.20
P+	448	59.03	27	3.56	1	0.13	0	0.00	0	0.00	476	62.71	159.61
-P	38	5.01	4	0.53	0	0.00	0	0.00	0	0.00	42	5.53	160.63
TOTAL	638	84.06	113	14.89	8	1.05	0	0.00	0	0.00	759	100.00	177.14

CONFORMAȚIE	GRĂSIMI										TOTAL		
	1		2		3		4		5		NUMĂR	% DIN TOTAL	GREUTATE MEDIE
	NUMĂR	% DIN TOTAL	NUMĂR	% DIN TOTAL	NUMĂR	% DIN TOTAL	NUMĂR	% DIN TOTAL	NUMĂR	% DIN TOTAL			
E	0	0.00	0	0.00	0	0.00	0	0.00	0	0.00	0	0.00	0.00
U	18	0.12	26	0.17	8	0.05	6	0.04	0	0.00	58	0.38	411.30
R	353	2.32	449	2.95	491	3.22	128	0.84	3	0.02	1424	9.34	336.88
O+	1941	12.74	1621	10.64	538	3.53	77	0.51	0	0.00	4177	27.41	281.52
-O	1403	9.21	805	5.28	262	1.72	29	0.19	0	0.00	2499	16.40	245.73
P+	3011	19.76	765	5.02	137	0.90	9	0.06	0	0.00	3922	25.73	203.54
-P	3027	19.86	113	0.74	18	0.12	3	0.02	0	0.00	3161	20.74	192.10
TOTAL	9753	63.99	3779	24.79	1454	9.54	252	1.65	3	0.02	15241	100.00	242.70



Raport național clasificare pentru categoria "A"- carcase de masculi necastrați cu vârsta cuprinsă între 12 și mai puțin de 24 de luni (tăurași)

Luna: iulie-21

GRASIME	CONFORMAȚIE	NUMAR	PROCENT DIN TOTAL	GREUTATE MEDIE
1	E	0	0.00	0.00
	U	11	0.34	405.40
	R	172	5.29	312.50
	O+	590	18.15	267.27
	-O	428	13.17	233.02
	P+	1070	32.92	192.97
	-P	142	4.37	167.31
	TOTAL	2413	74.25	226.22
2	E	0	0.00	0.00
	U	12	0.37	386.69
	R	166	5.11	340.73
	O+	219	6.74	286.16
	-O	152	4.68	261.39
	P+	71	2.18	237.75
	-P	2	0.06	197.47
	TOTAL	622	19.14	290.80
3	E	0	0.00	0.00
	U	2	0.06	354.76
	R	129	3.97	343.16
	O+	59	1.82	308.24
	-O	14	0.43	316.96
	P+	2	0.06	183.75
	-P	0	0.00	0.00
	TOTAL	206	6.34	329.95
4	E	0	0.00	0.00
	U	0	0.00	0.00
	R	7	0.22	351.88
	O+	2	0.06	384.36
	-O	0	0.00	0.00
	P+	0	0.00	0.00
	-P	0	0.00	0.00
	TOTAL	9	0.28	359.09
TOTAL	E	0	0.00	0.00
	U	25	0.77	392.37
	R	474	14.58	331.31
	O+	870	26.77	275.07
	-O	594	18.28	242.26
	P+	1143	35.17	195.73
	-P	144	4.43	167.73
	TOTAL	3250	100.00	245.52



Raport național clasificare pentru categoria "B"- carcase de masculi necastrați cu vârsta de 24 de luni și mai mult (tauri)

Luna: iulie-21

GRASIME	CONFORMAȚIE	NUMAR	PROCENT DIN TOTAL	GREUTATE MEDIE
1	E	0	0.00	0.00
	U	1	0.08	335.16
	R	100	7.98	344.07
	O+	202	16.12	296.39
	-O	117	9.34	261.66
	P+	122	9.74	226.36
	-P	190	15.16	184.57
	TOTAL	732	58.42	256.71
2	E	0	0.00	0.00
	U	12	0.96	405.70
	R	99	7.90	389.68
	O+	211	16.84	325.06
	-O	55	4.39	271.43
	P+	18	1.44	209.18
	-P	2	0.16	178.85
	TOTAL	397	31.68	330.19
3	E	0	0.00	0.00
	U	4	0.32	455.85
	R	54	4.31	396.38
	O+	34	2.71	369.36
	-O	11	0.88	337.68
	P+	3	0.24	239.12
	-P	0	0.00	0.00
	TOTAL	106	8.46	379.42
4	E	0	0.00	0.00
	U	1	0.08	460.60
	R	10	0.80	426.50
	O+	6	0.48	366.19
	-O	1	0.08	380.24
	P+	0	0.00	0.00
	-P	0	0.00	0.00
	TOTAL	18	1.44	405.72
TOTAL	E	0	0.00	0.00
	U	18	1.44	415.98
	R	263	20.99	375.12
	O+	453	36.15	316.14
	-O	184	14.68	269.77
	P+	143	11.41	224.47
	-P	192	15.32	184.51
	TOTAL	1253	100.00	292.51



Raport național clasificare pentru categoria "C" - carcase de masculi castrați cu vârsta de și mai mult (boi)

Luna: iulie-21

GRASIME	CONFORMAȚIE	NUMAR	PROCENT DIN TOTAL	GREUTATE MEDIE
1	E	0	0.00	0.00
	U	0	0.00	0.00
	R	3	0.70	451.45
	O+	1	0.23	532.14
	-O	2	0.47	236.18
	P+	17	3.97	266.62
	-P	3	0.70	133.61
	TOTAL	26	6.07	280.47
2	E	0	0.00	0.00
	U	1	0.23	475.30
	R	14	3.27	322.14
	O+	13	3.04	312.48
	-O	9	2.10	292.25
	P+	13	3.04	287.16
	-P	0	0.00	0.00
	TOTAL	50	11.68	308.22
3	E	0	0.00	0.00
	U	1	0.23	576.24
	R	198	46.26	304.51
	O+	59	13.79	294.31
	-O	10	2.34	273.03
	P+	3	0.70	313.63
	-P	0	0.00	0.00
	TOTAL	271	63.32	302.23
4	E	0	0.00	0.00
	U	4	0.93	510.34
	R	69	16.12	314.72
	O+	7	1.64	344.44
	-O	1	0.23	280.28
	P+	0	0.00	0.00
	-P	0	0.00	0.00
	TOTAL	81	18.93	326.53
TOTAL	E	0	0.00	0.00
	U	6	1.40	515.48
	R	284	66.36	309.41
	O+	80	18.69	304.62
	-O	22	5.14	277.87
	P+	33	7.71	278.99
	-P	3	0.70	133.61
	TOTAL	428	100.00	306.21



Raport național clasificare pentru categoria "D"- carcase de femele care au fătat (vacii)

Luna: iulie-21

GRASIME	CONFORMAȚIE	NUMAR	PROCENT DIN TOTAL	GREUTATE MEDIE
1	E	0	0.00	0.00
	U	0	0.00	0.00
	R	42	0.55	330.94
	O+	881	11.57	263.55
	-O	602	7.91	225.80
	P+	782	10.27	213.34
	-P	2507	32.93	195.43
	TOTAL	4814	63.24	215.79
2	E	0	0.00	0.00
	U	1	0.01	430.42
	R	125	1.64	357.13
	O+	986	12.95	286.07
	-O	396	5.20	263.56
	P+	487	6.40	239.72
	-P	82	1.08	219.49
	TOTAL	2077	27.29	272.63
3	E	0	0.00	0.00
	U	0	0.00	0.00
	R	63	0.83	367.93
	O+	299	3.93	323.31
	-O	147	1.93	297.90
	P+	98	1.29	274.85
	-P	15	0.20	204.56
	TOTAL	622	8.17	311.32
4	E	0	0.00	0.00
	U	0	0.00	0.00
	R	26	0.34	386.90
	O+	44	0.58	346.04
	-O	18	0.24	315.19
	P+	6	0.08	271.43
	-P	3	0.04	200.38
	TOTAL	97	1.27	342.14
5	E	0	0.00	0.00
	U	0	0.00	0.00
	R	2	0.03	427.28
	O+	0	0.00	0.00
	-O	0	0.00	0.00
	P+	0	0.00	0.00
	-P	0	0.00	0.00
	TOTAL	2	0.03	427.28
TOTAL	E	0	0.00	0.00
	U	1	0.01	430.42
	R	258	3.39	359.05
	O+	2210	29.03	283.33
	-O	1163	15.28	249.15
	P+	1373	18.04	227.34
	-P	2607	34.25	196.24
	TOTAL	7612	100.00	240.77



Raport național clasificare pentru categoria "E"- carcase ale altor bovine femele cu vârsta de 12 luni și mai mult (vițele)

Luna: iulie-21

GRASIME	CONFORMAȚIE	NUMAR	PROCENT DIN TOTAL	GREUTATE MEDIE
1	E	0	0.00	0.00
	U	5	0.26	360.64
	R	21	1.08	311.61
	O+	205	10.57	246.83
	-O	180	9.28	222.43
	P+	572	29.50	183.77
	-P	147	7.58	160.75
	TOTAL	1130	58.28	201.53
2	E	0	0.00	0.00
	U	0	0.00	0.00
	R	30	1.55	300.90
	O+	156	8.05	253.41
	-O	162	8.35	241.05
	P+	149	7.68	214.21
	-P	23	1.19	195.24
	TOTAL	520	26.82	238.49
3	E	0	0.00	0.00
	U	1	0.05	284.20
	R	44	2.27	324.22
	O+	84	4.33	295.29
	-O	79	4.07	272.51
	P+	30	1.55	241.01
	-P	3	0.15	256.86
	TOTAL	241	12.43	285.82
4	E	0	0.00	0.00
	U	1	0.05	582.12
	R	16	0.83	319.28
	O+	18	0.93	329.34
	-O	9	0.46	314.23
	P+	3	0.15	286.75
	-P	0	0.00	0.00
	TOTAL	47	2.42	325.68
5	E	0	0.00	0.00
	U	0	0.00	0.00
	R	1	0.05	408.66
	O+	0	0.00	0.00
	-O	0	0.00	0.00
	P+	0	0.00	0.00
	-P	0	0.00	0.00
	TOTAL	1	0.05	408.66
TOTAL	E	0	0.00	0.00
	U	7	0.36	381.36
	R	112	5.78	315.66
	O+	463	23.88	261.05
	-O	430	22.18	240.57
	P+	754	38.89	192.47
	-P	173	8.92	167.00
	TOTAL	1939	100.00	225.04



Raport național clasificare pentru categoria "Z"- carcase de bovine cu vârsta cuprinsă între 8 luni și mai puțin de 12 luni (tineret bovin)

Luna: iulie-21

GRASIME	CONFORMAȚIE	NUMAR	PROCENT DIN TOTAL	GREUTATE MEDIE
1	E	0	0.00	0.00
	U	1	0.13	365.54
	R	15	1.98	254.46
	O+	62	8.17	201.85
	-O	74	9.75	193.67
	P+	448	59.03	157.88
	-P	38	5.01	156.59
	TOTAL	638	84.06	168.83
2	E	0	0.00	0.00
	U	0	0.00	0.00
	R	15	1.98	232.39
	O+	36	4.74	242.56
	-O	31	4.08	215.69
	P+	27	3.56	186.41
	-P	4	0.53	198.94
	TOTAL	113	14.89	218.88
3	E	0	0.00	0.00
	U	0	0.00	0.00
	R	3	0.40	286.45
	O+	3	0.40	245.98
	-O	1	0.13	202.86
	P+	1	0.13	207.76
	-P	0	0.00	0.00
	TOTAL	8	1.05	250.99
TOTAL	E	0	0.00	0.00
	U	1	0.13	365.54
	R	33	4.35	247.34
	O+	101	13.31	217.67
	-O	106	13.97	200.20
	P+	476	62.71	159.61
	-P	42	5.53	160.63
	TOTAL	759	100.00	177.14



Raport național clasificare toate categoriile de carcase de bovine cu vârsta de 8 luni sau mai mult

Luna: iulie-21

GRASIME	CONFORMAȚIE	NUMAR	PROCENT DIN TOTAL	GREUTATE MEDIE
1	E	0	0.00	0.00
	U	18	0.12	386.85
	R	353	2.32	322.30
	O+	1941	12.74	264.50
	-O	1403	9.21	228.88
	P+	3011	19.76	193.06
	-P	3027	19.86	191.19
	TOTAL	9753	63.99	216.89
2	E	0	0.00	0.00
	U	26	0.17	400.56
	R	449	2.95	349.23
	O+	1621	10.64	287.26
	-O	805	5.28	257.64
	P+	765	5.02	232.77
	-P	113	0.74	212.72
	TOTAL	3779	24.79	275.83
3	E	0	0.00	0.00
	U	8	0.05	424.17
	R	491	3.22	334.56
	O+	538	3.53	316.58
	-O	262	1.72	291.62
	P+	137	0.90	265.69
	-P	18	0.12	213.28
	TOTAL	1454	9.54	312.67
4	E	0	0.00	0.00
	U	6	0.04	514.01
	R	128	0.84	340.72
	O+	77	0.51	344.55
	-O	29	0.19	315.93
	P+	9	0.06	276.53
	-P	3	0.02	200.38
	TOTAL	252	1.65	339.20
5	E	0	0.00	0.00
	U	0	0.00	0.00
	R	3	0.02	421.07
	O+	0	0.00	0.00
	-O	0	0.00	0.00
	P+	0	0.00	0.00
	-P	0	0.00	0.00
	TOTAL	3	0.02	421.07
TOTAL	E	0	0.00	0.00
	U	58	0.38	411.30
	R	1424	9.34	336.88
	O+	4177	27.41	281.52
	-O	2499	16.40	245.73
	P+	3922	25.73	203.54
	-P	3161	20.74	192.10
	TOTAL	15241	100.00	242.70