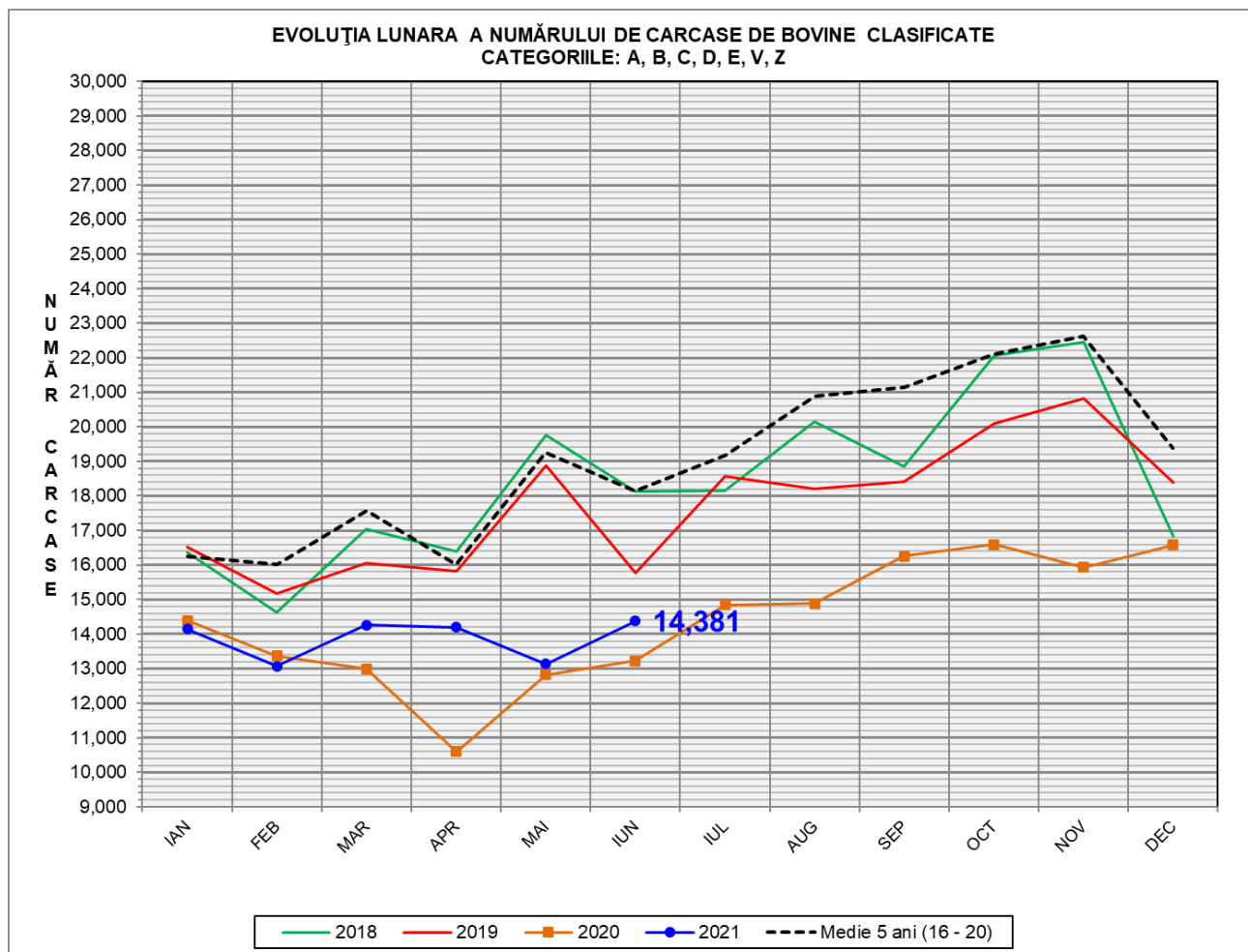
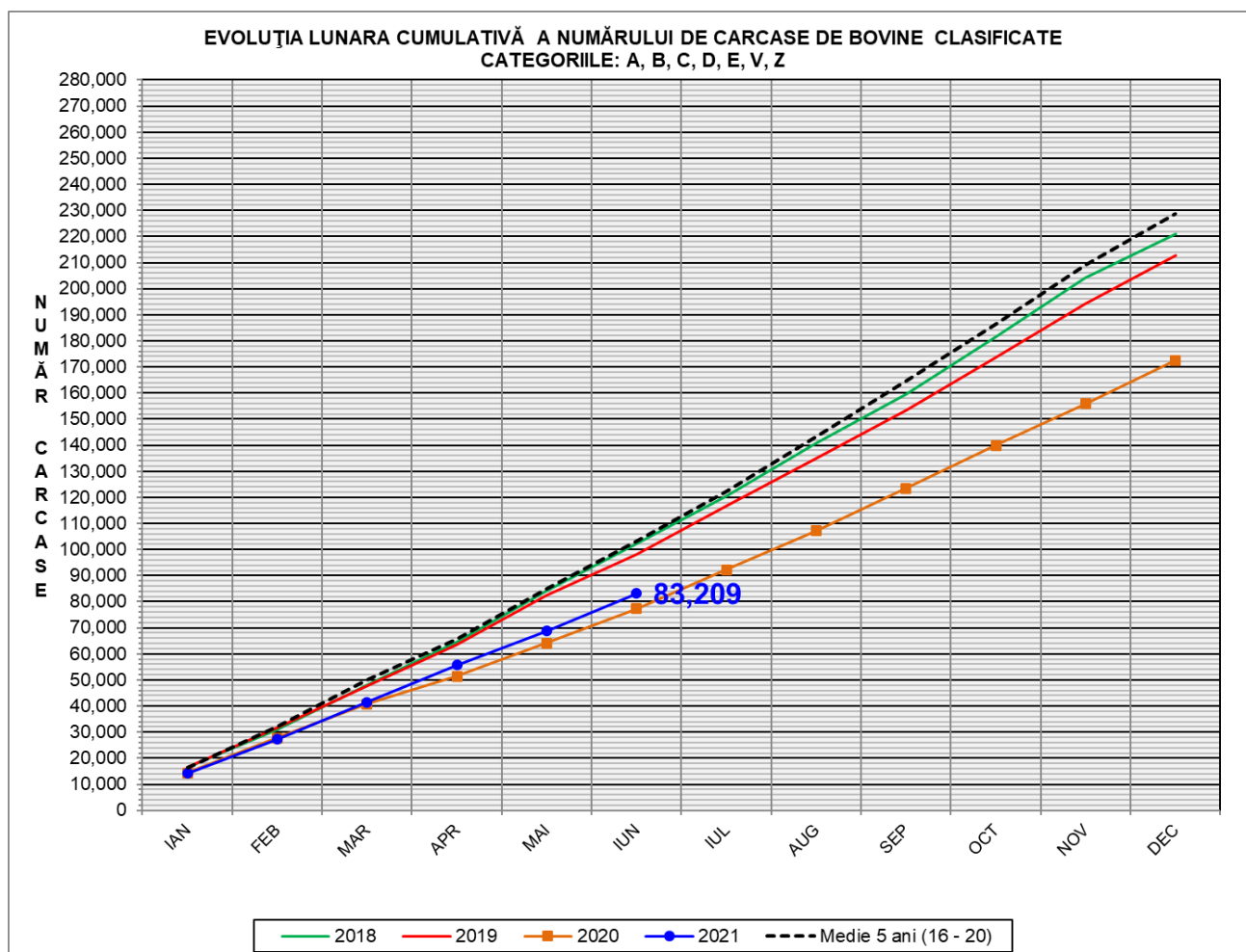


# Rezultatele clasificării carcaselor de bovine

## Iunie 2021



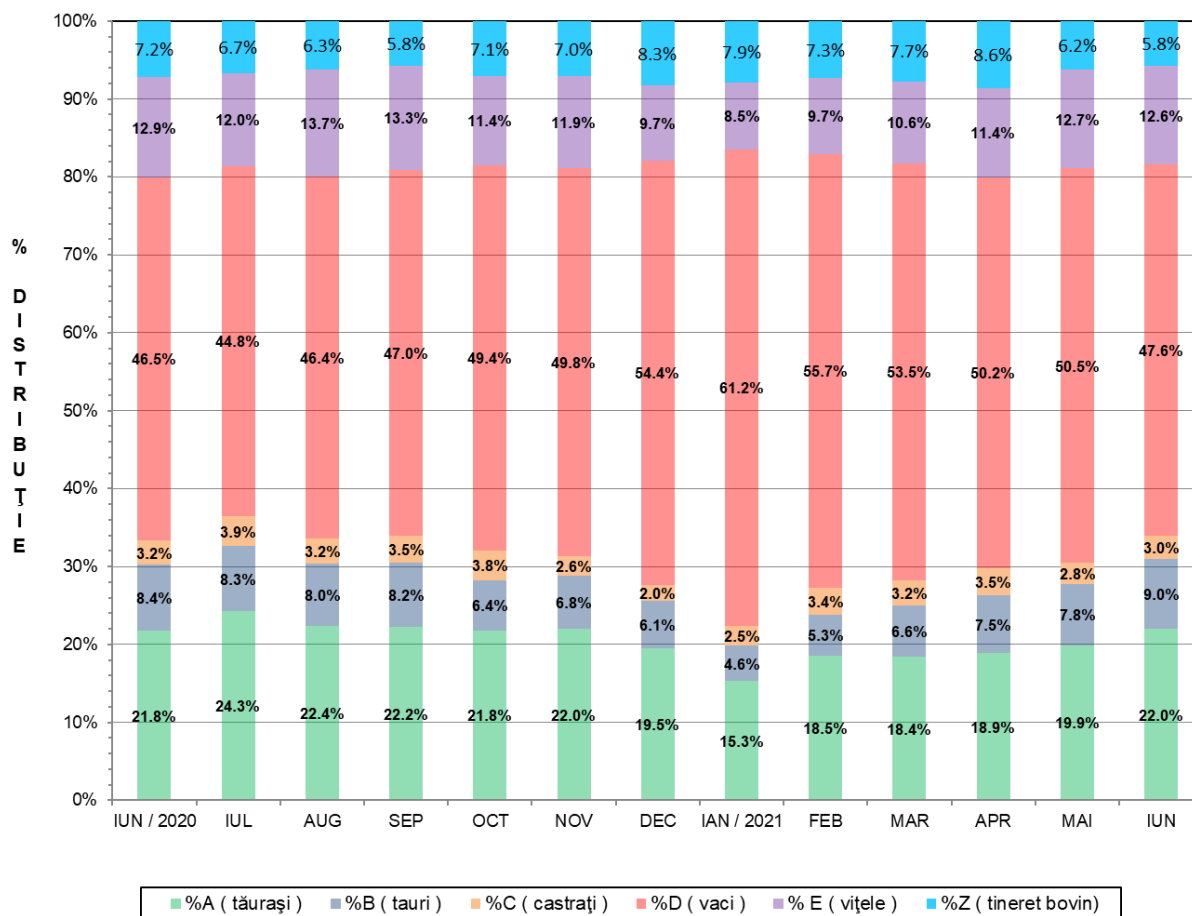
% Modificare		
1 LUNĂ	1 AN	MEDIE 5 ANI (2016 - 2020)
9.4%	8.7%	-20.7%



% Modificare	
1 AN	MEDIE 5 ANI (2016 - 2020)
7.5%	-19.4%



FLUCTUAȚIA LUNARĂ A DISTRIBUȚIEI CATEGORIILOR DE CARCASE CLASIFICATE





Raport național clasificare carcase de bovine cu vârsta de 8 luni sau mai mult, conform grilei UE extinsă

Luna: iunie-21

"A"- CARCASE DE MASculi NECASTRATI CU VÂRSTA CUPRINSĂ ÎNTRU 12 LUNI ȘI MAI PUȚIN DE 24 DE LUNI (TĂURĂȘI)													
CONFORMAȚIE	GRĂȘIME										TOTAL		
	1		2		3		4		5		NUMĂR	% DIN TOTAL	GREUTATE MEDIE
	NUMĂR	% DIN TOTAL	NUMĂR	% DIN TOTAL	NUMĂR	% DIN TOTAL	NUMĂR	% DIN TOTAL	NUMĂR	% DIN TOTAL	NUMĂR	% DIN TOTAL	GREUTATE MEDIE
E	1	0.03	0	0.00	0	0.00	0	0.00	0	0.00	1	0.03	439.04
U	8	0.26	7	0.23	6	0.20	1	0.03	0	0.00	22	0.72	356.13
R	174	5.73	107	3.52	53	1.75	7	0.23	0	0.00	341	11.23	334.71
O+	514	16.92	169	5.56	48	1.58	2	0.07	0	0.00	733	24.14	281.79
-O	402	13.24	186	6.12	27	0.89	0	0.00	0	0.00	615	20.25	250.24
P+	1027	33.82	90	2.96	1	0.03	0	0.00	0	0.00	1118	36.81	199.93
-P	203	6.68	4	0.13	0	0.00	0	0.00	0	0.00	207	6.82	166.07
<b>TOTAL</b>	<b>2329</b>	<b>76.69</b>	<b>563</b>	<b>18.54</b>	<b>135</b>	<b>4.45</b>	<b>10</b>	<b>0.33</b>	<b>0</b>	<b>0.00</b>	<b>3037</b>	<b>100.00</b>	<b>243.91</b>

"B"- CARCASE DE MASculi NECASTRATI CU VÂRSTA DE 24 DE LUNI ȘI MAI MULT (TAURI)													
CONFORMAȚIE	GRĂȘIME										TOTAL		
	1		2		3		4		5		NUMĂR	% DIN TOTAL	GREUTATE MEDIE
	NUMĂR	% DIN TOTAL	NUMĂR	% DIN TOTAL	NUMĂR	% DIN TOTAL	NUMĂR	% DIN TOTAL	NUMĂR	% DIN TOTAL	NUMĂR	% DIN TOTAL	GREUTATE MEDIE
E	0	0.00	0	0.00	0	0.00	0	0.00	0	0.00	0	0.00	0.00
U	5	0.40	6	0.48	9	0.72	1	0.08	0	0.00	21	1.68	468.77
R	86	6.89	104	8.33	33	2.64	17	1.36	0	0.00	240	19.22	385.45
O+	221	17.69	268	21.46	47	3.76	10	0.80	0	0.00	546	43.71	315.51
-O	102	8.17	56	4.48	10	0.80	1	0.08	0	0.00	169	13.53	288.95
P+	98	7.85	22	1.76	1	0.08	0	0.00	0	0.00	121	9.69	229.50
-P	150	12.01	2	0.16	0	0.00	0	0.00	0	0.00	152	12.17	183.22
<b>TOTAL</b>	<b>662</b>	<b>53.00</b>	<b>458</b>	<b>36.67</b>	<b>100</b>	<b>8.01</b>	<b>29</b>	<b>2.32</b>	<b>0</b>	<b>0.00</b>	<b>1249</b>	<b>100.00</b>	<b>303.50</b>

"C"- CARCASE DE MASculi CASTRAȚI CU VÂRSTA DE 12 LUNI ȘI MAI MULT (BOI)													
CONFORMAȚIE	GRĂȘIME										TOTAL		
	1		2		3		4		5		NUMĂR	% DIN TOTAL	GREUTATE MEDIE
	NUMĂR	% DIN TOTAL	NUMĂR	% DIN TOTAL	NUMĂR	% DIN TOTAL	NUMĂR	% DIN TOTAL	NUMĂR	% DIN TOTAL	NUMĂR	% DIN TOTAL	GREUTATE MEDIE
E	0	0.00	0	0.00	0	0.00	0	0.00	0	0.00	0	0.00	0.00
U	0	0.00	0	0.00	0	0.00	0	0.00	0	0.00	0	0.00	0.00
R	1	0.24	5	1.21	197	47.82	30	7.28	0	0.00	233	56.55	305.74
O+	10	2.43	19	4.61	78	18.93	10	2.43	0	0.00	117	28.40	293.62
-O	3	0.73	19	4.61	7	1.70	3	0.73	0	0.00	32	7.77	268.33
P+	10	2.43	6	1.46	2	0.49	0	0.00	0	0.00	18	4.37	212.77
-P	5	1.21	7	1.70	0	0.00	0	0.00	0	0.00	12	2.91	173.05
<b>TOTAL</b>	<b>29</b>	<b>7.04</b>	<b>56</b>	<b>13.59</b>	<b>284</b>	<b>68.93</b>	<b>43</b>	<b>10.44</b>	<b>0</b>	<b>0.00</b>	<b>412</b>	<b>100.00</b>	<b>291.47</b>

"D"- CARCASE DE FEMELE CARE AU FĂȚAT (VACI)													
CONFORMAȚIE	GRĂȘIME										TOTAL		
	1		2		3		4		5		NUMĂR	% DIN TOTAL	GREUTATE MEDIE
	NUMĂR	% DIN TOTAL	NUMĂR	% DIN TOTAL	NUMĂR	% DIN TOTAL	NUMĂR	% DIN TOTAL	NUMĂR	% DIN TOTAL	NUMĂR	% DIN TOTAL	GREUTATE MEDIE
E	0	0.00	0	0.00	0	0.00	0	0.00	0	0.00	0	0.00	0.00
U	2	0.03	8	0.12	1	0.02	3	0.05	0	0.00	14	0.21	466.93
R	47	0.71	102	1.55	70	1.06	30	0.46	1	0.02	250	3.80	363.70
O+	721	10.97	750	11.41	303	4.61	28	0.43	0	0.00	1802	27.41	286.07
-O	575	8.75	343	5.22	181	2.75	29	0.44	1	0.02	1129	17.17	255.23
P+	675	10.27	441	6.71	102	1.55	10	0.15	0	0.00	1228	18.68	233.41
-P	2052	31.21	85	1.29	13	0.20	1	0.02	0	0.00	2151	32.72	194.51
<b>TOTAL</b>	<b>4072</b>	<b>61.94</b>	<b>1729</b>	<b>26.30</b>	<b>670</b>	<b>10.19</b>	<b>101</b>	<b>1.54</b>	<b>2</b>	<b>0.03</b>	<b>6574</b>	<b>100.00</b>	<b>244.32</b>

"E"- CARCASE ALE ALTOR BOVINE FEMELE CU VÂRSTA DE 12 LUNI ȘI MAI MULT (VITELE)													
CONFORMAȚIE	GRĂȘIME										TOTAL		
	1		2		3		4		5		NUMĂR	% DIN TOTAL	GREUTATE MEDIE
	NUMĂR	% DIN TOTAL	NUMĂR	% DIN TOTAL	NUMĂR	% DIN TOTAL	NUMĂR	% DIN TOTAL	NUMĂR	% DIN TOTAL	NUMĂR	% DIN TOTAL	GREUTATE MEDIE
E	0	0.00	1	0.06	0	0.00	0	0.00	0	0.00	1	0.06	353.78
U	6	0.34	4	0.23	5	0.29	0	0.00	0	0.00	15	0.86	313.80
R	20	1.15	23	1.32	40	2.29	16	0.92	0	0.00	99	5.67	318.11
O+	171	9.80	143	8.19	70	4.01	27	1.55	0	0.00	411	23.55	268.12
-O	161	9.23	154	8.83	64	3.67	9	0.52	0	0.00	388	22.23	244.07
P+	499	28.60	135	7.74	50	2.87	17	0.97	0	0.00	701	40.17	198.94
-P	115	6.59	15	0.86	0	0.00	0	0.00	0	0.00	130	7.45	165.62
<b>TOTAL</b>	<b>972</b>	<b>55.70</b>	<b>475</b>	<b>27.22</b>	<b>229</b>	<b>13.12</b>	<b>69</b>	<b>3.95</b>	<b>0</b>	<b>0.00</b>	<b>1745</b>	<b>100.00</b>	<b>230.63</b>

"Z"- CARCASE DE BOVINE CU VÂRSTA CUPRINSĂ ÎNTRU 8 LUNI ȘI MAI PUȚIN DE 12 LUNI (TINERET BOVIN)													
CONFORMAȚIE	GRĂȘIME										TOTAL		
	1		2		3		4		5		NUMĂR	% DIN TOTAL	GREUTATE MEDIE
	NUMĂR	% DIN TOTAL	NUMĂR	% DIN TOTAL	NUMĂR	% DIN TOTAL	NUMĂR	% DIN TOTAL	NUMĂR	% DIN TOTAL	NUMĂR	% DIN TOTAL	GREUTATE MEDIE
E	0	0.00	0	0.00	0	0.00	0	0.00	0	0.00	0	0.00	0.00
U	2	0.25	0	0.00	0	0.00	0	0.00	0	0.00	2	0.25	253.82
R	13	1.62	6	0.75	2	0.25	0	0.00	0	0.00	21	2.62	285.43
O+	41	5.11	32	3.99	3	0.37	0	0.00	0	0.00	76	9.48	230.25
-O	90	11.22	36	4.49	3	0.37	0	0.00	0	0.00	129	16.08	203.91
P+	498	62.09	23	2.87	0	0.00	0	0.00	0	0.00	521	64.96	157.64
-P	53	6.61	0	0.00	0	0.00	0	0.00	0	0.00	53	6.61	164.13
<b>TOTAL</b>	<b>697</b>	<b>86.91</b>	<b>97</b>	<b>12.09</b>	<b>8</b>	<b>1.00</b>	<b>0</b>	<b>0.00</b>	<b>0</b>	<b>0.00</b>	<b>802</b>	<b>100.00</b>	<b>175.98</b>

TOATE CATEGORIILE													
CONFORMAȚIE	GRĂȘIME										TOTAL		
	1		2		3		4		5		NUMĂR	% DIN TOTAL	GREUTATE MEDIE
	NUMĂR	% DIN TOTAL	NUMĂR	% DIN TOTAL	NUMĂR	% DIN TOTAL	NUMĂR	% DIN TOTAL	NUMĂR	% DIN TOTAL	NUMĂR	% DIN TOTAL	GREUTATE MEDIE
E	1	0.01	1	0.01	0	0.00	0	0.00	0	0.00	2	0.01	396.41
U	23	0.17	25	0.18	21	0.15	5	0.04	0	0.00	74	0.54	397.71
R	341	2.47	347	2.51	395	2.86	100	0.72	1	0.01	1184	8.57	343.15
O+	1678	12.14	1381	9.99	549	3.97	77	0.56	0	0.00	3685	26.67	286.67
-O	1333	9.65	794	5.75	292	2.11	42	0.30	1	0.01	2462	17.82	252.02
P+	2807	20.31	717	5.19	156	1.13	27	0.20	0	0.00	3707	26.83	205.92
-P	2578	18.66	113	0.82	13	0.09	1	0.01	0	0.00	2705	19.57	189.62
<b>TOTAL</b>	<b>8761</b>	<b>63.40</b>	<b>3378</b>	<b>24.44</b>	<b>1426</b>	<b>10.32</b>	<b>252</b>	<b>1.82</b>	<b>2</b>	<b>0.01</b>	<b>13819</b>	<b>100.00</b>	<b>245.29</b>



**Raport național clasificare pentru categoria "A" - carcase de masculi necastrați cu vârsta cuprinsă între 12 și mai puțin de 24 de luni (tăurași)**

Luna: iunie-21

GRASIME	CONFORMAȚIE	NUMAR	PROCENT DIN TOTAL	GREUTATE MEDIE
1	E	1	0.03	439.04
	U	8	0.26	350.55
	R	174	5.73	329.52
	O+	514	16.92	274.29
	-O	402	13.24	240.30
	P+	1027	33.82	195.33
	-P	203	6.68	164.94
	<b>TOTAL</b>	<b>2329</b>	<b>76.69</b>	<b>228.53</b>
2	E	0	0.00	0.00
	U	7	0.23	380.13
	R	107	3.52	340.90
	O+	169	5.56	295.53
	-O	186	6.12	265.65
	P+	90	2.96	252.06
	-P	4	0.13	223.15
	<b>TOTAL</b>	<b>563</b>	<b>18.54</b>	<b>287.87</b>
3	E	0	0.00	0.00
	U	6	0.20	339.41
	R	53	1.75	340.81
	O+	48	1.58	310.37
	-O	27	0.89	292.06
	P+	1	0.03	232.26
	-P	0	0.00	0.00
	<b>TOTAL</b>	<b>135</b>	<b>4.45</b>	<b>319.37</b>
4	E	0	0.00	0.00
	U	1	0.03	333.20
	R	7	0.23	322.87
	O+	2	0.07	360.74
	-O	0	0.00	0.00
	P+	0	0.00	0.00
	-P	0	0.00	0.00
	<b>TOTAL</b>	<b>10</b>	<b>0.33</b>	<b>331.48</b>
TOTAL	E	1	0.03	439.04
	U	22	0.72	356.13
	R	341	11.23	334.71
	O+	733	24.14	281.79
	-O	615	20.25	250.24
	P+	1118	36.81	199.93
	-P	207	6.82	166.07
	<b>TOTAL</b>	<b>3037</b>	<b>100.00</b>	<b>243.91</b>



**Raport național clasificare pentru categoria "B"- carcase de masculi necastrați cu vârsta de 24 de luni și mai mult (tauri)**

Luna: iunie-21

GRASIME	CONFORMAȚIE	NUMAR	PROCENT DIN TOTAL	GREUTATE MEDIE
<b>1</b>	E	0	0.00	0.00
	U	5	0.40	484.20
	R	86	6.89	362.22
	O+	221	17.69	291.00
	-O	102	8.17	285.48
	P+	98	7.85	228.84
	-P	150	12.01	182.62
	<b>TOTAL</b>	<b>662</b>	<b>53.00</b>	<b>267.10</b>
<b>2</b>	E	0	0.00	0.00
	U	6	0.48	384.10
	R	104	8.33	389.96
	O+	268	21.46	323.59
	-O	56	4.48	291.32
	P+	22	1.76	232.62
	-P	2	0.16	228.15
	<b>TOTAL</b>	<b>458</b>	<b>36.67</b>	<b>330.72</b>
<b>3</b>	E	0	0.00	0.00
	U	9	0.72	522.99
	R	33	2.64	400.96
	O+	47	3.76	361.58
	-O	10	0.80	301.35
	P+	1	0.08	225.40
	-P	0	0.00	0.00
	<b>TOTAL</b>	<b>100</b>	<b>8.01</b>	<b>381.72</b>
<b>4</b>	E	0	0.00	0.00
	U	1	0.08	411.60
	R	17	1.36	445.28
	O+	10	0.80	423.94
	-O	1	0.08	386.12
	P+	0	0.00	0.00
	-P	0	0.00	0.00
	<b>TOTAL</b>	<b>29</b>	<b>2.32</b>	<b>434.72</b>
<b>TOTAL</b>	E	0	0.00	0.00
	U	21	1.68	468.77
	R	240	19.22	385.45
	O+	546	43.71	315.51
	-O	169	13.53	288.95
	P+	121	9.69	229.50
	-P	152	12.17	183.22
	<b>TOTAL</b>	<b>1249</b>	<b>100.00</b>	<b>303.50</b>



**Raport național clasificare pentru categoria "C" - carcase de masculi castrați cu vârsta de și mai mult (boi)**

**Luna: iunie-21**

GRASIME	CONFORMAȚIE	NUMAR	PROCENT DIN TOTAL	GREUTATE MEDIE
1	E	0	0.00	0.00
	U	0	0.00	0.00
	R	1	0.24	392.98
	O+	10	2.43	364.48
	-O	3	0.73	238.47
	P+	10	2.43	193.10
	-P	5	1.21	140.73
	<b>TOTAL</b>	<b>29</b>	<b>7.04</b>	<b>254.75</b>
2	E	0	0.00	0.00
	U	0	0.00	0.00
	R	5	1.21	339.86
	O+	19	4.61	325.58
	-O	19	4.61	279.96
	P+	6	1.46	232.05
	-P	7	1.70	196.14
	<b>TOTAL</b>	<b>56</b>	<b>13.59</b>	<b>285.18</b>
3	E	0	0.00	0.00
	U	0	0.00	0.00
	R	197	47.82	302.29
	O+	78	18.93	279.74
	-O	7	1.70	236.18
	P+	2	0.49	253.33
	-P	0	0.00	0.00
	<b>TOTAL</b>	<b>284</b>	<b>68.93</b>	<b>294.13</b>
4	E	0	0.00	0.00
	U	0	0.00	0.00
	R	30	7.28	319.78
	O+	10	2.43	270.28
	-O	3	0.73	299.55
	P+	0	0.00	0.00
	-P	0	0.00	0.00
	<b>TOTAL</b>	<b>43</b>	<b>10.44</b>	<b>306.86</b>
TOTAL	E	0	0.00	0.00
	U	0	0.00	0.00
	R	233	56.55	305.74
	O+	117	28.40	293.62
	-O	32	7.77	268.33
	P+	18	4.37	212.77
	-P	12	2.91	173.05
	<b>TOTAL</b>	<b>412</b>	<b>100.00</b>	<b>291.47</b>



## Raport național clasificare pentru categoria "D"- carcase de femele care au fătat (vacii)

Luna: iunie-21

GRASIME	CONFORMAȚIE	NUMAR	PROCENT DIN TOTAL	GREUTATE MEDIE
1	E	0	0.00	0.00
	U	2	0.03	497.94
	R	47	0.71	311.38
	O+	721	10.97	261.65
	-O	575	8.75	227.81
	P+	675	10.27	220.34
	-P	2052	31.21	193.56
	<b>TOTAL</b>	<b>4072</b>	<b>61.94</b>	<b>216.40</b>
2	E	0	0.00	0.00
	U	8	0.12	460.26
	R	102	1.55	379.00
	O+	750	11.41	292.17
	-O	343	5.22	268.29
	P+	441	6.71	240.74
	-P	85	1.29	212.06
	<b>TOTAL</b>	<b>1729</b>	<b>26.30</b>	<b>276.28</b>
3	E	0	0.00	0.00
	U	1	0.02	497.84
	R	70	1.06	366.32
	O+	303	4.61	322.76
	-O	181	2.75	306.77
	P+	102	1.55	280.71
	-P	13	0.20	221.78
	<b>TOTAL</b>	<b>670</b>	<b>10.19</b>	<b>314.89</b>
4	E	0	0.00	0.00
	U	3	0.05	453.74
	R	30	0.46	387.19
	O+	28	0.43	354.49
	-O	29	0.44	322.50
	P+	10	0.15	310.01
	-P	1	0.02	301.84
	<b>TOTAL</b>	<b>101</b>	<b>1.54</b>	<b>353.04</b>
5	E	0	0.00	0.00
	U	0	0.00	0.00
	R	1	0.02	374.36
	O+	0	0.00	0.00
	-O	1	0.02	258.72
	P+	0	0.00	0.00
	-P	0	0.00	0.00
	<b>TOTAL</b>	<b>2</b>	<b>0.03</b>	<b>316.54</b>
TOTAL	E	0	0.00	0.00
	U	14	0.21	466.93
	R	250	3.80	363.70
	O+	1802	27.41	286.07
	-O	1129	17.17	255.23
	P+	1228	18.68	233.41
	-P	2151	32.72	194.51
	<b>TOTAL</b>	<b>6574</b>	<b>100.00</b>	<b>244.32</b>





**Raport național clasificare pentru categoria "E"- carcase ale altor bovine femele cu vârsta de 12 luni și mai mult (vițele)**

Luna: iunie-21

GRASIME	CONFORMAȚIE	NUMAR	PROCENT DIN TOTAL	GREUTATE MEDIE
1	E	0	0.00	0.00
	U	6	0.34	306.74
	R	20	1.15	326.19
	O+	171	9.80	256.08
	-O	161	9.23	220.24
	P+	499	28.60	185.91
	-P	115	6.59	160.69
	<b>TOTAL</b>	<b>972</b>	<b>55.70</b>	<b>204.59</b>
2	E	1	0.06	353.78
	U	4	0.23	323.40
	R	23	1.32	293.26
	O+	143	8.19	261.06
	-O	154	8.83	249.44
	P+	135	7.74	212.30
	-P	15	0.86	203.40
	<b>TOTAL</b>	<b>475</b>	<b>27.22</b>	<b>243.89</b>
3	E	0	0.00	0.00
	U	5	0.29	314.58
	R	40	2.29	331.15
	O+	70	4.01	290.33
	-O	64	3.67	281.41
	P+	50	2.87	258.75
	-P	0	0.00	0.00
	<b>TOTAL</b>	<b>229</b>	<b>13.12</b>	<b>288.60</b>
4	E	0	0.00	0.00
	U	0	0.00	0.00
	R	16	0.92	311.13
	O+	27	1.55	324.23
	-O	9	0.52	313.17
	P+	17	0.97	299.37
	-P	0	0.00	0.00
	<b>TOTAL</b>	<b>69</b>	<b>3.95</b>	<b>313.63</b>
TOTAL	E	1	0.06	353.78
	U	15	0.86	313.80
	R	99	5.67	318.11
	O+	411	23.55	268.12
	-O	388	22.23	244.07
	P+	701	40.17	198.94
	-P	130	7.45	165.62
	<b>TOTAL</b>	<b>1745</b>	<b>100.00</b>	<b>230.63</b>



**Raport național clasificare pentru categoria "Z"- carcase de bovine cu vârsta cuprinsă între 8 luni și mai puțin de 12 luni (tineret bovin)**

**Luna: iunie-21**

GRASIME	CONFORMAȚIE	NUMAR	PROCENT DIN TOTAL	GREUTATE MEDIE
<b>1</b>	E	0	0.00	0.00
	U	2	0.25	253.82
	R	13	1.62	272.21
	O+	41	5.11	216.73
	-O	90	11.22	197.41
	P+	498	62.09	155.72
	-P	53	6.61	164.13
	<b>TOTAL</b>	<b>697</b>	<b>86.91</b>	<b>167.79</b>
<b>2</b>	E	0	0.00	0.00
	U	0	0.00	0.00
	R	6	0.75	298.38
	O+	32	3.99	239.52
	-O	36	4.49	216.00
	P+	23	2.87	199.21
	-P	0	0.00	0.00
	<b>TOTAL</b>	<b>97</b>	<b>12.09</b>	<b>224.87</b>
<b>3</b>	E	0	0.00	0.00
	U	0	0.00	0.00
	R	2	0.25	332.47
	O+	3	0.37	316.15
	-O	3	0.37	253.56
	P+	0	0.00	0.00
	-P	0	0.00	0.00
	<b>TOTAL</b>	<b>8</b>	<b>1.00</b>	<b>296.76</b>
<b>TOTAL</b>	E	0	0.00	0.00
	U	2	0.25	253.82
	R	21	2.62	285.43
	O+	76	9.48	230.25
	-O	129	16.08	203.91
	P+	521	64.96	157.64
	-P	53	6.61	164.13
	<b>TOTAL</b>	<b>802</b>	<b>100.00</b>	<b>175.98</b>



Raport național clasificare toate categoriile de carcase de bovine cu vârsta de 8 luni sau mai mult

Luna: iunie-21

GRASIME	CONFORMAȚIE	NUMAR	PROCENT DIN TOTAL	GREUTATE MEDIE
1	E	1	0.01	439.04
	U	23	0.17	372.58
	R	341	2.47	333.07
	O+	1678	12.14	268.33
	-O	1333	9.65	233.04
	P+	2807	20.31	193.80
	-P	2578	18.66	188.49
	<b>TOTAL</b>	<b>8761</b>	<b>63.40</b>	<b>218.40</b>
2	E	1	0.01	353.78
	U	25	0.18	397.64
	R	347	2.51	362.90
	O+	1381	9.99	294.70
	-O	794	5.75	263.55
	P+	717	5.19	235.15
	-P	113	0.82	210.60
	<b>TOTAL</b>	<b>3378</b>	<b>24.44</b>	<b>279.71</b>
3	E	0	0.00	0.00
	U	21	0.15	419.72
	R	395	2.86	330.13
	O+	549	3.97	314.72
	-O	292	2.11	297.43
	P+	156	1.13	272.65
	-P	13	0.09	221.78
	<b>TOTAL</b>	<b>1426</b>	<b>10.32</b>	<b>311.54</b>
4	E	0	0.00	0.00
	U	5	0.04	421.20
	R	100	0.72	360.17
	O+	77	0.56	342.13
	-O	42	0.30	320.38
	P+	27	0.20	303.31
	-P	1	0.01	301.84
	<b>TOTAL</b>	<b>252</b>	<b>1.82</b>	<b>342.91</b>
5	E	0	0.00	0.00
	U	0	0.00	0.00
	R	1	0.01	374.36
	O+	0	0.00	0.00
	-O	1	0.01	258.72
	P+	0	0.00	0.00
	-P	0	0.00	0.00
	<b>TOTAL</b>	<b>2</b>	<b>0.01</b>	<b>316.54</b>
TOTAL	E	2	0.01	396.41
	U	74	0.54	397.71
	R	1184	8.57	343.15
	O+	3685	26.67	286.67
	-O	2462	17.82	252.02
	P+	3707	26.83	205.92
	-P	2705	19.57	189.62
	<b>TOTAL</b>	<b>13819</b>	<b>100.00</b>	<b>245.29</b>