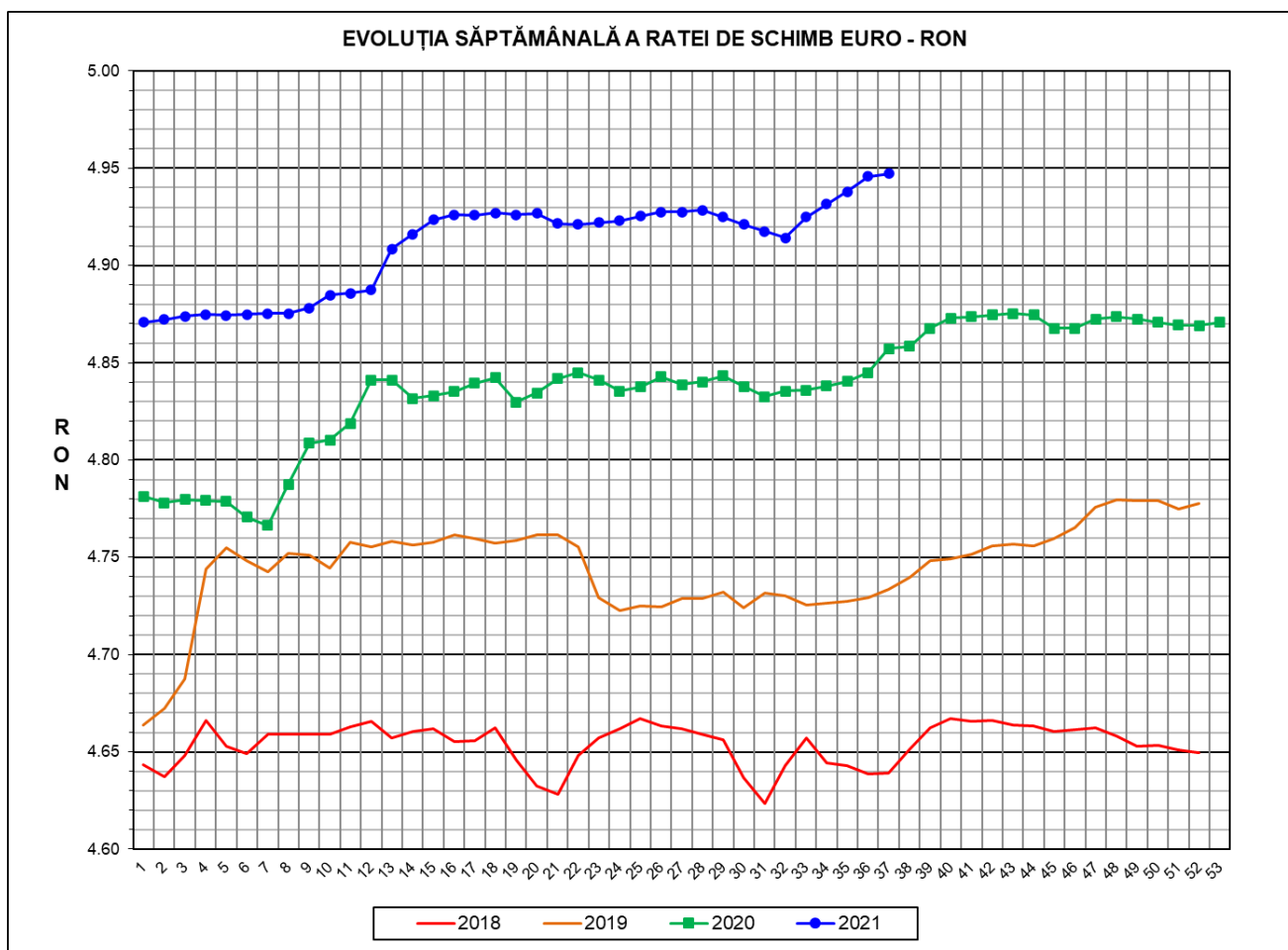




# Prețul de piață al porcilor la intrarea în abator

## Săptămâna 37 (13 – 19 septembrie 2021)



<b>RATA DE SCHIMB EURO - RON</b>			
<b>SĂPT 37 / 2021</b>	<b>VARIAȚIE</b>		
	<b>1 SĂPT</b>	<b>4 SĂPT</b>	<b>1 AN</b>
<b>1€ = 4.9471 RON</b>	<b>0.03%</b>	<b>0.45%</b>	<b>1.85%</b>

**SITUAȚIA CARCASELOR DE PORCINE CLASIFICATE  
ÎN FUNCȚIE DE PROVENIENȚA PORCILOR SACRIFICAȚI  
ÎN SĂPTĂMÂNA 13 - 19 SEPTEMBRIE 2021**

		NUMĂR CARCASE	% DIN TOTAL
PROVENIENȚĂ PORCI SACRIFICAȚI	TRANZACȚII COMERCIALE ÎNTRE ABATOARE ȘI FURNIZORI	36,831	61.64
	FERME PROPRII ALE ABATOARELOR	18,743	31.37
	PRESTĂRI SERVICII	4,177	6.99
<b>TOTAL CARCASE CLASIFICATE CU GREUTATEA CALDĂ 50 - 120 KG</b>		<b>59,751</b>	<b>100.00</b>
DIN CARE DIN COMERȚ INTRACOMUNITAR		9,764	16.34

Situația porcilor proveniți din tranzacții comerciale  
între abatoare și furnizori care fac obiectul raportării prețurilor  
în săptămâna 13 - 19 septembrie 2021

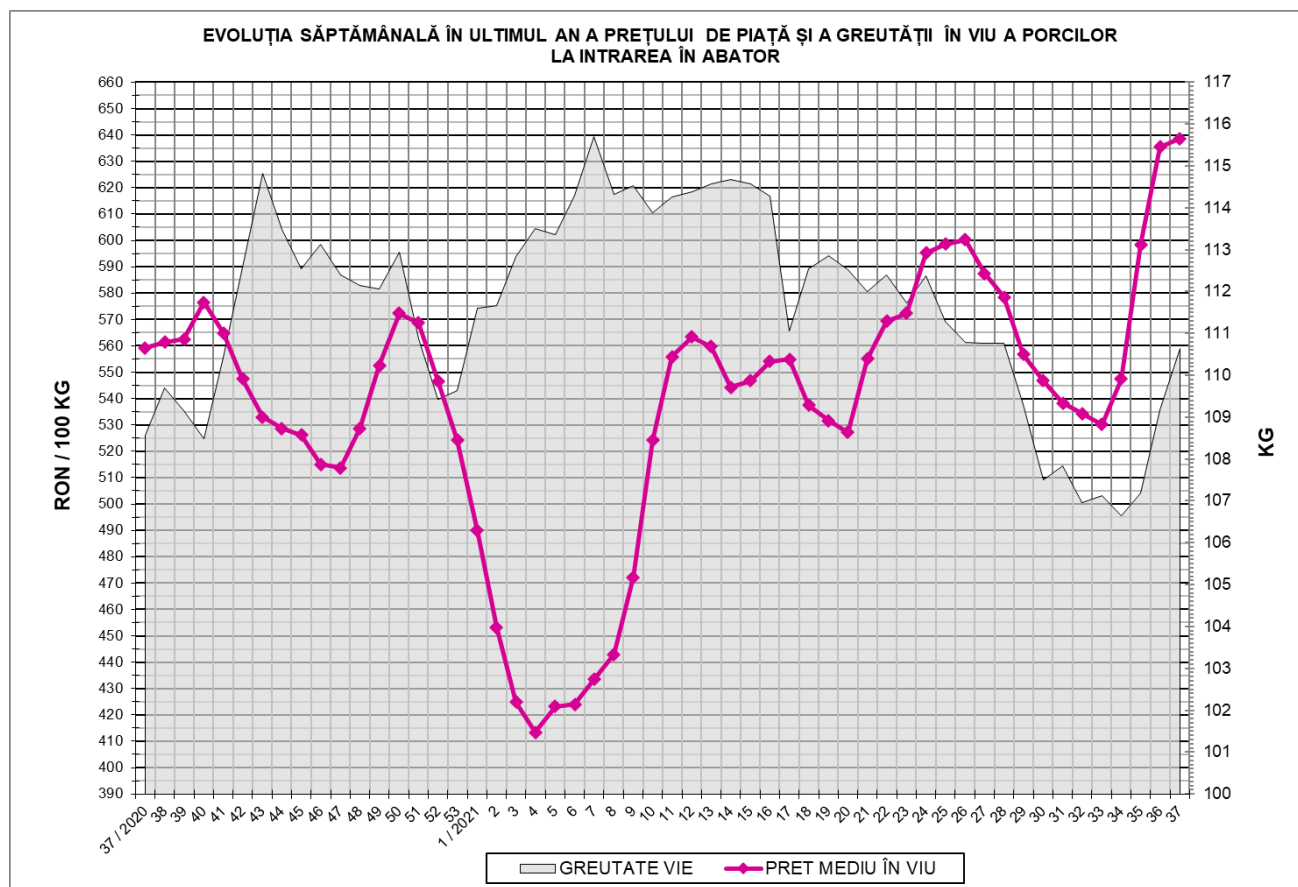
Tip preț la intrarea în abator		Carcase cu greutatea caldă 60 - 120 kg			
		SEUROP		d.c. S+E	
		nr	% din total carcase clasificate	nr	% din total carcase
De bază pentru 56% carne macră	în carcasă	623	1.0%	554	0.9%
	în viu	2,261	3.8%	2,052	3.4%
Forfetar în viu		33,699	56.4%	32,095	53.7%
Total		36,583	61.2%	34,701	58.1%

Carcase incluse în raportul național de prețuri pentru DG AGRI



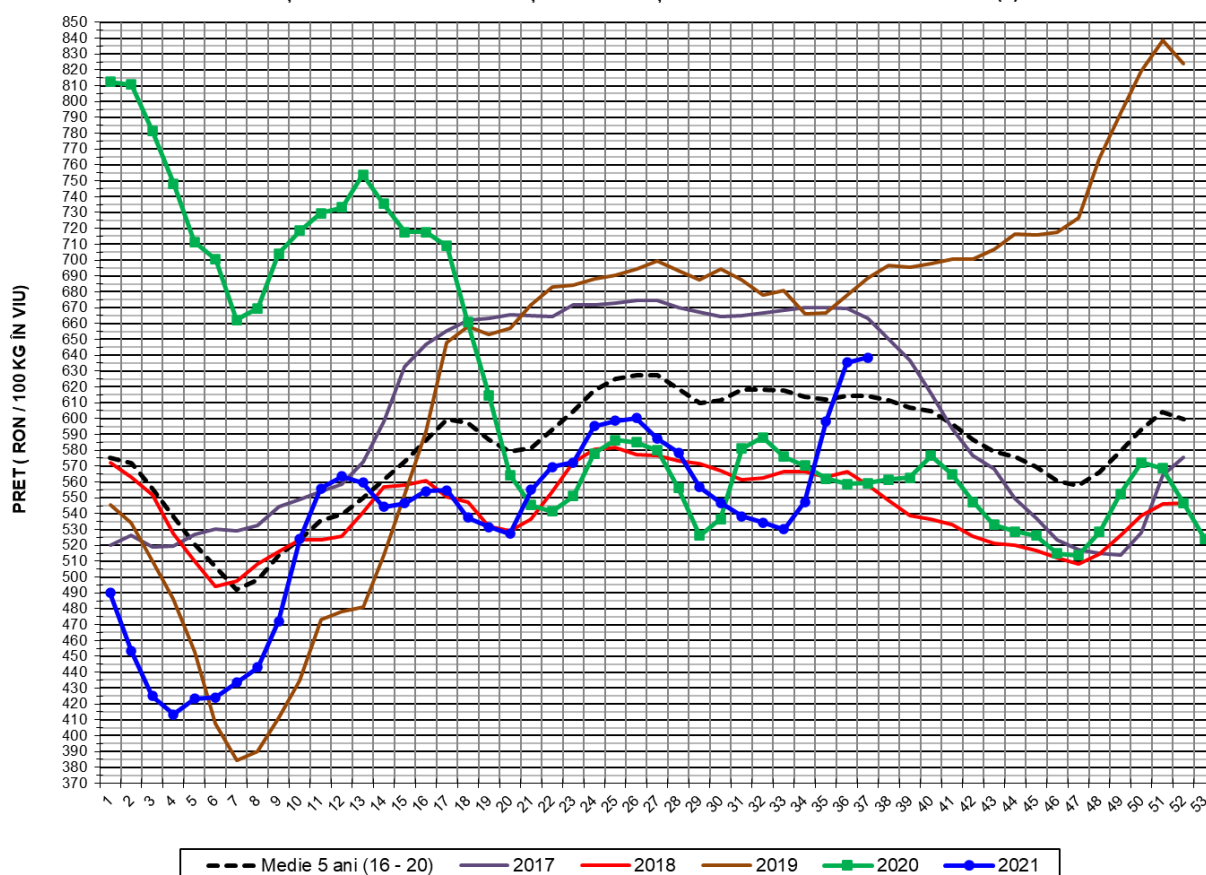
## Prețul de piață al porcilor în săptămâna 13 - 19 septembrie 2021

Clasa	% carne macră	Număr porci	% din total porci	Procent mediu carne macră	Greutate medie (kg)		Preț mediu (RON / 100 kg)	
					vie	carcasă caldă - 2%	viu	carcasă caldă - 2%
S	≥ 60	21,032	57.49	62.3	109.1	84.0	644.73	837.79
E	55 - 59.9	13,669	37.36	58.2	112.3	86.6	631.34	818.79
U	50 - 54.9	1,742	4.76	53.2	115.0	89.0	627.68	811.66
ROP	< 50	140	0.38	48.0	115.9	90.2	600.29	771.76
<b>TOTAL</b>		<b>36,583</b>	<b>100.00</b>	<b>60.3</b>	<b>110.6</b>	<b>85.2</b>	<b>638.63</b>	<b>829.01</b>





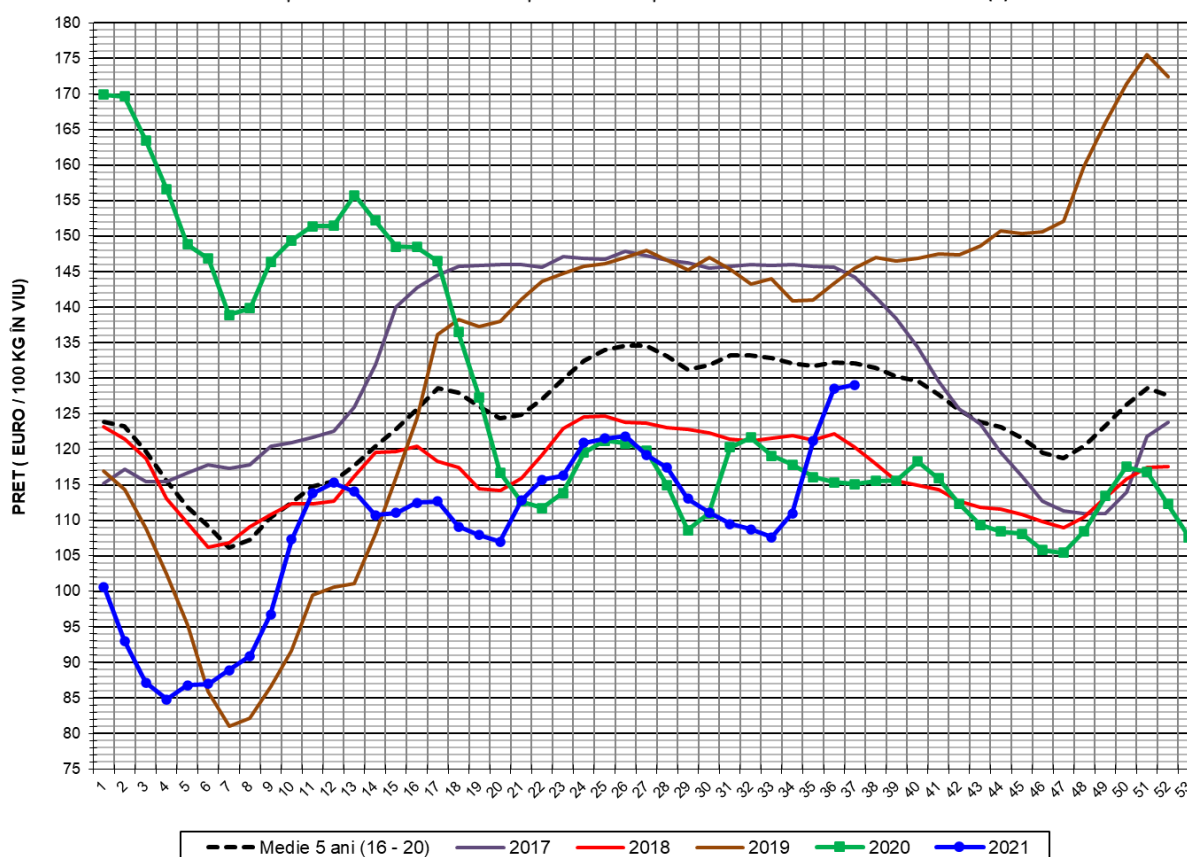
EVOLUȚIA SĂPTĂMÂNALĂ A PREȚULUI DE PIAȚĂ ÎN VIU AL PORCILOR ÎN ROMÂNIA (1)



PREȚ ÎN VIU				
SĂPT 37 / 2021	VARIAȚIE			
	1 SĂPT	4 SĂPT	1 AN	MEDIE 5 ANI (2016 - 2020)
638.63 RON	0.51%	20.47%	14.20%	3.99%



EVOLUȚIA SĂPTĂMÂNALĂ A PREȚULUI DE PIAȚĂ ÎN VIU AL PORCILOR ÎN ROMÂNIA (2)



### PREȚ ÎN VIU

SĂPT 37 / 2021	VARIAȚIE			
	1 SĂPT	4 SĂPT	1 AN	MEDIE 5 ANI (2016 - 2020)
129.09 €	0.48%	19.93%	12.13%	-2.24%



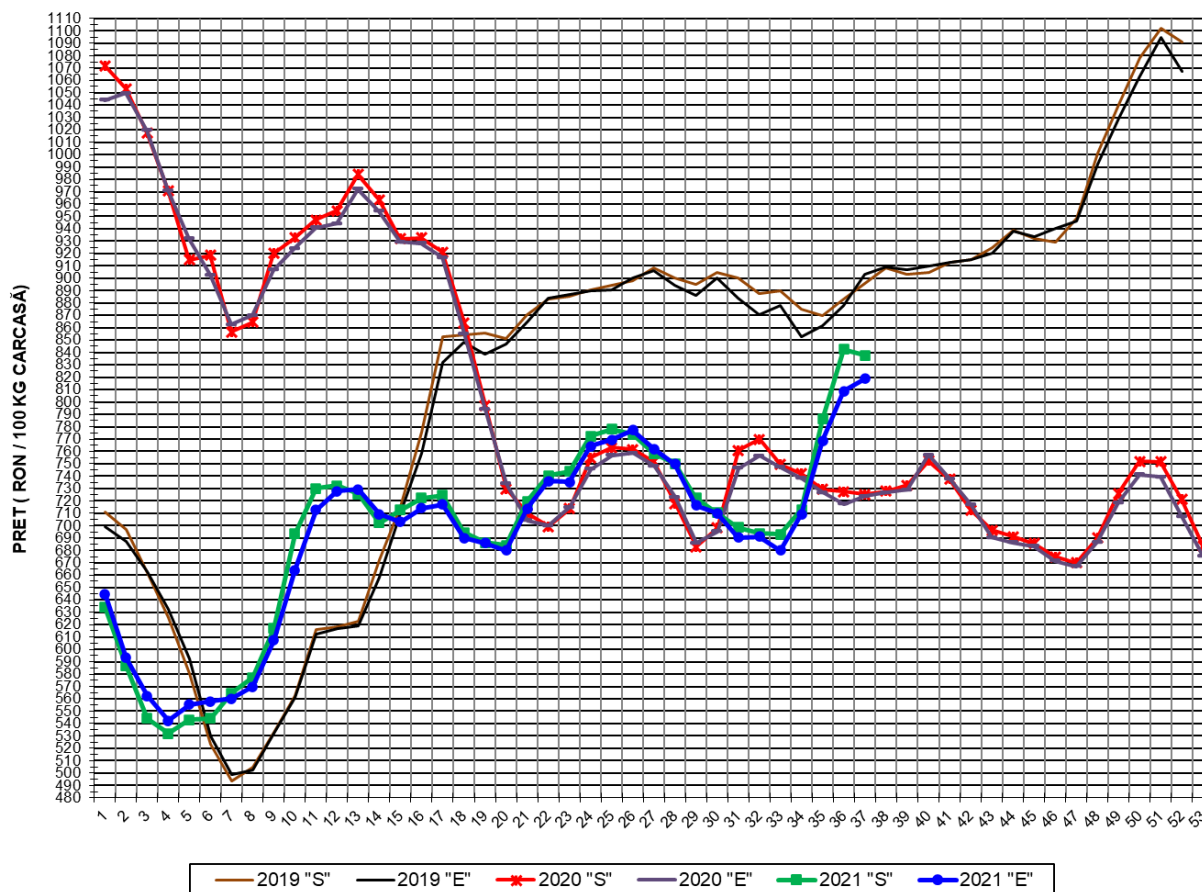
PREȚUL CARCASELOR DE PORCINE CALITATEA STANDARD - CLASELE "S" & "E"  
ÎN SĂPTĂMÂNA 13 - 19 SEPTEMBRIE 2021

% CARNE MACRĂ		NUMĂR PORCI	% CUMULATIV DIN TOTAL PORCI	GREUTATE (KG)		PREȚ MEDIU (RON/ 100 KG)	
NIVEL GRILA PREȚURI	MEDIE			VIE	CARCASA CALDĂ - 2%	VIU	CARCASA CALDĂ - 2%
≥64	65.1	3,702	10.12	108.38	83.61	647.68	839.58
63	63.4	3,049	18.45	108.57	83.76	644.48	835.36
62	62.4	4,221	29.99	108.55	83.62	643.08	834.79
61	61.4	5,013	43.70	109.45	84.03	646.55	842.14
60	60.5	5,047	57.49	110.23	84.68	642.32	836.13
59	59.5	4,760	70.50	111.04	85.56	633.81	822.52
58	58.5	3,653	80.49	112.65	86.73	632.39	821.34
57	57.5	2,523	87.38	113.30	87.44	629.50	815.69
56	56.5	1,678	91.97	112.98	87.31	627.52	812.00
55	55.5	1,055	94.86	113.34	87.58	627.24	811.70
54	54.5	661	96.66	114.25	88.33	624.75	808.04
53	53.5	429	97.84	114.97	88.88	627.10	811.20
52	52.4	281	98.60	115.57	89.29	634.39	821.09
51	51.5	191	99.13	114.44	88.41	625.64	809.84
≤50	49.5	320	100.00	117.04	90.95	617.86	795.12
MEDIE	60.3	36,583	100.00	110.63	85.22	638.63	829.01

Culorile de fond ale rândurilor din tabelul de mai sus au legătură cu grila de prețuri.



EVOLUȚIA SĂPTĂMÂNALĂ A PREȚULUI DE PIAȚĂ AL CARCASELOR - CLASELE "S" & "E" ÎN ROMÂNIA (1)

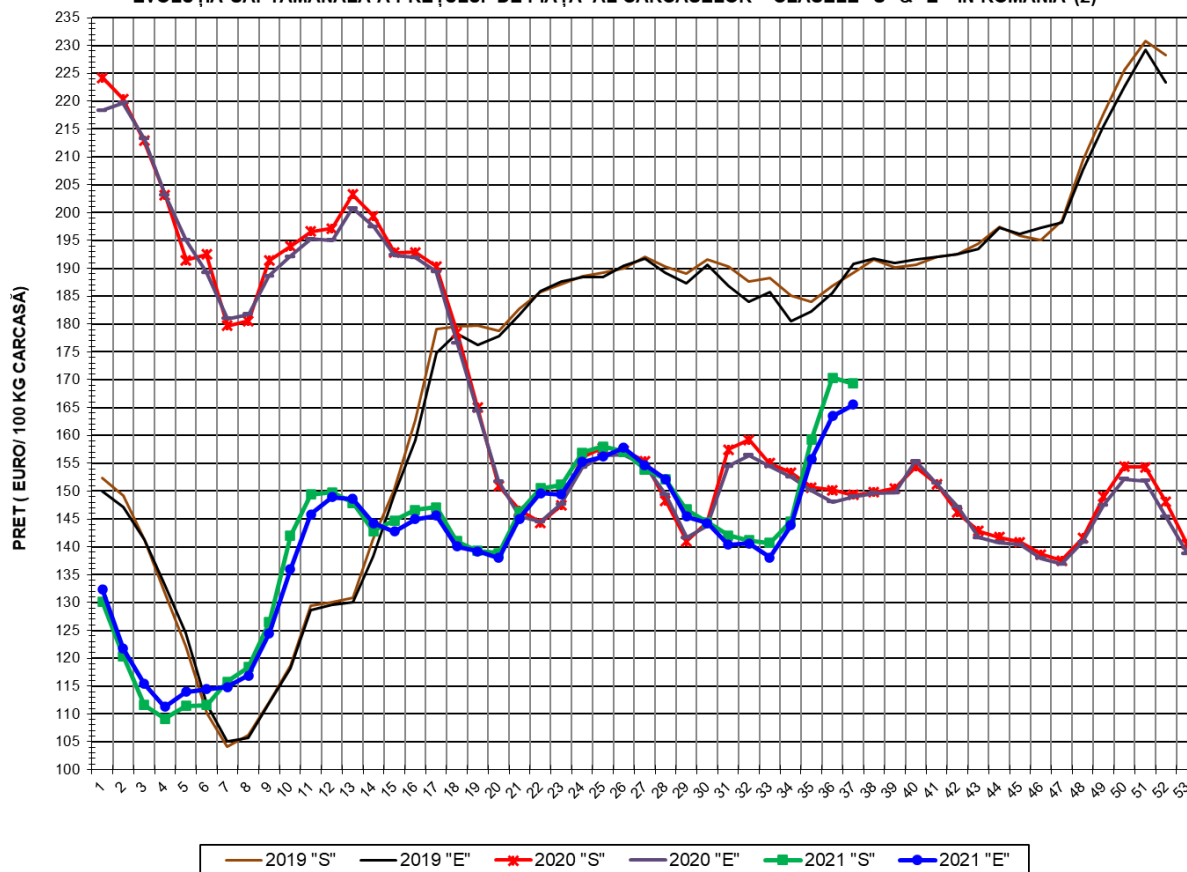


**PREȚ NAȚIONAL CARCASE  
CALITATEA STANDARD - CLASELE "S"&"E"**

CLASA	PREȚ SĂPT 37 / 2021	VARIAȚIE		
		1 SĂPT	4 SĂPT	1 AN
S	837.79 RON	-0.57%	20.89%	15.53%
E	818.79 RON	1.25%	20.38%	13.14%



EVOLUȚIA SĂPTĂMÂNALĂ A PREȚULUI DE PIAȚĂ AL CARCASELOR - CLASELE "S" & "E" ÎN ROMÂNIA (2)



**PREȚ NAȚIONAL CARCASE  
CALITATEA STANDARD - CLASELE "S"&"E"**

CLASA	PREȚ SAPT 37 / 2021	VARIAȚIE		
		1 SĂPT	4 SĂPT	1 AN
S	169.35 €	-0.60%	20.34%	13.43%
E	165.51 €	1.23%	19.84%	11.09%



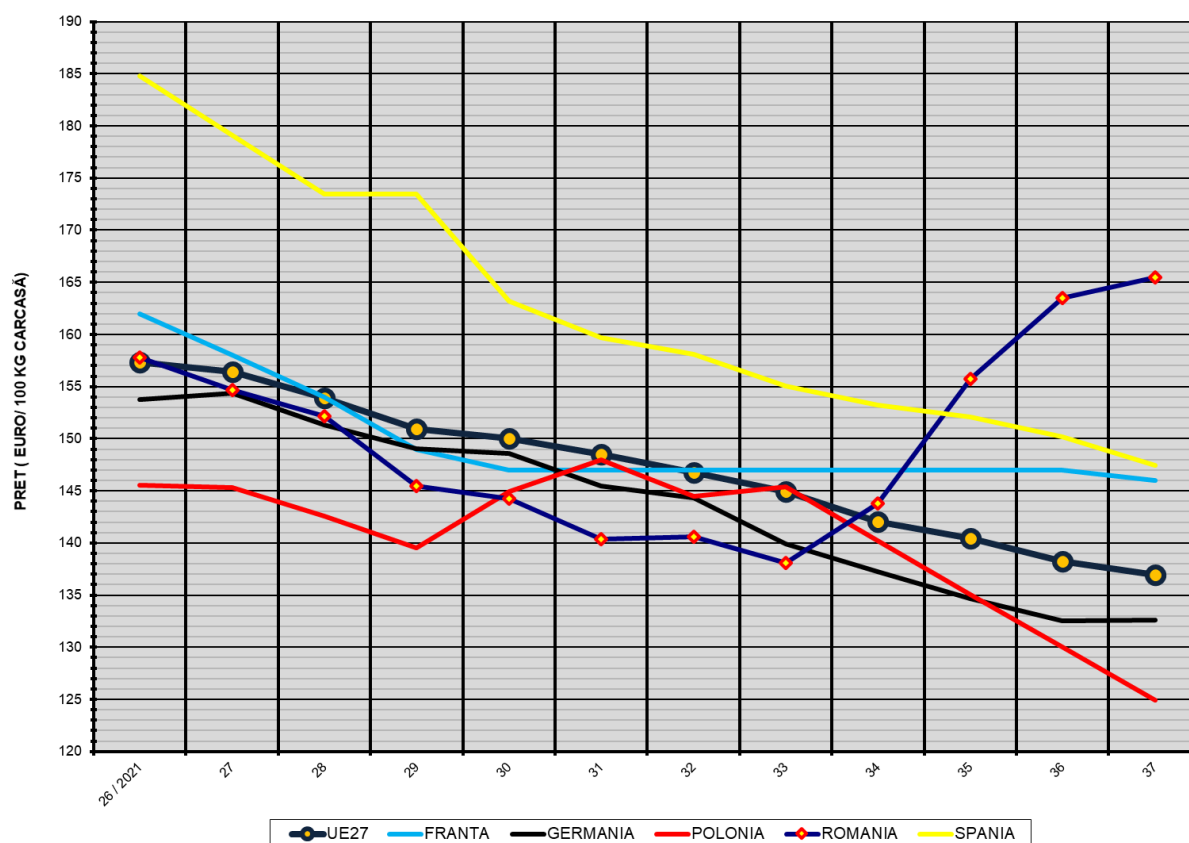


**% PREȚ DE PIAȚĂ ÎN ROMÂNIA ȘI ÎN UE27 vs PRAGUL (PREȚUL) DE REFERINȚĂ UE27**

SAPTAMANA	PREȚ (EUR)					% PREȚ vs PRAGUL (PREȚUL) DE REFERINȚĂ UE27 (*)				
	ROMÂNIA			UE27		ROMÂNIA			UE27	
	"S"	"E"	"S" + "E"	"S"	"E"	"S"	"E"	"S" + "E"	"S"	"E"
11 / 2021	149.43	145.87	148.15	161.13	155.34	99.00%	96.64%	98.15%	106.75%	102.92%
12	149.82	148.92	149.46	163.75	155.99	99.26%	98.66%	99.02%	108.49%	103.34%
13	147.86	148.57	148.13	165.96	156.60	97.96%	98.43%	98.14%	109.95%	103.75%
14	142.83	144.30	143.34	166.26	157.13	94.63%	95.60%	94.97%	110.15%	104.10%
15	144.72	142.79	143.98	166.49	157.50	95.88%	94.60%	95.39%	110.30%	104.35%
16	146.61	145.00	145.97	165.99	156.52	97.13%	96.07%	96.71%	109.97%	103.70%
17	147.09	145.60	146.52	164.80	154.10	97.45%	96.46%	97.07%	109.19%	102.09%
18	140.98	140.06	140.63	165.05	154.08	93.40%	92.79%	93.17%	109.35%	102.08%
19	139.31	139.21	139.27	166.66	155.75	92.30%	92.23%	92.27%	110.41%	103.19%
20	138.86	138.02	138.53	169.80	160.86	91.99%	91.44%	91.78%	112.49%	106.57%
21	146.26	145.02	145.77	174.50	165.27	96.90%	96.08%	96.58%	115.61%	109.49%
22	150.49	149.60	150.14	175.85	165.75	99.70%	99.11%	99.47%	116.50%	109.81%
23	151.10	149.38	150.45	176.62	166.13	100.11%	98.97%	99.67%	117.02%	110.06%
24	156.94	155.27	156.31	175.40	163.65	103.98%	102.87%	103.56%	116.21%	108.42%
25	157.99	156.24	157.29	171.92	160.62	104.67%	103.51%	104.21%	113.90%	106.42%
26	157.06	157.75	157.31	169.61	157.36	104.05%	104.51%	104.22%	112.37%	104.25%
27	153.92	154.67	154.17	166.57	156.44	101.97%	102.47%	102.14%	110.35%	103.65%
28	152.21	152.14	152.18	163.10	153.88	100.84%	100.80%	100.82%	108.06%	101.95%
29	146.70	145.46	146.26	160.93	150.94	97.19%	96.37%	96.90%	106.62%	100.00%
30	144.38	144.28	144.35	156.83	149.99	95.65%	95.59%	95.63%	103.90%	99.37%
31	142.08	140.37	141.50	154.29	148.50	94.13%	93.00%	93.75%	102.22%	98.38%
32	141.14	140.62	140.95	153.10	146.73	93.51%	93.16%	93.39%	101.43%	97.21%
33	140.72	138.11	139.79	150.57	144.91	93.23%	91.50%	92.61%	99.76%	96.01%
34	144.60	143.83	144.32	148.15	142.05	95.80%	95.29%	95.61%	98.15%	94.11%
35	159.19	155.70	157.83	147.04	140.43	105.47%	103.15%	104.57%	97.42%	93.04%
36	170.37	163.50	167.50	144.92	138.21	112.87%	108.32%	110.97%	96.01%	91.57%
37	169.35	165.51	167.81	144.58	136.93	112.20%	109.65%	111.18%	95.79%	90.72%

(\*) 150.939 EUR conform Art. 7 [1] al Reg. [UE] nr. 1308/2013

EVOLUȚIA SĂPTĂMÂNALĂ A PREȚULUI CLASA "E" ÎN UE27 ȘI ÎN CÂTEVA STATE MEMBRE



COMPARAȚII DE PREȚURI

SĂPT 37 / 2021 =	UE27	FR	DE	PL	RO	ES	RO vs UE27	RO vs FR	RO vs DE	RO vs PL	RO vs ES
	136.93 €	146.00 €	132.60 €	124.95 €	165.51 €	147.44 €	28.58 € 20.9%	19.51 € 13.4%	32.91 € 24.8%	40.55 € 32.5%	18.07 € 12.3%



PREȚUL CARCASELOR DIN CLASA "E" ÎN STATELE MEMBRE (FĂRĂ GRECIA, ITALIA, MALTA)  
VERSUS PREȚUL UE27 ÎN SĂPTĂMÂNA 13 - 19 SEPTEMBRIE 2021

