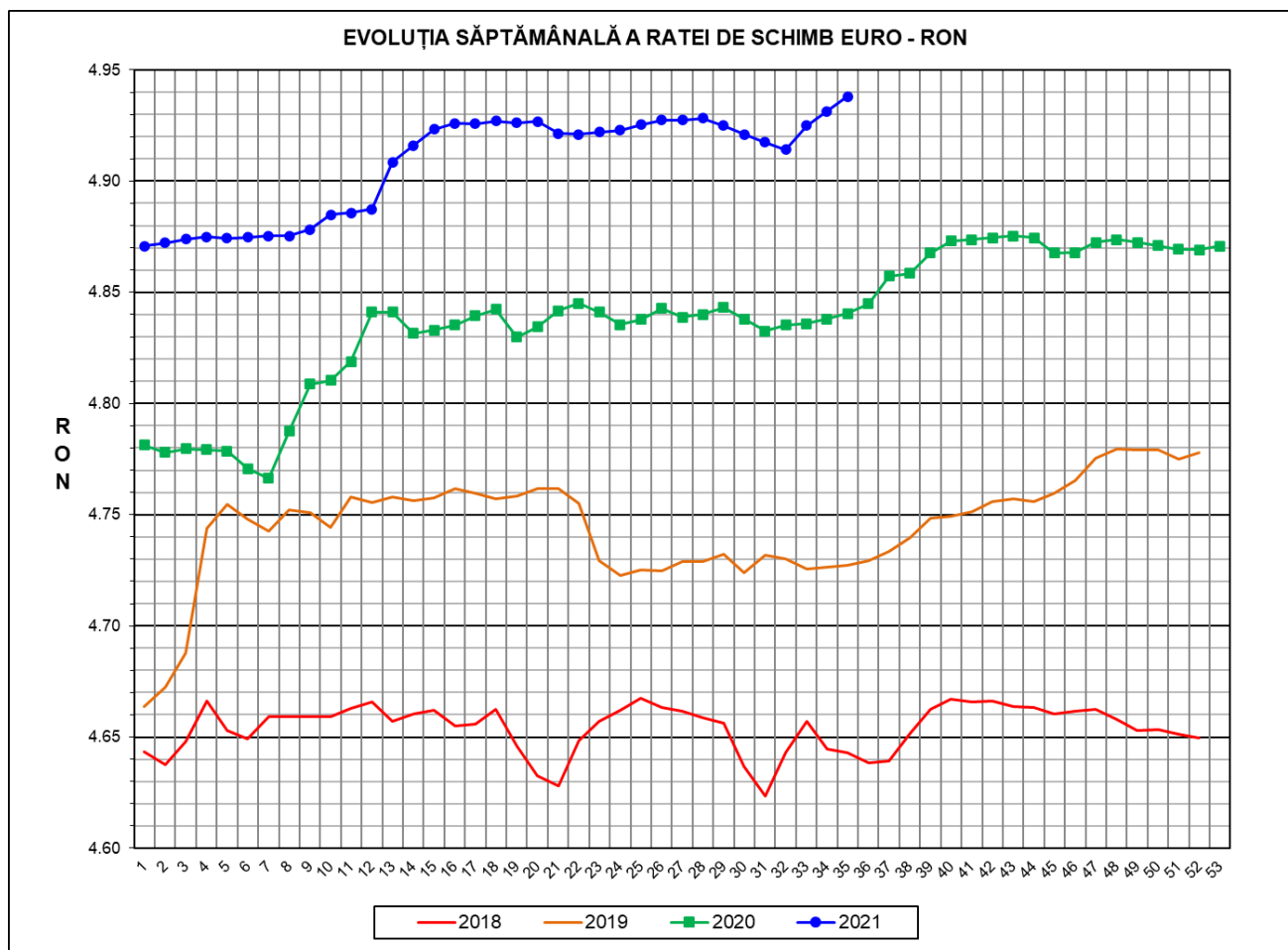




# Prețul de piață al porcilor la intrarea în abator

## Săptămâna 35 (30 august – 5 septembrie 2021)



<b>RATA DE SCHIMB EURO - RON</b>			
<b>SĂPT 35 / 2021</b>	<b>VARIAȚIE</b>		
	<b>1 SĂPT</b>	<b>4 SĂPT</b>	<b>1 AN</b>
<b>1€ = 4.9380 RON</b>	<b>0.13%</b>	<b>0.41%</b>	<b>2.01%</b>

**SITUAȚIA CARCASELOR DE PORCINE CLASIFICATE  
ÎN FUNCȚIE DE PROVENIENȚA PORCILOR SACRIFICAȚI  
IN SĂPTĂMÂNA 30 AUGUST - 5 SEPTEMBRIE 2021**

		NUMĂR CARCASE	% DIN TOTAL
PROVENIENȚĂ PORCI SACRIFICAȚI	TRANZACȚII COMERCIALE ÎNTRE ABATOARE ȘI FURNIZORI	38,962	60.45
	FERME PROPRII ALE ABATOARELOR	19,864	30.82
	PRESTĂRI SERVICII	5,625	8.73
<b>TOTAL CARCASE CLASIFICATE CU GREUTATEA CALDĂ 50 - 120 KG</b>		<b>64,451</b>	<b>100.00</b>
DIN CARE DIN COMERȚ INTRACOMUNITAR		6,471	10.04

Situația porcilor proveniți din tranzacții comerciale  
între abatoare și furnizori care fac obiectul raportării prețurilor  
în săptămâna 30 august - 5 septembrie 2021

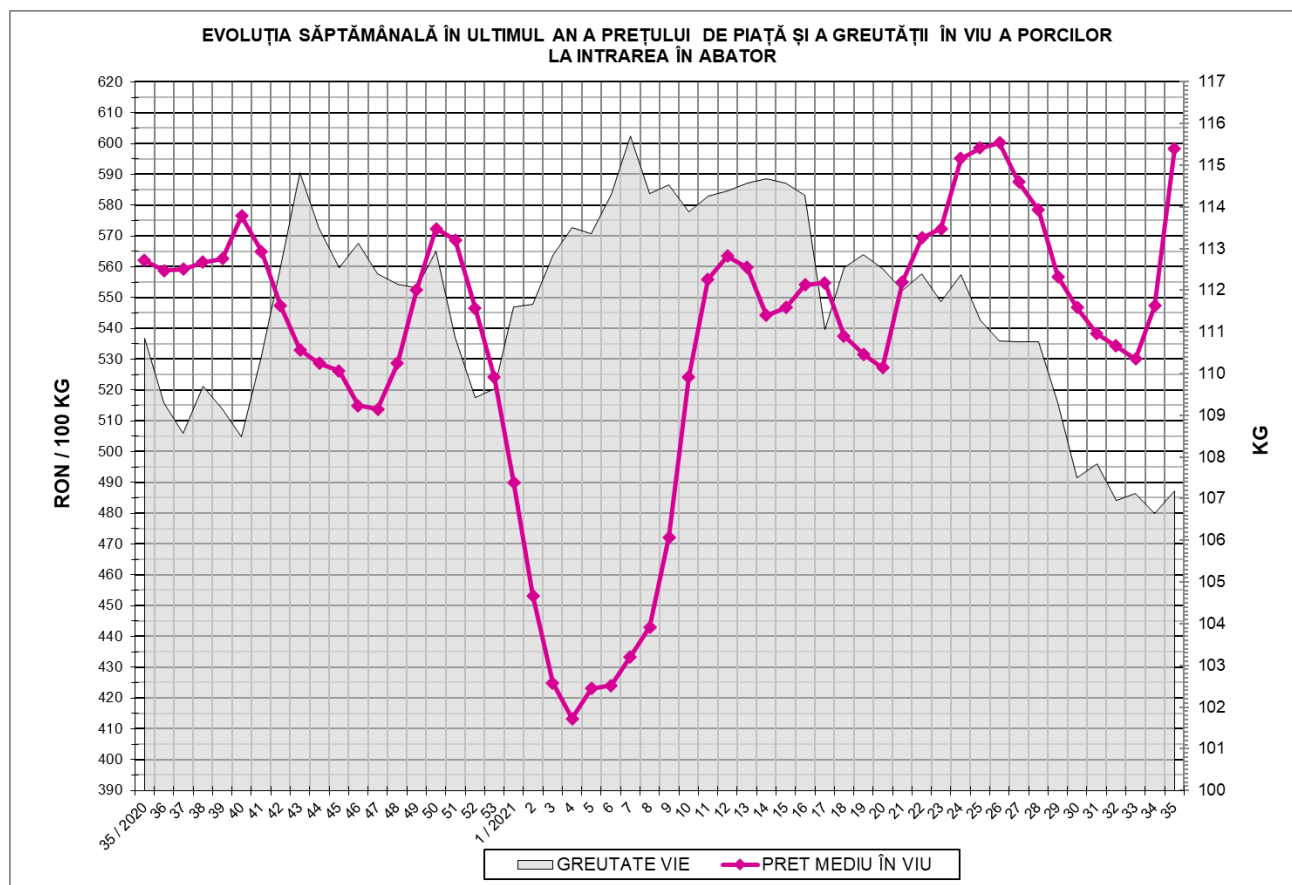
Tip preț la intrarea în abator		Carcase cu greutatea caldă 60 - 120 kg			
		SEUROP		d.c. S+E	
		nr	% din total carcase clasificate	nr	% din total carcase
De bază pentru 56% carne macră	în carcasă	336	0.5%	335	0.5%
	în viu	2,394	3.7%	2,260	3.5%
Forfetar în viu		36,007	55.9%	33,957	52.7%
Total		38,737	60.1%	36,552	56.7%

Carcase incluse în raportul național de prețuri pentru DG AGRI



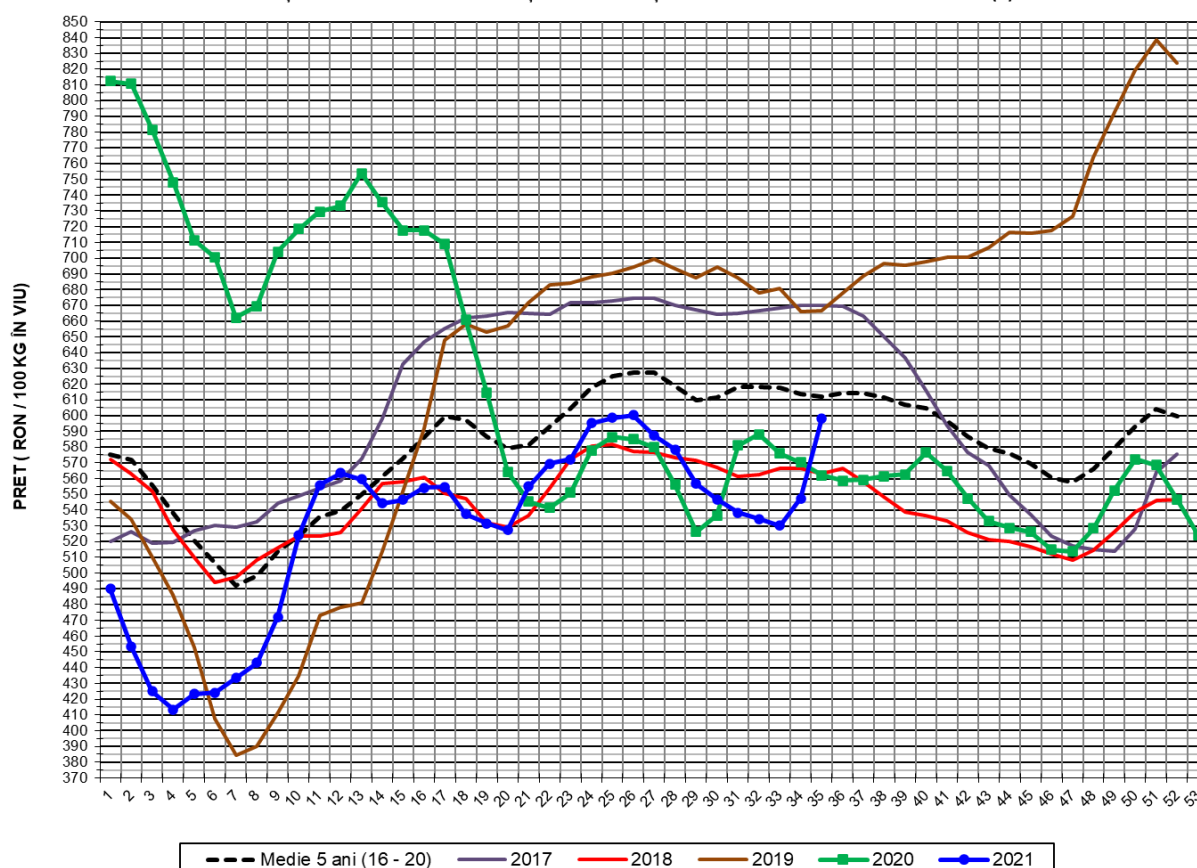
**Prețul de piață al porcilor  
în săptămâna 30 august - 5 septembrie 2021**

Clasa	% carne macră	Număr porci	% din total porci	Procent mediu carne macră	Greutate medie (kg)		Preț mediu (RON / 100 kg)	
					vie	carcasă caldă - 2%	viu	carcasă caldă - 2%
S	≥ 60	22,637	58.44	62.3	105.3	81.0	605.12	786.08
E	55 - 59.9	13,915	35.92	58.2	109.2	84.0	591.50	768.84
U	50 - 54.9	2,008	5.18	53.1	114.1	88.2	577.32	746.87
ROP	< 50	177	0.46	48.1	115.6	90.1	564.11	723.98
<b>TOTAL</b>		<b>38,737</b>	<b>100.00</b>	<b>60.3</b>	<b>107.2</b>	<b>82.5</b>	<b>598.40</b>	<b>777.29</b>





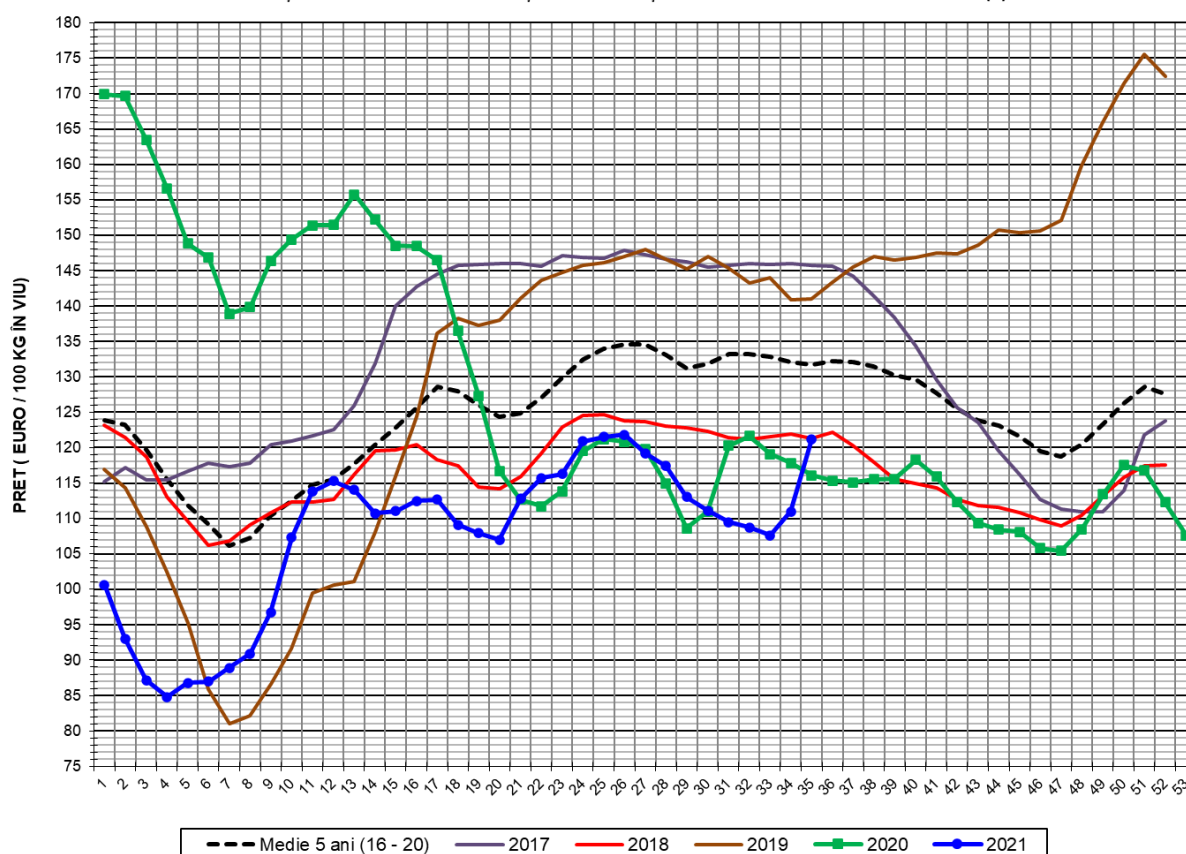
EVOLUȚIA SĂPTĂMÂNALĂ A PREȚULUI DE PIAȚĂ ÎN VIU AL PORCILOR ÎN ROMÂNIA (1)



PREȚ ÎN VIU				
SĂPT 35 / 2021	VARIAȚIE			
	1 SĂPT	4 SĂPT	1 AN	MEDIE 5 ANI (2016 - 2020)
598.40 RON	9.32%	11.17%	6.47%	-2.23%



EVOLUȚIA SĂPTĂMÂNALĂ A PREȚULUI DE PIAȚĂ ÎN VIU AL PORCILOR ÎN ROMÂNIA (2)



PREȚ ÎN VIU				
SĂPT 35 / 2021	VARIAȚIE			
	1 SĂPT	4 SĂPT	1 AN	MEDIE 5 ANI (2016 - 2020)
121.18 €	9.18%	10.71%	4.37%	-7.99%



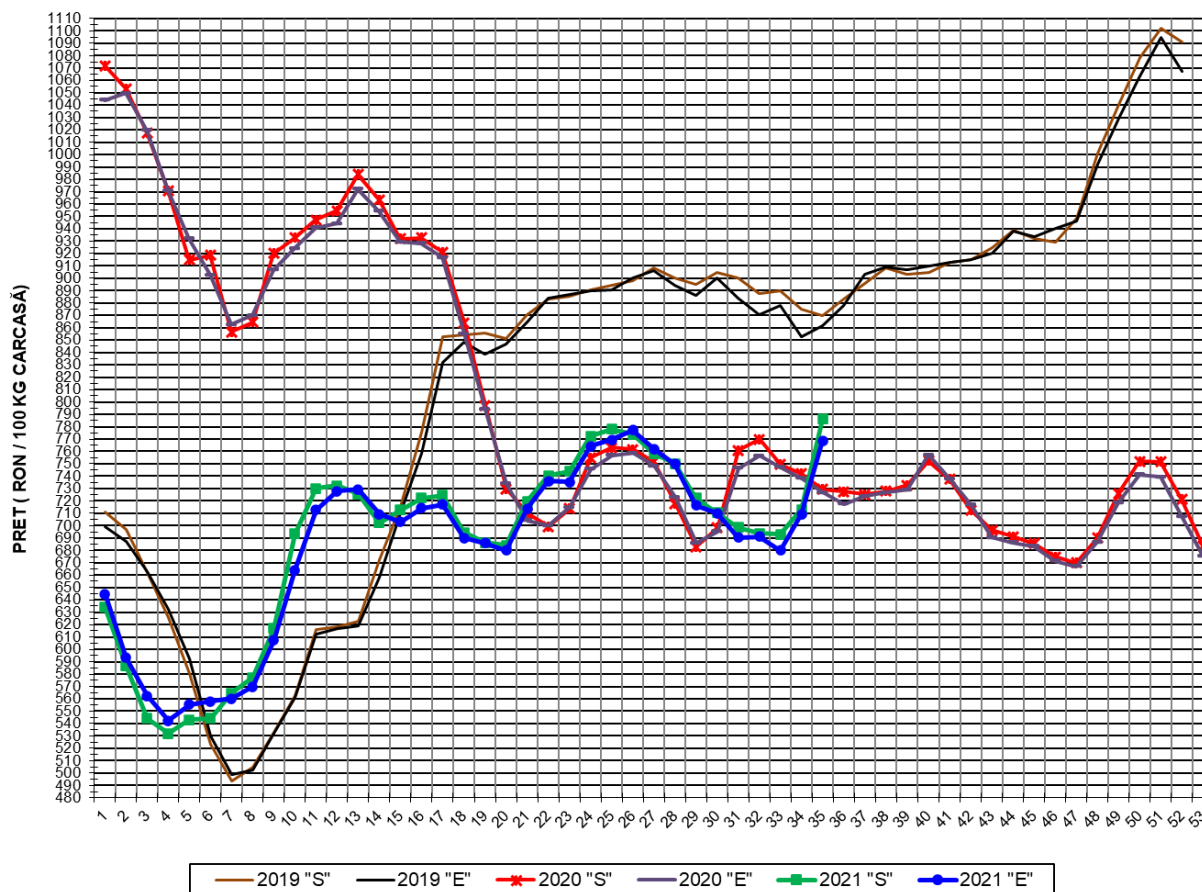
PREȚUL CARCASELOR DE PORCINE CALITATEA STANDARD - CLASELE "S" & "E"  
ÎN SĂPTĂMÂNA 30 AUGUST - 5 SEPTEMBRIE 2021

% CARNE MACRĂ		NUMĂR PORCI	% CUMULATIV DIN TOTAL PORCI	GREUTATE (KG)		PREȚ MEDIU (RON/ 100 KG)	
NIVEL GRILA PREȚURI	MEDIE			VIE	CARCASA CALDĂ - 2%	VIU	CARCASA CALDĂ - 2%
≥64	65.0	3,874	10.00	105.61	81.69	614.22	794.12
63	63.4	3,536	19.13	104.79	80.95	608.52	787.73
62	62.4	4,690	31.24	104.79	80.76	606.77	787.34
61	61.5	5,318	44.96	105.29	80.77	602.59	785.57
60	60.5	5,219	58.44	105.68	81.08	597.19	778.34
59	59.5	4,849	70.96	107.57	82.67	598.07	778.16
58	58.5	3,843	80.88	109.20	83.96	592.65	770.83
57	57.5	2,506	87.35	110.19	84.80	588.31	764.47
56	56.5	1,672	91.66	111.42	85.94	584.26	757.47
55	55.5	1,045	94.36	111.31	85.81	577.04	748.53
54	54.5	661	96.07	112.92	87.28	572.10	740.11
53	53.5	534	97.44	114.16	88.30	573.32	741.22
52	52.4	348	98.34	114.26	88.40	581.13	751.08
51	51.5	263	99.02	114.95	88.49	581.58	755.46
≤50	49.4	379	100.00	116.26	90.29	579.17	745.75
MEDIE	60.3	38,737	100.00	107.19	82.52	598.40	777.29

Culorile de fond ale rândurilor din tabelul de mai sus au legătură cu grila de prețuri.

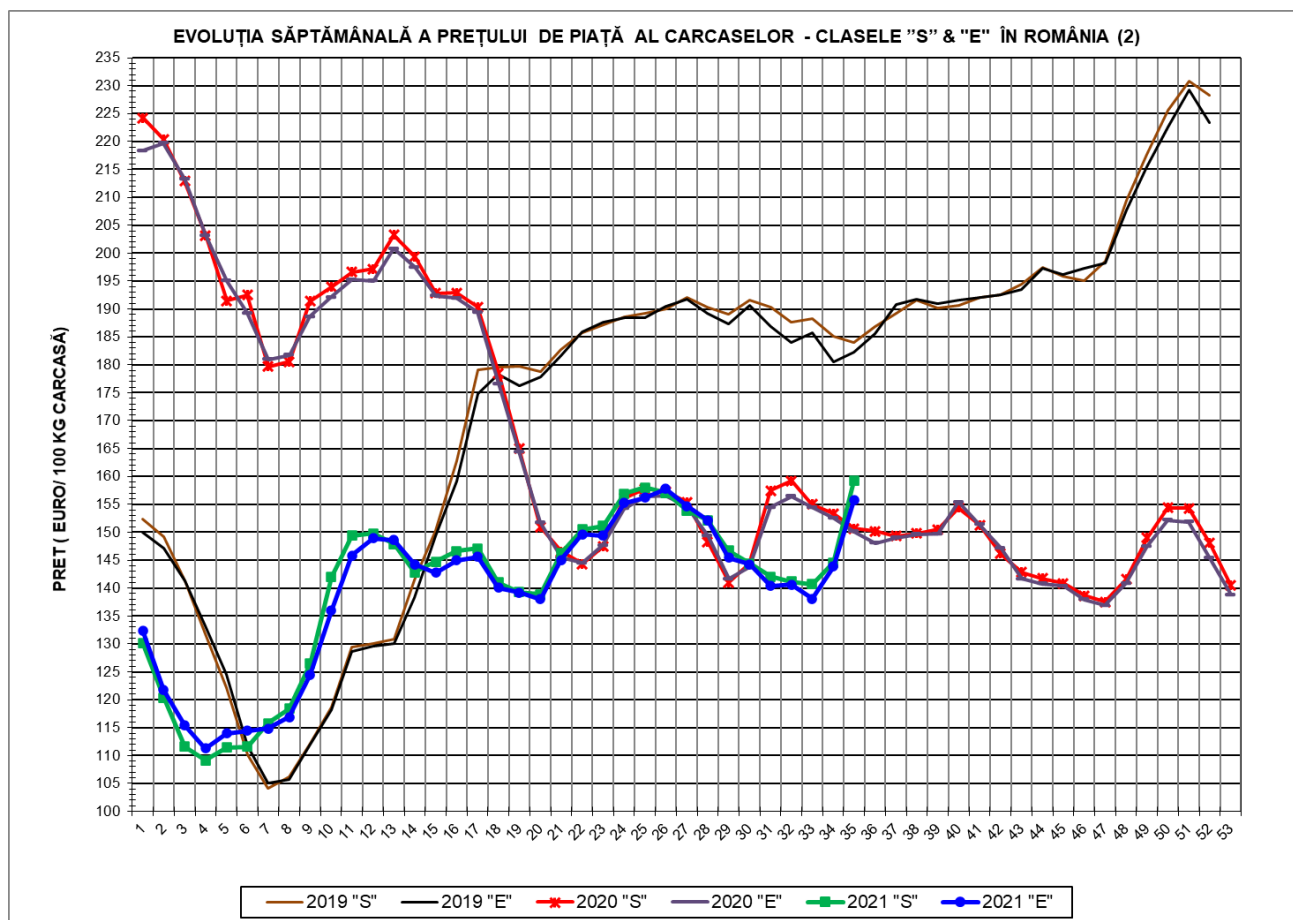


EVOLUȚIA SĂPTĂMÂNALĂ A PREȚULUI DE PIAȚĂ AL CARCASELOR - CLASELE "S" & "E" ÎN ROMÂNIA (1)



**PREȚ NAȚIONAL CARCASE  
CALITATEA STANDARD - CLASELE "S"&"E"**

CLASA	PREȚ SĂPT 35 / 2021	VARIAȚIE		
		1 SĂPT	4 SĂPT	1 AN
S	786.08 RON	10.24%	12.51%	7.79%
E	768.84 RON	8.40%	11.38%	5.81%



<b>PREȚ NAȚIONAL CARCASE</b>				
<b>CALITATEA STANDARD - CLASELE "S" &amp; "E"</b>				
<b>CLASA</b>	<b>PREȚ SAPT 35 / 2021</b>	<b>VARIAȚIE</b>		
		<b>1 SĂPT</b>	<b>4 SĂPT</b>	<b>1 AN</b>
<b>S</b>	<b>159.19 €</b>	<b>10.09%</b>	<b>12.04%</b>	<b>5.66%</b>
<b>E</b>	<b>155.70 €</b>	<b>8.26%</b>	<b>10.92%</b>	<b>3.72%</b>





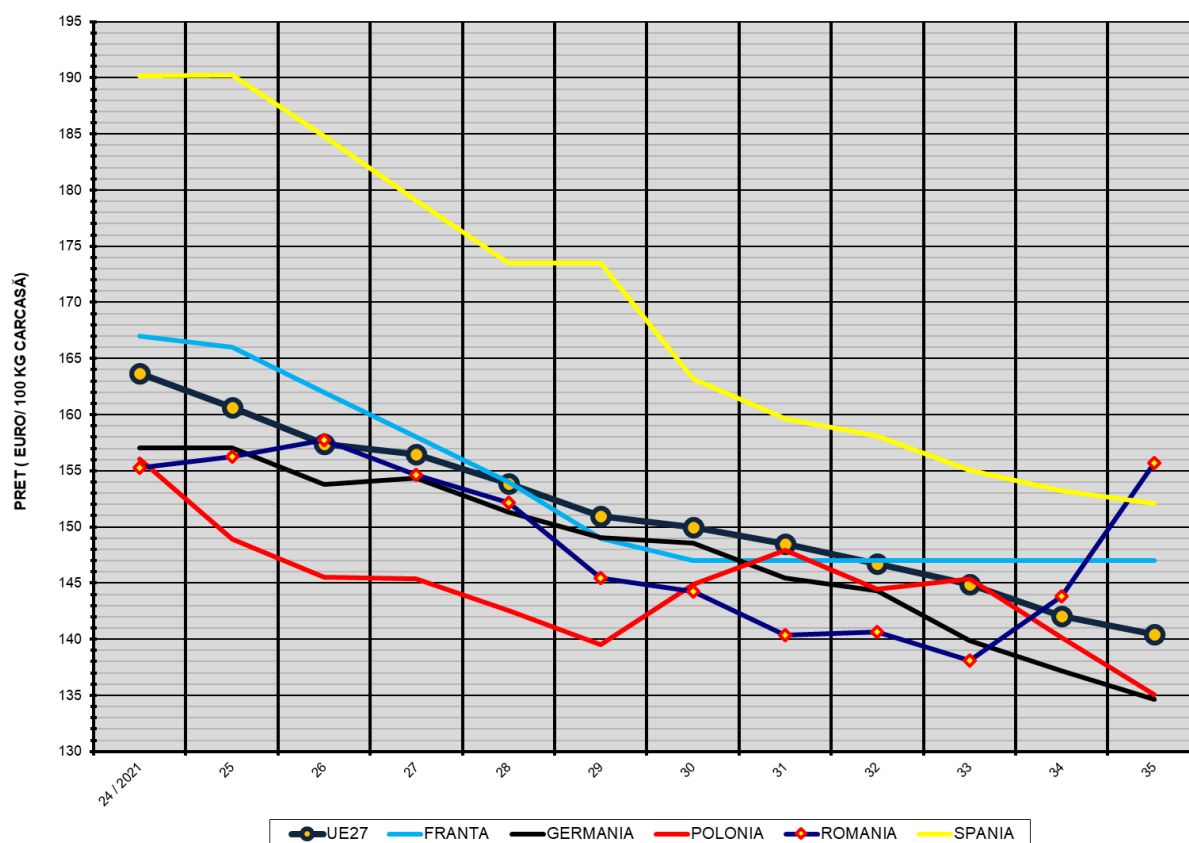
**% PREȚ DE PIAȚĂ ÎN ROMÂNIA ȘI ÎN UE27 vs PRAGUL (PREȚUL) DE REFERINȚĂ UE27**

SAPTAMANA	PREȚ (EUR)					% PREȚ vs PRAGUL (PREȚUL) DE REFERINȚĂ UE27 (*)				
	ROMÂNIA			UE27		ROMÂNIA			UE27	
	"S"	"E"	"S" + "E"	"S"	"E"	"S"	"E"	"S" + "E"	"S"	"E"
9 / 2021	126.49	124.53	125.76	147.15	142.13	83.80%	82.50%	83.32%	97.49%	94.17%
10	141.97	135.94	139.67	155.08	149.86	94.06%	90.07%	92.53%	102.75%	99.29%
11	149.43	145.87	148.15	161.13	155.34	99.00%	96.64%	98.15%	106.75%	102.92%
12	149.82	148.92	149.46	163.75	155.99	99.26%	98.66%	99.02%	108.49%	103.34%
13	147.86	148.57	148.13	165.96	156.60	97.96%	98.43%	98.14%	109.95%	103.75%
14	142.83	144.30	143.34	166.26	157.13	94.63%	95.60%	94.97%	110.15%	104.10%
15	144.72	142.79	143.98	166.49	157.50	95.88%	94.60%	95.39%	110.30%	104.35%
16	146.61	145.00	145.97	165.99	156.52	97.13%	96.07%	96.71%	109.97%	103.70%
17	147.09	145.60	146.52	164.80	154.10	97.45%	96.46%	97.07%	109.19%	102.09%
18	140.98	140.06	140.63	165.05	154.08	93.40%	92.79%	93.17%	109.35%	102.08%
19	139.31	139.21	139.27	166.66	155.75	92.30%	92.23%	92.27%	110.41%	103.19%
20	138.86	138.02	138.53	169.80	160.86	91.99%	91.44%	91.78%	112.49%	106.57%
21	146.26	145.02	145.77	174.50	165.27	96.90%	96.08%	96.58%	115.61%	109.49%
22	150.49	149.60	150.14	175.85	165.75	99.70%	99.11%	99.47%	116.50%	109.81%
23	151.10	149.38	150.45	176.62	166.13	100.11%	98.97%	99.67%	117.02%	110.06%
24	156.94	155.27	156.31	175.40	163.65	103.98%	102.87%	103.56%	116.21%	108.42%
25	157.99	156.24	157.29	171.92	160.62	104.67%	103.51%	104.21%	113.90%	106.42%
26	157.06	157.75	157.31	169.61	157.36	104.05%	104.51%	104.22%	112.37%	104.25%
27	153.92	154.67	154.17	166.57	156.44	101.97%	102.47%	102.14%	110.35%	103.65%
28	152.21	152.14	152.18	163.10	153.88	100.84%	100.80%	100.82%	108.06%	101.95%
29	146.70	145.46	146.26	160.93	150.94	97.19%	96.37%	96.90%	106.62%	100.00%
30	144.38	144.28	144.35	156.83	149.99	95.65%	95.59%	95.63%	103.90%	99.37%
31	142.08	140.37	141.50	154.29	148.50	94.13%	93.00%	93.75%	102.22%	98.38%
32	141.14	140.62	140.95	153.10	146.73	93.51%	93.16%	93.39%	101.43%	97.21%
33	140.72	138.11	139.79	150.57	144.91	93.23%	91.50%	92.61%	99.76%	96.01%
34	144.60	143.83	144.32	148.15	142.05	95.80%	95.29%	95.61%	98.15%	94.11%
35	159.19	155.70	157.83	147.02	140.41	105.47%	103.15%	104.57%	97.41%	93.03%

(\*) 150.939 EUR conform Art. 7 [1] al Reg. [UE] nr. 1308/2013



EVOLUȚIA SĂPTĂMÂNALĂ A PREȚULUI CLASA "E" ÎN UE27 ȘI ÎN CÂTEVA STATE MEMBRE



COMPARAȚII DE PREȚURI

SĂPT	UE27	FR	DE	PL	RO	ES	RO vs UE27	RO vs FR	RO vs DE	RO vs PL	RO vs ES
35 / 2021	140.41 €	147.00 €	134.67 €	135.03 €	155.70 €	152.07 €	15.29 € 10.9%	8.70 € 5.9%	21.03 € 15.6%	20.67 € 15.3%	3.63 € 2.4%



PREȚUL CARCASELOR DIN CLASA "E" ÎN STATELE MEMBRE (FĂRĂ ITALIA, MALTA)  
VERSUS PREȚUL UE27 ÎN SĂPTĂMÂNA 30 AUGUST - 5 SEPTEMBRIE 2021

