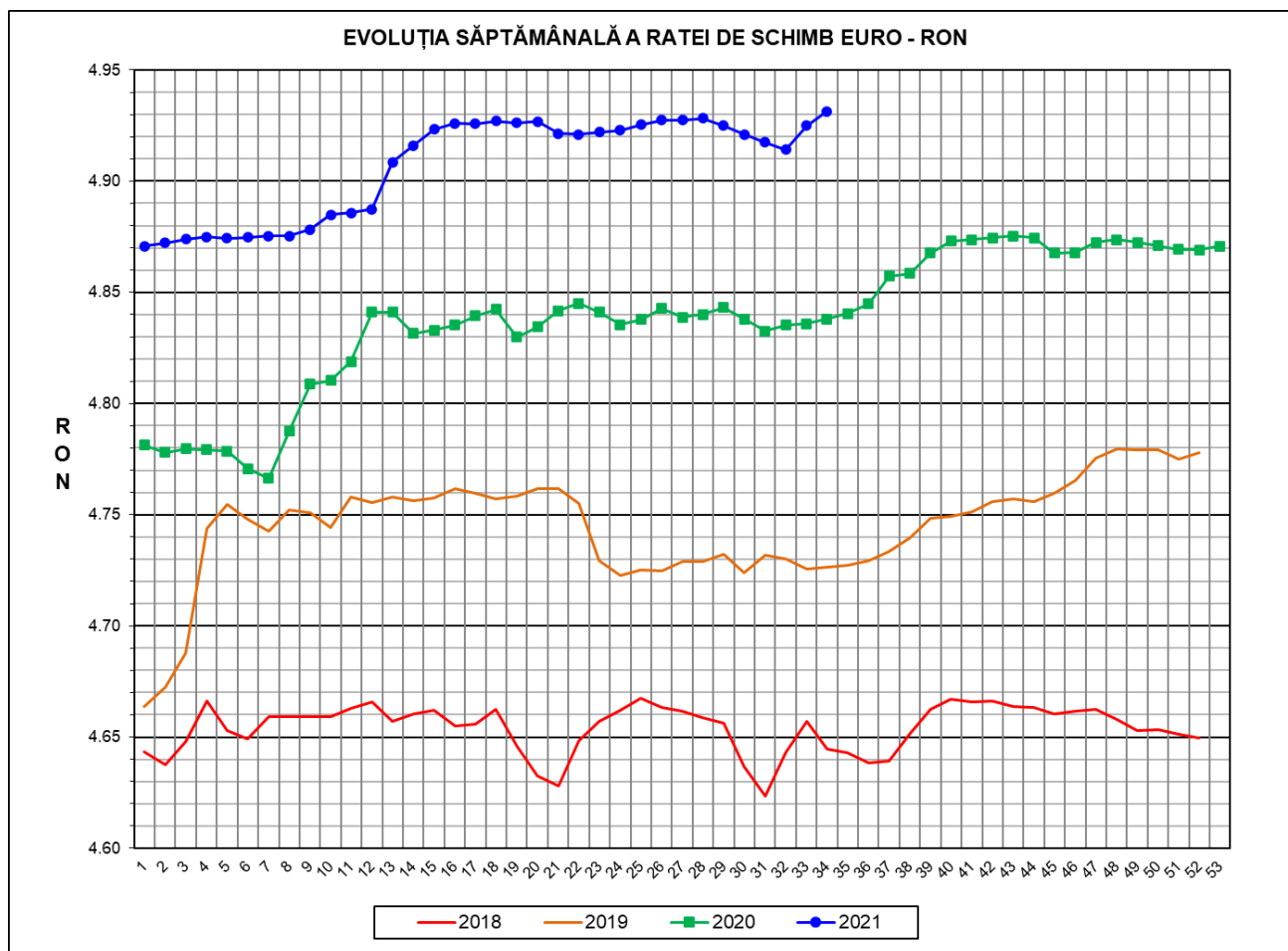




Prețul de piață al porcilor la intrarea în abator

Săptămâna 34 (23 – 29 august 2021)



RATA DE SCHIMB EURO - RON			
SĂPT 34 / 2021	VARIAȚIE		
	1 SĂPT	4 SĂPT	1 AN
1€ = 4.9315 RON	0.13%	0.21%	1.93%

**SITUAȚIA CARCASELOR DE PORCINE CLASIFICATE
ÎN FUNCȚIE DE PROVENIENȚA PORCILOR SACRIFICAȚI
ÎN SĂPTĂMÂNA 23 - 29 AUGUST 2021**

		NUMĂR CARCASE	% DIN TOTAL
PROVENIENȚĂ PORCI SACRIFICAȚI	TRANZACȚII COMERCIALE ÎNTRE ABATOARE ȘI FURNIZORI	43,184	60.61
	FERME PROPRII ALE ABATOARELOR	21,433	30.08
	PRESTĂRI SERVICII	6,628	9.30
TOTAL CARCASE CLASIFICATE CU GREUTATEA CALDĂ 50 - 120 KG		71,245	100.00
DIN CARE DIN COMERȚ INTRACOMUNITAR		2,923	4.10

Situația porcilor proveniți din tranzacții comerciale
între abatoare și furnizori care fac obiectul raportării prețurilor
în săptămâna 23 - 29 august 2021

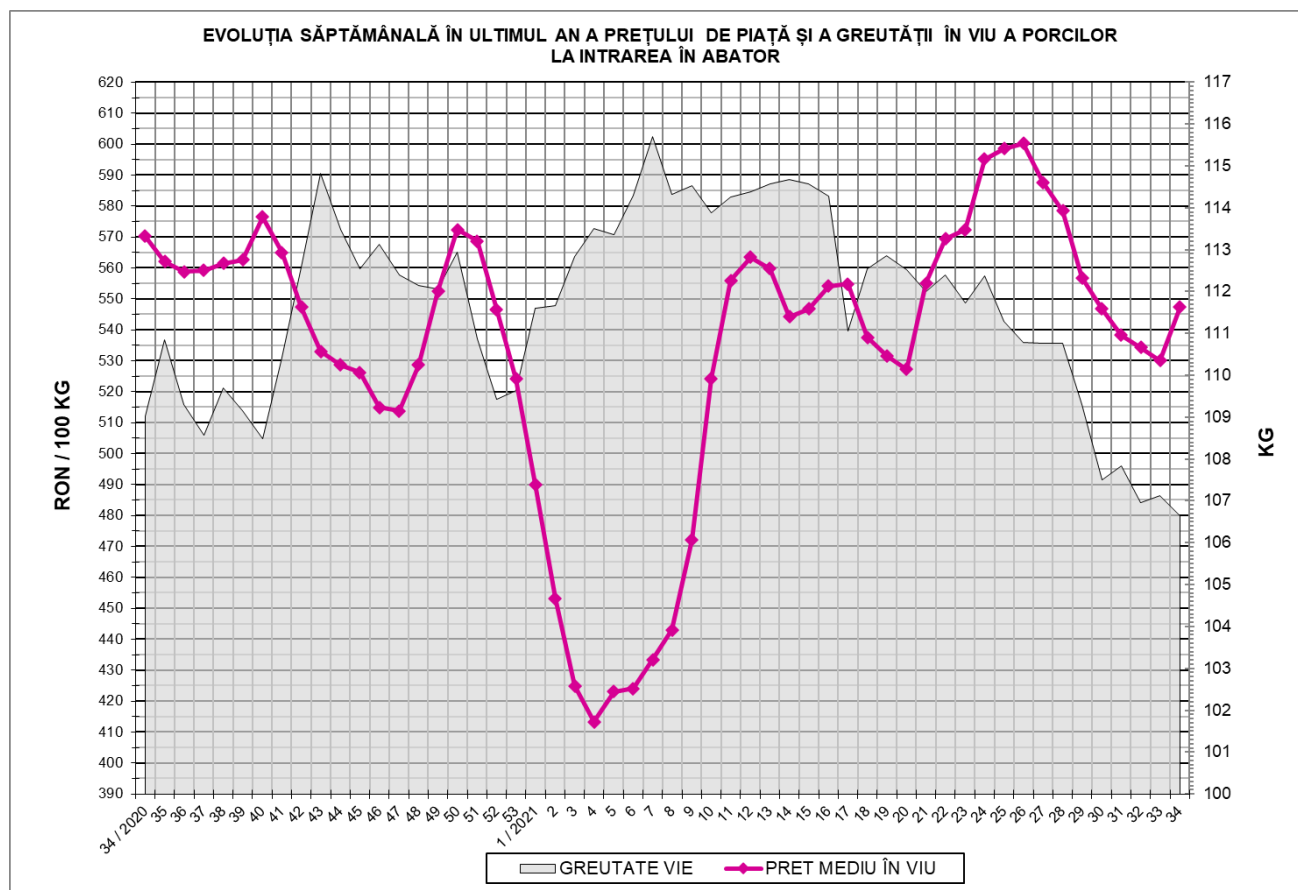
Tip preț la intrarea în abator		Carcase cu greutatea caldă 60 - 120 kg			
		SEUROP		d.c. S+E	
		nr	% din total carcase clasificate	nr	% din total carcase
De bază pentru 56% carne macră	în carcasă	0	0.0%	0	0.0%
	în viu	2,720	3.8%	2,546	3.6%
Forfetar în viu		40,165	56.4%	38,043	53.4%
Total		42,885	60.2%	40,589	57.0%

Carcase incluse în raportul național de prețuri pentru DG AGRI



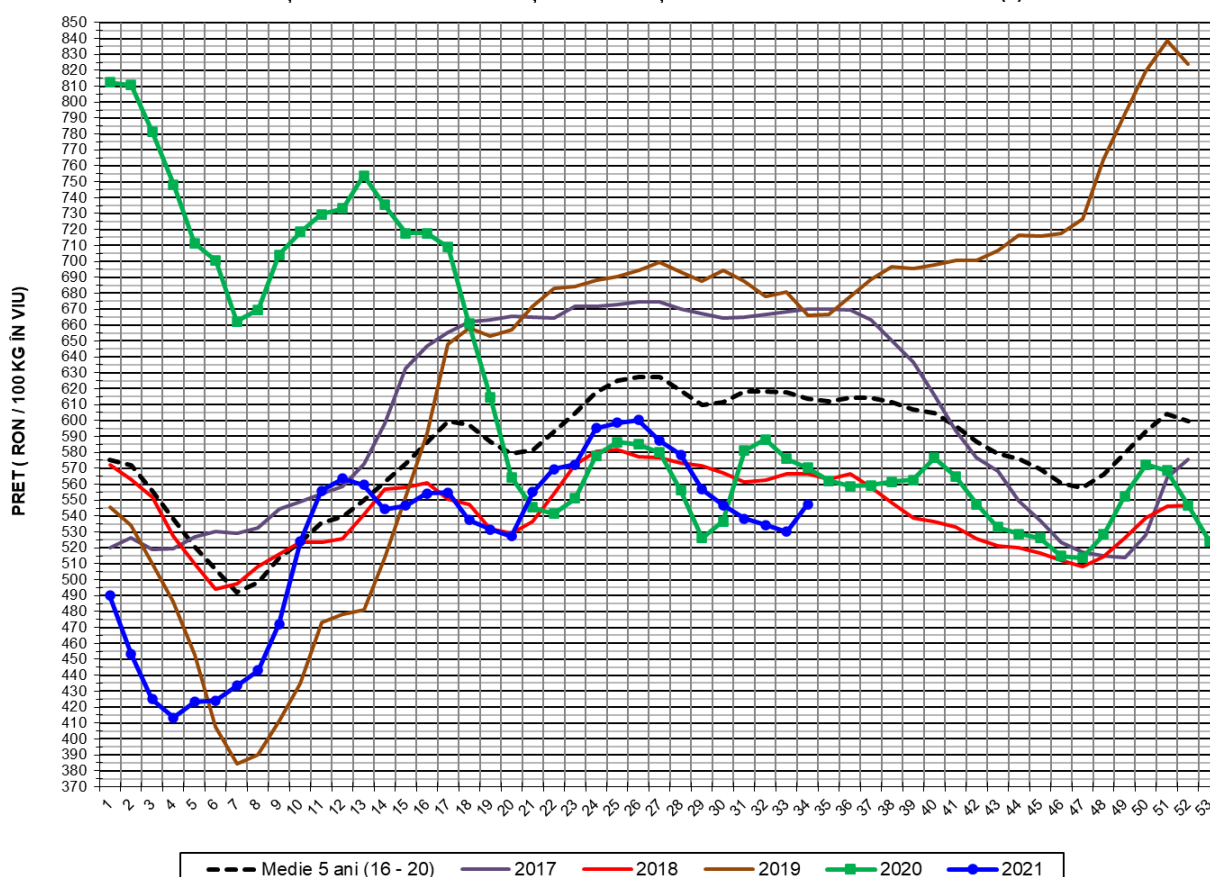
Prețul de piață al porcilor în săptămâna 23 - 29 august 2021

Clasa	% carne macră	Număr porci	% din total porci	Procent mediu carne macră	Greutate medie (kg)		Preț mediu (RON / 100 kg)	
					vie	carcasă caldă - 2%	viu	carcasă caldă - 2%
S	≥ 60	26,091	60.84	62.4	105.1	80.8	548.54	713.08
E	55 - 59.9	14,498	33.81	58.1	108.4	83.5	546.59	709.28
U	50 - 54.9	2,068	4.82	53.1	113.4	87.7	539.72	697.95
ROP	< 50	228	0.53	47.6	117.0	90.1	538.52	699.07
TOTAL		42,885	100.00	60.4	106.7	82.1	547.36	710.91



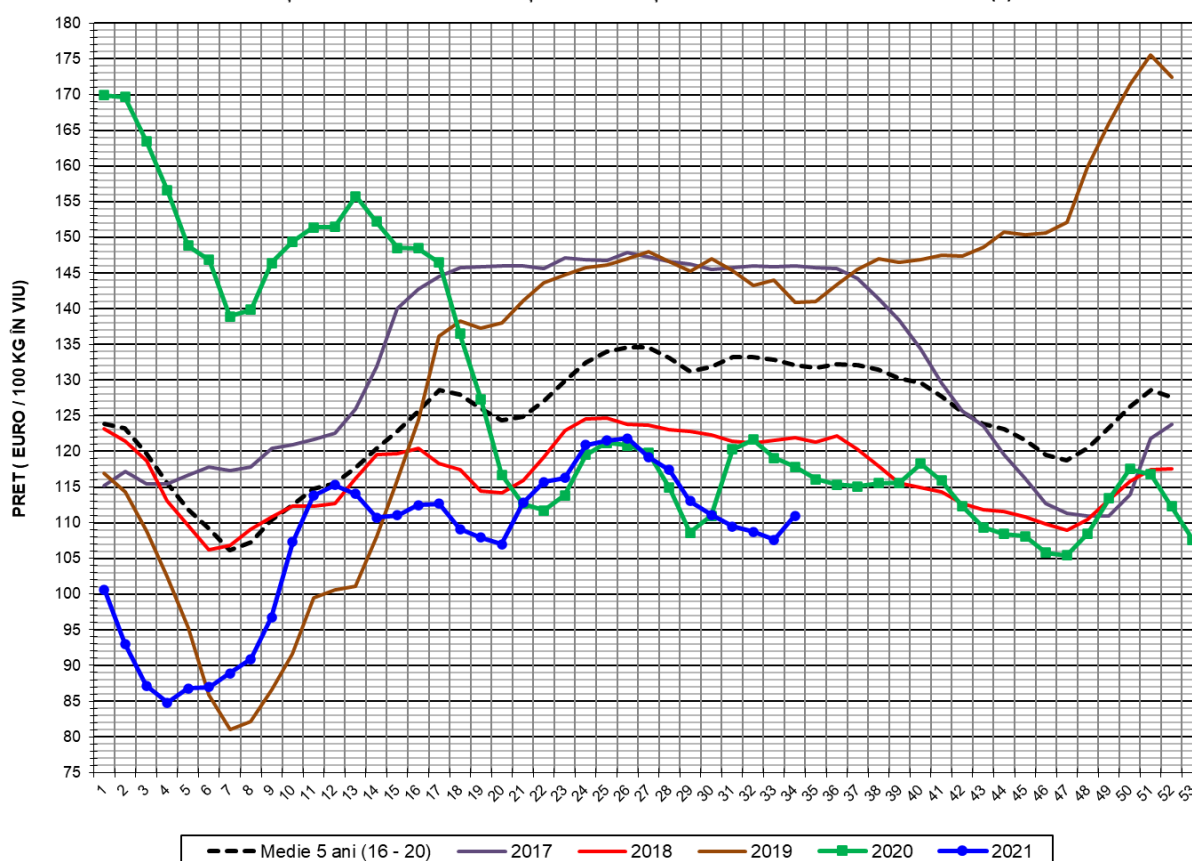


EVOLUȚIA SĂPTĂMÂNALĂ A PREȚULUI DE PIAȚĂ ÎN VIU AL PORCILOR ÎN ROMÂNIA (1)



PREȚ ÎN VIU				
SĂPT 34 / 2021	VARIAȚIE			
	1 SĂPT	4 SĂPT	1 AN	MEDIE 5 ANI (2016 - 2020)
547.36 RON	3.26%	0.11%	-4.01%	-10.80%

EVOLUȚIA SĂPTĂMÂNALĂ A PREȚULUI DE PIAȚĂ ÎN VIU AL PORCILOR ÎN ROMÂNIA (2)



PREȚ ÎN VIU

SĂPT 34 / 2021	VARIAȚIE			
	1 SĂPT	4 SĂPT	1 AN	MEDIE 5 ANI (2016 - 2020)
110.99 €	3.12%	-0.11%	-5.83%	-15.95%



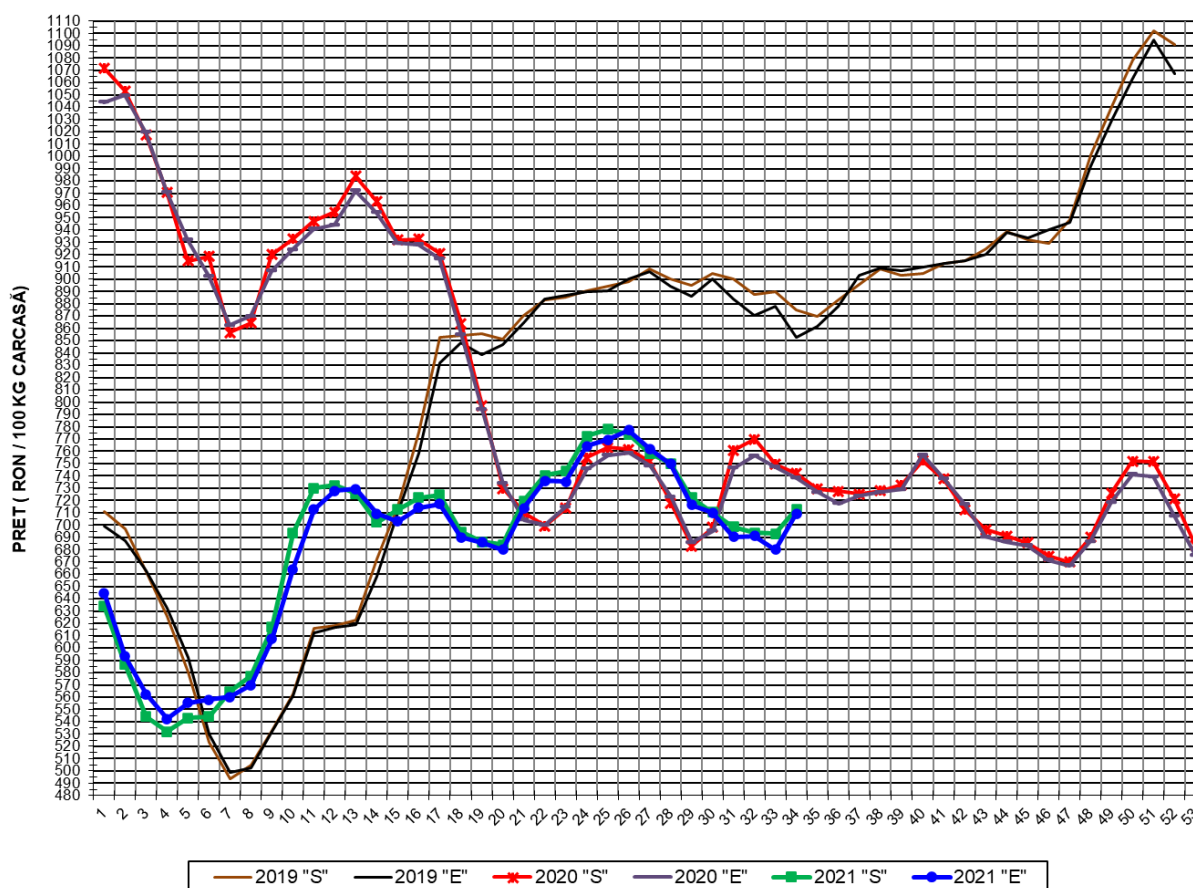
PREȚUL CARCASELOR DE PORCINE CALITATEA STANDARD - CLASELE "S" & "E"
ÎN SĂPTĂMÂNA 23 - 29 AUGUST 2021

% CARNE MACRĂ		NUMĂR PORCI	% CUMULATIV DIN TOTAL PORCI	GREUTATE (KG)		PREȚ MEDIU (RON/ 100 KG)	
NIVEL GRILA PREȚURI	MEDIE			VIE	CARCASA CALDĂ - 2%	VIU	CARCASA CALDĂ - 2%
≥64	65.0	4,751	11.08	105.20	81.15	549.71	712.63
63	63.4	4,198	20.87	104.70	80.65	548.10	711.54
62	62.4	5,405	33.47	104.49	80.47	548.19	711.81
61	61.4	6,015	47.50	105.03	80.62	548.82	714.99
60	60.5	5,722	60.84	105.87	81.27	547.91	713.78
59	59.5	4,969	72.43	107.13	82.46	549.34	713.65
58	58.5	3,798	81.28	107.97	83.21	547.16	709.96
57	57.5	2,712	87.61	109.03	84.06	544.65	706.38
56	56.5	1,806	91.82	109.98	84.87	544.12	705.14
55	55.5	1,213	94.65	110.66	85.38	541.93	702.37
54	54.5	665	96.20	112.14	86.82	534.38	690.26
53	53.5	580	97.55	112.85	87.28	541.07	699.58
52	52.4	393	98.47	114.16	88.06	543.81	705.02
51	51.5	234	99.01	115.01	89.00	541.14	699.25
≤50	49.0	424	100.00	116.34	89.78	540.88	700.91
MEDIE	60.4	42,885	100.00	106.65	82.11	547.36	710.91

Culorile de fond ale rândurilor din tabelul de mai sus au legătură cu grila de prețuri.



EVOLUȚIA SĂPTĂMÂNALĂ A PREȚULUI DE PIAȚĂ AL CARCASELOR - CLASELE "S" & "E" ÎN ROMÂNIA (1)

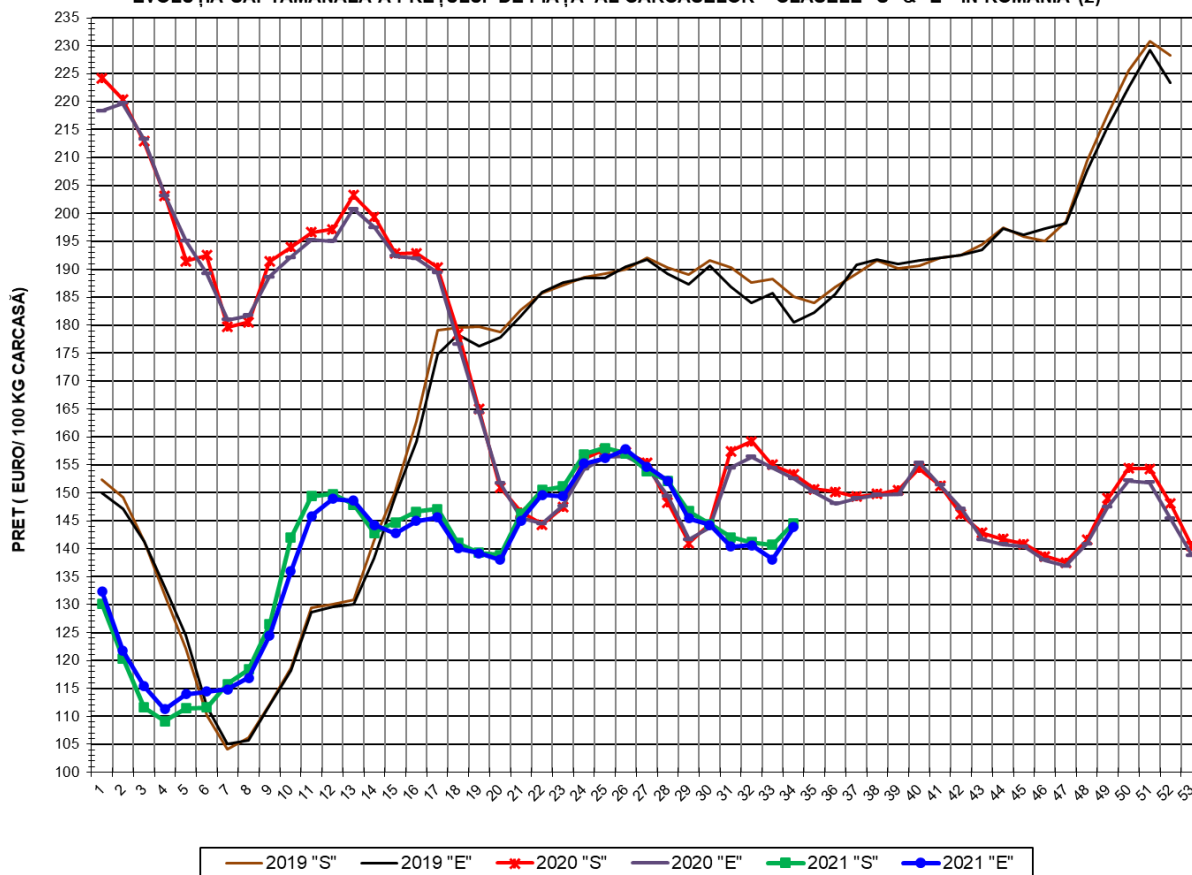


**PREȚ NAȚIONAL CARCASE
CALITATEA STANDARD - CLASELE "S" & "E"**

CLASA	PREȚ SĂPT 34 / 2021	VARIAȚIE		
		1 SĂPT	4 SĂPT	1 AN
S	713.08 RON	2.89%	0.36%	-3.89%
E	709.28 RON	4.28%	-0.11%	-3.93%



EVOLUȚIA SĂPTĂMÂNALĂ A PREȚULUI DE PIAȚĂ AL CARCASELOR - CLASELE "S" & "E" ÎN ROMÂNIA (2)



**PREȚ NAȚIONAL CARCASE
CALITATEA STANDARD - CLASELE "S" & "E"**

CLASA	PREȚ SAPT 34 / 2021	VARIAȚIE		
		1 SĂPT	4 SĂPT	1 AN
S	144.60 €	2.75%	0.15%	-5.71%
E	143.83 €	4.14%	-0.32%	-5.75%



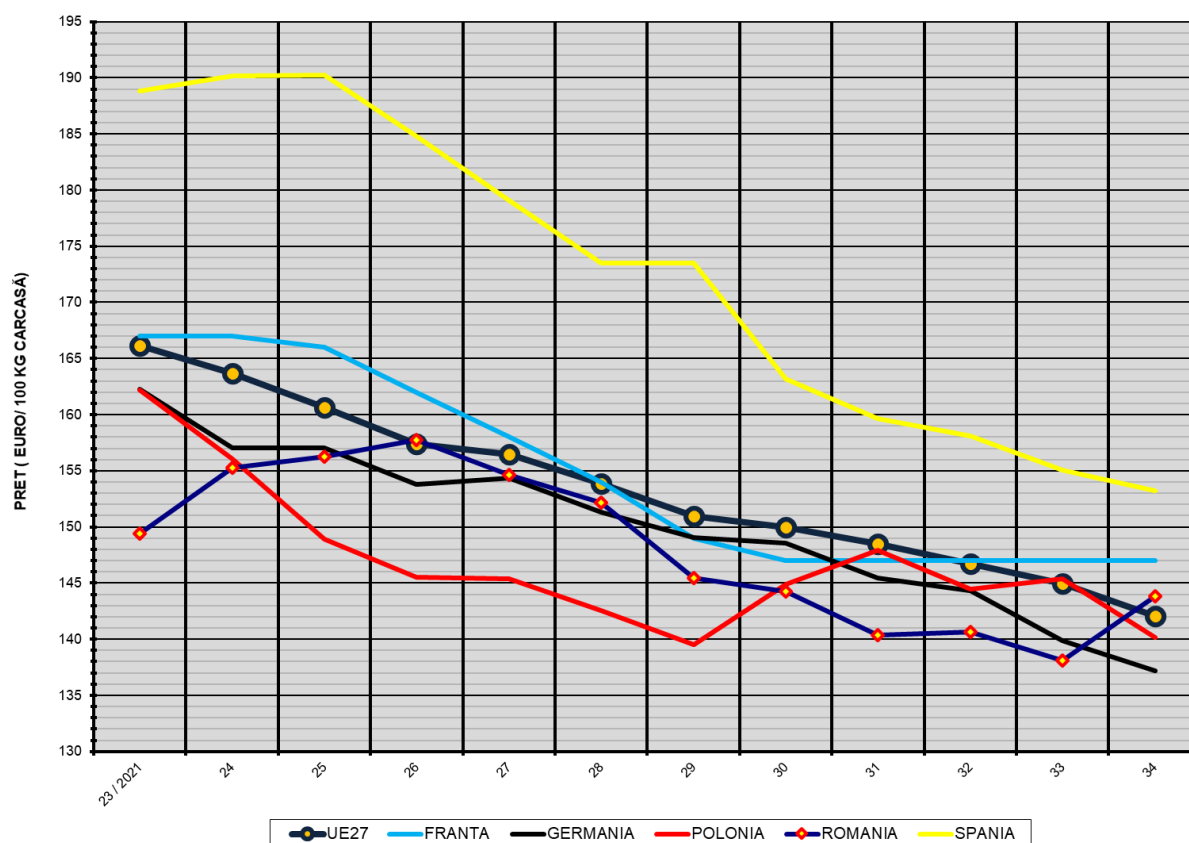
% PREȚ DE PIAȚĂ ÎN ROMÂNIA ȘI ÎN UE27 vs PRAGUL (PREȚUL) DE REFERINȚĂ UE27

SAPTAMANA	PREȚ (EUR)					% PREȚ vs PRAGUL (PREȚUL) DE REFERINȚĂ UE27 (*)				
	ROMÂNIA			UE27		ROMÂNIA			UE27	
	"S"	"E"	"S" + "E"	"S"	"E"	"S"	"E"	"S" + "E"	"S"	"E"
8 / 2021	118.43	116.89	117.86	140.62	135.67	78.46%	77.44%	78.08%	93.16%	89.88%
9	126.49	124.53	125.76	147.15	142.13	83.80%	82.50%	83.32%	97.49%	94.17%
10	141.97	135.94	139.67	155.08	149.86	94.06%	90.07%	92.53%	102.75%	99.29%
11	149.43	145.87	148.15	161.13	155.34	99.00%	96.64%	98.15%	106.75%	102.92%
12	149.82	148.92	149.46	163.75	155.99	99.26%	98.66%	99.02%	108.49%	103.34%
13	147.86	148.57	148.13	165.96	156.60	97.96%	98.43%	98.14%	109.95%	103.75%
14	142.83	144.30	143.34	166.26	157.13	94.63%	95.60%	94.97%	110.15%	104.10%
15	144.72	142.79	143.98	166.49	157.50	95.88%	94.60%	95.39%	110.30%	104.35%
16	146.61	145.00	145.97	165.99	156.52	97.13%	96.07%	96.71%	109.97%	103.70%
17	147.09	145.60	146.52	164.80	154.10	97.45%	96.46%	97.07%	109.19%	102.09%
18	140.98	140.06	140.63	165.05	154.08	93.40%	92.79%	93.17%	109.35%	102.08%
19	139.31	139.21	139.27	166.66	155.75	92.30%	92.23%	92.27%	110.41%	103.19%
20	138.86	138.02	138.53	169.80	160.86	91.99%	91.44%	91.78%	112.49%	106.57%
21	146.26	145.02	145.77	174.50	165.27	96.90%	96.08%	96.58%	115.61%	109.49%
22	150.49	149.60	150.14	175.85	165.75	99.70%	99.11%	99.47%	116.50%	109.81%
23	151.10	149.38	150.45	176.62	166.13	100.11%	98.97%	99.67%	117.02%	110.06%
24	156.94	155.27	156.31	175.40	163.65	103.98%	102.87%	103.56%	116.21%	108.42%
25	157.99	156.24	157.29	171.92	160.62	104.67%	103.51%	104.21%	113.90%	106.42%
26	157.06	157.75	157.31	169.61	157.36	104.05%	104.51%	104.22%	112.37%	104.25%
27	153.92	154.67	154.17	166.58	156.45	101.97%	102.47%	102.14%	110.36%	103.65%
28	152.21	152.14	152.18	163.11	153.88	100.84%	100.80%	100.82%	108.06%	101.95%
29	146.70	145.46	146.26	160.95	150.95	97.19%	96.37%	96.90%	106.63%	100.00%
30	144.38	144.28	144.35	156.85	150.00	95.65%	95.59%	95.63%	103.92%	99.38%
31	142.08	140.37	141.50	154.32	148.51	94.13%	93.00%	93.75%	102.24%	98.39%
32	141.14	140.62	140.95	153.14	146.74	93.51%	93.16%	93.39%	101.46%	97.22%
33	140.72	138.11	139.79	150.61	144.92	93.23%	91.50%	92.61%	99.78%	96.02%
34	144.60	143.83	144.32	148.19	142.06	95.80%	95.29%	95.61%	98.18%	94.12%

(*) 150.939 EUR conform Art. 7 [1] al Reg. [UE] nr. 1308/2013



EVOLUȚIA SĂPTĂMÂNALĂ A PREȚULUI CLASA "E" ÎN UE27 ȘI ÎN CÂTEVA STATE MEMBRE



COMPARAȚII DE PREȚURI

SĂPT	UE27	FR	DE	PL	RO	ES	RO vs UE27	RO vs FR	RO vs DE	RO vs PL	RO vs ES
34 / 2021	142.06 €	147.00 €	137.21 €	140.16 €	143.83 €	153.25 €	1.77 € 1.2%	-3.17 € -2.2%	6.62 € 4.8%	3.67 € 2.6%	-9.42 € -6.1%



PREȚUL CARCASELOR DIN CLASA "E" ÎN STATELE MEMBRE (FĂRĂ GRECIA, ITALIA, MALTA)
VERSUS PREȚUL UE27 ÎN SĂPTĂMÂNA 23 - 29 AUGUST 2021

