



Prețul de piață al bovinelor la intrarea în abator Săptămâna 33 (16 – 22 august 2021)

SITUAȚIA CARCASELOR DE BOVINE CLASIFICATE ÎN FUNCȚIE DE PROVENIENȚA BOVINELOR SACRIFICATE
ÎN SĂPTĂMÂNA 16 - 22 AUGUST 2021

PROVENIENȚĂ BOVINE SACRIFICATE	CARCASE CLASIFICATE:						PREȚ FEZABIL CATEGORIILE:						
	BOVINE CU VÂRSTA:				TOTAL		A, B, C, D, E, Z				V		
	DE 8 LUNI SAU MAI MULT (A, B, C, D, E, Z)		MAI MICĂ DE 8 LUNI (V)				TOATE CLASELE		CLASELE CONFORM ART 7, REG (UE)		TOATE CLASELE		
	NUMĂR	%	NUMĂR	%	NUMĂR	%	NUMĂR	%	NUMĂR	%	NUMĂR	%	
CUMPĂRATE	1,576	44.1	56	1.6	1,632	45.6	1,514	42.3	547	15.3	43	1.2	
FERME PROPRII ALE ABATOARELOR	224	6.3	30	0.8	254	7.1	222	6.2	97	2.7	30	0.8	
PRESTĂRI SERVICII	PRODUCĂTORI	1,302	36.4	77	2.2	1,379	38.6	1,269	35.5	183	5.1	76	2.1
	COMERCIANȚI	286	8.0	25	0.7	311	8.7	286	8.0	33	0.9	24	0.7
TOTAL	3,388	94.7	188	5.3	3,576	100.0	3,291	92.0	860	24.0	173	4.8	

1,736 Carcase incluse în rapoartele naționale de prețuri de piață pentru carcasele de bovine cu vârsta de 8 luni sau mai mult
48.5% din total carcase clasificate

644 Carcase incluse în raportul național de prețuri de piață pentru Comisia Europeană
18.0% din total carcase clasificate

73 Carcase incluse în rapoartele naționale de prețuri de piață pentru carcasele de bovine cu vârsta mai mică de 8 luni (viței)
2.0% din total carcase clasificate

Factor general de ajustare pentru cheltuielile de transport a prețurilor raportate: 0.10 RON/kg carcasă caldă-2%

Prețul în viu al bovinelor din toate clasele de conformație și acoperire cu grăsime
la intrarea în abator în săptămâna 16 - 22 august 2021

Categoria	Număr	Greutate în viu (kg)	Preț în viu (RON / 100 kg)	Modificare preț	
				1 săpt	1 an
"A" - TĂURAȘI	457	482.4	808.8	-0.05%	8.92%
"B" - TAURI	137	526.9	764.2	-2.21%	2.68%
"C" - BOI	5	635.6	762.2	6.47%	11.18%
"D" - VACI	821	495.7	626.3	0.86%	9.67%
"E" - VIȚELE	253	442.1	711.3	1.16%	9.51%
"Z" - TINERET BOVIN	63	323.2	739.2	-2.30%	5.92%
A + B + C + D + E + Z	1,736	481.0	701.0	-0.44%	7.80%
"V" - VIȚEI	73	215.4	703.9	-5.15%	-6.45%



Raport național prețuri de piață carcase de bovine cu vârsta de 8 luni sau mai mult, la intrarea în abator conform grilei UE

Săptămâna: 33

din: 16/08/21

până în 22/08/21

"A"- CARCASE DE MASCULI NECASTRAȚI CU VÂRSTA CUPRINSĂ ÎNTRE 12 LUNI ȘI MAI PUȚIN DE 24 DE LUNI (TĂURAȘI)								
CONFORMAȚIE	PREȚ MEDIU (RON / 100 kg)					TOTAL		
	GRĂSIME					NUMĂR CARCASE	GREUTATE MEDIE	PREȚ MEDIU (RON / 100 kg)
	1	2	3	4	5			
E	0.0	0.0	0.0	0.0	0.0	0	0.0	0.0
U	0.0	0.0	0.0	0.0	0.0	0	0.0	0.0
R	1560.9	1569.7	1583.2	0.0	0.0	111	344.1	1571.6
O	1479.9	1552.0	1591.9	1404.0	1365.3	235	255.1	1504.9
P	1461.2	1791.2	0.0	0.0	0.0	111	167.0	1513.3
TOTAL	1487.6	1577.0	1584.0	1404.0	1365.3	457	255.3	1528.1

"B"- CARCASE DE MASCULI NECASTRAȚI CU VÂRSTA DE 24 DE LUNI ȘI MAI MULT (TAURI)								
CONFORMAȚIE	PREȚ MEDIU (RON / 100 kg)					TOTAL		
	GRĂSIME					NUMĂR CARCASE	GREUTATE MEDIE	PREȚ MEDIU (RON / 100 kg)
	1	2	3	4	5			
E	0.0	0.0	0.0	0.0	0.0	0	0.0	0.0
U	0.0	0.0	0.0	0.0	0.0	0	0.0	0.0
R	1532.9	1551.9	1504.7	0.0	1392.7	37	312.9	1530.8
O	1446.9	1494.8	1373.1	1336.0	1381.0	83	272.1	1450.1
P	1435.2	1318.0	0.0	0.0	0.0	17	192.9	1428.8
TOTAL	1466.4	1515.1	1426.6	1336.0	1385.8	137	273.3	1473.2

"C"- CARCASE DE MASCULI CASTRAȚI CU VÂRSTA DE 12 LUNI ȘI MAI MULT (BOI)								
CONFORMAȚIE	PREȚ MEDIU (RON / 100 kg)					TOTAL		
	GRĂSIME					NUMĂR CARCASE	GREUTATE MEDIE	PREȚ MEDIU (RON / 100 kg)
	1	2	3	4	5			
E	0.0	0.0	0.0	0.0	0.0	0	0.0	0.0
U	0.0	0.0	0.0	0.0	0.0	0	0.0	0.0
R	0.0	0.0	1610.0	0.0	0.0	1	292.0	1610.0
O	1471.0	1442.2	0.0	0.0	0.0	4	334.7	1458.3
P	0.0	0.0	0.0	0.0	0.0	0	0.0	0.0
TOTAL	1471.0	1442.2	1610.0	0.0	0.0	5	326.1	1485.5

"D"- CARCASE DE FEMELE CARE AU FĂȚAT (VACI)								
CONFORMAȚIE	PREȚ MEDIU (RON / 100 kg)					TOTAL		
	GRĂSIME					NUMĂR CARCASE	GREUTATE MEDIE	PREȚ MEDIU (RON / 100 kg)
	1	2	3	4	5			
E	0.0	0.0	0.0	0.0	0.0	0	0.0	0.0
U	0.0	0.0	0.0	0.0	0.0	0	0.0	0.0
R	1369.6	1409.4	1376.1	1336.7	0.0	31	313.2	1387.9
O	1385.4	1385.0	1323.1	1403.8	0.0	373	259.5	1374.0
P	1234.7	1246.4	1265.9	1285.1	0.0	417	209.3	1241.9
TOTAL	1293.1	1341.4	1311.1	1336.9	0.0	821	236.0	1315.2

"E"- CARCASE ALE ALTOR BOVINE FEMELE CU VÂRSTA DE 12 LUNI ȘI MAI MULT (VIȚELE)								
CONFORMAȚIE	PREȚ MEDIU (RON / 100 kg)					TOTAL		
	GRĂSIME					NUMĂR CARCASE	GREUTATE MEDIE	PREȚ MEDIU (RON / 100 kg)
	1	2	3	4	5			
E	0.0	0.0	0.0	0.0	0.0	0	0.0	0.0
U	0.0	0.0	0.0	0.0	0.0	0	0.0	0.0
R	1484.9	1543.7	1756.8	0.0	0.0	12	265.3	1568.4
O	1515.9	1481.7	1422.3	1425.0	0.0	150	241.3	1478.5
P	1369.0	1297.1	1249.0	1263.0	0.0	91	174.4	1326.3
TOTAL	1449.6	1450.7	1414.4	1346.8	0.0	253	218.4	1439.9

"Z"- CARCASE DE BOVINE CU VÂRSTA CUPRINSĂ ÎNTRE 8 LUNI ȘI MAI PUȚIN DE 12 LUNI (TINERET BOVIN)								
CONFORMAȚIE	PREȚ MEDIU (RON / 100 kg)					TOTAL		
	GRĂSIME					NUMĂR CARCASE	GREUTATE MEDIE	PREȚ MEDIU (RON / 100 kg)
	1	2	3	4	5			
E	0.0	0.0	0.0	0.0	0.0	0	0.0	0.0
U	0.0	0.0	0.0	0.0	0.0	0	0.0	0.0
R	1611.0	0.0	0.0	0.0	0.0	3	239.4	1611.0
O	1541.8	1390.8	0.0	0.0	0.0	20	178.1	1513.5
P	1410.7	1385.5	0.0	0.0	0.0	40	150.8	1409.6
TOTAL	1466.5	1389.3	0.0	0.0	0.0	63	163.7	1459.5

TOATE CATEGORIILE								
CONFORMAȚIE	PREȚ MEDIU (RON / 100 kg)					TOTAL		
	GRĂSIME					NUMĂR CARCASE	GREUTATE MEDIE	PREȚ MEDIU (RON / 100 kg)
	1	2	3	4	5			
E	0.0	0.0	0.0	0.0	0.0	0	0.0	0.0
U	0.0	0.0	0.0	0.0	0.0	0	0.0	0.0
R	1536.9	1537.0	1554.0	1336.7	1392.7	195	326.5	1536.7
O	1448.8	1449.9	1360.6	1400.5	1374.5	865	254.8	1437.3
P	1307.8	1304.6	1263.1	1276.0	0.0	676	193.8	1303.0
TOTAL	1396.1	1435.1	1402.0	1342.3	1379.7	1736	239.1	1410.2

Prețuri incluse în raportul național de prețuri pentru Comisia Europeană



Raport național parțial prețuri de piață carcase de bovine cu vârsta de 8 luni sau mai mult, la intrarea în abator conform grilei UE (*)

Săptămâna: 33

din: 16/08/21

până în 22/08/21

"A"- CARCASE DE MASCULI NECASTRAȚI CU VÂRSTA CUPRINSĂ ÎNTRE 12 LUNI ȘI MAI PUȚIN DE 24 DE LUNI (TĂURAȘI)								
CONFORMAȚIE	PREȚ MEDIU (RON / 100 kg)					NUMĂR CARCASE	TOTAL	
	GRĂSIMI						GREUTATE MEDIE	PREȚ MEDIU (RON / 100 kg)
	1	2	3	4	5			
E	0.0	0.0	0.0	0.0	0.0	0	0.0	0.0
U	0.0	0.0	0.0	0.0	0.0	0	0.0	0.0
R	1566.2	1561.9	1654.3	0.0	0.0	54	301.7	1580.8
O	1525.7	1560.2	1490.3	1404.0	1365.3	192	235.2	1535.2
P	1450.2	1791.2	0.0	0.0	0.0	95	161.8	1515.1
TOTAL	1511.0	1586.4	1629.0	1404.0	1365.3	341	225.3	1540.8

"B"- CARCASE DE MASCULI NECASTRAȚI CU VÂRSTA DE 24 DE LUNI ȘI MAI MULT (TAURI)								
CONFORMAȚIE	PREȚ MEDIU (RON / 100 kg)					NUMĂR CARCASE	TOTAL	
	GRĂSIMI						GREUTATE MEDIE	PREȚ MEDIU (RON / 100 kg)
	1	2	3	4	5			
E	0.0	0.0	0.0	0.0	0.0	0	0.0	0.0
U	0.0	0.0	0.0	0.0	0.0	0	0.0	0.0
R	1517.6	1603.1	1504.7	0.0	1392.7	34	308.8	1540.8
O	1476.1	1531.6	1373.1	1336.0	1381.0	79	267.9	1475.9
P	1435.2	1318.0	0.0	0.0	0.0	17	192.9	1428.8
TOTAL	1479.9	1555.2	1426.6	1336.0	1385.8	130	268.8	1491.0

"C"- CARCASE DE MASCULI CASTRAȚI CU VÂRSTA DE 12 LUNI ȘI MAI MULT (BOI)								
CONFORMAȚIE	PREȚ MEDIU (RON / 100 kg)					NUMĂR CARCASE	TOTAL	
	GRĂSIMI						GREUTATE MEDIE	PREȚ MEDIU (RON / 100 kg)
	1	2	3	4	5			
E	0.0	0.0	0.0	0.0	0.0	0	0.0	0.0
U	0.0	0.0	0.0	0.0	0.0	0	0.0	0.0
R	0.0	0.0	1610.0	0.0	0.0	1	292.0	1610.0
O	1471.0	1442.2	0.0	0.0	0.0	4	334.7	1458.3
P	0.0	0.0	0.0	0.0	0.0	0	0.0	0.0
TOTAL	1471.0	1442.2	1610.0	0.0	0.0	5	326.1	1485.5

"D"- CARCASE DE FEMELE CARE AU FĂȚAT (VACI)								
CONFORMAȚIE	PREȚ MEDIU (RON / 100 kg)					NUMĂR CARCASE	TOTAL	
	GRĂSIMI						GREUTATE MEDIE	PREȚ MEDIU (RON / 100 kg)
	1	2	3	4	5			
E	0.0	0.0	0.0	0.0	0.0	0	0.0	0.0
U	0.0	0.0	0.0	0.0	0.0	0	0.0	0.0
R	1369.6	1409.4	1376.1	1336.7	0.0	31	313.2	1387.9
O	1385.4	1385.0	1323.1	1403.8	0.0	373	259.5	1374.0
P	1236.5	1251.4	1285.8	1581.0	0.0	381	204.3	1246.0
TOTAL	1296.6	1345.8	1319.5	1400.4	0.0	785	234.8	1320.7

"E"- CARCASE ALE ALTOR BOVINE FEMELE CU VÂRSTA DE 12 LUNI ȘI MAI MULT (VIȚELE)								
CONFORMAȚIE	PREȚ MEDIU (RON / 100 kg)					NUMĂR CARCASE	TOTAL	
	GRĂSIMI						GREUTATE MEDIE	PREȚ MEDIU (RON / 100 kg)
	1	2	3	4	5			
E	0.0	0.0	0.0	0.0	0.0	0	0.0	0.0
U	0.0	0.0	0.0	0.0	0.0	0	0.0	0.0
R	1484.9	1543.7	1756.8	0.0	0.0	12	265.3	1568.4
O	1517.8	1486.7	1382.3	0.0	0.0	130	233.2	1484.7
P	1365.5	1316.5	1181.0	0.0	0.0	68	154.6	1346.2
TOTAL	1453.0	1467.3	1425.2	0.0	0.0	210	209.6	1457.7

"Z"- CARCASE DE BOVINE CU VÂRSTA CUPRINSĂ ÎNTRE 8 LUNI ȘI MAI PUȚIN DE 12 LUNI (TINERET BOVIN)								
CONFORMAȚIE	PREȚ MEDIU (RON / 100 kg)					NUMĂR CARCASE	TOTAL	
	GRĂSIMI						GREUTATE MEDIE	PREȚ MEDIU (RON / 100 kg)
	1	2	3	4	5			
E	0.0	0.0	0.0	0.0	0.0	0	0.0	0.0
U	0.0	0.0	0.0	0.0	0.0	0	0.0	0.0
R	1611.0	0.0	0.0	0.0	0.0	3	239.4	1611.0
O	1517.7	1412.3	0.0	0.0	0.0	17	177.9	1500.1
P	1431.7	1385.5	0.0	0.0	0.0	23	162.0	1428.4
TOTAL	1483.3	1403.1	0.0	0.0	0.0	43	173.7	1475.0

TOATE CATEGORIILE								
CONFORMAȚIE	PREȚ MEDIU (RON / 100 kg)					NUMĂR CARCASE	TOTAL	
	GRĂSIMI						GREUTATE MEDIE	PREȚ MEDIU (RON / 100 kg)
	1	2	3	4	5			
E	0.0	0.0	0.0	0.0	0.0	0	0.0	0.0
U	0.0	0.0	0.0	0.0	0.0	0	0.0	0.0
R	1528.8	1525.5	1549.2	1336.7	1392.7	135	301.4	1524.2
O	1462.8	1450.2	1339.1	1385.7	1374.5	795	248.8	1441.2
P	1300.8	1315.6	1281.2	1581.0	0.0	584	189.6	1304.4
TOTAL	1397.9	1430.9	1372.2	1390.1	1379.7	1514	230.7	1407.5

(*) Pentru calcularea prețurilor medii au fost luate în considerare doar bovinele cumparate de către abatoare



**Raport prețuri de piață din România versus prețuri de piață comunitare
conform Art.7 Regulamentul de punere în aplicare (UE) 2017/1184 al Comisiei din 20 aprilie 2017**

Săptămâna: 33

din: 16/08/21

până în: 22/08/21

CATEGORIA	CLASA	PREȚ MEDIU			PREȚ RO /PREȚ COMUNITAR (%)
		ROMANIA		UE	
		RON / 100 kg	€ / 100 kg	€ / 100 kg	
Z	U2	0.00	0.00	402.53	
Z	U3	0.00	0.00	395.75	
Z	R2	0.00	0.00	381.22	
Z	R3	0.00	0.00	386.49	(*)
Z	O2	1390.75	282.39	337.98	-16.45
Z	O3	0.00	0.00	343.15	
Z		1390.75	282.39	365.83	-22.81
A	U2	0.00	0.00	405.67	
A	U3	0.00	0.00	400.81	
A	R2	1569.72	318.73	390.34	-18.35
A	R3	1583.21	321.47	390.23	-17.62 (*)
A	O2	1551.99	315.13	354.67	-11.15
A	O3	1591.90	323.23	367.34	-12.01
A		1561.76	317.11	388.16	-18.30
B	R3	1504.67	305.52	355.40	-14.03
C	U2	0.00	0.00	425.80	
C	U3	0.00	0.00	402.78	
C	U4	0.00	0.00	427.68	
C	R3	1610.00	326.91	416.43	-21.50 (*)
C	R4	0.00	0.00	413.32	
C	O3	0.00	0.00	391.59	
C	O4	0.00	0.00	399.03	
C		1610.00	326.91	406.76	-19.63
D	R3	1376.08	279.41	388.37	-28.06
D	R4	1336.69	271.41	357.24	-24.03
D	O2	1384.96	281.22	301.44	-6.71
D	O3	1323.06	268.65	328.01	-18.10 (*)
D	O4	1403.83	285.05	330.02	-13.63
D	P2	1246.45	253.09	272.43	-7.10
D	P3	1265.89	257.04	312.13	-17.65
D		1326.98	269.44	323.62	-16.74
E	U2	0.00	0.00	430.46	
E	U3	0.00	0.00	431.85	
E	R2	1543.66	313.44	397.94	-21.23
E	R3	1756.84	356.73	402.47	-11.36 (*)
E	R4	0.00	0.00	402.12	
E	O2	1481.70	300.86	327.13	-8.03
E	O3	1422.27	288.79	360.34	-19.86
E	O4	1425.00	289.35	383.55	-24.56
E		1495.21	303.60	399.07	-23.92
TOATE CATEGORIILE		1391.18	282.48	368.47	-23.34

(*) CATEGORII ȘI CLASE DE REFERINȚĂ ÎN UE27: Z3, AR3, CR3, DO3 ȘI ER3



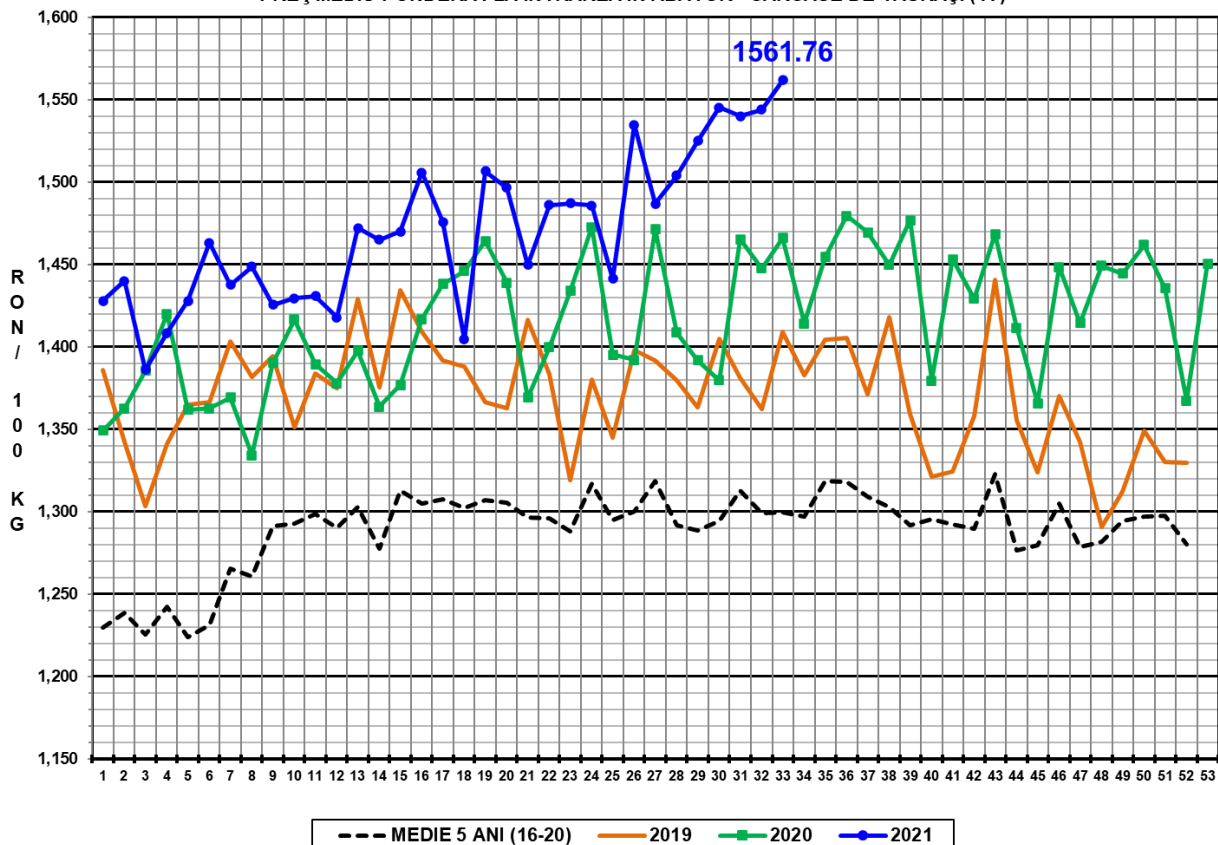
**CARCASE DE CARCASE DE BOVINE CU VÂRSTA DE 8 LUNI SAU MAI MULT LA INTRAREA ÎN ABATOR
CONFORM ART.7 REGULAMENTUL DE PUNERE ÎN APLICARE (UE) 2017/1184 AL COMISIEI DIN 20 APRILIE 2017**

Cotații naționale (RON / 100 kg)	SĂPT 32 / 2021	VARIAȚIE		
		1 SĂPT	1 AN	Medie 5 ani (16 - 20)
Tăurași "A"	1,561.76	1.15%	6.53%	20.16%
Vaci "D"	1,326.98	2.29%	10.53%	23.74%
Vițele "E"	1,495.21	3.18%	8.95%	21.53%

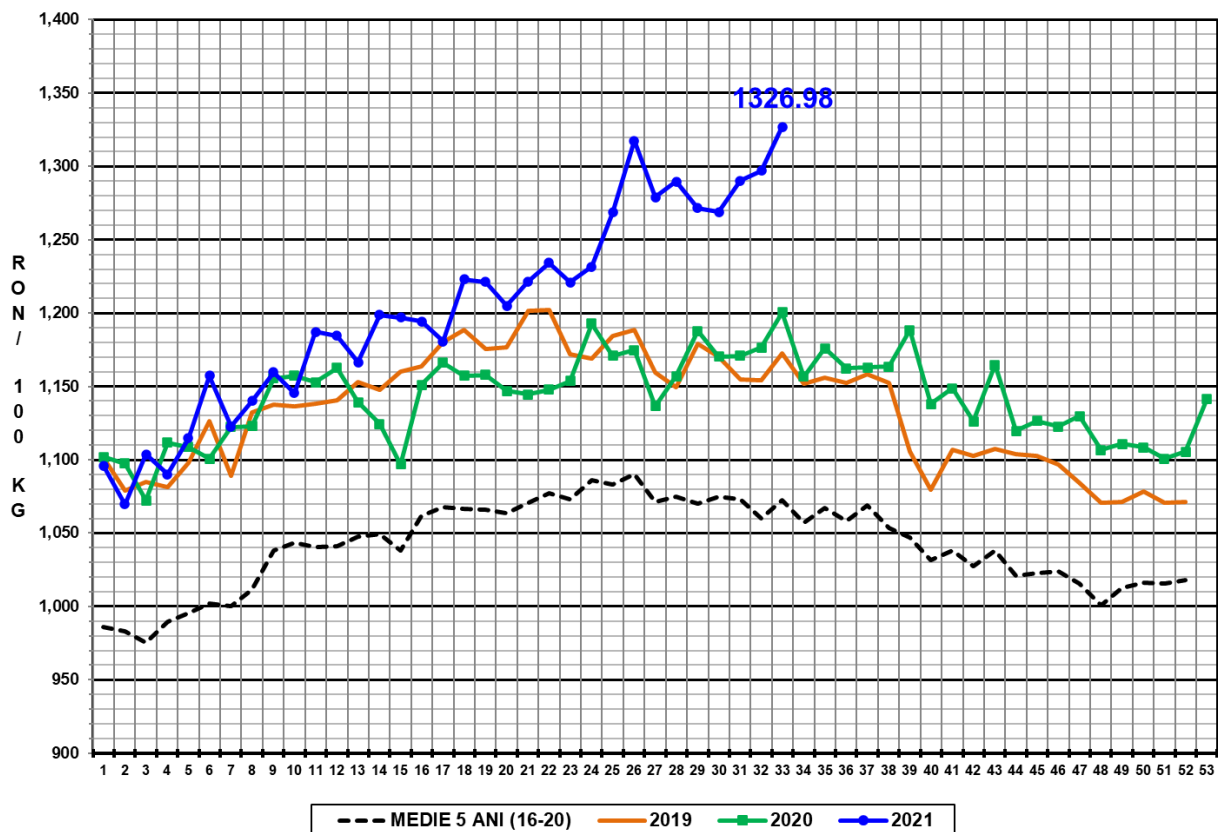
Prețuri medii europene (€ / 100 kg)	SĂPT 32 / 2021			VARIAȚIE					
				1 SĂPT			1 AN		
	A	D	E	A	D	E	A	D	E
UE27	388.16	323.62	399.07	0.32%	0.23%	-0.07%	9.53%	15.17%	9.49%
Franța	396.74	359.96	434.60	0.35%	0.56%	-0.11%	7.65%	9.15%	3.73%
Germania	408.92	346.28	388.77	0.10%	0.13%	0.65%	13.40%	26.00%	20.84%
Italia	406.49	279.90	440.25	0.00%	0.00%	0.00%	2.86%	14.85%	-2.81%
Țările de Jos	330.76	331.43	318.18	-7.71%	-0.39%	-0.17%	1.96%	27.59%	54.56%
Polonia	359.16	281.60	331.69	1.89%	0.87%	0.59%	19.52%	16.60%	14.07%
România	317.11	269.44	303.60	0.93%	2.07%	2.95%	4.60%	8.53%	6.98%
Ungaria	184.88	195.86	191.26	2.32%	-0.09%	-6.55%	-22.54%	2.97%	4.62%

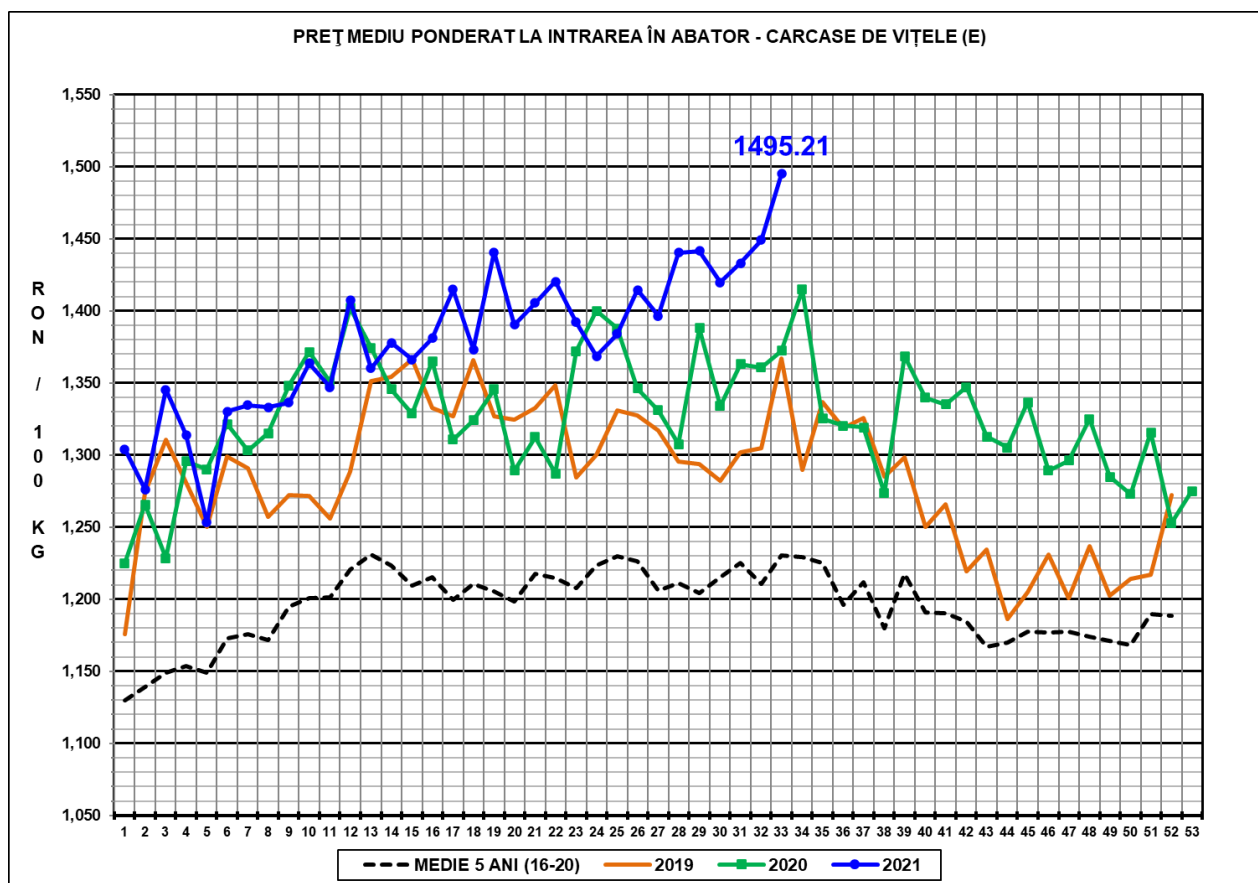


PREȚ MEDIU PONDERAT LA INTRAREA ÎN ABATOR - CARCASE DE TĂURAȘI (A)



PREȚ MEDIU PONDERAT LA INTRAREA ÎN ABATOR - CARCASE DE VACI (D)





N.B. Prețurile medii ponderate săptămânale au fost calculate după cum urmează:

1. În toate cazurile de la paginile 1 - 3 și în cazul „per combinație categorie, clasă de conformație și grad de acoperire cu grăsime” de la pagina 4, au fost aplicate ponderi „real time”, care constau în greutatea individuală în viu, sau în carcasă ale bovinelor. Prețul mediu ponderat săptămânal (în viu sau în carcasă) este egal cu suma produselor dintre prețul individual (în viu sau în carcasă) și greutatea individuală (în viu sau în carcasă) împărțită la suma ponderilor (greutățile în viu sau în carcasă).

2. În cazul „per categorie” de la paginile 4 - 7, au fost aplicate ponderi bazate pe „cifrele istorice” comunicate de statele membre privind distribuția în clasele SEUROP.