



Prețul de piață al bovinelor la intrarea în abator Săptămâna 32 (9 – 15 august 2021)

SITUAȚIA CARCASELOR DE BOVINE CLASIFICATE ÎN FUNCȚIE DE PROVENIENȚA BOVINELOR SACRIFICATE
ÎN SĂPTĂMÂNA 9 - 15 AUGUST 2021

PROVENIENȚĂ BOVINE SACRIFICATE	CARCASE CLASIFICATE:						PREȚ FEZABIL CATEGORIILE:						
	BOVINE CU VÂRSTA:				TOTAL		A, B, C, D, E, Z				V		
	DE 8 LUNI SAU MAI MULT (A, B, C, D, E, Z)		MAI MICĂ DE 8 LUNI (V)				TOATE CLASELE		CLASELE CONFORM ART 7, REG (UE)		TOATE CLASELE		
	NUMĂR	%	NUMĂR	%	NUMĂR	%	NUMĂR	%	NUMĂR	%	NUMĂR	%	
CUMPĂRATE	1,706	42.3	70	1.7	1,776	44.1	1,563	38.8	577	14.3	49	1.2	
FERME PROPRII ALE ABATOARELOR	289	7.2	12	0.3	301	7.5	277	6.9	116	2.9	8	0.2	
PRESTĂRI SERVICII	PRODUCĂTORI	1,515	37.6	121	3.0	1,636	40.6	1,465	36.3	242	6.0	117	2.9
	COMERCIANȚI	306	7.6	12	0.3	318	7.9	305	7.6	70	1.7	11	0.3
TOTAL	3,816	94.7	215	5.3	4,031	100.0	3,610	89.6	1,005	24.9	185	4.6	

1,840 Carcase incluse în rapoartele naționale de prețuri de piață pentru carcasele de bovine cu vârsta de 8 luni sau mai mult
45.7% din total carcase clasificate

693 Carcase incluse în raportul național de prețuri de piață pentru Comisia Europeană
17.2% din total carcase clasificate

57 Carcase incluse în rapoartele naționale de prețuri de piață pentru carcasele de bovine cu vârsta mai mică de 8 luni (viței)
1.4% din total carcase clasificate

Factor general de ajustare pentru cheltuielile de transport a prețurilor raportate: 0.10 RON/kg carcasă caldă-2%

Prețul în viu al bovinelor din toate clasele de conformație și acoperire cu grăsime
la intrarea în abator în săptămâna 9 - 15 august 2021

Categoria	Număr	Greutate în viu (kg)	Preț în viu (RON / 100 kg)	Modificare preț	
				1 săpt	1 an
"A" - TĂURAȘI	470	492.0	809.2	0.33%	7.89%
"B" - TAURI	200	558.4	781.5	1.79%	9.21%
"C" - BOI	26	628.9	715.9	-5.46%	11.83%
"D" - VACI	813	506.2	620.9	-0.78%	8.59%
"E" - VIȚELE	259	459.7	703.1	1.27%	9.17%
"Z" - TINERET BOVIN	72	340.3	756.5	8.91%	8.40%
A + B + C + D + E + Z	1,840	496.9	704.2	1.72%	9.34%
"V" - VIȚEI	57	257.3	742.1	1.27%	9.98%



Raport național prețuri de piață carcase de bovine cu vârsta de 8 luni sau mai mult, la intrarea în abator conform grilei UE

Săptămâna: 32

din: 09/08/21

până în 15/08/21

"A"- CARCASE DE MASCULI NECASTRAȚI CU VÂRSTA CUPRINSĂ ÎNTRE 12 LUNI ȘI MAI PUȚIN DE 24 DE LUNI (TĂURAȘI)								
CONFORMAȚIE	PREȚ MEDIU (RON / 100 kg)					NUMĂR CARCASE	TOTAL	
	GRĂSIMI						GREUTATE MEDIE	PREȚ MEDIU (RON / 100 kg)
	1	2	3	4	5			
E	0.0	0.0	0.0	0.0	0.0	0	0.0	0.0
U	1663.1	1662.5	0.0	0.0	0.0	6	375.3	1662.9
R	1580.0	1588.6	1685.9	1600.0	0.0	118	339.6	1623.1
O	1480.7	1520.6	1516.2	0.0	0.0	212	252.8	1495.1
P	1457.0	1491.5	0.0	0.0	0.0	134	194.5	1464.8
TOTAL	1496.6	1540.6	1662.3	1600.0	0.0	470	259.5	1533.8

"B"- CARCASE DE MASCULI NECASTRAȚI CU VÂRSTA DE 24 DE LUNI ȘI MAI MULT (TAURI)								
CONFORMAȚIE	PREȚ MEDIU (RON / 100 kg)					NUMĂR CARCASE	TOTAL	
	GRĂSIMI						GREUTATE MEDIE	PREȚ MEDIU (RON / 100 kg)
	1	2	3	4	5			
E	0.0	0.0	0.0	0.0	0.0	0	0.0	0.0
U	1668.0	0.0	0.0	0.0	0.0	1	466.9	1668.0
R	1525.1	1617.4	1653.9	1665.0	0.0	55	341.6	1586.4
O	1438.6	1452.6	1475.2	0.0	0.0	109	287.6	1446.4
P	1421.0	1559.8	0.0	0.0	0.0	35	224.4	1445.6
TOTAL	1460.0	1512.4	1589.6	1665.0	0.0	200	292.3	1493.1

"C"- CARCASE DE MASCULI CASTRAȚI CU VÂRSTA DE 12 LUNI ȘI MAI MULT (BOI)								
CONFORMAȚIE	PREȚ MEDIU (RON / 100 kg)					NUMĂR CARCASE	TOTAL	
	GRĂSIMI						GREUTATE MEDIE	PREȚ MEDIU (RON / 100 kg)
	1	2	3	4	5			
E	0.0	0.0	0.0	0.0	0.0	0	0.0	0.0
U	0.0	0.0	0.0	0.0	0.0	0	0.0	0.0
R	0.0	1361.2	1366.2	0.0	0.0	4	411.1	1363.7
O	1443.3	1388.0	1468.8	0.0	0.0	11	360.1	1433.9
P	1346.4	1318.8	0.0	0.0	0.0	11	256.8	1339.6
TOTAL	1391.8	1361.4	1421.3	0.0	0.0	26	324.2	1388.6

"D"- CARCASE DE FEMELE CARE AU FĂȚAT (VACI)								
CONFORMAȚIE	PREȚ MEDIU (RON / 100 kg)					NUMĂR CARCASE	TOTAL	
	GRĂSIMI						GREUTATE MEDIE	PREȚ MEDIU (RON / 100 kg)
	1	2	3	4	5			
E	0.0	0.0	0.0	0.0	0.0	0	0.0	0.0
U	0.0	0.0	0.0	0.0	0.0	0	0.0	0.0
R	1410.7	1262.6	1203.0	1369.2	1208.0	27	331.2	1257.2
O	1409.1	1345.0	1309.4	1389.2	0.0	403	265.3	1353.9
P	1256.6	1241.3	1206.6	1167.2	1181.0	383	208.3	1247.2
TOTAL	1316.9	1303.8	1286.0	1346.9	1197.2	813	240.6	1306.0

"E"- CARCASE ALE ALTOR BOVINE FEMELE CU VÂRSTA DE 12 LUNI ȘI MAI MULT (VIȚELE)								
CONFORMAȚIE	PREȚ MEDIU (RON / 100 kg)					NUMĂR CARCASE	TOTAL	
	GRĂSIMI						GREUTATE MEDIE	PREȚ MEDIU (RON / 100 kg)
	1	2	3	4	5			
E	0.0	0.0	0.0	0.0	0.0	0	0.0	0.0
U	0.0	0.0	0.0	0.0	0.0	0	0.0	0.0
R	1410.0	1425.5	1467.1	0.0	0.0	11	300.4	1443.3
O	1461.0	1457.4	1445.6	1376.3	0.0	137	237.3	1451.7
P	1387.2	1492.8	1341.7	0.0	0.0	111	200.4	1426.6
TOTAL	1423.5	1468.9	1429.3	1376.3	0.0	259	224.2	1441.6

"Z"- CARCASE DE BOVINE CU VÂRSTA CUPRINSĂ ÎNTRE 8 LUNI ȘI MAI PUȚIN DE 12 LUNI (TINERET BOVIN)								
CONFORMAȚIE	PREȚ MEDIU (RON / 100 kg)					NUMĂR CARCASE	TOTAL	
	GRĂSIMI						GREUTATE MEDIE	PREȚ MEDIU (RON / 100 kg)
	1	2	3	4	5			
E	0.0	0.0	0.0	0.0	0.0	0	0.0	0.0
U	0.0	0.0	0.0	0.0	0.0	0	0.0	0.0
R	0.0	0.0	0.0	0.0	0.0	0	0.0	0.0
O	1508.8	1643.7	0.0	0.0	0.0	37	182.3	1548.4
P	1450.1	1399.5	0.0	0.0	0.0	35	160.6	1440.1
TOTAL	1480.3	1555.7	0.0	0.0	0.0	72	171.7	1499.2

TOATE CATEGORIILE								
CONFORMAȚIE	PREȚ MEDIU (RON / 100 kg)					NUMĂR CARCASE	TOTAL	
	GRĂSIMI						GREUTATE MEDIE	PREȚ MEDIU (RON / 100 kg)
	1	2	3	4	5			
E	0.0	0.0	0.0	0.0	0.0	0	0.0	0.0
U	1664.2	1662.5	0.0	0.0	0.0	7	388.3	1663.8
R	1551.9	1530.5	1588.1	1486.1	1208.0	215	338.3	1554.6
O	1450.2	1415.2	1354.9	1383.2	0.0	909	258.6	1418.9
P	1341.0	1337.1	1242.6	1167.2	1181.0	709	203.6	1334.2
TOTAL	1416.5	1409.9	1427.2	1390.1	1197.2	1840	247.2	1415.2

Prețuri incluse în raportul național de prețuri pentru Comisia Europeană



Raport național parțial prețuri de piață carcase de bovine cu vârsta de 8 luni sau mai mult, la intrarea în abator conform grilei UE (*)

Săptămâna: 32

din: 09/08/21

până în 15/08/21

"A"- CARCASE DE MASCULI NECASTRAȚI CU VÂRSTA CUPRINSĂ ÎNTRE 12 LUNI ȘI MAI PUȚIN DE 24 DE LUNI (TĂURAȘI)								
CONFORMAȚIE	PREȚ MEDIU (RON / 100 kg)					NUMĂR CARCASE	TOTAL	
	GRĂSIME						GREUTATE MEDIE	PREȚ MEDIU (RON / 100 kg)
	1	2	3	4	5			
E	0.0	0.0	0.0	0.0	0.0	0	0.0	0.0
U	1663.1	1662.5	0.0	0.0	0.0	6	375.3	1662.9
R	1589.6	1627.3	1751.2	0.0	0.0	67	310.6	1636.7
O	1509.1	1514.1	1510.1	0.0	0.0	156	239.8	1510.6
P	1442.6	1522.8	0.0	0.0	0.0	78	186.7	1460.8
TOTAL	1516.6	1548.8	1712.1	0.0	0.0	307	244.4	1540.5

"B"- CARCASE DE MASCULI NECASTRAȚI CU VÂRSTA DE 24 DE LUNI ȘI MAI MULT (TAURI)								
CONFORMAȚIE	PREȚ MEDIU (RON / 100 kg)					NUMĂR CARCASE	TOTAL	
	GRĂSIME						GREUTATE MEDIE	PREȚ MEDIU (RON / 100 kg)
	1	2	3	4	5			
E	0.0	0.0	0.0	0.0	0.0	0	0.0	0.0
U	1668.0	0.0	0.0	0.0	0.0	1	466.9	1668.0
R	1525.6	1610.5	1635.2	0.0	0.0	47	335.7	1573.2
O	1448.5	1474.3	1636.8	0.0	0.0	100	277.2	1463.5
P	1428.6	1559.8	0.0	0.0	0.0	32	218.7	1454.7
TOTAL	1467.6	1522.5	1635.6	0.0	0.0	180	283.1	1498.1

"C"- CARCASE DE MASCULI CASTRAȚI CU VÂRSTA DE 12 LUNI ȘI MAI MULT (BOI)								
CONFORMAȚIE	PREȚ MEDIU (RON / 100 kg)					NUMĂR CARCASE	TOTAL	
	GRĂSIME						GREUTATE MEDIE	PREȚ MEDIU (RON / 100 kg)
	1	2	3	4	5			
E	0.0	0.0	0.0	0.0	0.0	0	0.0	0.0
U	0.0	0.0	0.0	0.0	0.0	0	0.0	0.0
R	0.0	1361.2	1366.2	0.0	0.0	4	411.1	1363.7
O	1443.3	1388.0	1468.8	0.0	0.0	11	360.1	1433.9
P	1346.4	1318.8	0.0	0.0	0.0	11	256.8	1339.6
TOTAL	1391.8	1361.4	1421.3	0.0	0.0	26	324.2	1388.6

"D"- CARCASE DE FEMELE CARE AU FĂȚAT (VACI)								
CONFORMAȚIE	PREȚ MEDIU (RON / 100 kg)					NUMĂR CARCASE	TOTAL	
	GRĂSIME						GREUTATE MEDIE	PREȚ MEDIU (RON / 100 kg)
	1	2	3	4	5			
E	0.0	0.0	0.0	0.0	0.0	0	0.0	0.0
U	0.0	0.0	0.0	0.0	0.0	0	0.0	0.0
R	1410.7	1262.6	1203.0	1369.2	1208.0	27	331.2	1257.2
O	1409.1	1342.9	1306.7	1389.2	0.0	394	265.1	1353.0
P	1258.6	1234.5	1208.0	1167.2	1181.0	371	206.9	1246.5
TOTAL	1318.9	1300.7	1284.9	1346.9	1197.2	792	240.1	1305.5

"E"- CARCASE ALE ALTOR BOVINE FEMELE CU VÂRSTA DE 12 LUNI ȘI MAI MULT (VITELE)								
CONFORMAȚIE	PREȚ MEDIU (RON / 100 kg)					NUMĂR CARCASE	TOTAL	
	GRĂSIME						GREUTATE MEDIE	PREȚ MEDIU (RON / 100 kg)
	1	2	3	4	5			
E	0.0	0.0	0.0	0.0	0.0	0	0.0	0.0
U	0.0	0.0	0.0	0.0	0.0	0	0.0	0.0
R	1410.0	1425.5	1451.7	0.0	0.0	10	299.4	1434.4
O	1462.5	1469.4	1552.9	1379.3	0.0	107	225.9	1472.1
P	1362.6	1437.6	1360.0	0.0	0.0	83	194.6	1389.6
TOTAL	1412.9	1456.0	1507.0	1379.3	0.0	200	216.5	1438.8

"Z"- CARCASE DE BOVINE CU VÂRSTA CUPRINSĂ ÎNTRE 8 LUNI ȘI MAI PUȚIN DE 12 LUNI (TINERET BOVIN)								
CONFORMAȚIE	PREȚ MEDIU (RON / 100 kg)					NUMĂR CARCASE	TOTAL	
	GRĂSIME						GREUTATE MEDIE	PREȚ MEDIU (RON / 100 kg)
	1	2	3	4	5			
E	0.0	0.0	0.0	0.0	0.0	0	0.0	0.0
U	0.0	0.0	0.0	0.0	0.0	0	0.0	0.0
R	0.0	0.0	0.0	0.0	0.0	0	0.0	0.0
O	1514.1	1612.7	0.0	0.0	0.0	35	180.4	1541.6
P	1482.4	1399.3	0.0	0.0	0.0	23	148.8	1464.7
TOTAL	1502.3	1550.3	0.0	0.0	0.0	58	167.8	1514.6

TOATE CATEGORIILE								
CONFORMAȚIE	PREȚ MEDIU (RON / 100 kg)					NUMĂR CARCASE	TOTAL	
	GRĂSIME						GREUTATE MEDIE	PREȚ MEDIU (RON / 100 kg)
	1	2	3	4	5			
E	0.0	0.0	0.0	0.0	0.0	0	0.0	0.0
U	1664.2	1662.5	0.0	0.0	0.0	7	388.3	1663.8
R	1555.0	1511.0	1529.1	1369.2	1208.0	155	323.7	1528.1
O	1457.4	1406.9	1343.5	1387.1	0.0	803	254.0	1418.5
P	1321.8	1306.0	1216.6	1167.2	1181.0	598	201.9	1312.0
TOTAL	1414.3	1390.7	1384.0	1351.1	1197.2	1563	241.6	1400.7

(*) Pentru calcularea prețurilor medii au fost luate în considerare doar bovinele cumparate de către abatoare



**Raport prețuri de piață din România versus prețuri de piață comunitare
conform Art.7 Regulamentul de punere în aplicare (UE) 2017/1184 al Comisiei din 20 aprilie 2017**

Săptămâna: 32

din: 09/08/21

până în: 15/08/21

CATEGORIA	CLASA	PREȚ MEDIU			PREȚ RO /PREȚ COMUNITAR (%)
		ROMANIA		UE	
		RON / 100 kg	€ / 100 kg	€ / 100 kg	
Z	U2	0.00	0.00	402.58	
Z	U3	0.00	0.00	392.47	
Z	R2	0.00	0.00	379.48	
Z	R3	0.00	0.00	383.20	(*)
Z	O2	1643.70	334.48	333.65	0.25
Z	O3	0.00	0.00	346.01	
Z		1643.70	334.48	364.11	-8.14
A	U2	1662.45	338.30	406.16	-16.71
A	U3	0.00	0.00	399.60	
A	R2	1588.58	323.26	387.96	-16.68
A	R3	1685.87	343.06	389.78	-11.99 (*)
A	O2	1520.56	309.42	351.34	-11.93
A	O3	1516.15	308.52	365.62	-15.62
A		1544.05	314.20	386.94	-18.80
B	R3	1653.90	336.56	356.02	-5.47
C	U2	0.00	0.00	430.46	
C	U3	0.00	0.00	421.83	
C	U4	0.00	0.00	433.59	
C	R3	1366.16	278.00	419.05	-33.66 (*)
C	R4	0.00	0.00	422.06	
C	O3	1468.81	298.89	394.60	-24.25
C	O4	0.00	0.00	404.38	
C		1391.47	283.15	412.89	-31.42
D	R3	1203.04	244.81	386.36	-36.64
D	R4	1369.24	278.63	357.58	-22.08
D	O2	1344.95	273.69	299.01	-8.47
D	O3	1309.42	266.46	327.44	-18.62 (*)
D	O4	1389.16	282.68	332.19	-14.90
D	P2	1241.26	252.59	272.05	-7.15
D	P3	1206.64	245.54	311.55	-21.19
D		1297.21	263.97	322.87	-18.24
E	U2	0.00	0.00	430.65	
E	U3	0.00	0.00	430.97	
E	R2	1425.51	290.08	395.80	-26.71
E	R3	1467.12	298.55	402.87	-25.89 (*)
E	R4	0.00	0.00	403.46	
E	O2	1457.35	296.56	326.83	-9.26
E	O3	1445.58	294.16	360.56	-18.42
E	O4	1376.29	280.06	386.67	-27.57
E		1449.14	294.89	399.35	-26.16
TOATE CATEGORIILE		1430.35	291.06	368.32	-20.98

(*) CATEGORII ȘI CLASE DE REFERINȚĂ ÎN UE27: Z3, AR3, CR3, DO3 ȘI ER3

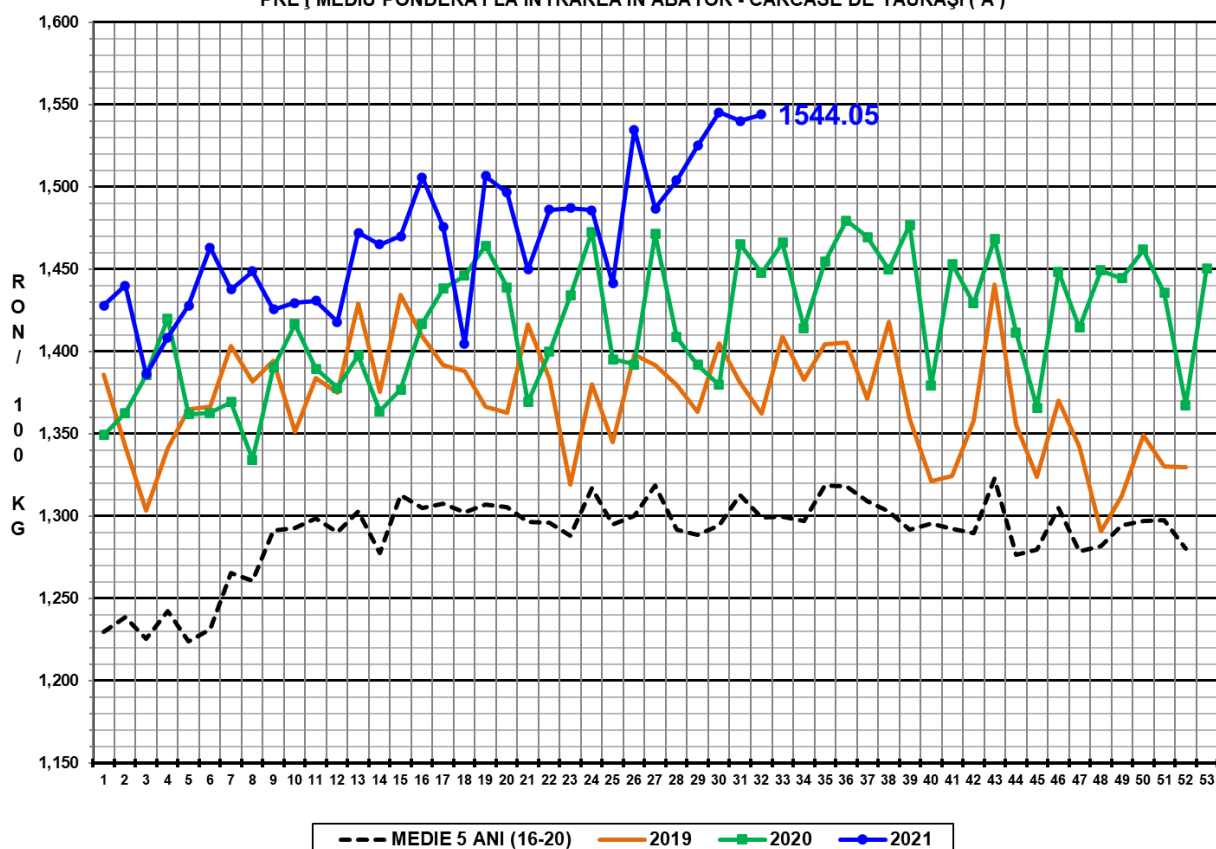


**CARCASE DE CARCASE DE BOVINE CU VÂRSTA DE 8 LUNI SAU MAI MULT LA INTRAREA ÎN ABATOR
CONFORM ART.7 REGULAMENTUL DE PUNERE ÎN APLICARE (UE) 2017/1184 AL COMISIEI DIN 20 APRILIE 2017**

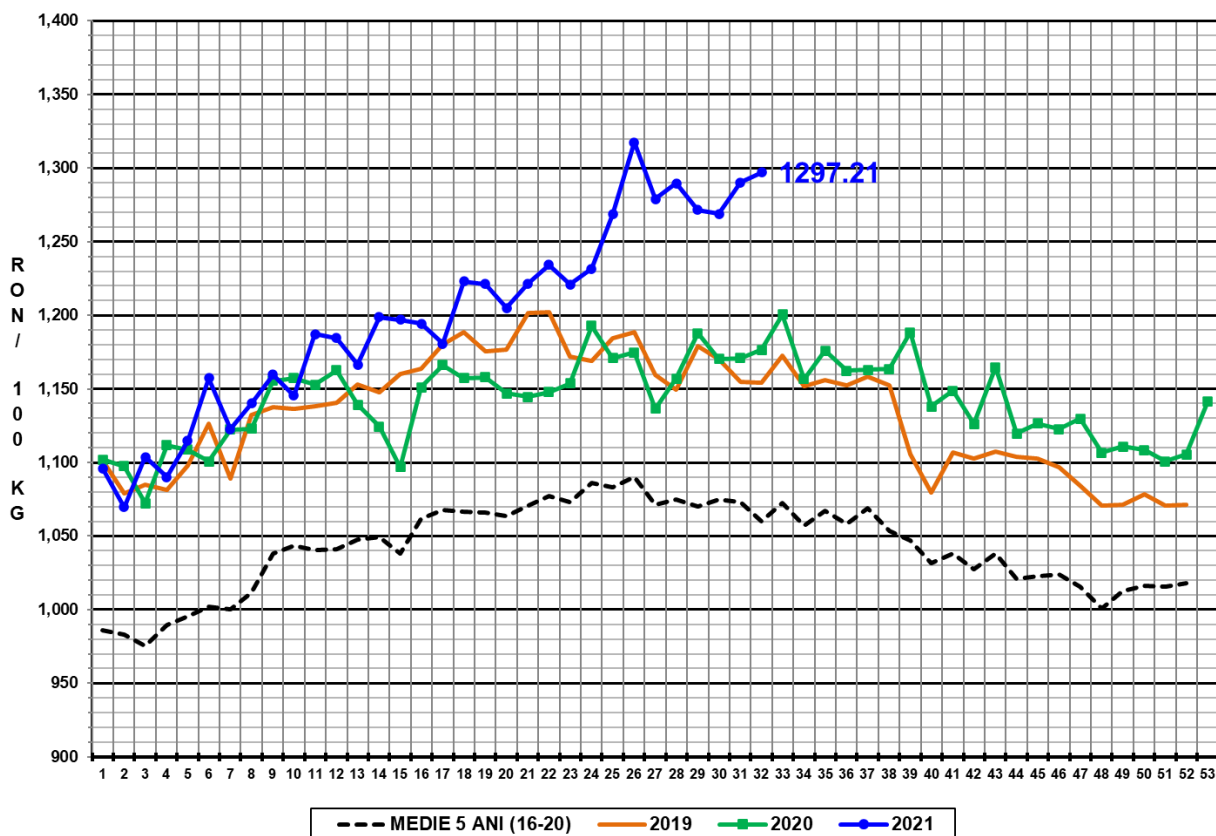
Cotații naționale (RON / 100 kg)	SĂPT 32 / 2021	VARIAȚIE		
		1 SĂPT	1 AN	Medie 5 ani (16 - 20)
Tăurași "A"	1,544.05	0.27%	6.66%	18.87%
Vaci "D"	1,297.21	0.53%	10.26%	22.35%
Vițele "E"	1,449.14	1.12%	6.48%	19.68%

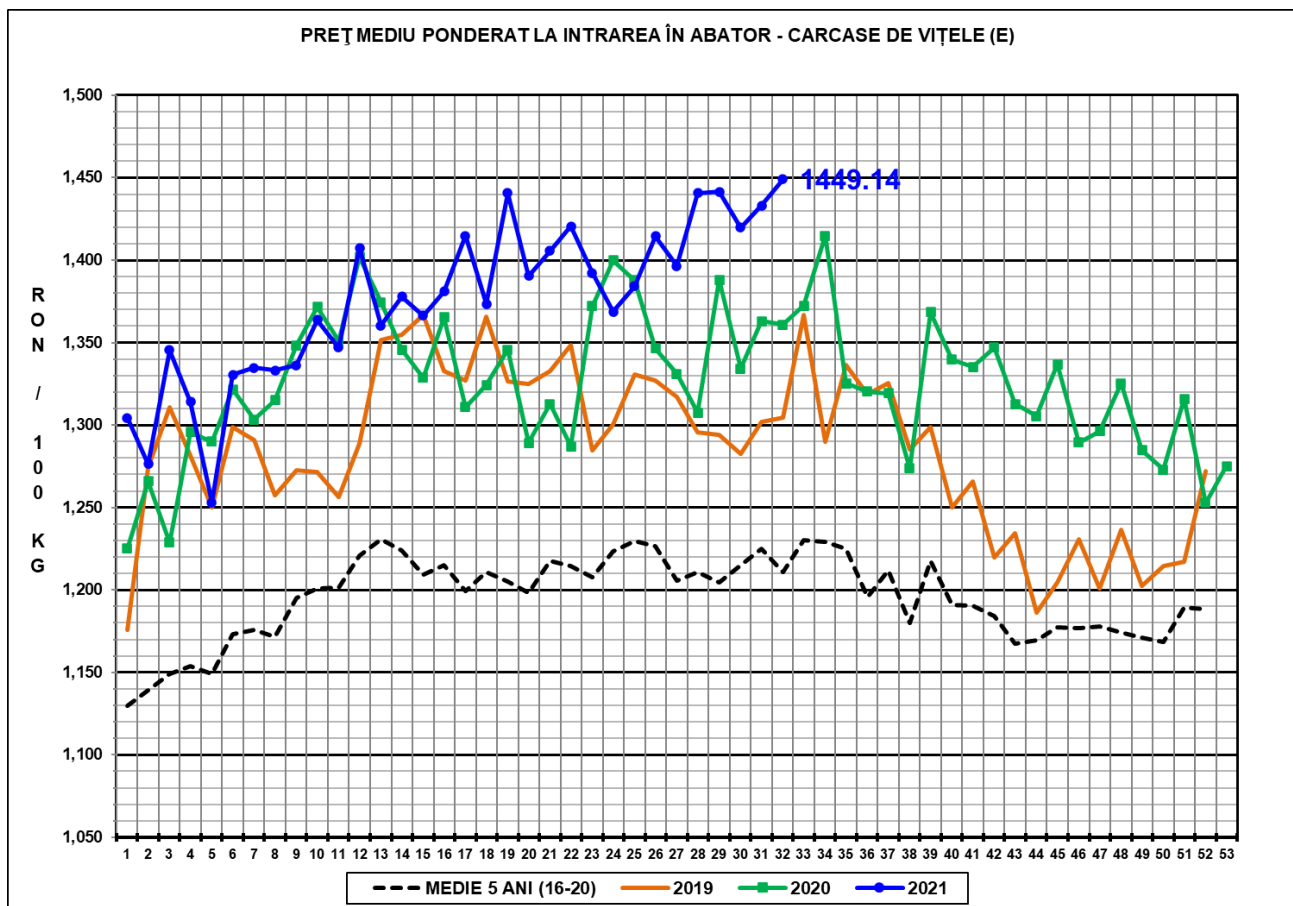
Prețuri medii europene (€ / 100 kg)	SĂPT 32 / 2021			VARIAȚIE					
				1 SĂPT			1 AN		
	A	D	E	A	D	E	A	D	E
UE27	386.94	322.87	399.35	0.30%	1.08%	-0.31%	9.78%	15.43%	10.18%
Franța	395.36	357.95	435.08	0.65%	0.88%	0.41%	6.91%	8.40%	3.41%
Germania	408.51	345.84	386.25	0.30%	0.36%	0.27%	13.69%	26.87%	20.70%
Italia	406.49	279.90	440.25	0.57%	3.80%	-1.40%	6.27%	16.30%	3.62%
Țările de Jos	358.41	332.72	318.74	-8.60%	1.76%	0.30%	5.04%	27.70%	23.02%
Polonia	352.49	279.17	329.75	-0.14%	0.97%	-1.04%	19.77%	19.12%	13.77%
România	314.20	263.97	294.89	0.34%	0.60%	1.19%	4.95%	8.49%	4.77%
Ungaria	180.68	196.04	204.66	-6.38%	2.11%	1.70%	-22.55%	3.62%	9.90%

PREȚ MEDIU PONDERAT LA INTRAREA ÎN ABATOR - CARCASE DE TĂURAȘI (A)



PREȚ MEDIU PONDERAT LA INTRAREA ÎN ABATOR - CARCASE DE VACI (D)





N.B. Prețurile medii ponderate săptămânale au fost calculate după cum urmează:

1. În toate cazurile de la paginile 1 - 3 și în cazul „per combinație categorie, clasă de conformație și grad de acoperire cu grăsime” de la pagina 4, au fost aplicate ponderi „real time”, care constau în greutatea individuală în viu, sau în carcasă ale bovinelor. Prețul mediu ponderat săptămânal (în viu sau în carcasă) este egal cu suma produselor dintre prețul individual (în viu sau în carcasă) și greutatea individuală (în viu sau în carcasă) împărțită la suma ponderilor (greutățile în viu sau în carcasă).
2. În cazul „per categorie” de la paginile 4 - 7, au fost aplicate ponderi bazate pe „cifrele istorice” comunicate de statele membre privind distribuția în clasele SEUROP.