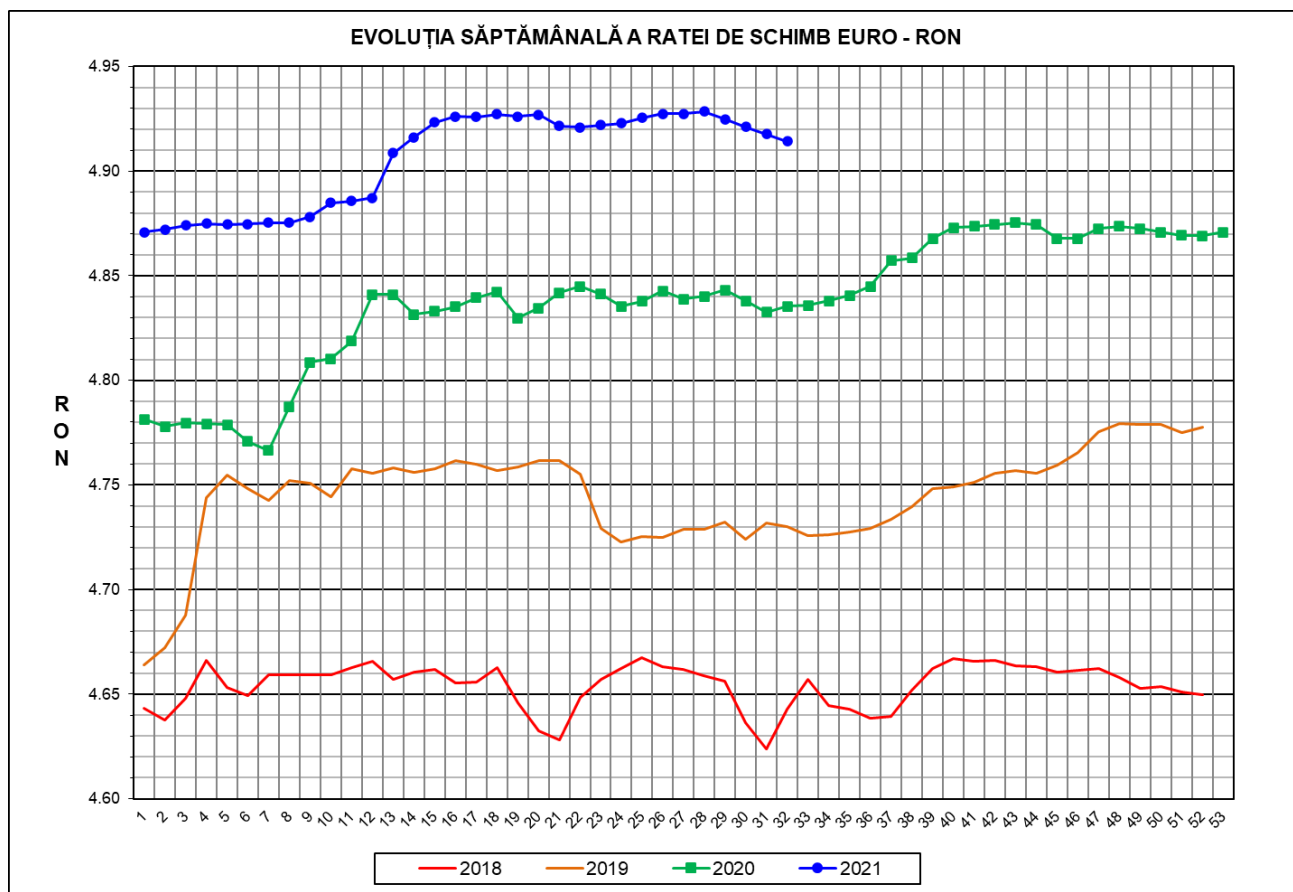




Prețul de piață al porcilor la intrarea în abator

Săptămâna 32 (9 – 15 august 2021)



RATA DE SCHIMB EURO - RON			
SĂPT 32 / 2021	VARIAȚIE		
	1 SĂPT	4 SĂPT	1 AN
1€ = 4.9142 RON	-0.07%	-0.29%	1.63%

**SITUAȚIA CARCASELOR DE PORCINE CLASIFICATE
ÎN FUNCȚIE DE PROVENIENȚA PORCILOR SACRIFICAȚI
ÎN SĂPTĂMÂNA 9 - 15 AUGUST 2021**

		NUMĂR CARCASE	% DIN TOTAL
PROVENIENȚĂ PORCI SACRIFICAȚI	TRANZACȚII COMERCIALE ÎNTRE ABATOARE ȘI FURNIZORI	52,459	64.58
	FERME PROPRII ALE ABATOARELOR	21,372	26.31
	PRESTĂRI SERVICII	7,398	9.11
TOTAL CARCASE CLASIFICATE CU GREUTATEA CALDĂ 50 - 120 KG		81,229	100.00
DIN CARE DIN COMERȚ INTRACOMUNITAR		1,874	2.31

**Situația porcilor proveniți din tranzacții comerciale
între abatoare și furnizori care fac obiectul raportării prețurilor
în săptămâna 9 - 15 august 2021**

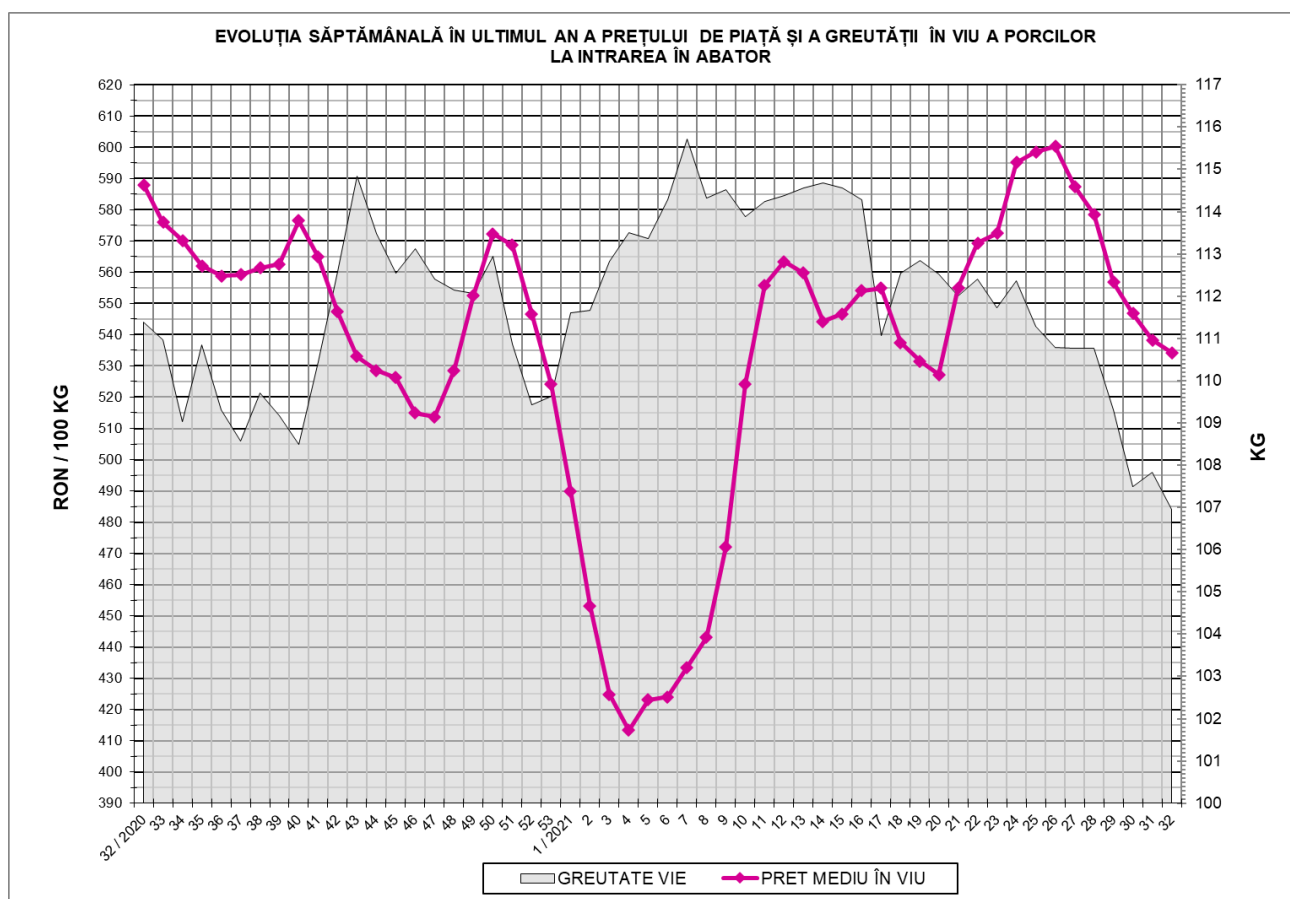
Tip preț la intrarea în abator		Carcase cu greutatea caldă 60 - 120 kg			
		SEUROP		d.c. S+E	
		nr	% din total carcase clasificate	nr	% din total carcase clasificate
De bază pentru 56% carne macră	în carcasă	0	0.0%	0	0.0%
	în viu	2,799	3.4%	2,625	3.2%
Forfetar în viu		49,411	60.8%	47,185	58.1%
Total		52,210	64.3%	49,810	61.3%

Carcase incluse în raportul național de prețuri pentru DG AGRI



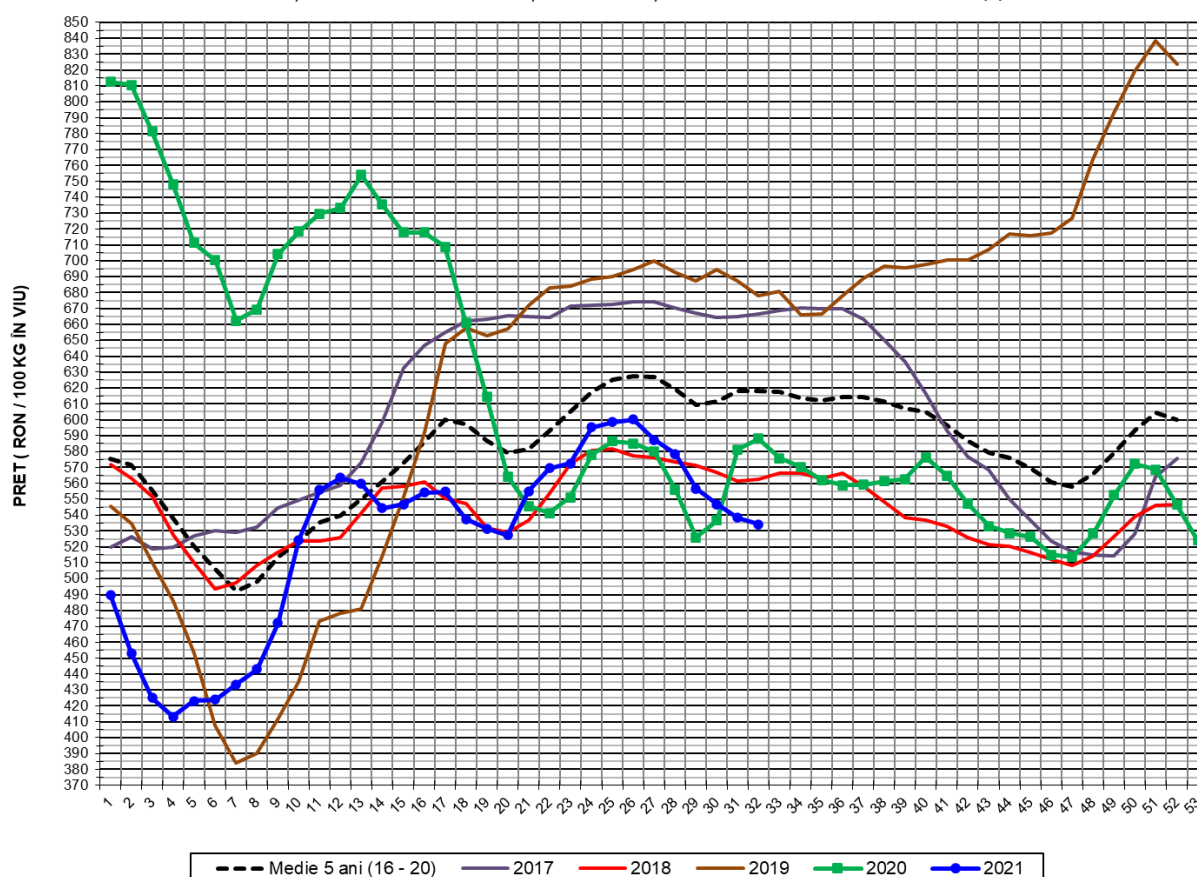
Prețul de piață al porcilor în săptămâna 9 - 15 august 2021

Clasa	% carne macră	Număr porci	% din total porci	Procent mediu carne macră	Greutate medie (kg)		Preț mediu (RON / 100 kg)	
					vie	carcasă caldă - 2%	viu	carcasă caldă - 2%
S	≥ 60	32,606	62.45	62.5	105.8	81.7	535.30	693.58
E	55 - 59.9	17,204	32.95	58.2	108.2	83.5	533.11	691.02
U	50 - 54.9	2,174	4.16	53.1	113.2	87.7	529.85	683.87
ROP	< 50	226	0.43	48.2	116.7	90.4	529.40	683.40
TOTAL		52,210	100.00	60.6	107.0	82.6	534.30	692.25





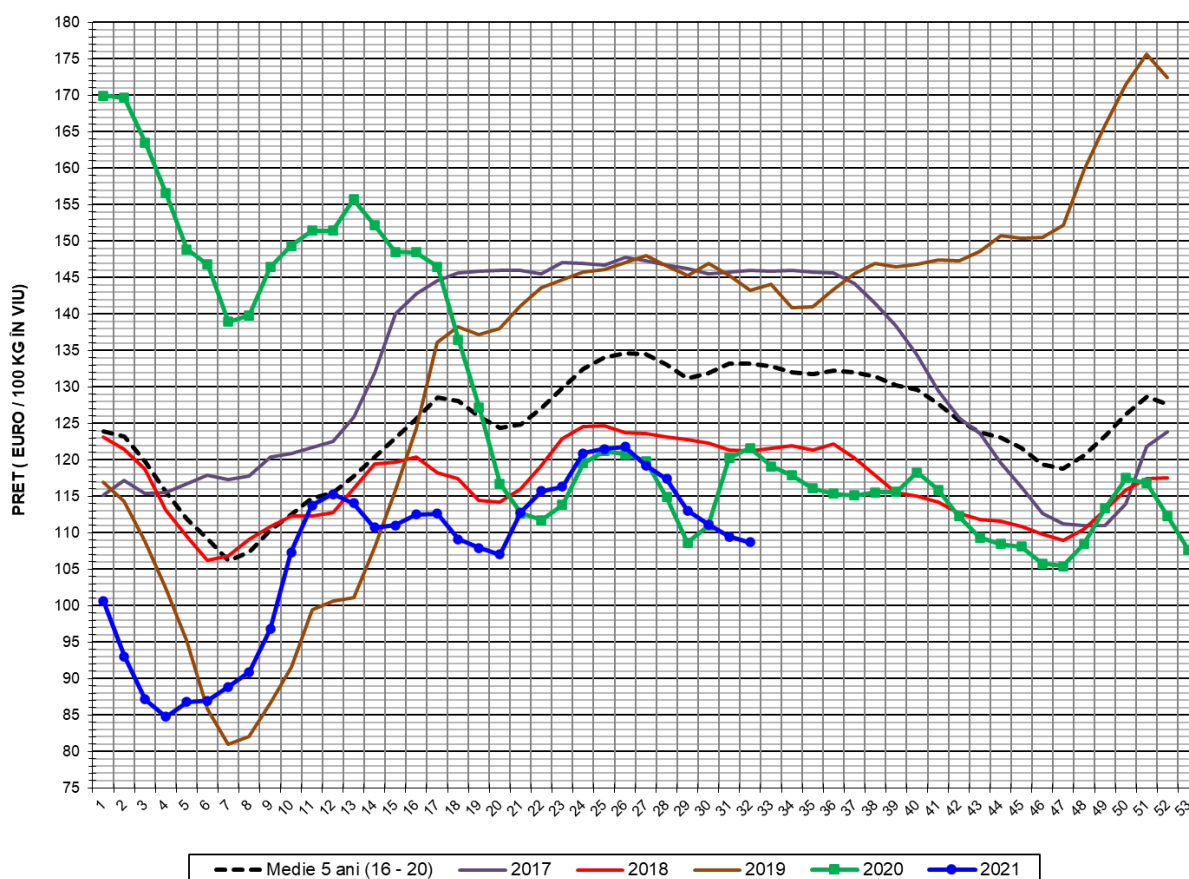
EVOLUȚIA SĂPTĂMĂNALĂ A PREȚULUI DE PIAȚĂ ÎN VIU AL PORCILOR ÎN ROMÂNIA (1)



PREȚ ÎN VIU				
SĂPT 32 / 2021	VARIAȚIE			
	1 SĂPT	4 SĂPT	1 AN	MEDIE 5 ANI (2016 - 2020)
534.30 RON	-0.74%	-7.64%	-9.14%	-13.59%



EVOLUȚIA SĂPTĂMĂNALĂ A PREȚULUI DE PIAȚĂ ÎN VIU AL PORCILOR ÎN ROMÂNIA (2)



PREȚ ÎN VIU				
SĂPT 32 / 2021	VARIAȚIE			
	1 SĂPT	4 SĂPT	1 AN	MEDIE 5 ANI (2016 - 2020)
108.73 €	-0.67%	-7.37%	-10.60%	-18.37%



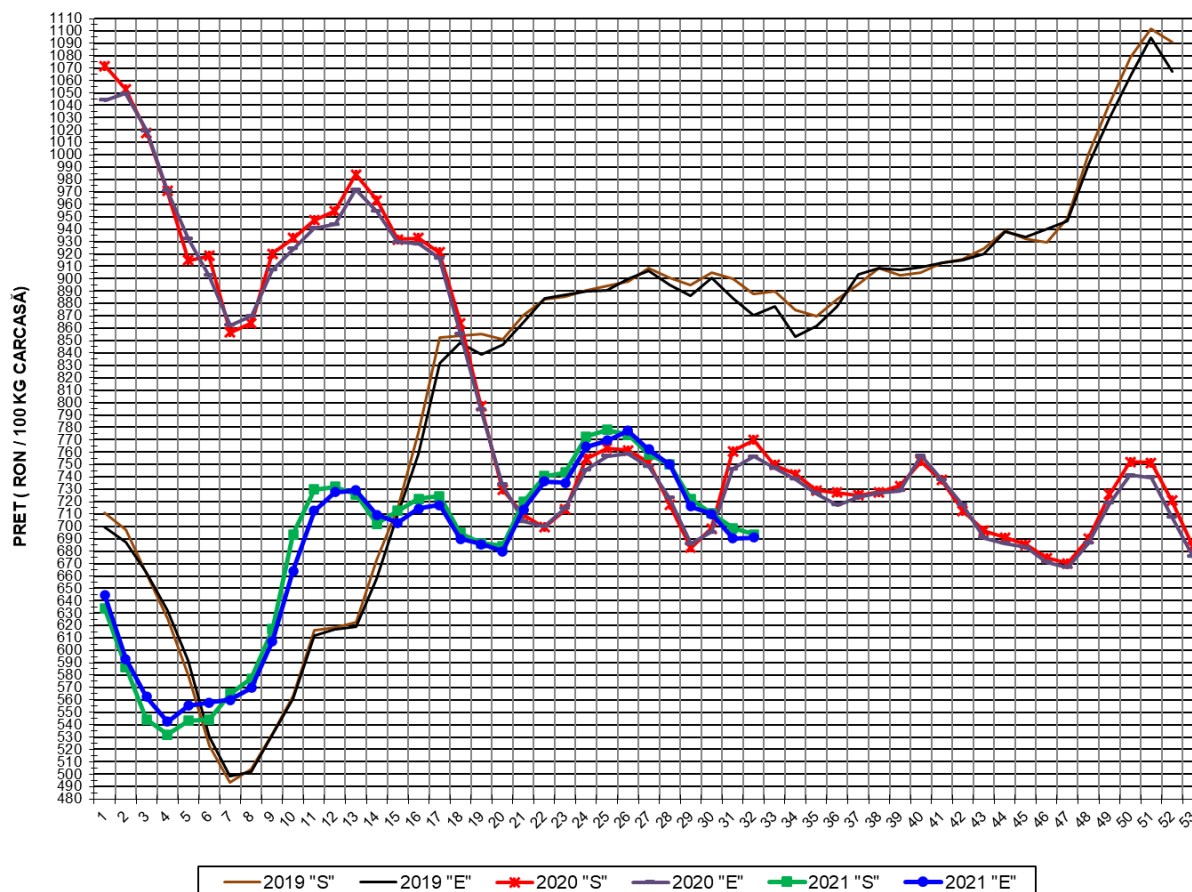
PREȚUL CARCASELOR DE PORCINE CALITATEA STANDARD - CLASELE "S" & "E"
ÎN SĂPTĂMÂNA 9 - 15 AUGUST 2021

% CARNE MACRĂ		NUMĂR PORCI	% CUMULATIV DIN TOTAL PORCI	GREUTATE (KG)		PREȚ MEDIU (RON/ 100 KG)	
NIVEL GRILA PREȚURI	MEDIE			VIE	CARCASA CALDĂ - 2%	VIU	CARCASA CALDĂ - 2%
≥64	65.0	6,512	12.47	105.29	81.47	537.68	694.87
63	63.4	5,186	22.41	105.80	81.87	534.85	691.15
62	62.4	6,696	35.23	105.76	81.66	534.75	692.53
61	61.5	7,321	49.25	105.70	81.35	535.29	695.47
60	60.5	6,891	62.45	106.38	81.94	533.96	693.23
59	59.5	5,949	73.85	107.40	82.84	533.66	691.82
58	58.5	4,679	82.81	108.00	83.27	533.88	692.44
57	57.5	3,148	88.84	108.59	83.75	532.67	690.63
56	56.5	2,099	92.86	109.56	84.65	531.78	688.27
55	55.5	1,329	95.40	109.87	84.86	531.21	687.81
54	54.5	749	96.84	112.35	87.22	529.95	682.69
53	53.5	585	97.96	113.86	88.33	529.54	682.62
52	52.4	376	98.68	113.33	87.63	530.41	685.93
51	51.5	249	99.16	112.45	86.87	528.95	684.69
≤50	49.3	441	100.00	115.98	89.71	529.90	685.06
MEDIE	60.6	52,210	100.00	106.95	82.55	534.30	692.25

Culorile de fond ale rândurilor din tabelul de mai sus au legătură cu grila de prețuri.

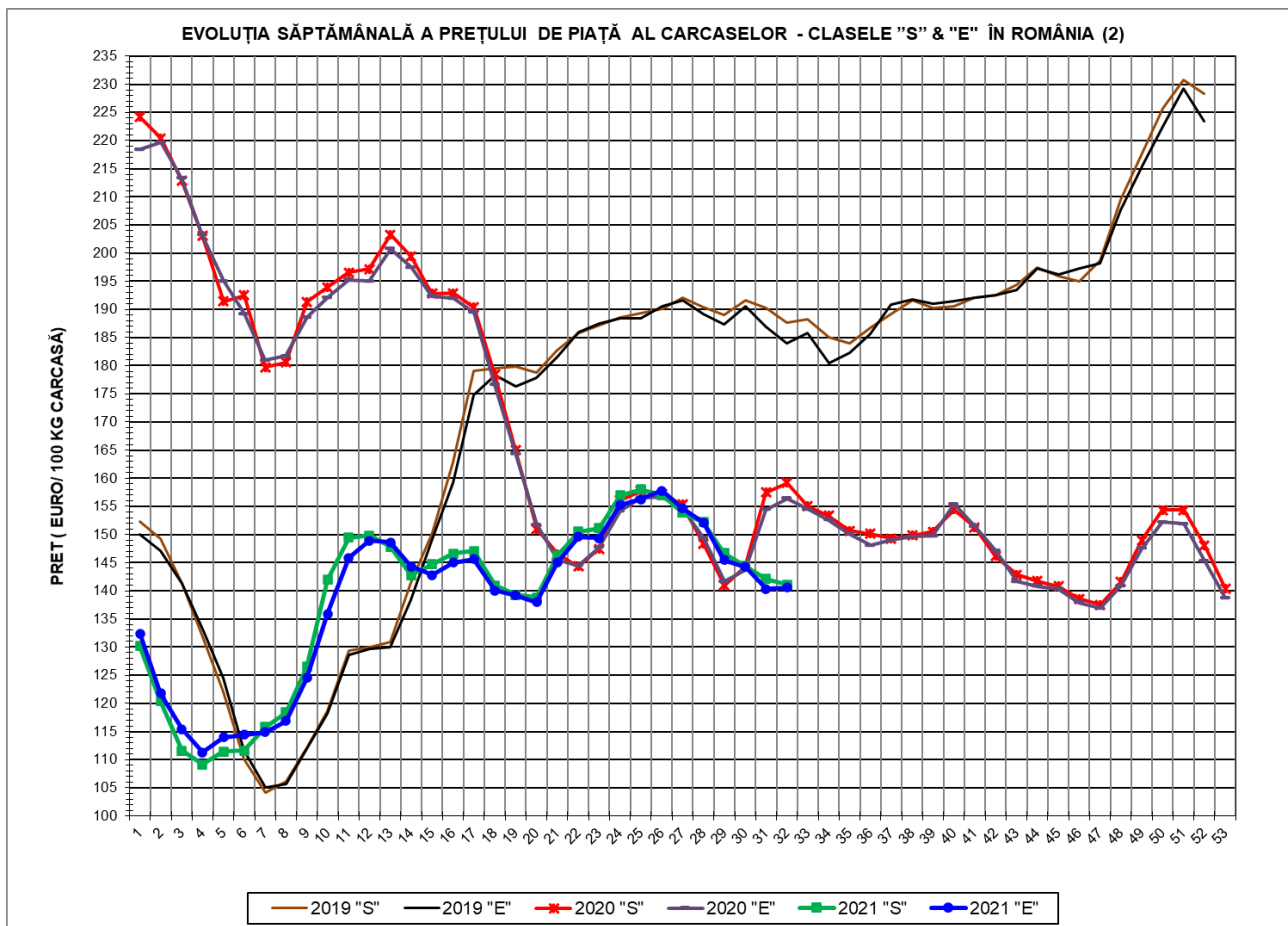


EVOLUȚIA SĂPTĂMÂNALĂ A PREȚULUI DE PIAȚĂ AL CARCASELOR - CLASELE "S" & "E" ÎN ROMÂNIA (1)



**PREȚ NAȚIONAL CARCASE
CALITATEA STANDARD - CLASELE "S"&"E"**

CLASA	PREȚ SĂPT 32 / 2021	VARIAȚIE		
		1 SĂPT	4 SĂPT	1 AN
S	693.58 RON	-0.73%	-7.54%	-9.90%
E	691.02 RON	0.11%	-7.84%	-8.63%



PREȚ NAȚIONAL CARCASE				
CALITATEA STANDARD - CLASELE "S" & "E"				
CLASA	PREȚ SAPT 32 / 2021	VARIAȚIE		
		1 SĂPT	4 SĂPT	1 AN
S	141.14 €	-0.66%	-7.27%	-11.34%
E	140.62 €	0.18%	-7.57%	-10.10%

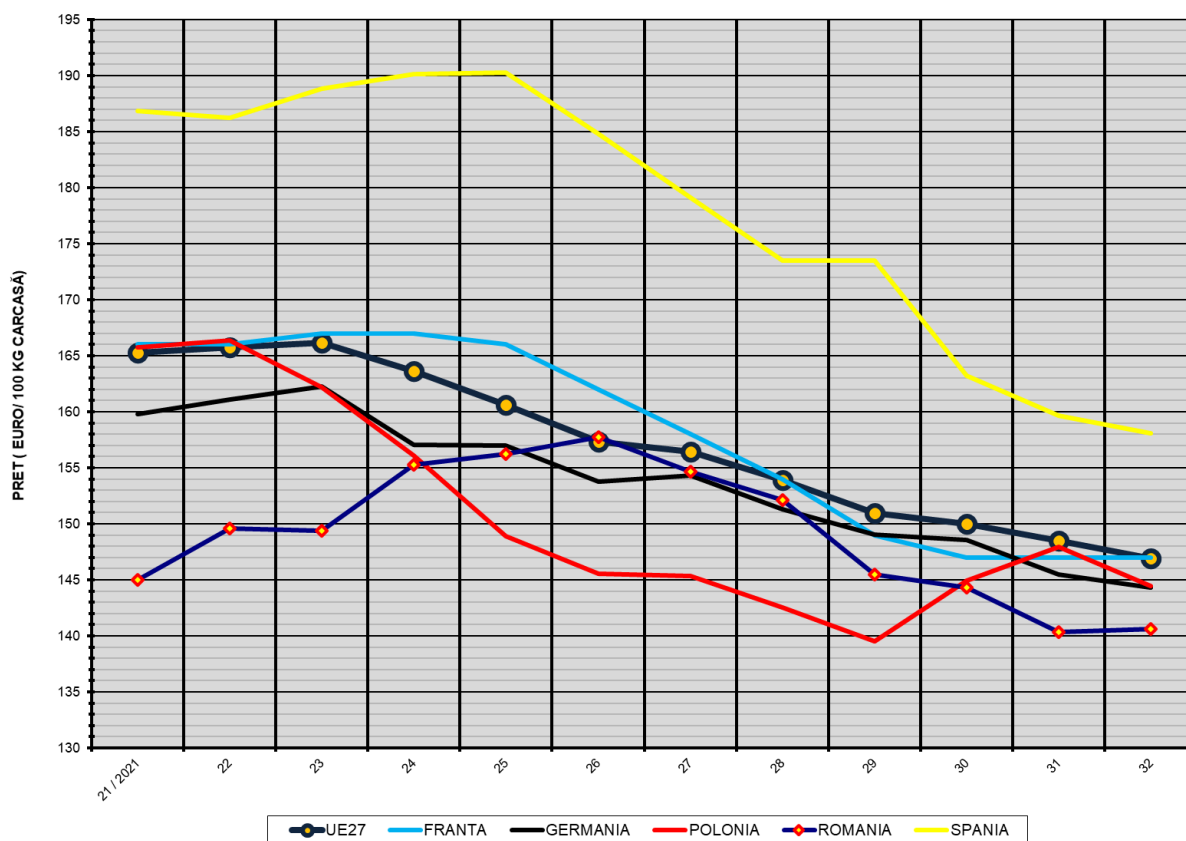


% PREȚ DE PIAȚĂ ÎN ROMÂNIA ȘI ÎN UE27 vs PRAGUL (PREȚUL) DE REFERINȚĂ UE27

SAPTAMANA	PREȚ (EUR)					% PREȚ vs PRAGUL (PREȚUL) DE REFERINȚĂ UE27 (*)				
	ROMÂNIA			UE27		ROMÂNIA			UE27	
	"S"	"E"	"S" + "E"	"S"	"E"	"S"	"E"	"S" + "E"	"S"	"E"
6 / 2021	111.63	114.43	112.62	134.75	129.45	73.96%	75.81%	74.61%	89.27%	85.76%
7	115.81	114.86	115.46	136.39	131.06	76.72%	76.10%	76.49%	90.36%	86.83%
8	118.43	116.89	117.86	140.62	135.67	78.46%	77.44%	78.08%	93.16%	89.88%
9	126.49	124.53	125.76	147.15	142.13	83.80%	82.50%	83.32%	97.49%	94.17%
10	141.97	135.94	139.67	155.08	149.86	94.06%	90.07%	92.53%	102.75%	99.29%
11	149.43	145.87	148.15	161.13	155.34	99.00%	96.64%	98.15%	106.75%	102.92%
12	149.82	148.92	149.46	163.75	155.99	99.26%	98.66%	99.02%	108.49%	103.34%
13	147.86	148.57	148.13	165.96	156.60	97.96%	98.43%	98.14%	109.95%	103.75%
14	142.83	144.30	143.34	166.26	157.13	94.63%	95.60%	94.97%	110.15%	104.10%
15	144.72	142.79	143.98	166.49	157.50	95.88%	94.60%	95.39%	110.30%	104.35%
16	146.61	145.00	145.97	165.99	156.52	97.13%	96.07%	96.71%	109.97%	103.70%
17	147.09	145.60	146.52	164.80	154.10	97.45%	96.46%	97.07%	109.19%	102.09%
18	140.98	140.06	140.63	165.05	154.08	93.40%	92.79%	93.17%	109.35%	102.08%
19	139.31	139.21	139.27	166.66	155.75	92.30%	92.23%	92.27%	110.41%	103.19%
20	138.86	138.02	138.53	169.80	160.86	91.99%	91.44%	91.78%	112.49%	106.57%
21	146.26	145.02	145.77	174.50	165.27	96.90%	96.08%	96.58%	115.61%	109.49%
22	150.49	149.60	150.14	175.85	165.75	99.70%	99.11%	99.47%	116.50%	109.81%
23	151.10	149.38	150.45	176.62	166.13	100.11%	98.97%	99.67%	117.02%	110.06%
24	156.94	155.27	156.31	175.40	163.65	103.98%	102.87%	103.56%	116.21%	108.42%
25	157.99	156.24	157.29	171.92	160.62	104.67%	103.51%	104.21%	113.90%	106.42%
26	157.06	157.75	157.31	169.61	157.36	104.05%	104.51%	104.22%	112.37%	104.25%
27	153.92	154.67	154.17	166.58	156.45	101.97%	102.47%	102.14%	110.36%	103.65%
28	152.21	152.14	152.18	163.11	153.88	100.84%	100.80%	100.82%	108.06%	101.95%
29	146.70	145.46	146.26	160.95	150.95	97.19%	96.37%	96.90%	106.63%	100.00%
30	144.38	144.28	144.35	156.85	150.01	95.65%	95.59%	95.63%	103.92%	99.38%
31	142.08	140.37	141.50	154.32	148.50	94.13%	93.00%	93.75%	102.24%	98.39%
32	141.14	140.62	140.95	153.15	146.89	93.51%	93.16%	93.39%	101.46%	97.32%

(*) 150.939 EUR conform Art. 7 [1] al Reg. [UE] nr. 1308/2013

EVOLUȚIA SĂPTĂMÂNALĂ A PREȚULUI CLASA "E" ÎN UE27 ȘI ÎN CÂTEVA STATE MEMBRE



COMPARAȚII DE PREȚURI

SĂPT 32 / 2021 =	UE27	FR	DE	PL	RO	ES	RO vs UE27	RO vs FR	RO vs DE	RO vs PL	RO vs ES
	146.89 €	147.00 €	144.29 €	144.47 €	140.62 €	158.06 €	-6.28 € -4.3%	-6.38 € -4.3%	-3.67 € -2.5%	-3.85 € -2.7%	-17.44 € -11.0%



PREȚUL CARCASELOR DIN CLASA "E" ÎN STATELE MEMBRE (FĂRĂ GRECIA, ITALIA, MALTA)
VERSUS PREȚUL UE27 ÎN SĂPTĂMÂNA 9 - 15 AUGUST 2021

