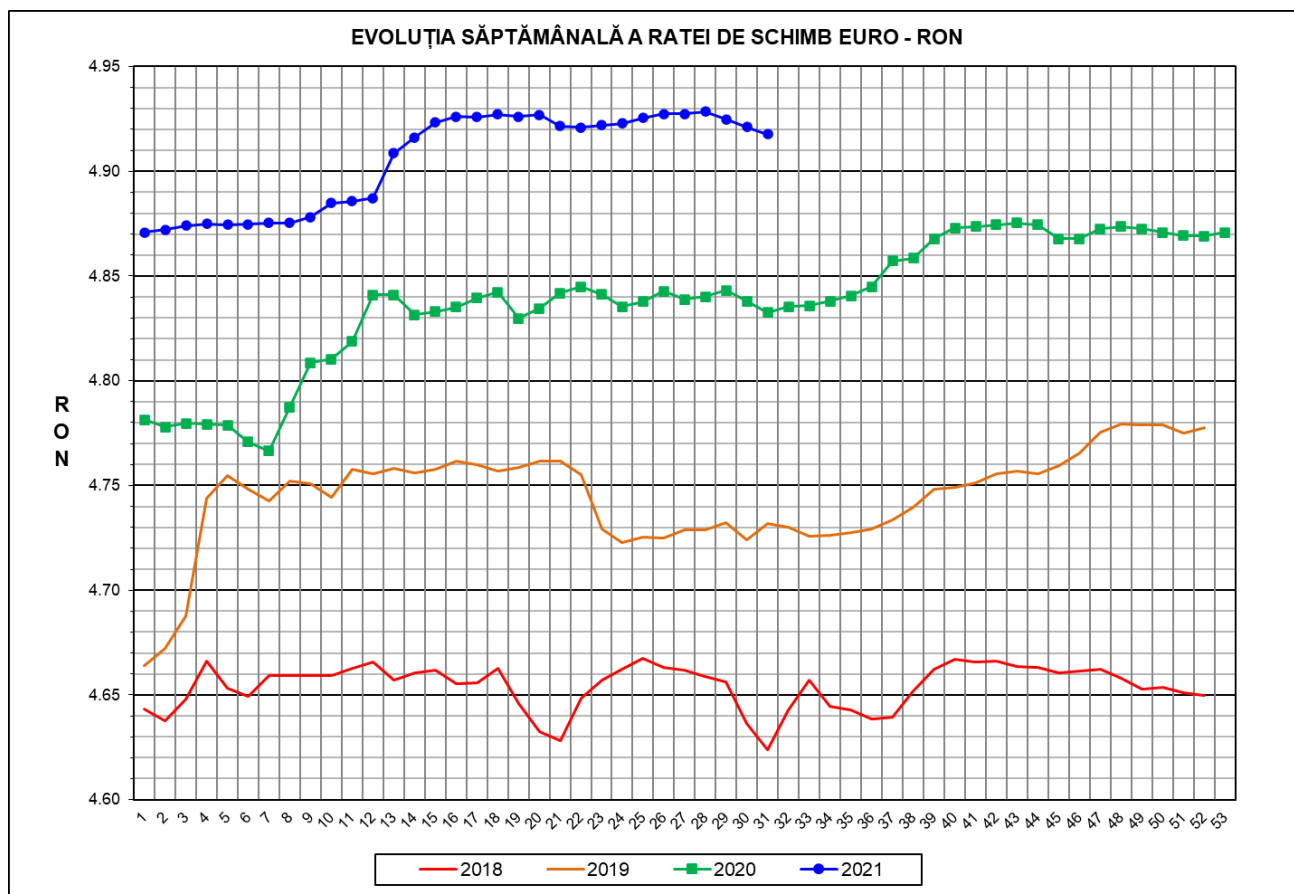




# Prețul de piață al porcilor la intrarea în abator Săptămâna 31 (2 – 8 august 2021)



<b>RATA DE SCHIMB EURO - RON</b>			
<b>SĂPT 31 / 2021</b>	<b>VARIAȚIE</b>		
	<b>1 SĂPT</b>	<b>4 SĂPT</b>	<b>1 AN</b>
<b>1€ = 4.9176 RON</b>	<b>-0.07%</b>	<b>-0.20%</b>	<b>1.76%</b>

SITUAȚIA CARCASELOR DE PORCINE CLASIFICATE  
ÎN FUNCȚIE DE PROVENIENȚA PORCILOR SACRIFICAȚI  
IN SĂPTĂMÂNA 2 - 8 AUGUST 2021

		NUMĂR CARCANE	% DIN TOTAL
PROVENIENȚĂ PORCI SACRIFICAȚI	TRANZACȚII COMERCIALE ÎNTRE ABATOARE ȘI FURNIZORI	45,267	64.40
	FERME PROPRII ALE ABATOARELOR	19,330	27.50
	PRESTĂRI SERVICII	5,691	8.10
<b>TOTAL CARCANE CLASIFICATE CU GREUTATEA CALDĂ 50 - 120 KG</b>		<b>70,288</b>	<b>100.00</b>
DIN CARE DIN COMERȚ INTRACOMUNITAR		2,489	3.54

Situația porcilor proveniți din tranzacții comerciale  
între abatoare și furnizori care fac obiectul raportării prețurilor  
în săptămâna 2 - 8 august 2021

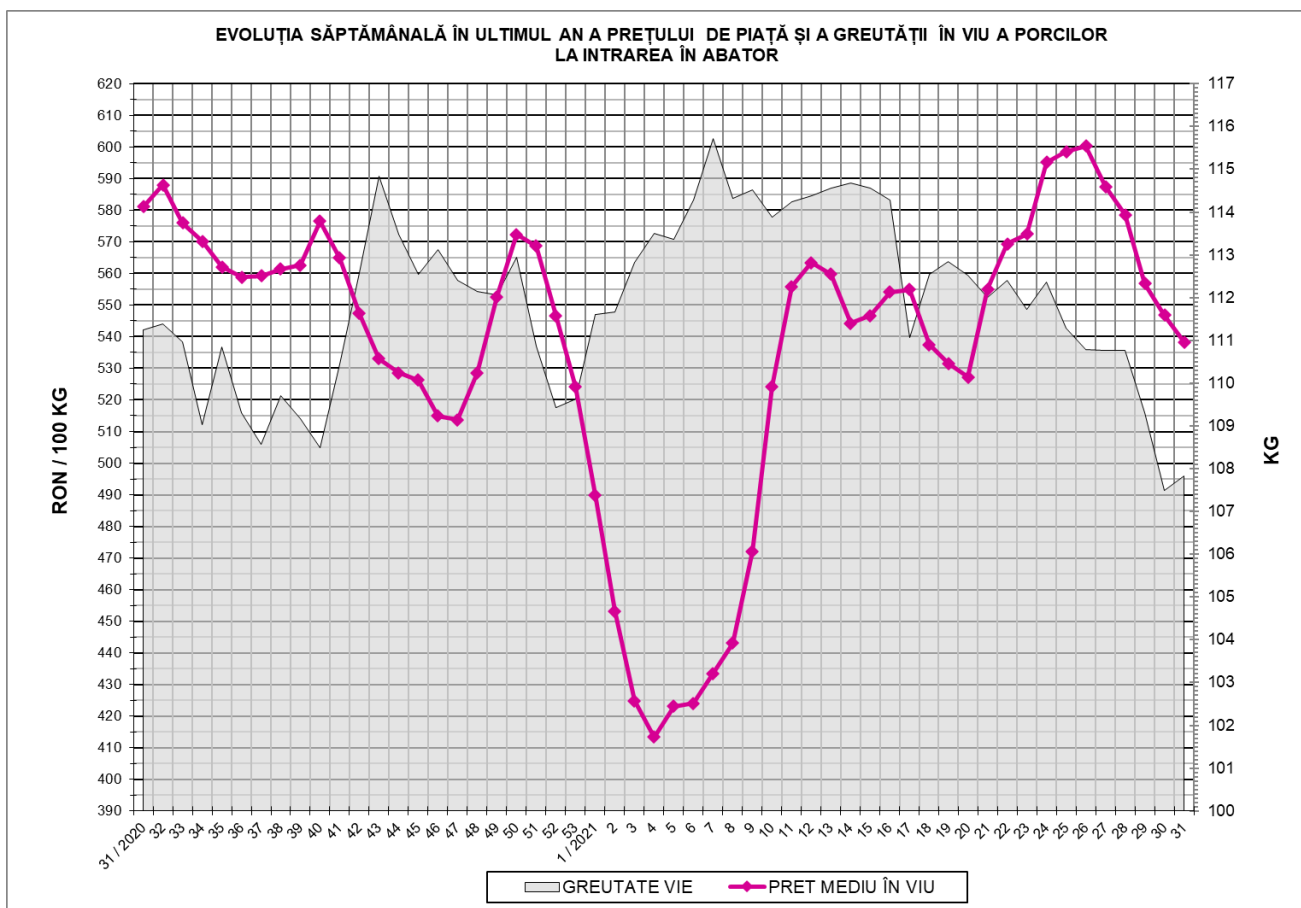
Tip preț la intrarea în abator		Carcane cu greutatea caldă 60 - 120 kg			
		SEUROP		<i>d.c. S+E</i>	
		nr	% din total carcane clasificate	<i>nr</i>	<i>% din total carcane clasificate</i>
De bază pentru 56% carne macră	în carcasă	389	0.6%	387	0.6%
	în viu	3,241	4.6%	3,028	4.3%
Forfetar în viu		41,387	58.9%	39,441	56.1%
Total		45,017	64.0%	42,856	61.0%

Carcane incluse în raportul național de prețuri pentru DG AGRI



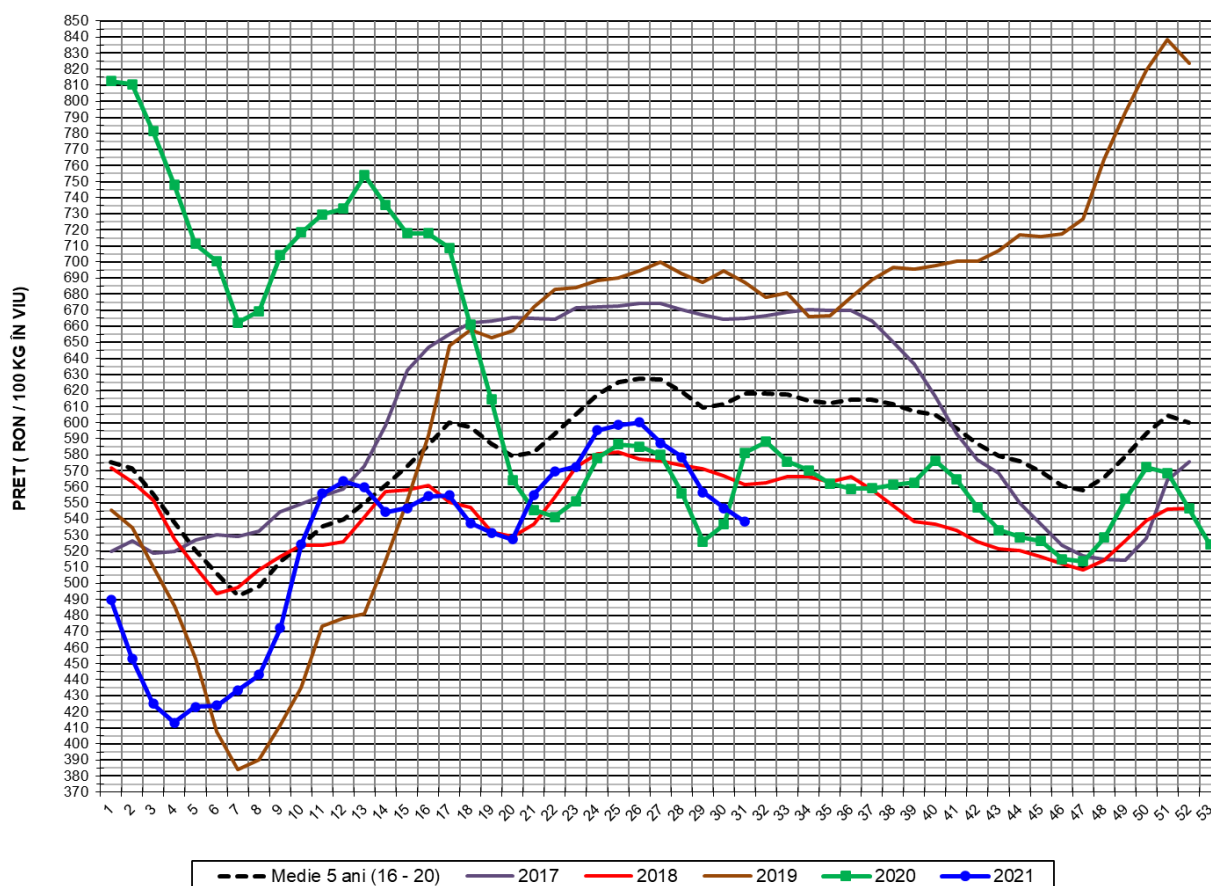
## Prețul de piață al porcilor în săptămâna 2 - 8 august 2021

Clasa	% carne macră	Număr porci	% din total porci	Procent mediu carne macră	Greutate medie (kg)		Preț mediu (RON / 100 kg)	
					vie	carcasă caldă - 2%	viu	carcasă caldă - 2%
S	≥ 60	28,716	63.79	62.6	106.2	82.2	540.90	698.70
E	55 - 59.9	14,140	31.41	58.1	110.2	85.3	534.64	690.28
U	50 - 54.9	1,940	4.31	53.1	114.1	88.3	527.87	681.88
ROP	< 50	221	0.49	47.9	118.2	91.1	534.07	693.04
<b>TOTAL</b>		<b>45,017</b>	<b>100.00</b>	<b>60.7</b>	<b>107.8</b>	<b>83.5</b>	<b>538.26</b>	<b>695.20</b>





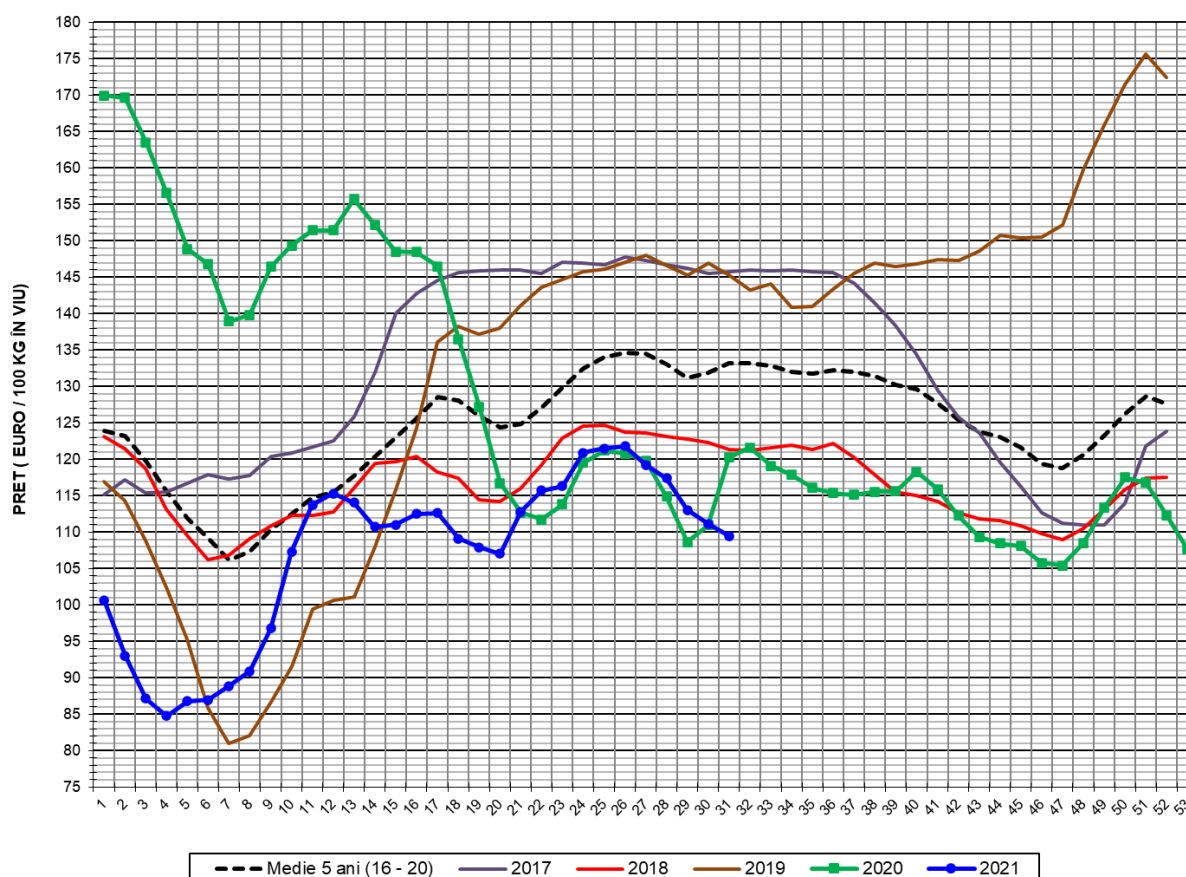
EVOLUȚIA SĂPTĂMÂNALĂ A PREȚULUI DE PIAȚĂ ÎN VIU AL PORCILOR ÎN ROMÂNIA (1)



PREȚ ÎN VIU				
SĂPT 31 / 2021	VARIAȚIE			
	1 SĂPT	4 SĂPT	1 AN	MEDIE 5 ANI (2016 - 2020)
538.26 RON	-1.56%	-8.37%	-7.38%	-12.92%



EVOLUȚIA SĂPTĂMÂNALĂ A PREȚULUI DE PIAȚĂ ÎN VIU AL PORCILOR ÎN ROMÂNIA (2)



### PREȚ ÎN VIU

SĂPT 31 / 2021	VARIAȚIE			
	1 SĂPT	4 SĂPT	1 AN	MEDIE 5 ANI (2016 - 2020)
109.46 €	-1.49%	-8.19%	-8.99%	-17.86%



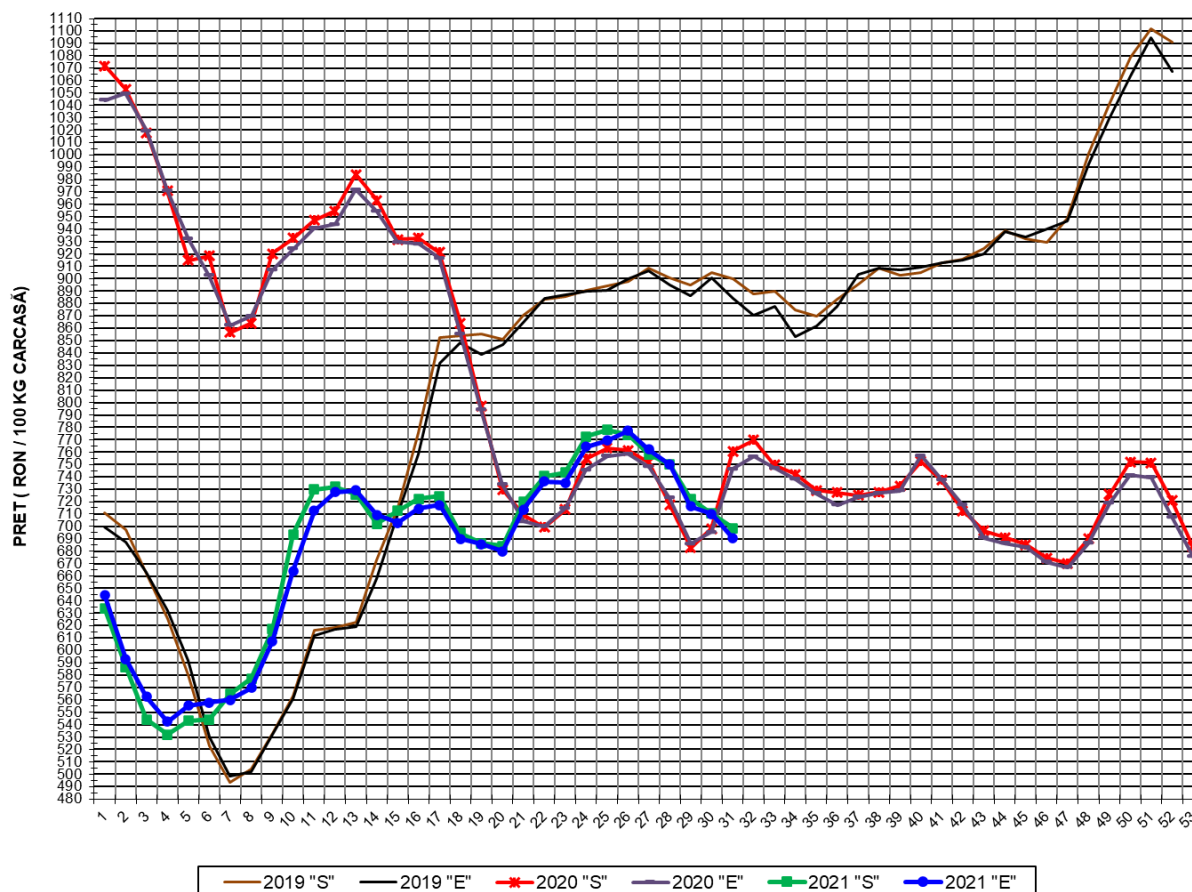
PREȚUL CARCASELOR DE PORCINE CALITATEA STANDARD - CLASELE "S" & "E"  
ÎN SĂPTĂMÂNA 2 - 8 AUGUST 2021

% CARNE MACRĂ		NUMĂR PORCI	% CUMULATIV DIN TOTAL PORCI	GREUTATE (KG)		PREȚ MEDIU (RON/ 100 KG)	
NIVEL GRILA PREȚURI	MEDIE			VIE	CARCASA CALDĂ - 2%	VIU	CARCASA CALDĂ - 2%
≥64	65.1	6,271	13.93	105.29	81.86	543.55	699.12
63	63.4	4,709	24.39	105.76	82.00	541.08	697.92
62	62.4	5,816	37.31	106.02	82.04	540.93	699.07
61	61.5	6,132	50.93	106.63	82.26	539.85	699.81
60	60.5	5,788	63.79	107.21	82.87	539.03	697.33
59	59.5	4,946	74.78	109.23	84.53	537.84	695.01
58	58.5	3,632	82.84	109.42	84.68	536.20	692.83
57	57.5	2,603	88.63	110.66	85.76	531.55	685.89
56	56.5	1,765	92.55	112.30	87.21	530.96	683.69
55	55.5	1,194	95.20	112.18	86.92	529.17	682.89
54	54.5	667	96.68	112.64	87.41	525.36	676.99
53	53.5	510	97.81	114.39	88.50	530.33	685.51
52	52.4	344	98.58	114.59	88.65	529.02	683.78
51	51.5	246	99.12	113.56	87.63	527.05	682.95
≤50	49.1	394	100.00	118.40	91.36	531.83	689.23
MEDIE	60.7	45,017	100.00	107.84	83.50	538.26	695.20

Culorile de fond ale rândurilor din tabelul de mai sus au legătură cu grila de prețuri.

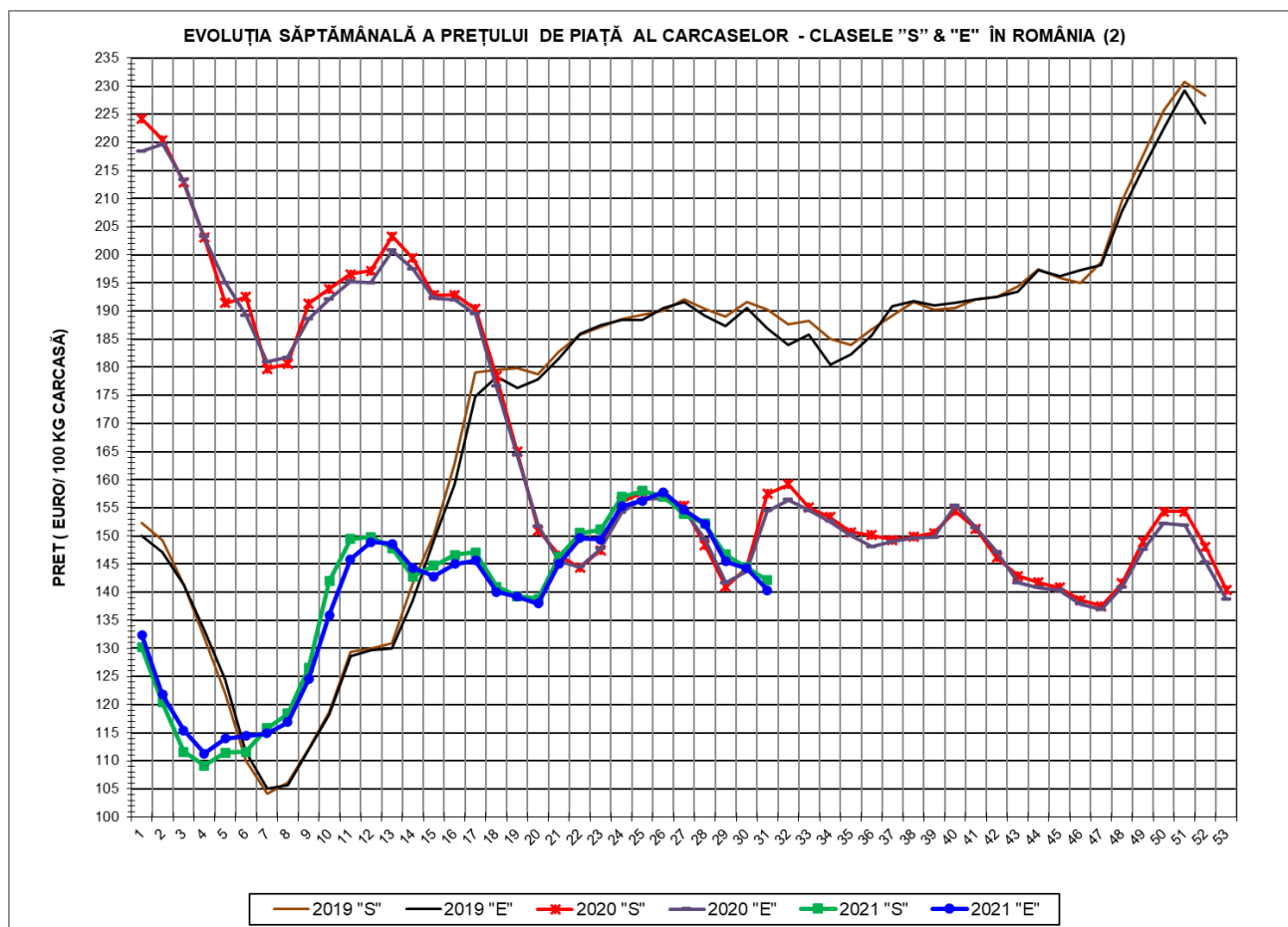


EVOLUȚIA SĂPTĂMĂNALĂ A PREȚULUI DE PIAȚĂ AL CARCASELOR - CLASELE "S" & "E" ÎN ROMÂNIA (1)



**PREȚ NAȚIONAL CARCASE  
CALITATEA STANDARD - CLASELE "S"&"E"**

CLASA	PREȚ SĂPT 31 / 2021	VARIAȚIE		
		1 SĂPT	4 SĂPT	1 AN
<b>S</b>	<b>698.70 RON</b>	<b>-1.66%</b>	<b>-7.87%</b>	<b>-8.17%</b>
<b>E</b>	<b>690.28 RON</b>	<b>-2.78%</b>	<b>-9.43%</b>	<b>-7.51%</b>



<b>PREȚ NAȚIONAL CARCASE</b>				
<b>CALITATEA STANDARD - CLASELE "S" &amp; "E"</b>				
<b>CLASA</b>	<b>PREȚ SAPT 31 / 2021</b>	<b>VARIAȚIE</b>		
		<b>1 SĂPT</b>	<b>4 SĂPT</b>	<b>1 AN</b>
<b>S</b>	<b>142.08 €</b>	<b>-1.59%</b>	<b>-7.69%</b>	<b>-9.76%</b>
<b>E</b>	<b>140.37 €</b>	<b>-2.71%</b>	<b>-9.24%</b>	<b>-9.10%</b>





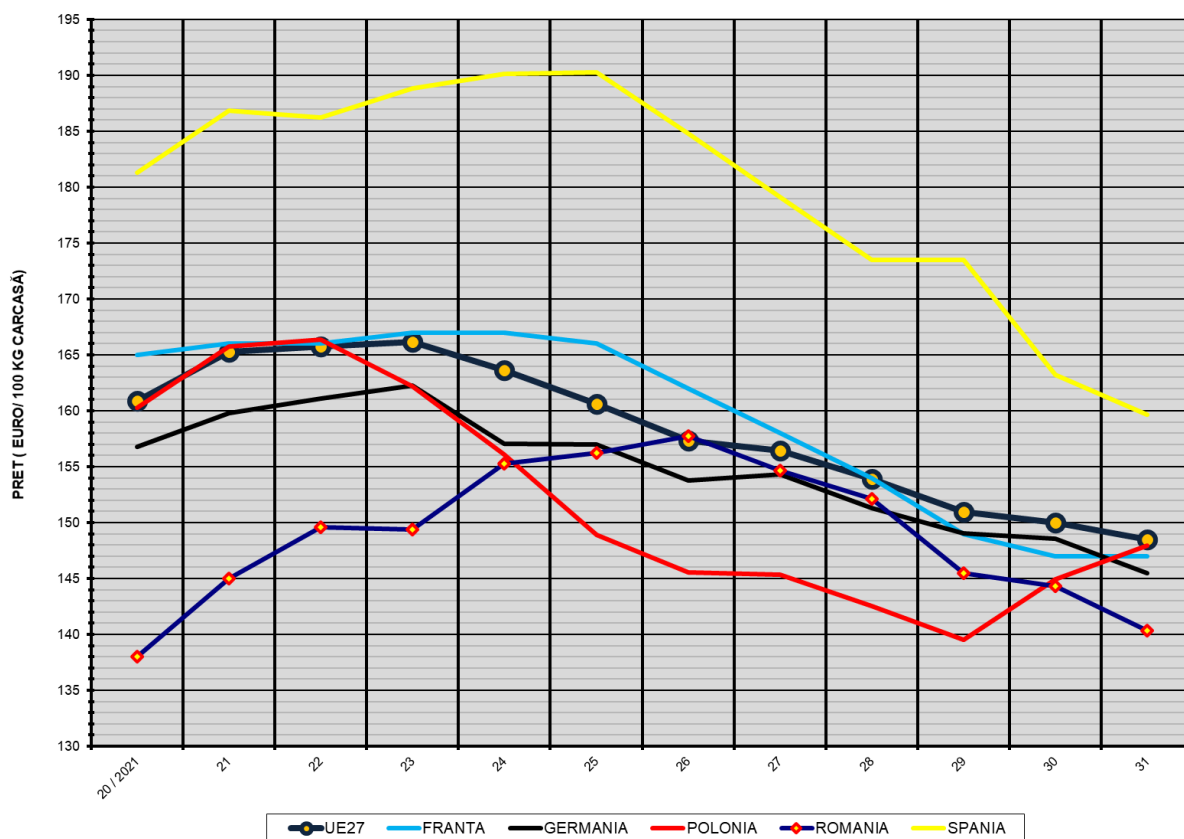
**% PREȚ DE PIAȚĂ ÎN ROMÂNIA ȘI ÎN UE27 vs PRAGUL (PREȚUL) DE REFERINȚĂ UE27**

SAPTAMANA	PREȚ (EUR)					% PREȚ vs PRAGUL (PREȚUL) DE REFERINȚĂ UE27 (*)				
	ROMÂNIA			UE27		ROMÂNIA			UE27	
	"S"	"E"	"S" + "E"	"S"	"E"	"S"	"E"	"S" + "E"	"S"	"E"
5 / 2021	111.41	113.94	112.29	133.88	128.43	73.81%	75.49%	74.39%	88.70%	85.08%
6	111.63	114.43	112.62	134.75	129.45	73.96%	75.81%	74.61%	89.27%	85.76%
7	115.81	114.86	115.46	136.39	131.06	76.72%	76.10%	76.49%	90.36%	86.83%
8	118.43	116.89	117.86	140.62	135.67	78.46%	77.44%	78.08%	93.16%	89.88%
9	126.49	124.53	125.76	147.15	142.13	83.80%	82.50%	83.32%	97.49%	94.17%
10	141.97	135.94	139.67	155.08	149.86	94.06%	90.07%	92.53%	102.75%	99.29%
11	149.43	145.87	148.15	161.13	155.34	99.00%	96.64%	98.15%	106.75%	102.92%
12	149.82	148.92	149.46	163.75	155.99	99.26%	98.66%	99.02%	108.49%	103.34%
13	147.86	148.57	148.13	165.96	156.60	97.96%	98.43%	98.14%	109.95%	103.75%
14	142.83	144.30	143.34	166.26	157.13	94.63%	95.60%	94.97%	110.15%	104.10%
15	144.72	142.79	143.98	166.49	157.50	95.88%	94.60%	95.39%	110.30%	104.35%
16	146.61	145.00	145.97	165.99	156.52	97.13%	96.07%	96.71%	109.97%	103.70%
17	147.09	145.60	146.52	164.80	154.10	97.45%	96.46%	97.07%	109.19%	102.09%
18	140.98	140.06	140.63	165.05	154.08	93.40%	92.79%	93.17%	109.35%	102.08%
19	139.31	139.21	139.27	166.66	155.75	92.30%	92.23%	92.27%	110.41%	103.19%
20	138.86	138.02	138.53	169.80	160.86	91.99%	91.44%	91.78%	112.49%	106.57%
21	146.26	145.02	145.77	174.50	165.27	96.90%	96.08%	96.58%	115.61%	109.49%
22	150.49	149.60	150.14	175.85	165.75	99.70%	99.11%	99.47%	116.50%	109.81%
23	151.10	149.38	150.45	176.62	166.13	100.11%	98.97%	99.67%	117.02%	110.06%
24	156.94	155.27	156.31	175.40	163.65	103.98%	102.87%	103.56%	116.21%	108.42%
25	157.99	156.24	157.29	171.92	160.62	104.67%	103.51%	104.21%	113.90%	106.42%
26	157.06	157.75	157.31	169.61	157.36	104.05%	104.51%	104.22%	112.37%	104.25%
27	153.92	154.67	154.17	166.58	156.45	101.97%	102.47%	102.14%	110.36%	103.65%
28	152.21	152.14	152.18	163.11	153.88	100.84%	100.80%	100.82%	108.06%	101.95%
29	146.70	145.46	146.26	160.95	150.95	97.19%	96.37%	96.90%	106.63%	100.00%
30	144.38	144.28	144.35	156.85	150.01	95.65%	95.59%	95.63%	103.92%	99.38%
31	142.08	140.37	141.50	154.32	148.50	94.13%	93.00%	93.75%	102.24%	98.39%

(\*) 150.939 EUR conform Art. 7 [1] al Reg. [UE] nr. 1308/2013



EVOLUȚIA SĂPTĂMÂNALĂ A PREȚULUI CLASA "E" ÎN UE27 ȘI ÎN CĂTEVA STATE MEMBRE



COMPARAȚII DE PREȚURI

SĂPT 31 / 2021 =	UE27	FR	DE	PL	RO	ES	RO vs UE27	RO vs FR	RO vs DE	RO vs PL	RO vs ES
	148.50 €	147.00 €	145.45 €	147.94 €	140.37 €	159.66 €	-8.13 € -5.5%	-6.63 € -4.5%	-5.08 € -3.5%	-7.57 € -5.1%	-19.29 € -12.1%



PREȚUL CARCASELOR DIN CLASA "E" ÎN STATELE MEMBRE (FĂRĂ GRECIA, UNGARIA, ITALIA, MALTA)  
VERSUS PREȚUL UE27 ÎN SĂPTĂMÂNA 2 - 8 AUGUST 2021

