



Prețul de piață al bovinelor la intrarea în abator Săptămâna 29 (19 – 25 iulie 2021)

SITUAȚIA CARCASELOR DE BOVINE CLASIFICATE ÎN FUNCȚIE DE PROVENIENȚA BOVINELOR SACRIFICATE
ÎN SĂPTĂMÎNA 19 - 25 IULIE 2021

PROVENIENȚĂ BOVINE SACRIFICATE	CARCASE CLASIFICATE:						PREȚ FEZABIL CATEGORIILE:						
	BOVINE CU VÂRSTA:				TOTAL		A, B, C, D, E, Z				V		
	DE 8 LUNI SAU MAI MULT (A, B, C, D, E, Z)		MAI MICĂ DE 8 LUNI (V)				TOATE CLASELE		CLASELE CONFORM ART 7, REG (UE)		TOATE CLASELE		
	NUMĂR	%	NUMĂR	%	NUMĂR	%	NUMĂR	%	NUMĂR	%	NUMĂR	%	
CUMPĂRATE	1,537	41.5	58	1.6	1,595	43.0	1,441	38.9	584	15.8	30	0.8	
FERME PROPRII ALE ABATOARELOR	273	7.4	17	0.5	290	7.8	242	6.5	80	2.2	11	0.3	
PRESTĂRI SERVICII	PRODUCĂTORI	1,424	38.4	66	1.8	1,490	40.2	1,389	37.5	276	7.4	65	1.8
	COMERCIANȚI	310	8.4	21	0.6	331	8.9	309	8.3	35	0.9	21	0.6
TOTAL	3,544	95.6	162	4.4	3,706	100.0	3,381	91.2	975	26.3	127	3.4	

1,683 Carcase incluse în rapoartele naționale de prețuri de piață pentru carcasele de bovine cu vârsta de 8 luni sau mai mult
45.4% din total carcase clasificate

664 Carcase incluse în raportul național de prețuri de piață pentru Comisia Europeană
18.0% din total carcase clasificate

41 Carcase incluse în rapoartele naționale de prețuri de piață pentru carcasele de bovine cu vârsta mai mică de 8 luni (viței)
1.1% din total carcase clasificate

Factor general de ajustare pentru cheltuielile de transport a prețurilor raportate: 0.10 RON/kg carcasă caldă-2%

Prețul în viu al bovinelor din toate clasele de conformație și acoperire cu grăsime
la intrarea în abator în săptămâna 19 - 25 iulie 2021

Categoria	Număr	Greutate în viu (kg)	Preț în viu (RON / 100 kg)	Modificare preț	
				1 săpt	1 an
"A" - TĂURAȘI	407	489.4	786.3	0.77%	7.23%
"B" - TAURI	149	599.2	748.4	3.40%	0.98%
"C" - BOI	37	651.8	673.7	-9.45%	6.42%
"D" - VACI	771	515.0	623.2	-0.90%	10.09%
"E" - VIȚELE	247	461.6	691.0	-0.53%	2.93%
"Z" - TINERET BOVIN	72	345.6	713.1	-1.94%	0.82%
A + B + C + D + E + Z	1,683	504.2	687.8	1.19%	5.55%
"V" - VIȚEI	41	243.8	710.8	0.64%	-0.28%



Raport național prețuri de piață carcase de bovine cu vârsta de 8 luni sau mai mult, la intrarea în abator conform grilei UE

Săptămâna: 29

din: 19/07/21

până în 25/07/21

"A"- CARCASE DE MASCULI NECASTRATI CU VÂRSTA CUPRINSĂ ÎNTRU 12 LUNI ȘI MAI PUȚIN DE 24 DE LUNI (TĂURAȘI)								
CONFORMAȚIE	PREȚ MEDIU (RON / 100 kg)					NUMĂR CARCASE	TOTAL	
	GRĂSIMI						GREUTATE MEDIE	PREȚ MEDIU (RON / 100 kg)
	1	2	3	4	5			
E	0.0	0.0	0.0	0.0	0.0	0	0.0	0.0
U	0.0	1572.0	1535.1	0.0	0.0	5	374.1	1558.0
R	1482.7	1499.0	1811.5	1863.0	0.0	77	316.3	1564.0
O	1458.3	1499.1	1514.3	0.0	0.0	223	265.2	1476.8
P	1429.1	1525.1	0.0	0.0	0.0	102	192.2	1442.5
TOTAL	1452.5	1503.0	1691.0	1863.0	0.0	407	257.9	1492.1

"B"- CARCASE DE MASCULI NECASTRATI CU VÂRSTA DE 24 DE LUNI ȘI MAI MULT (TAURI)								
CONFORMAȚIE	PREȚ MEDIU (RON / 100 kg)					NUMĂR CARCASE	TOTAL	
	GRĂSIMI						GREUTATE MEDIE	PREȚ MEDIU (RON / 100 kg)
	1	2	3	4	5			
E	0.0	0.0	0.0	0.0	0.0	0	0.0	0.0
U	0.0	1507.0	1476.0	1667.0	0.0	4	457.6	1532.7
R	1489.8	1543.7	1590.5	1587.0	0.0	43	382.7	1535.1
O	1381.2	1269.0	1451.9	0.0	0.0	69	314.3	1352.7
P	1364.7	1381.0	1356.0	0.0	0.0	33	208.6	1367.1
TOTAL	1402.9	1414.6	1519.5	1626.0	0.0	149	314.5	1425.9

"C"- CARCASE DE MASCULI CASTRAȚI CU VÂRSTA DE 12 LUNI ȘI MAI MULT (BOI)								
CONFORMAȚIE	PREȚ MEDIU (RON / 100 kg)					NUMĂR CARCASE	TOTAL	
	GRĂSIMI						GREUTATE MEDIE	PREȚ MEDIU (RON / 100 kg)
	1	2	3	4	5			
E	0.0	0.0	0.0	0.0	0.0	0	0.0	0.0
U	0.0	0.0	0.0	0.0	0.0	0	0.0	0.0
R	0.0	0.0	0.0	0.0	0.0	0	0.0	0.0
O	1308.5	1377.7	1400.3	1508.0	0.0	19	344.3	1389.0
P	1255.9	1418.6	1315.2	0.0	0.0	18	294.2	1352.4
TOTAL	1271.2	1399.4	1386.0	1508.0	0.0	37	319.9	1372.6

"D"- CARCASE DE FEMELE CARE AU FĂȚAT (VACI)								
CONFORMAȚIE	PREȚ MEDIU (RON / 100 kg)					NUMĂR CARCASE	TOTAL	
	GRĂSIMI						GREUTATE MEDIE	PREȚ MEDIU (RON / 100 kg)
	1	2	3	4	5			
E	0.0	0.0	0.0	0.0	0.0	0	0.0	0.0
U	0.0	0.0	0.0	0.0	0.0	0	0.0	0.0
R	1364.7	1301.6	1239.3	1160.7	1110.0	33	353.3	1248.7
O	1422.8	1306.3	1320.9	1178.9	0.0	407	263.1	1345.4
P	1241.9	1198.8	1300.6	1150.7	0.0	331	217.5	1233.9
TOTAL	1324.8	1272.7	1309.2	1166.3	1110.0	771	247.4	1297.4

"E"- CARCASE ALE ALTOR BOVINE FEMELE CU VÂRSTA DE 12 LUNI ȘI MAI MULT (VIȚELE)								
CONFORMAȚIE	PREȚ MEDIU (RON / 100 kg)					NUMĂR CARCASE	TOTAL	
	GRĂSIMI						GREUTATE MEDIE	PREȚ MEDIU (RON / 100 kg)
	1	2	3	4	5			
E	0.0	0.0	0.0	0.0	0.0	0	0.0	0.0
U	0.0	0.0	0.0	0.0	0.0	0	0.0	0.0
R	1374.5	1524.0	1388.6	0.0	0.0	11	279.0	1421.2
O	1464.7	1447.3	1442.9	1416.0	0.0	139	244.9	1450.7
P	1327.0	1352.7	1282.0	0.0	0.0	97	193.0	1337.9
TOTAL	1398.8	1416.3	1421.5	1416.0	0.0	247	226.0	1411.3

"Z"- CARCASE DE BOVINE CU VÂRSTA CUPRINSĂ ÎNTRU 8 LUNI ȘI MAI PUȚIN DE 12 LUNI (TINERET BOVIN)								
CONFORMAȚIE	PREȚ MEDIU (RON / 100 kg)					NUMĂR CARCASE	TOTAL	
	GRĂSIMI						GREUTATE MEDIE	PREȚ MEDIU (RON / 100 kg)
	1	2	3	4	5			
E	0.0	0.0	0.0	0.0	0.0	0	0.0	0.0
U	0.0	0.0	0.0	0.0	0.0	0	0.0	0.0
R	0.0	1529.0	0.0	0.0	0.0	2	238.0	1529.0
O	1486.3	1383.5	1437.0	0.0	0.0	37	179.6	1464.1
P	1297.5	1466.3	0.0	0.0	0.0	33	168.6	1310.2
TOTAL	1391.5	1430.0	1437.0	0.0	0.0	72	176.2	1399.0

TOATE CATEGORIILE								
CONFORMAȚIE	PREȚ MEDIU (RON / 100 kg)					NUMĂR CARCASE	TOTAL	
	GRĂSIMI						GREUTATE MEDIE	PREȚ MEDIU (RON / 100 kg)
	1	2	3	4	5			
E	0.0	0.0	0.0	0.0	0.0	0	0.0	0.0
U	0.0	1552.2	1502.7	1667.0	0.0	9	411.2	1545.5
R	1475.4	1477.5	1559.1	1289.2	1110.0	166	337.4	1481.7
O	1435.6	1378.6	1368.0	1269.1	0.0	894	263.0	1398.9
P	1302.7	1284.9	1302.8	1150.7	0.0	614	208.6	1296.4
TOTAL	1383.1	1373.5	1400.9	1288.0	1110.0	1683	251.3	1380.1

Prețuri incluse în raportul național de prețuri pentru Comisia Europeană



Raport național parțial prețuri de piață carcase de bovine cu vârsta de 8 luni sau mai mult, la intrarea în abator conform grilei UE (*)

Săptămâna: 29

din: 19/07/21

până în 25/07/21

"A"- CARCASE DE MASCULI NECASTRAȚI CU VÂRSTA CUPRINSĂ ÎNTRE 12 LUNI ȘI MAI PUȚIN DE 24 DE LUNI (TĂURAȘI)								
CONFORMAȚIE	PREȚ MEDIU (RON / 100 kg)					TOTAL		
	GRĂSIMI					NUMĂR CARCASE	GREUTATE MEDIE	PREȚ MEDIU (RON / 100 kg)
	1	2	3	4	5			
E	0.0	0.0	0.0	0.0	0.0	0	0.0	0.0
U	0.0	1573.4	0.0	0.0	0.0	2	349.4	1573.4
R	1431.3	1484.1	1858.0	1863.0	0.0	62	313.1	1549.5
O	1468.9	1499.7	1518.6	0.0	0.0	164	257.0	1484.8
P	1433.7	1525.1	0.0	0.0	0.0	96	190.0	1447.4
TOTAL	1451.8	1498.2	1724.0	1863.0	0.0	324	248.4	1492.7

"B"- CARCASE DE MASCULI NECASTRAȚI CU VÂRSTA DE 24 DE LUNI ȘI MAI MULT (TAURI)								
CONFORMAȚIE	PREȚ MEDIU (RON / 100 kg)					TOTAL		
	GRĂSIMI					NUMĂR CARCASE	GREUTATE MEDIE	PREȚ MEDIU (RON / 100 kg)
	1	2	3	4	5			
E	0.0	0.0	0.0	0.0	0.0	0	0.0	0.0
U	0.0	0.0	0.0	0.0	0.0	0	0.0	0.0
R	1489.8	1616.4	1530.8	0.0	0.0	26	363.1	1526.8
O	1449.5	1311.8	1510.0	0.0	0.0	48	276.7	1422.2
P	1390.7	1381.0	1356.0	0.0	0.0	31	205.4	1386.2
TOTAL	1447.4	1435.4	1491.6	0.0	0.0	105	277.0	1448.3

"C"- CARCASE DE MASCULI CASTRAȚI CU VÂRSTA DE 12 LUNI ȘI MAI MULT (BOI)								
CONFORMAȚIE	PREȚ MEDIU (RON / 100 kg)					TOTAL		
	GRĂSIMI					NUMĂR CARCASE	GREUTATE MEDIE	PREȚ MEDIU (RON / 100 kg)
	1	2	3	4	5			
E	0.0	0.0	0.0	0.0	0.0	0	0.0	0.0
U	0.0	0.0	0.0	0.0	0.0	0	0.0	0.0
R	0.0	0.0	0.0	0.0	0.0	0	0.0	0.0
O	1308.5	1377.7	1400.3	1508.0	0.0	19	344.3	1389.0
P	1255.9	1418.6	1315.2	0.0	0.0	18	294.2	1352.4
TOTAL	1271.2	1399.4	1386.0	1508.0	0.0	37	319.9	1372.6

"D"- CARCASE DE FEMELE CARE AU FĂTAT (VACI)								
CONFORMAȚIE	PREȚ MEDIU (RON / 100 kg)					TOTAL		
	GRĂSIMI					NUMĂR CARCASE	GREUTATE MEDIE	PREȚ MEDIU (RON / 100 kg)
	1	2	3	4	5			
E	0.0	0.0	0.0	0.0	0.0	0	0.0	0.0
U	0.0	0.0	0.0	0.0	0.0	0	0.0	0.0
R	1364.7	1301.6	1239.3	1160.7	1110.0	33	353.3	1248.7
O	1424.3	1306.4	1316.7	1178.9	0.0	400	262.7	1345.3
P	1245.2	1195.9	1316.8	1119.2	0.0	302	217.4	1235.5
TOTAL	1331.3	1272.8	1309.1	1163.9	1110.0	735	248.1	1299.6

"E"- CARCASE ALE ALTOR BOVINE FEMELE CU VÂRSTA DE 12 LUNI ȘI MAI MULT (VIȚELE)								
CONFORMAȚIE	PREȚ MEDIU (RON / 100 kg)					TOTAL		
	GRĂSIMI					NUMĂR CARCASE	GREUTATE MEDIE	PREȚ MEDIU (RON / 100 kg)
	1	2	3	4	5			
E	0.0	0.0	0.0	0.0	0.0	0	0.0	0.0
U	0.0	0.0	0.0	0.0	0.0	0	0.0	0.0
R	1374.5	1558.9	1402.7	0.0	0.0	9	288.9	1432.5
O	1467.3	1453.0	1468.9	0.0	0.0	109	240.5	1460.4
P	1306.8	1388.4	0.0	0.0	0.0	70	184.0	1339.7
TOTAL	1393.7	1438.6	1451.0	0.0	0.0	188	221.8	1421.4

"Z"- CARCASE DE BOVINE CU VÂRSTA CUPRINSĂ ÎNTRE 8 LUNI ȘI MAI PUȚIN DE 12 LUNI (TINERET BOVIN)								
CONFORMAȚIE	PREȚ MEDIU (RON / 100 kg)					TOTAL		
	GRĂSIMI					NUMĂR CARCASE	GREUTATE MEDIE	PREȚ MEDIU (RON / 100 kg)
	1	2	3	4	5			
E	0.0	0.0	0.0	0.0	0.0	0	0.0	0.0
U	0.0	0.0	0.0	0.0	0.0	0	0.0	0.0
R	0.0	1529.0	0.0	0.0	0.0	2	238.0	1529.0
O	1495.4	1374.2	0.0	0.0	0.0	31	175.9	1470.0
P	1306.3	1614.0	0.0	0.0	0.0	19	152.7	1330.5
TOTAL	1423.0	1443.8	0.0	0.0	0.0	52	169.8	1427.3

TOATE CATEGORIILE								
CONFORMAȚIE	PREȚ MEDIU (RON / 100 kg)					TOTAL		
	GRĂSIMI					NUMĂR CARCASE	GREUTATE MEDIE	PREȚ MEDIU (RON / 100 kg)
	1	2	3	4	5			
E	0.0	0.0	0.0	0.0	0.0	0	0.0	0.0
U	0.0	1573.4	0.0	0.0	0.0	2	349.4	1573.4
R	1453.7	1459.2	1535.2	1240.8	1110.0	132	330.2	1456.9
O	1447.0	1376.5	1356.9	1237.8	0.0	771	257.7	1400.1
P	1305.6	1283.2	1319.2	1119.2	0.0	536	207.7	1298.9
TOTAL	1386.5	1366.1	1386.2	1228.6	1110.0	1441	245.9	1375.6

(*) Pentru calcularea prețurilor medii au fost luate în considerare doar bovinele cumparate de către abatoare



**Raport prețuri de piață din România versus prețuri de piață comunitare
conform Art.7 Regulamentul de punere în aplicare (UE) 2017/1184 al Comisiei din 20 aprilie 2017**

Săptămâna: 29

din: 19/07/21

până în: 25/07/21

CATEGORIA	CLASA	PREȚ MEDIU			PREȚ RO /PREȚ COMUNITAR (%)
		ROMANIA		UE	
		RON / 100 kg	€ / 100 kg	€ / 100 kg	
Z	U2	0.00	0.00	399.83	
Z	U3	0.00	0.00	392.59	
Z	R2	1528.99	310.46	376.84	-17.61
Z	R3	0.00	0.00	377.48	
Z	O2	1383.47	280.91	328.66	-14.53
Z	O3	1437.00	291.78	340.94	-14.42
Z		1404.74	285.23	360.04	-20.78
A	U2	1572.04	319.20	402.19	-20.63
A	U3	1535.13	311.71	390.85	-20.25
A	R2	1499.01	304.37	379.75	-19.85
A	R3	1811.55	367.83	384.03	-4.22
A	O2	1499.08	304.39	340.68	-10.65
A	O3	1514.35	307.49	356.35	-13.71
A		1524.93	309.64	379.55	-18.42
B	R3	1590.52	322.95	336.15	-3.93
C	U2	0.00	0.00	438.68	
C	U3	0.00	0.00	409.20	
C	U4	0.00	0.00	437.25	
C	R3	0.00	0.00	422.85	
C	R4	0.00	0.00	428.53	
C	O3	1400.32	284.33	395.74	-28.15
C	O4	1508.00	306.20	409.59	-25.24
C		1408.61	286.01	415.38	-31.14
D	R3	1239.26	251.63	380.30	-33.83
D	R4	1160.70	235.68	351.99	-33.04
D	O2	1306.27	265.24	294.39	-9.90
D	O3	1320.94	268.22	322.19	-16.75
D	O4	1178.87	239.37	328.20	-27.07
D	P2	1198.79	243.41	265.88	-8.45
D	P3	1300.64	264.09	305.25	-13.48
D		1271.61	258.20	317.39	-18.65
E	U2	0.00	0.00	431.39	
E	U3	0.00	0.00	433.94	
E	R2	1524.00	309.45	384.69	-19.56
E	R3	1388.56	281.95	396.29	-28.85
E	R4	0.00	0.00	402.98	
E	O2	1447.26	293.87	319.93	-8.15
E	O3	1442.91	292.98	358.38	-18.25
E	O4	1416.00	287.52	389.39	-26.16
E		1441.55	292.71	397.01	-26.27
TOATE CATEGORIILE		1356.93	275.52	362.90	-24.08

(*) CATEGORII ȘI CLASE DE REFERINȚĂ ÎN UE27: Z3, AR3, CR3, DO3 ȘI ER3

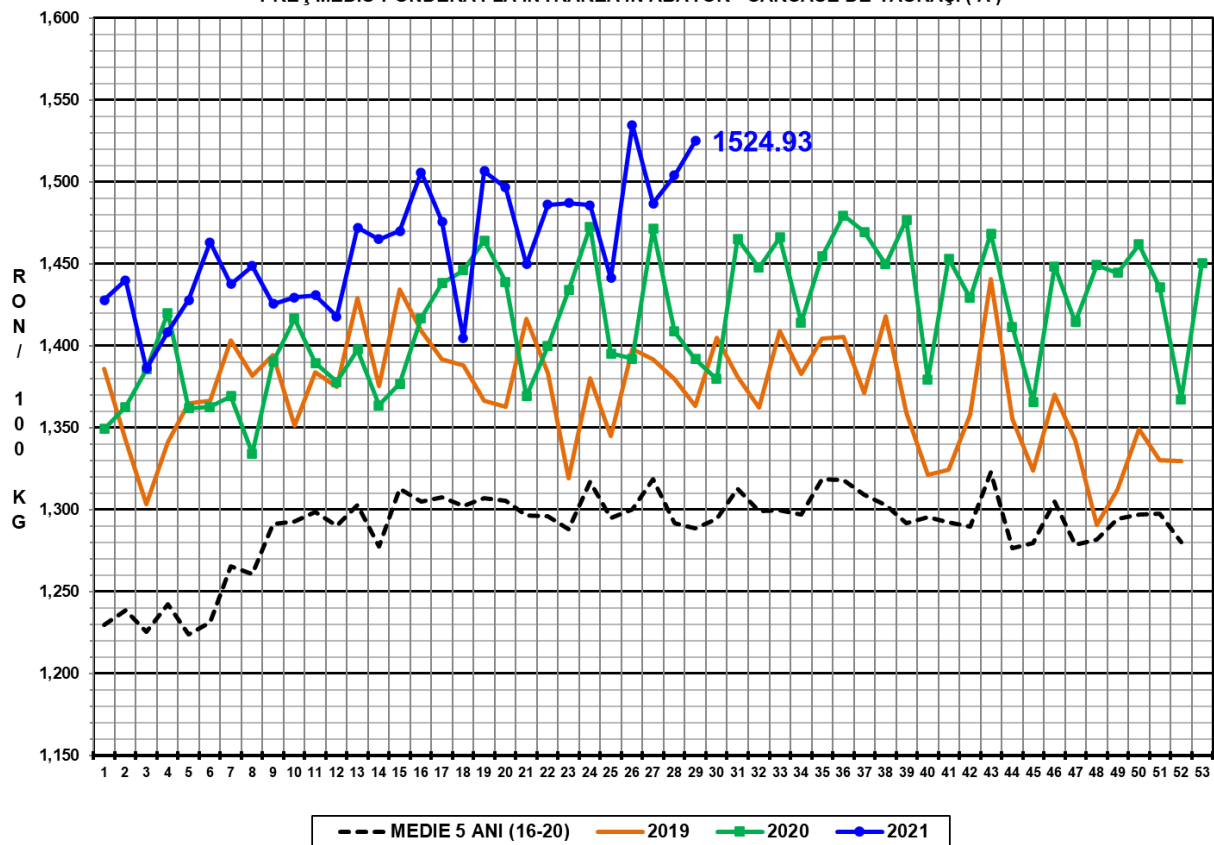


**CARCASE DE CARCASE DE BOVINE CU VÂRSTA DE 8 LUNI SAU MAI MULT LA INTRAREA ÎN ABATOR
CONFORM ART.7 REGULAMENTUL DE PUNERE ÎN APLICARE (UE) 2017/1184 AL COMISIEI DIN 20 APRILIE 2017**

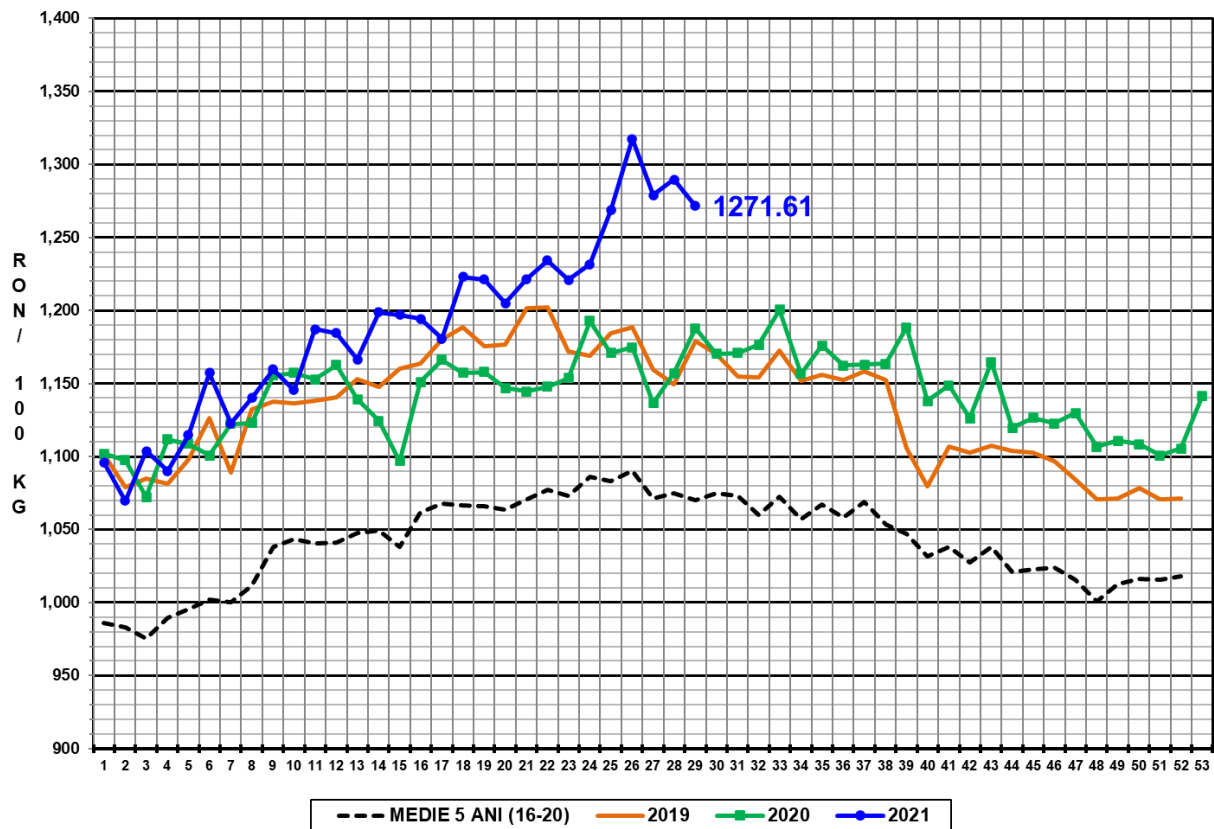
Cotații naționale (RON / 100 kg)	SĂPT 29 / 2021	VARIAȚIE		
		1 SĂPT	1 AN	Medie 5 ani (16 - 20)
Tăurași "A"	1,524.93	1.40%	9.57%	18.36%
Vaci "D"	1,271.61	-1.40%	7.06%	18.82%
Vițele "E"	1,441.55	0.07%	3.85%	19.70%

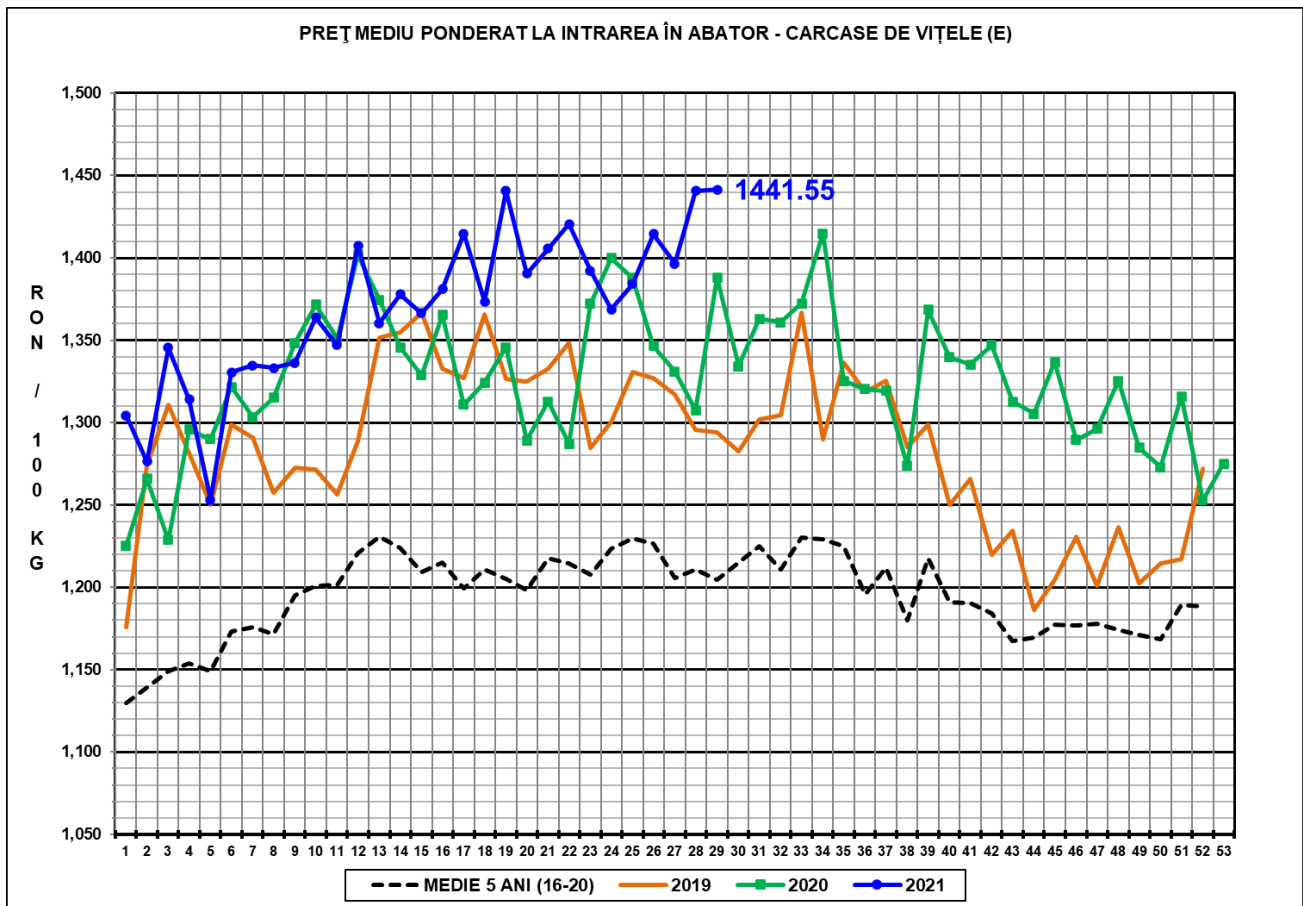
Prețuri medii europene (€ / 100 kg)	SĂPT 29 / 2021			VARIAȚIE					
				1 SĂPT			1 AN		
	A	D	E	A	D	E	A	D	E
UE27	379.55	317.39	397.01	0.37%	0.10%	-0.20%	8.82%	14.19%	10.21%
Franța	389.85	351.83	431.25	0.02%	0.20%	-0.39%	4.65%	6.80%	2.40%
Germania	396.41	336.36	372.40	1.15%	0.25%	0.50%	14.58%	27.41%	19.67%
Italia	407.37	273.71	448.13	1.59%	1.41%	-2.88%	3.57%	12.34%	2.63%
Țările de Jos	374.43	331.88	296.96	10.64%	-0.05%	-3.71%	10.59%	24.06%	24.71%
Polonia	333.04	273.00	318.00	-0.25%	-0.25%	-0.25%	20.55%	17.25%	14.27%
România	309.64	258.20	292.71	1.47%	-1.33%	0.14%	7.75%	5.29%	2.13%
Ungaria	177.15	190.58	186.57	1.46%	-3.52%	1.73%	-21.59%	1.80%	-3.69%

PREȚ MEDIU PONDERAT LA INTRAREA ÎN ABATOR - CARCASE DE TĂURAȘI (A)



PREȚ MEDIU PONDERAT LA INTRAREA ÎN ABATOR - CARCASE DE VACI (D)





N.B. Prețurile medii ponderate săptămânale au fost calculate după cum urmează:

1. În toate cazurile de la paginile 1 - 3 și în cazul „per combinație categorie, clasă de conformație și grad de acoperire cu grăsime” de la pagina 4, au fost aplicate ponderi „real time”, care constau în greutatea individuală în viu, sau în carcasă ale bovinelor. Prețul mediu ponderat săptămânal (în viu sau în carcasă) este egal cu suma produselor dintre prețul individual (în viu sau în carcasă) și greutatea individuală (în viu sau în carcasă) împărțită la suma ponderilor (greutățile în viu sau în carcasă).
2. În cazul „per categorie” de la paginile 4 - 7, au fost aplicate ponderi bazate pe „cifrele istorice” comunicate de statele membre privind distribuția în clasele SEUROP.