



Prețul de piață al bovinelor la intrarea în abator Săptămâna 28 (12 – 18 iulie 2021)

SITUAȚIA CARCASELOR DE BOVINE CLASIFICATE ÎN FUNCȚIE DE PROVENIENȚA BOVINELOR SACRIFICATE
ÎN SĂPTĂMÂNA 12 - 18 IULIE 2021

PROVENIENȚĂ BOVINE SACRIFICATE	CARCASE CLASIFICATE:						PREȚ FEZABIL CATEGORIILE:						
	BOVINE CU VÂRSTA:				TOTAL		A, B, C, D, E, Z				V		
	DE 8 LUNI SAU MAI MULT (A, B, C, D, E, Z)		MAI MICĂ DE 8 LUNI (V)				TOATE CLASELE		CLASELE CONFORM ART 7, REG (UE)		TOATE CLASELE		
	NUMĂR	%	NUMĂR	%	NUMĂR	%	NUMĂR	%	NUMĂR	%	NUMĂR	%	
CUMPĂRATE	1,565	43.1	82	2.3	1,647	45.3	1,417	39.0	589	16.2	53	1.5	
FERME PROPRII ALE ABATOARELOR	269	7.4	25	0.7	294	8.1	253	7.0	97	2.7	4	0.1	
PRESTĂR SERVICII	PRODUCĂTORI	1,317	36.3	49	1.3	1,366	37.6	1,288	35.5	275	7.6	49	1.3
	COMERCIANȚI	293	8.1	33	0.9	326	9.0	287	7.9	52	1.4	33	0.9
TOTAL	3,444	94.8	189	5.2	3,633	100.0	3,245	89.3	1,013	27.9	139	3.8	

1,670 Carcase incluse în rapoartele naționale de prețuri de piață pentru carcasele de bovine cu vârsta de 8 luni sau mai mult
46.0% din total carcase clasificate

686 Carcase incluse în raportul național de prețuri de piață pentru Comisia Europeană
18.9% din total carcase clasificate

57 Carcase incluse în rapoartele naționale de prețuri de piață pentru carcasele de bovine cu vârsta mai mică de 8 luni (viței)
1.6% din total carcase clasificate

Factor general de ajustare pentru cheltuielile de transport a prețurilor raportate: 0.10 RON/kg carcasă caldă-2%

Prețul în viu al bovinelor din toate clasele de conformație și acoperire cu grăsime
la intrarea în abator în săptămâna 12 - 18 iulie 2021

Categoria	Număr	Greutate în viu (kg)	Preț în viu (RON / 100 kg)	Modificare preț	
				1 săpt	1 an
"A" - TĂURAȘI	293	491.8	780.2	0.54%	5.91%
"B" - TAURI	154	628.7	723.8	-4.29%	-0.53%
"C" - BOI	13	807.1	744.1	1.11%	29.76%
"D" - VACI	854	522.6	628.8	1.25%	12.15%
"E" - VIȚELE	278	469.4	694.7	0.55%	9.25%
"Z" - TINERET BOVIN	78	364.5	727.2	-4.34%	3.73%
A + B + C + D + E + Z	1,670	512.9	679.7	-0.36%	7.44%
"V" - VIȚEI	57	230.5	706.3	1.65%	-2.91%



Raport național prețuri de piață carcase de bovine cu vârsta de 8 luni sau mai mult, la intrarea în abator conform grilei UE

Săptămâna: 28

din: 12/07/21

până în 18/07/21

"A"- CARCASE DE MASCULI NECASTRAȚI CU VÂRSTA CUPRINSĂ ÎNTRE 12 LUNI ȘI MAI PUȚIN DE 24 DE LUNI (TĂURAȘI)								
CONFORMAȚIE	PREȚ MEDIU (RON / 100 kg)					NUMĂR CARCASE	TOTAL	
	GRĂSIMI						GREUTATE MEDIE	PREȚ MEDIU (RON / 100 kg)
	1	2	3	4	5			
E	0.0	0.0	0.0	0.0	0.0	0	0.0	0.0
U	0.0	1561.4	0.0	0.0	0.0	2	391.0	1561.4
R	1458.3	1583.1	1444.6	0.0	0.0	44	319.6	1512.4
O	1494.7	1499.4	1463.3	0.0	0.0	173	263.6	1495.2
P	1415.2	1400.2	0.0	0.0	0.0	74	208.5	1410.5
TOTAL	1470.3	1503.2	1451.6	0.0	0.0	293	258.9	1481.8

"B"- CARCASE DE MASCULI NECASTRAȚI CU VÂRSTA DE 24 DE LUNI ȘI MAI MULT (TAURI)								
CONFORMAȚIE	PREȚ MEDIU (RON / 100 kg)					NUMĂR CARCASE	TOTAL	
	GRĂSIMI						GREUTATE MEDIE	PREȚ MEDIU (RON / 100 kg)
	1	2	3	4	5			
E	0.0	0.0	0.0	0.0	0.0	0	0.0	0.0
U	1409.0	1604.2	1483.0	0.0	0.0	9	396.1	1570.2
R	1397.7	1328.7	1550.8	1495.0	0.0	52	377.3	1418.8
O	1348.5	1267.9	1291.4	0.0	0.0	81	311.6	1313.3
P	1270.8	1396.6	0.0	0.0	0.0	12	219.1	1323.9
TOTAL	1359.0	1344.9	1447.6	1495.0	0.0	154	331.6	1372.4

"C"- CARCASE DE MASCULI CASTRAȚI CU VÂRSTA DE 12 LUNI ȘI MAI MULT (BOI)								
CONFORMAȚIE	PREȚ MEDIU (RON / 100 kg)					NUMĂR CARCASE	TOTAL	
	GRĂSIMI						GREUTATE MEDIE	PREȚ MEDIU (RON / 100 kg)
	1	2	3	4	5			
E	0.0	0.0	0.0	0.0	0.0	0	0.0	0.0
U	0.0	0.0	0.0	0.0	0.0	0	0.0	0.0
R	0.0	0.0	1552.0	0.0	0.0	1	372.4	1552.0
O	0.0	1315.8	1523.4	1558.0	0.0	8	416.8	1458.7
P	1465.6	0.0	0.0	0.0	0.0	4	403.5	1465.6
TOTAL	1465.6	1315.8	1528.4	1558.0	0.0	13	409.3	1467.3

"D"- CARCASE DE FEMELE CARE AU FĂȚAT (VACI)								
CONFORMAȚIE	PREȚ MEDIU (RON / 100 kg)					NUMĂR CARCASE	TOTAL	
	GRĂSIMI						GREUTATE MEDIE	PREȚ MEDIU (RON / 100 kg)
	1	2	3	4	5			
E	0.0	0.0	0.0	0.0	0.0	0	0.0	0.0
U	0.0	0.0	0.0	0.0	0.0	0	0.0	0.0
R	1318.1	1325.3	1273.4	1286.8	1329.0	38	342.1	1309.1
O	1431.7	1342.5	1300.4	1228.2	0.0	443	267.0	1357.7
P	1242.6	1218.7	1275.9	1334.9	0.0	373	222.9	1238.5
TOTAL	1329.4	1300.2	1291.8	1247.6	1329.0	854	251.1	1308.5

"E"- CARCASE ALE ALTOR BOVINE FEMELE CU VÂRSTA DE 12 LUNI ȘI MAI MULT (VIȚELE)								
CONFORMAȚIE	PREȚ MEDIU (RON / 100 kg)					NUMĂR CARCASE	TOTAL	
	GRĂSIMI						GREUTATE MEDIE	PREȚ MEDIU (RON / 100 kg)
	1	2	3	4	5			
E	0.0	0.0	0.0	0.0	0.0	0	0.0	0.0
U	1540.8	0.0	0.0	0.0	0.0	2	316.1	1540.8
R	1437.2	1508.9	1490.0	1532.0	0.0	9	319.1	1491.1
O	1475.4	1442.6	1385.7	1461.4	0.0	173	240.3	1441.9
P	1321.8	1355.8	1353.9	0.0	0.0	94	202.2	1340.5
TOTAL	1420.1	1422.4	1381.4	1478.8	0.0	278	230.5	1415.0

"Z"- CARCASE DE BOVINE CU VÂRSTA CUPRINSĂ ÎNTRE 8 LUNI ȘI MAI PUȚIN DE 12 LUNI (TINERET BOVIN)								
CONFORMAȚIE	PREȚ MEDIU (RON / 100 kg)					NUMĂR CARCASE	TOTAL	
	GRĂSIMI						GREUTATE MEDIE	PREȚ MEDIU (RON / 100 kg)
	1	2	3	4	5			
E	0.0	0.0	0.0	0.0	0.0	0	0.0	0.0
U	0.0	0.0	0.0	0.0	0.0	0	0.0	0.0
R	1374.4	1610.0	1862.0	0.0	0.0	4	228.1	1574.8
O	1483.9	1457.9	0.0	0.0	0.0	37	196.2	1471.8
P	1387.7	1344.7	1642.0	0.0	0.0	37	166.8	1385.4
TOTAL	1429.9	1430.5	1765.2	0.0	0.0	78	183.9	1441.2

TOATE CATEGORIILE								
CONFORMAȚIE	PREȚ MEDIU (RON / 100 kg)					NUMĂR CARCASE	TOTAL	
	GRĂSIMI						GREUTATE MEDIE	PREȚ MEDIU (RON / 100 kg)
	1	2	3	4	5			
E	0.0	0.0	0.0	0.0	0.0	0	0.0	0.0
U	1495.1	1594.8	1483.0	0.0	0.0	13	383.0	1565.1
R	1402.2	1423.2	1470.4	1389.3	1329.0	148	343.5	1424.5
O	1445.7	1385.1	1338.7	1279.3	0.0	915	263.7	1398.4
P	1292.2	1270.7	1302.6	1334.9	0.0	594	215.5	1286.1
TOTAL	1382.3	1364.5	1357.2	1314.8	1329.0	1670	254.6	1369.6

Prețuri incluse în raportul național de prețuri pentru Comisia Europeană



Raport național parțial prețuri de piață carcase de bovine cu vârsta de 8 luni sau mai mult, la intrarea în abator conform grilei UE (*

Săptămâna: 28

din: 12/07/21

până în 18/07/21

"A"- CARCASE DE MASCULI NECASTRAȚI CU VÂRSTA CUPRINSĂ ÎNTRE 12 LUNI ȘI MAI PUȚIN DE 24 DE LUNI (TĂURAȘI)								
CONFORMAȚIE	PREȚ MEDIU (RON / 100 kg)					TOTAL		
	GRĂSIMI					NUMĂR CARCASE	GREUTATE MEDIE	PREȚ MEDIU (RON / 100 kg)
	1	2	3	4	5			
E	0.0	0.0	0.0	0.0	0.0	0	0.0	0.0
U	0.0	1561.4	0.0	0.0	0.0	2	391.0	1561.4
R	1456.9	1581.9	1453.1	0.0	0.0	36	319.1	1518.9
O	1503.6	1502.8	1496.2	0.0	0.0	106	261.8	1502.9
P	1420.8	1435.1	0.0	0.0	0.0	65	204.8	1424.3
TOTAL	1471.4	1517.9	1473.8	0.0	0.0	209	255.2	1487.6

"B"- CARCASE DE MASCULI NECASTRAȚI CU VÂRSTA DE 24 DE LUNI ȘI MAI MULT (TAURI)								
CONFORMAȚIE	PREȚ MEDIU (RON / 100 kg)					TOTAL		
	GRĂSIMI					NUMĂR CARCASE	GREUTATE MEDIE	PREȚ MEDIU (RON / 100 kg)
	1	2	3	4	5			
E	0.0	0.0	0.0	0.0	0.0	0	0.0	0.0
U	1409.0	1647.5	0.0	0.0	0.0	3	369.5	1575.4
R	1393.3	1387.9	1468.0	1455.5	0.0	29	347.3	1400.7
O	1395.0	1250.6	1092.2	0.0	0.0	55	281.6	1315.2
P	1270.8	1396.6	0.0	0.0	0.0	12	219.1	1323.9
TOTAL	1383.6	1340.4	1158.8	1455.5	0.0	99	295.9	1355.2

"C"- CARCASE DE MASCULI CASTRAȚI CU VÂRSTA DE 12 LUNI ȘI MAI MULT (BOI)								
CONFORMAȚIE	PREȚ MEDIU (RON / 100 kg)					TOTAL		
	GRĂSIMI					NUMĂR CARCASE	GREUTATE MEDIE	PREȚ MEDIU (RON / 100 kg)
	1	2	3	4	5			
E	0.0	0.0	0.0	0.0	0.0	0	0.0	0.0
U	0.0	0.0	0.0	0.0	0.0	0	0.0	0.0
R	0.0	0.0	1552.0	0.0	0.0	1	372.4	1552.0
O	0.0	1315.8	1523.4	1558.0	0.0	8	416.8	1458.7
P	1465.6	0.0	0.0	0.0	0.0	4	403.5	1465.6
TOTAL	1465.6	1315.8	1528.4	1558.0	0.0	13	409.3	1467.3

"D"- CARCASE DE FEMELE CARE AU FĂȚAT (VACI)								
CONFORMAȚIE	PREȚ MEDIU (RON / 100 kg)					TOTAL		
	GRĂSIMI					NUMĂR CARCASE	GREUTATE MEDIE	PREȚ MEDIU (RON / 100 kg)
	1	2	3	4	5			
E	0.0	0.0	0.0	0.0	0.0	0	0.0	0.0
U	0.0	0.0	0.0	0.0	0.0	0	0.0	0.0
R	1318.1	1325.3	1273.4	1286.8	1329.0	38	342.1	1309.1
O	1431.7	1346.7	1300.4	1228.2	0.0	437	267.0	1359.7
P	1246.0	1220.4	1304.4	1334.9	0.0	350	219.4	1243.0
TOTAL	1333.5	1304.5	1299.3	1247.6	1329.0	825	250.3	1313.1

"E"- CARCASE ALE ALTOR BOVINE FEMELE CU VÂRSTA DE 12 LUNI ȘI MAI MULT (VIȚELE)								
CONFORMAȚIE	PREȚ MEDIU (RON / 100 kg)					TOTAL		
	GRĂSIMI					NUMĂR CARCASE	GREUTATE MEDIE	PREȚ MEDIU (RON / 100 kg)
	1	2	3	4	5			
E	0.0	0.0	0.0	0.0	0.0	0	0.0	0.0
U	1540.8	0.0	0.0	0.0	0.0	2	316.1	1540.8
R	1437.2	1508.9	1490.0	1532.0	0.0	9	319.1	1491.1
O	1478.6	1448.5	1382.5	1613.0	0.0	144	234.4	1451.4
P	1300.0	1316.4	1369.3	0.0	0.0	64	200.2	1311.3
TOTAL	1419.1	1423.3	1388.2	1573.7	0.0	219	228.7	1419.0

"Z"- CARCASE DE BOVINE CU VÂRSTA CUPRINSĂ ÎNTRE 8 LUNI ȘI MAI PUȚIN DE 12 LUNI (TINERET BOVIN)								
CONFORMAȚIE	PREȚ MEDIU (RON / 100 kg)					TOTAL		
	GRĂSIMI					NUMĂR CARCASE	GREUTATE MEDIE	PREȚ MEDIU (RON / 100 kg)
	1	2	3	4	5			
E	0.0	0.0	0.0	0.0	0.0	0	0.0	0.0
U	0.0	0.0	0.0	0.0	0.0	0	0.0	0.0
R	1374.4	1610.0	1862.0	0.0	0.0	4	228.1	1574.8
O	1472.7	1457.9	0.0	0.0	0.0	31	199.5	1464.6
P	1376.2	1259.1	1642.0	0.0	0.0	17	160.4	1359.3
TOTAL	1431.4	1427.3	1765.2	0.0	0.0	52	188.9	1445.6

TOATE CATEGORIILE								
CONFORMAȚIE	PREȚ MEDIU (RON / 100 kg)					TOTAL		
	GRĂSIMI					NUMĂR CARCASE	GREUTATE MEDIE	PREȚ MEDIU (RON / 100 kg)
	1	2	3	4	5			
E	0.0	0.0	0.0	0.0	0.0	0	0.0	0.0
U	1495.1	1604.2	0.0	0.0	0.0	7	360.4	1562.4
R	1397.8	1451.3	1409.8	1364.2	1329.0	117	330.9	1417.3
O	1452.2	1379.9	1324.8	1269.0	0.0	781	260.2	1395.9
P	1288.5	1258.1	1321.0	1334.9	0.0	512	214.6	1281.0
TOTAL	1381.7	1357.9	1334.7	1300.3	1329.0	1417	250.1	1363.8

(*) Pentru calcularea prețurilor medii au fost luate în considerare doar bovinele cumparate de către abatoare



**Raport prețuri de piață din România versus prețuri de piață comunitare
conform Art.7 Regulamentul de punere în aplicare (UE) 2017/1184 al Comisiei din 20 aprilie 2017**

Săptămâna: 28

din: 12/07/21

până în: 18/07/21

CATEGORIA	CLASA	PREȚ MEDIU			PREȚ RO /PREȚ COMUNITAR (%)
		ROMANIA		UE	
		RON / 100 kg	€ / 100 kg	€ / 100 kg	
Z	U2	0.00	0.00	409.03	
Z	U3	0.00	0.00	395.50	
Z	R2	1610.00	326.68	378.42	-13.67
Z	R3	1862.00	377.81	376.44	0.36 (*)
Z	O2	1457.94	295.82	333.62	-11.33
Z	O3	0.00	0.00	335.93	
Z		1491.39	302.61	362.01	-16.41
A	U2	1561.41	316.82	397.85	-20.37
A	U3	0.00	0.00	392.27	
A	R2	1583.14	321.23	378.76	-15.19
A	R3	1444.55	293.11	382.09	-23.29 (*)
A	O2	1499.43	304.24	341.08	-10.80
A	O3	1463.28	296.91	354.40	-16.22
A		1503.85	305.14	378.14	-19.31
B	R3	1550.84	314.67	339.31	-7.26
C	U2	0.00	0.00	434.84	
C	U3	0.00	0.00	417.63	
C	U4	0.00	0.00	434.26	
C	R3	1552.00	314.91	423.54	-25.65 (*)
C	R4	0.00	0.00	427.46	
C	O3	1523.44	309.11	392.13	-21.17
C	O4	1558.00	316.13	408.79	-22.67
C		1545.22	313.53	414.81	-24.42
D	R3	1273.41	258.38	380.12	-32.03
D	R4	1286.79	261.10	349.96	-25.39
D	O2	1342.52	272.40	294.54	-7.52
D	O3	1300.42	263.86	320.35	-17.63 (*)
D	O4	1228.20	249.21	328.55	-24.15
D	P2	1218.72	247.29	267.19	-7.45
D	P3	1275.93	258.89	304.41	-14.95
D		1289.66	261.68	317.06	-17.47
E	U2	0.00	0.00	448.56	
E	U3	0.00	0.00	434.45	
E	R2	1508.94	306.17	386.77	-20.84
E	R3	1490.00	302.33	394.91	-23.44 (*)
E	R4	1532.00	310.85	401.19	-22.52
E	O2	1442.61	292.71	322.08	-9.12
E	O3	1385.73	281.17	356.98	-21.24
E	O4	1461.44	296.53	387.63	-23.50
E		1440.58	292.30	397.81	-26.52
TOATE CATEGORIILE		1384.97	281.02	362.74	-22.53

(*) CATEGORII ȘI CLASE DE REFERINȚĂ ÎN UE27: Z3, AR3, CR3, DO3 ȘI ER3

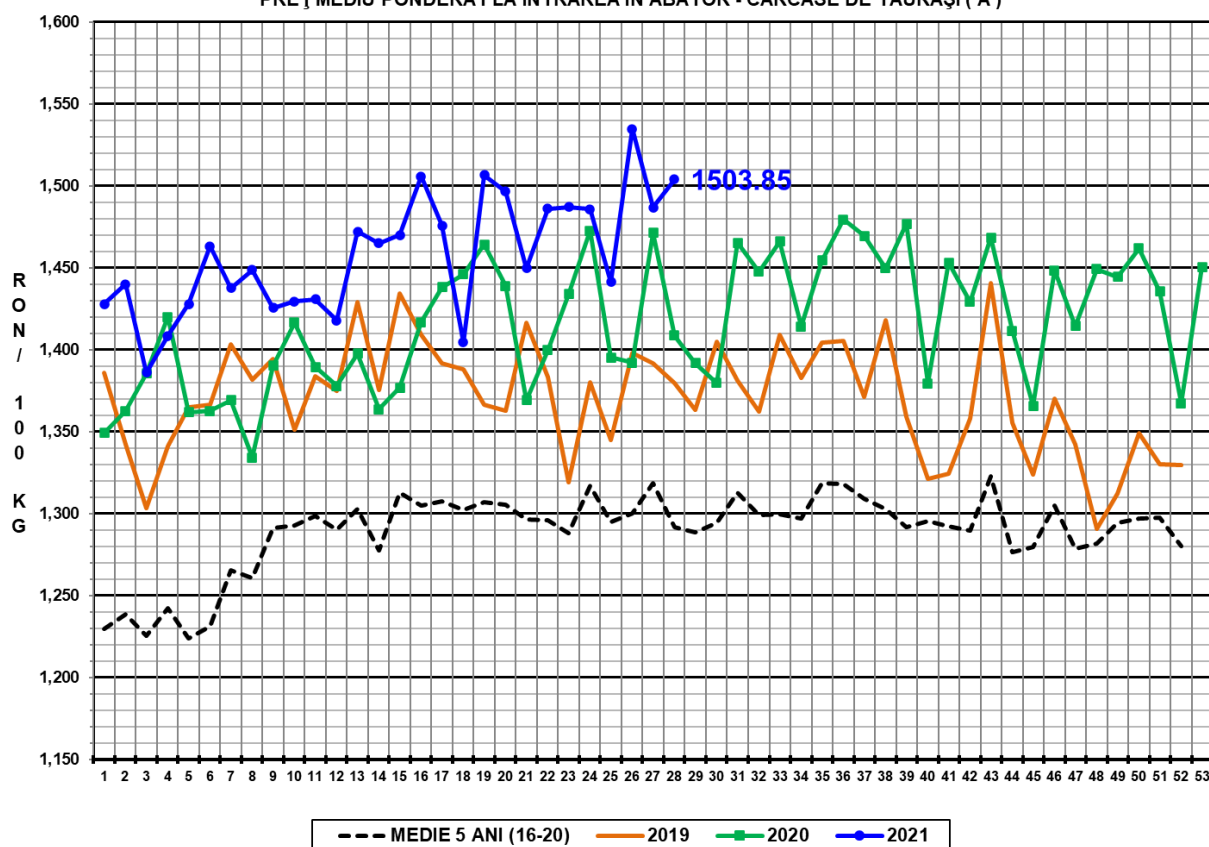


**CARCASE DE CARCASE DE BOVINE CU VÂRSTA DE 8 LUNI SAU MAI MULT LA INTRAREA ÎN ABATOR
CONFORM ART.7 REGULAMENTUL DE PUNERE ÎN APLICARE (UE) 2017/1184 AL COMISIEI DIN 20 APRILIE 2017**

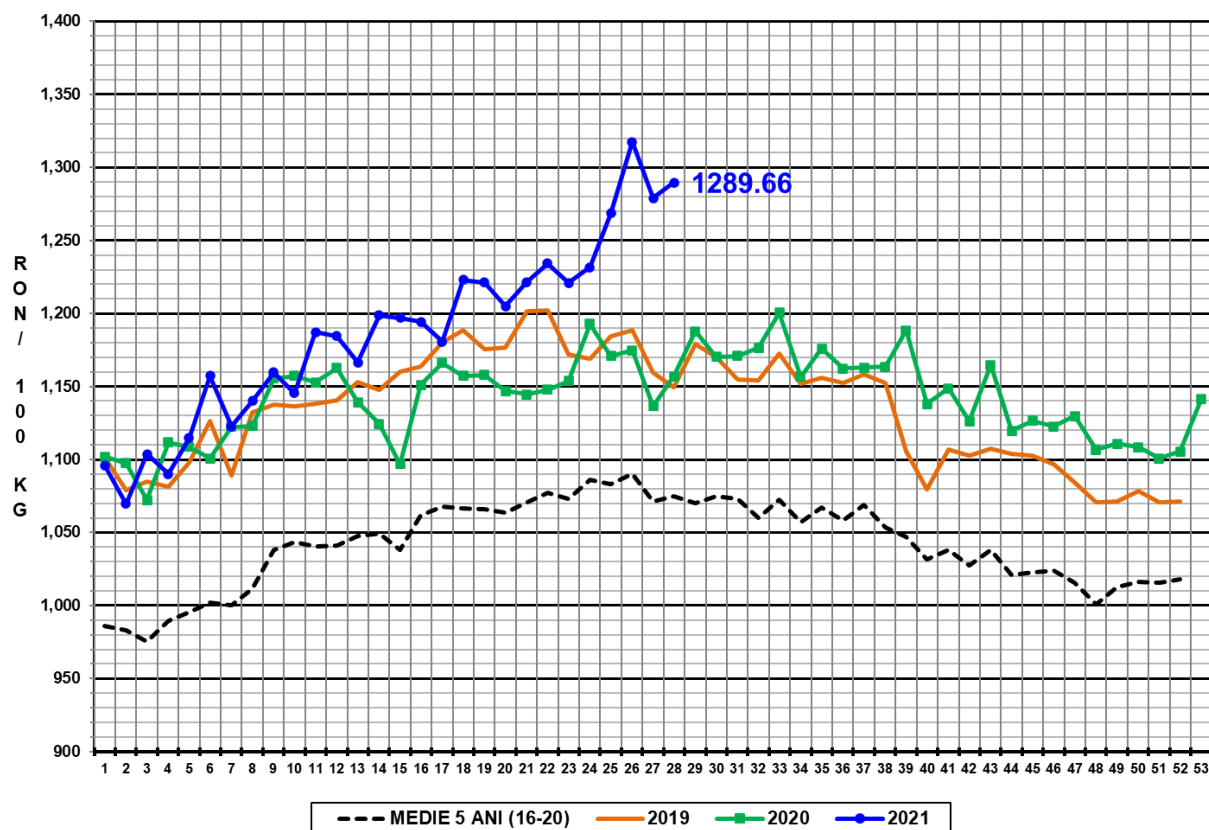
Cotații naționale (RON / 100 kg)	SĂPT 28 / 2021	VARIAȚIE		
		1 SĂPT	1 AN	Medie 5 ani (16 - 20)
Tăurași "A"	1,503.85	1.14%	6.76%	16.43%
Vaci "D"	1,289.66	0.82%	11.45%	20.02%
Vițele "E"	1,440.58	3.16%	10.17%	18.95%

Prețuri medii europene (€ / 100 kg)	SĂPT 28 / 2021			VARIAȚIE					
				1 SĂPT			1 AN		
	A	D	E	A	D	E	A	D	E
UE27	378.14	317.06	397.81	-1.74%	-0.30%	0.01%	8.87%	14.15%	10.43%
Franța	389.76	351.12	432.92	0.44%	0.24%	0.54%	4.83%	6.87%	3.18%
Germania	391.92	335.51	370.55	-0.36%	-0.74%	-0.82%	13.19%	26.37%	19.17%
Italia	400.98	269.89	461.42	-3.99%	-0.33%	1.04%	7.31%	11.44%	3.43%
Țările de Jos	338.41	332.04	308.39	-12.53%	-1.51%	-5.24%	3.07%	22.14%	20.45%
Polonia	333.86	273.67	318.78	0.74%	-1.19%	0.05%	21.22%	17.39%	13.97%
România	305.14	261.68	292.30	1.12%	0.80%	3.14%	4.85%	9.46%	8.19%
Ungaria	174.61	197.53	183.39	-11.19%	6.40%	-3.86%	-20.81%	8.77%	-2.51%

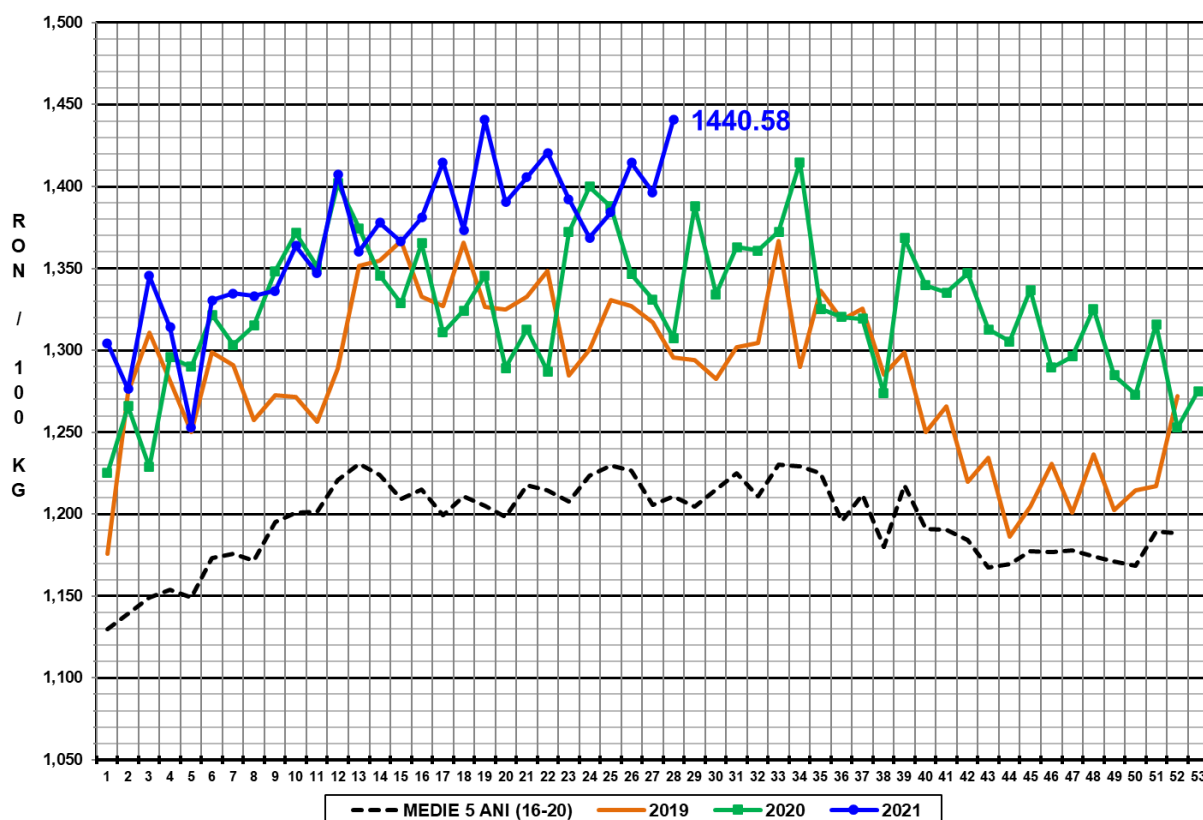
PREȚ MEDIU PONDERAT LA INTRAREA ÎN ABATOR - CARCASE DE TĂURAȘI (A)



PREȚ MEDIU PONDERAT LA INTRAREA ÎN ABATOR - CARCASE DE VACI (D)



PREȚ MEDIU PONDERAT LA INTRAREA ÎN ABATOR - CARCASE DE VIȚELE (E)



N.B. Prețurile medii ponderate săptămânale au fost calculate după cum urmează:

1. În toate cazurile de la paginile 1 - 3 și în cazul „per combinație categorie, clasă de conformație și grad de acoperire cu grăsime” de la pagina 4, au fost aplicate ponderi „real time”, care constau în greutatea individuale în viu, sau în carcasă ale bovinelor. Prețul mediu ponderat săptămânal (în viu sau în carcasă) este egal cu suma produselor dintre prețul individual (în viu sau în carcasă) și greutatea individuală (în viu sau în carcasă) împărțită la suma ponderilor (greutățile în viu sau în carcasă).

2. În cazul „per categorie” de la paginile 4 - 7, au fost aplicate ponderi bazate pe „cifrele istorice” comunicate de statele membre privind distribuția în clasele SEUROP.