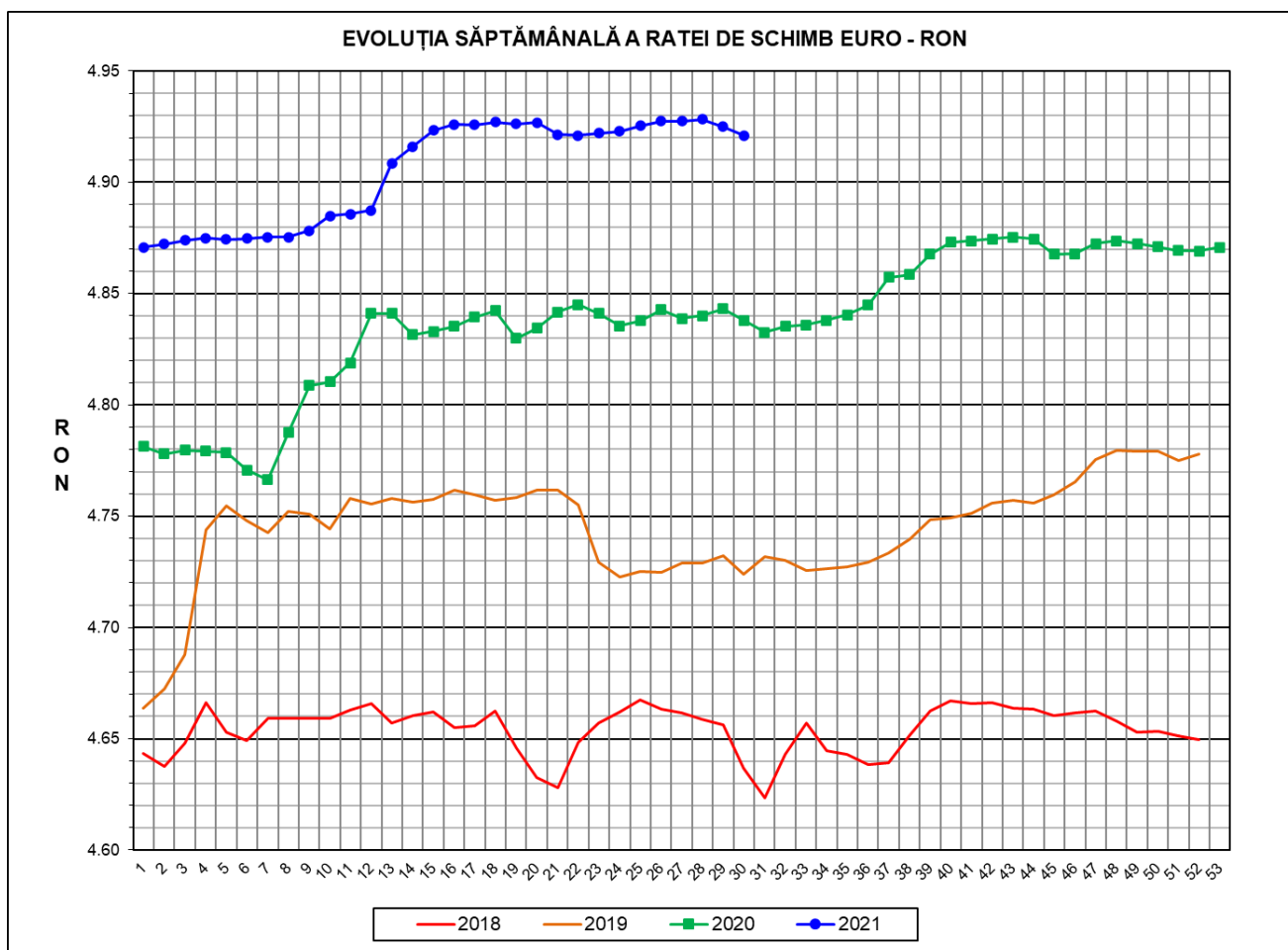


Prețul de piață al porcilor la intrarea în abator

Săptămâna 30 (26 iulie – 1 august 2021)



RATA DE SCHIMB EURO - RON			
SĂPT 30 / 2021	VARIAȚIE		
	1 SĂPT	4 SĂPT	1 AN
1€ = 4.9211 RON	-0.08%	-0.13%	1.72%

**SITUAȚIA CARCASELOR DE PORCINE CLASIFICATE
ÎN FUNCȚIE DE PROVENIENȚA PORCILOR SACRIFICAȚI
ÎN SĂPTĂMÂNA 26 IULIE - 1 AUGUST 2021**

		NUMĂR CARCASE	% DIN TOTAL
PROVENIENȚĂ PORCI SACRIFICAȚI	TRANZACȚII COMERCIALE ÎNTRE ABATOARE ȘI FURNIZORI	42,684	58.58
	FERME PROPRII ALE ABATOARELOR	22,144	30.39
	PRESTĂRI SERVICII	8,038	11.03
TOTAL CARCASE CLASIFICATE CU GREUTATEA CALDĂ 50 - 120 KG		72,866	100.00
DIN CARE DIN COMERȚ INTRACOMUNITAR		2,706	3.71

Situația porcilor proveniți din tranzacții comerciale
între abatoare și furnizori care fac obiectul raportării prețurilor
în săptămâna 26 iulie - 1 august 2021

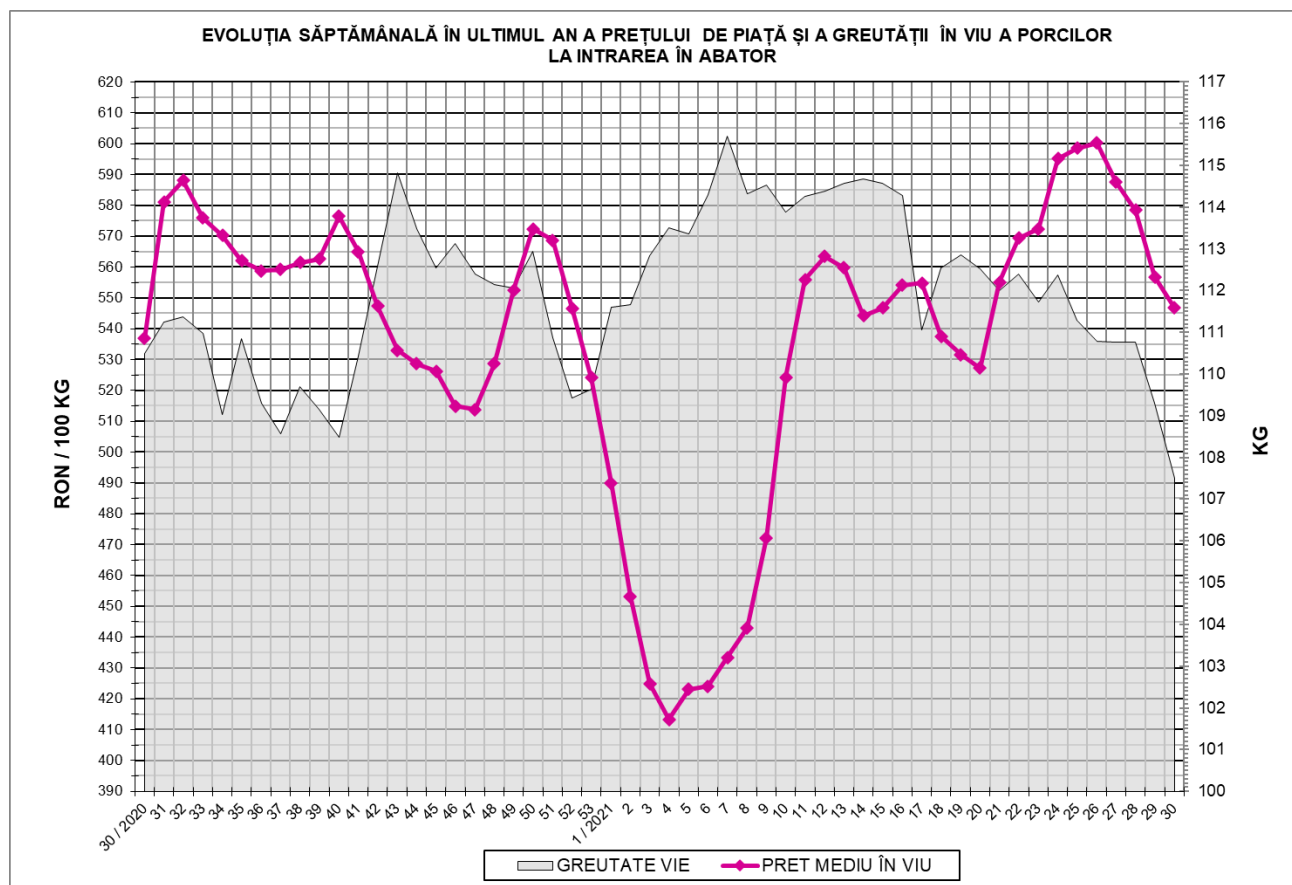
Tip preț la intrarea în abator		Carcase cu greutatea caldă 60 - 120 kg			
		SEUROP		d.c. S+E	
		nr	% din total carcase clasificate	nr	% din total carcase
De bază pentru 56% carne macră	în carcasă	363	0.5%	363	0.5%
	în viu	1,462	2.0%	1,328	1.8%
Forfetar în viu		40,521	55.6%	38,440	52.8%
Total		42,346	58.1%	40,131	55.1%

Carcase incluse în raportul național de prețuri pentru DG AGRI



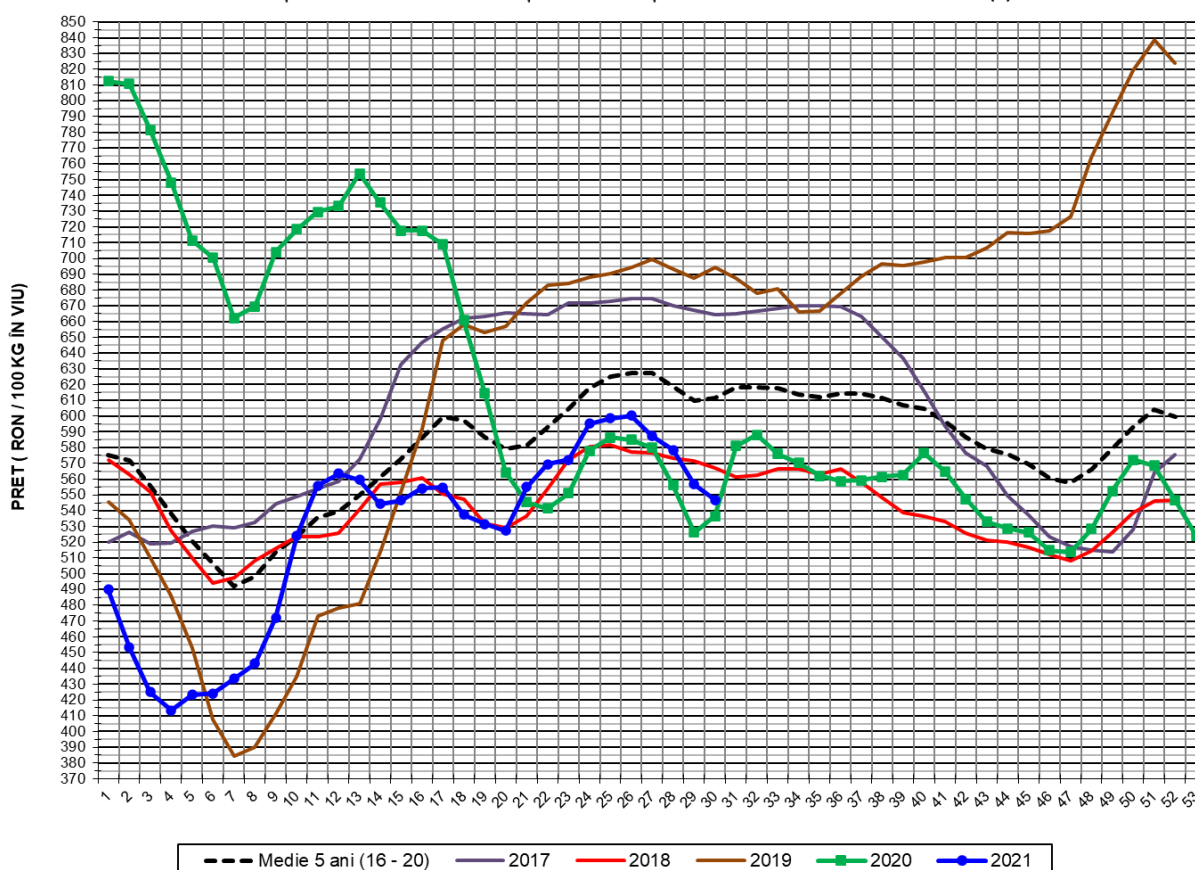
Prețul de piață al porcilor în săptămâna 26 iulie - 1 august 2021

Clasa	% carne macră	Număr porci	% din total porci	Procent mediu carne macră	Greutate medie (kg)		Preț mediu (RON / 100 kg)	
					vie	carcasă caldă - 2%	viu	carcasă caldă - 2%
S	≥ 60	26,581	62.77	62.6	106.1	81.7	547.19	710.51
E	55 - 59.9	13,550	32.00	58.2	109.2	84.1	546.75	710.03
U	50 - 54.9	1,925	4.55	53.2	113.5	87.7	542.34	701.52
ROP	< 50	290	0.68	47.6	114.3	88.3	542.62	702.22
TOTAL		42,346	100.00	60.7	107.5	82.8	546.78	709.86



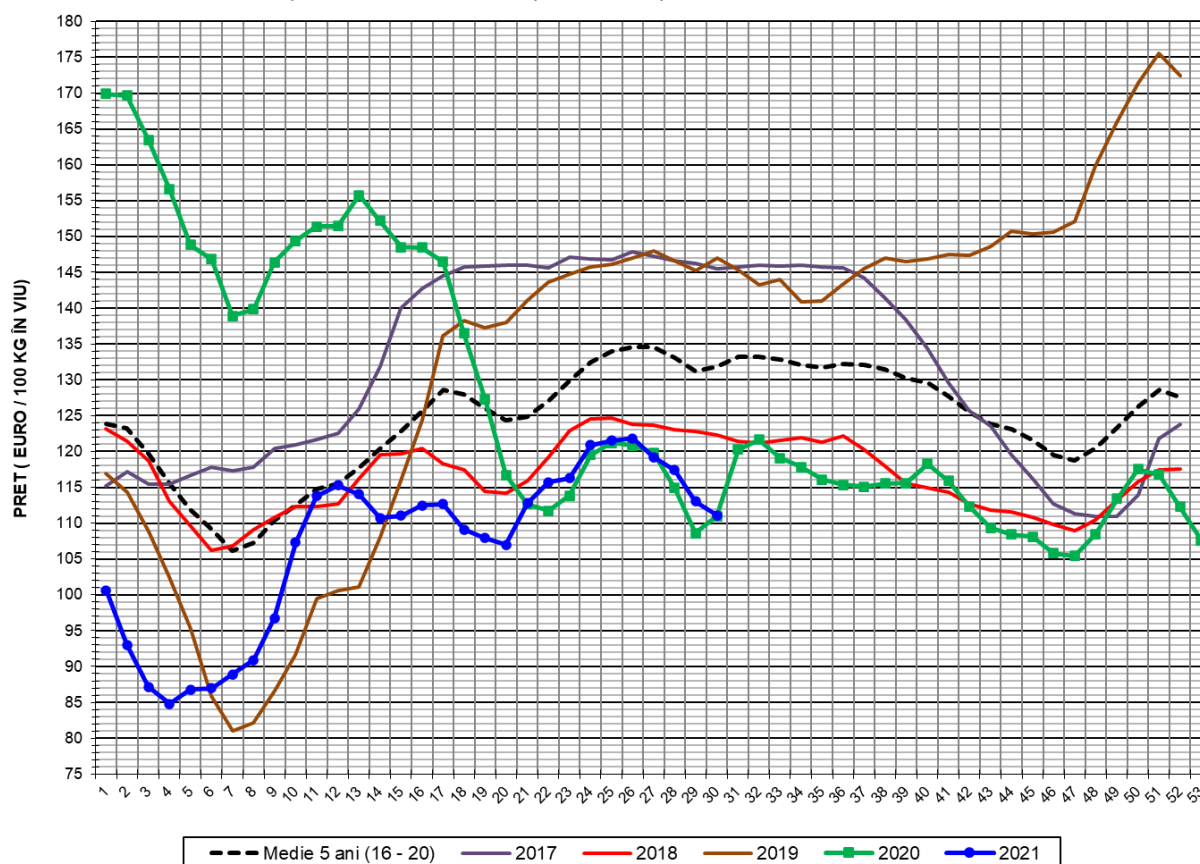


EVOLUȚIA SĂPTĂMÂNALĂ A PREȚULUI DE PIAȚĂ ÎN VIU AL PORCILOR ÎN ROMÂNIA (1)



PREȚ ÎN VIU				
SĂPT 30 / 2021	VARIAȚIE			
	1 SĂPT	4 SĂPT	1 AN	MEDIE 5 ANI (2016 - 2020)
546.78 RON	-1.80%	-8.90%	1.86%	-10.59%

EVOLUȚIA SĂPTĂMÂNALĂ A PREȚULUI DE PIAȚĂ ÎN VIU AL PORCILOR ÎN ROMÂNIA (2)



PREȚ ÎN VIU				
SĂPT 30 / 2021	VARIAȚIE			
	1 SĂPT	4 SĂPT	1 AN	MEDIE 5 ANI (2016 - 2020)
111.11 €	-1.72%	-8.79%	0.14%	-15.73%



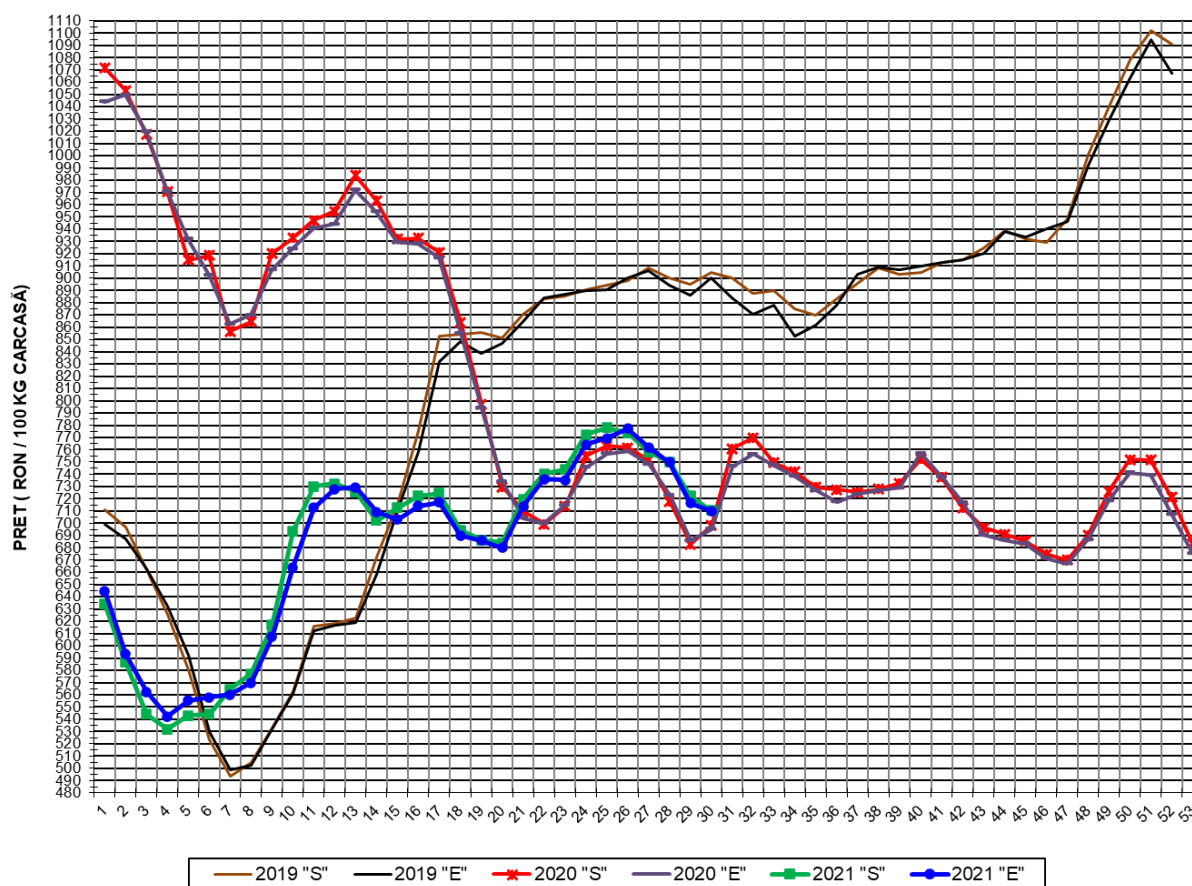
PREȚUL CARCASELOR DE PORCINE CALITATEA STANDARD - CLASELE "S" & "E"
ÎN SĂPTĂMÂNA 26 IULIE - 1 AUGUST 2021

% CARNE MACRĂ		NUMĂR PORCI	% CUMULATIV DIN TOTAL PORCI	GREUTATE (KG)		PREȚ MEDIU (RON/ 100 KG)	
NIVEL GRILA PREȚURI	MEDIE			VIE	CARCASA CALDĂ - 2%	VIU	CARCASA CALDĂ - 2%
≥64	65.2	6,057	14.30	106.01	82.17	547.58	706.49
63	63.4	4,348	24.57	105.96	81.88	545.90	706.41
62	62.4	5,168	36.78	105.69	81.48	546.97	709.45
61	61.5	5,716	50.27	106.42	81.51	547.65	715.00
60	60.5	5,292	62.77	106.57	81.64	547.52	714.70
59	59.5	4,655	73.76	107.84	82.92	546.84	711.12
58	58.5	3,709	82.52	109.37	84.09	547.53	712.17
57	57.5	2,528	88.49	109.60	84.43	546.47	709.36
56	56.5	1,585	92.24	110.65	85.62	545.75	705.32
55	55.5	1,073	94.77	111.04	85.78	545.89	706.68
54	54.5	683	96.38	111.75	86.31	541.04	700.52
53	53.5	522	97.61	113.40	87.57	543.99	704.48
52	52.5	316	98.36	114.77	88.86	542.29	700.41
51	51.5	224	98.89	113.85	88.07	544.54	703.93
≤50	48.7	470	100.00	115.51	89.40	541.56	699.72
MEDIE	60.7	42,346	100.00	107.50	82.80	546.78	709.86

Culorile de fond ale rândurilor din tabelul de mai sus au legătură cu grila de prețuri.



EVOLUȚIA SĂPTĂMÂNALĂ A PREȚULUI DE PIAȚĂ AL CARCASELOR - CLASELE "S" & "E" ÎN ROMÂNIA (1)

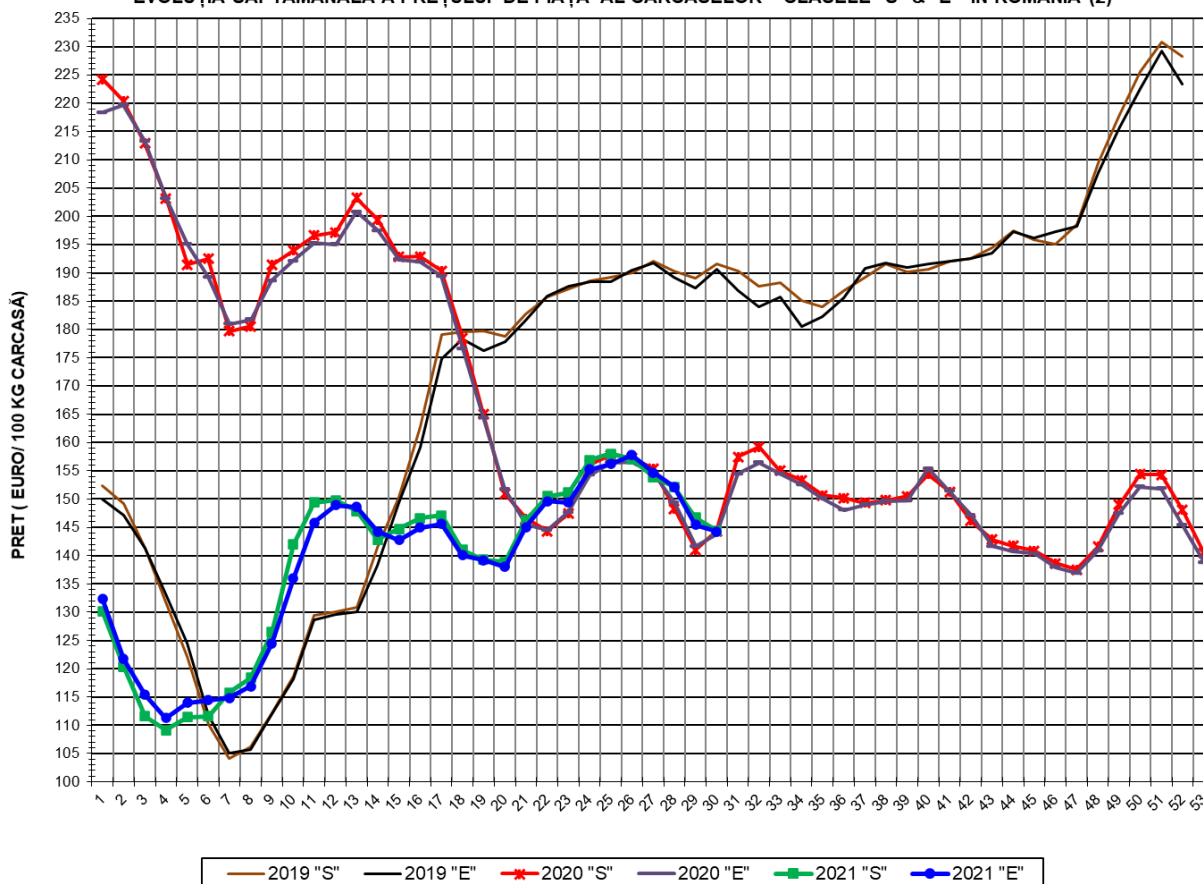


PREȚ NAȚIONAL CARCASE
CALITATEA STANDARD - CLASELE "S" & "E"

CLASA	PREȚ SĂPT 30 / 2021	VARIAȚIE		
		1 SĂPT	4 SĂPT	1 AN
S	710.51 RON	-1.66%	-8.19%	1.77%
E	710.03 RON	-0.89%	-8.66%	2.12%



EVOLUȚIA SĂPTĂMÂNALĂ A PREȚULUI DE PIAȚĂ AL CARCASELOR - CLASELE "S" & "E" ÎN ROMÂNIA (2)



PREȚ NAȚIONAL CARCASE				
CALITATEA STANDARD - CLASELE "S" & "E"				
CLASA	PREȚ SAPT 30 / 2021	VARIAȚIE		
		1 SĂPT	4 SĂPT	1 AN
S	144.38 €	-1.58%	-8.07%	0.05%
E	144.28 €	-0.81%	-8.54%	0.39%



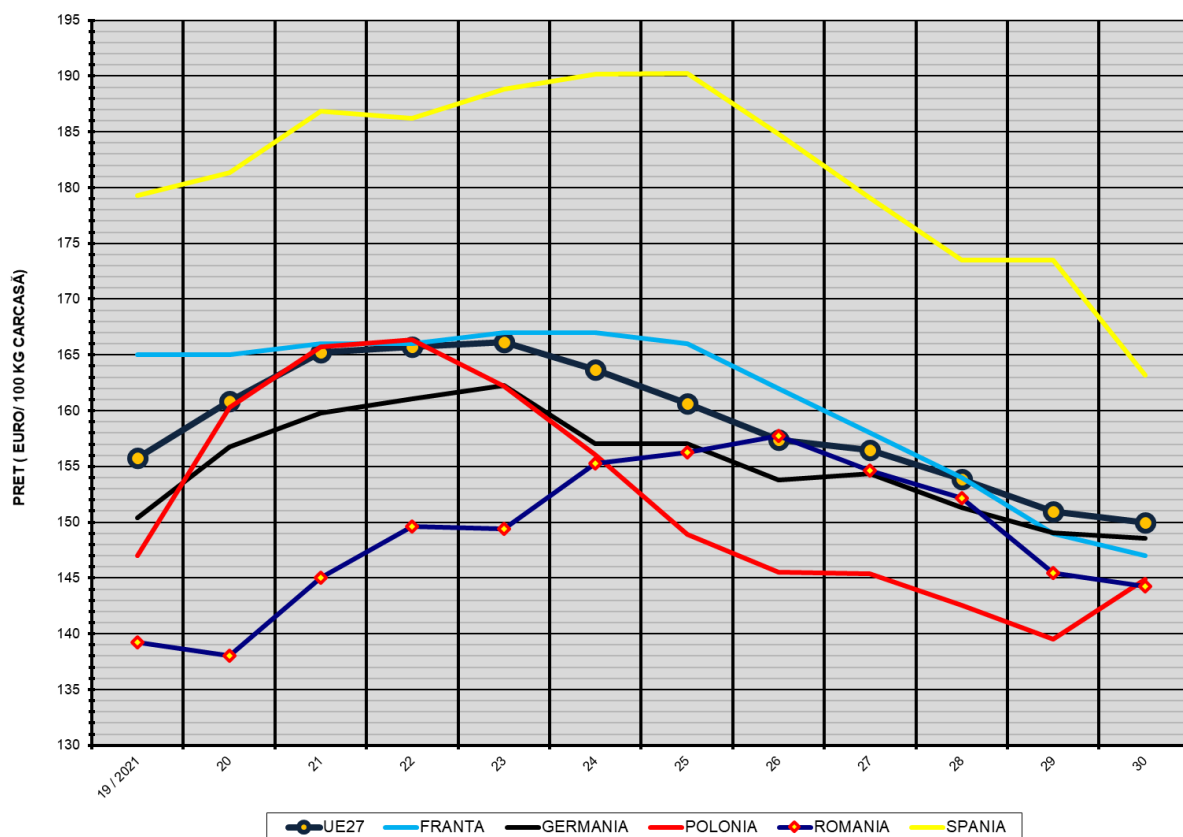
% PREȚ DE PIAȚĂ ÎN ROMÂNIA ȘI ÎN UE27 vs PRAGUL (PREȚUL) DE REFERINȚĂ UE27

SAPTAMANA	PREȚ (EUR)					% PREȚ vs PRAGUL (PREȚUL) DE REFERINȚĂ UE27 (*)				
	ROMÂNIA			UE27		ROMÂNIA			UE27	
	"S"	"E"	"S" + "E"	"S"	"E"	"S"	"E"	"S" + "E"	"S"	"E"
4 / 2021	109.15	111.26	109.91	133.89	127.90	72.31%	73.71%	72.82%	88.70%	84.73%
5	111.41	113.94	112.29	133.88	128.43	73.81%	75.49%	74.39%	88.70%	85.08%
6	111.63	114.43	112.62	134.75	129.45	73.96%	75.81%	74.61%	89.27%	85.76%
7	115.81	114.86	115.46	136.39	131.06	76.72%	76.10%	76.49%	90.36%	86.83%
8	118.43	116.89	117.86	140.62	135.67	78.46%	77.44%	78.08%	93.16%	89.88%
9	126.49	124.53	125.76	147.15	142.13	83.80%	82.50%	83.32%	97.49%	94.17%
10	141.97	135.94	139.67	155.08	149.86	94.06%	90.07%	92.53%	102.75%	99.29%
11	149.43	145.87	148.15	161.13	155.34	99.00%	96.64%	98.15%	106.75%	102.92%
12	149.82	148.92	149.46	163.75	155.99	99.26%	98.66%	99.02%	108.49%	103.34%
13	147.86	148.57	148.13	165.96	156.60	97.96%	98.43%	98.14%	109.95%	103.75%
14	142.83	144.30	143.34	166.26	157.13	94.63%	95.60%	94.97%	110.15%	104.10%
15	144.72	142.79	143.98	166.49	157.50	95.88%	94.60%	95.39%	110.30%	104.35%
16	146.61	145.00	145.97	165.99	156.52	97.13%	96.07%	96.71%	109.97%	103.70%
17	147.09	145.60	146.52	164.80	154.10	97.45%	96.46%	97.07%	109.19%	102.09%
18	140.98	140.06	140.63	165.05	154.08	93.40%	92.79%	93.17%	109.35%	102.08%
19	139.31	139.21	139.27	166.66	155.75	92.30%	92.23%	92.27%	110.41%	103.19%
20	138.86	138.02	138.53	169.80	160.86	91.99%	91.44%	91.78%	112.49%	106.57%
21	146.26	145.02	145.77	174.50	165.27	96.90%	96.08%	96.58%	115.61%	109.49%
22	150.49	149.60	150.14	175.85	165.75	99.70%	99.11%	99.47%	116.50%	109.81%
23	151.10	149.38	150.45	176.62	166.13	100.11%	98.97%	99.67%	117.02%	110.06%
24	156.94	155.27	156.31	175.40	163.65	103.98%	102.87%	103.56%	116.21%	108.42%
25	157.99	156.24	157.29	171.92	160.63	104.67%	103.51%	104.21%	113.90%	106.42%
26	157.06	157.75	157.31	169.61	157.36	104.05%	104.51%	104.22%	112.37%	104.25%
27	153.92	154.67	154.17	166.58	156.45	101.97%	102.47%	102.14%	110.36%	103.65%
28	152.21	152.14	152.18	163.11	153.88	100.84%	100.80%	100.82%	108.06%	101.95%
29	146.70	145.46	146.26	160.95	150.95	97.19%	96.37%	96.90%	106.63%	100.00%
30	144.38	144.28	144.35	156.85	150.00	95.65%	95.59%	95.63%	103.91%	99.38%

(*) 150.939 EUR conform Art. 7 [1] al Reg. [UE] nr. 1308/2013



EVOLUȚIA SĂPTĂMÂNALĂ A PREȚULUI CLASA "E" ÎN UE27 ȘI ÎN CÂTEVA STATE MEMBRE



COMPARAȚII DE PREȚURI

SĂPT 30 / 2021 =	UE27	FR	DE	PL	RO	ES	RO vs UE27	RO vs FR	RO vs DE	RO vs PL	RO vs ES
	150.00 €	147.00 €	148.59 €	144.90 €	144.28 €	163.20 €	-5.72 € -3.8%	-2.72 € -1.8%	-4.31 € -2.9%	-0.62 € -0.4%	-18.92 € -11.6%



PREȚUL CARCASELOR DIN CLASA "E" ÎN STATELE MEMBRE (FĂRĂ GRECIA, IRLANDA, ITALIA, MALTA)
VERSUS PREȚUL UE27 ÎN SĂPTĂMÂNA 26 IULIE - 1 AUGUST 2021

