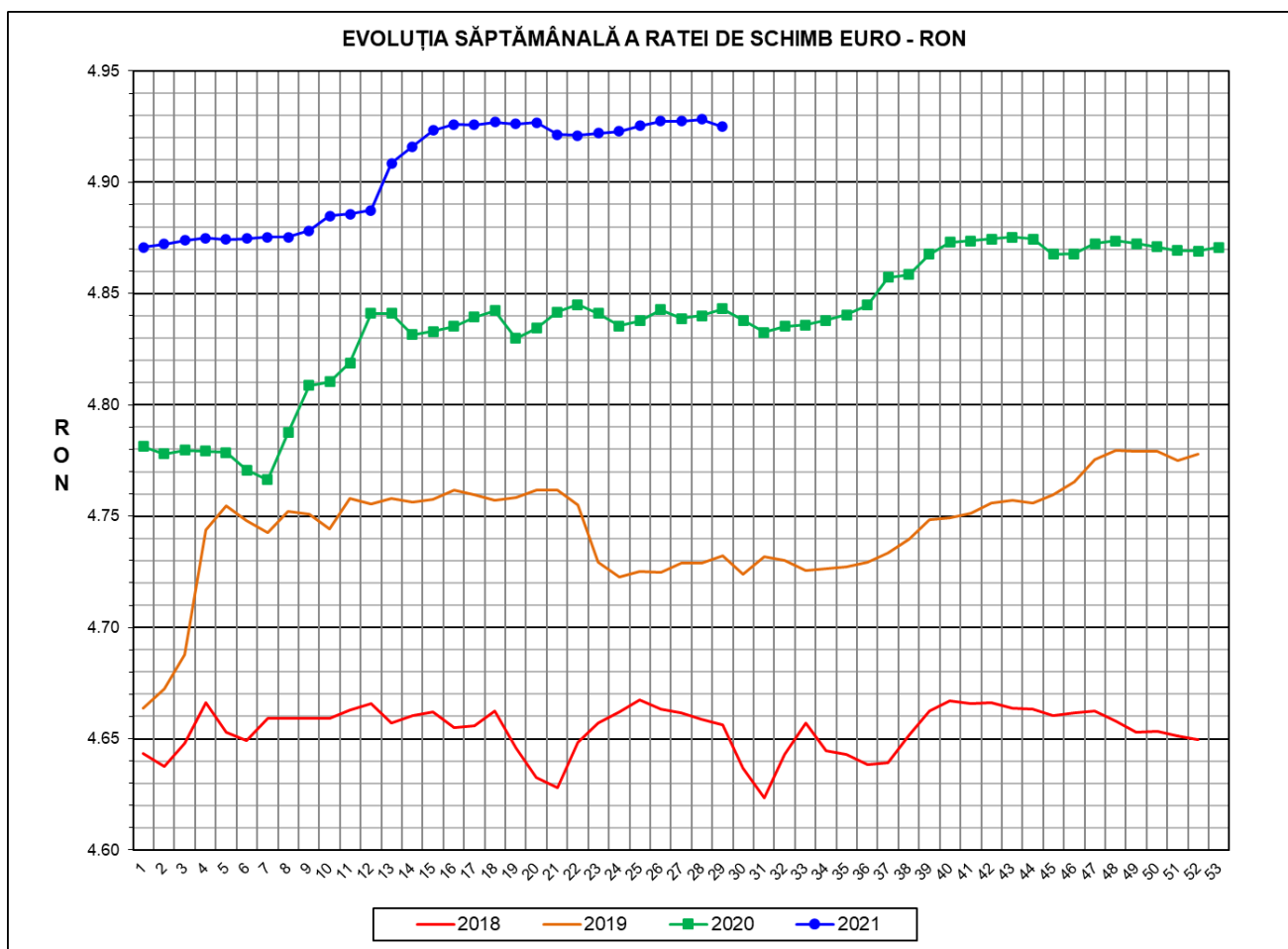




Prețul de piață al porcilor la intrarea în abator

Săptămâna 29 (19 – 25 iulie 2021)



RATA DE SCHIMB EURO - RON			
SĂPT 29 / 2021	VARIAȚIE		
	1 SĂPT	4 SĂPT	1 AN
1€ = 4.9249 RON	-0.07%	-0.01%	1.69%

**SITUAȚIA CARCASELOR DE PORCINE CLASIFICATE
ÎN FUNCȚIE DE PROVENIENȚA PORCILOR SACRIFICAȚI
ÎN SĂPTĂMÂNA 19 - 25 IULIE 2021**

		NUMĂR CARCASE	% DIN TOTAL
PROVENIENȚĂ PORCI SACRIFICAȚI	TRANZACȚII COMERCIALE ÎNTRE ABATOARE ȘI FURNIZORI	45,904	63.14
	FERME PROPRII ALE ABATOARELOR	20,797	28.61
	PRESTĂRI SERVICII	5,999	8.25
TOTAL CARCASE CLASIFICATE CU GREUTATEA CALDĂ 50 - 120 KG		72,700	100.00
DIN CARE DIN COMERȚ INTRACOMUNITAR		3,156	4.34

Situația porcilor proveniți din tranzacții comerciale
între abatoare și furnizori care fac obiectul raportării prețurilor
în săptămâna 19 - 25 iulie 2021

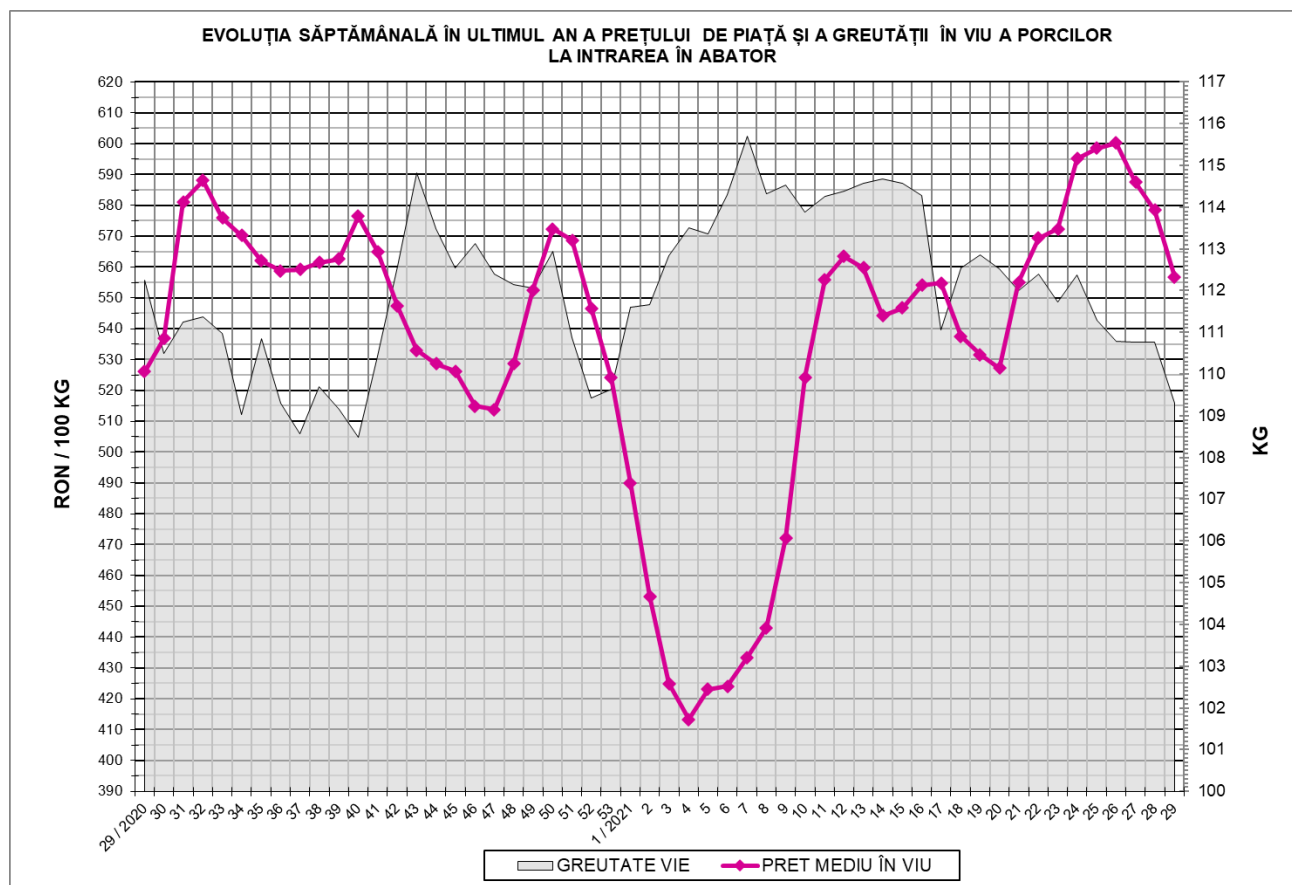
Tip preț la intrarea în abator		Carcase cu greutatea caldă 60 - 120 kg			
		SEUROP		d.c. S+E	
		nr	% din total carcase clasificate	nr	% din total carcase
De bază pentru 56% carne macră	în carcasă	380	0.5%	379	0.5%
	în viu	2,490	3.4%	2,324	3.2%
Forfetar în viu		42,753	58.8%	40,643	55.9%
Total		45,623	62.8%	43,346	59.6%

Carcase incluse în raportul național de prețuri pentru DG AGRI



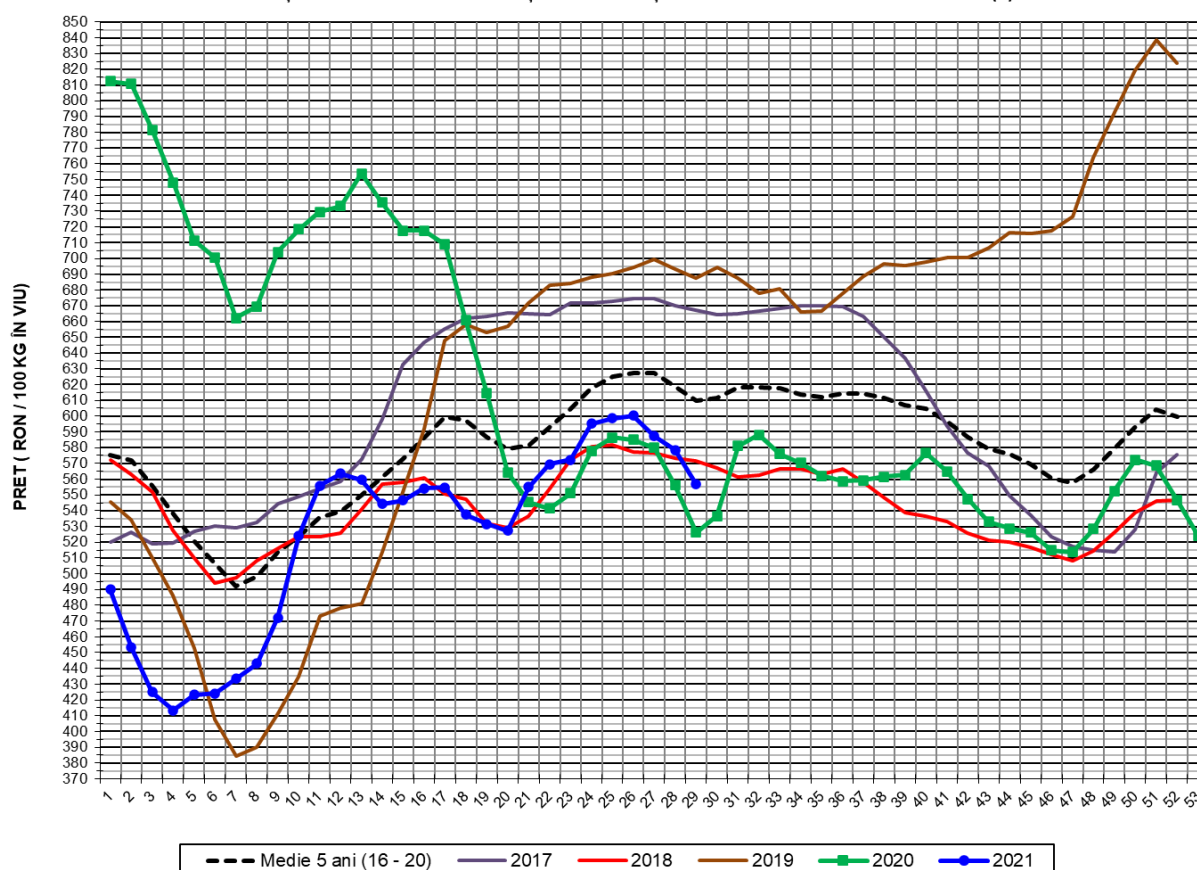
Prețul de piață al porcilor în săptămâna 19 - 25 iulie 2021

Clasa	% carne macră	Număr porci	% din total porci	Procent mediu carne macră	Greutate medie (kg)		Preț mediu (RON / 100 kg)	
					vie	carcasă caldă - 2%	viu	carcasă caldă - 2%
S	≥ 60	28,094	61.58	62.5	108.1	83.7	559.15	722.50
E	55 - 59.9	15,252	33.43	58.1	110.7	85.5	553.38	716.38
U	50 - 54.9	2,005	4.39	53.2	114.4	88.5	551.32	712.57
ROP	< 50	272	0.60	47.8	116.8	90.5	552.13	712.30
TOTAL		45,623	100.00	60.6	109.3	84.5	556.79	719.91



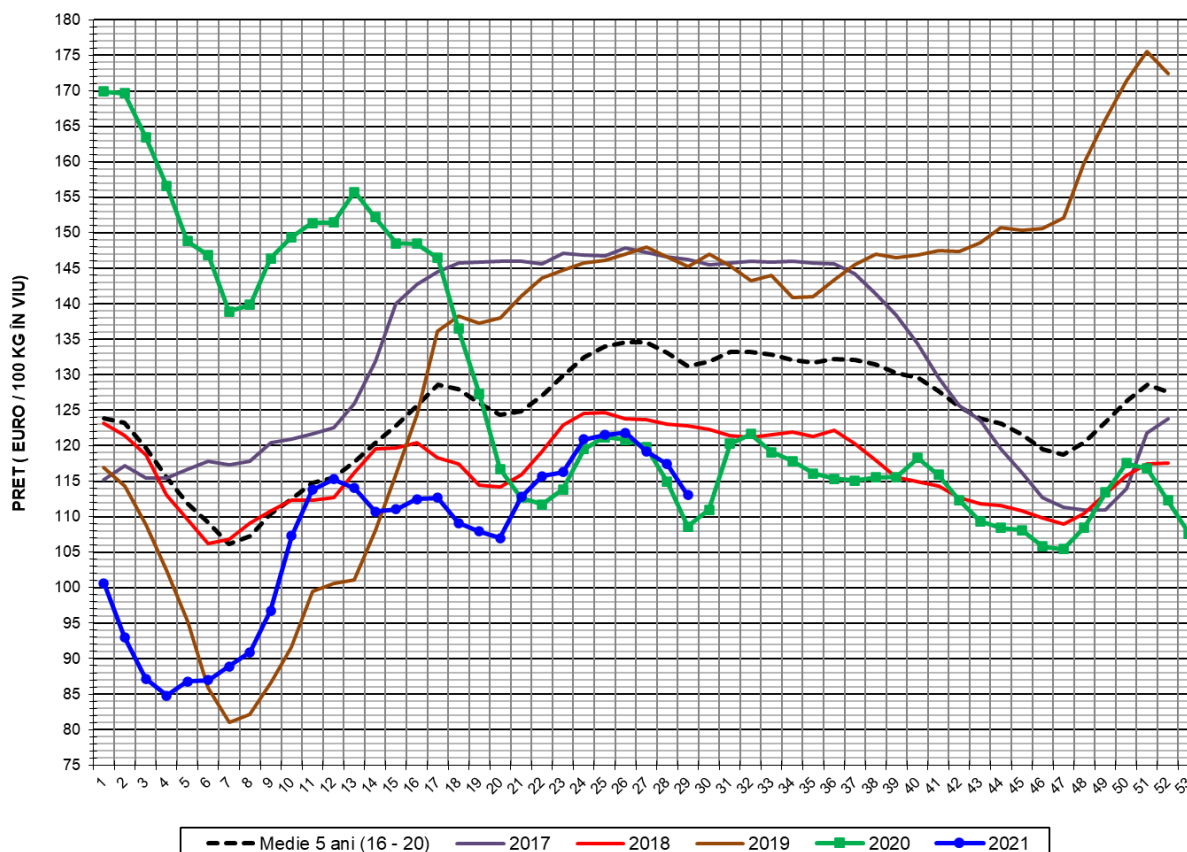


EVOLUȚIA SĂPTĂMÂNALĂ A PREȚULUI DE PIAȚĂ ÎN VIU AL PORCILOR ÎN ROMÂNIA (1)



PREȚ ÎN VIU				
SĂPT 29 / 2021	VARIAȚIE			
	1 SĂPT	4 SĂPT	1 AN	MEDIE 5 ANI (2016 - 2020)
556.79 RON	-3.75%	-6.97%	5.83%	-8.66%

EVOLUȚIA SĂPTĂMÂNALĂ A PREȚULUI DE PIAȚĂ ÎN VIU AL PORCILOR ÎN ROMÂNIA (2)



PREȚ ÎN VIU				
SĂPT 29 / 2021	VARIAȚIE			
	1 SĂPT	4 SĂPT	1 AN	MEDIE 5 ANI (2016 - 2020)
113.06 €	-3.68%	-6.96%	4.07%	-13.83%



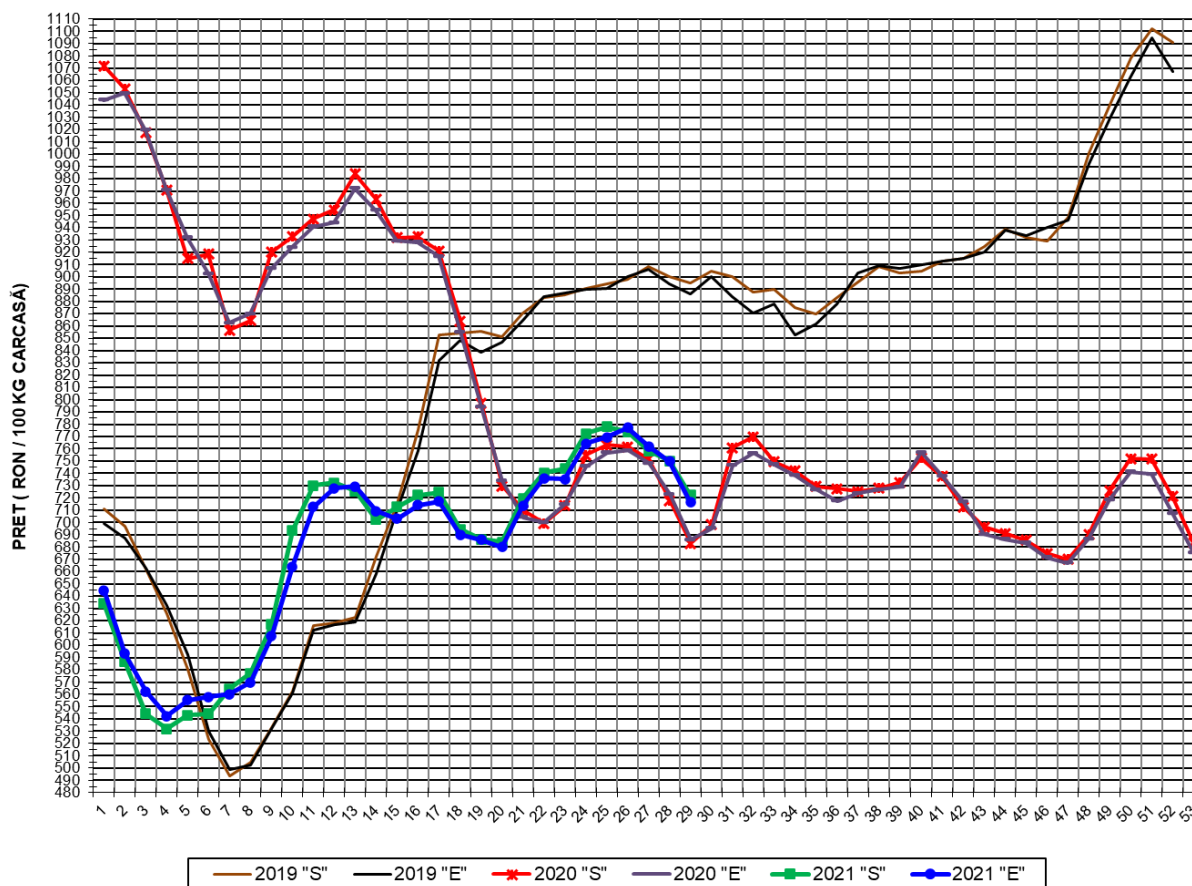
PREȚUL CARCASELOR DE PORCINE CALITATEA STANDARD - CLASELE "S" & "E"
ÎN SĂPTĂMÂNA 19 - 25 IULIE 2021

% CARNE MACRĂ		NUMĂR PORCI	% CUMULATIV DIN TOTAL PORCI	GREUTATE (KG)		PREȚ MEDIU (RON/ 100 KG)	
NIVEL GRILA PREȚURI	MEDIE			VIE	CARCASA CALDĂ - 2%	VIU	CARCASA CALDĂ - 2%
≥64	65.1	6,017	13.19	107.99	84.16	563.16	722.59
63	63.4	4,445	22.93	107.89	83.71	560.31	722.14
62	62.4	5,626	35.26	107.63	83.34	558.90	721.80
61	61.5	6,157	48.76	108.13	83.27	557.55	724.01
60	60.5	5,849	61.58	108.89	83.90	556.09	721.75
59	59.5	5,225	73.03	109.75	84.68	555.84	720.42
58	58.5	4,010	81.82	110.45	85.28	553.49	716.79
57	57.5	2,893	88.16	110.88	85.74	551.78	713.56
56	56.5	1,882	92.29	112.20	86.79	550.95	712.26
55	55.5	1,242	95.01	112.49	87.03	550.23	711.24
54	54.5	732	96.61	112.84	87.30	549.66	710.50
53	53.5	563	97.85	114.96	88.85	552.76	715.23
52	52.4	319	98.55	113.67	88.16	550.62	709.97
51	51.5	210	99.01	114.54	88.43	551.23	713.99
≤50	48.9	453	100.00	118.11	91.56	553.12	713.51
MEDIE	60.6	45,623	100.00	109.30	84.54	556.79	719.91

Culorile de fond ale rândurilor din tabelul de mai sus au legătură cu grila de prețuri.



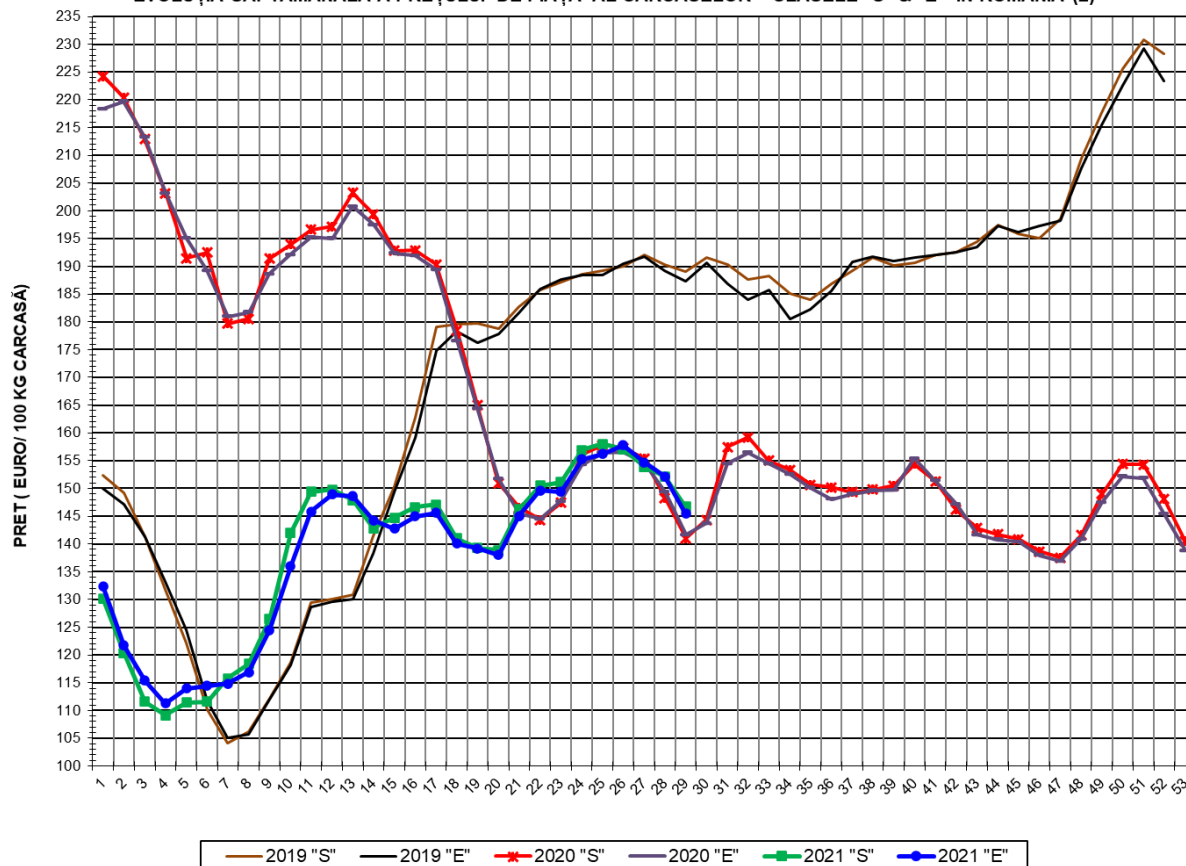
EVOLUȚIA SĂPTĂMÂNALĂ A PREȚULUI DE PIAȚĂ AL CARCASELOR - CLASELE "S" & "E" ÎN ROMÂNIA (1)



PREȚ NAȚIONAL CARCASE				
CALITATEA STANDARD - CLASELE "S" & "E"				
CLASA	PREȚ SĂPT 29 / 2021	VARIAȚIE		
		1 SĂPT	4 SĂPT	1 AN
S	722.50 RON	-3.68%	-7.15%	5.81%
E	716.38 RON	-4.46%	-6.91%	4.41%



EVOLUȚIA SĂPTĂMĂNALĂ A PREȚULUI DE PIAȚĂ AL CARCASELOR - CLASELE "S" & "E" ÎN ROMÂNIA (2)



PREȚ NAȚIONAL CARCASE CALITATEA STANDARD - CLASELE "S"&"E"				
CLASA	PREȚ SAPT 29 / 2021	VARIAȚIE		
		1 SĂPT	4 SĂPT	1 AN
S	146.70 €	-3.61%	-7.14%	4.05%
E	145.46 €	-4.39%	-6.90%	2.68%



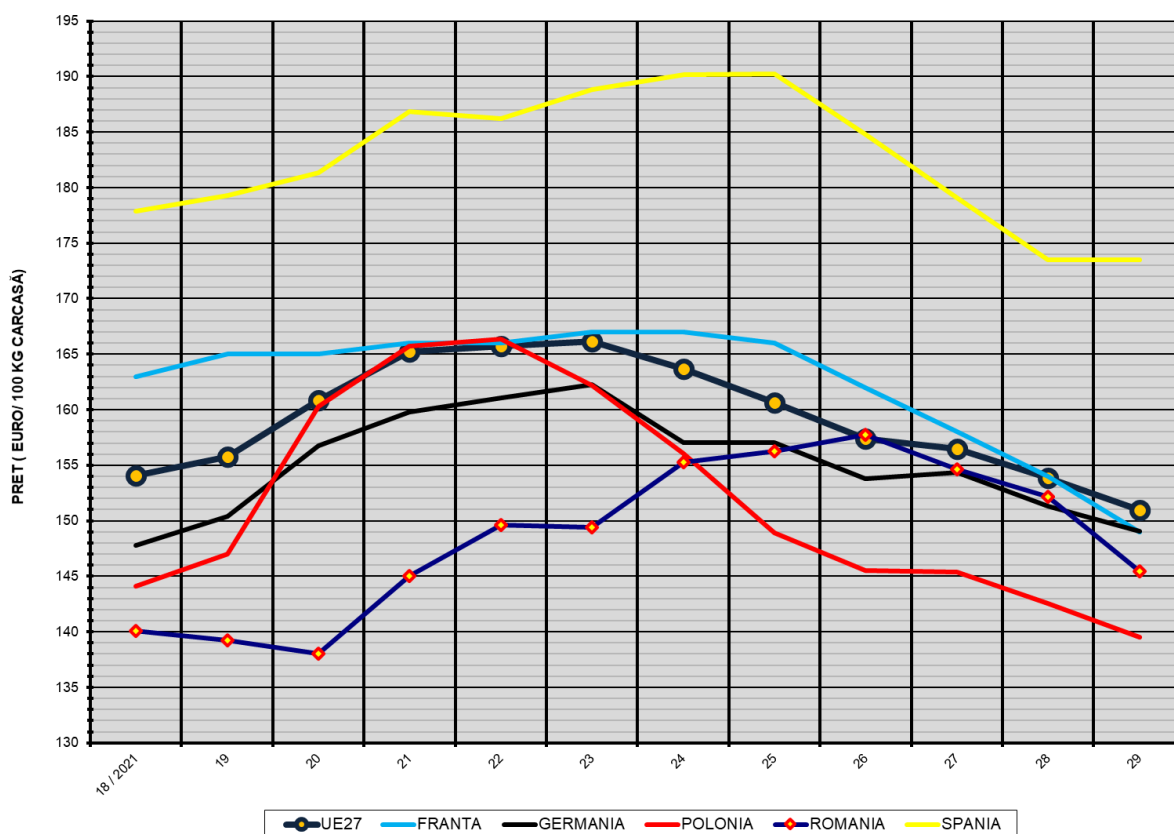
% PREȚ DE PIAȚĂ ÎN ROMÂNIA ȘI ÎN UE27 vs PRAGUL (PREȚUL) DE REFERINȚĂ UE27

SAPTAMANA	PREȚ (EUR)					% PREȚ vs PRAGUL (PREȚUL) DE REFERINȚĂ UE27 (*)				
	ROMÂNIA			UE27		ROMÂNIA			UE27	
	"S"	"E"	"S" + "E"	"S"	"E"	"S"	"E"	"S" + "E"	"S"	"E"
3 / 2021	111.62	115.40	112.96	133.83	128.00	73.95%	76.45%	74.84%	88.67%	84.80%
4	109.15	111.26	109.91	133.89	127.90	72.31%	73.71%	72.82%	88.70%	84.73%
5	111.41	113.94	112.29	133.88	128.43	73.81%	75.49%	74.39%	88.70%	85.08%
6	111.63	114.43	112.62	134.75	129.45	73.96%	75.81%	74.61%	89.27%	85.76%
7	115.81	114.86	115.46	136.39	131.06	76.72%	76.10%	76.49%	90.36%	86.83%
8	118.43	116.89	117.86	140.62	135.67	78.46%	77.44%	78.08%	93.16%	89.88%
9	126.49	124.53	125.76	147.15	142.13	83.80%	82.50%	83.32%	97.49%	94.17%
10	141.97	135.94	139.67	155.08	149.86	94.06%	90.07%	92.53%	102.75%	99.29%
11	149.43	145.87	148.15	161.13	155.34	99.00%	96.64%	98.15%	106.75%	102.92%
12	149.82	148.92	149.46	163.75	155.99	99.26%	98.66%	99.02%	108.49%	103.34%
13	147.86	148.57	148.13	165.96	156.60	97.96%	98.43%	98.14%	109.95%	103.75%
14	142.83	144.30	143.34	166.26	157.13	94.63%	95.60%	94.97%	110.15%	104.10%
15	144.72	142.79	143.98	166.49	157.50	95.88%	94.60%	95.39%	110.30%	104.35%
16	146.61	145.00	145.97	165.99	156.52	97.13%	96.07%	96.71%	109.97%	103.70%
17	147.09	145.60	146.52	164.80	154.10	97.45%	96.46%	97.07%	109.19%	102.09%
18	140.98	140.06	140.63	165.05	154.08	93.40%	92.79%	93.17%	109.35%	102.08%
19	139.31	139.21	139.27	166.66	155.75	92.30%	92.23%	92.27%	110.41%	103.19%
20	138.86	138.02	138.53	169.80	160.86	91.99%	91.44%	91.78%	112.49%	106.57%
21	146.26	145.02	145.77	174.50	165.27	96.90%	96.08%	96.58%	115.61%	109.49%
22	150.49	149.60	150.14	175.85	165.75	99.70%	99.11%	99.47%	116.50%	109.81%
23	151.10	149.38	150.45	176.62	166.13	100.11%	98.97%	99.67%	117.02%	110.06%
24	156.94	155.27	156.31	175.40	163.65	103.98%	102.87%	103.56%	116.21%	108.42%
25	157.99	156.24	157.29	171.92	160.63	104.67%	103.51%	104.21%	113.90%	106.42%
26	157.06	157.75	157.31	169.61	157.36	104.05%	104.51%	104.22%	112.37%	104.25%
27	153.92	154.67	154.17	166.58	156.45	101.97%	102.47%	102.14%	110.36%	103.65%
28	152.21	152.14	152.18	163.11	153.88	100.84%	100.80%	100.82%	108.06%	101.95%
29	146.70	145.46	146.26	160.95	150.95	97.19%	96.37%	96.90%	106.63%	100.00%

(*) 150.939 EUR conform Art. 7 [1] al Reg. [UE] nr. 1308/2013



EVOLUȚIA SĂPTĂMĂNALĂ A PREȚULUI CLASA "E" ÎN UE27 ȘI ÎN CÂTEVA STATE MEMBRE



COMPARAȚII DE PREȚURI

	UE27	FR	DE	PL	RO	ES	RO vs UE27	RO vs FR	RO vs DE	RO vs PL	RO vs ES
SĂPT 29 / 2021 =	150.95 €	149.00 €	149.02 €	139.52 €	145.46 €	173.48 €	-5.49 € -3.6%	-3.54 € -2.4%	-3.56 € -2.4%	5.94 € 4.3%	-28.02 € -16.2%



PREȚUL CARCASELOR DIN CLASA "E" ÎN STATELE MEMBRE (FĂRĂ GRECIA, ITALIA, MALTA)
VERSUS PREȚUL UE27 ÎN SĂPTĂMÂNA 19 - 25 IULIE 2021

