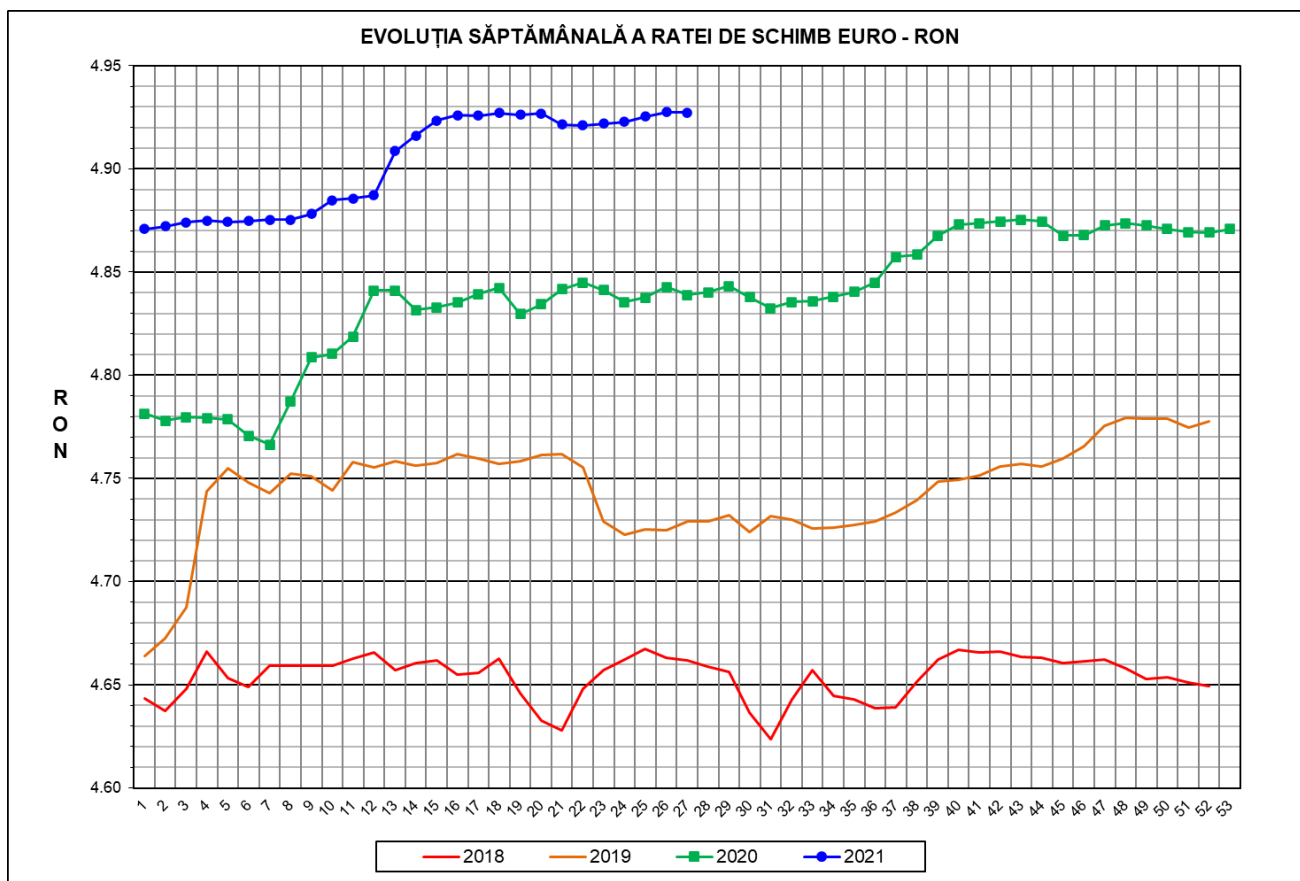




Prețul de piață al porcilor la intrarea în abator

Săptămâna 27 (5 – 11 iulie 2021)



RATA DE SCHIMB EURO - RON			
SĂPT 27 / 2021	VARIAȚIE		
	1 SĂPT	4 SĂPT	1 AN
1€ = 4.9274 RON	0.00%	0.11%	1.83%

SITUAȚIA CARCASELOR DE PORCINE CLASIFICATE
ÎN FUNCȚIE DE PROVENIENȚA PORCILOR SACRIFICAȚI
ÎN SĂPTĂMÂNA 5 - 11 IULIE 2021

		NUMĂR CARCASE	% DIN TOTAL
PROVENIENȚĂ PORCI SACRIFICAȚI	TRANZACȚII COMERCIALE ÎNTRE ABATOARE ȘI FURNIZORI	39,335	58.52
	FERME PROPRII ALE ABATOARELOR	21,685	32.26
	PRESTĂRI SERVICII	6,199	9.22
TOTAL CARCASE CLASIFICATE CU GREUTATEA CALDĂ 50 - 120 KG		67,219	100.00
DIN CARE DIN COMERȚ INTRACOMUNITAR		7,461	11.10

Situația porcilor proveniți din tranzacții comerciale
între abatoare și furnizori care fac obiectul raportării prețurilor
în săptămâna 5 - 11 iulie 2021

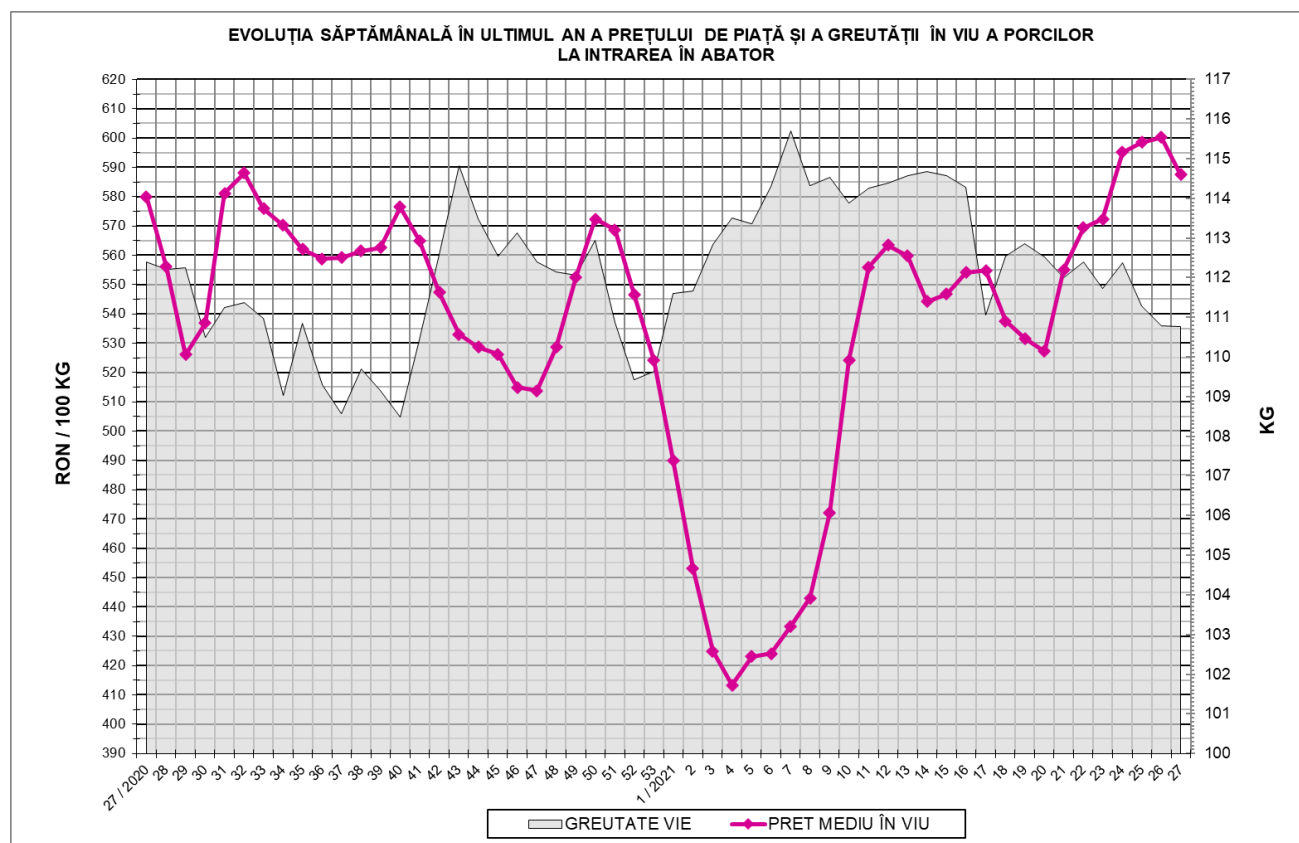
Tip preț la intrarea în abator		Carcase cu greutatea caldă 60 - 120 kg			
		SEUROP		d.c. S+E	
		nr	% din total carcase clasificate	nr	% din total carcase clasificate
De bază pentru 56% carne macră	în carcasă	497	0.7%	479	0.7%
	în viu	1,785	2.7%	1,680	2.5%
Forfetar în viu		36,861	54.8%	34,827	51.8%
Total		39,143	58.2%	36,986	55.0%

Carcase incluse în raportul național de prețuri pentru DG AGRI



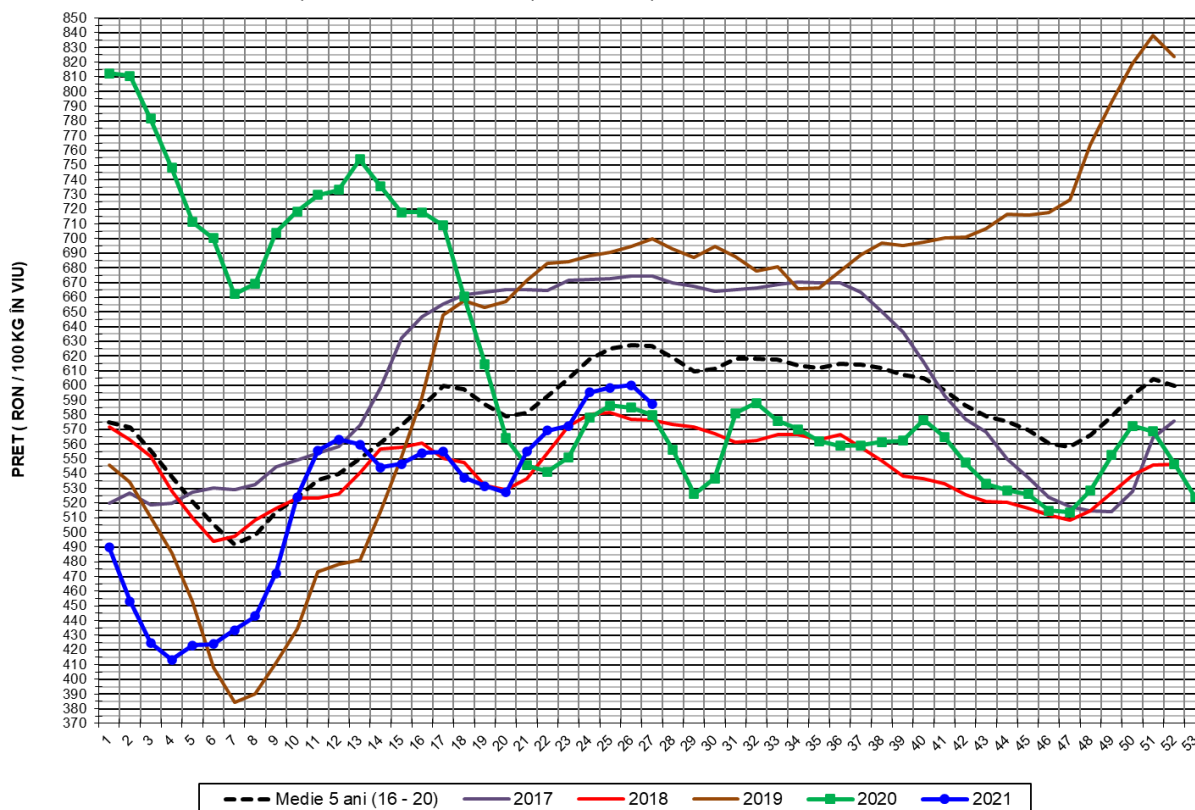
Prețul de piață al porcilor în săptămâna 5 - 11 iulie 2021

Clasa	% carne macră	Număr porci	% din total porci	Procent mediu carne macră	Greutate medie (kg)		Preț mediu (RON / 100 kg)	
					vie	carcasă caldă - 2%	viu	carcasă caldă - 2%
S	≥ 60	24,524	62.65	62.4	109.1	84.4	587.24	758.41
E	55 - 59.9	12,462	31.84	58.2	112.8	87.0	587.92	762.11
U	50 - 54.9	1,854	4.74	53.1	118.2	91.7	585.51	754.49
ROP	< 50	303	0.77	47.4	120.3	93.7	593.81	762.39
TOTAL		39,143	100.00	60.5	110.8	85.7	587.43	759.44





EVOLUȚIA SĂPTĂMÂNALĂ A PREȚULUI DE PIAȚĂ ÎN VIU AL PORCILOR ÎN ROMÂNIA (1)

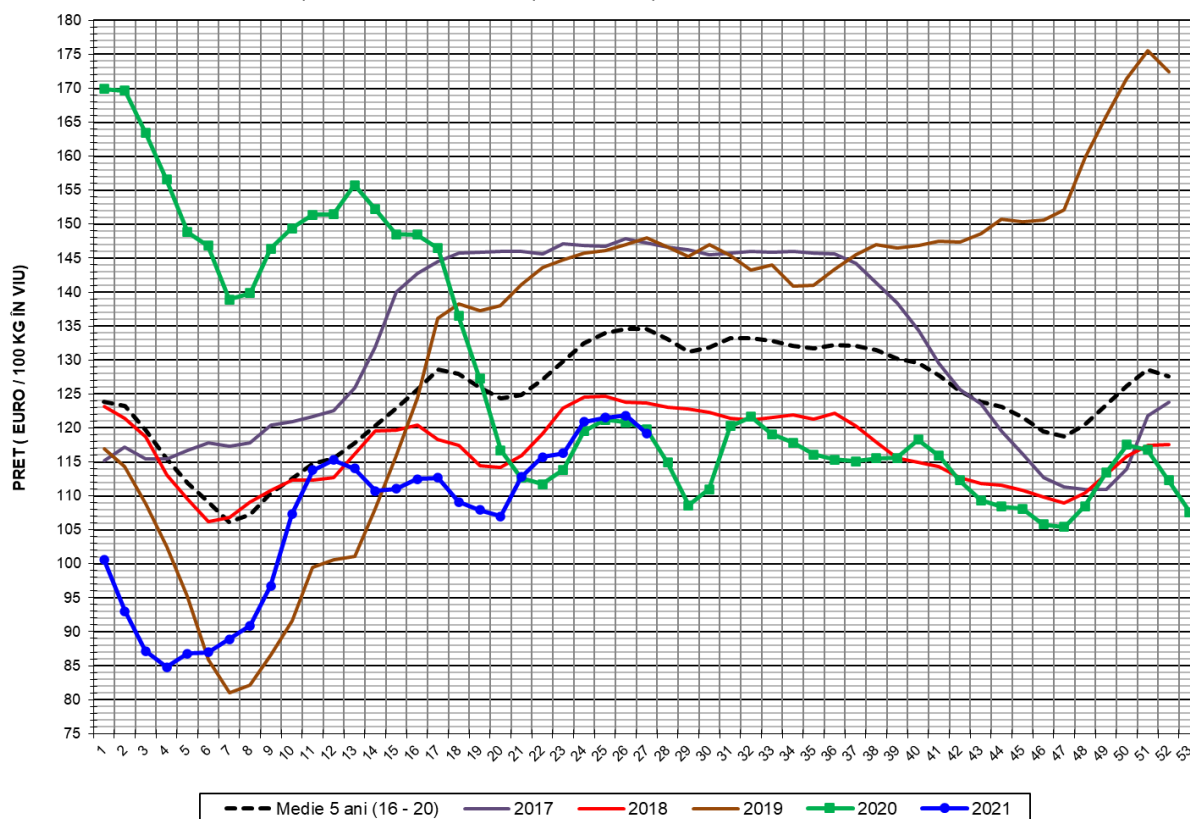


PREȚ ÎN VIU

SĂPT 27 / 2021	VARIAȚIE			
	1 SĂPT	4 SĂPT	1 AN	MEDIE 5 ANI (2016 - 2020)
587.43 RON	-2.13%	2.62%	1.29%	-6.32%



EVOLUȚIA SĂPTĂMÂNALĂ A PREȚULUI DE PIAȚĂ ÎN VIU AL PORCILOR ÎN ROMÂNIA (2)



PREȚ ÎN VIU

SĂPT 27 / 2021	VARIAȚIE			
	1 SĂPT	4 SĂPT	1 AN	MEDIE 5 ANI (2016 - 2020)
119.22 €	-2.13%	2.51%	-0.53%	-11.39%



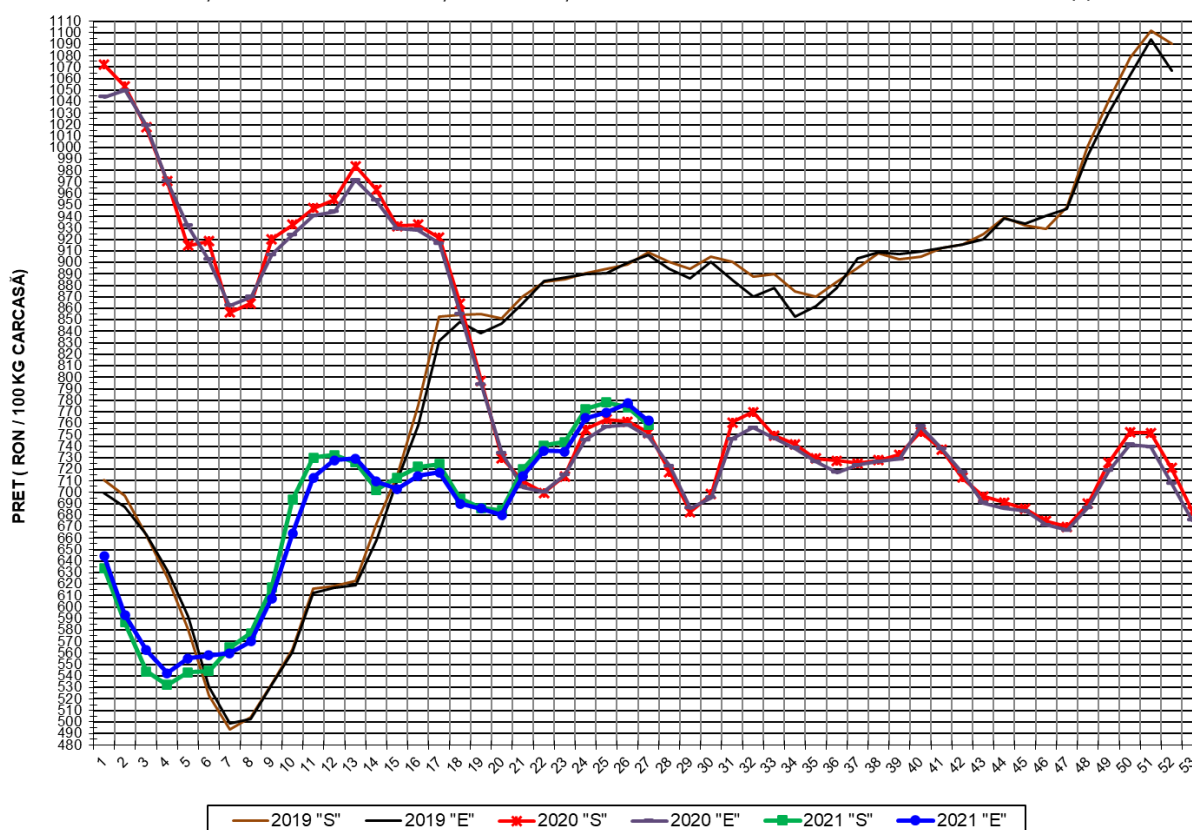
PREȚUL CARCASELOR DE PORCINE CALITATEA STANDARD - CLASELE "S" & "E"
ÎN SĂPTĂMÂNA 5 - 11 IULIE 2021

% CARNE MACRĂ		NUMĂR PORCI	% CUMULATIV DIN TOTAL PORCI	GREUTATE (KG)		PREȚ MEDIU (RON/ 100 KG)	
NIVEL GRILA PREȚURI	MEDIE			VIE	CARCASA CALDĂ - 2%	VIU	CARCASA CALDĂ - 2%
≥64	65.1	4,560	11.65	108.63	84.65	586.61	752.82
63	63.4	3,837	21.45	108.83	84.51	585.29	753.71
62	62.5	5,259	34.89	108.60	84.24	586.05	755.54
61	61.5	5,638	49.29	109.11	84.12	588.73	763.65
60	60.5	5,230	62.65	109.98	84.76	588.80	763.98
59	59.5	4,379	73.84	111.32	85.87	589.07	763.72
58	58.5	3,329	82.34	112.95	87.00	588.82	764.46
57	57.5	2,190	87.94	113.28	87.35	586.41	760.44
56	56.5	1,493	91.75	114.55	88.61	586.94	758.78
55	55.5	1,071	94.49	115.10	89.01	585.03	756.54
54	54.5	590	96.00	116.26	90.12	581.07	749.57
53	53.5	545	97.39	118.13	91.59	585.90	755.63
52	52.4	286	98.12	118.82	92.28	583.39	751.15
51	51.4	227	98.70	118.48	91.85	589.18	759.95
≤50	48.7	509	100.00	121.35	94.57	594.51	762.86
MEDIE	60.5	39,143	100.00	110.77	85.68	587.43	759.44

Culorile de fond ale rândurilor din tabelul de mai sus au legătură cu grila de prețuri.



EVOLUȚIA SĂPTĂMÂNALĂ A PREȚULUI DE PIAȚĂ AL CARCASELOR - CLASELE "S" & "E" ÎN ROMÂNIA (1)

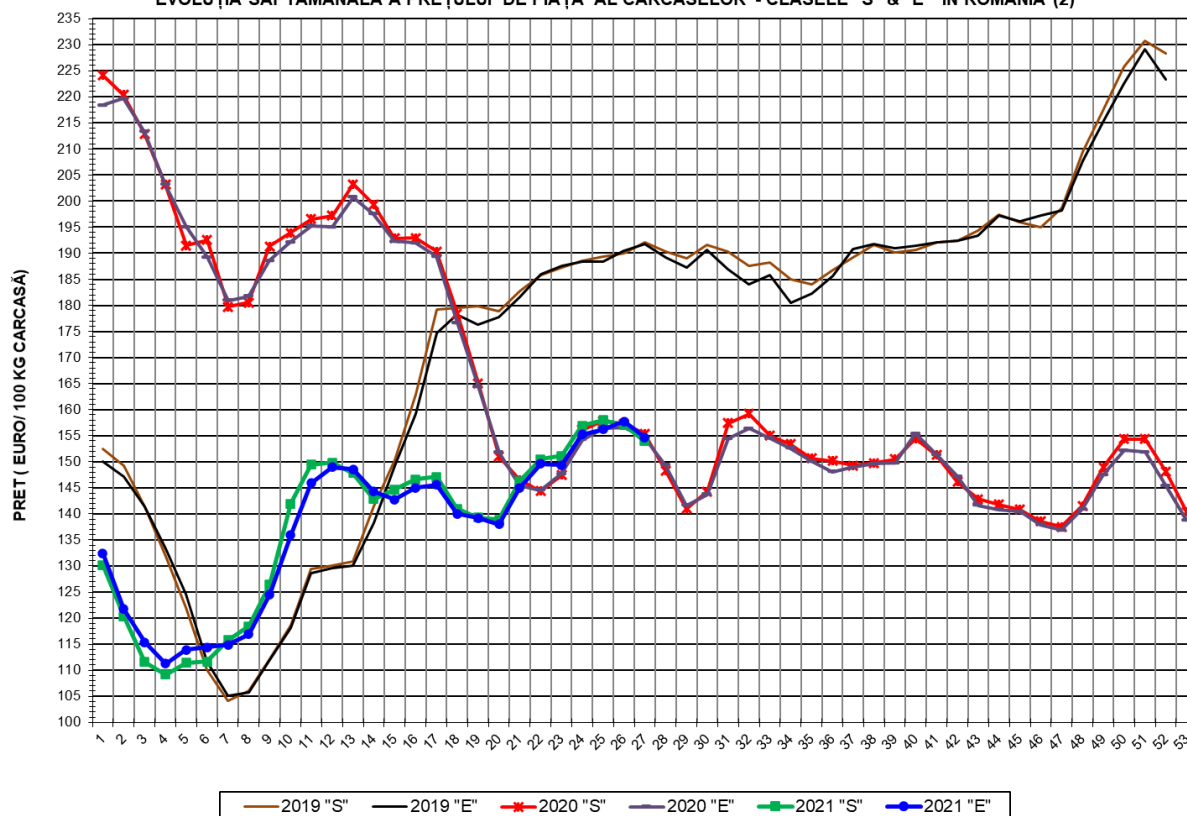


**PREȚ NAȚIONAL CARCASE
CALITATEA STANDARD - CLASELE "S"&"E"**

CLASA	PREȚ SĂPT 27 / 2021	VARIAȚIE		
		1 SĂPT	4 SĂPT	1 AN
S	758.41 RON	-2.00%	1.98%	0.88%
E	762.11 RON	-1.96%	3.65%	1.86%



EVOLUȚIA SĂPTĂMÂNALĂ A PREȚULUI DE PIAȚĂ AL CARCASELOR - CLASELE "S" & "E" ÎN ROMÂNIA (2)



PREȚ NAȚIONAL CARCASE
CALITATEA STANDARD - CLASELE "S"&"E"

CLASA	PREȚ SAPT 27 / 2021	VARIAȚIE		
		1 SĂPT	4 SĂPT	1 AN
S	153.92 €	-2.00%	1.86%	-0.94%
E	154.67 €	-1.95%	3.54%	0.03%

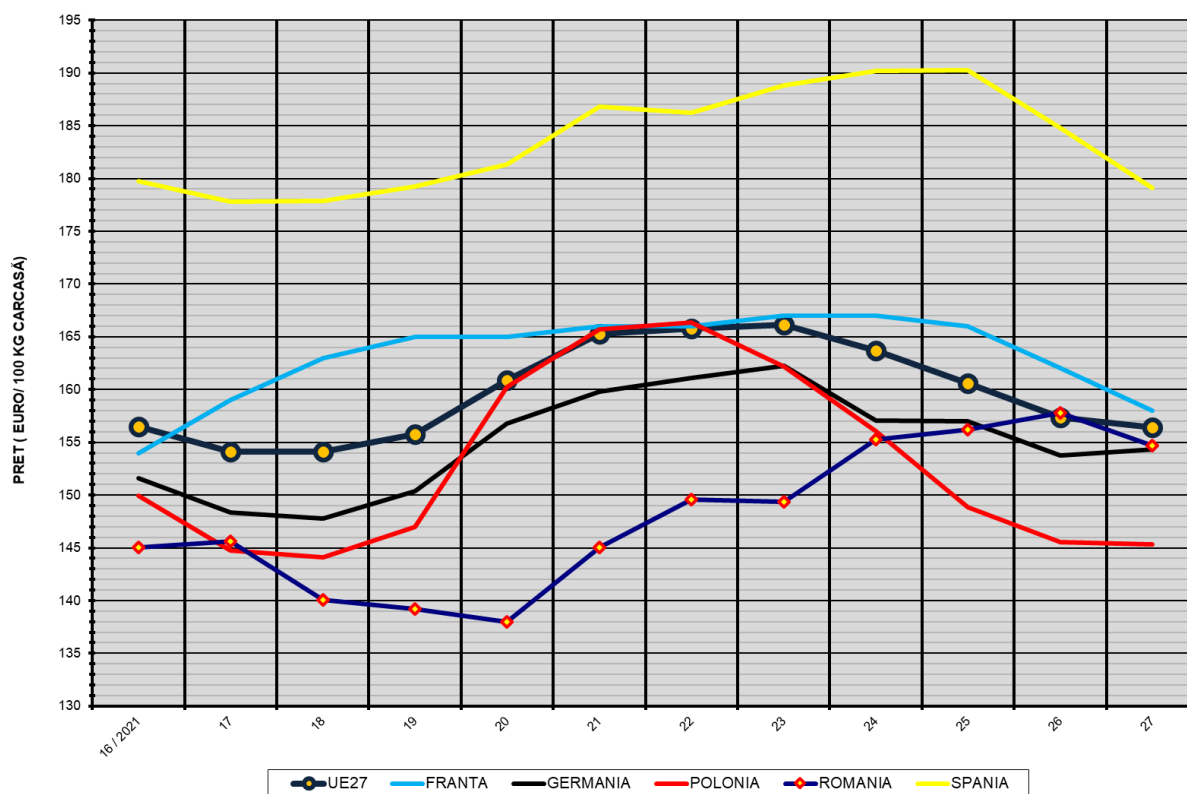


% PREȚ DE PIAȚĂ ÎN ROMÂNIA ȘI ÎN UE27 vs PRAGUL (PREȚUL) DE REFERINȚĂ UE27

SAPTAMANA	PREȚ (EUR)					% PREȚ vs PRAGUL (PREȚUL) DE REFERINȚĂ UE27 (*)				
	ROMÂNIA			UE27		ROMÂNIA			UE27	
	"S"	"E"	"S" + "E"	"S"	"E"	"S"	"E"	"S" + "E"	"S"	"E"
1 / 2021	130.16	132.42	130.98	133.15	127.65	86.24%	87.73%	86.78%	88.21%	84.57%
2	120.39	121.74	120.91	134.08	128.04	79.76%	80.66%	80.10%	88.83%	84.83%
3	111.62	115.40	112.96	133.83	128.00	73.95%	76.45%	74.84%	88.67%	84.80%
4	109.15	111.26	109.91	133.89	127.90	72.31%	73.71%	72.82%	88.70%	84.73%
5	111.41	113.94	112.29	133.88	128.43	73.81%	75.49%	74.39%	88.70%	85.08%
6	111.63	114.43	112.62	134.75	129.45	73.96%	75.81%	74.61%	89.27%	85.76%
7	115.81	114.86	115.46	136.39	131.06	76.72%	76.10%	76.49%	90.36%	86.83%
8	118.43	116.89	117.86	140.62	135.67	78.46%	77.44%	78.08%	93.16%	89.88%
9	126.49	124.53	125.76	147.15	142.13	83.80%	82.50%	83.32%	97.49%	94.17%
10	141.97	135.94	139.67	155.08	149.86	94.06%	90.07%	92.53%	102.75%	99.29%
11	149.43	145.87	148.15	161.13	155.34	99.00%	96.64%	98.15%	106.75%	102.92%
12	149.82	148.92	149.46	163.75	155.99	99.26%	98.66%	99.02%	108.49%	103.34%
13	147.86	148.57	148.13	165.96	156.60	97.96%	98.43%	98.14%	109.95%	103.75%
14	142.83	144.30	143.34	166.26	157.13	94.63%	95.60%	94.97%	110.15%	104.10%
15	144.72	142.79	143.98	166.49	157.50	95.88%	94.60%	95.39%	110.30%	104.35%
16	146.61	145.00	145.97	165.99	156.52	97.13%	96.07%	96.71%	109.97%	103.70%
17	147.09	145.60	146.52	164.80	154.10	97.45%	96.46%	97.07%	109.19%	102.09%
18	140.98	140.06	140.63	165.05	154.08	93.40%	92.79%	93.17%	109.35%	102.08%
19	139.31	139.21	139.27	166.66	155.75	92.30%	92.23%	92.27%	110.41%	103.19%
20	138.86	138.02	138.53	169.80	160.86	91.99%	91.44%	91.78%	112.49%	106.57%
21	146.26	145.02	145.77	174.50	165.27	96.90%	96.08%	96.58%	115.61%	109.49%
22	150.49	149.60	150.14	175.85	165.75	99.70%	99.11%	99.47%	116.50%	109.81%
23	151.10	149.38	150.45	176.62	166.13	100.11%	98.97%	99.67%	117.02%	110.06%
24	156.94	155.27	156.31	175.40	163.65	103.98%	102.87%	103.56%	116.21%	108.42%
25	157.99	156.24	157.29	171.92	160.63	104.67%	103.51%	104.21%	113.90%	106.42%
26	157.06	157.75	157.31	169.61	157.36	104.05%	104.51%	104.22%	112.37%	104.25%
27	153.92	154.67	154.17	166.57	156.40	101.97%	102.47%	102.14%	110.36%	103.62%

(*) 150.939 EUR conform Art. 7 [1] al Reg. [UE] nr. 1308/2013

EVOLUȚIA SĂPTĂMĂNALĂ A PREȚULUI CLASA "E" ÎN UE27 ȘI ÎN CĂTEVA STATE MEMBRE



COMPARAȚII DE PREȚURI

SĂPT 27 / 2021 =	UE27	FR	DE	PL	RO	ES	RO vs UE27	RO vs FR	RO vs DE	RO vs PL	RO vs ES
	156.45 €	158.00 €	154.34 €	145.35 €	154.67 €	179.10 €	-1.78 € -1.1%	-3.33 € -2.1%	0.33 € 0.2%	9.32 € 6.4%	-24.43 € -13.6%



PREȚUL CARCASELOR DIN CLASA "E" ÎN STATELE MEMBRE (FĂRĂ GRECIA, ITALIA, MALTA)
VERSUS PREȚUL UE27 ÎN SAPTĂMANA 5 - 11 IULIE 2021

