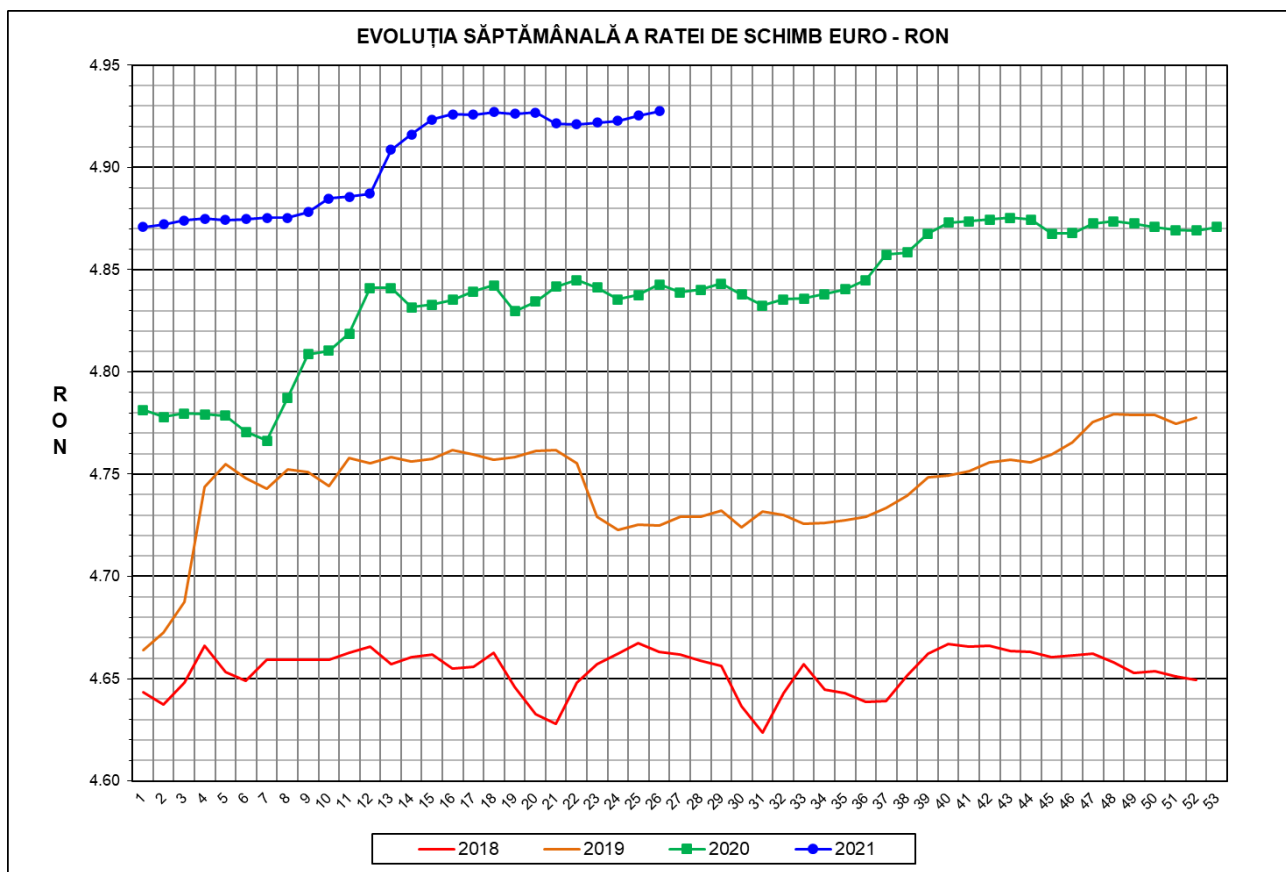




Prețul de piață al porcilor la intrarea în abator

Săptămâna 26 (28 iunie – 4 iulie 2021)



RATA DE SCHIMB EURO - RON			
SĂPT 26 / 2021	VARIAȚIE		
	1 SĂPT	4 SĂPT	1 AN
1€ = 4.9275 RON	0.04%	0.13%	1.75%

SITUAȚIA CARCASELOR DE PORCINE CLASIFICATE
ÎN FUNCȚIE DE PROVENIENȚA PORCILOR SACRIFICAȚI
IN SĂPTĂMÂNA 28 IUNIE - 4 IULIE 2021

		NUMĂR CARCASE	% DIN TOTAL
PROVENIENȚĂ PORCI SACRIFICAȚI	TRANZACȚII COMERCIALE ÎNTRE ABATOARE ȘI FURNIZORI	36,331	58.82
	FERME PROPRII ALE ABATOARELOR	21,796	35.29
	PRESTĂRI SERVICII	3,639	5.89
TOTAL CARCASE CLASIFICATE CU GREUTATEA CALDĂ 50 - 120 KG		61,766	100.00
DIN CARE DIN COMERȚ INTRACOMUNITAR		4,016	6.50

Situația porcilor proveniți din tranzacții comerciale
între abatoare și furnizori care fac obiectul raportării prețurilor
în săptămâna 28 iunie - 4 iulie 2021

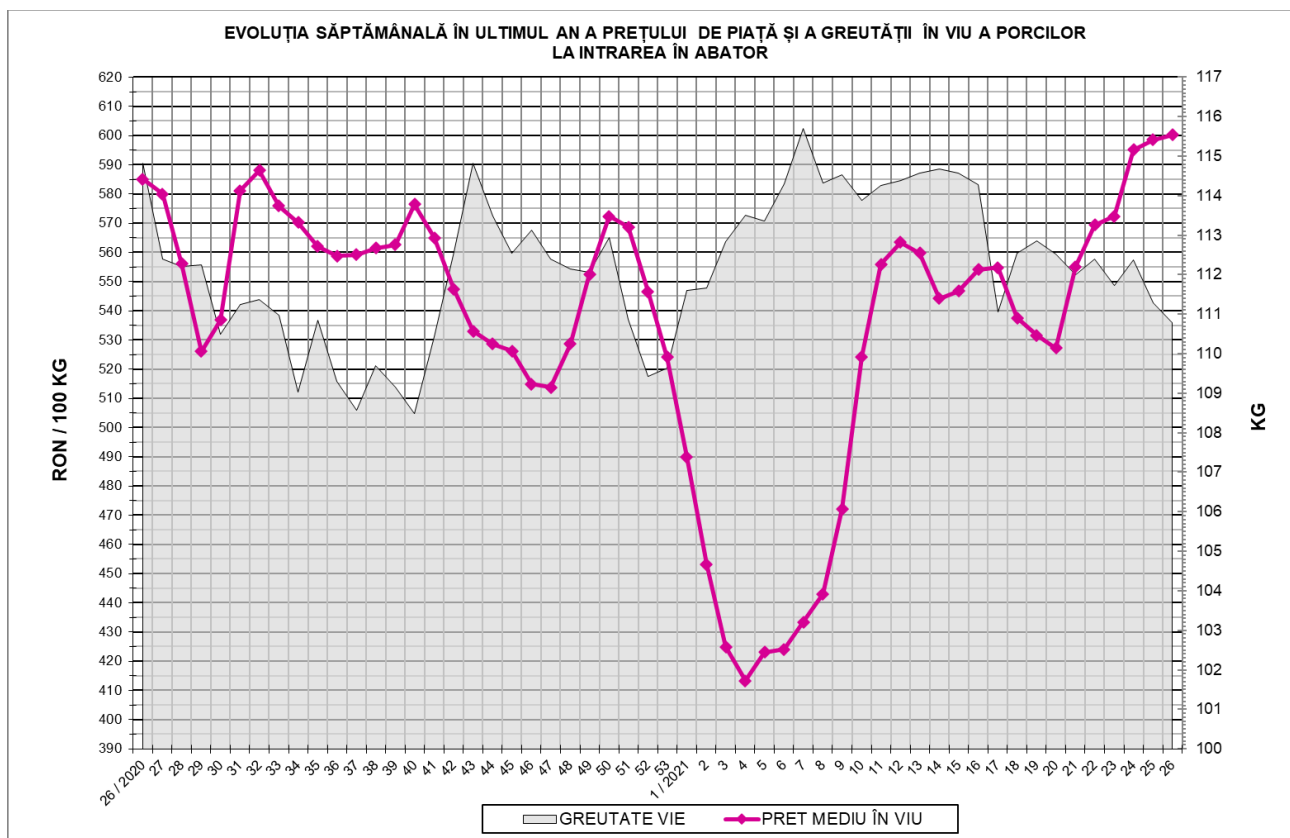
Tip preț la intrarea în abator		Carcase cu greutatea caldă 60 - 120 kg			
		SEUROP		d.c. S+E	
		nr	% din total carcase clasificate	nr	% din total carcase clasificate
De bază pentru 56% carne macră	în carcasă	0	0.0%	0	0.0%
	în viu	1,879	3.0%	1,789	2.9%
Forfetar în viu		34,306	55.5%	32,599	52.8%
Total		36,185	58.6%	34,388	55.7%

Carcase incluse în raportul național de prețuri pentru DG AGRI

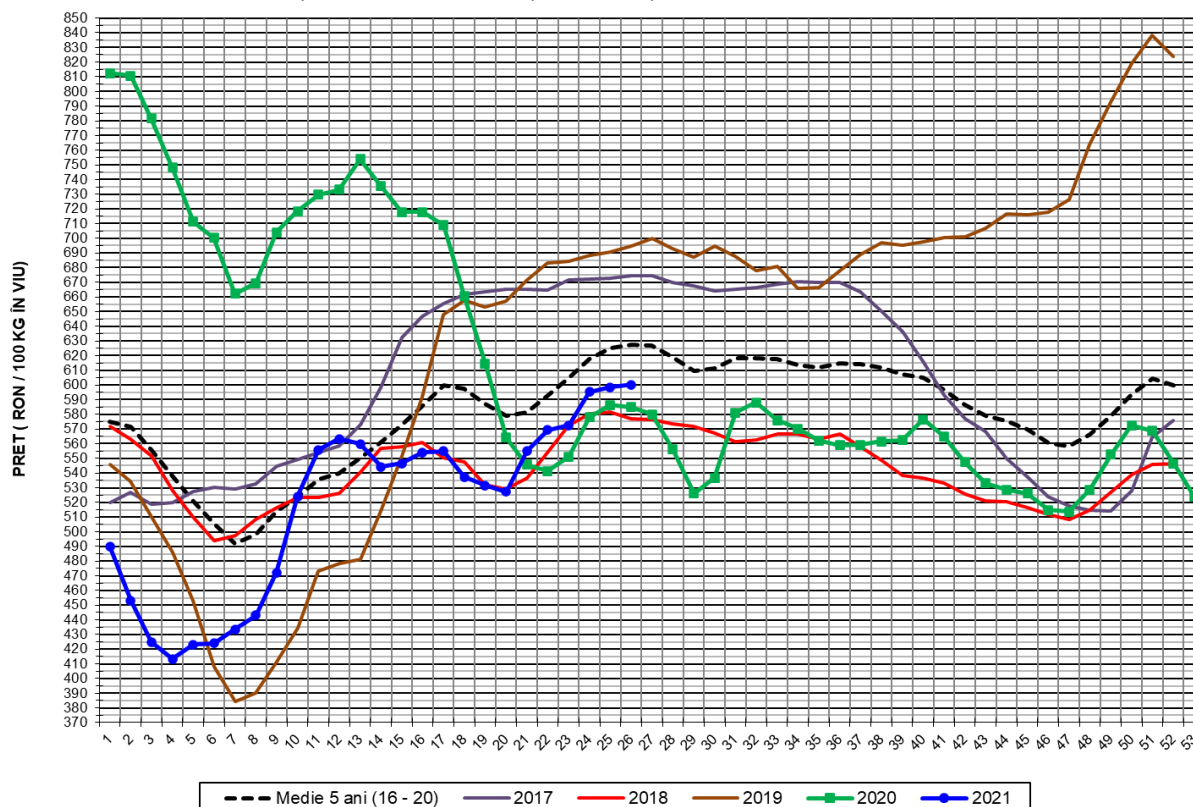


Prețul de piață al porcilor în săptămâna 28 iunie - 4 iulie 2021

Clasa	% carne macră	Număr porci	% din total porci	Procent mediu carne macră	Greutate medie (kg)		Preț mediu (RON / 100 kg)	
					vie	carcasă caldă - 2%	viu	carcasă caldă - 2%
S	≥ 60	22,304	61.64	62.4	109.4	85.0	600.82	773.91
E	55 - 59.9	12,084	33.40	58.1	112.4	86.7	599.60	777.32
U	50 - 54.9	1,591	4.40	53.3	117.0	90.4	596.67	772.84
ROP	< 50	206	0.57	47.3	117.2	90.7	602.49	778.28
TOTAL		36,185	100.00	60.5	110.8	85.8	600.23	775.04

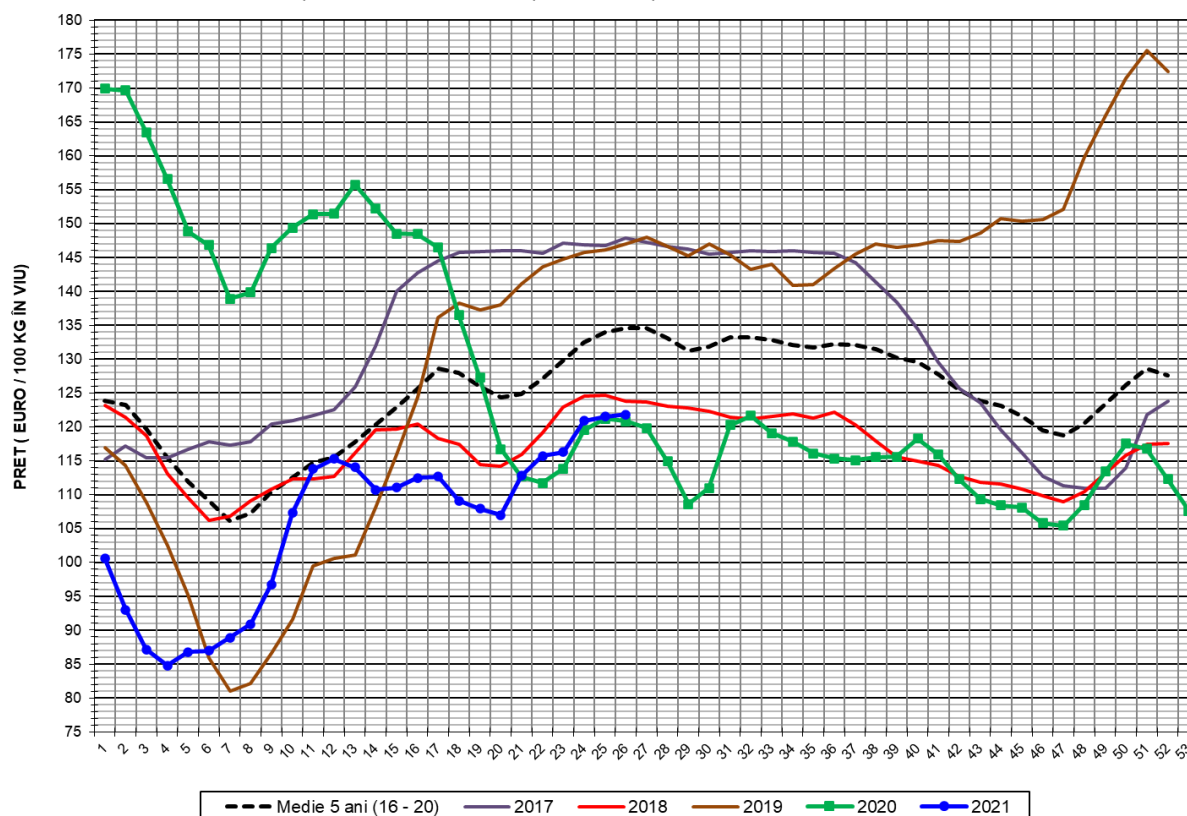


EVOLUȚIA SĂPTĂMÂNALĂ A PREȚULUI DE PIAȚĂ ÎN VIU AL PORCILOR ÎN ROMÂNIA (1)



PREȚ ÎN VIU				
SĂPT 26 / 2021	VARIAȚIE			
	1 SĂPT	4 SĂPT	1 AN	MEDIE 5 ANI (2016 - 2020)
600.23 RON	0.29%	5.41%	2.60%	-4.31%

EVOLUȚIA SĂPTĂMÂNALĂ A PREȚULUI DE PIAȚĂ ÎN VIU AL PORCILOR ÎN ROMÂNIA (2)



PREȚ ÎN VIU

SĂPT 26 / 2021	VARIAȚIE			
	1 SĂPT	4 SĂPT	1 AN	MEDIE 5 ANI (2016 - 2020)
121.81 €	0.24%	5.28%	0.83%	-9.53%

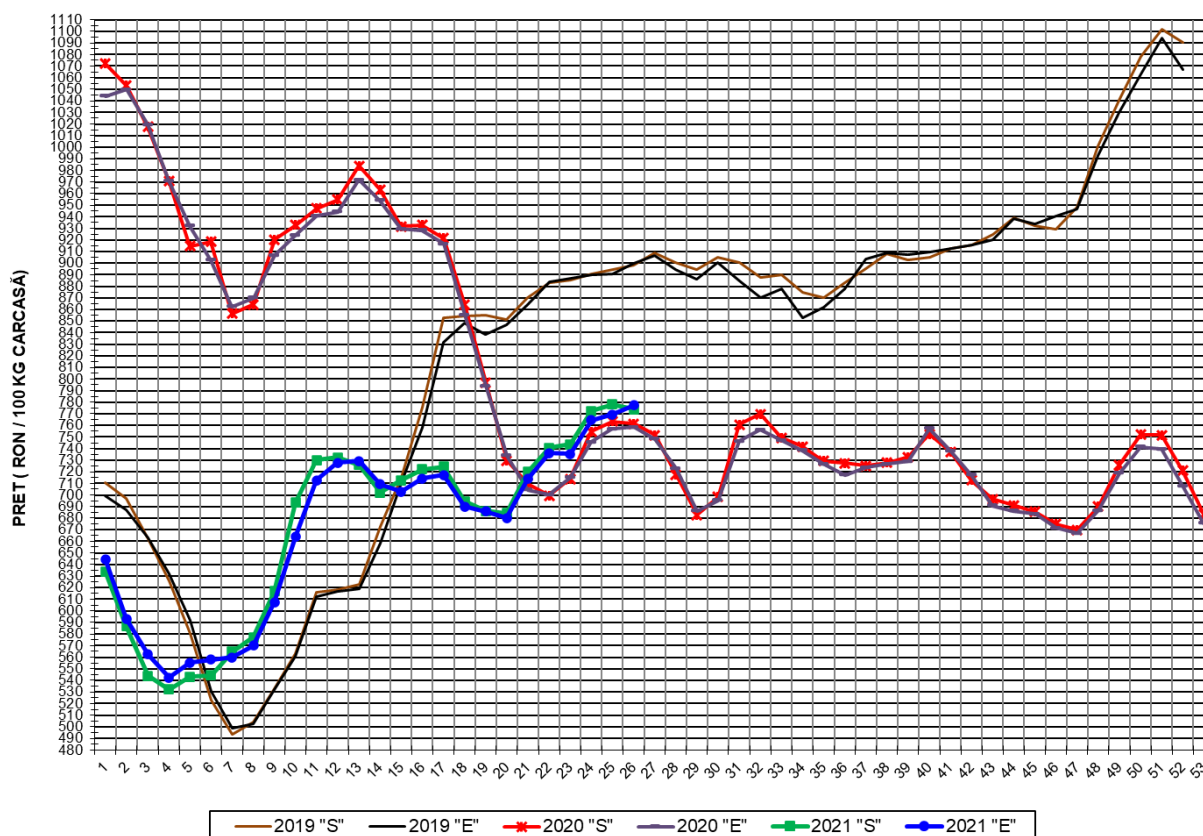


PREȚUL CARCASELOR DE PORCINE CALITATEA STANDARD - CLASELE "S" & "E"
ÎN SĂPTĂMÂNA 28 Iunie - 4 Iulie 2021

% CARNE MACRĂ		NUMĂR PORCI	% CUMULATIV DIN TOTAL PORCI	GREUTATE (KG)		PREȚ MEDIU (RON/ 100 KG)	
NIVEL GRILA PREȚURI	MEDIE			VIE	CARCASA CALDĂ - 2%	VIU	CARCASA CALDĂ - 2%
≥64	65.0	4,154	11.48	109.40	85.24	600.63	770.82
63	63.4	3,470	21.07	108.92	84.78	598.56	768.98
62	62.4	4,746	34.19	108.81	84.57	599.93	771.94
61	61.5	5,111	48.31	109.49	84.80	602.20	777.49
60	60.5	4,823	61.64	110.31	85.33	602.02	778.27
59	59.5	4,085	72.93	111.24	85.87	601.18	778.73
58	58.5	3,293	82.03	112.20	86.57	599.69	777.27
57	57.5	2,167	88.02	113.06	87.11	599.44	777.97
56	56.5	1,493	92.14	113.67	87.65	597.59	774.96
55	55.5	1,046	95.03	114.20	87.99	596.42	774.12
54	54.5	621	96.75	117.60	90.70	597.78	775.08
53	53.5	416	97.90	117.53	90.59	597.46	775.13
52	52.5	261	98.62	116.35	90.12	592.10	764.47
51	51.5	153	99.04	114.74	88.72	598.39	773.86
≤50	48.7	346	100.00	117.08	90.60	599.88	775.17
MEDIE	60.5	36,185	100.00	110.79	85.80	600.23	775.04

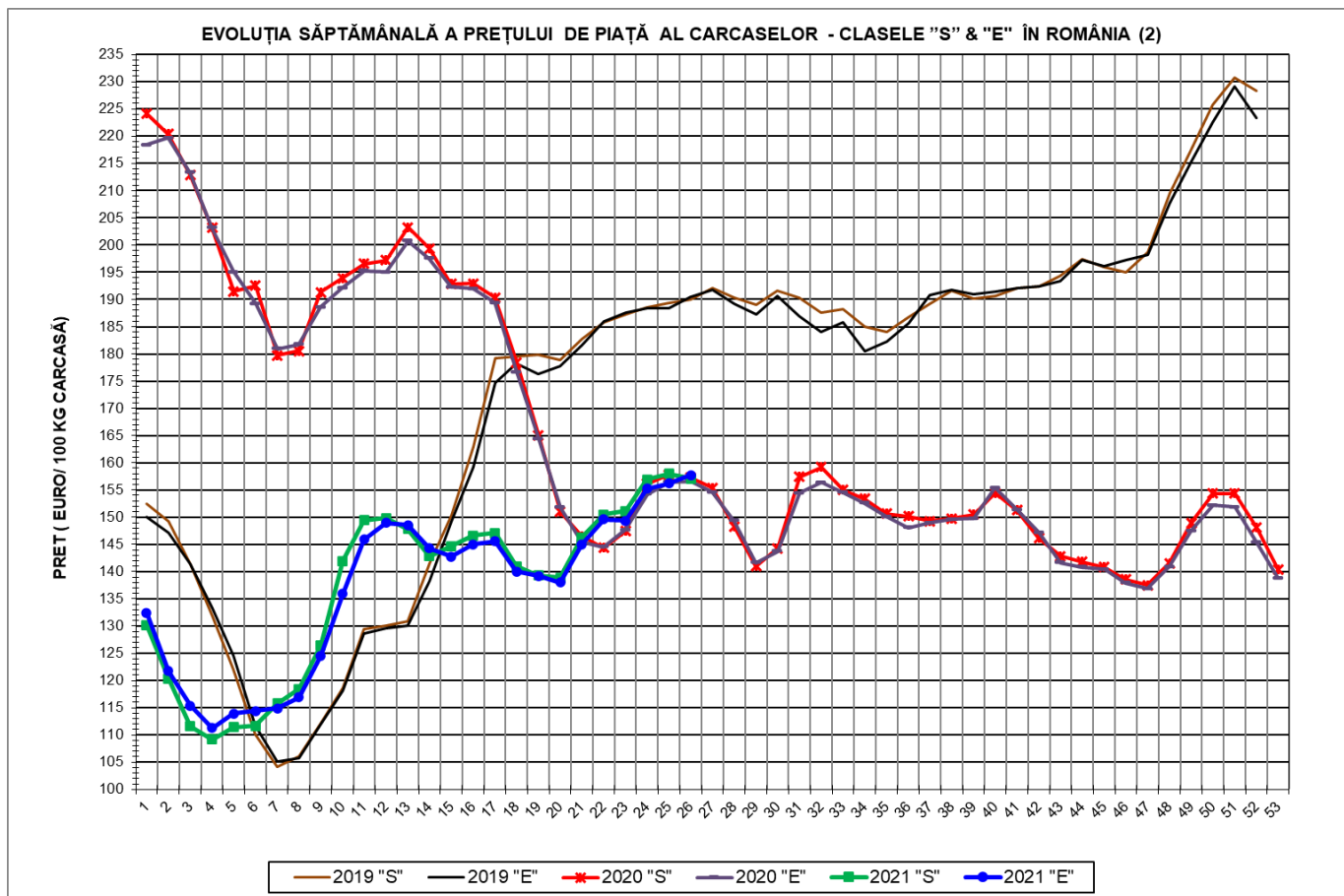
Culorile de fond ale rândurilor din tabelul de mai sus au legătură cu grila de prețuri.

EVOLUȚIA SĂPTĂMĂNALĂ A PREȚULUI DE PIAȚĂ AL CARCASELOR - CLASELE "S" & "E" ÎN ROMÂNIA (1)



**PREȚ NAȚIONAL CARCASE
CALITATEA STANDARD - CLASELE "S"&"E"**

CLASA	PREȚ SĂPT 26 / 2021	VARIAȚIE		
		1 SĂPT	4 SĂPT	1 AN
S	773.91 RON	-0.54%	4.50%	1.61%
E	777.32 RON	1.01%	5.59%	2.48%



PREȚ NAȚIONAL CARCASE				
CALITATEA STANDARD - CLASELE "S"&"E"				
CLASA	PREȚ SAPT 26 / 2021	VARIAȚIE		
		1 SĂPT	4 SĂPT	1 AN
S	157.06 €	-0.59%	4.36%	-0.14%
E	157.75 €	0.97%	5.45%	0.71%



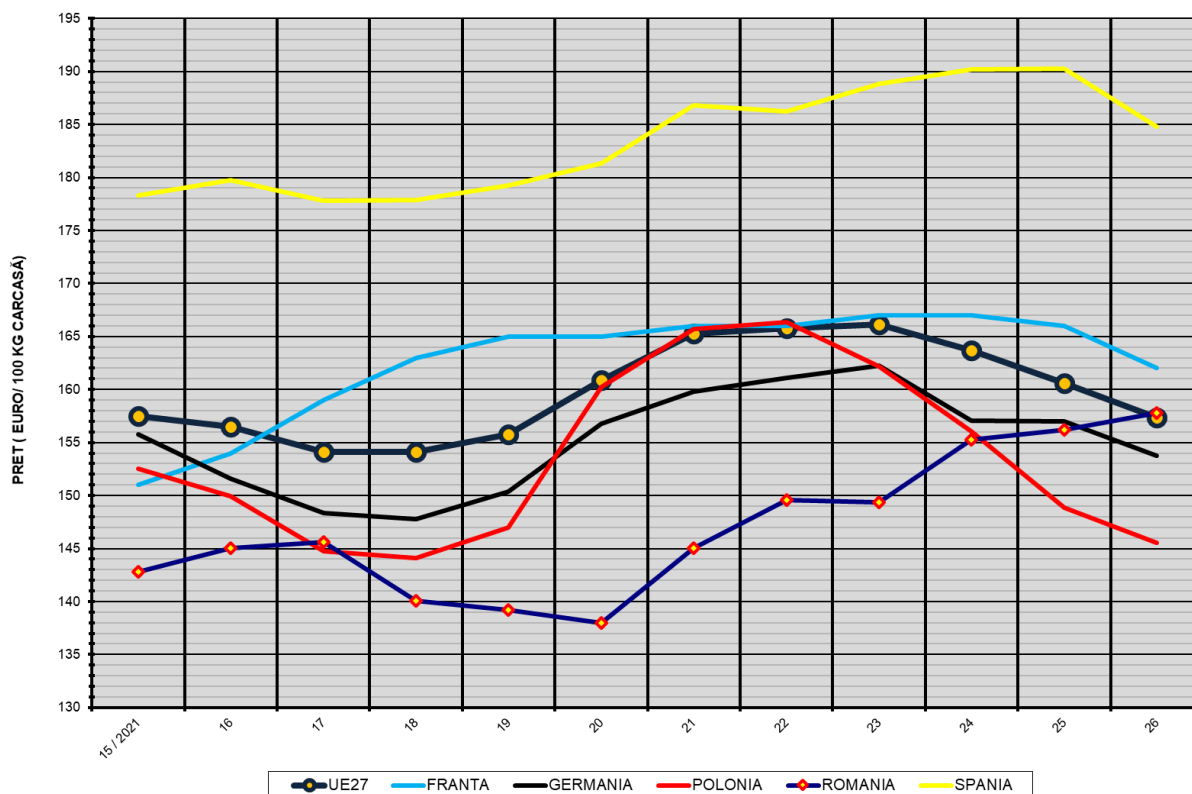
% PREȚ DE PIAȚĂ ÎN ROMÂNIA ȘI ÎN UE27 vs PRAGUL (PREȚUL) DE REFERINȚĂ UE27

SAPTAMANA	PREȚ (EUR)					% PREȚ vs PRAGUL (PREȚUL) DE REFERINȚĂ UE27 (*)				
	ROMÂNIA			UE27		ROMÂNIA			UE27	
	"S"	"E"	"S" + "E"	"S"	"E"	"S"	"E"	"S" + "E"	"S"	"E"
53 / 2020	140.43	138.79	139.61	133.45	127.97	93.04%	91.95%	92.49%	88.42%	84.78%
1 / 2021	130.16	132.42	130.98	133.15	127.65	86.24%	87.73%	86.78%	88.21%	84.57%
2	120.39	121.74	120.91	134.08	128.04	79.76%	80.66%	80.10%	88.83%	84.83%
3	111.62	115.40	112.96	133.83	128.00	73.95%	76.45%	74.84%	88.67%	84.80%
4	109.15	111.26	109.91	133.89	127.90	72.31%	73.71%	72.82%	88.70%	84.73%
5	111.41	113.94	112.29	133.88	128.43	73.81%	75.49%	74.39%	88.70%	85.08%
6	111.63	114.43	112.62	134.75	129.45	73.96%	75.81%	74.61%	89.27%	85.76%
7	115.81	114.86	115.46	136.39	131.06	76.72%	76.10%	76.49%	90.36%	86.83%
8	118.43	116.89	117.86	140.62	135.67	78.46%	77.44%	78.08%	93.16%	89.88%
9	126.49	124.53	125.76	147.15	142.13	83.80%	82.50%	83.32%	97.49%	94.17%
10	141.97	135.94	139.67	155.08	149.86	94.06%	90.07%	92.53%	102.75%	99.29%
11	149.43	145.87	148.15	161.13	155.34	99.00%	96.64%	98.15%	106.75%	102.92%
12	149.82	148.92	149.46	163.75	155.99	99.26%	98.66%	99.02%	108.49%	103.34%
13	147.86	148.57	148.13	165.96	156.60	97.96%	98.43%	98.14%	109.95%	103.75%
14	142.83	144.30	143.34	166.26	157.13	94.63%	95.60%	94.97%	110.15%	104.10%
15	144.72	142.79	143.98	166.49	157.50	95.88%	94.60%	95.39%	110.30%	104.35%
16	146.61	145.00	145.97	165.99	156.52	97.13%	96.07%	96.71%	109.97%	103.70%
17	147.09	145.60	146.52	164.80	154.10	97.45%	96.46%	97.07%	109.19%	102.09%
18	140.98	140.06	140.63	165.05	154.08	93.40%	92.79%	93.17%	109.35%	102.08%
19	139.31	139.21	139.27	166.66	155.75	92.30%	92.23%	92.27%	110.41%	103.19%
20	138.86	138.02	138.53	169.80	160.86	91.99%	91.44%	91.78%	112.49%	106.57%
21	146.26	145.02	145.77	174.50	165.27	96.90%	96.08%	96.58%	115.61%	109.49%
22	150.49	149.60	150.14	175.85	165.75	99.70%	99.11%	99.47%	116.50%	109.81%
23	151.10	149.38	150.45	176.62	166.13	100.11%	98.97%	99.67%	117.02%	110.06%
24	156.94	155.27	156.31	175.40	163.65	103.98%	102.87%	103.56%	116.21%	108.42%
25	157.99	156.24	157.29	171.92	160.63	104.67%	103.51%	104.21%	113.90%	106.42%
26	157.06	157.75	157.31	169.61	157.36	104.05%	104.51%	104.22%	112.37%	104.25%

(*) 150.939 EUR conform Art. 7 [1] al Reg. [UE] nr. 1308/2013



EVOLUȚIA SĂPTĂMĂNALĂ A PREȚULUI CLASA "E" ÎN UE27 ȘI ÎN CÂTEVA STATE MEMBRE



COMPARAȚII DE PREȚURI

SĂPT 26 / 2021 =	UE27	FR	DE	PL	RO	ES	RO vs UE27	RO vs FR	RO vs DE	RO vs PL	RO vs ES
	157.36 €	162.00 €	153.76 €	145.52 €	157.75 €	184.81 €	0.39 € 0.2%	-4.25 € -2.6%	3.99 € 2.6%	12.23 € 8.4%	-27.06 € -14.6%



PREȚUL CARCASELOR DIN CLASA "E" ÎN STATELE MEMBRE (FĂRĂ ITALIA, MALTA)
VERSUS PREȚUL UE27 ÎN SĂPTĂMÂNA 28 IUNIE - 4 IULIE 2021

