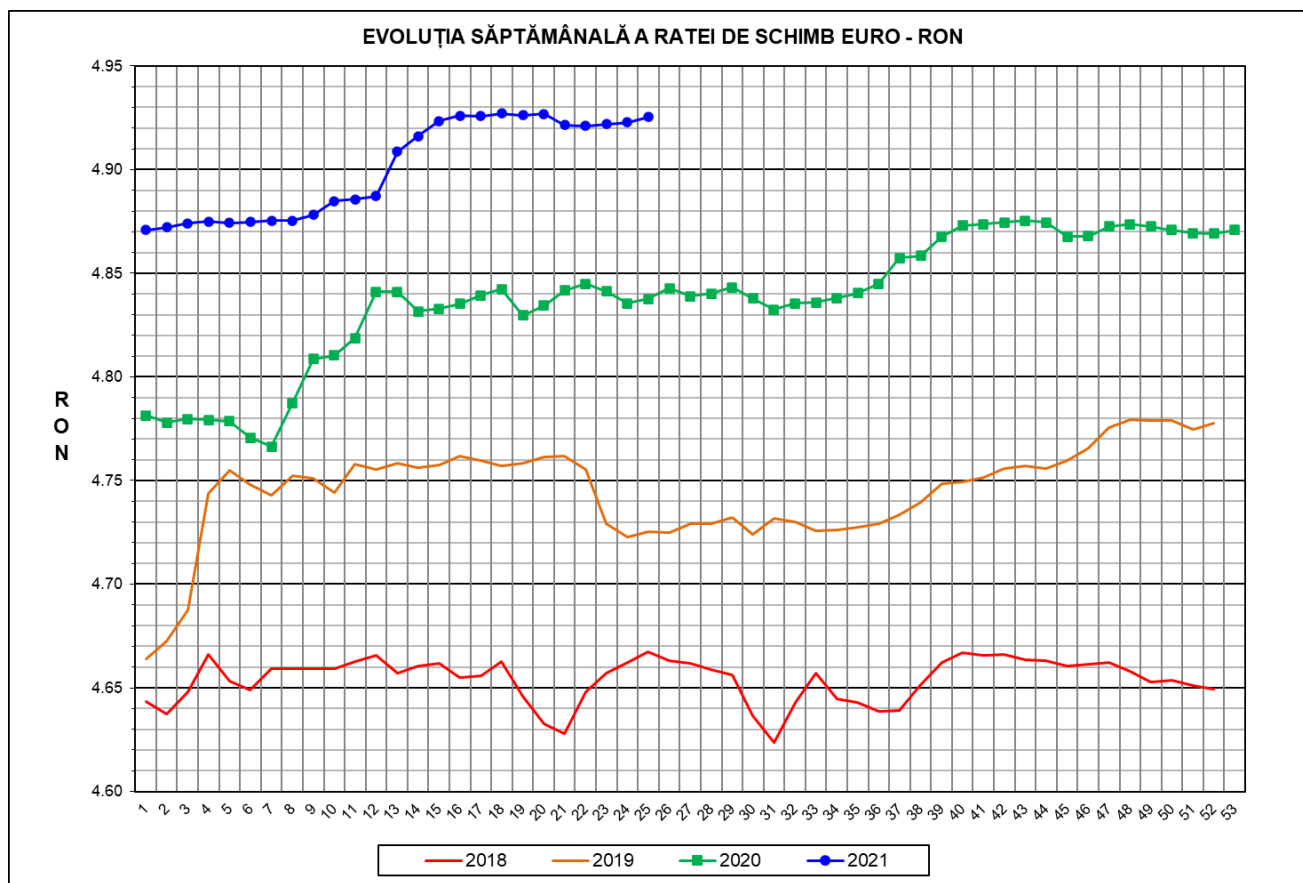




# Prețul de piață al porcilor la intrarea în abator

## Săptămâna 25 (21 – 27 iunie 2021)



<b>RATA DE SCHIMB EURO - RON</b>			
<b>SĂPT 25 / 2021</b>	<b>VARIAȚIE</b>		
	<b>1 SĂPT</b>	<b>4 SĂPT</b>	<b>1 AN</b>
<b>1€ = 4.9254 RON</b>	<b>0.05%</b>	<b>0.08%</b>	<b>1.81%</b>

**SITUAȚIA CARCASELOR DE PORCINE CLASIFICATE  
ÎN FUNCȚIE DE PROVENIENȚA PORCILOR SACRIFICAȚI  
IN SĂPTĂMÂNA 21 - 27 IUNIE 2021**

		NUMĂR CARCASE	% DIN TOTAL
PROVENIENȚĂ PORCI SACRIFICAȚI	TRANZACȚII COMERCIALE ÎNTRE ABATOARE ȘI FURNIZORI	40,795	60.32
	FERME PROPRII ALE ABATOARELOR	21,926	32.42
	PRESTĂRI SERVICII	4,908	7.26
<b>TOTAL CARCASE CLASIFICATE CU GREUTATEA CALDĂ 50 - 120 KG</b>		<b>67,629</b>	<b>100.00</b>
DIN CARE DIN COMERȚ INTRACOMUNITAR		7,263	10.74

Situația porcilor proveniți din tranzacții comerciale  
între abatoare și furnizori care fac obiectul raportării prețurilor  
în săptămâna 21 - 27 iunie 2021

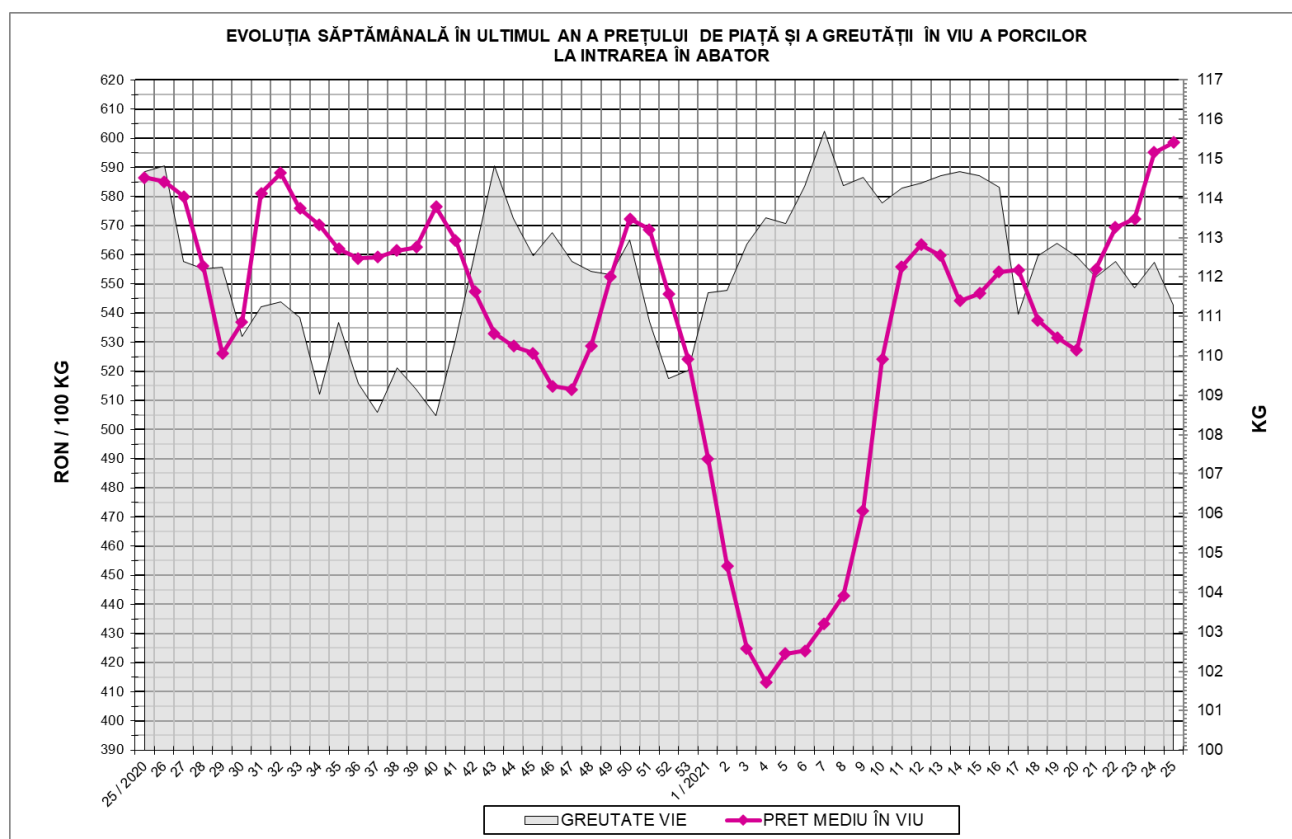
Tip preț la intrarea în abator		Carcase cu greutatea caldă 60 - 120 kg			
		SEUROP		d.c. S+E	
		nr	% din total carcase clasificate	nr	% din total carcase clasificate
De bază pentru 56% carne macră	în carcasă	1,128	1.7%	1,119	1.7%
	în viu	1,801	2.7%	1,649	2.4%
Forfetar în viu		37,699	55.7%	35,255	52.1%
Total		40,628	60.1%	38,023	56.2%

Carcase incluse în raportul național de prețuri pentru DG AGR1



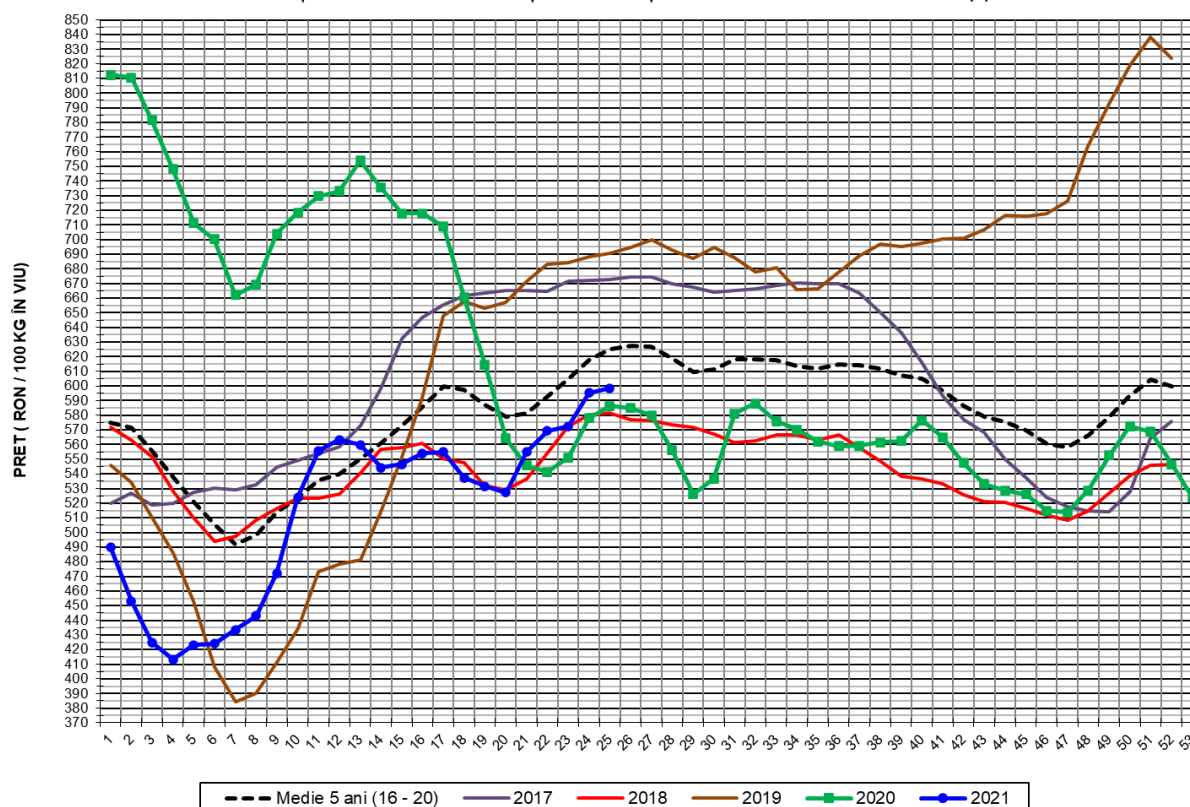
## Prețul de piață al porcilor în săptămâna 21 - 27 iunie 2021

Clasa	% carne macră	Număr porci	% din total porci	Procent mediu carne macră	Greutate medie (kg)		Preț mediu (RON / 100 kg)	
					vie	carcasă caldă - 2%	viu	carcasă caldă - 2%
S	≥ 60	23,212	57.13	62.3	109.6	84.7	601.45	778.15
E	55 - 59.9	14,811	36.46	58.1	112.7	87.2	595.48	769.52
U	50 - 54.9	2,292	5.64	53.2	117.6	91.4	590.74	760.48
ROP	< 50	313	0.77	48.0	120.9	94.1	591.30	759.58
<b>TOTAL</b>		<b>40,628</b>	<b>100.00</b>	<b>60.2</b>	<b>111.3</b>	<b>86.1</b>	<b>598.52</b>	<b>773.75</b>





EVOLUȚIA SĂPTĂMÂNALĂ A PREȚULUI DE PIAȚĂ ÎN VIU AL PORCILOR ÎN ROMÂNIA (1)

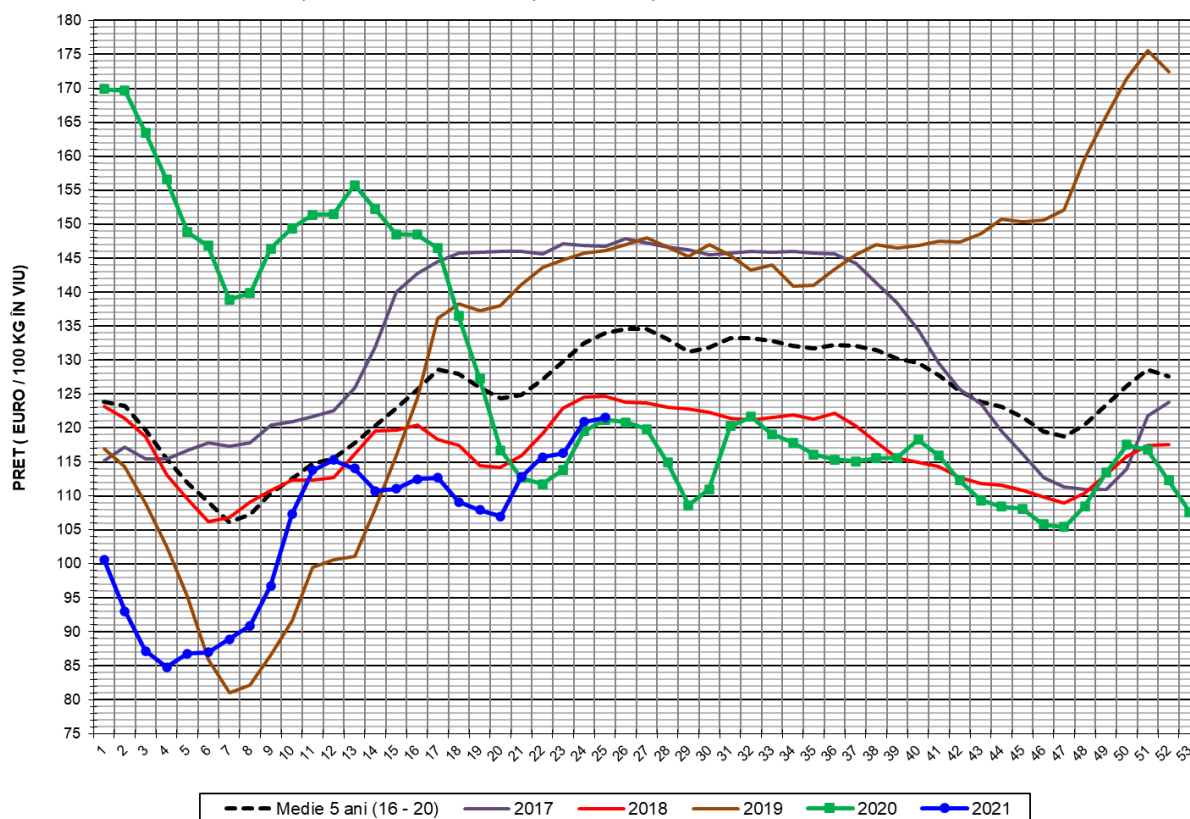


## PREȚ ÎN VIU

SĂPT 25 / 2021	VARIAȚIE			
	1 SĂPT	4 SĂPT	1 AN	MEDIE 5 ANI (2016 - 2020)
598.52 RON	0.56%	7.83%	2.06%	-4.26%



EVOLUȚIA SĂPTĂMÂNALĂ A PREȚULUI DE PIAȚĂ ÎN VIU AL PORCILOR ÎN ROMÂNIA (2)



### PREȚ ÎN VIU

SĂPT 25 / 2021	VARIAȚIE			
	1 SĂPT	4 SĂPT	1 AN	MEDIE 5 ANI (2016 - 2020)
121.52 €	0.51%	7.74%	0.24%	-9.30%



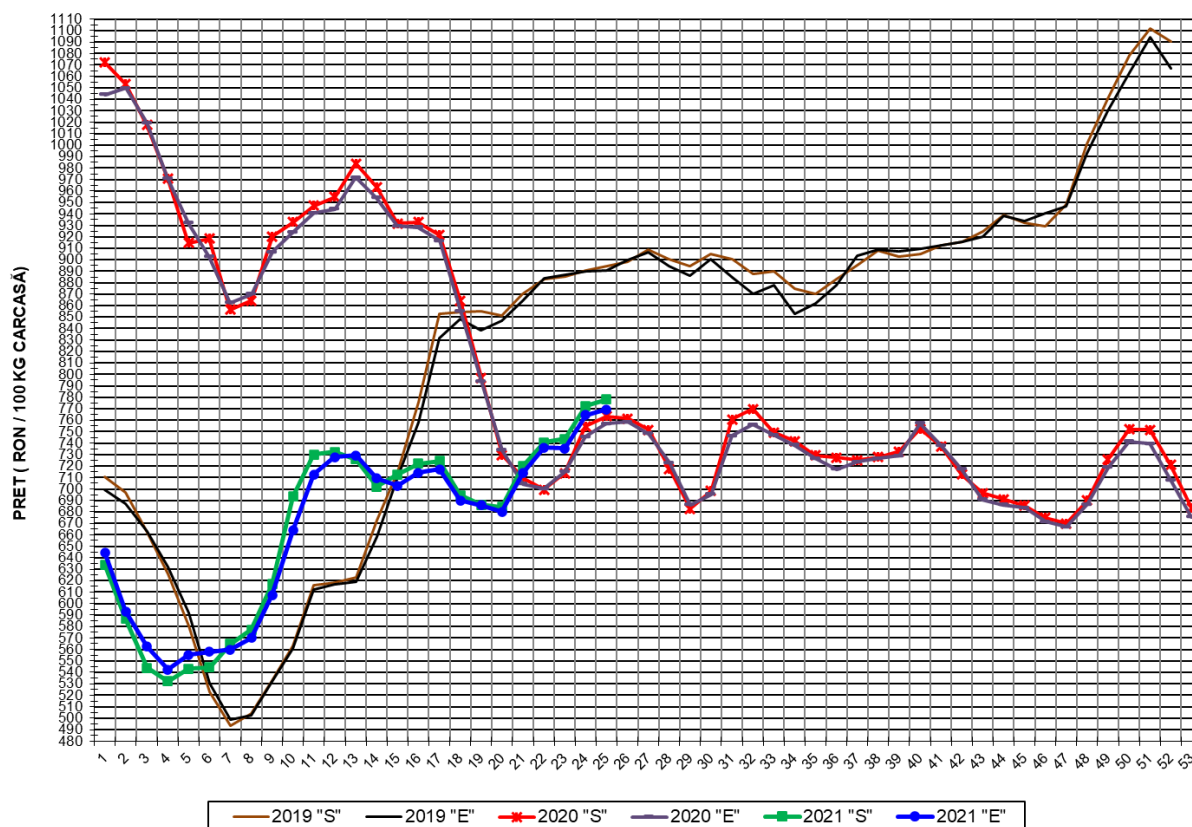
PREȚUL CARCASELOR DE PORCINE CALITATEA STANDARD - CLASELE "S" & "E"  
ÎN SĂPTĂMÂNA 21 - 27 Iunie 2021

% CARNE MACRĂ		NUMĂR PORCI	% CUMULATIV DIN TOTAL PORCI	GREUTATE (KG)		PREȚ MEDIU (RON/ 100 KG)	
NIVEL GRILA PREȚURI	MEDIE			VIE	CARCASA CALDĂ - 2%	VIU	CARCASA CALDĂ - 2%
≥64	65.1	4,005	9.86	108.94	84.38	604.56	780.59
63	63.4	3,522	18.53	108.95	84.27	601.36	777.51
62	62.4	4,858	30.48	108.99	84.22	600.80	777.42
61	61.4	5,403	43.78	110.14	85.04	601.36	778.80
60	60.5	5,424	57.13	110.63	85.44	599.89	776.78
59	59.5	4,867	69.11	111.71	86.38	597.34	772.47
58	58.5	3,873	78.65	112.03	86.67	595.45	769.69
57	57.5	2,787	85.51	113.25	87.60	595.39	769.68
56	56.5	1,927	90.25	113.97	88.34	593.05	765.08
55	55.5	1,357	93.59	115.33	89.38	592.72	764.79
54	54.5	802	95.56	115.94	89.86	591.14	762.73
53	53.5	617	97.08	117.24	91.03	590.74	760.86
52	52.5	383	98.02	117.65	91.50	591.65	760.74
51	51.5	281	98.72	119.96	93.32	589.70	758.06
≤50	49.0	522	100.00	121.36	94.61	590.39	757.32
MEDIE	60.2	40,628	100.00	111.29	86.08	598.52	773.75

Culorile de fond ale rândurilor din tabelul de mai sus au legătură cu grila de prețuri.



EVOLUȚIA SĂPTĂMĂNALĂ A PREȚULUI DE PIAȚĂ AL CARCASELOR - CLASELE "S" & "E" ÎN ROMÂNIA (1)

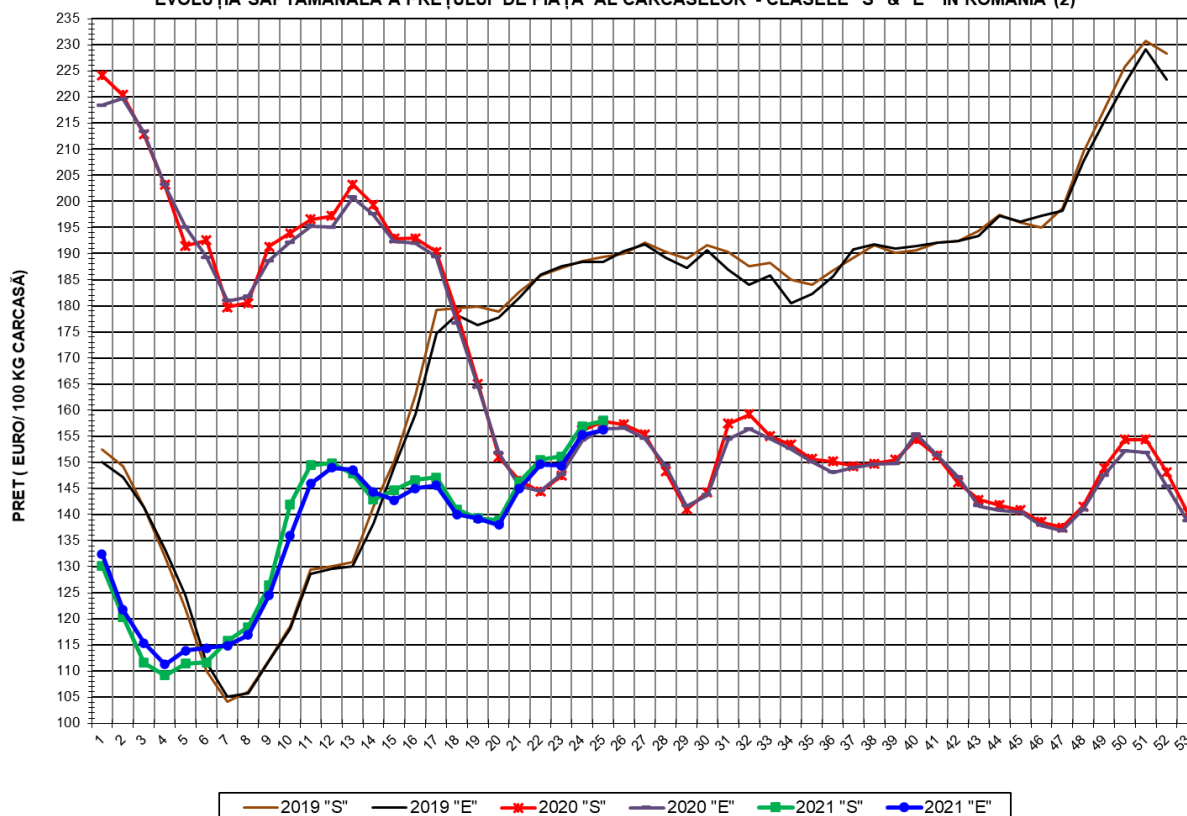


**PREȚ NAȚIONAL CARCASE  
CALITATEA STANDARD - CLASELE "S"&"E"**

CLASA	PREȚ SĂPT 25 / 2021	VARIAȚIE		
		1 SĂPT	4 SĂPT	1 AN
S	778.15 RON	0.72%	8.10%	1.94%
E	769.52 RON	0.67%	7.82%	1.67%



EVOLUȚIA SĂPTĂMÂNALĂ A PREȚULUI DE PIAȚĂ AL CARCASELOR - CLASELE "S" & "E" ÎN ROMÂNIA (2)



**PREȚ NAȚIONAL CARCASE**  
**CALITATEA STANDARD - CLASELE "S"&"E"**

CLASA	PREȚ SAPT 25 / 2021	VARIAȚIE		
		1 SĂPT	4 SĂPT	1 AN
S	157.99 €	0.67%	8.02%	0.13%
E	156.24 €	0.62%	7.74%	-0.14%



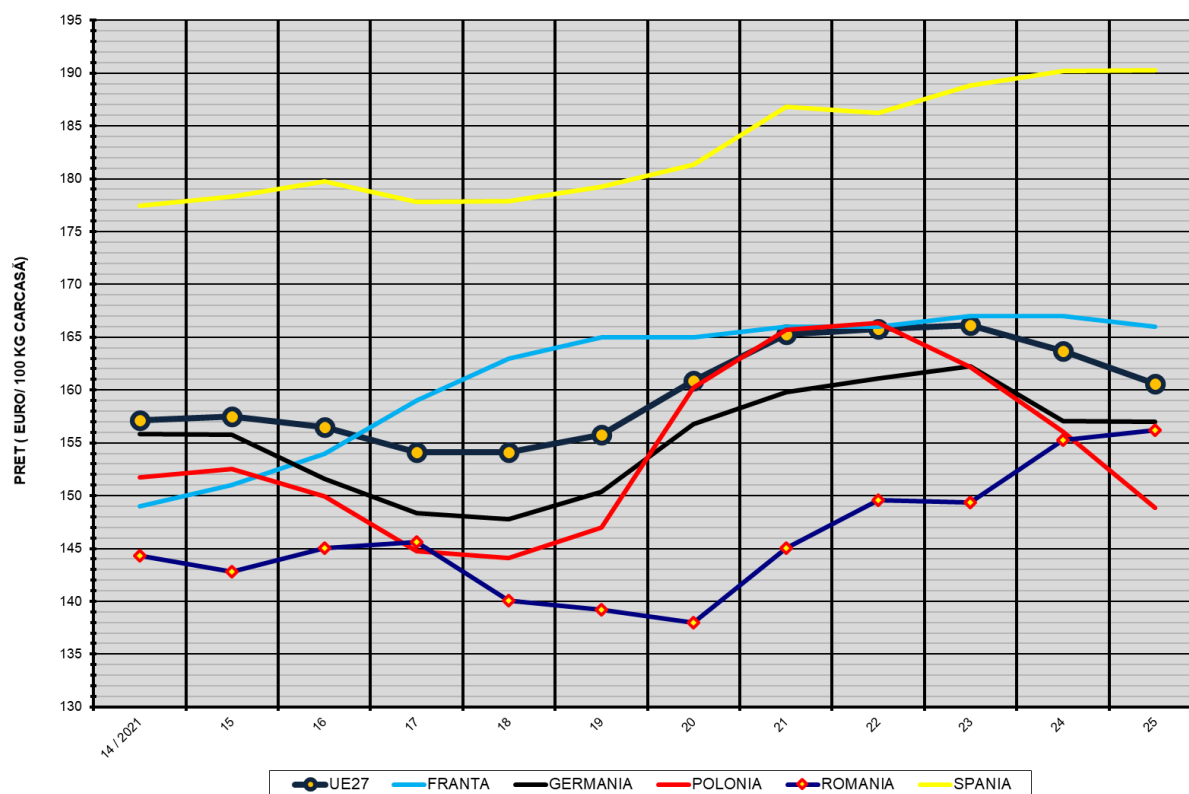


**% PREȚ DE PIAȚĂ ÎN ROMÂNIA ȘI ÎN UE27 vs PRAGUL (PREȚUL) DE REFERINȚĂ UE27**

SAPTAMANA	PREȚ (EUR)					% PREȚ vs PRAGUL (PREȚUL) DE REFERINȚĂ UE27 (*)				
	ROMÂNIA			UE27		ROMÂNIA			UE27	
	"S"	"E"	"S" + "E"	"S"	"E"	"S"	"E"	"S" + "E"	"S"	"E"
52 / 2020	148.09	145.32	147.02	133.37	128.10	98.11%	96.28%	97.41%	88.36%	84.87%
53	140.43	138.79	139.61	133.45	127.97	93.04%	91.95%	92.49%	88.42%	84.78%
1 / 2021	130.16	132.42	130.98	133.15	127.65	86.24%	87.73%	86.78%	88.21%	84.57%
2	120.39	121.74	120.91	134.08	128.04	79.76%	80.66%	80.10%	88.83%	84.83%
3	111.62	115.40	112.96	133.83	128.00	73.95%	76.45%	74.84%	88.67%	84.80%
4	109.15	111.26	109.91	133.89	127.90	72.31%	73.71%	72.82%	88.70%	84.73%
5	111.41	113.94	112.29	133.88	128.43	73.81%	75.49%	74.39%	88.70%	85.08%
6	111.63	114.43	112.62	134.75	129.45	73.96%	75.81%	74.61%	89.27%	85.76%
7	115.81	114.86	115.46	136.39	131.06	76.72%	76.10%	76.49%	90.36%	86.83%
8	118.43	116.89	117.86	140.62	135.67	78.46%	77.44%	78.08%	93.16%	89.88%
9	126.49	124.53	125.76	147.15	142.13	83.80%	82.50%	83.32%	97.49%	94.17%
10	141.97	135.94	139.67	155.08	149.86	94.06%	90.07%	92.53%	102.75%	99.29%
11	149.43	145.87	148.15	161.13	155.34	99.00%	96.64%	98.15%	106.75%	102.92%
12	149.82	148.92	149.46	163.75	155.99	99.26%	98.66%	99.02%	108.49%	103.34%
13	147.86	148.57	148.13	165.96	156.60	97.96%	98.43%	98.14%	109.95%	103.75%
14	142.83	144.30	143.34	166.26	157.13	94.63%	95.60%	94.97%	110.15%	104.10%
15	144.72	142.79	143.98	166.49	157.50	95.88%	94.60%	95.39%	110.30%	104.35%
16	146.61	145.00	145.97	165.99	156.52	97.13%	96.07%	96.71%	109.97%	103.70%
17	147.09	145.60	146.52	164.80	154.10	97.45%	96.46%	97.07%	109.19%	102.09%
18	140.98	140.06	140.63	165.05	154.08	93.40%	92.79%	93.17%	109.35%	102.08%
19	139.31	139.21	139.27	166.66	155.75	92.30%	92.23%	92.27%	110.41%	103.19%
20	138.86	138.02	138.53	169.80	160.86	91.99%	91.44%	91.78%	112.49%	106.57%
21	146.26	145.02	145.77	174.50	165.27	96.90%	96.08%	96.58%	115.61%	109.49%
22	150.49	149.60	150.14	175.85	165.75	99.70%	99.11%	99.47%	116.50%	109.81%
23	151.10	149.38	150.45	176.62	166.13	100.11%	98.97%	99.67%	117.02%	110.06%
24	156.94	155.27	156.31	175.40	163.65	103.98%	102.87%	103.56%	116.21%	108.42%
25	157.99	156.24	157.29	171.92	160.63	104.67%	103.51%	104.21%	113.90%	106.42%

(\*) 150.939 EUR conform Art. 7 [1] al Reg. [UE] nr. 1308/2013

EVOLUȚIA SĂPTĂMĂNALĂ A PREȚULUI CLASA "E" ÎN UE27 ȘI ÎN CĂTEVA STATE MEMBRE



COMPARAȚII DE PREȚURI

SĂPT 25 / 2021 =	UE27	FR	DE	PL	RO	ES	RO vs UE27	RO vs FR	RO vs DE	RO vs PL	RO vs ES
	160.63 €	166.00 €	157.01 €	148.88 €	156.24 €	190.26 €	-4.39 € -2.7%	-9.76 € -5.9%	-0.77 € -0.5%	7.36 € 4.9%	-34.02 € -17.9%



PREȚUL CARCASELOR DIN CLASA "E" ÎN STATELE MEMBRE (FĂRĂ ITALIA, MALTA)  
VERSUS PREȚUL UE27 ÎN SĂPTĂMÂNA 21 - 27 IUNIE 2021

