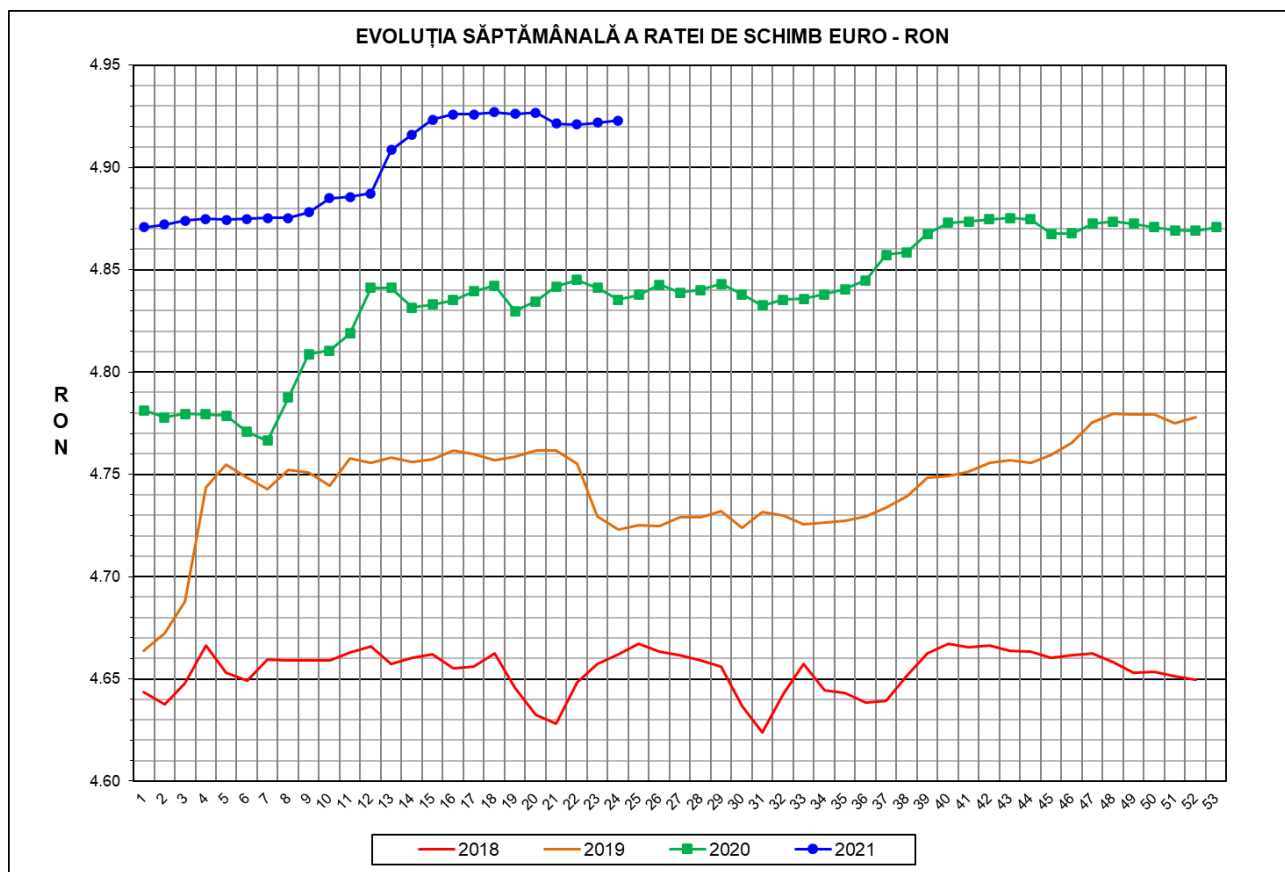




# Prețul de piață al porcilor la intrarea în abator

## Săptămâna 24 (14 – 20 iunie 2021)



RATA DE SCHIMB EURO - RON			
SĂPT 24 / 2021	VARIAȚIE		
	1 SĂPT	4 SĂPT	1 AN
<b>1€ = 4.9229 RON</b>	<b>0.02%</b>	<b>-0.08%</b>	<b>1.81%</b>



SITUAȚIA CARCASELOR DE PORCINE CLASIFICATE  
ÎN FUNCȚIE DE PROVENIENȚA PORCILOR SACRIFICAȚI  
IN SĂPTĂMÂNA 14 - 20 IUNIE 2021

		NUMĂR CARCASE	% DIN TOTAL
PROVENIENȚĂ PORCI SACRIFICAȚI	TRANZACȚII COMERCIALE ÎNTRE ABATOARE ȘI FURNIZORI	45,755	68.05
	FERME PROPRII ALE ABATOARELOR	15,575	23.16
	PRESTĂRI SERVICII	5,908	8.79
<b>TOTAL CARCASE CLASIFICATE CU GREUTATEA CALDĂ 50 - 120 KG</b>		<b>67,238</b>	<b>100.00</b>
DIN CARE DIN COMERȚ INTRACOMUNITAR		5,529	8.22

Situația porcilor proveniți din tranzacții comerciale  
între abatoare și furnizori care fac obiectul raportării prețurilor  
în săptămâna 14 - 20 iunie 2021

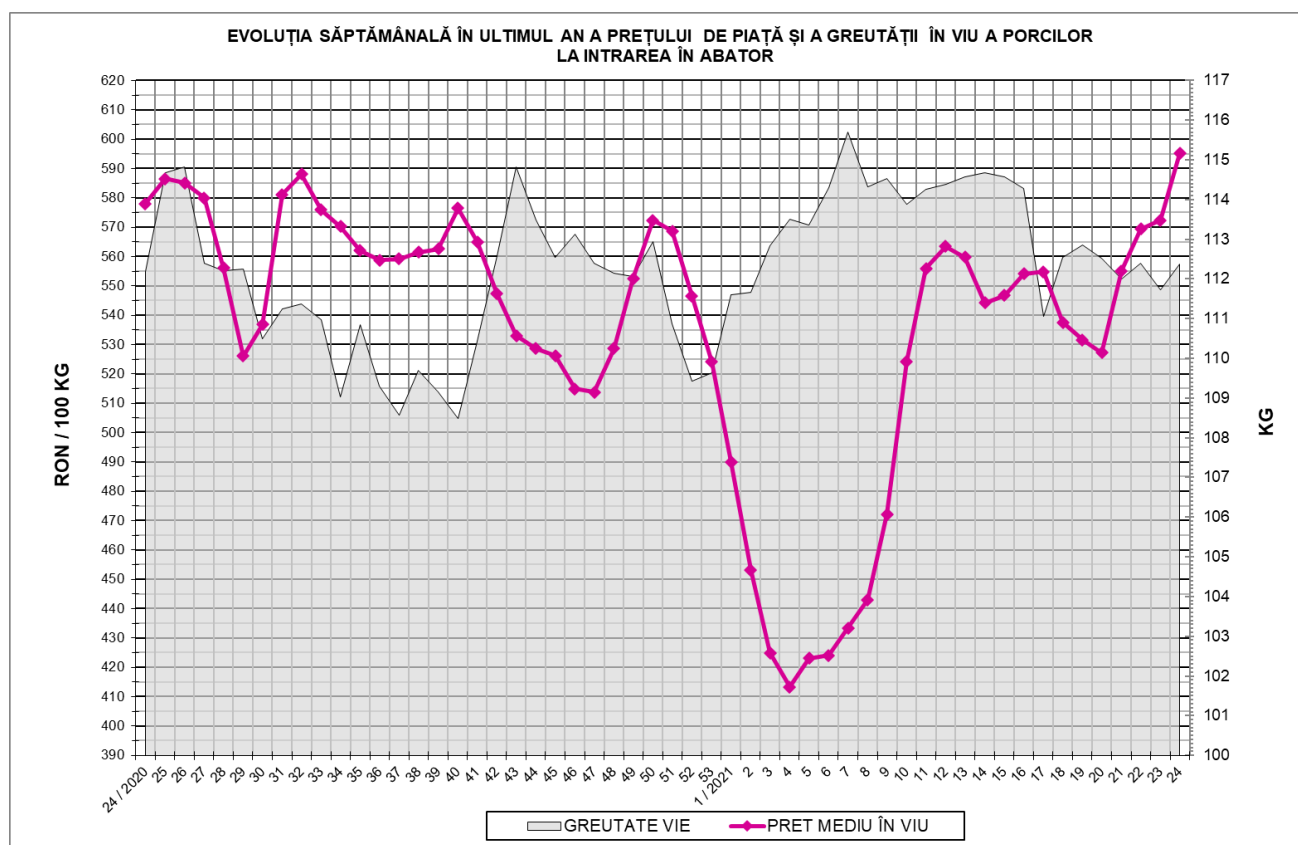
Tip preț la intrarea în abator		Carcase cu greutatea caldă 60 - 120 kg			
		SEUROP		d.c. S+E	
		nr	% din total carcase clasificate	nr	% din total carcase clasificate
De bază pentru 56% carne macră	în carcasă	626	0.9%	622	0.9%
	în viu	2,301	3.4%	2,128	3.2%
Forfetar în viu		42,599	63.4%	39,954	59.4%
Total		45,526	67.7%	42,704	63.5%

**Carcase incluse în raportul național de prețuri pentru DG AGR1**

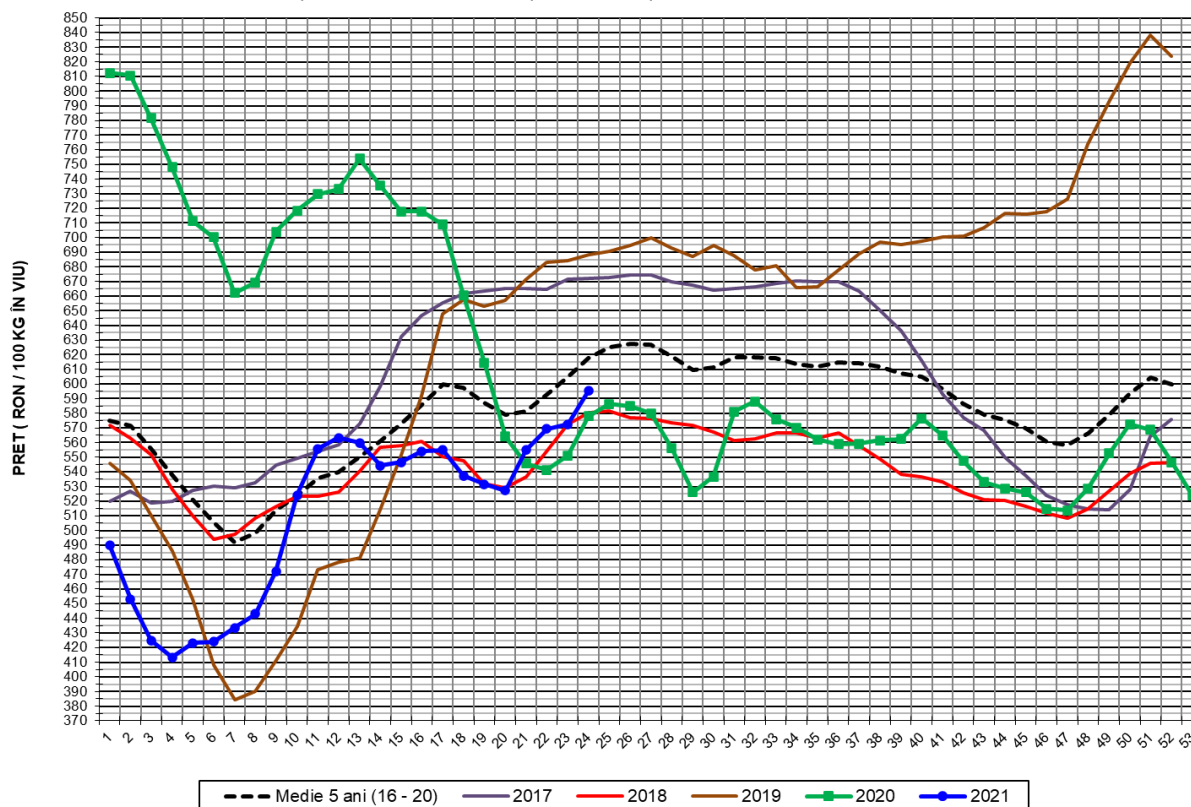


## Prețul de piață al porcilor în săptămâna 14 - 20 iunie 2021

Clasa	% carne macră	Număr porci	% din total porci	Procent mediu carne macră	Greutate medie (kg)		Preț mediu (RON / 100 kg)	
					vie	carcasă caldă - 2%	viu	carcasă caldă - 2%
S	≥ 60	26,813	58.90	62.4	110.7	85.7	598.46	772.60
E	55 - 59.9	15,891	34.91	58.1	113.9	88.1	591.01	764.38
U	50 - 54.9	2,444	5.37	53.2	119.8	92.5	588.42	761.84
ROP	< 50	378	0.83	48.1	122.4	94.4	592.22	768.09
<b>TOTAL</b>		<b>45,526</b>	<b>100.00</b>	<b>60.3</b>	<b>112.4</b>	<b>87.0</b>	<b>595.19</b>	<b>769.04</b>



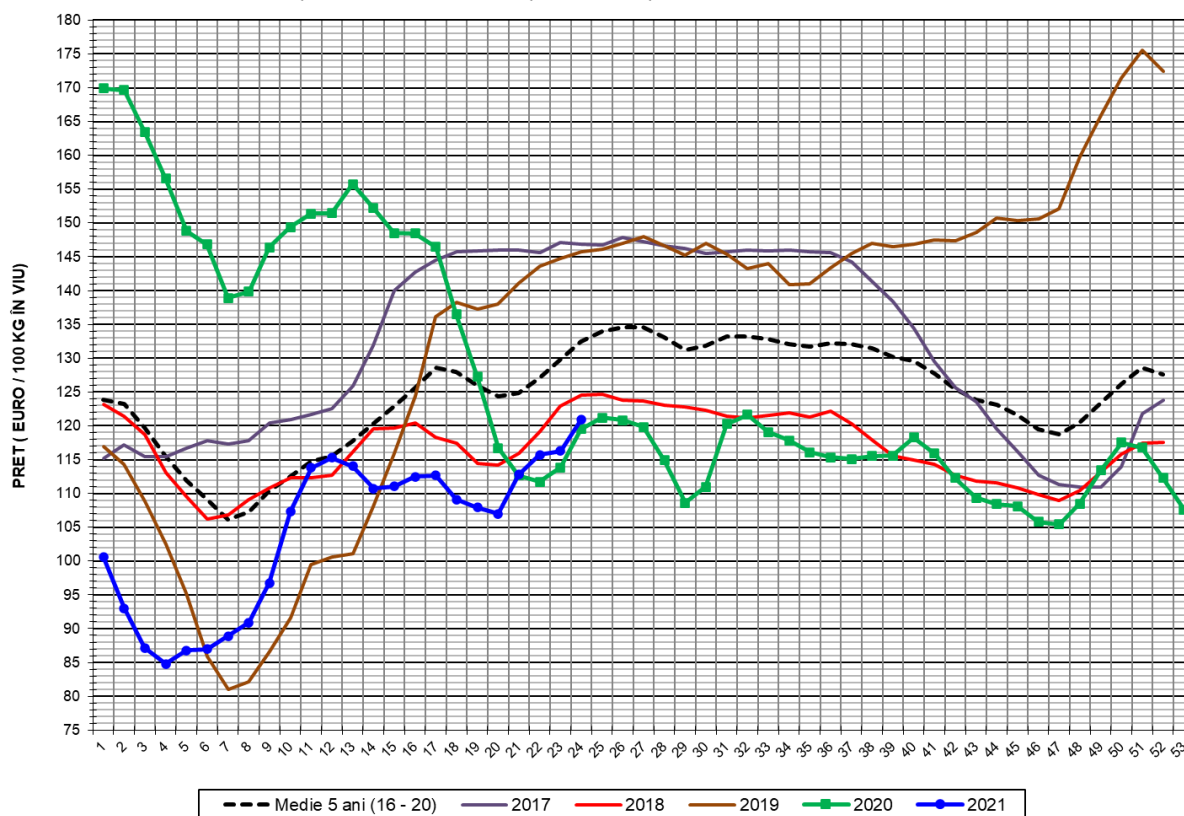
EVOLUȚIA SĂPTĂMĂNALĂ A PREȚULUI DE PIAȚĂ ÎN VIU AL PORCILOR ÎN ROMÂNIA (1)



### PREȚ ÎN VIU

SĂPT 24 / 2021	VARIAȚIE			
	1 SĂPT	4 SĂPT	1 AN	MEDIE 5 ANI (2016 - 2020)
595.19 RON	3.98%	12.89%	2.96%	-3.65%

EVOLUȚIA SĂPTĂMĂNALĂ A PREȚULUI DE PIAȚĂ ÎN VIU AL PORCILOR ÎN ROMÂNIA (2)



### PREȚ ÎN VIU

SĂPT 24 / 2021	VARIAȚIE			
	1 SĂPT	4 SĂPT	1 AN	MEDIE 5 ANI (2016 - 2020)
120.90 €	3.96%	12.98%	1.13%	-8.76%



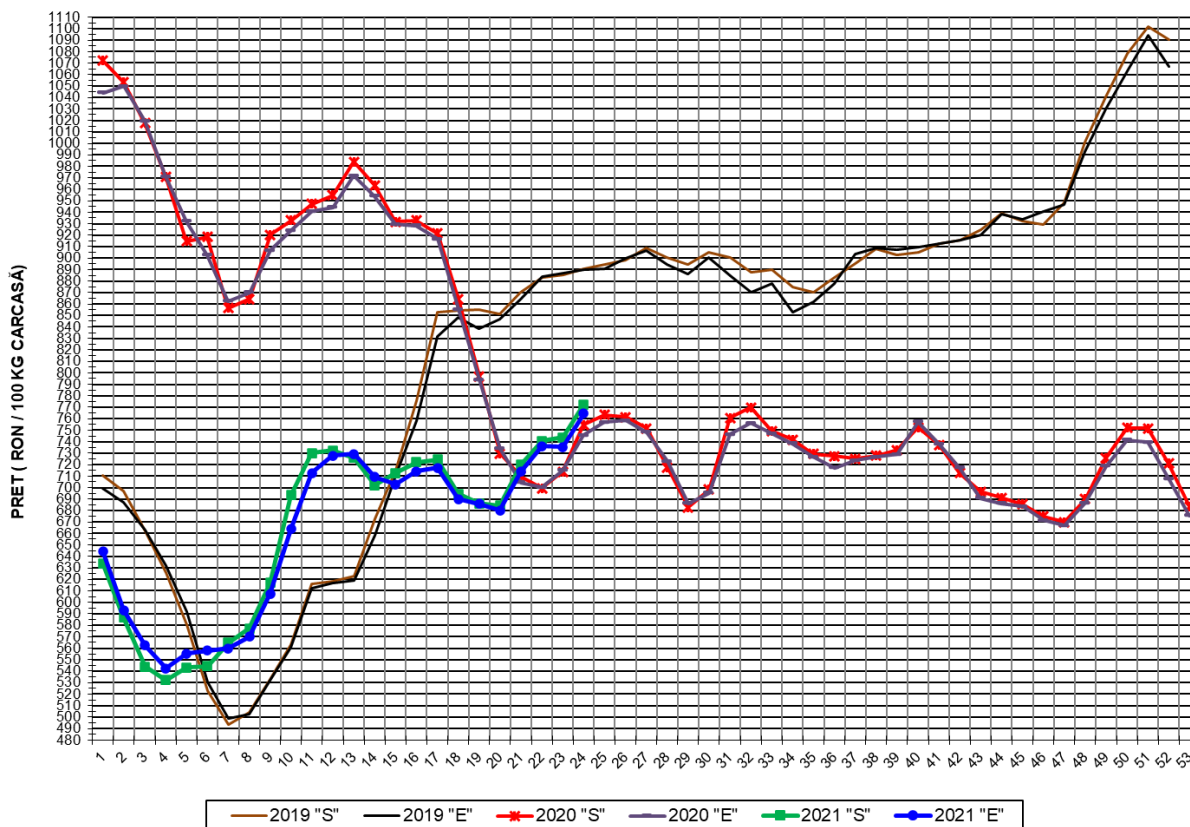
PREȚUL CARCASELOR DE PORCINE CALITATEA STANDARD - CLASELE "S" & "E"  
ÎN SĂPTĂMÂNA 14 - 20 Iunie 2021

% CARNE MACRĂ		NUMĂR PORCI	% CUMULATIV DIN TOTAL PORCI	GREUTATE (KG)		PREȚ MEDIU (RON/ 100 KG)	
NIVEL GRILA PREȚURI	MEDIE			VIE	CARCASA CALDĂ - 2%	VIU	CARCASA CALDĂ - 2%
≥64	65.0	4,721	10.37	110.75	85.97	602.16	775.71
63	63.4	4,116	19.41	110.44	85.70	598.74	771.53
62	62.4	5,559	31.62	109.61	84.94	597.44	770.98
61	61.4	6,344	45.56	110.85	85.77	598.09	772.96
60	60.5	6,073	58.90	111.49	86.17	596.71	772.01
59	59.5	5,187	70.29	112.56	87.05	593.21	767.07
58	58.5	4,282	79.70	113.63	87.80	589.94	763.53
57	57.5	2,907	86.08	114.19	88.35	590.94	763.80
56	56.5	2,061	90.61	115.74	89.52	589.20	761.73
55	55.5	1,454	93.80	116.25	89.83	589.20	762.47
54	54.5	934	95.85	118.72	91.65	588.29	762.07
53	53.5	630	97.24	120.36	92.97	588.08	761.33
52	52.5	370	98.05	119.73	92.68	590.99	763.45
51	51.5	249	98.60	119.93	92.61	587.71	761.04
≤50	49.1	639	100.00	122.14	94.18	589.98	765.13
MEDIE	60.3	45,526	100.00	112.37	86.97	595.19	769.04

Culorile de fond ale rândurilor din tabelul de mai sus au legătură cu grila de prețuri.

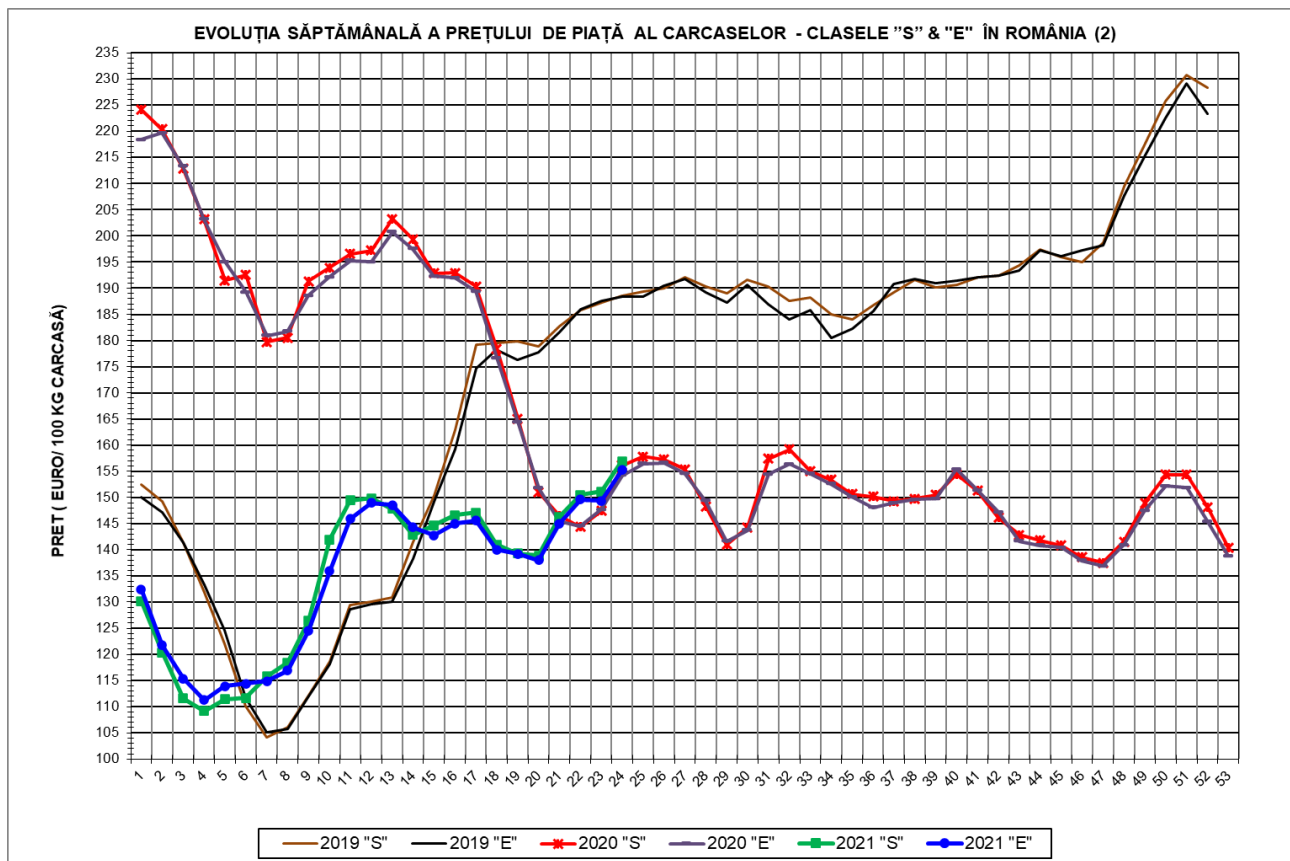


EVOLUȚIA SĂPTĂMĂNALĂ A PREȚULUI DE PIAȚĂ AL CARCASELOR - CLASELE "S" & "E" ÎN ROMÂNIA (1)



**PREȚ NAȚIONAL CARCASE  
CALITATEA STANDARD - CLASELE "S"&"E"**

CLASA	PREȚ SĂPT 24 / 2021	VARIAȚIE		
		1 SĂPT	4 SĂPT	1 AN
S	772.60 RON	3.88%	12.93%	2.35%
E	764.38 RON	3.96%	12.41%	2.50%



<b>PREȚ NAȚIONAL CARCASE</b>				
<b>CALITATEA STANDARD - CLASELE "S"&amp;"E"</b>				
<b>CLASA</b>	<b>PREȚ SAPT 24 / 2021</b>	<b>VARIAȚIE</b>		
		<b>1 SĂPT</b>	<b>4 SĂPT</b>	<b>1 AN</b>
<b>S</b>	<b>156.94 €</b>	<b>3.86%</b>	<b>13.02%</b>	<b>0.54%</b>
<b>E</b>	<b>155.27 €</b>	<b>3.94%</b>	<b>12.50%</b>	<b>0.68%</b>





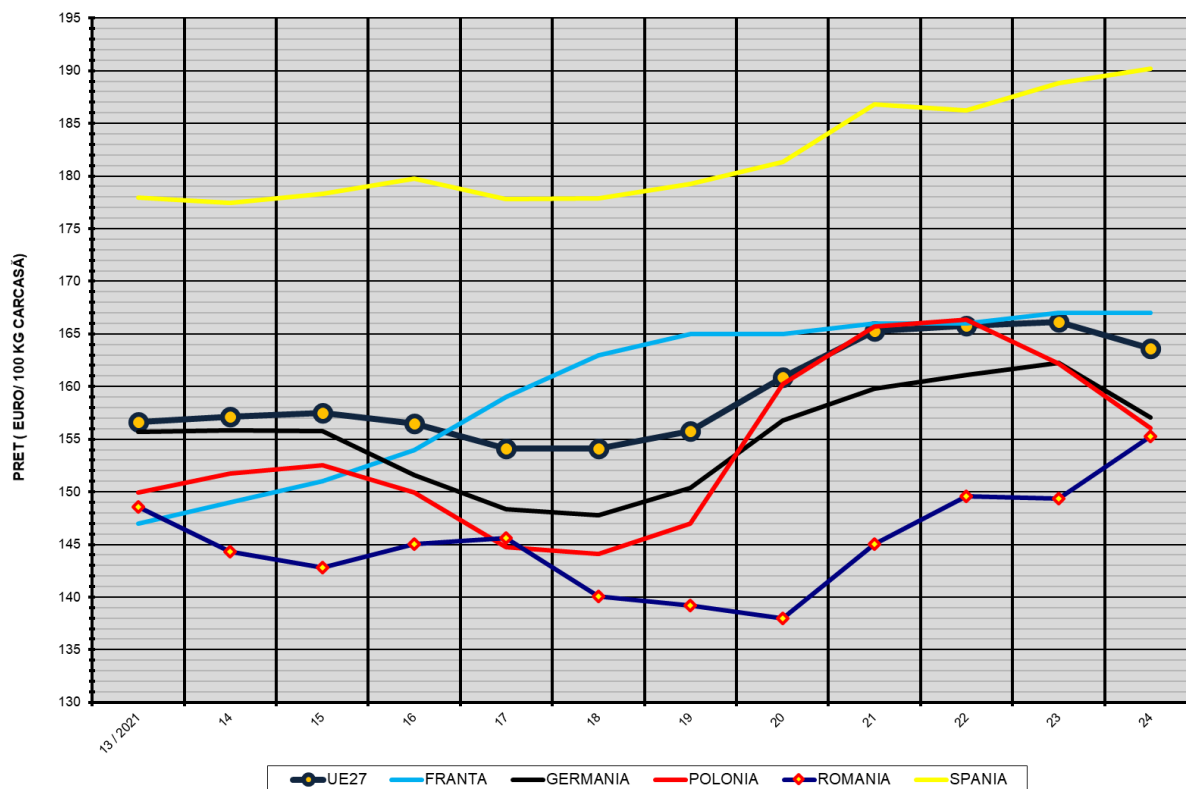
**% PREȚ DE PIAȚĂ ÎN ROMÂNIA ȘI ÎN UE27 vs PRAGUL (PREȚUL) DE REFERINȚĂ UE27**

SAPTAMANA	PREȚ (EUR)					% PREȚ vs PRAGUL (PREȚUL) DE REFERINȚĂ UE27 (*)				
	ROMÂNIA			UE27		ROMÂNIA			UE27	
	"S"	"E"	"S" + "E"	"S"	"E"	"S"	"E"	"S" + "E"	"S"	"E"
51 / 2020	154.33	151.88	153.34	133.58	128.82	102.25%	100.62%	101.59%	88.50%	85.35%
52	148.09	145.32	147.02	133.37	128.10	98.11%	96.28%	97.41%	88.36%	84.87%
53	140.43	138.79	139.61	133.45	127.97	93.04%	91.95%	92.49%	88.42%	84.78%
1 / 2021	130.16	132.42	130.98	133.15	127.65	86.24%	87.73%	86.78%	88.21%	84.57%
2	120.39	121.74	120.91	134.08	128.04	79.76%	80.66%	80.10%	88.83%	84.83%
3	111.62	115.40	112.96	133.83	128.00	73.95%	76.45%	74.84%	88.67%	84.80%
4	109.15	111.26	109.91	133.89	127.90	72.31%	73.71%	72.82%	88.70%	84.73%
5	111.41	113.94	112.29	133.88	128.43	73.81%	75.49%	74.39%	88.70%	85.08%
6	111.63	114.43	112.62	134.75	129.45	73.96%	75.81%	74.61%	89.27%	85.76%
7	115.81	114.86	115.46	136.39	131.06	76.72%	76.10%	76.49%	90.36%	86.83%
8	118.43	116.89	117.86	140.62	135.67	78.46%	77.44%	78.08%	93.16%	89.88%
9	126.49	124.53	125.76	147.15	142.13	83.80%	82.50%	83.32%	97.49%	94.17%
10	141.97	135.94	139.67	155.08	149.86	94.06%	90.07%	92.53%	102.75%	99.29%
11	149.43	145.87	148.15	161.13	155.34	99.00%	96.64%	98.15%	106.75%	102.92%
12	149.82	148.92	149.46	163.75	155.99	99.26%	98.66%	99.02%	108.49%	103.34%
13	147.86	148.57	148.13	165.96	156.60	97.96%	98.43%	98.14%	109.95%	103.75%
14	142.83	144.30	143.34	166.26	157.13	94.63%	95.60%	94.97%	110.15%	104.10%
15	144.72	142.79	143.98	166.49	157.50	95.88%	94.60%	95.39%	110.30%	104.35%
16	146.61	145.00	145.97	165.99	156.52	97.13%	96.07%	96.71%	109.97%	103.70%
17	147.09	145.60	146.52	164.80	154.10	97.45%	96.46%	97.07%	109.19%	102.09%
18	140.98	140.06	140.63	165.05	154.08	93.40%	92.79%	93.17%	109.35%	102.08%
19	139.31	139.21	139.27	166.66	155.75	92.30%	92.23%	92.27%	110.41%	103.19%
20	138.86	138.02	138.53	169.80	160.86	91.99%	91.44%	91.78%	112.49%	106.57%
21	146.26	145.02	145.77	174.50	165.27	96.90%	96.08%	96.58%	115.61%	109.49%
22	150.49	149.60	150.14	175.85	165.75	99.70%	99.11%	99.47%	116.50%	109.81%
23	151.10	149.38	150.45	176.62	166.13	100.11%	98.97%	99.67%	117.01%	110.06%
24	156.94	155.27	156.31	175.38	163.65	103.98%	102.87%	103.56%	116.20%	108.42%

(\*) 150.939 EUR conform Art. 7 [1] al Reg. [UE] nr. 1308/2013



EVOLUȚIA SĂPTĂMÂNALĂ A PREȚULUI CLASA "E" ÎN UE27 ȘI ÎN CÂTEVA STATE MEMBRE



COMPARAȚII DE PREȚURI

SĂPT 24 / 2021 =	UE27	FR	DE	PL	RO	ES	RO vs UE27	RO vs FR	RO vs DE	RO vs PL	RO vs ES
	163.65 €	167.00 €	157.05 €	156.06 €	155.27 €	190.16 €	-8.38 € -5.1%	-11.73 € -7.0%	-1.78 € -1.1%	-0.79 € -0.5%	-34.89 € -18.3%



PREȚUL CARCASELOR DIN CLASA "E" ÎN STATELE MEMBRE (FĂRĂ GRECIA, ITALIA, MALTA)  
VERSUS PREȚUL UE27 ÎN SĂPTĂMÂNA 14 - 20 IUNIE 2021

