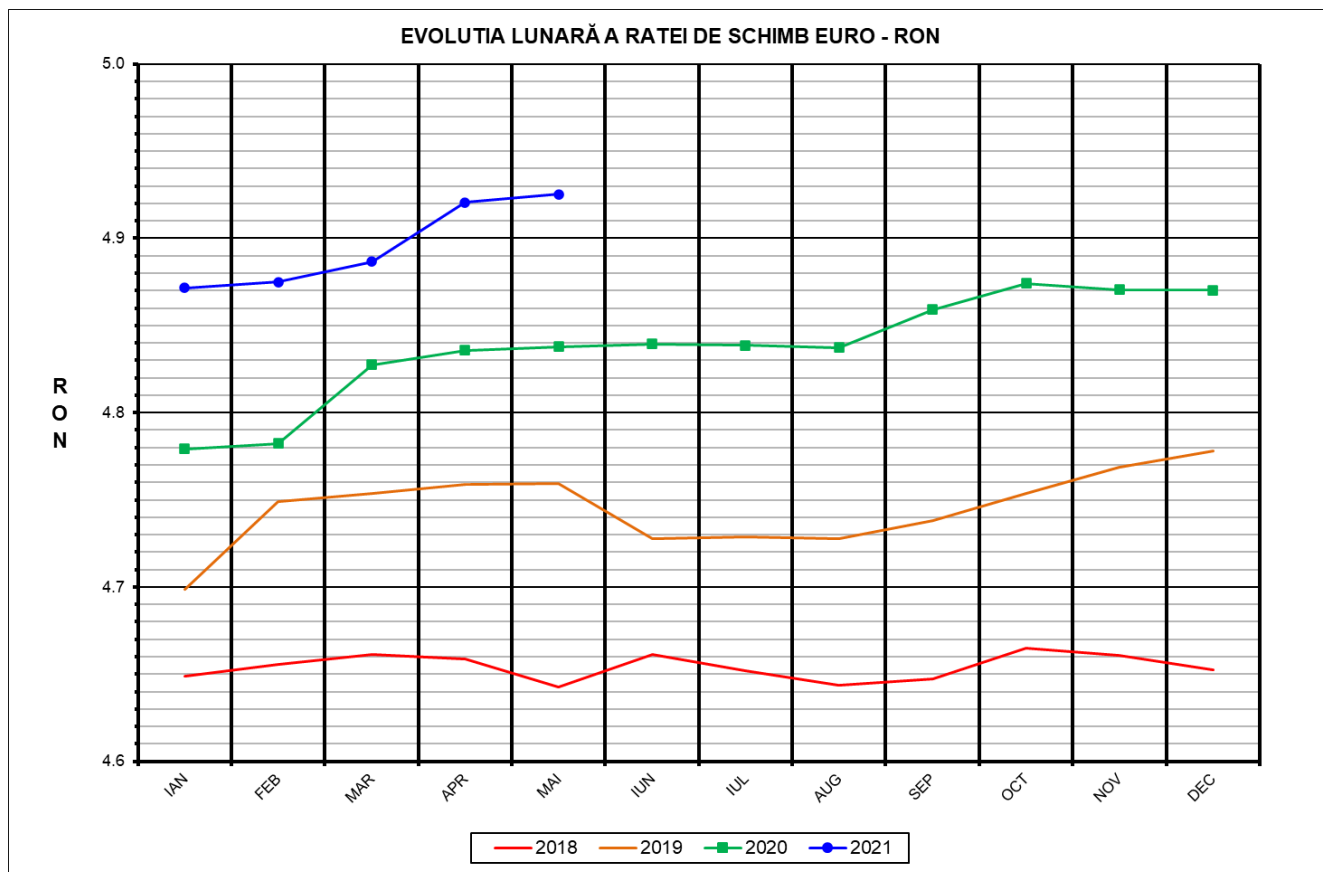


# Prețul de piață al porcilor la intrarea în abator

## Mai 2021



RATA DE SCHIMB EURO - RON		
MAI 2021	VARIAȚIE	
	1 LUNA	1 AN
<b>1€ = 4.9253 RON</b>	<b>0.10%</b>	<b>1.81%</b>



SITUAȚIA CARCASELOR DE PORCINE CLASIFICATE  
ÎN FUNCȚIE DE PROVENIENȚA PORCILOR SACRIFICAȚI  
ÎN LUNA MAI 2021

		NUMĂR CARCASE	% DIN TOTAL
PROVENIENȚĂ PORCI SACRIFICAȚI	TRANZACȚII COMERCIALE ÎNTRE ABATOARE ȘI FURNIZORI	166,718	60.89
	FERME PROPRII ALE ABATOARELOR	79,264	28.95
	PRESTĂRI SERVICII	27,818	10.16
<b>TOTAL CARCASE CLASIFICATE CU GREUTATEA CALDĂ 50 - 120 KG</b>		<b>273,800</b>	<b>100.00</b>
DIN CARE DIN COMERȚ INTRACOMUNITAR		18,460	6.74

Situația porcilor proveniți din tranzacții comerciale  
între abatoare și furnizori care fac obiectul raportării prețurilor  
în luna mai 2021

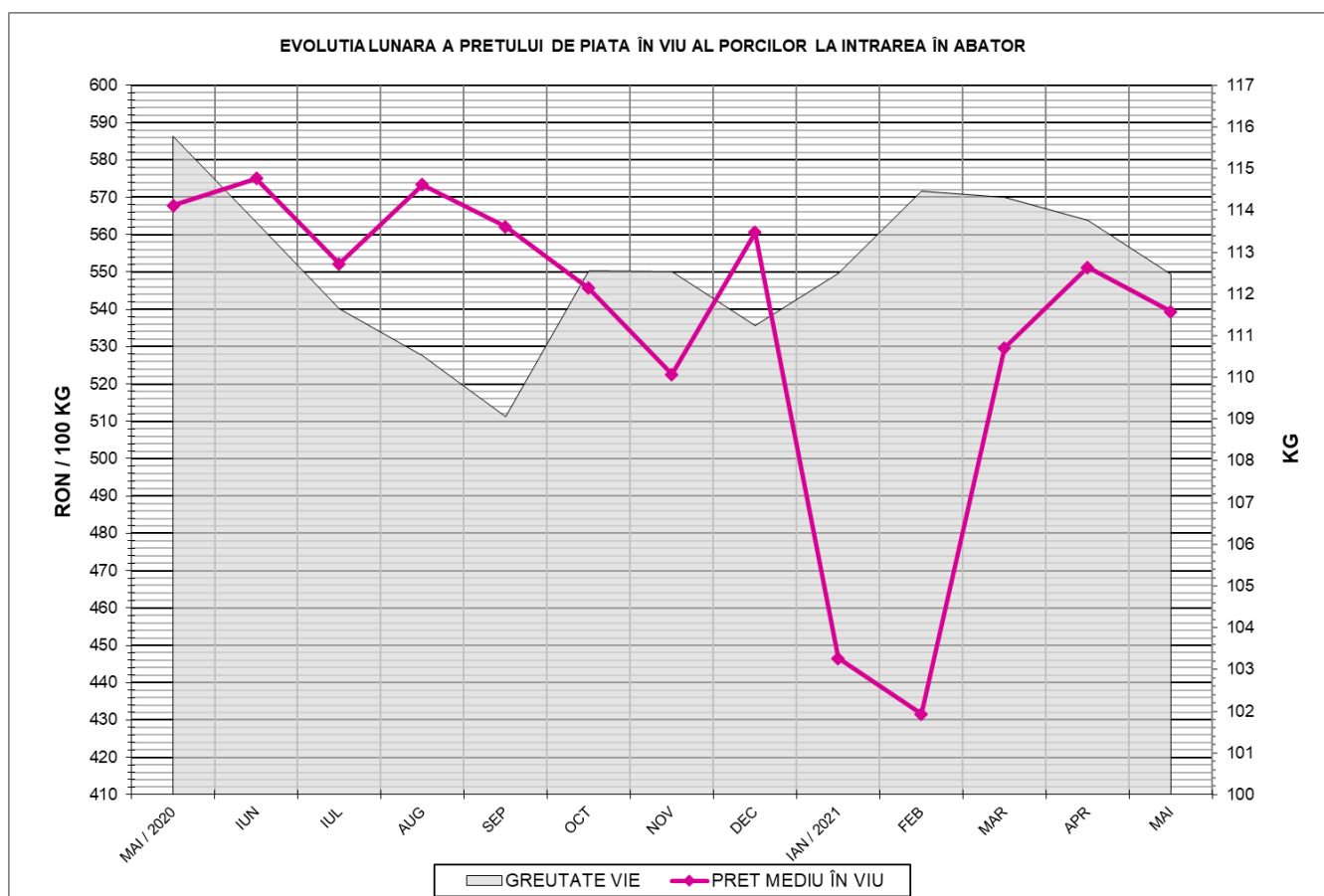
Tip preț la intrarea în abator		Carcase cu greutatea caldă 60 - 120 kg			
		SEUROP		d.c. S+E	
		nr	% din total carcase clasificate	nr	% din total carcase clasificate
De bază pentru 56% carne macră	în carcasă	19	0.0%	14	0.0%
	în viu	10,480	3.8%	9,587	3.5%
Forfetar	în viu	155,387	56.8%	146,655	53.6%
Total		165,886	60.6%	156,256	57.1%

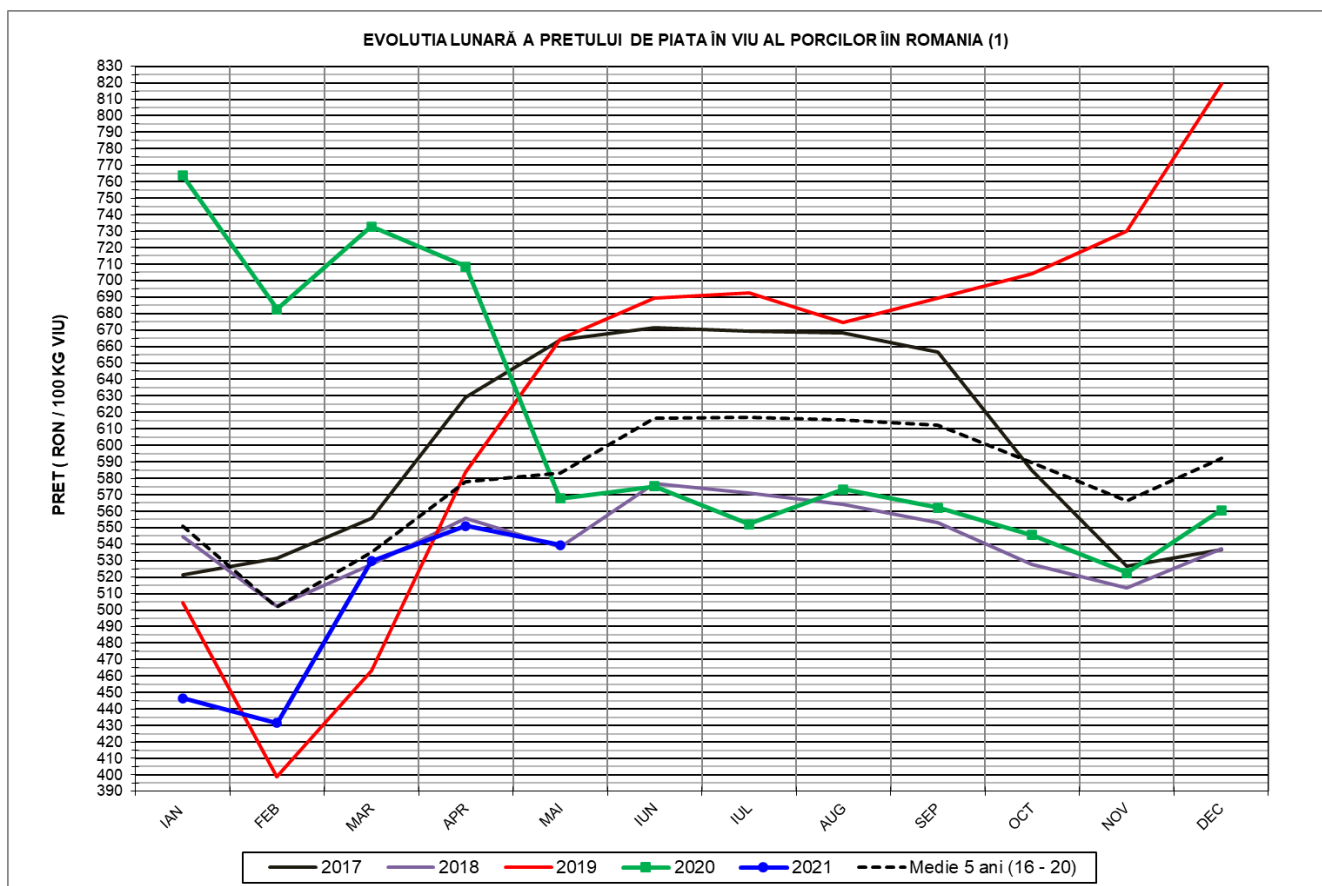
Carcase incluse în raportul național de prețuri pentru DG AGRI



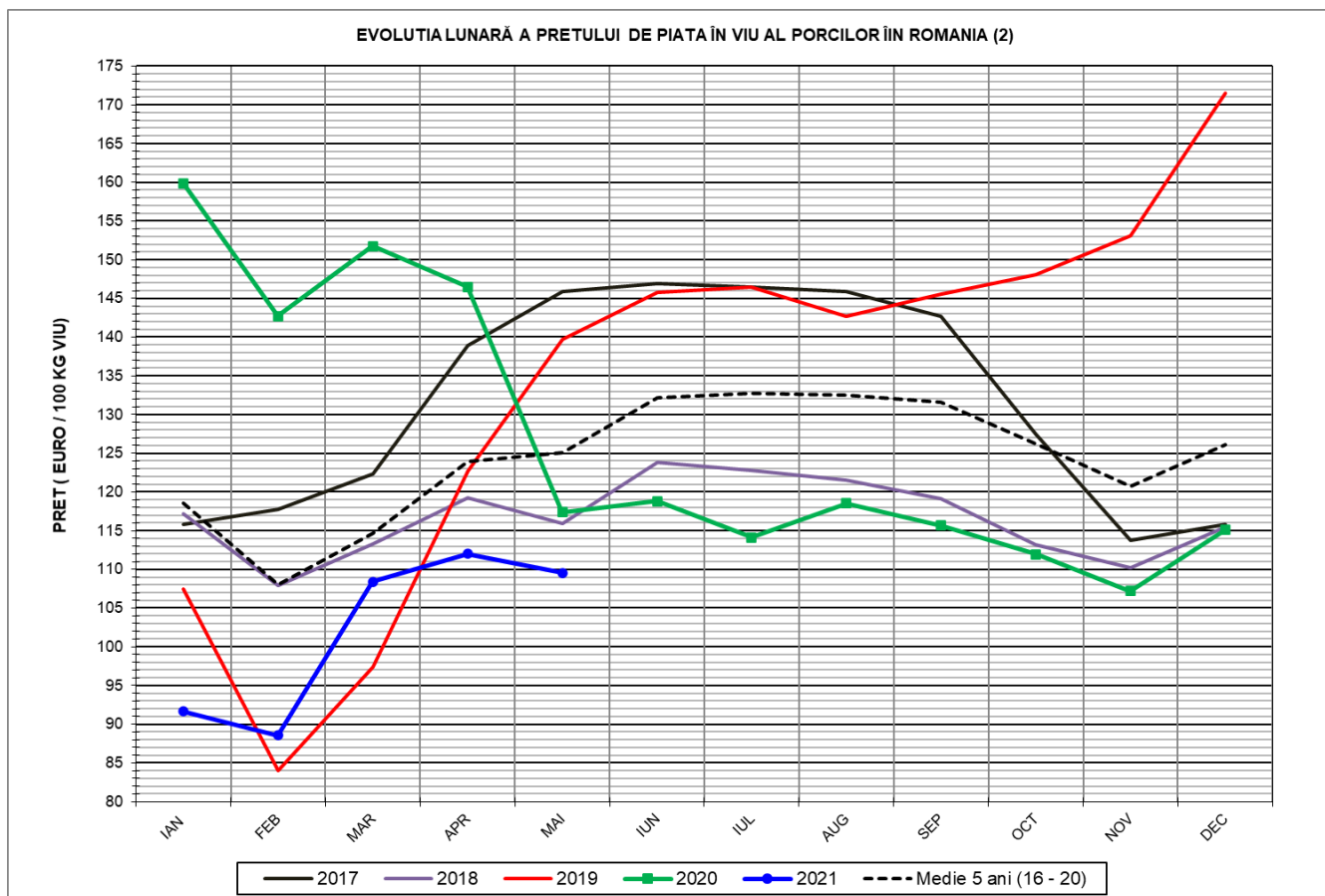
## Prețul de piață al porcilor în luna mai 2021

Clasa	% carne macră	Număr porci	% din total porci	Procent mediu carne macră	Greutate medie (kg)		Preț mediu (RON / 100 kg)	
					vie	carcasă caldă – 2%	viu	carcasă caldă – 2%
S	≥ 60	97,137	58.56	62.3	110.8	85.8	540.61	698.09
E	55 - 59.9	59,119	35.64	58.1	114.0	88.3	538.32	695.45
U	50 - 54.9	8,550	5.15	53.2	119.8	92.9	534.05	688.55
ROP	<50	1,080	0.65	47.7	123.0	95.6	542.32	697.54
<b>TOTAL</b>		<b>165,886</b>	<b>100.00</b>	<b>60.2</b>	<b>112.5</b>	<b>87.1</b>	<b>539.43</b>	<b>696.61</b>





<b>PREȚ ÎN VIU</b>			
<b>MAI 2021</b>	<b>VARIAȚIE</b>		
	<b>1 LUNA</b>	<b>1 AN</b>	<b>MEDIE 5 ANI (2016 - 2020)</b>
<b>539.43 RON</b>	<b>-2.14%</b>	<b>-4.99%</b>	<b>-7.47%</b>



<b>PREȚ ÎN VIU</b>			
<b>MAI 2021</b>	<b>VARIAȚIE</b>		
	<b>1 LUNA</b>	<b>1 AN</b>	<b>MEDIE 5 ANI (2016 - 2020)</b>
<b>109.52 €</b>	<b>-2.23%</b>	<b>-6.68%</b>	<b>-12.46%</b>



PREȚUL PE PROCENT CARNE MACRĂ AL PORCILOR  
ÎN LUNA MAI 2021

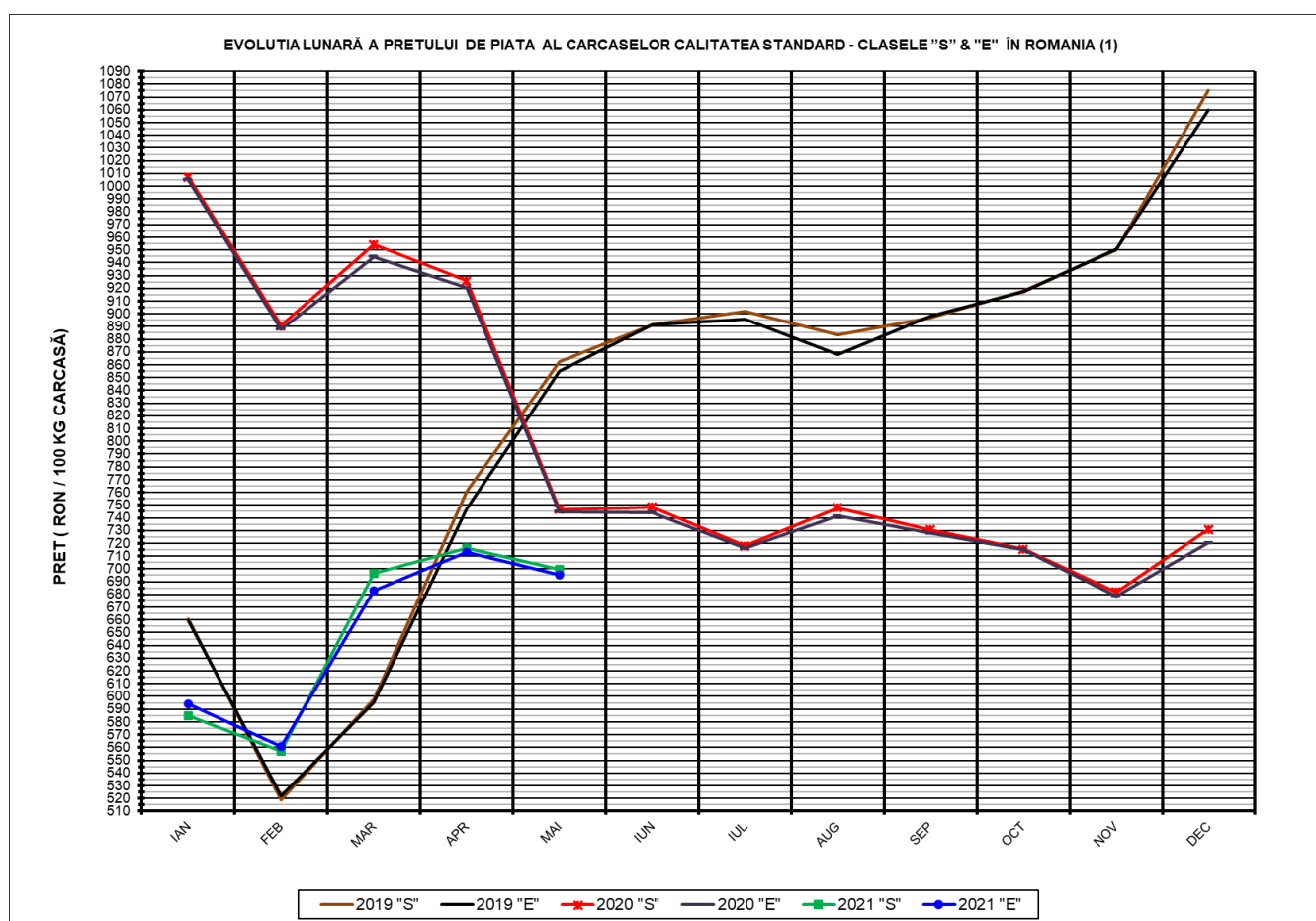
% CARNE MACRĂ		NUMĂR PORCI	% CUMULATIV DIN TOTAL PORCI	GREUTATE (KG)		PREȚ MEDIU (RON/ 100 KG)	
NIVEL	MEDIE			VIE	CARCASA CALDĂ - 2%	VIU	CARCASA CALDĂ - 2%
≥64	65.0	15,990	9.64	110.24	85.55	540.58	696.64
63	63.4	14,630	18.46	110.26	85.52	539.49	695.56
62	62.4	20,012	30.52	110.47	85.62	539.75	696.37
61	61.4	23,337	44.59	111.05	85.88	541.22	699.80
60	60.5	23,168	58.56	111.42	86.13	541.43	700.42
59	59.5	19,628	70.39	112.40	86.94	540.13	698.31
58	58.5	15,911	79.98	113.90	88.03	538.94	697.35
57	57.5	10,925	86.57	114.68	88.82	537.22	693.59
56	56.5	7,509	91.09	115.86	89.85	535.90	691.09
55	55.5	5,146	94.19	116.39	90.41	535.56	689.45
54	54.5	3,069	96.04	118.33	91.83	532.54	686.27
53	53.5	2,297	97.43	120.09	92.98	533.84	689.47
52	52.4	1,407	98.28	119.76	93.02	535.18	689.01
51	51.5	914	98.83	121.23	94.24	533.36	686.15
≤50	49.0	1,943	100.00	122.94	95.41	540.72	696.75
MEDIE	60.2	165,886	100.00	112.47	87.09	539.43	696.61

Culorile de fond ale rândurilor din tabelul de mai sus au legătură cu grila de prețuri.



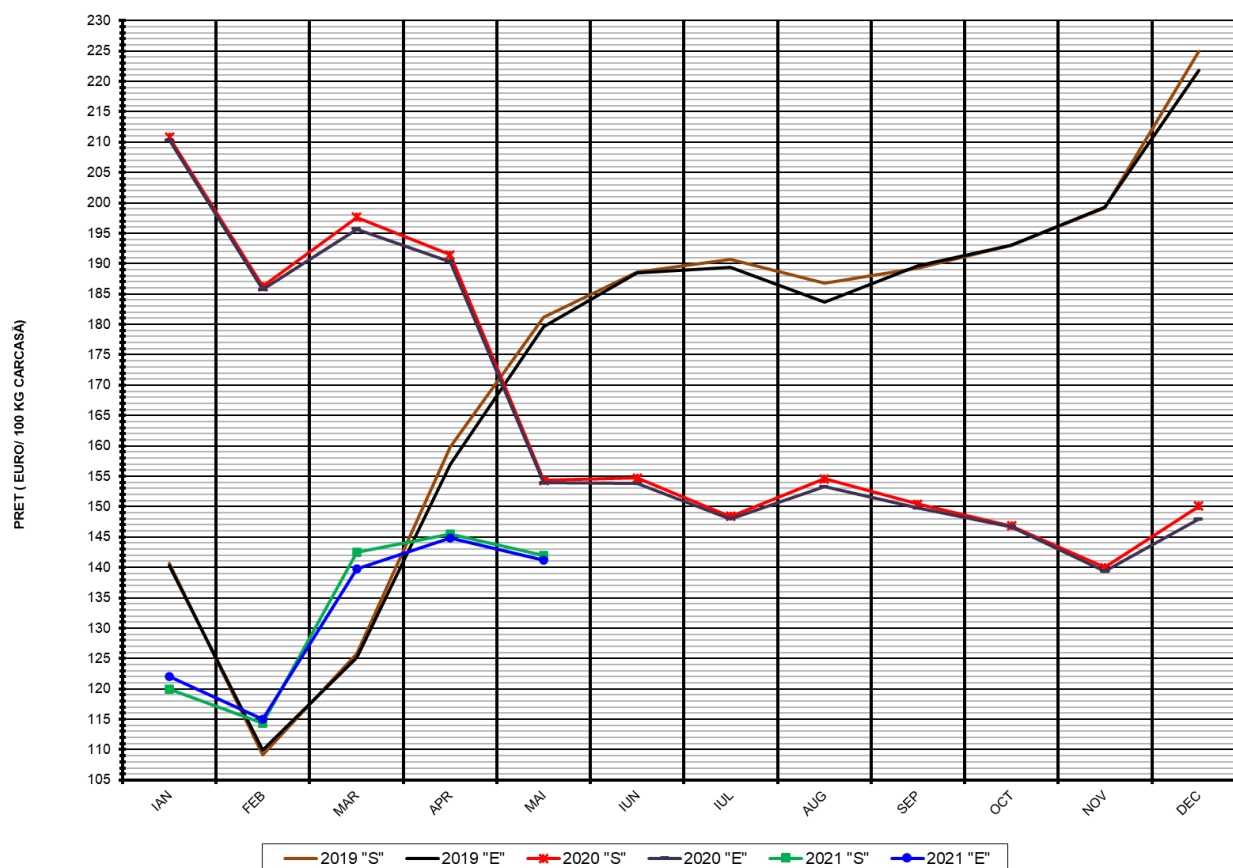
Prețul mediu ponderat lunar al carcaselor din clasa "S" & "E" în România și în UE

Săptămâna			Număr zile (ponderi)	Preț mediu ponderat						preț RO vs pret UE27 (%)	
				ROMÂNIA				UE27		S	E
				S		E		S	E		
nr	perioada	luna	EURO / 100 kg	RON / 100 kg	EURO / 100 kg	RON / 100 kg	S	E	S	E	
17	01 - 02	mai / 2021	2	147.09	724.54	145.60	717.22	164.80	154.10	-10.75%	-5.52%
18	03 - 09		7	140.98	694.64	140.06	690.09	165.05	154.08	-14.58%	-9.10%
19	10 - 16		7	139.31	686.27	139.21	685.80	166.66	155.75	-16.41%	-10.62%
20	17 - 23		7	138.86	684.13	138.02	679.99	169.80	160.86	-18.22%	-14.20%
21	24 - 30		7	146.26	719.84	145.02	713.70	174.50	165.27	-16.18%	-12.25%
22	01		1	150.49	740.56	149.60	736.19	175.85	165.75	-14.42%	-9.74%
<b>Total</b>			<b>31</b>	<b>142.02</b>	<b>699.48</b>	<b>141.19</b>	<b>695.41</b>	<b>168.95</b>	<b>158.89</b>	<b>-15.94%</b>	<b>-11.14%</b>



PREȚ NAȚIONAL CARCASE CALITATEA STANDARD - CLASELE "S" & "E"			
CLASA	MAI 2021	VARIAȚIE	
		1 LUNĂ	1 AN
S	699.48 RON	-2.33%	-6.31%
E	695.41 RON	-2.47%	-6.64%

EVOLUTIA LUNARĂ A PRETULUI DE PIATA AL CARCASELOR CALITATEA STANDARD - CLASELE "S" & "E" ÎN ROMANIA (2)

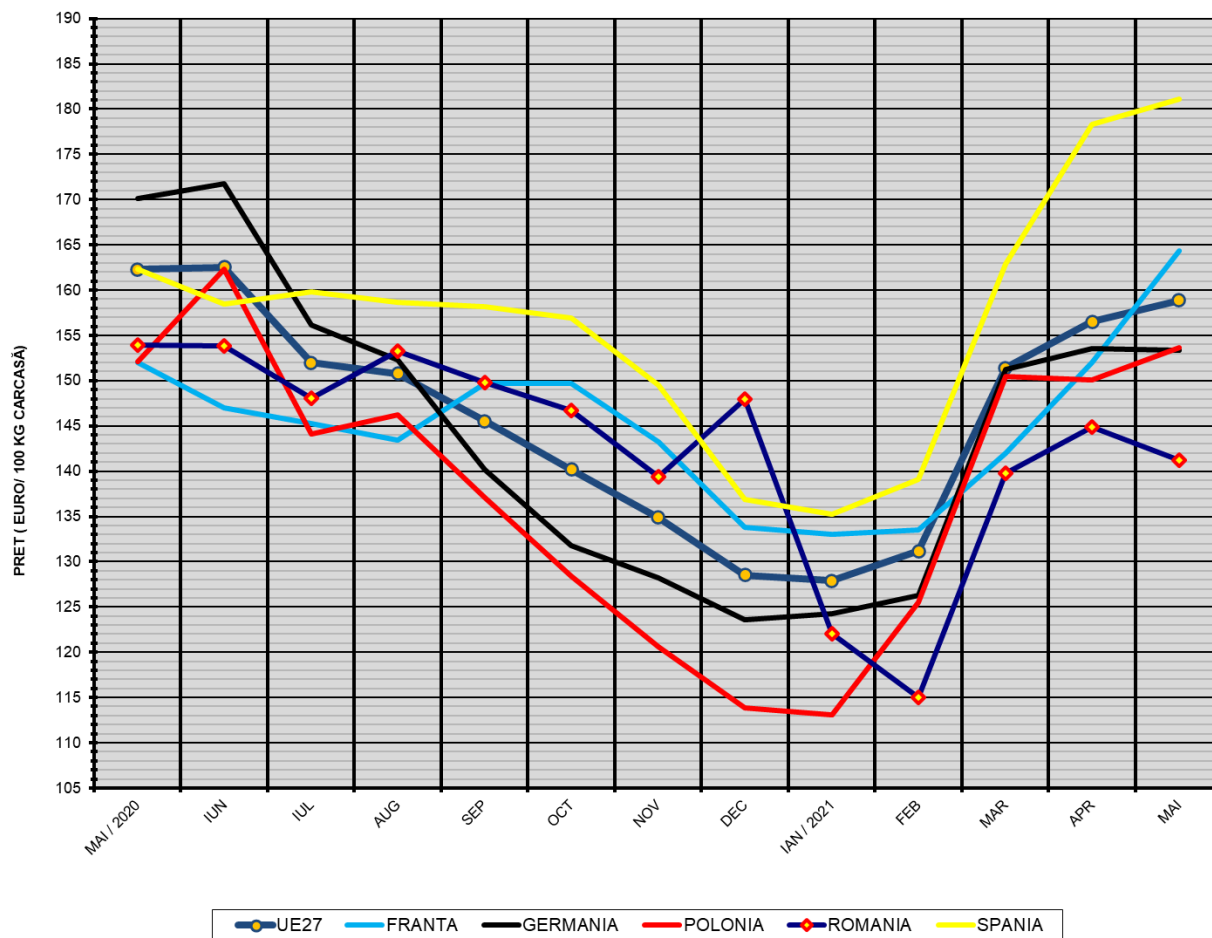


**PREȚ NAȚIONAL CARCASE  
CALITATEA STANDARD - CLASELE "S" & "E"**

CLASA	MAI 2021	VARIAȚIE	
		1 LUNĂ	1 AN
<b>S</b>	<b>142.02 €</b>	<b>-2.42%</b>	<b>-7.97%</b>
<b>E</b>	<b>141.19 €</b>	<b>-2.56%</b>	<b>-8.29%</b>



EVOLUTIA LUNARĂ A PREȚULUI CLASA "E" ÎN UE27 ȘI ÎN CÂTEVA STATE MEMBRE



COMPARAȚII DE PREȚURI

mai 2021 =	UE27	FR	DE	PL	RO	ES	RO vs UE27	RO vs FR	RO vs DE	RO vs PL	RO vs ES
	158.89 €	164.37 €	153.31 €	153.64 €	141.19 €	181.09 €	-17.70 € -11.1%	-23.18 € -14.1%	-12.12 € -7.9%	-12.45 € -8.1%	-39.90 € -22.0%

