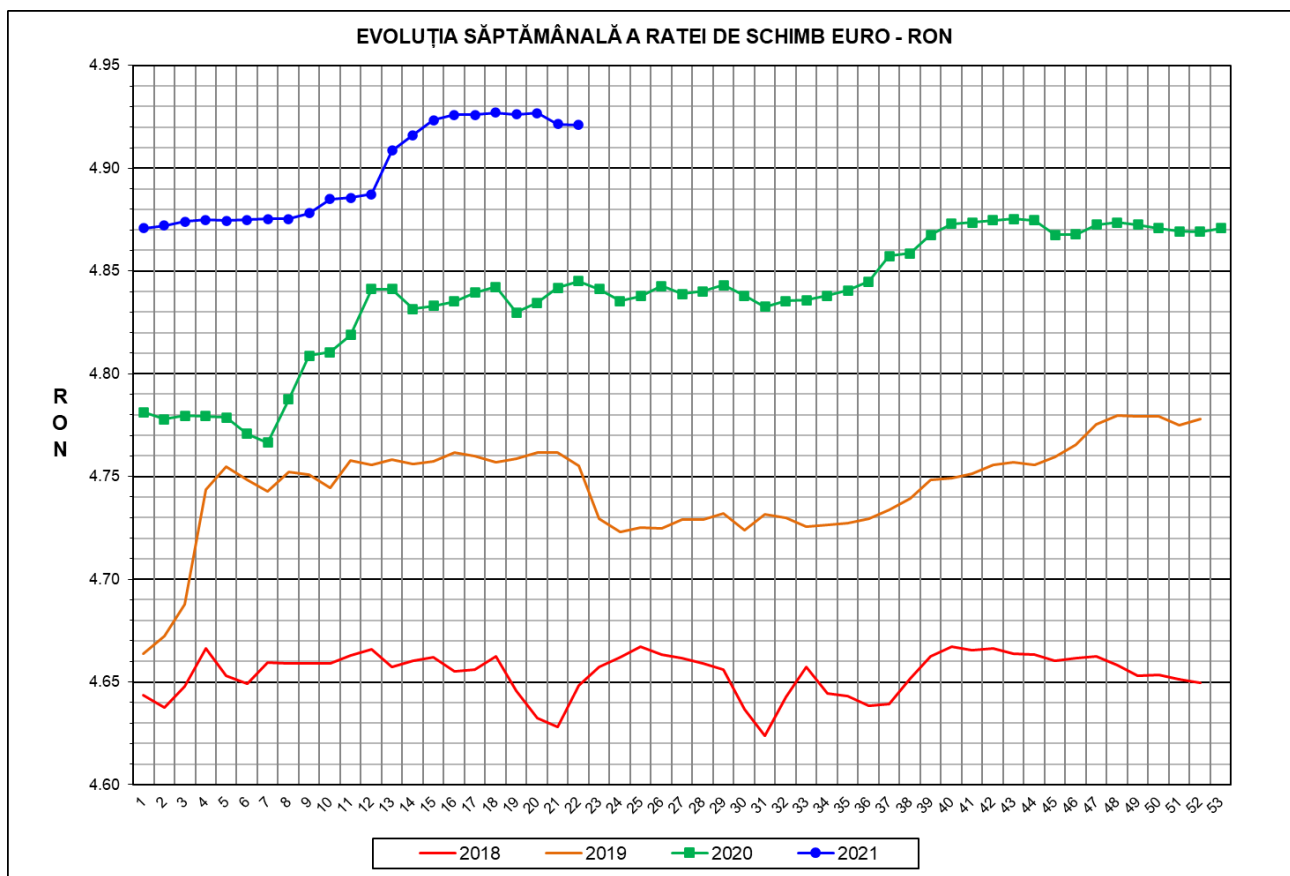




Prețul de piață al porcilor la intrarea în abator

Săptămâna 22 (31 mai – 6 iunie 2021)



RATA DE SCHIMB EURO - RON			
SĂPT 22 / 2021	VARIAȚIE		
	1 SĂPT	4 SĂPT	1 AN
1€ = 4.9210 RON	-0.01%	-0.12%	1.57%



SITUAȚIA CARCASELOR DE PORCINE CLASIFICATE
ÎN FUNCȚIE DE PROVENIENȚA PORCILOR SACRIFICAȚI
IN SĂPTĂMÂNA 31 MAI - 6 IUNIE 2021

		NUMĂR CARCASE	% DIN TOTAL
PROVENIENȚĂ PORCI SACRIFICAȚI	TRANZACȚII COMERCIALE ÎNTRE ABATOARE ȘI FURNIZORI	40,827	60.10
	FERME PROPRII ALE ABATOARELOR	21,391	31.49
	PRESTĂRI SERVICII	5,715	8.41
TOTAL CARCASE CLASIFICATE CU GREUTATEA CALDĂ 50 - 120 KG		67,933	100.00
DIN CARE DIN COMERȚ INTRACOMUNITAR		3,599	5.30

Situația porcilor proveniți din tranzacții comerciale
între abatoare și furnizori care fac obiectul raportării prețurilor
în săptămâna 31 mai - 6 iunie 2021

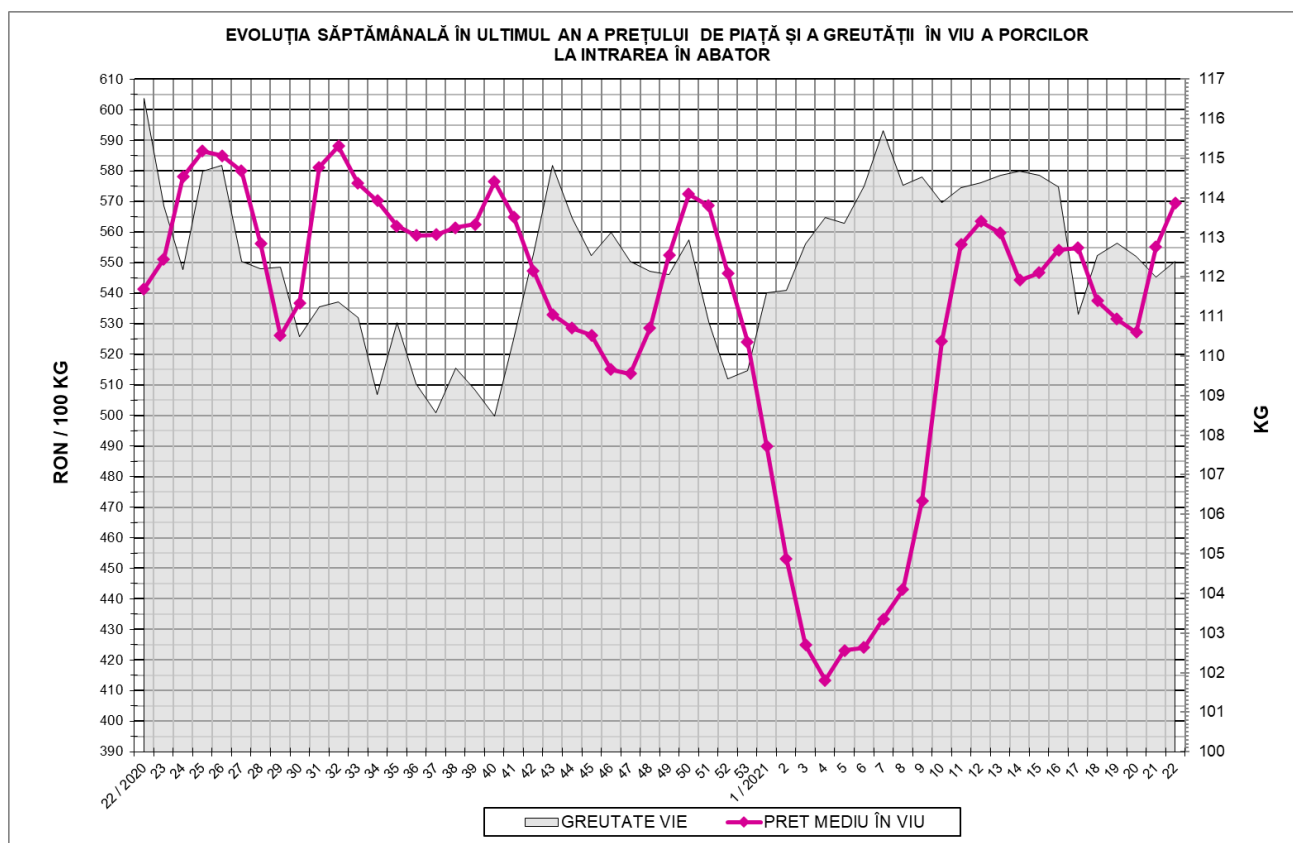
Tip preț la intrarea în abator		Carcase cu greutatea caldă 60 - 120 kg			
		SEUROP		d.c. S+E	
		nr	% din total carcase clasificate	nr	% din total carcase clasificate
De bază pentru 56% carne macră	în carcasă	0	0.0%	0	0.0%
	în viu	2,410	3.5%	2,236	3.3%
Forfetar în viu		38,267	56.3%	35,544	52.3%
Total		40,677	59.9%	37,780	55.6%

Carcase incluse în raportul național de prețuri pentru DG AGRI



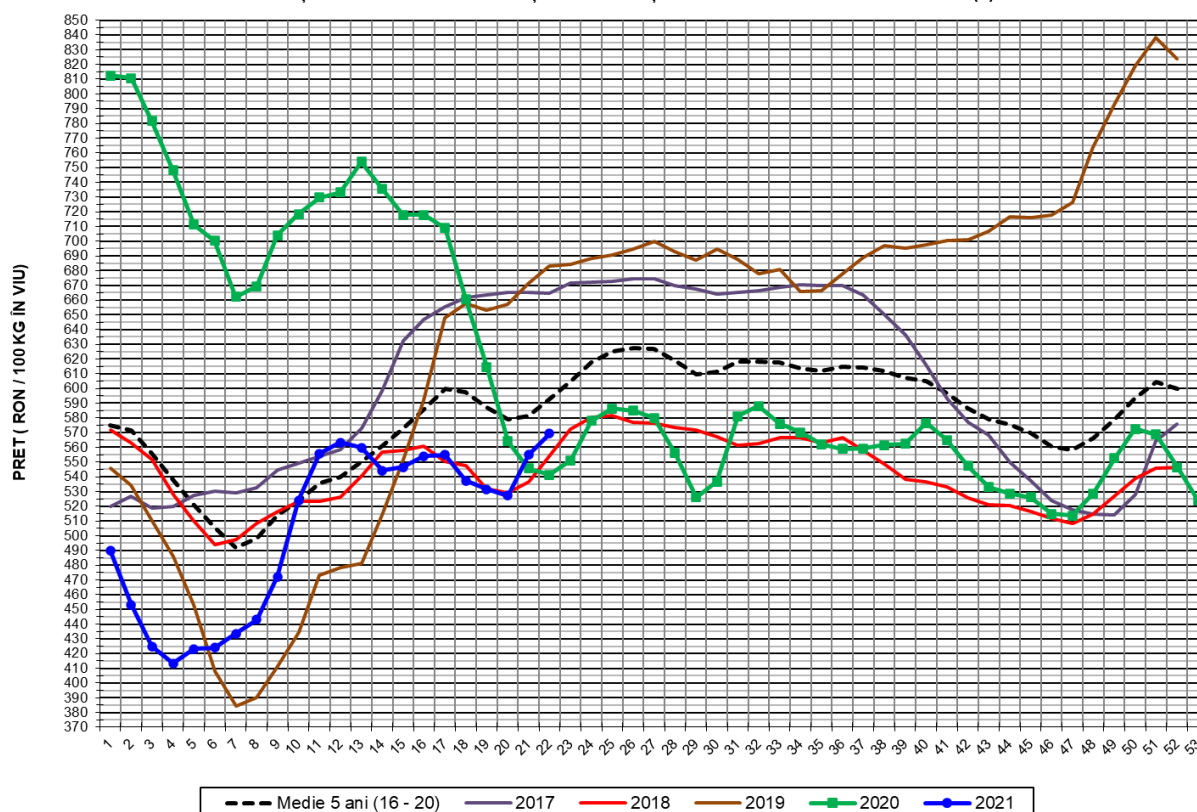
Prețul de piață al porcilor în săptămâna 31 mai - 6 iunie 2021

Clasa	% carne macră	Număr porci	% din total porci	Procent mediu carne macră	Greutate medie (kg)		Preț mediu (RON / 100 kg)	
					vie	carcasă caldă - 2%	viu	carcasă caldă - 2%
S	≥ 60	23,040	56.64	62.3	110.5	85.4	572.06	740.56
E	55 - 59.9	14,740	36.24	58.1	113.9	87.8	567.49	736.19
U	50 - 54.9	2,527	6.21	53.1	119.2	92.2	559.04	722.79
ROP	< 50	370	0.91	48.0	122.7	95.3	560.14	721.15
TOTAL		40,677	100.00	60.1	112.4	86.8	569.40	737.59





EVOLUȚIA SĂPTĂMÂNALĂ A PREȚULUI DE PIAȚĂ ÎN VIU AL PORCILOR ÎN ROMÂNIA (1)

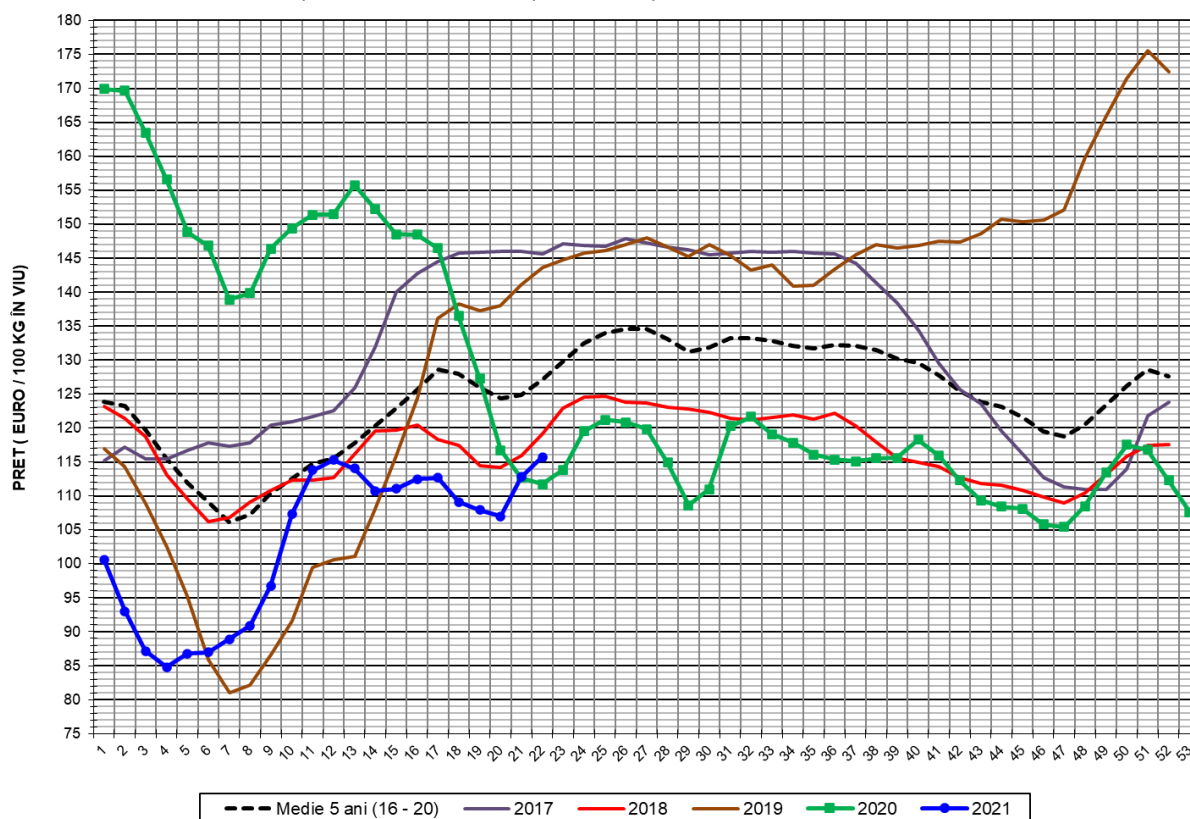


PREȚ ÎN VIU

SĂPT 22 / 2021	VARIAȚIE			
	1 SĂPT	4 SĂPT	1 AN	MEDIE 5 ANI (2016 - 2020)
569.40 RON	2.58%	5.94%	5.18%	-3.95%



EVOLUȚIA SĂPTĂMÂNALĂ A PREȚULUI DE PIAȚĂ ÎN VIU AL PORCILOR ÎN ROMÂNIA (2)



PREȚ ÎN VIU

SĂPT 22 / 2021	VARIAȚIE			
	1 SĂPT	4 SĂPT	1 AN	MEDIE 5 ANI (2016 - 2020)
115.71 €	2.59%	6.07%	3.55%	-8.98%

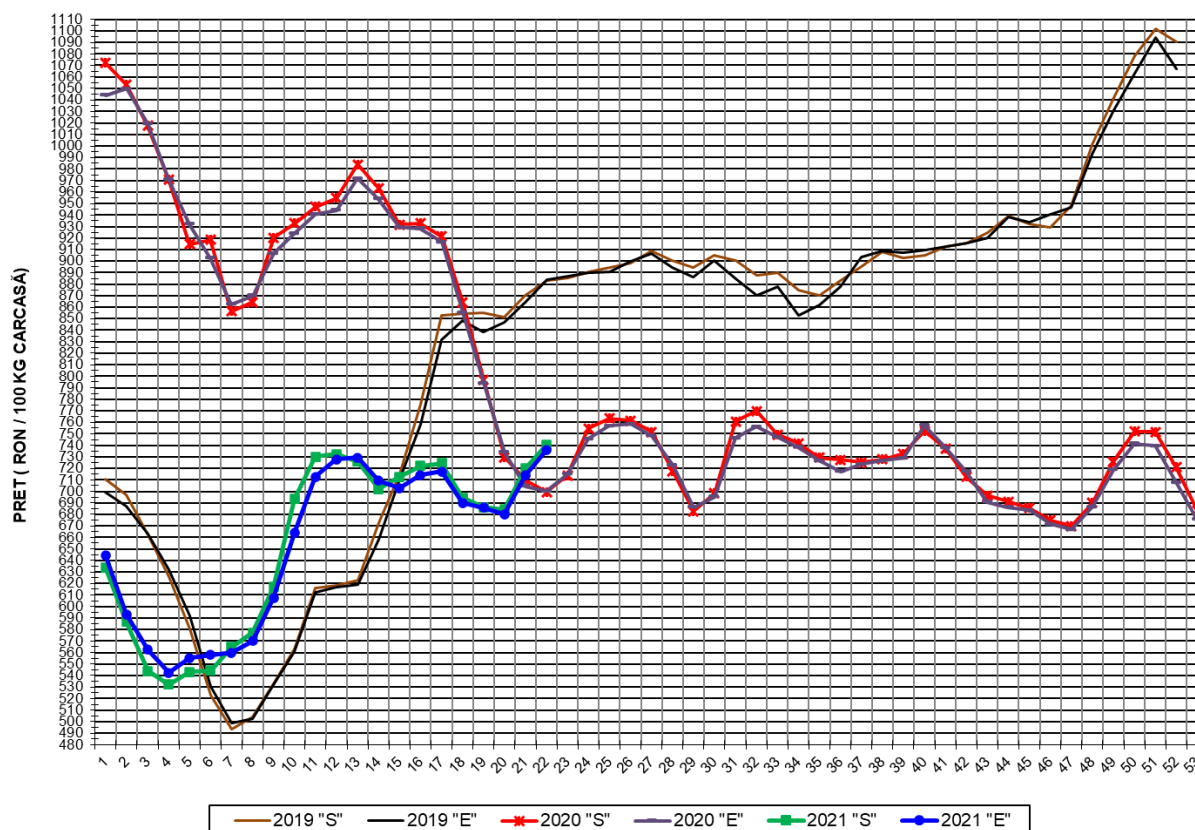


PREȚUL CARCASELOR DE PORCINE CALITATEA STANDARD - CLASELE "S" & "E"
ÎN SĂPTĂMÂNA 31 MAI - 6 IUNIE 2021

% CARNE MACRĂ		NUMĂR PORCI	% CUMULATIV DIN TOTAL PORCI	GREUTATE (KG)		PREȚ MEDIU (RON/ 100 KG)	
NIVEL GRILA PREȚURI	MEDIE			VIE	CARCASA CALDĂ - 2%	VIU	CARCASA CALDĂ - 2%
≥64	65.0	4,023	9.89	108.99	84.21	574.74	743.91
63	63.4	3,456	18.39	110.47	85.54	571.79	738.44
62	62.4	4,727	30.01	110.24	85.20	571.10	738.91
61	61.4	5,467	43.45	110.74	85.51	572.06	740.89
60	60.5	5,367	56.64	111.71	86.14	571.08	740.58
59	59.5	4,786	68.41	112.38	86.53	570.82	741.40
58	58.5	3,904	78.00	114.06	87.89	568.08	737.28
57	57.5	2,816	84.93	114.55	88.28	566.28	734.75
56	56.5	1,932	89.68	115.04	88.90	563.34	728.94
55	55.5	1,302	92.88	116.27	89.82	562.64	728.32
54	54.5	838	94.94	117.64	91.11	557.89	720.35
53	53.5	686	96.62	118.64	91.54	559.23	724.76
52	52.5	419	97.65	119.36	92.54	557.36	718.90
51	51.5	296	98.38	121.03	93.72	557.35	719.77
≤50	49.1	658	100.00	122.83	95.11	562.65	726.63
MEDIE	60.1	40,677	100.00	112.40	86.77	569.40	737.59

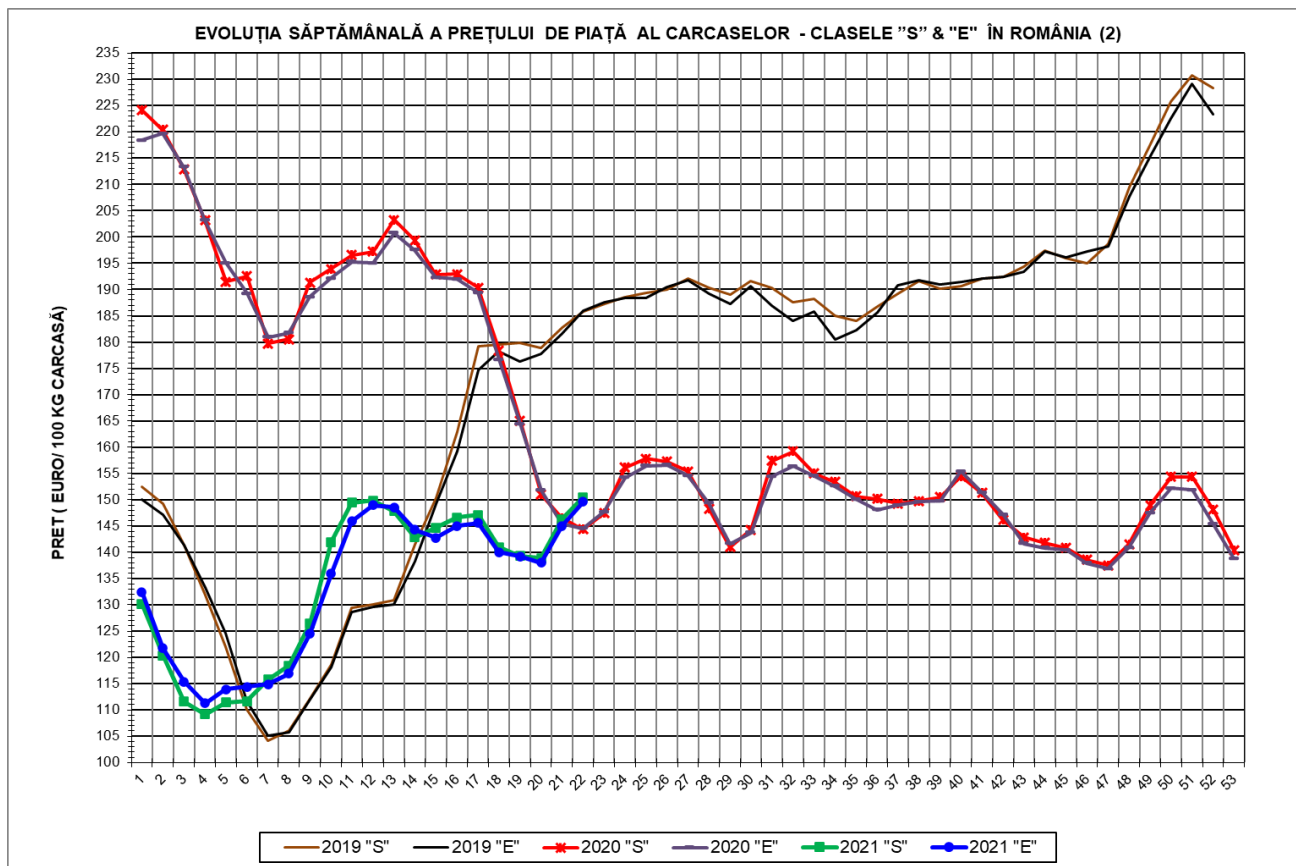
Culorile de fond ale rândurilor din tabelul de mai sus au legătură cu grila de prețuri.

EVOLUȚIA SĂPTĂMĂNALĂ A PREȚULUI DE PIAȚĂ AL CARCASELOR - CLASELE "S" & "E" ÎN ROMÂNIA (1)



**PREȚ NAȚIONAL CARCASE
CALITATEA STANDARD - CLASELE "S"&"E"**

CLASA	PREȚ SĂPT 22 / 2021	VARIAȚIE		
		1 SĂPT	4 SĂPT	1 AN
S	740.56 RON	2.88%	6.61%	5.89%
E	736.19 RON	3.15%	6.68%	5.15%



PREȚ NAȚIONAL CARCASE				
CALITATEA STANDARD - CLASELE "S"&"E"				
CLASA	PREȚ SAPT 22 / 2021	VARIAȚIE		
		1 SĂPT	4 SĂPT	1 AN
S	150.49 €	2.89%	6.74%	4.26%
E	149.60 €	3.16%	6.81%	3.53%

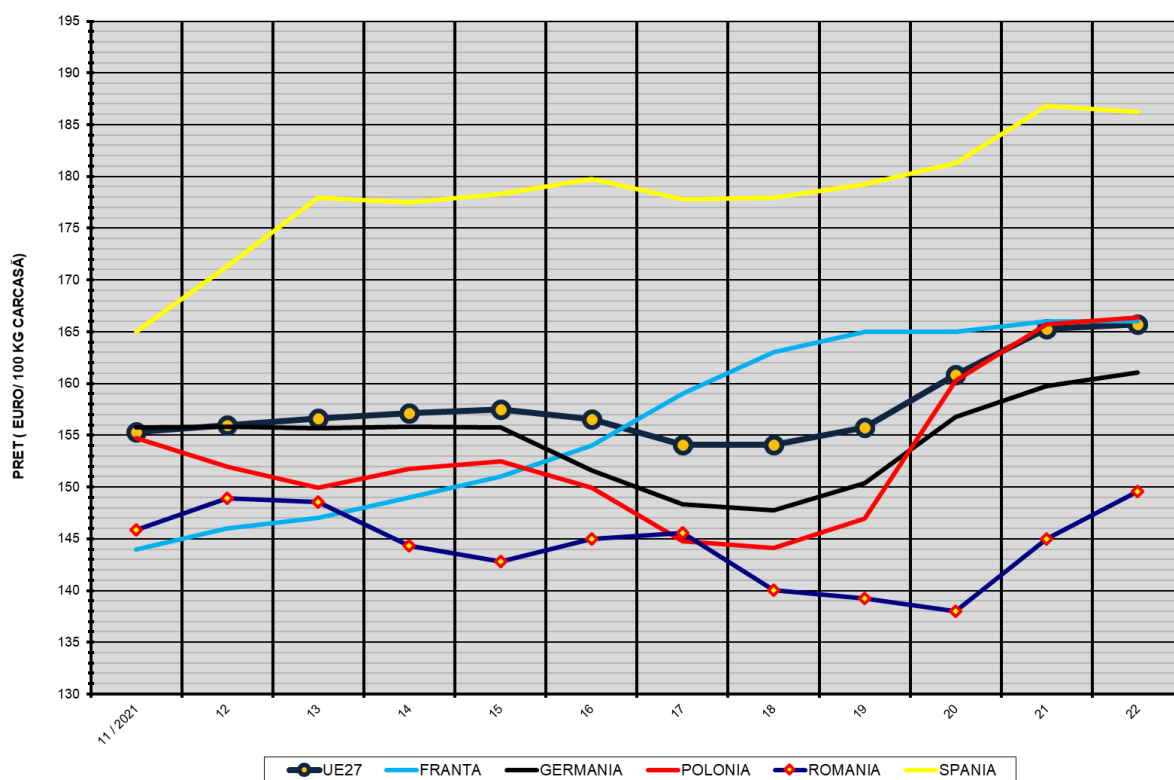


% PREȚ DE PIAȚĂ ÎN ROMÂNIA ȘI ÎN UE27 vs PRAGUL (PREȚUL) DE REFERINȚĂ UE27

SAPTAMANA	PREȚ (EUR)					% PREȚ vs PRAGUL (PREȚUL) DE REFERINȚĂ UE27 (*)				
	ROMÂNIA			UE27		ROMÂNIA			UE27	
	"S"	"E"	"S" + "E"	"S"	"E"	"S"	"E"	"S" + "E"	"S"	"E"
49 / 2020	149.00	147.50	148.38	134.45	128.95	98.72%	97.72%	98.30%	89.08%	85.44%
50	154.38	152.19	153.47	133.28	128.58	102.28%	100.83%	101.68%	88.30%	85.19%
51	154.33	151.88	153.34	133.58	128.82	102.25%	100.62%	101.59%	88.50%	85.35%
52	148.09	145.32	147.02	133.37	128.10	98.11%	96.28%	97.41%	88.36%	84.87%
53	140.43	138.79	139.61	133.45	127.97	93.04%	91.95%	92.49%	88.42%	84.78%
1 / 2021	130.16	132.42	130.98	133.15	127.65	86.24%	87.73%	86.78%	88.21%	84.57%
2	120.39	121.74	120.91	134.08	128.04	79.76%	80.66%	80.10%	88.83%	84.83%
3	111.62	115.40	112.96	133.83	128.00	73.95%	76.45%	74.84%	88.67%	84.80%
4	109.15	111.26	109.91	133.89	127.90	72.31%	73.71%	72.82%	88.70%	84.73%
5	111.41	113.94	112.29	133.88	128.43	73.81%	75.49%	74.39%	88.70%	85.08%
6	111.63	114.43	112.62	134.75	129.45	73.96%	75.81%	74.61%	89.27%	85.76%
7	115.81	114.86	115.46	136.39	131.06	76.72%	76.10%	76.49%	90.36%	86.83%
8	118.43	116.89	117.86	140.62	135.67	78.46%	77.44%	78.08%	93.16%	89.88%
9	126.49	124.53	125.76	147.15	142.13	83.80%	82.50%	83.32%	97.49%	94.17%
10	141.97	135.94	139.67	155.08	149.86	94.06%	90.07%	92.53%	102.75%	99.29%
11	149.43	145.87	148.15	161.13	155.34	99.00%	96.64%	98.15%	106.75%	102.92%
12	149.82	148.92	149.46	163.75	155.99	99.26%	98.66%	99.02%	108.49%	103.34%
13	147.86	148.57	148.13	165.96	156.60	97.96%	98.43%	98.14%	109.95%	103.75%
14	142.83	144.30	143.34	166.26	157.13	94.63%	95.60%	94.97%	110.15%	104.10%
15	144.72	142.79	143.98	166.49	157.50	95.88%	94.60%	95.39%	110.30%	104.35%
16	146.61	145.00	145.97	165.99	156.52	97.13%	96.07%	96.71%	109.97%	103.70%
17	147.09	145.60	146.52	164.80	154.10	97.45%	96.46%	97.07%	109.19%	102.09%
18	140.98	140.06	140.63	165.05	154.08	93.40%	92.79%	93.17%	109.35%	102.08%
19	139.31	139.21	139.27	166.66	155.75	92.30%	92.23%	92.27%	110.41%	103.19%
20	138.86	138.02	138.53	169.80	160.86	91.99%	91.44%	91.78%	112.49%	106.57%
21	146.26	145.02	145.77	174.50	165.27	96.90%	96.08%	96.58%	115.61%	109.49%
22	150.49	149.60	150.14	175.85	165.75	99.70%	99.11%	99.47%	116.50%	109.81%

(*) 150.939 EUR conform Art. 7 [1] al Reg. [UE] nr. 1308/2013

EVOLUȚIA SĂPTĂMÂNALĂ A PREȚULUI CLASA "E" ÎN UE27 ȘI ÎN CÂTEVA STATE MEMBRE



COMPARAȚII DE PREȚURI

SĂPT 22 / 2021 =	UE27	FR	DE	PL	RO	ES	RO vs UE27	RO vs FR	RO vs DE	RO vs PL	RO vs ES
	165.75 €	166.00 €	161.08 €	166.35 €	149.60 €	186.23 €	-16.15 € -9.7%	-16.40 € -9.9%	-11.48 € -7.1%	-16.75 € -10.1%	-36.63 € -19.7%



PREȚUL CARCASELOR DIN CLASA "E" ÎN STATELE MEMBRE (FĂRĂ ITALIA, MALTA)
VERSUS PREȚUL UE27 ÎN SĂPTĂMÂNA 31 MAI - 6 Iunie 2021

