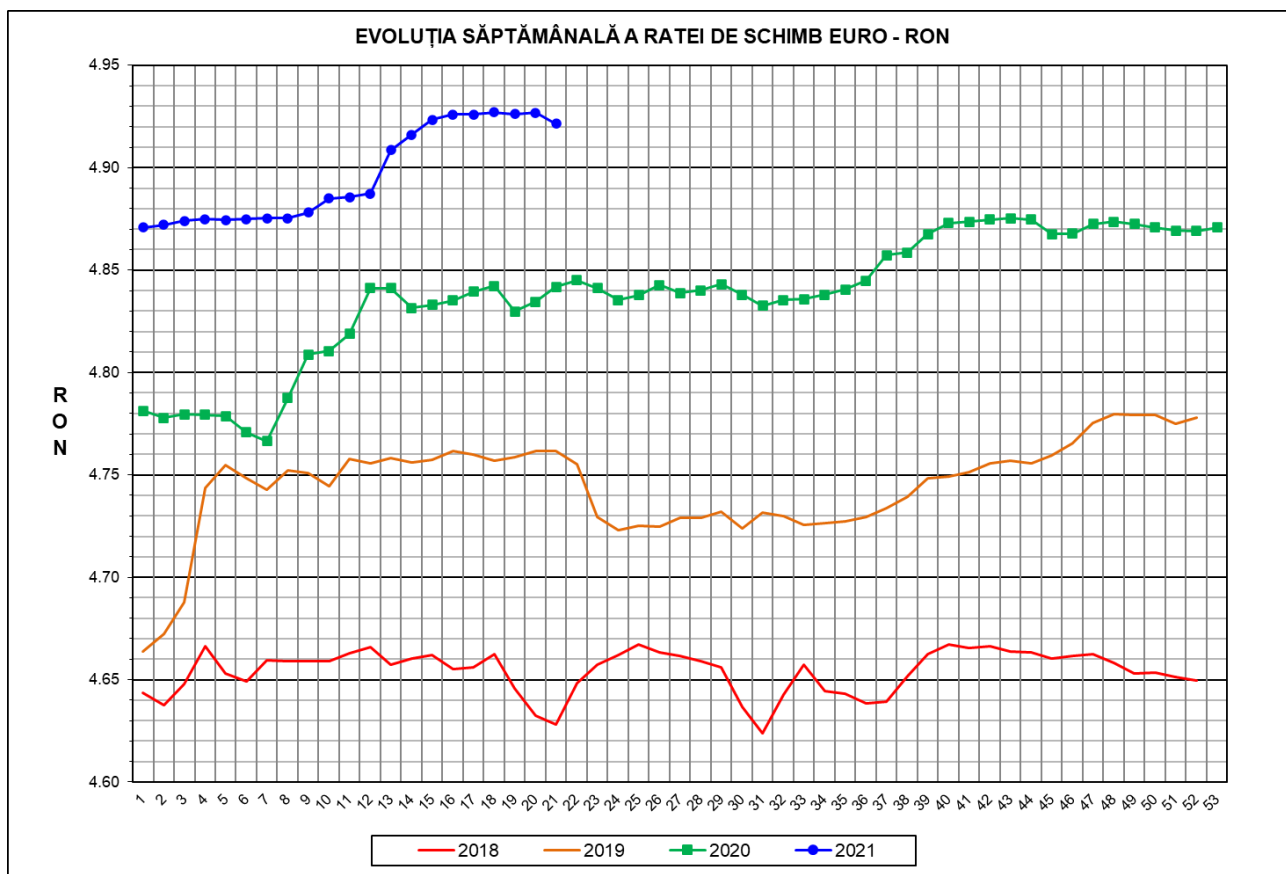




Prețul de piață al porcilor la intrarea în abator

Săptămâna 21 (24 – 30 mai 2021)



RATA DE SCHIMB EURO - RON			
SĂPT 21 / 2021	VARIAȚIE		
	1 SĂPT	4 SĂPT	1 AN
1€ = 4.9215 RON	-0.11%	-0.09%	1.65%



SITUAȚIA CARCASELOR DE PORCINE CLASIFICATE
ÎN FUNCȚIE DE PROVENIENȚA PORCILOR SACRIFICAȚI
IN SĂPTĂMÂNA 24 - 30 MAI 2021

		NUMĂR CARCASE	% DIN TOTAL
PROVENIENȚĂ PORCI SACRIFICAȚI	TRANZACȚII COMERCIALE ÎNTRE ABATOARE ȘI FURNIZORI	38,154	58.48
	FERME PROPRII ALE ABATOARELOR	20,594	31.57
	PRESTĂRI SERVICII	6,490	9.95
TOTAL CARCASE CLASIFICATE CU GREUTATEA CALDĂ 50 - 120 KG		65,238	100.00
DIN CARE DIN COMERȚ INTRACOMUNITAR		4,568	7.00

Situația porcilor proveniți din tranzacții comerciale
între abatoare și furnizori care fac obiectul raportării prețurilor
în săptămâna 24 - 30 mai 2021

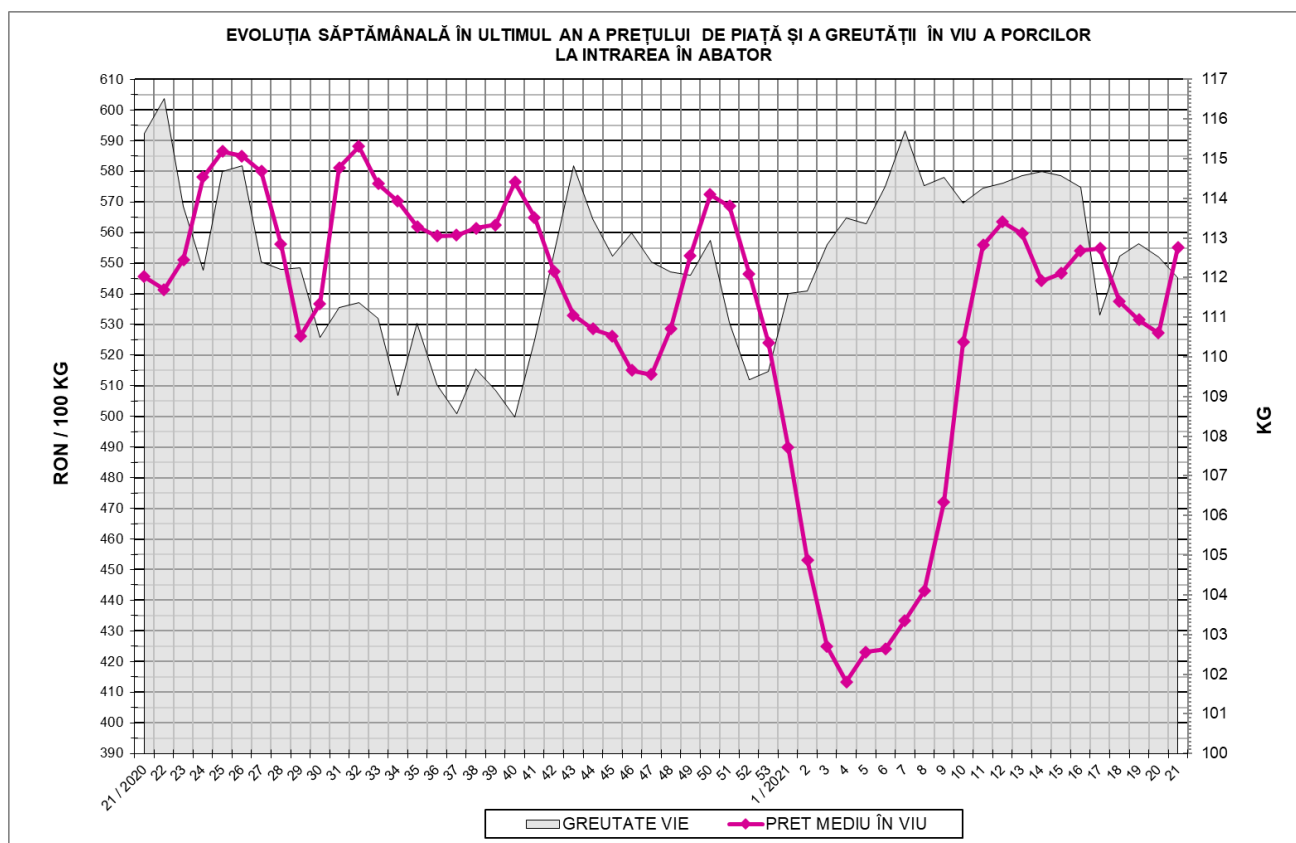
Tip preț la intrarea în abator		Carcase cu greutatea caldă 60 - 120 kg			
		SEUROP		d.c. S+E	
		nr	% din total carcase clasificate	nr	% din total carcase clasificate
De bază pentru 56% carne macră	în carcasă	19	0.0%	14	0.0%
	în viu	2,801	4.3%	2,535	3.9%
Forfetar în viu		35,095	53.8%	32,973	50.5%
Total		37,915	58.1%	35,522	54.4%

Carcase incluse în raportul național de prețuri pentru DG AGRI

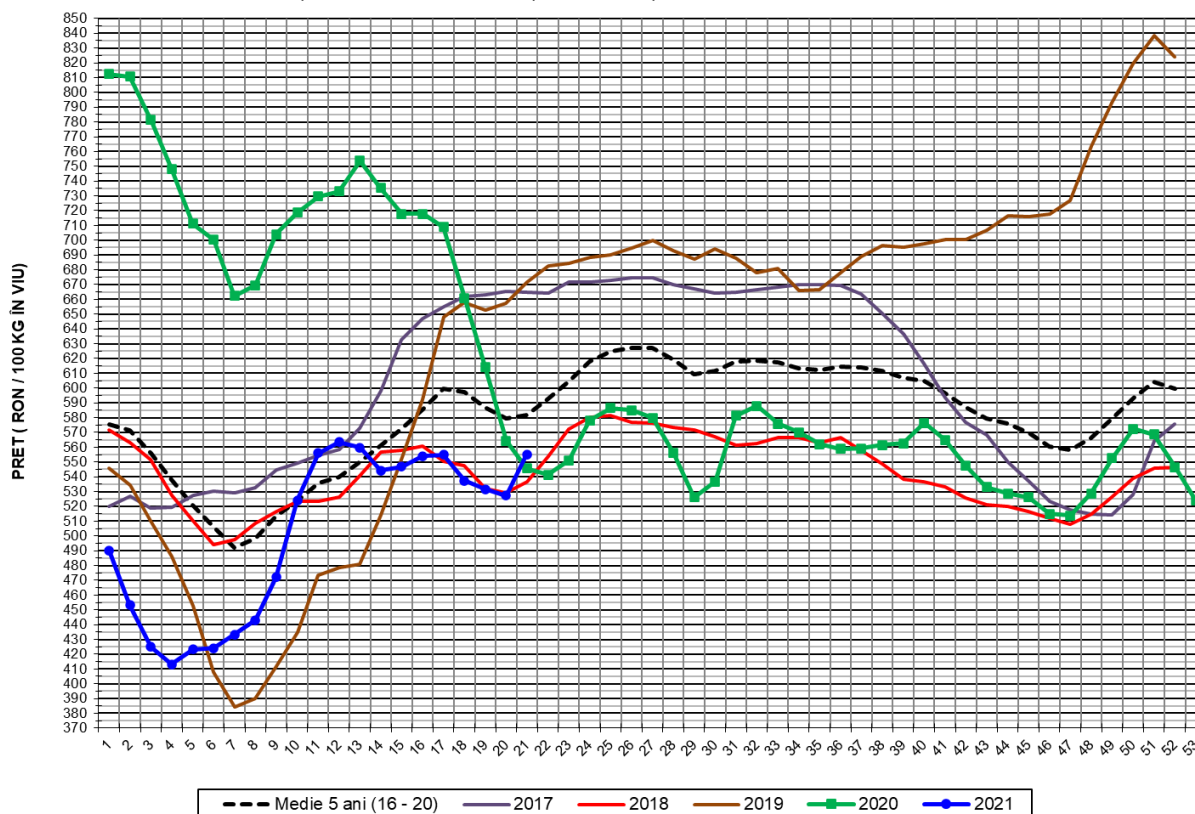


Prețul de piață al porcilor în săptămâna 24 - 30 mai 2021

Clasa	% carne macră	Număr porci	% din total porci	Procent mediu carne macră	Greutate medie (kg)		Preț mediu (RON / 100 kg)	
					vie	carcasă caldă - 2%	viu	carcasă caldă - 2%
S	≥ 60	21,849	57.63	62.3	110.2	85.4	557.38	719.84
E	55 - 59.9	13,673	36.06	58.1	113.6	88.0	552.92	713.70
U	50 - 54.9	2,115	5.58	53.1	118.4	91.9	547.60	705.17
ROP	< 50	278	0.73	47.9	123.2	96.1	543.01	696.39
TOTAL		37,915	100.00	60.2	112.0	86.8	555.06	716.54



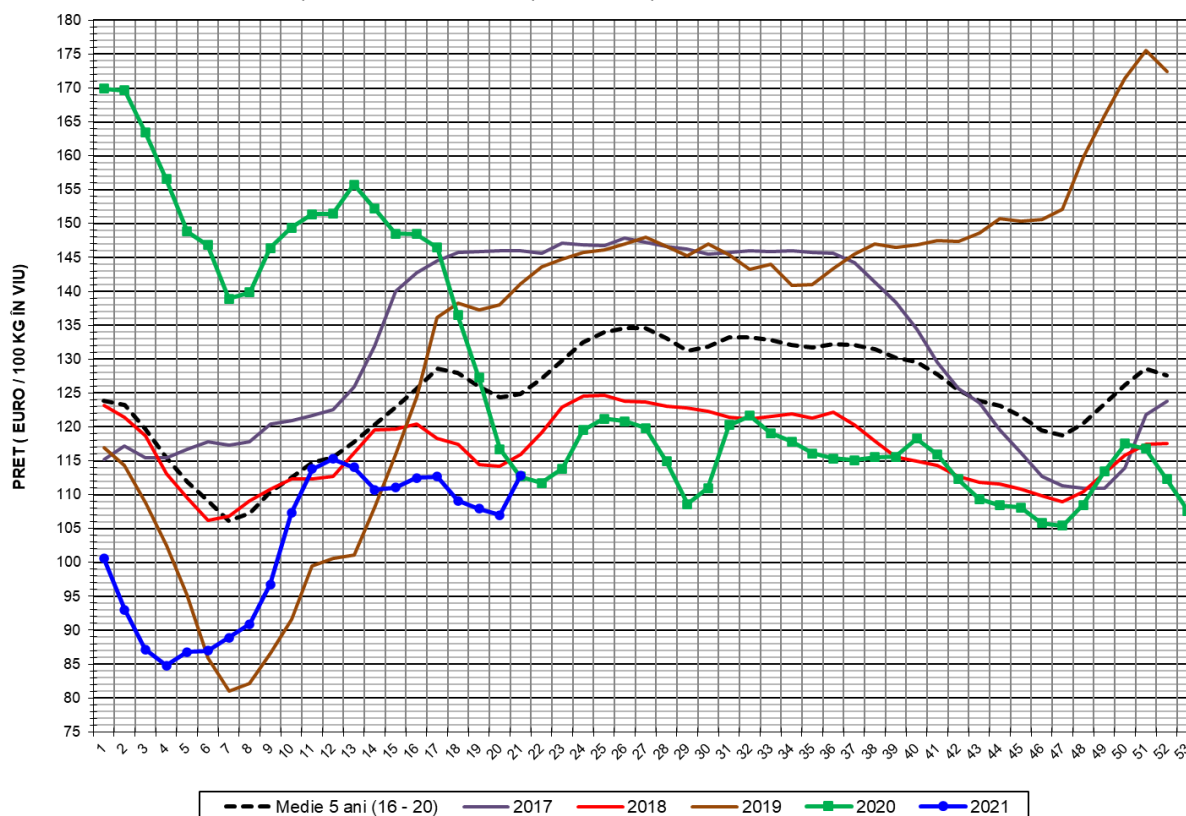
EVOLUȚIA SĂPTĂMÂNALĂ A PREȚULUI DE PIAȚĂ ÎN VIU AL PORCILOR ÎN ROMÂNIA (1)



PREȚ ÎN VIU				
SĂPT 21 / 2021	VARIAȚIE			
	1 SĂPT	4 SĂPT	1 AN	MEDIE 5 ANI (2016 - 2020)
555.06 RON	5.28%	0.03%	1.74%	-4.56%



EVOLUȚIA SĂPTĂMÂNALĂ A PREȚULUI DE PIAȚĂ ÎN VIU AL PORCILOR ÎN ROMÂNIA (2)



PREȚ ÎN VIU

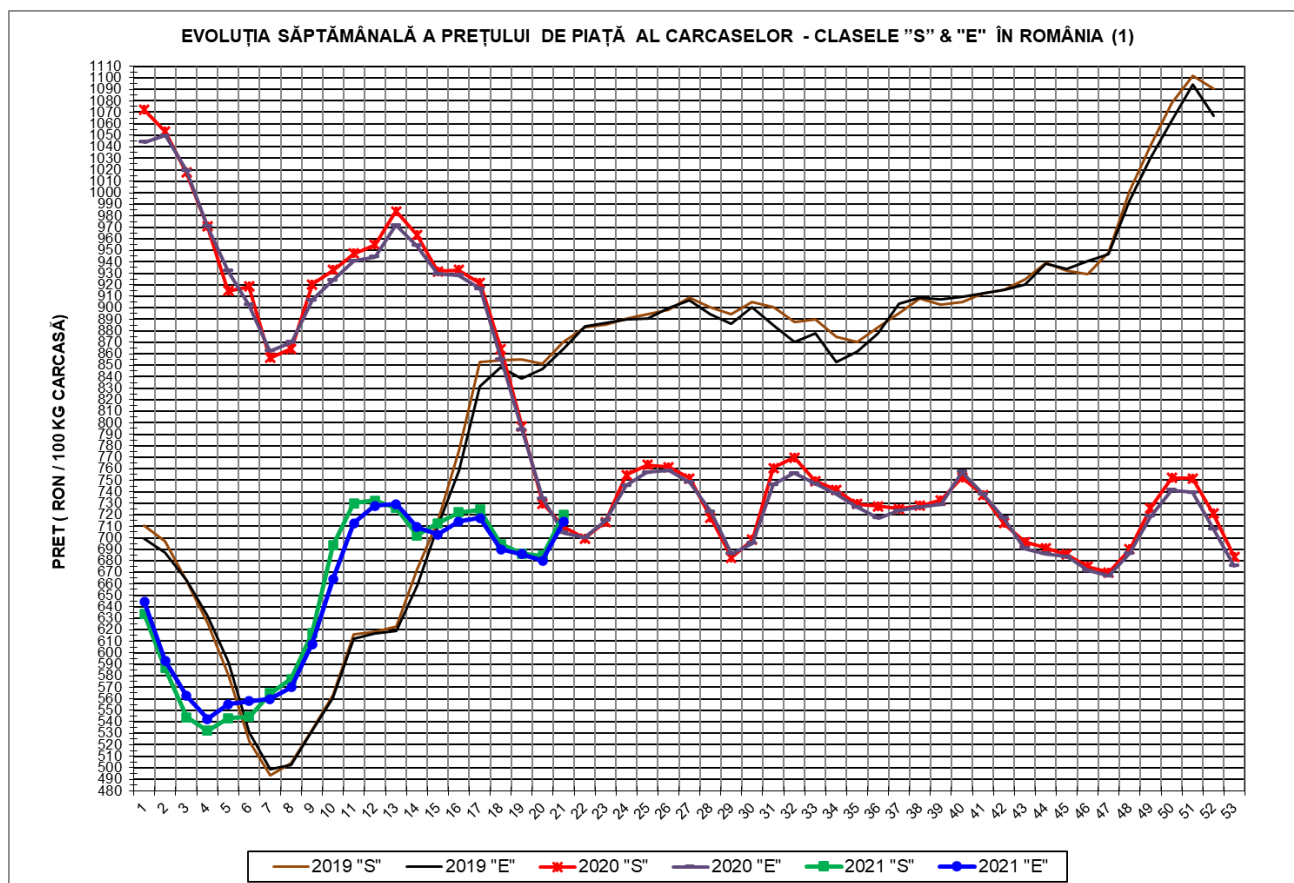
SĂPT 21 / 2021	VARIAȚIE			
	1 SĂPT	4 SĂPT	1 AN	MEDIE 5 ANI (2016 - 2020)
112.78 €	5.39%	0.12%	0.09%	-9.65%



PREȚUL CARCASELOR DE PORCINE CALITATEA STANDARD - CLASELE "S" & "E"
ÎN SĂPTĂMÂNA 24 - 30 MAI 2021

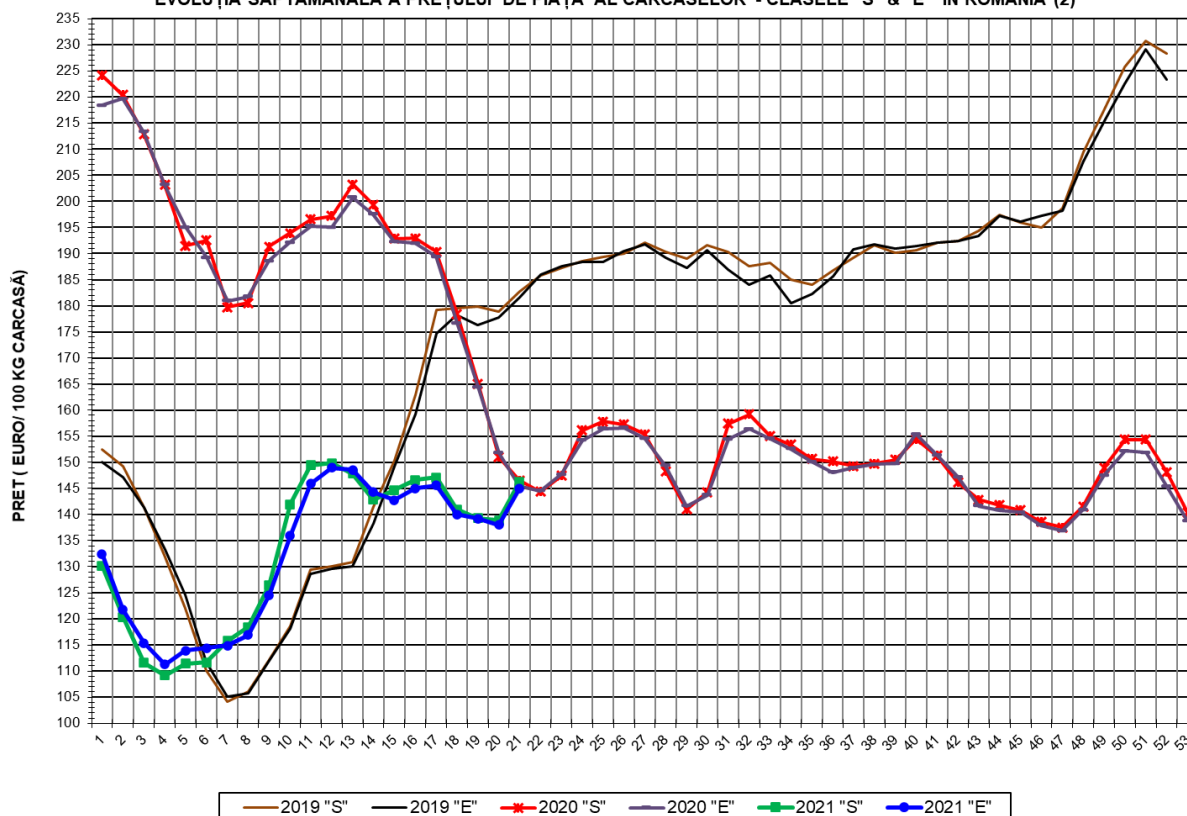
% CARNE MACRĂ		NUMĂR PORCI	% CUMULATIV DIN TOTAL PORCI	GREUTATE (KG)		PREȚ MEDIU (RON/ 100 KG)	
NIVEL GRILA PREȚURI	MEDIE			VIE	CARCASA CALDĂ - 2%	VIU	CARCASA CALDĂ - 2%
≥64	65.1	3,667	9.67	109.44	84.98	557.69	718.20
63	63.4	3,116	17.89	109.62	84.97	556.72	718.29
62	62.4	4,502	29.76	109.89	85.21	556.38	717.51
61	61.5	5,308	43.76	110.76	85.61	557.73	721.55
60	60.5	5,256	57.63	110.90	85.70	558.07	722.15
59	59.5	4,535	69.59	112.12	86.67	555.08	718.08
58	58.5	3,637	79.18	113.73	88.01	554.08	715.98
57	57.5	2,517	85.82	113.98	88.42	551.28	710.61
56	56.5	1,697	90.29	115.39	89.65	549.97	707.81
55	55.5	1,287	93.69	115.60	89.92	549.34	706.22
54	54.5	702	95.54	116.57	90.45	549.14	707.73
53	53.5	565	97.03	118.38	91.88	547.56	705.46
52	52.4	379	98.03	119.56	93.15	544.24	698.54
51	51.5	238	98.66	119.79	93.39	549.03	704.22
≤50	49.1	509	100.00	122.05	94.75	544.88	701.89
MEDIE	60.2	37,915	100.00	112.00	86.76	555.06	716.54

Culorile de fond ale rândurilor din tabelul de mai sus au legătură cu grila de prețuri.



PREȚ NAȚIONAL CARCASE CALITATEA STANDARD - CLASELE "S"&"E"				
CLASA	PREȚ SĂPT 21 / 2021	VARIAȚIE		
		1 SĂPT	4 SĂPT	1 AN
S	719.84 RON	5.22%	-0.65%	1.45%
E	713.70 RON	4.96%	-0.49%	1.35%

EVOLUȚIA SĂPTĂMÂNALĂ A PREȚULUI DE PIAȚĂ AL CARCASELOR - CLASELE "S" & "E" ÎN ROMÂNIA (2)



PREȚ NAȚIONAL CARCASE
CALITATEA STANDARD - CLASELE "S"&"E"

CLASA	PREȚ SAPT 21 / 2021	VARIAȚIE		
		1 SĂPT	4 SĂPT	1 AN
S	146.26 €	5.33%	-0.56%	-0.19%
E	145.02 €	5.07%	-0.40%	-0.29%



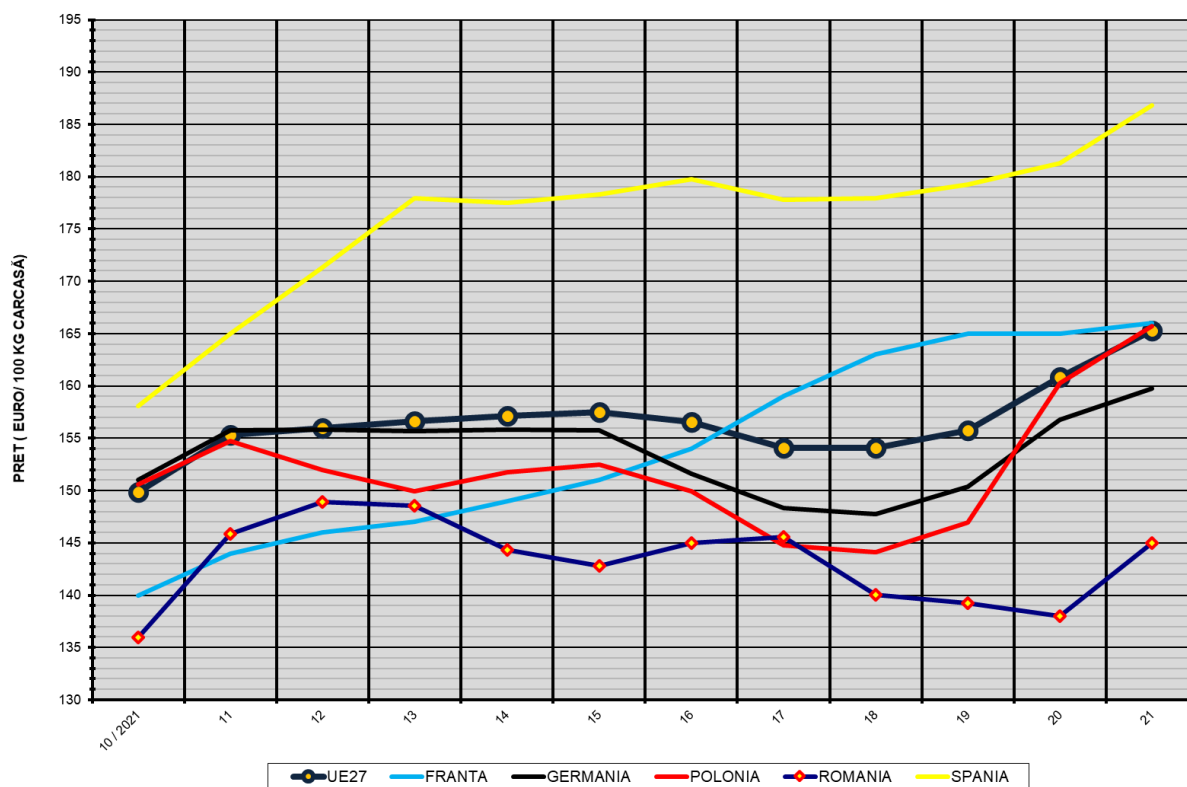
% PREȚ DE PIAȚĂ ÎN ROMÂNIA ȘI ÎN UE27 vs PRAGUL (PREȚUL) DE REFERINȚĂ UE27

SAPTAMANA	PREȚ (EUR)					% PREȚ vs PRAGUL (PREȚUL) DE REFERINȚĂ UE27 (*)				
	ROMÂNIA			UE27		ROMÂNIA			UE27	
	"S"	"E"	"S" + "E"	"S"	"E"	"S"	"E"	"S" + "E"	"S"	"E"
48 / 2020	141.58	140.88	141.30	136.70	129.79	93.80%	93.34%	93.61%	90.57%	85.99%
49	149.00	147.50	148.38	134.45	128.95	98.72%	97.72%	98.30%	89.08%	85.44%
50	154.38	152.19	153.47	133.28	128.58	102.28%	100.83%	101.68%	88.30%	85.19%
51	154.33	151.88	153.34	133.58	128.82	102.25%	100.62%	101.59%	88.50%	85.35%
52	148.09	145.32	147.02	133.37	128.10	98.11%	96.28%	97.41%	88.36%	84.87%
53	140.43	138.79	139.61	133.45	127.97	93.04%	91.95%	92.49%	88.42%	84.78%
1 / 2021	130.16	132.42	130.98	133.15	127.65	86.24%	87.73%	86.78%	88.21%	84.57%
2	120.39	121.74	120.91	134.08	128.04	79.76%	80.66%	80.10%	88.83%	84.83%
3	111.62	115.40	112.96	133.83	128.00	73.95%	76.45%	74.84%	88.67%	84.80%
4	109.15	111.26	109.91	133.89	127.90	72.31%	73.71%	72.82%	88.70%	84.73%
5	111.41	113.94	112.29	133.88	128.43	73.81%	75.49%	74.39%	88.70%	85.08%
6	111.63	114.43	112.62	134.75	129.45	73.96%	75.81%	74.61%	89.27%	85.76%
7	115.81	114.86	115.46	136.39	131.06	76.72%	76.10%	76.49%	90.36%	86.83%
8	118.43	116.89	117.86	140.62	135.67	78.46%	77.44%	78.08%	93.16%	89.88%
9	126.49	124.53	125.76	147.15	142.13	83.80%	82.50%	83.32%	97.49%	94.17%
10	141.97	135.94	139.67	155.08	149.86	94.06%	90.07%	92.53%	102.75%	99.29%
11	149.43	145.87	148.15	161.13	155.34	99.00%	96.64%	98.15%	106.75%	102.92%
12	149.82	148.92	149.46	163.75	155.99	99.26%	98.66%	99.02%	108.49%	103.34%
13	147.86	148.57	148.13	165.96	156.60	97.96%	98.43%	98.14%	109.95%	103.75%
14	142.83	144.30	143.34	166.26	157.13	94.63%	95.60%	94.97%	110.15%	104.10%
15	144.72	142.79	143.98	166.49	157.50	95.88%	94.60%	95.39%	110.30%	104.35%
16	146.61	145.00	145.97	165.99	156.52	97.13%	96.07%	96.71%	109.97%	103.70%
17	147.09	145.60	146.52	164.80	154.10	97.45%	96.46%	97.07%	109.19%	102.09%
18	140.98	140.06	140.63	165.05	154.08	93.40%	92.79%	93.17%	109.35%	102.08%
19	139.31	139.21	139.27	166.66	155.75	92.30%	92.23%	92.27%	110.41%	103.19%
20	138.86	138.02	138.53	169.80	160.86	91.99%	91.44%	91.78%	112.49%	106.57%
21	146.26	145.02	145.77	174.50	165.27	96.90%	96.08%	96.58%	115.61%	109.49%

(*) 150.939 EUR conform Art. 7 [1] al Reg. [UE] nr. 1308/2013



EVOLUȚIA SĂPTĂMĂNALĂ A PREȚULUI CLASA "E" ÎN UE27 ȘI ÎN CÂTEVA STATE MEMBRE



COMPARAȚII DE PREȚURI

SĂPT 21 / 2021 =	UE27	FR	DE	PL	RO	ES	RO vs UE27	RO vs FR	RO vs DE	RO vs PL	RO vs ES
	165.27 €	166.00 €	159.77 €	165.73 €	145.02 €	186.82 €	-20.25 € -12.3%	-20.98 € -12.6%	-14.75 € -9.2%	-20.72 € -12.5%	-41.80 € -22.4%

