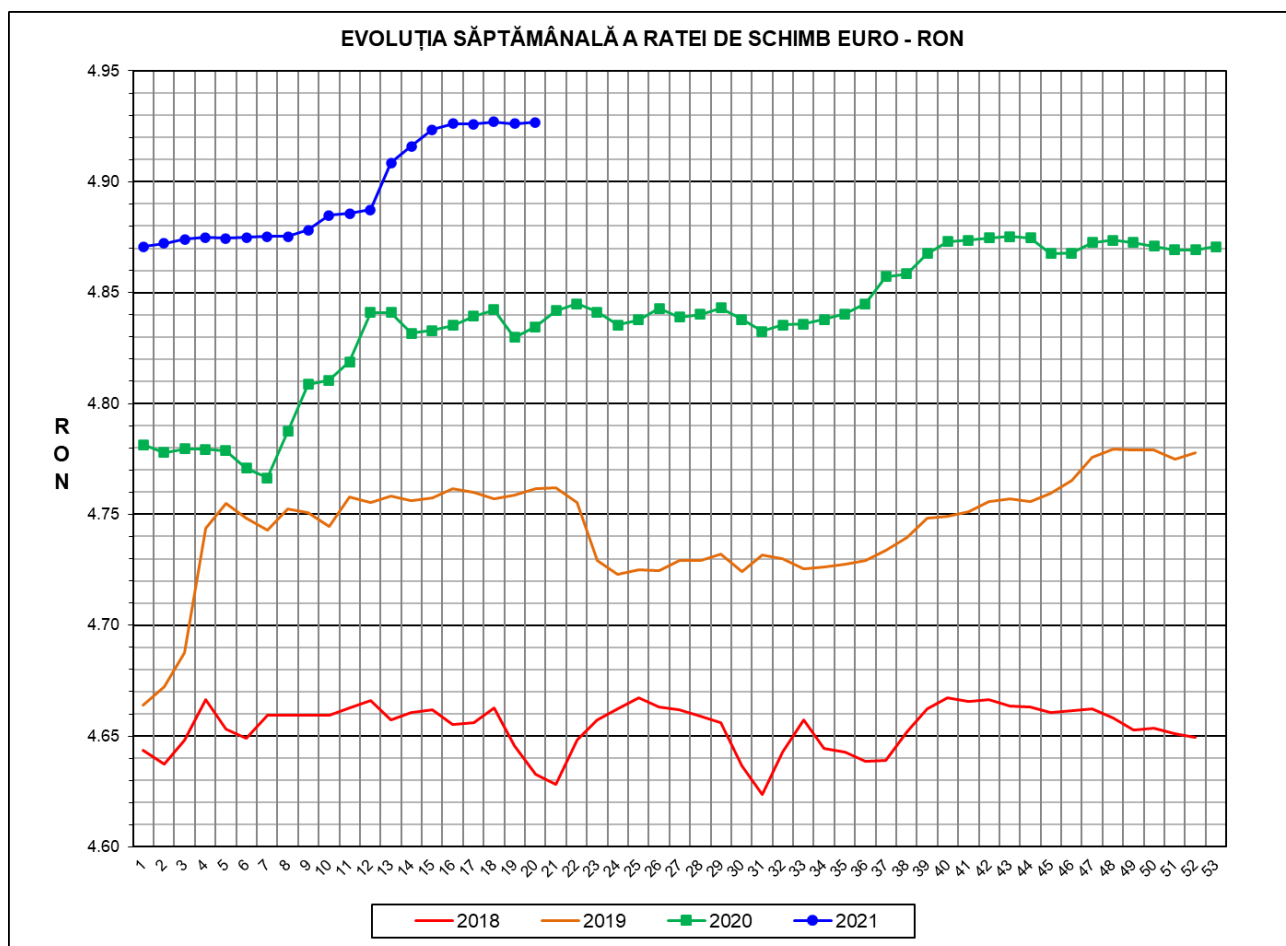




Prețul de piață al porcilor la intrarea în abator

Săptămâna 20 (17 – 23 mai 2021)



RATA DE SCHIMB EURO - RON			
SĂPT 20 / 2021	VARIAȚIE		
	1 SĂPT	4 SĂPT	1 AN
1€ = 4.9269 RON	0.01%	0.02%	1.91%

**SITUAȚIA CARCASELOR DE PORCINE CLASIFICATE
ÎN FUNCȚIE DE PROVENIENȚA PORCILOR SACRIFICAȚI
IN SĂPTĂMÂNA 17 - 23 MAI 2021**

		NUMĂR CARCASE	% DIN TOTAL
PROVENIENȚĂ PORCI SACRIFICAȚI	TRANZACȚII COMERCIALE ÎNTRE ABATOARE ȘI FURNIZORI	43,158	59.87
	FERME PROPRII ALE ABATOARELOR	22,916	31.79
	PRESTĂRI SERVICII	6,017	8.35
TOTAL CARCASE CLASIFICATE CU GREUTATEA CALDĂ 50 - 120 KG		72,091	100.00
DIN CARE DIN COMERȚ INTRACOMUNITAR		5,146	7.14

Situația porcilor proveniți din tranzacții comerciale
între abatoare și furnizori care fac obiectul raportării prețurilor
în săptămâna 17 - 23 mai 2021

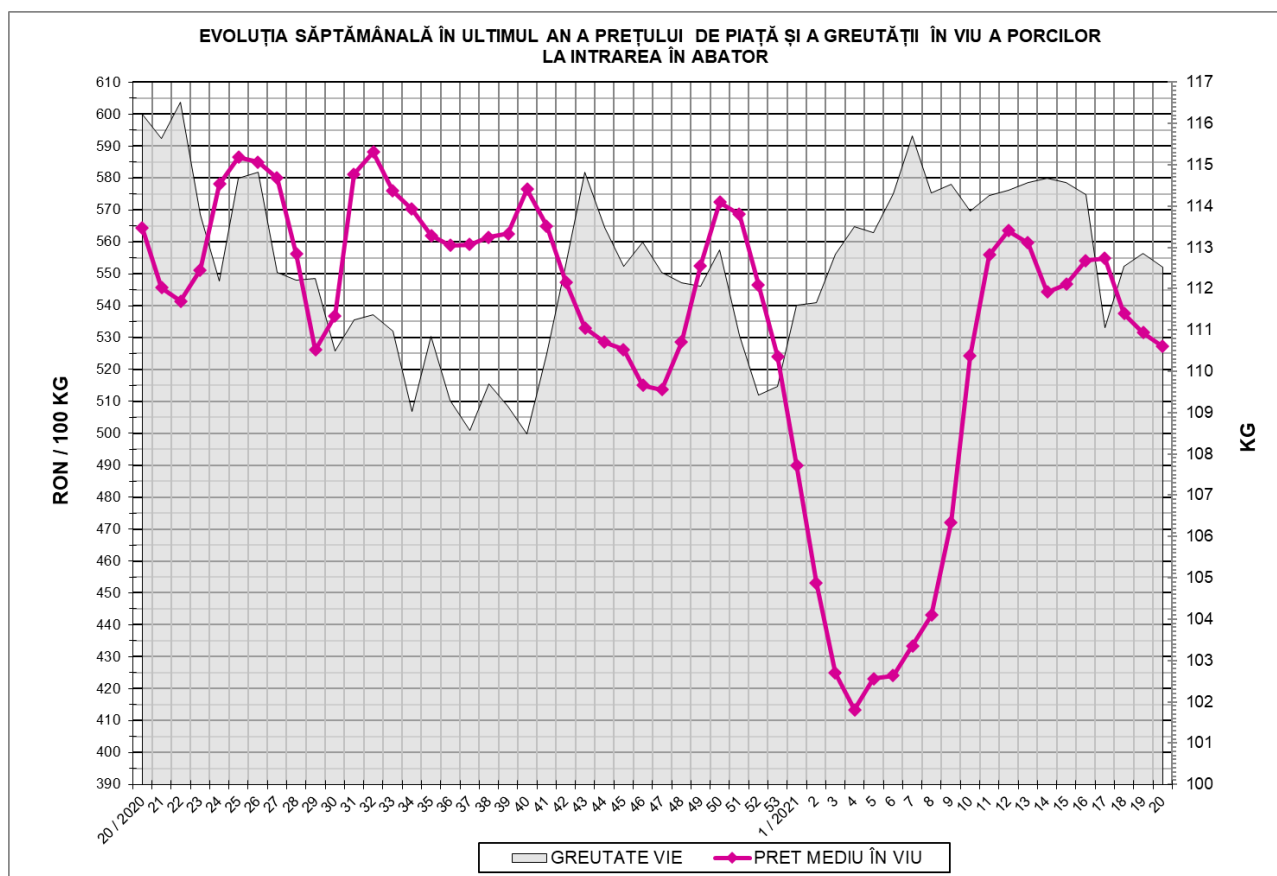
Tip preț la intrarea în abator		Carcase cu greutatea caldă 60 - 120 kg			
		SEUROP		d.c. S+E	
		nr	% din total carcase clasificate	nr	% din total carcase
De bază pentru 56% carne macră	în carcasă	0	0.0%	0	0.0%
	în viu	2,564	3.6%	2,334	3.2%
Forfetar în viu		40,347	56.0%	37,942	52.6%
Total		42,911	59.5%	40,276	55.9%

Carcase incluse în raportul național de prețuri pentru DG AGRI



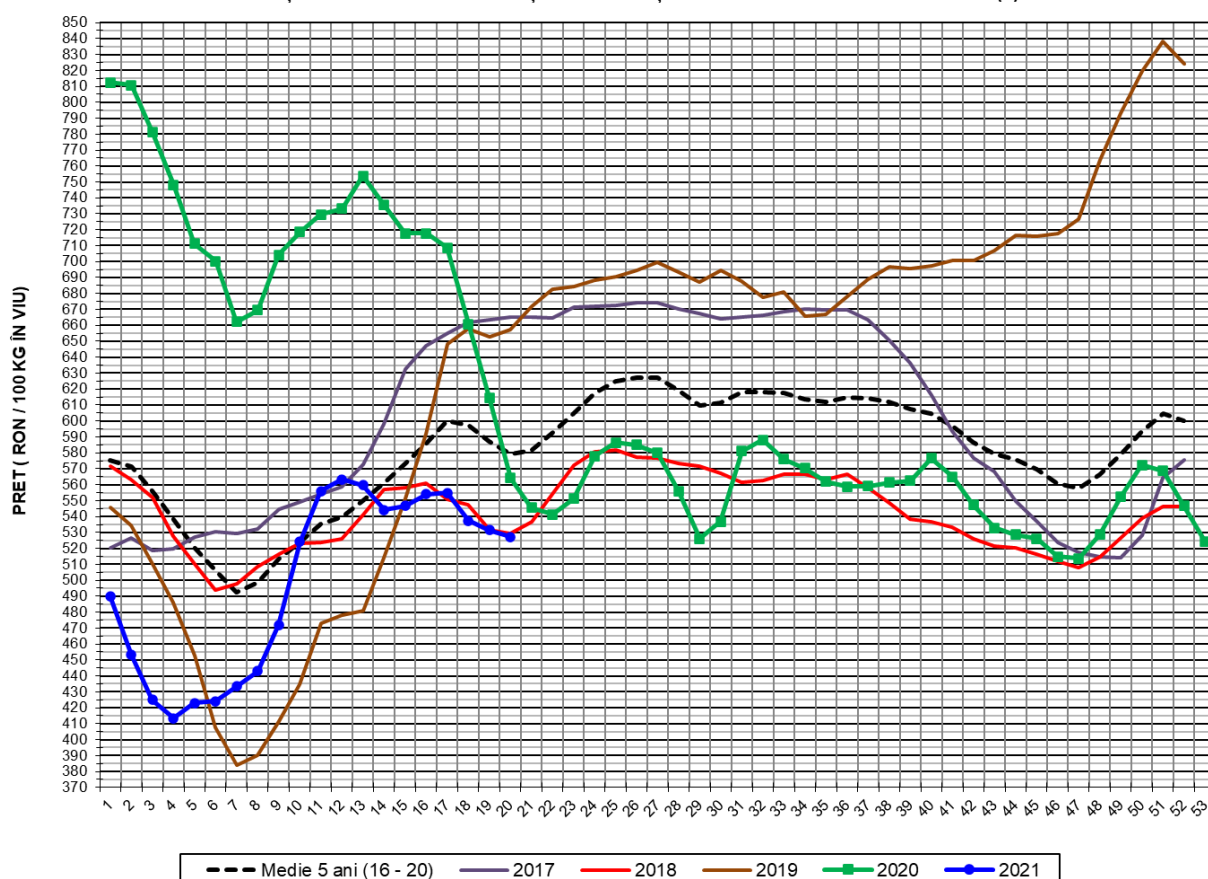
Prețul de piață al porcilor în săptămâna 17 - 23 mai 2021

Clasa	% carne macră	Număr porci	% din total porci	Procent mediu carne macră	Greutate medie (kg)		Preț mediu (RON / 100 kg)	
					vie	carcasă caldă - 2%	viu	carcasă caldă - 2%
S	≥ 60	25,068	58.42	62.3	110.4	85.3	528.55	684.13
E	55 - 59.9	15,208	35.44	58.1	114.6	88.7	526.51	679.99
U	50 - 54.9	2,336	5.44	53.2	120.9	94.1	518.58	666.40
ROP	< 50	299	0.70	47.5	124.0	97.0	530.38	678.18
TOTAL		42,911	100.00	60.2	112.5	87.1	527.24	681.55



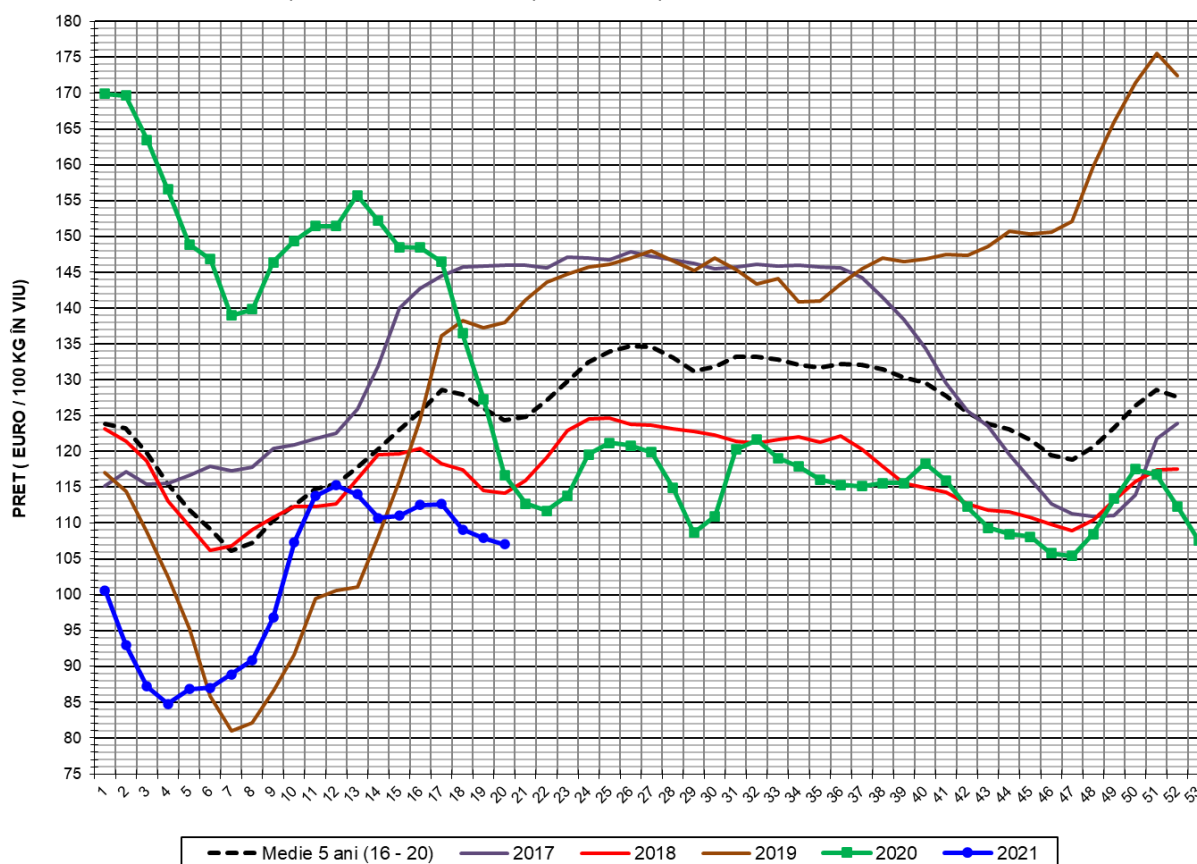


EVOLUȚIA SĂPTĂMÂNALĂ A PREȚULUI DE PIAȚĂ ÎN VIU AL PORCILOR ÎN ROMÂNIA (1)



PREȚ ÎN VIU				
SĂPT 20 / 2021	VARIAȚIE			
	1 SĂPT	4 SĂPT	1 AN	MEDIE 5 ANI (2016 - 2020)
527.24 RON	-0.81%	-4.86%	-6.57%	-8.97%

EVOLUȚIA SĂPTĂMÂNALĂ A PREȚULUI DE PIAȚĂ ÎN VIU AL PORCILOR ÎN ROMÂNIA (2)



PREȚ ÎN VIU				
SĂPT 20 / 2021	VARIAȚIE			
	1 SĂPT	4 SĂPT	1 AN	MEDIE 5 ANI (2016 - 2020)
107.01 €	-0.83%	-4.87%	-8.32%	-13.94%



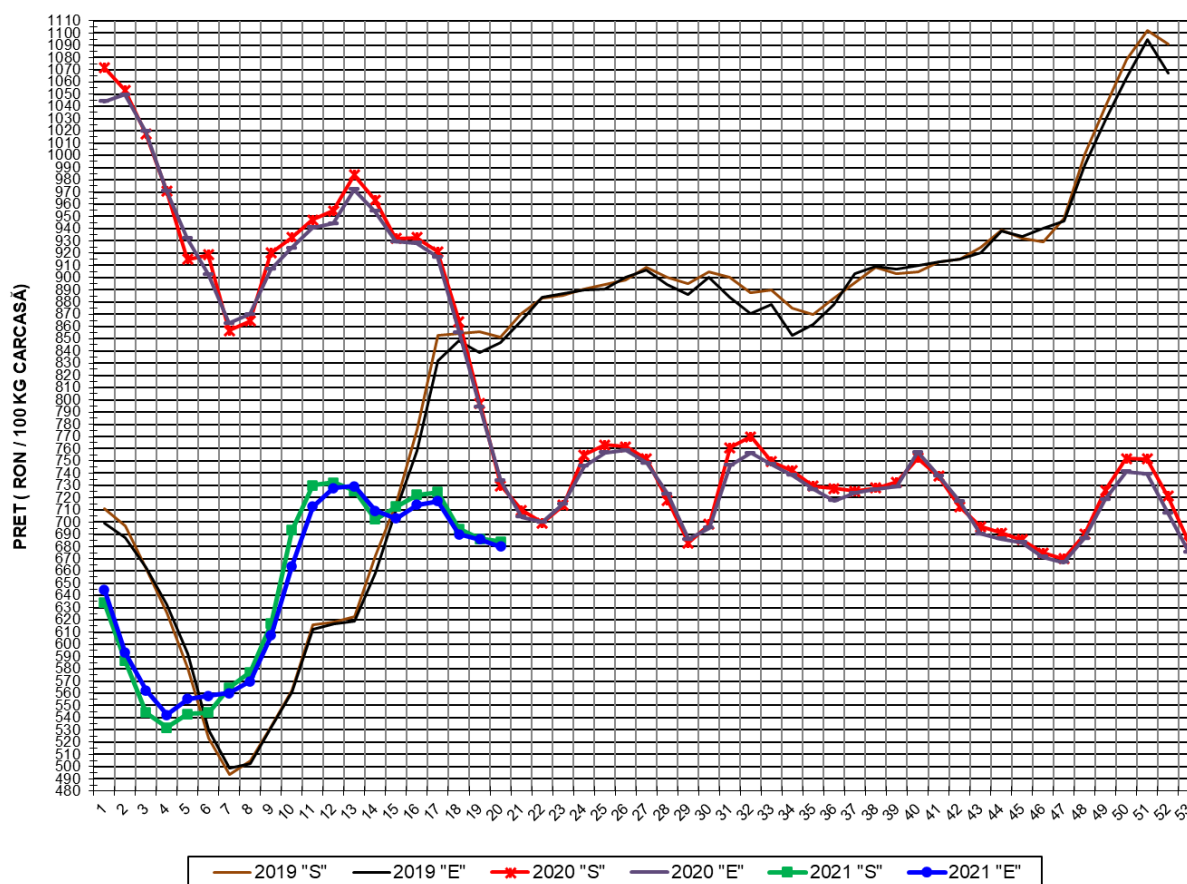
PREȚUL CARCASELOR DE PORCINE CALITATEA STANDARD - CLASELE "S" & "E"
ÎN SĂPTĂMÂNA 17 - 23 MAI 2021

% CARNE MACRĂ		NUMĂR PORCI	% CUMULATIV DIN TOTAL PORCI	GREUTATE (KG)		PREȚ MEDIU (RON/ 100 KG)	
NIVEL GRILA PREȚURI	MEDIE			VIE	CARCASA CALDĂ - 2%	VIU	CARCASA CALDĂ - 2%
≥64	65.0	4,206	9.80	110.19	85.26	526.11	679.93
63	63.4	3,818	18.70	109.63	84.91	526.86	680.25
62	62.4	5,148	30.70	109.92	84.96	527.89	682.98
61	61.4	5,973	44.62	110.78	85.48	530.37	687.36
60	60.5	5,923	58.42	110.96	85.58	530.07	687.33
59	59.5	5,008	70.09	112.43	86.87	528.26	683.70
58	58.5	4,044	79.51	114.29	88.32	527.07	682.04
57	57.5	2,790	86.02	115.63	89.73	525.37	677.02
56	56.5	1,995	90.66	116.98	90.83	524.18	675.08
55	55.5	1,371	93.86	117.66	91.51	524.41	674.28
54	54.5	856	95.85	119.40	92.93	519.72	667.80
53	53.5	629	97.32	121.66	94.50	517.67	666.49
52	52.4	347	98.13	119.76	93.30	519.09	666.29
51	51.5	269	98.76	121.88	95.07	517.41	663.33
≤50	48.9	534	100.00	124.39	97.08	524.71	672.35
MEDIE	60.2	42,911	100.00	112.53	87.05	527.24	681.55

Culorile de fond ale rândurilor din tabelul de mai sus au legătură cu grila de prețuri.

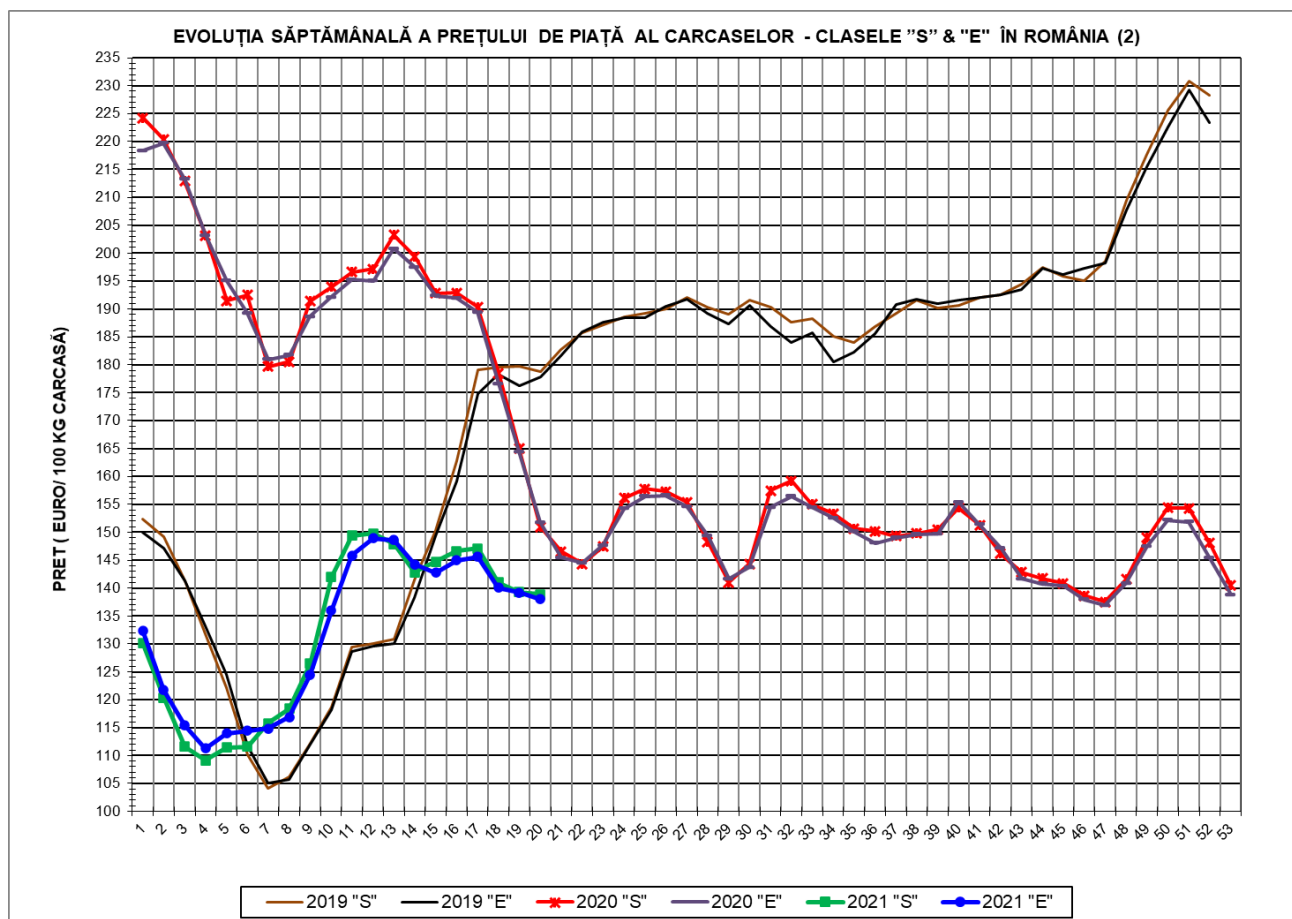


EVOLUȚIA SĂPTĂMÂNALĂ A PREȚULUI DE PIAȚĂ AL CARCASELOR - CLASELE "S" & "E" ÎN ROMÂNIA (1)



**PREȚ NAȚIONAL CARCASE
CALITATEA STANDARD - CLASELE "S"&"E"**

CLASA	PREȚ SĂPT 20 / 2021	VARIAȚIE		
		1 SĂPT	4 SĂPT	1 AN
S	684.13 RON	-0.31%	-5.27%	-6.26%
E	679.99 RON	-0.85%	-4.80%	-7.32%



PREȚ NAȚIONAL CARCASE				
CALITATEA STANDARD - CLASELE "S"&"E"				
CLASA	PREȚ SAPT 20 / 2021	VARIAȚIE		
		1 SĂPT	4 SĂPT	1 AN
S	138.86 €	-0.33%	-5.29%	-8.02%
E	138.02 €	-0.86%	-4.82%	-9.06%

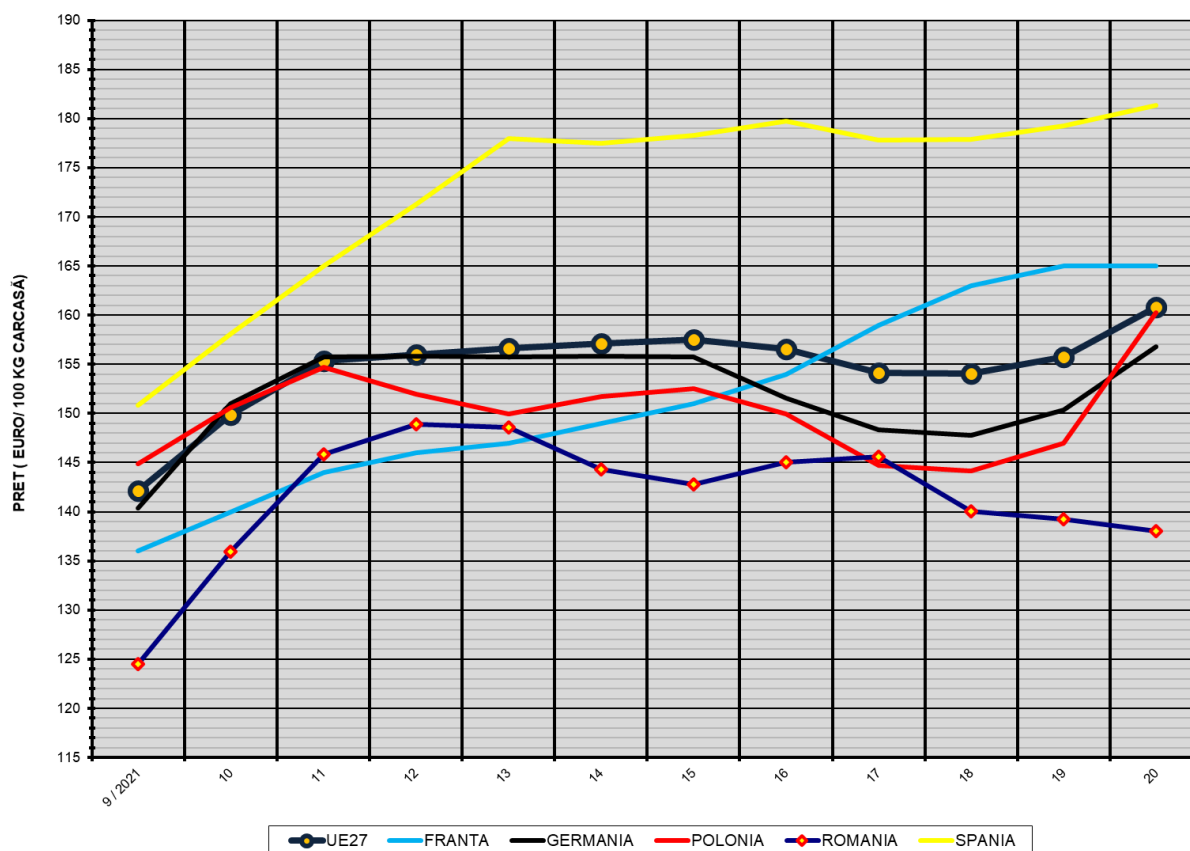


% PREȚ DE PIAȚĂ ÎN ROMÂNIA ȘI ÎN UE27 vs PRAGUL (PREȚUL) DE REFERINȚĂ UE27

SAPTAMANA	PREȚ (EUR)					% PREȚ vs PRAGUL (PREȚUL) DE REFERINȚĂ UE27 (*)				
	ROMÂNIA			UE27		ROMÂNIA			UE27	
	"S"	"E"	"S" + "E"	"S"	"E"	"S"	"E"	"S" + "E"	"S"	"E"
47 / 2020	137.53	136.91	137.29	140.96	133.80	91.11%	90.71%	90.96%	93.39%	88.65%
48	141.58	140.88	141.30	136.70	129.79	93.80%	93.34%	93.61%	90.57%	85.99%
49	149.00	147.50	148.38	134.45	128.95	98.72%	97.72%	98.30%	89.08%	85.44%
50	154.38	152.19	153.47	133.28	128.58	102.28%	100.83%	101.68%	88.30%	85.19%
51	154.33	151.88	153.34	133.58	128.82	102.25%	100.62%	101.59%	88.50%	85.35%
52	148.09	145.32	147.02	133.37	128.10	98.11%	96.28%	97.41%	88.36%	84.87%
53	140.43	138.79	139.61	133.45	127.97	93.04%	91.95%	92.49%	88.42%	84.78%
1 / 2021	130.16	132.42	130.98	133.15	127.65	86.24%	87.73%	86.78%	88.21%	84.57%
2	120.39	121.74	120.91	134.08	128.04	79.76%	80.66%	80.10%	88.83%	84.83%
3	111.62	115.40	112.96	133.83	128.00	73.95%	76.45%	74.84%	88.67%	84.80%
4	109.15	111.26	109.91	133.89	127.90	72.31%	73.71%	72.82%	88.70%	84.73%
5	111.41	113.94	112.29	133.88	128.43	73.81%	75.49%	74.39%	88.70%	85.08%
6	111.63	114.43	112.62	134.75	129.45	73.96%	75.81%	74.61%	89.27%	85.76%
7	115.81	114.86	115.46	136.39	131.06	76.72%	76.10%	76.49%	90.36%	86.83%
8	118.43	116.89	117.86	140.62	135.67	78.46%	77.44%	78.08%	93.16%	89.88%
9	126.49	124.53	125.76	147.15	142.13	83.80%	82.50%	83.32%	97.49%	94.17%
10	141.97	135.94	139.67	155.08	149.86	94.06%	90.07%	92.53%	102.75%	99.29%
11	149.43	145.87	148.15	161.13	155.34	99.00%	96.64%	98.15%	106.75%	102.92%
12	149.82	148.92	149.46	163.75	155.99	99.26%	98.66%	99.02%	108.49%	103.34%
13	147.86	148.57	148.13	165.96	156.60	97.96%	98.43%	98.14%	109.95%	103.75%
14	142.83	144.30	143.34	166.26	157.13	94.63%	95.60%	94.97%	110.15%	104.10%
15	144.72	142.79	143.98	166.49	157.50	95.88%	94.60%	95.39%	110.30%	104.35%
16	146.61	145.00	145.97	165.99	156.52	97.13%	96.07%	96.71%	109.97%	103.70%
17	147.09	145.60	146.52	164.80	154.10	97.45%	96.46%	97.07%	109.19%	102.09%
18	140.98	140.06	140.63	165.05	154.08	93.40%	92.79%	93.17%	109.35%	102.08%
19	139.31	139.21	139.27	166.66	155.75	92.30%	92.23%	92.27%	110.41%	103.19%
20	138.86	138.02	138.53	169.79	160.85	91.99%	91.44%	91.78%	112.49%	106.57%

(*) 150.939 EUR conform Art. 7 [1] al Reg. [UE] nr. 1308/2013

EVOLUȚIA SĂPTĂMÂNALĂ A PREȚULUI CLASA "E" ÎN UE27 ȘI ÎN CÂTEVA STATE MEMBRE



COMPARAȚII DE PREȚURI

SĂPT 20 / 2021 =	UE27	FR	DE	PL	RO	ES	RO vs UE27	RO vs FR	RO vs DE	RO vs PL	RO vs ES
	160.85 €	165.00 €	156.77 €	160.27 €	138.02 €	181.32 €	-22.84 € -14.2%	-26.98 € -16.4%	-18.75 € -12.0%	-22.25 € -13.9%	-43.30 € -23.9%



PREȚUL CARCASELOR DIN CLASA "E" ÎN STATELE MEMBRE (FĂRĂ GRECIA, ITALIA, MALTA)
VERSUS PREȚUL UE27 ÎN SĂPTĂMÂNA 17 - 23 MAI 2021

