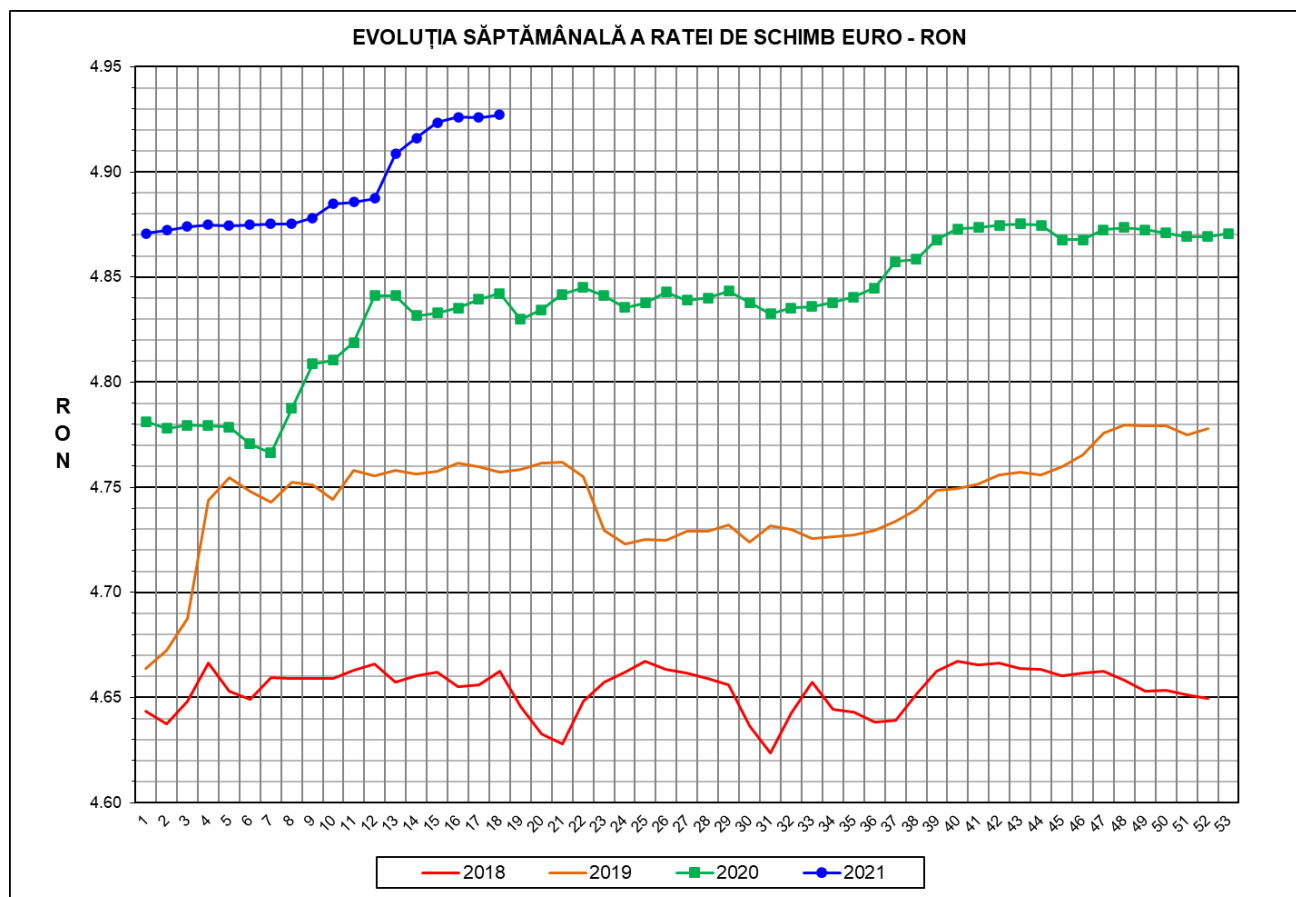




Prețul de piață al porcilor la intrarea în abator

Săptămâna 18 (3 – 9 mai 2021)



RATA DE SCHIMB EURO - RON			
SĂPT 18 / 2021	VARIAȚIE		
	1 SĂPT	4 SĂPT	1 AN
1€ = 4.9271 RON	0.02%	0.22%	1.75%

**SITUAȚIA CARCASELOR DE PORCINE CLASIFICATE
ÎN FUNCȚIE DE PROVENIENȚA PORCILOR SACRIFICAȚI
IN SĂPTĂMÂNA 3 - 9 MAI 2021**

		NUMĂR CARCASE	% DIN TOTAL
PROVENIENȚĂ PORCI SACRIFICAȚI	TRANZACȚII COMERCIALE ÎNTRE ABATOARE ȘI FURNIZORI	34,282	61.81
	FERME PROPRII ALE ABATOARELOR	15,471	27.90
	PRESTĂRI SERVICII	5,707	10.29
TOTAL CARCASE CLASIFICATE CU GREUTATEA CALDĂ 50 - 120 KG		55,460	100.00
DIN CARE DIN COMERȚ INTRACOMUNITAR		3,376	6.09

Situția porcilor proveniți din tranzacții comerciale
între abatoare și furnizori care fac obiectul raportării prețurilor
în săptămâna 3 - 9 mai 2021

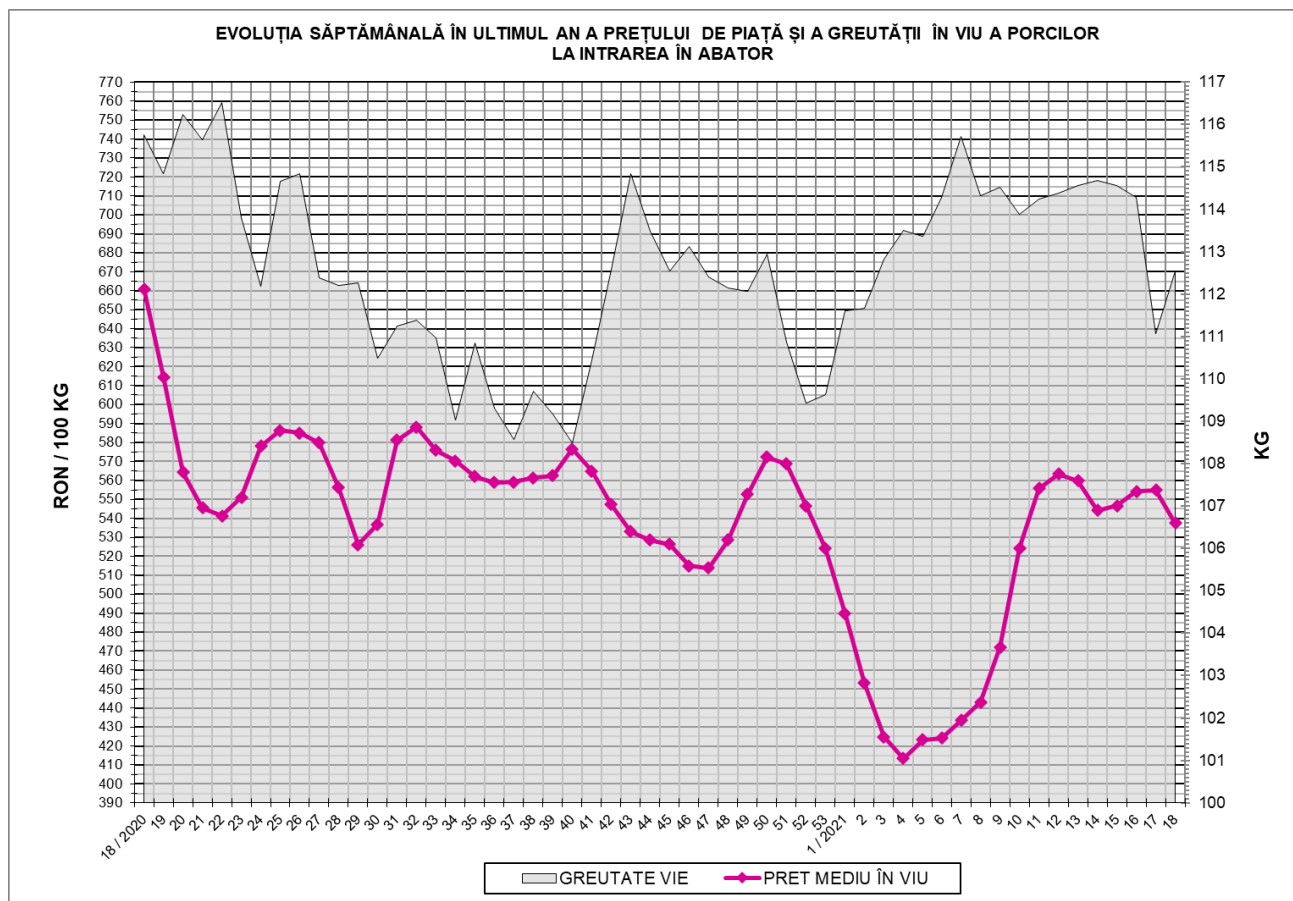
Tip preț la intrarea în abator		Carcase cu greutatea caldă 60 - 120 kg			
		SEUROP		d.c. S+E	
		nr	% din total carcase clasificate	nr	% din total carcase clasificate
De bază pentru 56% carne macră	în carcasă	0	0.0%	0	0.0%
	în viu	2,263	4.1%	2,128	3.8%
Forfetar în viu		31,861	57.4%	30,240	54.5%
Total		34,124	61.5%	32,368	58.4%

Carcase incluse în raportul național de prețuri pentru DG AGRI



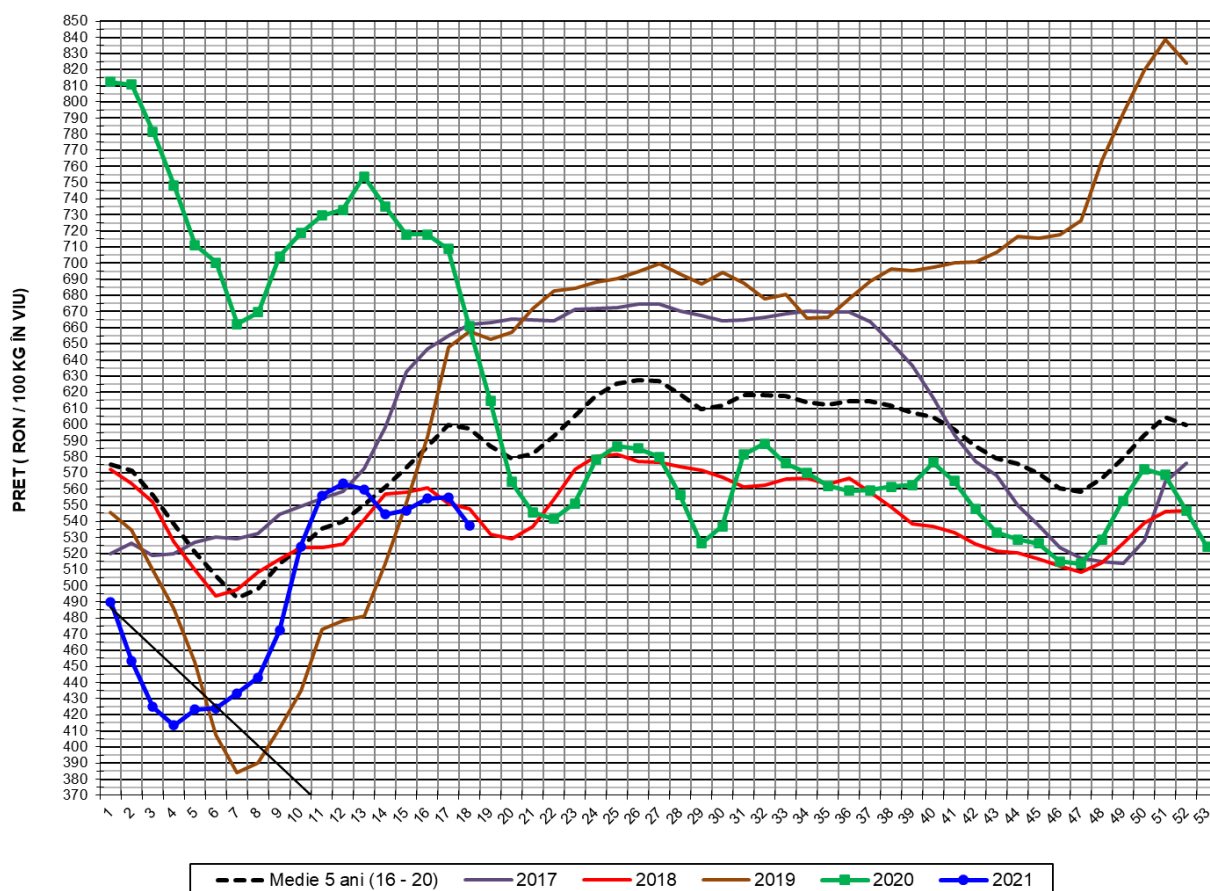
Prețul de piață al porcilor în săptămâna 3 - 9 mai 2021

Clasa	% carne macră	Număr porci	% din total porci	Procent mediu carne macră	Greutate medie (kg)		Preț mediu (RON / 100 kg)	
					vie	carcasă caldă - 2%	viu	carcasă caldă - 2%
S	≥ 60	20,183	59.15	62.2	111.2	86.3	538.88	694.64
E	55 - 59.9	12,185	35.71	58.1	113.7	88.1	535.11	690.09
U	50 - 54.9	1,569	4.60	53.3	119.8	92.9	536.80	692.18
ROP	< 50	187	0.55	47.5	123.9	96.4	548.22	704.37
TOTAL		34,124	100.00	60.3	112.6	87.3	537.48	692.94



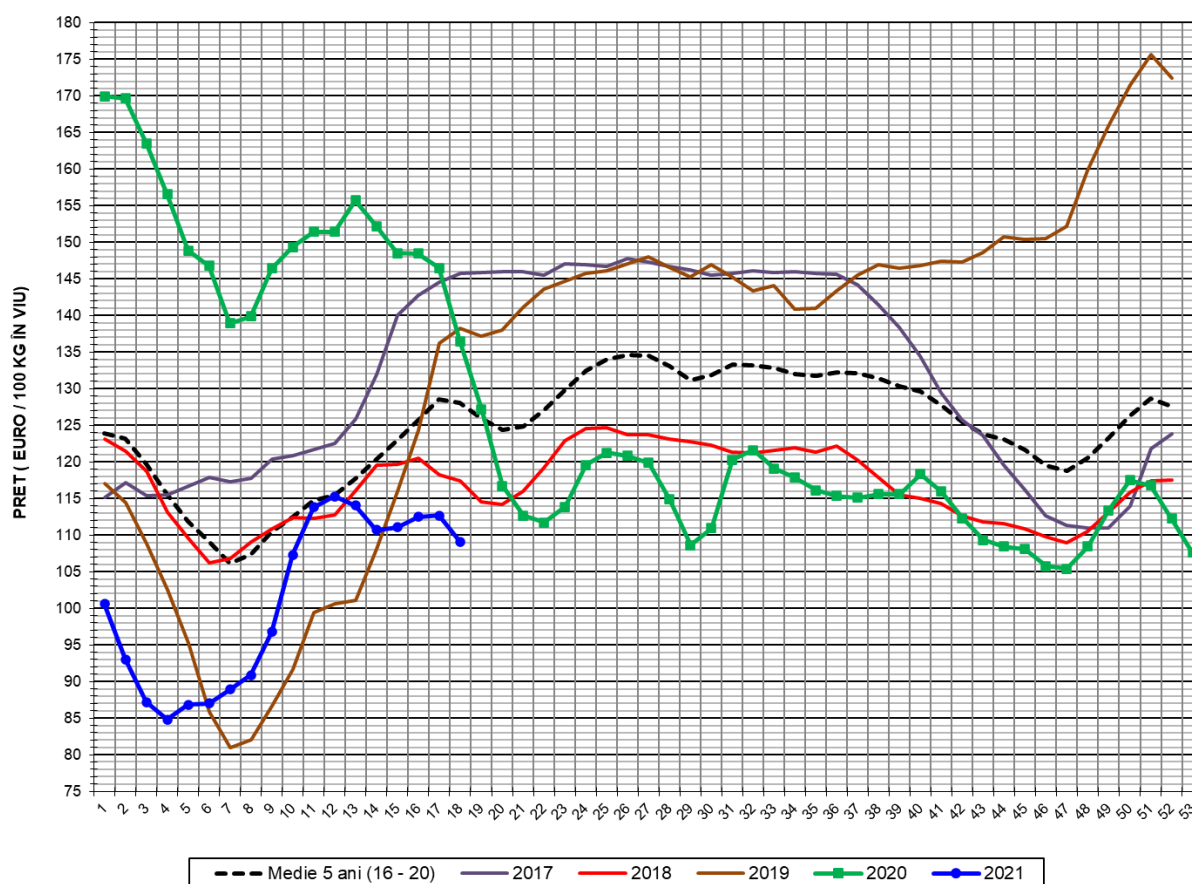


EVOLUȚIA SĂPTĂMÂNALĂ A PREȚULUI DE PIAȚĂ ÎN VIU AL PORCILOR ÎN ROMÂNIA (1)



PREȚ ÎN VIU				
SĂPT 18 / 2021	VARIAȚIE			
	1 SĂPT	4 SĂPT	1 AN	MEDIE 5 ANI (2016 - 2020)
537.48 RON	-3.14%	-1.24%	-18.67%	-10.04%

EVOLUȚIA SĂPTĂMÂNALĂ A PREȚULUI DE PIAȚĂ ÎN VIU AL PORCILOR ÎN ROMÂNIA (2)



PREȚ ÎN VIU				
SĂPT 18 / 2021	VARIAȚIE			
	1 SĂPT	4 SĂPT	1 AN	MEDIE 5 ANI (2016 - 2020)
109.09 €	-3.16%	-1.46%	-20.07%	-14.79%



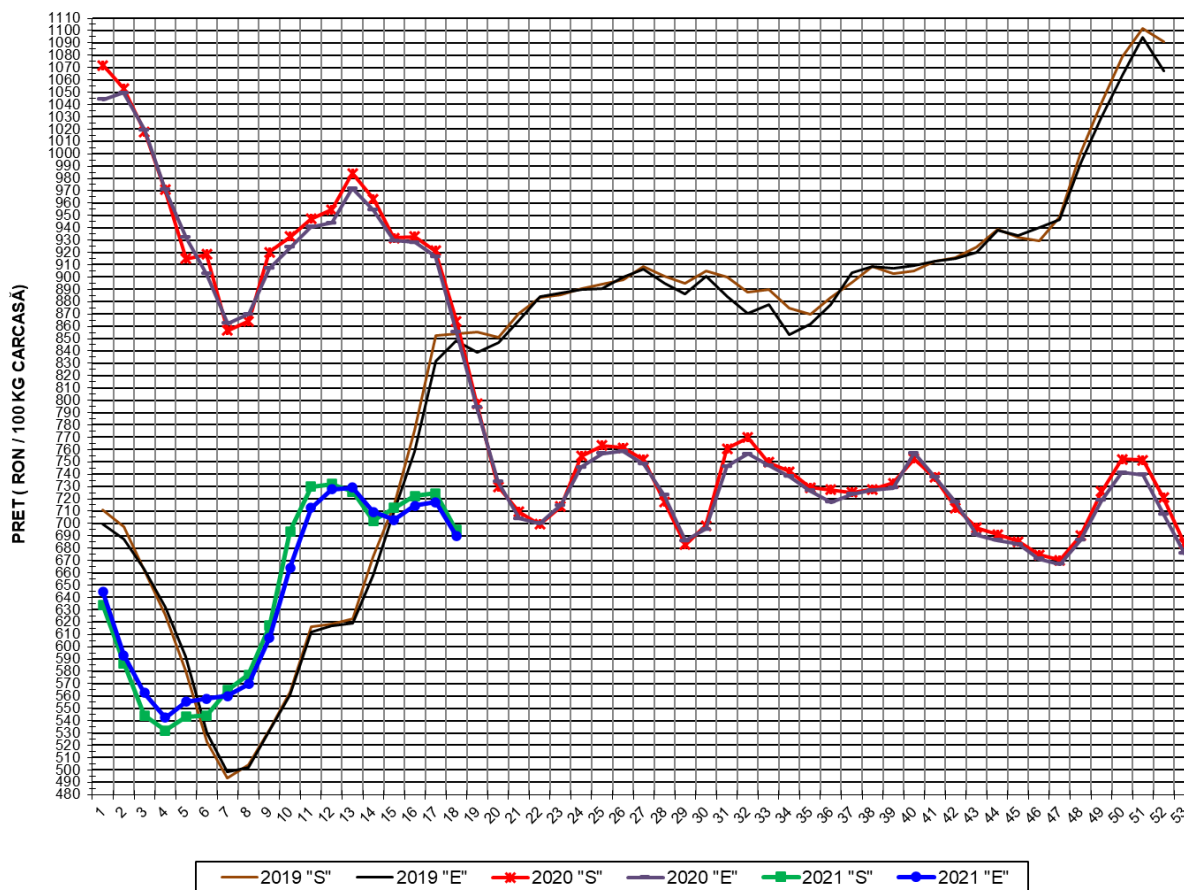
PREȚUL CARCASELOR DE PORCINE CALITATEA STANDARD - CLASELE "S" & "E"
ÎN SĂPTĂMÂNA 3 - 9 MAI 2021

% CARNE MACRĂ		NUMĂR PORCI	% CUMULATIV DIN TOTAL PORCI	GREUTATE (KG)		PREȚ MEDIU (RON/ 100 KG)	
NIVEL GRILA PREȚURI	MEDIE			VIE	CARCASA CALDĂ - 2%	VIU	CARCASA CALDĂ - 2%
≥64	65.0	3,161	9.26	111.79	86.75	540.11	696.00
63	63.4	2,927	17.84	110.80	86.04	538.03	692.88
62	62.4	4,087	29.82	110.55	85.89	538.34	692.95
61	61.4	5,010	44.50	111.13	86.16	539.23	695.49
60	60.5	4,998	59.15	111.73	86.56	538.68	695.31
59	59.5	4,135	71.26	112.14	86.99	536.52	691.67
58	58.5	3,281	80.88	113.11	87.52	534.62	690.97
57	57.5	2,303	87.63	114.65	88.83	534.64	690.02
56	56.5	1,497	92.01	115.78	89.93	534.71	688.44
55	55.5	969	94.85	116.25	90.61	532.66	683.42
54	54.5	641	96.73	119.59	92.83	534.08	688.02
53	53.5	421	97.97	119.53	92.30	538.61	697.48
52	52.4	237	98.66	119.67	93.02	539.13	693.61
51	51.5	148	99.09	118.85	92.52	535.81	688.27
≤50	48.7	309	100.00	123.51	96.02	545.55	701.74
MEDIE	60.3	34,124	100.00	112.55	87.30	537.48	692.94

Culorile de fond ale rândurilor din tabelul de mai sus au legătură cu grila de prețuri.

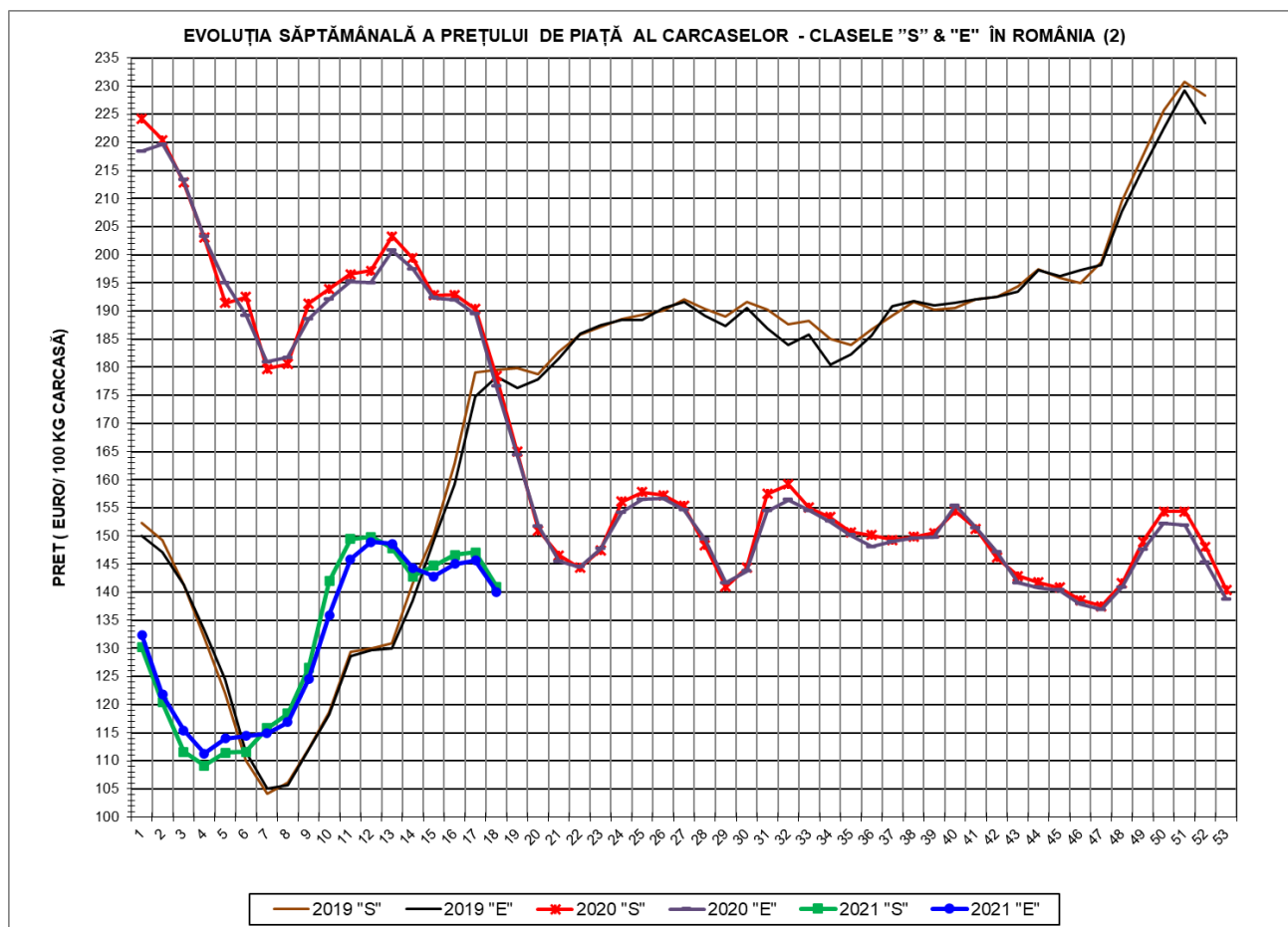


EVOLUȚIA SĂPTĂMĂNALĂ A PREȚULUI DE PIAȚĂ AL CARCASELOR - CLASELE "S" & "E" ÎN ROMÂNIA (1)



**PREȚ NAȚIONAL CARCASE
CALITATEA STANDARD - CLASELE "S" & "E"**

CLASA	PREȚ SĂPT 18 / 2021	VARIAȚIE		
		1 SĂPT	4 SĂPT	1 AN
S	694.64 RON	-4.13%	-1.07%	-19.62%
E	690.09 RON	-3.78%	-2.72%	-19.32%



PREȚ NAȚIONAL CARCASE				
CALITATEA STANDARD - CLASELE "S" & "E"				
CLASA	PREȚ SAPT 18 / 2021	VARIAȚIE		
		1 SĂPT	4 SĂPT	1 AN
S	140.98 €	-4.15%	-1.29%	-21.00%
E	140.06 €	-3.80%	-2.93%	-20.70%



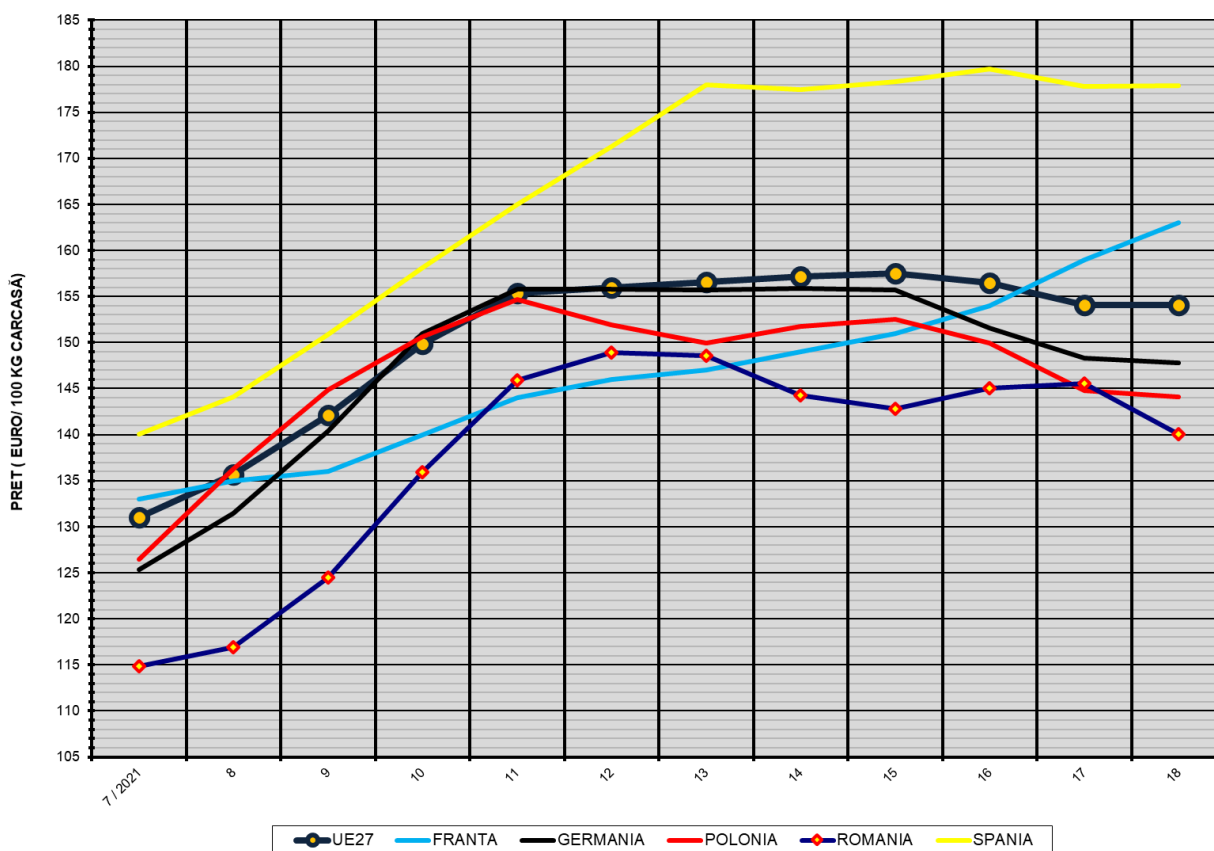
% PREȚ DE PIAȚĂ ÎN ROMÂNIA ȘI ÎN UE27 vs PRAGUL (PREȚUL) DE REFERINȚĂ UE27

SAPTAMANA	PREȚ (EUR)					% PREȚ vs PRAGUL (PREȚUL) DE REFERINȚĂ UE27 (*)				
	ROMÂNIA			UE27		ROMÂNIA			UE27	
	"S"	"E"	"S" + "E"	"S"	"E"	"S"	"E"	"S" + "E"	"S"	"E"
45 / 2020	140.82	140.39	140.65	147.10	139.20	93.30%	93.01%	93.18%	97.46%	92.22%
46	138.61	137.93	138.34	144.68	137.01	91.83%	91.38%	91.65%	95.85%	90.77%
47	137.53	136.91	137.29	140.96	133.80	91.11%	90.71%	90.96%	93.39%	88.65%
48	141.58	140.88	141.30	136.70	129.79	93.80%	93.34%	93.61%	90.57%	85.99%
49	149.00	147.50	148.38	134.45	128.95	98.72%	97.72%	98.30%	89.08%	85.44%
50	154.38	152.19	153.47	133.28	128.58	102.28%	100.83%	101.68%	88.30%	85.19%
51	154.33	151.88	153.34	133.58	128.82	102.25%	100.62%	101.59%	88.50%	85.35%
52	148.09	145.32	147.02	133.37	128.10	98.11%	96.28%	97.41%	88.36%	84.87%
53	140.43	138.79	139.61	133.45	127.97	93.04%	91.95%	92.49%	88.42%	84.78%
1 / 2021	130.16	132.42	130.98	133.15	127.65	86.24%	87.73%	86.78%	88.21%	84.57%
2	120.39	121.74	120.91	134.08	128.04	79.76%	80.66%	80.10%	88.83%	84.83%
3	111.62	115.40	112.96	133.83	128.00	73.95%	76.45%	74.84%	88.67%	84.80%
4	109.15	111.26	109.91	133.89	127.90	72.31%	73.71%	72.82%	88.70%	84.73%
5	111.41	113.94	112.29	133.88	128.43	73.81%	75.49%	74.39%	88.70%	85.08%
6	111.63	114.43	112.62	134.75	129.45	73.96%	75.81%	74.61%	89.27%	85.76%
7	115.81	114.86	115.46	136.39	131.06	76.72%	76.10%	76.49%	90.36%	86.83%
8	118.43	116.89	117.86	140.62	135.67	78.46%	77.44%	78.08%	93.16%	89.88%
9	126.49	124.53	125.76	147.15	142.13	83.80%	82.50%	83.32%	97.49%	94.17%
10	141.97	135.94	139.67	155.08	149.86	94.06%	90.07%	92.53%	102.75%	99.29%
11	149.43	145.87	148.15	161.13	155.34	99.00%	96.64%	98.15%	106.75%	102.92%
12	149.82	148.92	149.46	163.75	155.99	99.26%	98.66%	99.02%	108.49%	103.34%
13	147.86	148.57	148.13	165.96	156.60	97.96%	98.43%	98.14%	109.95%	103.75%
14	142.83	144.30	143.34	166.26	157.13	94.63%	95.60%	94.97%	110.15%	104.10%
15	144.72	142.79	143.98	166.49	157.50	95.88%	94.60%	95.39%	110.30%	104.35%
16	146.61	145.00	145.97	165.99	156.52	97.13%	96.07%	96.71%	109.97%	103.69%
17	147.09	145.60	146.52	164.80	154.10	97.45%	96.46%	97.07%	109.18%	102.09%
18	140.98	140.06	140.63	165.05	154.08	93.40%	92.79%	93.17%	109.35%	102.08%

(*) 150.939 EUR conform Art. 7 [1] al Reg. [UE] nr. 1308/2013



EVOLUȚIA SĂPTĂMĂNALĂ A PREȚULUI CLASA "E" ÎN UE27 ȘI ÎN CĂTEVA STATE MEMBRE



COMPARAȚII DE PREȚURI

	UE27	FR	DE	PL	RO	ES	RO vs UE27	RO vs FR	RO vs DE	RO vs PL	RO vs ES
SĂPT 18 / 2021 =	154.08 €	163.00 €	147.76 €	144.13 €	140.06 €	177.91 €	-14.02 € -9.1%	-22.94 € -14.1%	-7.70 € -5.2%	-4.07 € -2.8%	-37.85 € -21.3%

