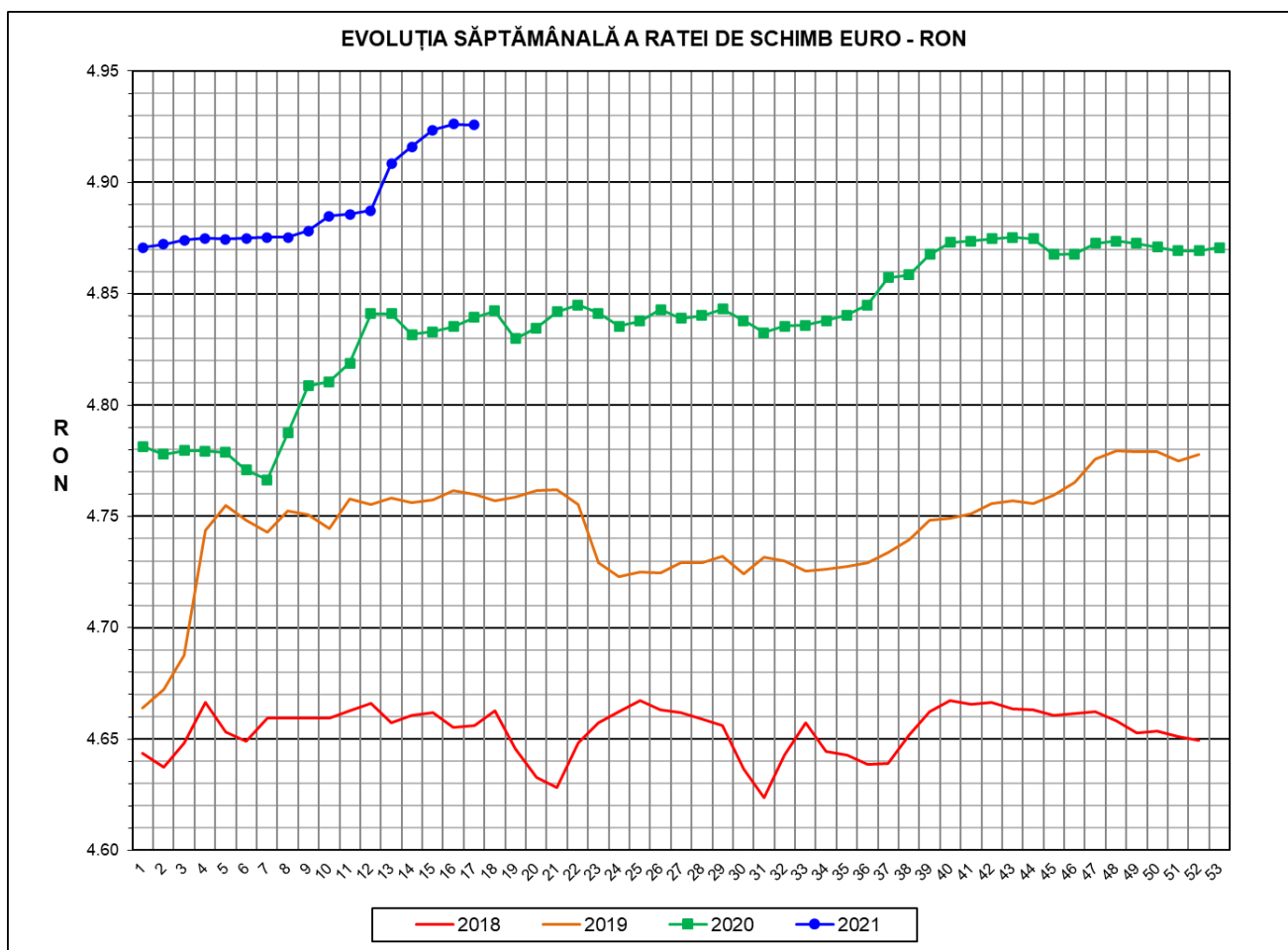


# Prețul de piață al porcilor la intrarea în abator

## Săptămâna 17 (26 aprilie – 2 mai 2021)



<b>RATA DE SCHIMB EURO - RON</b>			
<b>SĂPT 17 / 2021</b>	<b>VARIAȚIE</b>		
	<b>1 SĂPT</b>	<b>4 SĂPT</b>	<b>1 AN</b>
<b>1€ = 4.9259 RON</b>	<b>0.00%</b>	<b>0.35%</b>	<b>1.79%</b>

**SITUAȚIA CARCASELOR DE PORCINE CLASIFICATE  
ÎN FUNCȚIE DE PROVENIENȚA PORCILOR SACRIFICAȚI  
ÎN SĂPTĂMÂNA 26 APRILIE - 2 MAI 2021**

		NUMĂR CARCASE	% DIN TOTAL
PROVENIENȚĂ PORCI SACRIFICAȚI	TRANZACȚII COMERCIALE ÎNTRE ABATOARE ȘI FURNIZORI	40,721	68.92
	FERME PROPRII ALE ABATOARELOR	10,406	17.61
	PRESTĂRI SERVICII	7,956	13.47
<b>TOTAL CARCASE CLASIFICATE CU GREUTATEA CALDĂ 50 - 120 KG</b>		<b>59,083</b>	<b>100.00</b>
DIN CARE DIN COMERȚ INTRACOMUNITAR		3,017	5.11

Situația porcilor proveniți din tranzacții comerciale  
între abatoare și furnizori care fac obiectul raportării prețurilor  
în săptămâna 26 aprilie - 2 mai 2021

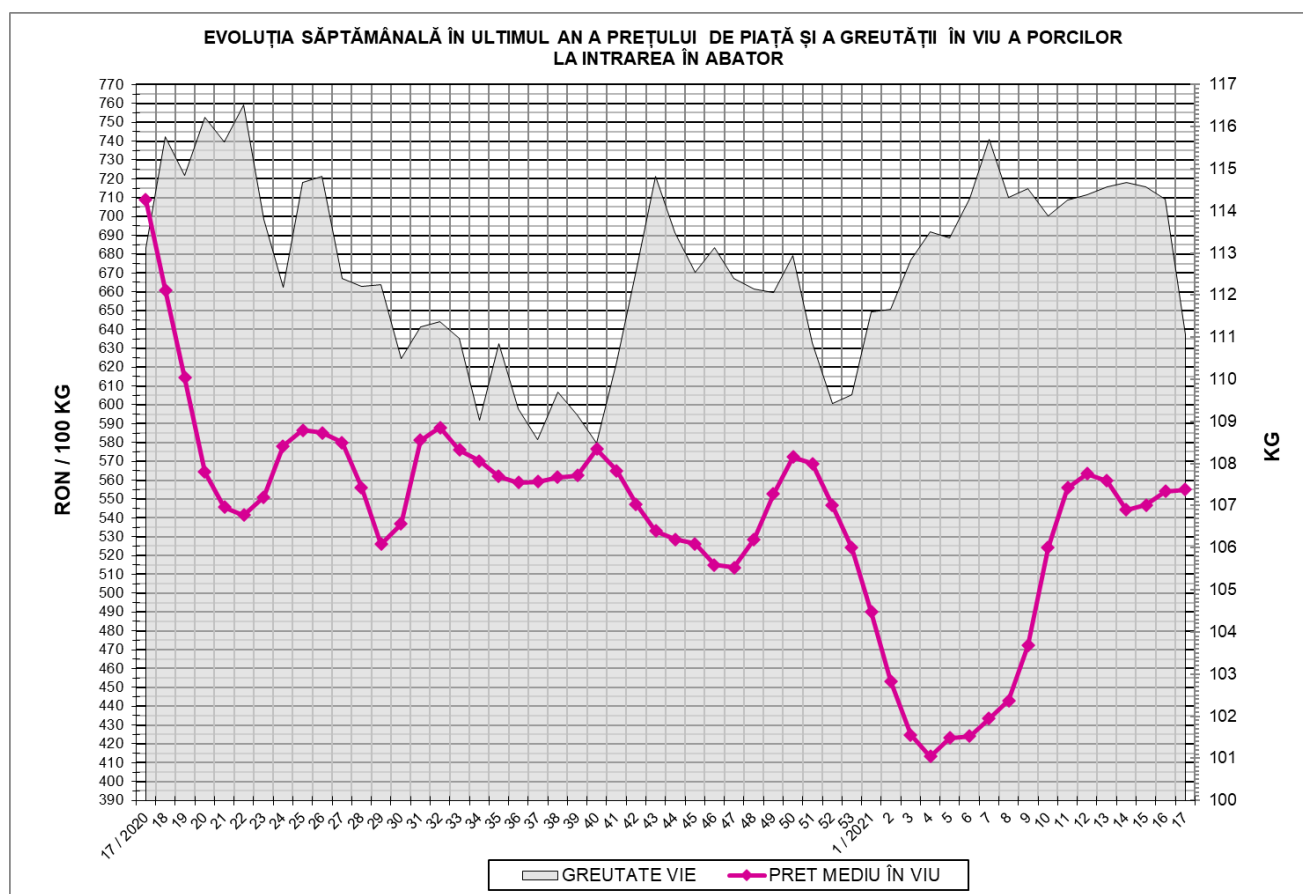
Tip preț la intrarea în abator		Carcase cu greutatea caldă 60 - 120 kg			
		SEUROP		d.c. S+E	
		nr	% din total carcase clasificate	nr	% din total carcase
De bază pentru 56% carne macră	în carcasă	0	0.0%	0	0.0%
	în viu	2,661	4.5%	2,412	4.1%
Forfetar în viu		37,839	64.0%	35,840	60.7%
Total		40,500	68.5%	38,252	64.7%

Carcase incluse în raportul național de prețuri pentru DG AGRI



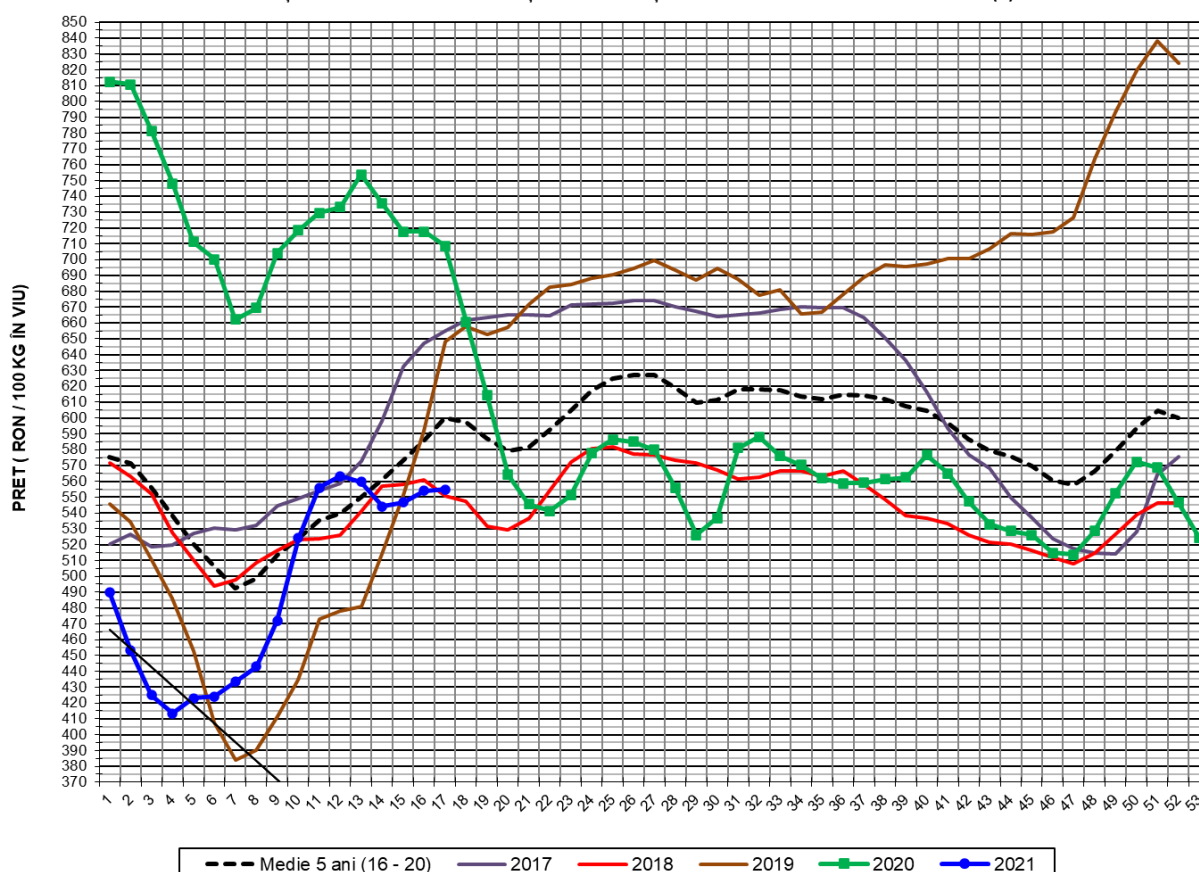
## Prețul de piață al porcilor în săptămâna 26 aprilie - 2 mai 2021

Clasa	% carne macră	Număr porci	% din total porci	Procent mediu carne macră	Greutate medie (kg)		Preț mediu (RON / 100 kg)	
					vie	carcasă caldă - 2%	viu	carcasă caldă - 2%
S	≥ 60	23,826	58.83	62.3	109.5	84.3	557.54	724.54
E	55 - 59.9	14,426	35.62	58.1	112.5	86.6	552.08	717.22
U	50 - 54.9	2,026	5.00	53.2	118.0	91.3	547.05	706.70
ROP	< 50	222	0.55	47.1	120.5	92.7	536.59	697.79
<b>TOTAL</b>		<b>40,500</b>	<b>100.00</b>	<b>60.3</b>	<b>111.1</b>	<b>85.5</b>	<b>554.88</b>	<b>720.79</b>





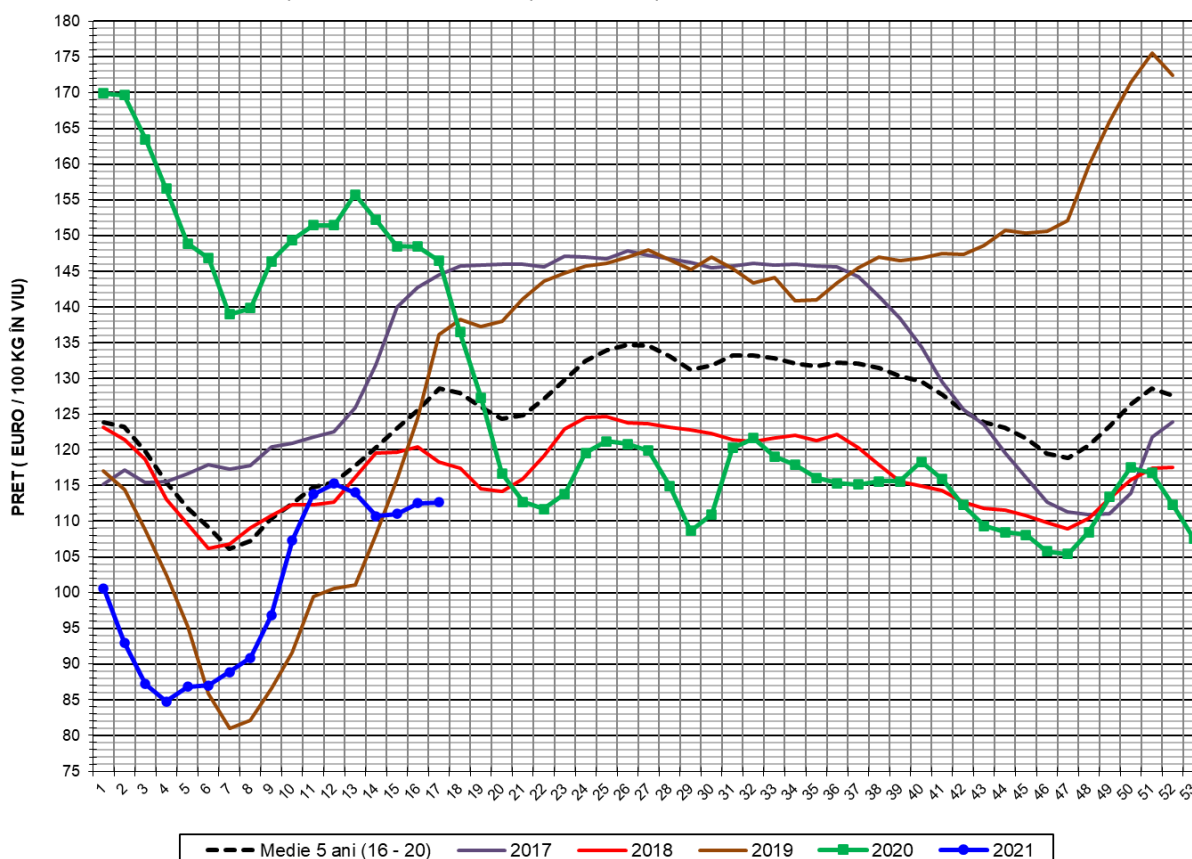
EVOLUȚIA SĂPTĂMÂNALĂ A PREȚULUI DE PIAȚĂ ÎN VIU AL PORCILOR ÎN ROMÂNIA (1)



PREȚ ÎN VIU				
SĂPT 17 / 2021	VARIAȚIE			
	1 SĂPT	4 SĂPT	1 AN	MEDIE 5 ANI (2016 - 2020)
554.88 RON	0.13%	-0.86%	-21.72%	-7.50%



EVOLUȚIA SĂPTĂMÂNALĂ A PREȚULUI DE PIAȚĂ ÎN VIU AL PORCILOR ÎN ROMÂNIA (2)



PREȚ ÎN VIU				
SĂPT 17 / 2021	VARIAȚIE			
	1 SĂPT	4 SĂPT	1 AN	MEDIE 5 ANI (2016 - 2020)
112.65 €	0.14%	-1.21%	-23.10%	-12.40%



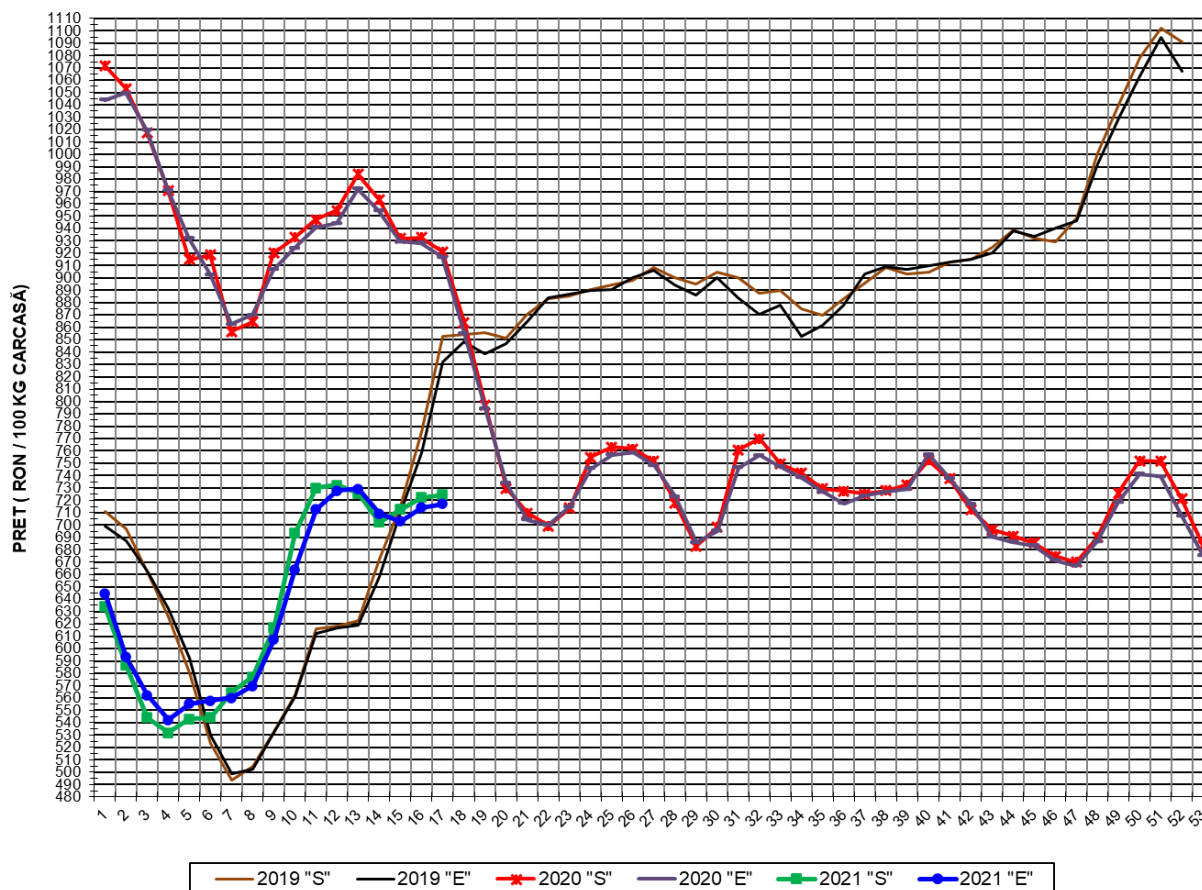
PREȚUL CARCASELOR DE PORCINE CALITATEA STANDARD - CLASELE "S" & "E"  
ÎN SĂPTĂMÂNA 26 APRILIE - 2 MAI 2021

% CARNE MACRĂ		NUMĂR PORCI	% CUMULATIV DIN TOTAL PORCI	GREUTATE (KG)		PREȚ MEDIU (RON/ 100 KG)	
NIVEL GRILA PREȚURI	MEDIE			VIE	CARCASA CALDĂ - 2%	VIU	CARCASA CALDĂ - 2%
≥64	65.0	4,069	10.05	109.39	84.21	558.45	725.45
63	63.4	3,658	19.08	109.15	84.01	556.75	723.34
62	62.4	4,831	31.01	109.47	84.27	556.86	723.41
61	61.4	5,695	45.07	109.41	84.17	558.28	725.67
60	60.5	5,573	58.83	109.89	84.52	557.21	724.50
59	59.5	4,877	70.87	111.01	85.37	554.30	720.84
58	58.5	4,020	80.80	112.55	86.42	552.19	719.14
57	57.5	2,620	87.27	112.80	86.93	550.06	713.75
56	56.5	1,727	91.53	114.41	88.39	550.19	712.13
55	55.5	1,182	94.45	115.36	89.18	549.97	711.43
54	54.5	745	96.29	116.39	90.12	549.85	710.13
53	53.5	550	97.65	117.94	91.21	548.11	708.71
52	52.4	334	98.47	118.68	91.90	545.81	704.86
51	51.5	201	98.97	118.53	91.91	541.75	698.63
≤50	48.7	418	100.00	121.43	93.64	538.85	698.81
MEDIE	60.3	40,500	100.00	111.06	85.50	554.88	720.79

Culorile de fond ale rândurilor din tabelul de mai sus au legătură cu grila de prețuri.

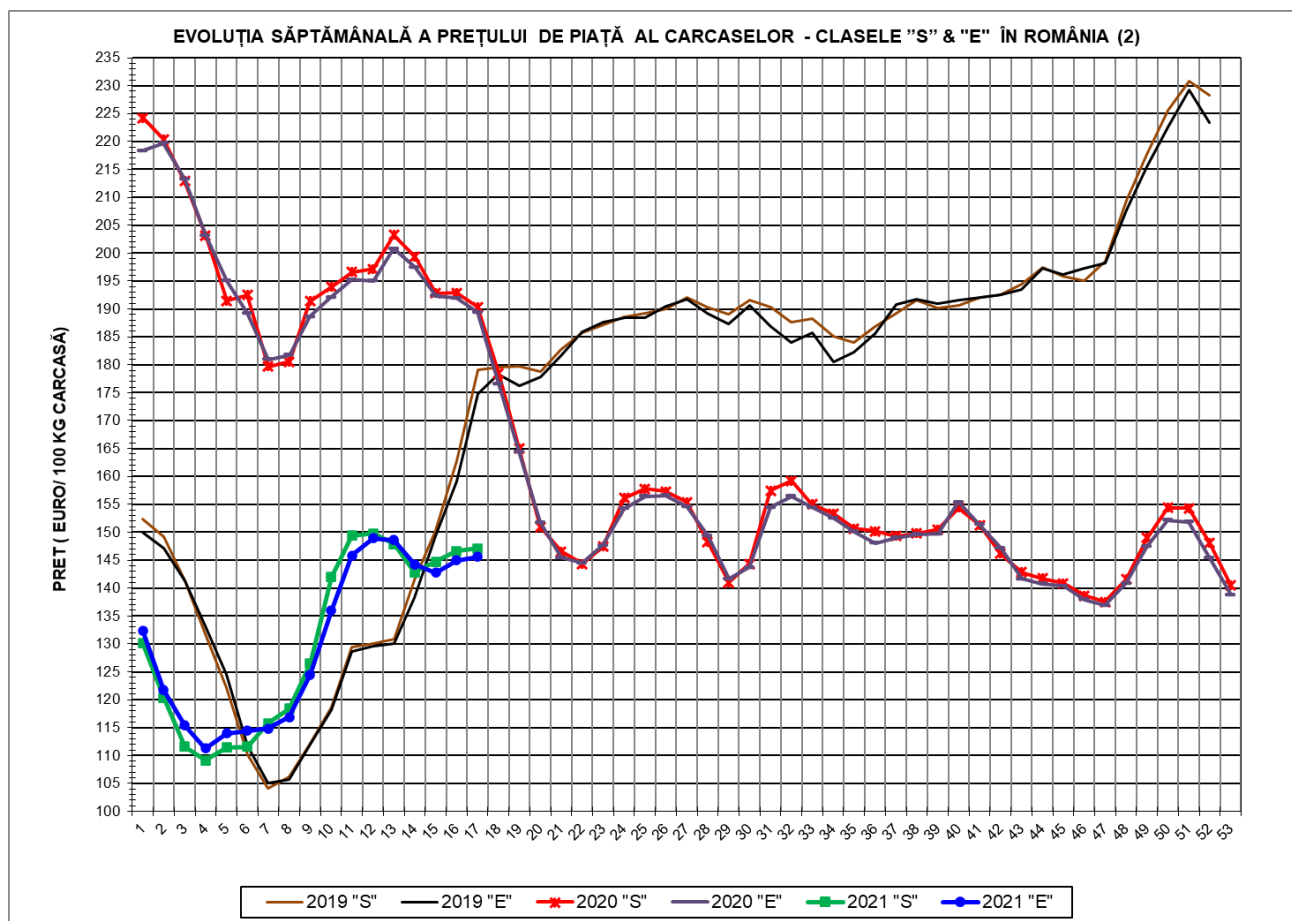


EVOLUȚIA SĂPTĂMÂNALĂ A PREȚULUI DE PIAȚĂ AL CARCASELOR - CLASELE "S" & "E" ÎN ROMÂNIA (1)



**PREȚ NAȚIONAL CARCASE  
CALITATEA STANDARD - CLASELE "S"&"E"**

CLASA	PREȚ SĂPT 17 / 2021	VARIAȚIE		
		1 SĂPT	4 SĂPT	1 AN
S	724.54 RON	0.32%	-0.17%	-21.36%
E	717.22 RON	0.41%	-1.66%	-21.76%



<b>PREȚ NAȚIONAL CARCASE</b>				
<b>CALITATEA STANDARD - CLASELE "S"&amp;"E"</b>				
<b>CLASA</b>	<b>PREȚ SAPT 17 / 2021</b>	<b>VARIAȚIE</b>		
		<b>1 SĂPT</b>	<b>4 SĂPT</b>	<b>1 AN</b>
<b>S</b>	<b>147.09 €</b>	<b>0.32%</b>	<b>-0.52%</b>	<b>-22.74%</b>
<b>E</b>	<b>145.60 €</b>	<b>0.41%</b>	<b>-2.00%</b>	<b>-23.13%</b>



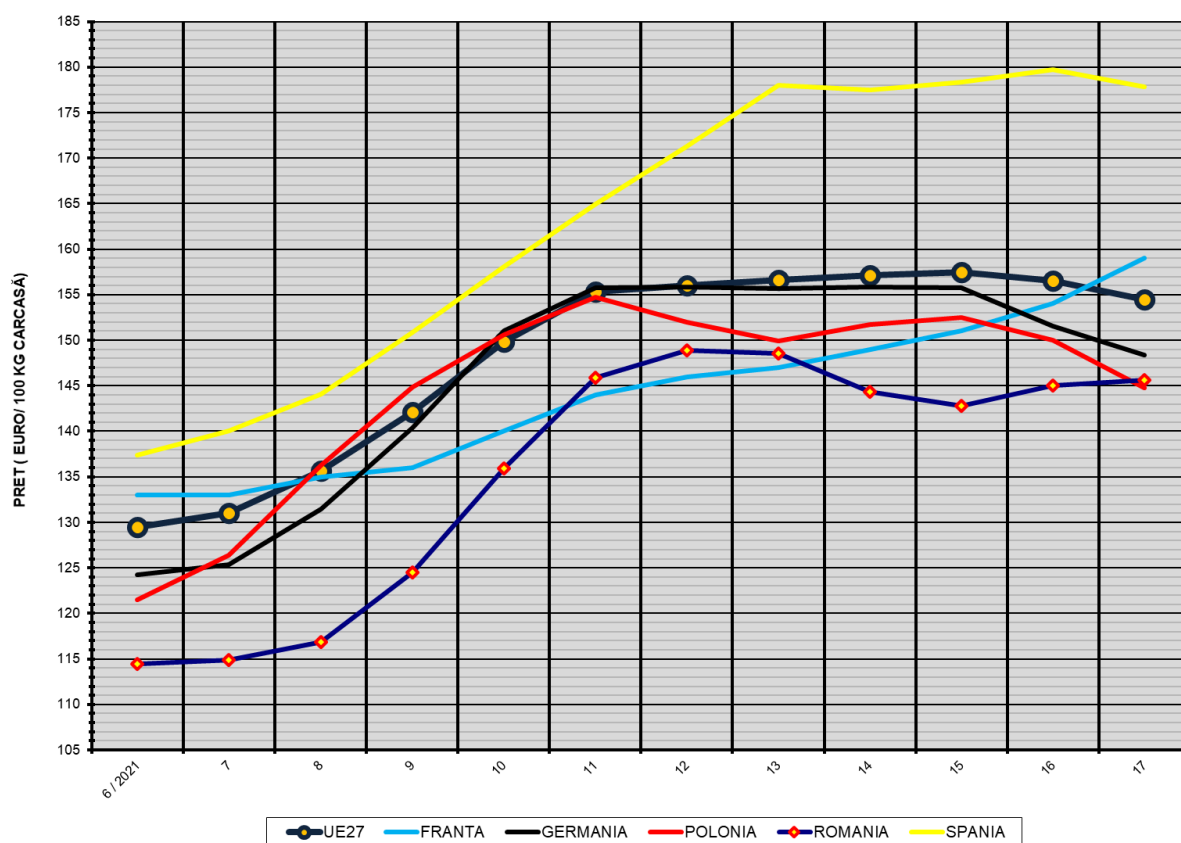


**% PREȚ DE PIAȚĂ ÎN ROMÂNIA ȘI ÎN UE27 vs PRAGUL (PREȚUL) DE REFERINȚĂ UE27**

SAPTAMANA	PREȚ (EUR)					% PREȚ vs PRAGUL (PREȚUL) DE REFERINȚĂ UE27 (*)				
	ROMÂNIA			UE27		ROMÂNIA			UE27	
	"S"	"E"	"S" + "E"	"S"	"E"	"S"	"E"	"S" + "E"	"S"	"E"
44 / 2020	141.76	140.79	141.38	147.75	139.37	93.92%	93.28%	93.67%	97.89%	92.34%
45	140.82	140.39	140.65	147.10	139.20	93.30%	93.01%	93.18%	97.46%	92.22%
46	138.61	137.93	138.34	144.68	137.01	91.83%	91.38%	91.65%	95.85%	90.77%
47	137.53	136.91	137.29	140.96	133.80	91.11%	90.71%	90.96%	93.39%	88.65%
48	141.58	140.88	141.30	136.70	129.79	93.80%	93.34%	93.61%	90.57%	85.99%
49	149.00	147.50	148.38	134.45	128.95	98.72%	97.72%	98.30%	89.08%	85.44%
50	154.38	152.19	153.47	133.28	128.58	102.28%	100.83%	101.68%	88.30%	85.19%
51	154.33	151.88	153.34	133.58	128.82	102.25%	100.62%	101.59%	88.50%	85.35%
52	148.09	145.32	147.02	133.37	128.10	98.11%	96.28%	97.41%	88.36%	84.87%
53	140.43	138.79	139.61	133.45	127.97	93.04%	91.95%	92.49%	88.42%	84.78%
1 / 2021	130.16	132.42	130.98	133.15	127.65	86.24%	87.73%	86.78%	88.21%	84.57%
2	120.39	121.74	120.91	134.08	128.04	79.76%	80.66%	80.10%	88.83%	84.83%
3	111.62	115.40	112.96	133.83	128.00	73.95%	76.45%	74.84%	88.67%	84.80%
4	109.15	111.26	109.91	133.89	127.90	72.31%	73.71%	72.82%	88.70%	84.73%
5	111.41	113.94	112.29	133.88	128.43	73.81%	75.49%	74.39%	88.70%	85.08%
6	111.63	114.43	112.62	134.75	129.45	73.96%	75.81%	74.61%	89.27%	85.76%
7	115.81	114.86	115.46	136.39	131.06	76.72%	76.10%	76.49%	90.36%	86.83%
8	118.43	116.89	117.86	140.62	135.67	78.46%	77.44%	78.08%	93.16%	89.88%
9	126.49	124.53	125.76	147.15	142.13	83.80%	82.50%	83.32%	97.49%	94.17%
10	141.97	135.94	139.67	155.08	149.86	94.06%	90.07%	92.53%	102.75%	99.29%
11	149.43	145.87	148.15	161.13	155.34	99.00%	96.64%	98.15%	106.75%	102.92%
12	149.82	148.92	149.46	163.75	155.99	99.26%	98.66%	99.02%	108.49%	103.34%
13	147.86	148.57	148.13	165.96	156.60	97.96%	98.43%	98.14%	109.95%	103.75%
14	142.83	144.30	143.34	166.26	157.13	94.63%	95.60%	94.97%	110.15%	104.10%
15	144.72	142.79	143.98	166.49	157.50	95.88%	94.60%	95.39%	110.30%	104.35%
16	146.61	145.00	145.97	165.99	156.52	97.13%	96.07%	96.71%	109.97%	103.69%
17	147.09	145.60	146.52	165.07	154.45	97.45%	96.46%	97.07%	109.36%	102.33%

(\*) 150.939 EUR conform Art. 7 [1] al Reg. [UE] nr. 1308/2013

EVOLUȚIA SĂPTĂMÂNALĂ A PREȚULUI CLASA "E" ÎN UE27 ȘI ÎN CÂTEVA STATE MEMBRE



COMPARAȚII DE PREȚURI

SĂPT 17 / 2021	UE27	FR	DE	PL	RO	ES	RO vs UE27	RO vs FR	RO vs DE	RO vs PL	RO vs ES
	154.45 €	159.00 €	148.33 €	144.75 €	145.60 €	177.80 €	-8.85 € -5.7%	-13.40 € -8.4%	-2.73 € -1.8%	0.85 € 0.6%	-32.20 € -18.1%



PREȚUL CARCASELOR DIN CLASA "E" ÎN STATELE MEMBRE (FĂRĂ GRECIA, IRLANDA, ITALIA, MALTA, ȚĂRILE DE JOS) VERSUS PREȚUL UE27 ÎN SĂPTĂMÂNA 26 APRILILE - 2 MAI 2021

