



Prețul de piață al bovinelor la intrarea în abator Săptămâna 15 (12 – 18 aprilie 2021)

SITUAȚIA CARCASELOR DE BOVINE CLASIFICATE ÎN FUNCȚIE DE PROVENIENȚA BOVINELOR SACRIFICATE
ÎN SĂPTĂMÂNA 12 - 18 APRILIE 2021

PROVENIENȚĂ BOVINE SACRIFICATE	CARCASE CLASIFICATE:						PREȚ FEZABIL CATEGORIILE:						
	BOVINE CU VÂRSTA:				TOTAL		A, B, C, D, E, Z				V		
	DE 8 LUNI SAU MAI MULT (A, B, C, D, E, Z)		MAI MICĂ DE 8 LUNI (V)				TOATE CLASELE		CLASELE CONFORM ART 7, REG (UE)		TOATE CLASELE		
	NUMĂR	%	NUMĂR	%	NUMĂR	%	NUMĂR	%	NUMĂR	%	NUMĂR	%	
CUMPĂRATE	1,571	44.3	39	1.1	1,610	45.4	1,428	40.3	674	19.0	24	0.7	
FERME PROPRII ALE ABATOARELOR	279	7.9	14	0.4	293	8.3	247	7.0	91	2.6	11	0.3	
PRESTĂRI SERVICII	PRODUCĂTORI	1,298	36.6	39	1.1	1,337	37.7	1,237	34.9	255	7.2	38	1.1
	COMERCIANȚI	294	8.3	9	0.3	303	8.6	292	8.2	51	1.4	6	0.2
TOTAL	3,442	97.1	101	2.9	3,543	100.0	3,204	90.4	1,071	30.2	79	2.2	

1,675 Carcase incluse în rapoartele naționale de prețuri de piață pentru carcasele de bovine cu vârsta de 8 luni sau mai mult
47.3% din total carcase clasificate

765 Carcase incluse în raportul național de prețuri de piață pentru Comisia Europeană
21.6% din total carcase clasificate

35 Carcase incluse în rapoartele naționale de prețuri de piață pentru carcasele de bovine cu vârsta mai mică de 8 luni (viței)
1.0% din total carcase clasificate

Factor general de ajustare pentru cheltuielile de transport a prețurilor raportate: 0.10 RON/kg carcasă caldă-2%

Prețul în viu al bovinelor din toate clasele de conformație și acoperire cu grăsime
la intrarea în abator în săptămâna 12 - 18 aprilie 2021

Categoria	Număr	Greutate în viu (kg)	Preț în viu (RON / 100 kg)	Modificare preț	
				1 săpt	1 an
"A" - TĂURAȘI	353	513.9	784.9	3.28%	5.14%
"B" - TAURI	108	618.2	721.5	-1.02%	1.23%
"C" - BOI	43	593.1	787.0	13.35%	32.18%
"D" - VACI	824	546.5	573.0	-0.09%	8.60%
"E" - VIȚELE	240	494.7	668.4	-0.69%	3.46%
"Z" - TINERET BOVIN	107	365.1	716.1	-0.01%	2.97%
A + B + C + D + E + Z	1,675	526.4	653.2	0.67%	5.48%
"V" - VIȚEI	35	256.5	717.7	3.66%	17.56%



Raport național prețuri de piață carcase de bovine cu vârsta de 8 luni sau mai mult, la intrarea în abator conform grilei UE

Săptămâna: 15

din: 12/04/21

până în 18/04/21

"A"- CARCASE DE MASCULI NECASTRAȚI CU VÂRSTA CUPRINSĂ ÎNTRE 12 LUNI ȘI MAI PUȚIN DE 24 DE LUNI (TĂURAȘI)								
CONFORMAȚIE	PREȚ MEDIU (RON / 100 kg)					NUMĂR CARCASE	TOTAL	
	GRĂSIME						GREUTATE MEDIE	PREȚ MEDIU (RON / 100 kg)
	1	2	3	4	5			
E	0.0	0.0	0.0	0.0	0.0	0	0.0	0.0
U	2034.5	2061.1	1629.5	0.0	0.0	15	446.3	2008.9
R	1536.2	1499.4	1578.2	1542.1	0.0	46	341.6	1527.8
O	1436.8	1455.3	1348.0	0.0	0.0	173	263.9	1439.1
P	1419.1	1449.5	0.0	0.0	0.0	119	231.4	1425.3
TOTAL	1451.1	1548.8	1477.3	1542.1	0.0	353	270.8	1489.6

"B"- CARCASE DE MASCULI NECASTRAȚI CU VÂRSTA DE 24 DE LUNI ȘI MAI MULT (TAURI)								
CONFORMAȚIE	PREȚ MEDIU (RON / 100 kg)					NUMĂR CARCASE	TOTAL	
	GRĂSIME						GREUTATE MEDIE	PREȚ MEDIU (RON / 100 kg)
	1	2	3	4	5			
E	0.0	0.0	0.0	0.0	0.0	0	0.0	0.0
U	0.0	1536.0	1468.6	0.0	0.0	6	373.2	1492.1
R	1332.1	1413.8	1462.4	1519.0	1353.0	33	377.1	1397.1
O	1394.8	1391.8	1442.2	0.0	0.0	56	293.9	1399.7
P	1306.1	1254.3	0.0	0.0	0.0	13	261.9	1293.1
TOTAL	1362.0	1400.9	1456.2	1519.0	1353.0	108	319.9	1394.3

"C"- CARCASE DE MASCULI CASTRAȚI CU VÂRSTA DE 12 LUNI ȘI MAI MULT (BOI)								
CONFORMAȚIE	PREȚ MEDIU (RON / 100 kg)					NUMĂR CARCASE	TOTAL	
	GRĂSIME						GREUTATE MEDIE	PREȚ MEDIU (RON / 100 kg)
	1	2	3	4	5			
E	0.0	0.0	0.0	0.0	0.0	0	0.0	0.0
U	1359.0	1355.0	0.0	0.0	0.0	2	427.8	1357.0
R	1263.0	1444.5	1548.8	0.0	0.0	20	323.2	1476.1
O	1449.3	1489.5	1510.8	1359.0	0.0	21	299.3	1490.8
P	0.0	0.0	0.0	0.0	0.0	0	0.0	0.0
TOTAL	1336.4	1451.8	1529.8	1359.0	0.0	43	316.4	1475.4

"D"- CARCASE DE FEMELE CARE AU FĂȚAT (VACI)								
CONFORMAȚIE	PREȚ MEDIU (RON / 100 kg)					NUMĂR CARCASE	TOTAL	
	GRĂSIME						GREUTATE MEDIE	PREȚ MEDIU (RON / 100 kg)
	1	2	3	4	5			
E	0.0	0.0	0.0	0.0	0.0	0	0.0	0.0
U	0.0	1481.7	1000.0	1137.4	0.0	17	398.3	1172.6
R	1390.6	1393.2	1251.9	1152.7	1499.0	78	345.8	1255.5
O	1272.6	1227.4	1223.6	1264.0	1313.0	410	277.1	1237.6
P	1062.3	1121.1	1197.0	1155.5	0.0	319	216.9	1092.3
TOTAL	1154.4	1203.0	1227.2	1168.0	1409.5	824	262.8	1191.4

"E"- CARCASE ALE ALTOR BOVINE FEMELE CU VÂRSTA DE 12 LUNI ȘI MAI MULT (VIȚELE)								
CONFORMAȚIE	PREȚ MEDIU (RON / 100 kg)					NUMĂR CARCASE	TOTAL	
	GRĂSIME						GREUTATE MEDIE	PREȚ MEDIU (RON / 100 kg)
	1	2	3	4	5			
E	0.0	0.0	0.0	0.0	0.0	0	0.0	0.0
U	0.0	1458.4	0.0	0.0	0.0	2	377.3	1458.4
R	1271.8	1278.8	1344.0	1589.0	0.0	34	314.0	1325.9
O	1433.7	1371.4	1324.6	1458.9	0.0	120	260.9	1377.0
P	1263.2	1321.2	1274.6	0.0	0.0	84	194.2	1286.4
TOTAL	1327.7	1352.3	1326.6	1476.5	0.0	240	246.0	1343.8

"Z"- CARCASE DE BOVINE CU VÂRSTA CUPRINSĂ ÎNTRE 8 LUNI ȘI MAI PUȚIN DE 12 LUNI (TINERET BOVIN)								
CONFORMAȚIE	PREȚ MEDIU (RON / 100 kg)					NUMĂR CARCASE	TOTAL	
	GRĂSIME						GREUTATE MEDIE	PREȚ MEDIU (RON / 100 kg)
	1	2	3	4	5			
E	0.0	0.0	0.0	0.0	0.0	0	0.0	0.0
U	0.0	0.0	0.0	0.0	0.0	0	0.0	0.0
R	1456.1	0.0	0.0	0.0	0.0	3	218.9	1456.1
O	1444.1	1384.0	1372.0	0.0	0.0	60	201.4	1425.6
P	1275.2	1538.8	0.0	0.0	0.0	44	165.1	1347.6
TOTAL	1382.8	1443.4	1372.0	0.0	0.0	107	187.0	1398.3

TOATE CATEGORIILE								
CONFORMAȚIE	PREȚ MEDIU (RON / 100 kg)					NUMĂR CARCASE	TOTAL	
	GRĂSIME						GREUTATE MEDIE	PREȚ MEDIU (RON / 100 kg)
	1	2	3	4	5			
E	0.0	0.0	0.0	0.0	0.0	0	0.0	0.0
U	1818.1	1850.1	1449.6	1137.4	0.0	42	412.3	1558.8
R	1419.5	1421.5	1355.0	1217.5	1429.5	214	340.8	1370.0
O	1375.8	1314.2	1278.3	1338.0	1313.0	840	268.3	1326.7
P	1206.3	1224.8	1220.2	1155.5	0.0	579	213.7	1212.5
TOTAL	1304.6	1331.3	1304.1	1224.7	1391.4	1675	262.3	1310.9

Prețuri incluse în raportul național de prețuri pentru Comisia Europeană



Raport național parțial prețuri de piață carcase de bovine cu vârsta de 8 luni sau mai mult, la intrarea în abator conform grilei UE (*)

Săptămâna: 15

din: 12/04/21

până în 18/04/21

"A"- CARCASE DE MASCULI NECASTRAȚI CU VÂRSTA CUPRINSĂ ÎNTRE 12 LUNI ȘI MAI PUȚIN DE 24 DE LUNI (TĂURAȘI)								
CONFORMAȚIE	PREȚ MEDIU (RON / 100 kg)					NUMĂR CARCASE	TOTAL	
	GRĂSIMI						GREUTATE MEDIE	PREȚ MEDIU (RON / 100 kg)
	1	2	3	4	5			
E	0.0	0.0	0.0	0.0	0.0	0	0.0	0.0
U	2034.5	2034.5	1629.5	0.0	0.0	6	426.7	1915.0
R	1573.5	1503.5	1446.7	1434.0	0.0	29	335.1	1524.8
O	1450.6	1469.6	1332.6	0.0	0.0	121	256.6	1452.0
P	1392.9	1469.5	0.0	0.0	0.0	43	196.5	1414.9
TOTAL	1476.5	1502.0	1432.2	1434.0	0.0	199	260.2	1482.5

"B"- CARCASE DE MASCULI NECASTRAȚI CU VÂRSTA DE 24 DE LUNI ȘI MAI MULT (TAURI)								
CONFORMAȚIE	PREȚ MEDIU (RON / 100 kg)					NUMĂR CARCASE	TOTAL	
	GRĂSIMI						GREUTATE MEDIE	PREȚ MEDIU (RON / 100 kg)
	1	2	3	4	5			
E	0.0	0.0	0.0	0.0	0.0	0	0.0	0.0
U	0.0	1536.0	1468.6	0.0	0.0	6	373.2	1492.1
R	1435.9	1447.5	1452.1	1519.0	1353.0	28	360.8	1444.4
O	1395.7	1392.7	1442.2	0.0	0.0	54	291.8	1400.8
P	1296.5	1254.3	0.0	0.0	0.0	12	270.6	1285.4
TOTAL	1386.2	1414.2	1452.8	1519.0	1353.0	100	313.5	1409.4

"C"- CARCASE DE MASCULI CASTRAȚI CU VÂRSTA DE 12 LUNI ȘI MAI MULT (BOI)								
CONFORMAȚIE	PREȚ MEDIU (RON / 100 kg)					NUMĂR CARCASE	TOTAL	
	GRĂSIMI						GREUTATE MEDIE	PREȚ MEDIU (RON / 100 kg)
	1	2	3	4	5			
E	0.0	0.0	0.0	0.0	0.0	0	0.0	0.0
U	1359.0	1355.0	0.0	0.0	0.0	2	427.8	1357.0
R	1263.0	1444.5	1548.8	0.0	0.0	20	323.2	1476.1
O	1449.3	1489.5	1510.8	1359.0	0.0	21	299.3	1490.8
P	0.0	0.0	0.0	0.0	0.0	0	0.0	0.0
TOTAL	1336.4	1451.8	1529.8	1359.0	0.0	43	316.4	1475.4

"D"- CARCASE DE FEMELE CARE AU FĂȚAT (VACI)								
CONFORMAȚIE	PREȚ MEDIU (RON / 100 kg)					NUMĂR CARCASE	TOTAL	
	GRĂSIMI						GREUTATE MEDIE	PREȚ MEDIU (RON / 100 kg)
	1	2	3	4	5			
E	0.0	0.0	0.0	0.0	0.0	0	0.0	0.0
U	0.0	1130.0	1000.0	1137.4	0.0	16	398.1	1129.0
R	1390.6	1393.2	1267.9	1152.7	1499.0	73	344.4	1263.2
O	1272.6	1227.6	1223.1	1269.3	1313.0	394	274.7	1238.1
P	1060.9	1122.3	1220.0	1155.5	0.0	305	215.3	1092.0
TOTAL	1155.7	1201.0	1232.7	1165.1	1409.5	788	260.7	1191.1

"E"- CARCASE ALE ALTOR BOVINE FEMELE CU VÂRSTA DE 12 LUNI ȘI MAI MULT (VIȚELE)								
CONFORMAȚIE	PREȚ MEDIU (RON / 100 kg)					NUMĂR CARCASE	TOTAL	
	GRĂSIMI						GREUTATE MEDIE	PREȚ MEDIU (RON / 100 kg)
	1	2	3	4	5			
E	0.0	0.0	0.0	0.0	0.0	0	0.0	0.0
U	0.0	1458.4	0.0	0.0	0.0	2	377.3	1458.4
R	1271.8	1347.7	1221.0	1589.0	0.0	26	297.8	1279.4
O	1433.7	1371.0	1304.9	1481.9	0.0	109	259.9	1378.1
P	1263.2	1343.7	1279.0	0.0	0.0	67	188.3	1291.7
TOTAL	1329.3	1366.5	1266.2	1499.4	0.0	204	242.3	1341.8

"Z"- CARCASE DE BOVINE CU VÂRSTA CUPRINSĂ ÎNTRE 8 LUNI ȘI MAI PUȚIN DE 12 LUNI (TINERET BOVIN)								
CONFORMAȚIE	PREȚ MEDIU (RON / 100 kg)					NUMĂR CARCASE	TOTAL	
	GRĂSIMI						GREUTATE MEDIE	PREȚ MEDIU (RON / 100 kg)
	1	2	3	4	5			
E	0.0	0.0	0.0	0.0	0.0	0	0.0	0.0
U	0.0	0.0	0.0	0.0	0.0	0	0.0	0.0
R	1456.1	0.0	0.0	0.0	0.0	3	218.9	1456.1
O	1442.8	1384.0	1372.0	0.0	0.0	51	196.8	1421.0
P	1263.8	1546.2	0.0	0.0	0.0	40	164.1	1344.4
TOTAL	1372.1	1443.8	1372.0	0.0	0.0	94	183.6	1393.2

TOATE CATEGORIILE								
CONFORMAȚIE	PREȚ MEDIU (RON / 100 kg)					NUMĂR CARCASE	TOTAL	
	GRĂSIMI						GREUTATE MEDIE	PREȚ MEDIU (RON / 100 kg)
	1	2	3	4	5			
E	0.0	0.0	0.0	0.0	0.0	0	0.0	0.0
U	1818.1	1578.2	1449.6	1137.4	0.0	32	399.4	1384.8
R	1445.8	1435.4	1330.2	1196.9	1429.5	179	334.2	1363.5
O	1369.2	1308.1	1275.7	1349.5	1313.0	750	266.2	1321.2
P	1146.9	1206.0	1224.5	1155.5	0.0	467	206.8	1170.0
TOTAL	1283.7	1304.4	1296.5	1212.3	1391.4	1428	258.3	1290.7

(*) Pentru calcularea prețurilor medii au fost luate în considerare doar bovinele cumparate de către abatoare



**Raport prețuri de piață din România versus prețuri de piață comunitare
conform Art.7 Regulamentul de punere în aplicare (UE) 2017/1184 al Comisiei din 20 aprilie 2017**

Săptămâna: 15

din: 12/04/21

până în: 18/04/21

CATEGORIA	CLASA	PREȚ MEDIU			PREȚ RO /PREȚ COMUNITAR (%)
		ROMANIA		UE	
		RON / 100 kg	€ / 100 kg	€ / 100 kg	
Z	U2	0.00	0.00	396.78	
Z	U3	0.00	0.00	384.83	
Z	R2	0.00	0.00	371.22	
Z	R3	0.00	0.00	374.10	(*)
Z	O2	1383.98	281.10	326.43	-13.89
Z	O3	1371.96	278.66	330.73	-15.74
Z		1382.50	280.80	355.00	-20.90
A	U2	2061.12	418.64	401.97	4.15
A	U3	1629.48	330.97	394.15	-16.03
A	R2	1499.37	304.54	377.93	-19.42
A	R3	1578.25	320.56	379.71	-15.58 (*)
A	O2	1455.31	295.59	342.13	-13.60
A	O3	1348.02	273.80	355.02	-22.88
A		1470.03	298.58	379.14	-21.25
B	R3	1462.42	297.03	330.31	-10.08
C	U2	1355.00	275.22	424.19	-35.12
C	U3	0.00	0.00	391.64	
C	U4	0.00	0.00	411.21	
C	R3	1548.77	314.57	396.99	-20.76 (*)
C	R4	0.00	0.00	396.43	
C	O3	1510.78	306.86	371.96	-17.50
C	O4	1359.00	276.03	382.32	-27.80
C		1535.58	311.89	389.66	-19.96
D	R3	1251.89	254.27	365.70	-30.47
D	R4	1152.69	234.12	322.88	-27.49
D	O2	1227.42	249.30	274.45	-9.16
D	O3	1223.59	248.53	297.00	-16.32 (*)
D	O4	1263.98	256.73	301.18	-14.76
D	P2	1121.12	227.71	243.76	-6.58
D	P3	1197.03	243.13	282.90	-14.06
D		1196.95	243.11	295.30	-17.67
E	U2	1458.39	296.22	442.41	-33.04
E	U3	0.00	0.00	429.07	
E	R2	1278.77	259.73	370.66	-29.93
E	R3	1343.95	272.97	382.97	-28.72 (*)
E	R4	1589.00	322.74	379.35	-14.92
E	O2	1371.44	278.56	302.71	-7.98
E	O3	1324.57	269.04	331.58	-18.86
E	O4	1458.88	296.32	358.62	-17.37
E		1366.28	277.51	382.41	-27.43
TOATE CATEGORIILE		1298.22	263.68	350.53	-24.78

(*) CATEGORII ȘI CLASE DE REFERINȚĂ ÎN UE27: Z3, AR3, CR3, DO3 ȘI ER3



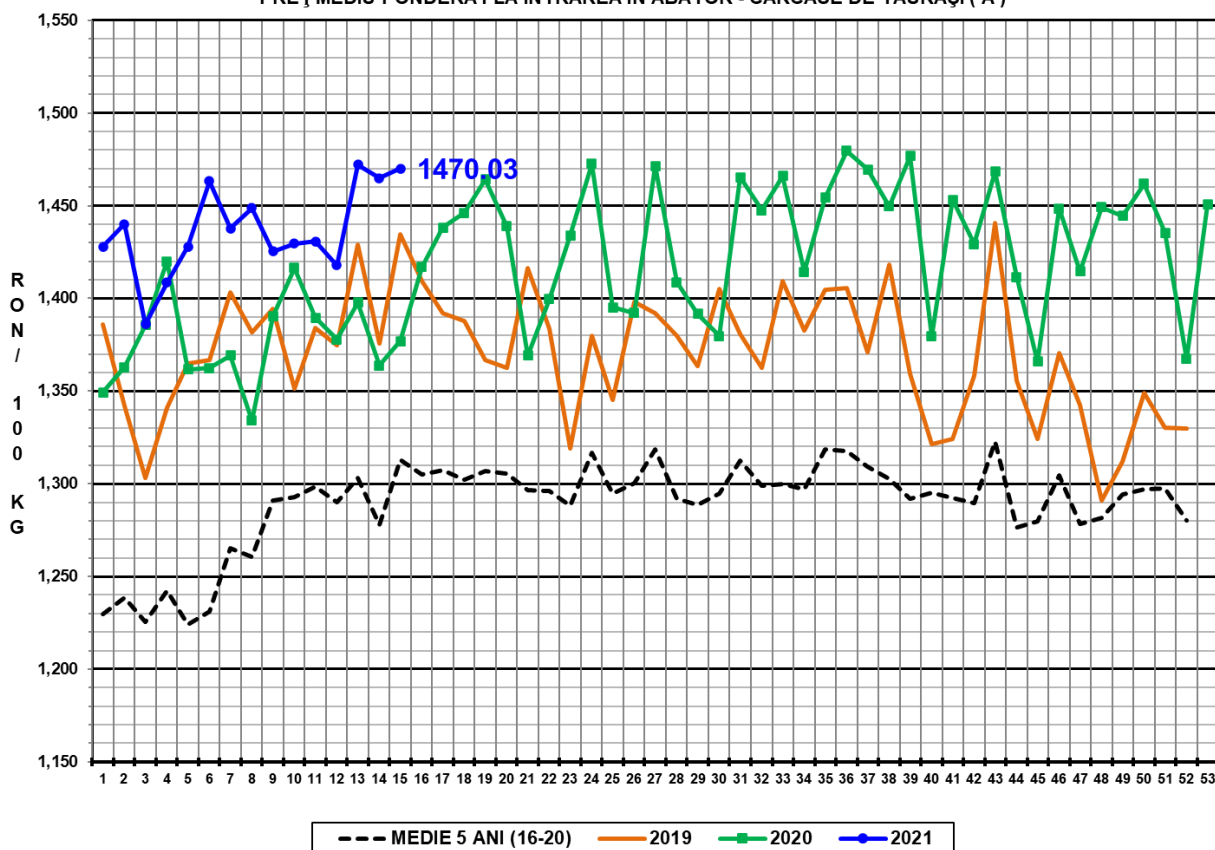
**CARCASE DE CARCASE DE BOVINE CU VÂRSTA DE 8 LUNI SAU MAI MULT LA INTRAREA ÎN ABATOR
CONFORM ART.7 REGULAMENTUL DE PUNERE ÎN APLICARE (UE) 2017/1184 AL COMISIEI DIN 20 APRILIE 2017**

Cotații naționale (RON / 100 kg)	SĂPT 15 / 2021	VARIAȚIE		
		1 SĂPT	1 AN	Medie 5 ani (16 - 20)
Tăurași "A"	1,470.03	0.35%	6.76%	11.97%
Vaci "D"	1,196.95	-0.14%	9.13%	15.28%
Vițele "E"	1,366.28	-0.85%	2.82%	12.97%

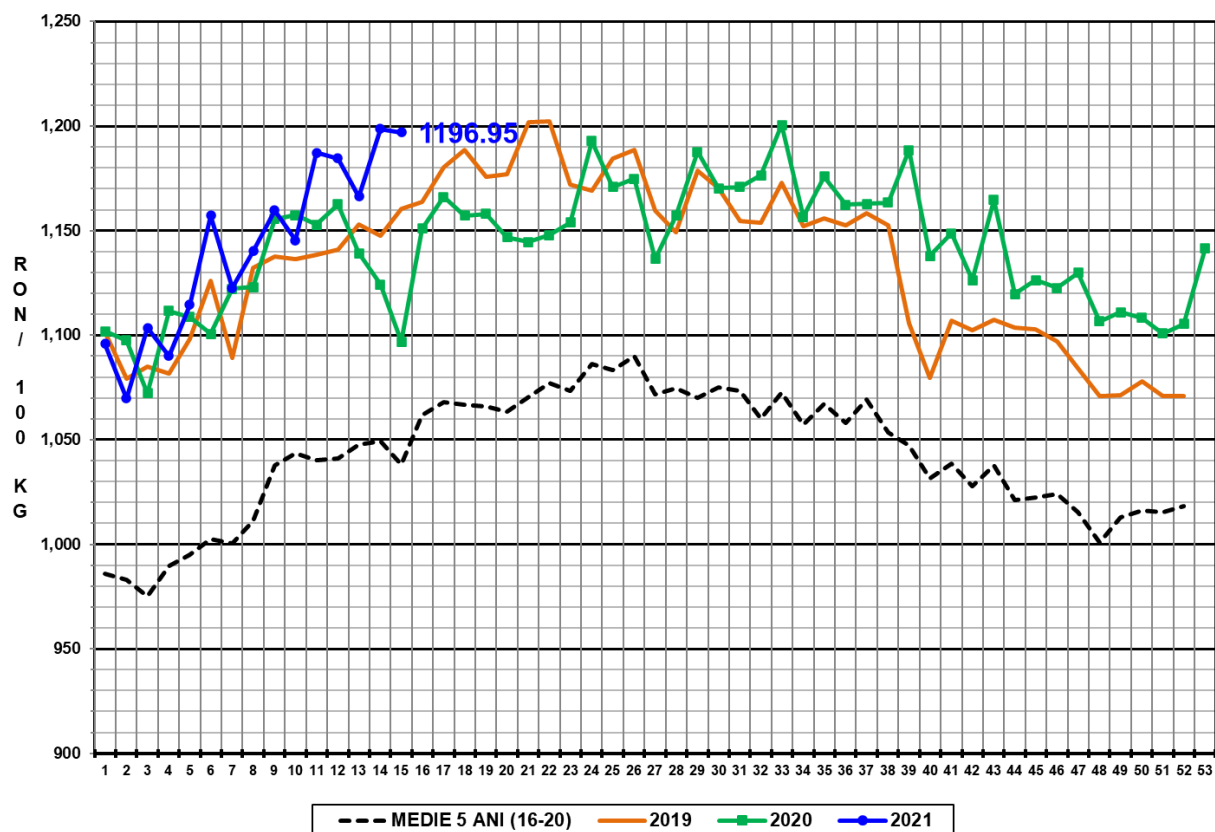
Prețuri medii europene (€ / 100 kg)	SĂPT 15 / 2021			VARIAȚIE					
				1 SĂPT			1 AN		
	A	D	E	A	D	E	A	D	E
UE27	379.14	295.30	382.41	0.74%	0.60%	0.75%	9.03%	14.89%	9.62%
Franța	387.10	335.91	425.03	-0.19%	0.07%	-0.88%	3.43%	10.80%	6.10%
Germania	398.49	301.19	339.94	0.98%	1.78%	0.32%	13.83%	20.07%	12.67%
Italia	403.66	246.61	453.49	0.57%	-0.19%	1.78%	-3.48%	14.08%	4.08%
Țările de Jos	352.57	288.42	262.93	-1.75%	-0.50%	-2.93%	16.55%	24.31%	19.82%
Polonia	322.47	260.39	309.15	2.09%	1.65%	-0.53%	18.86%	15.72%	14.74%
România	298.58	243.11	277.51	0.20%	-0.29%	-1.00%	4.80%	7.12%	0.94%
Ungaria	205.51	182.74	192.26	-5.47%	2.93%	7.66%	-10.75%	6.94%	-1.90%

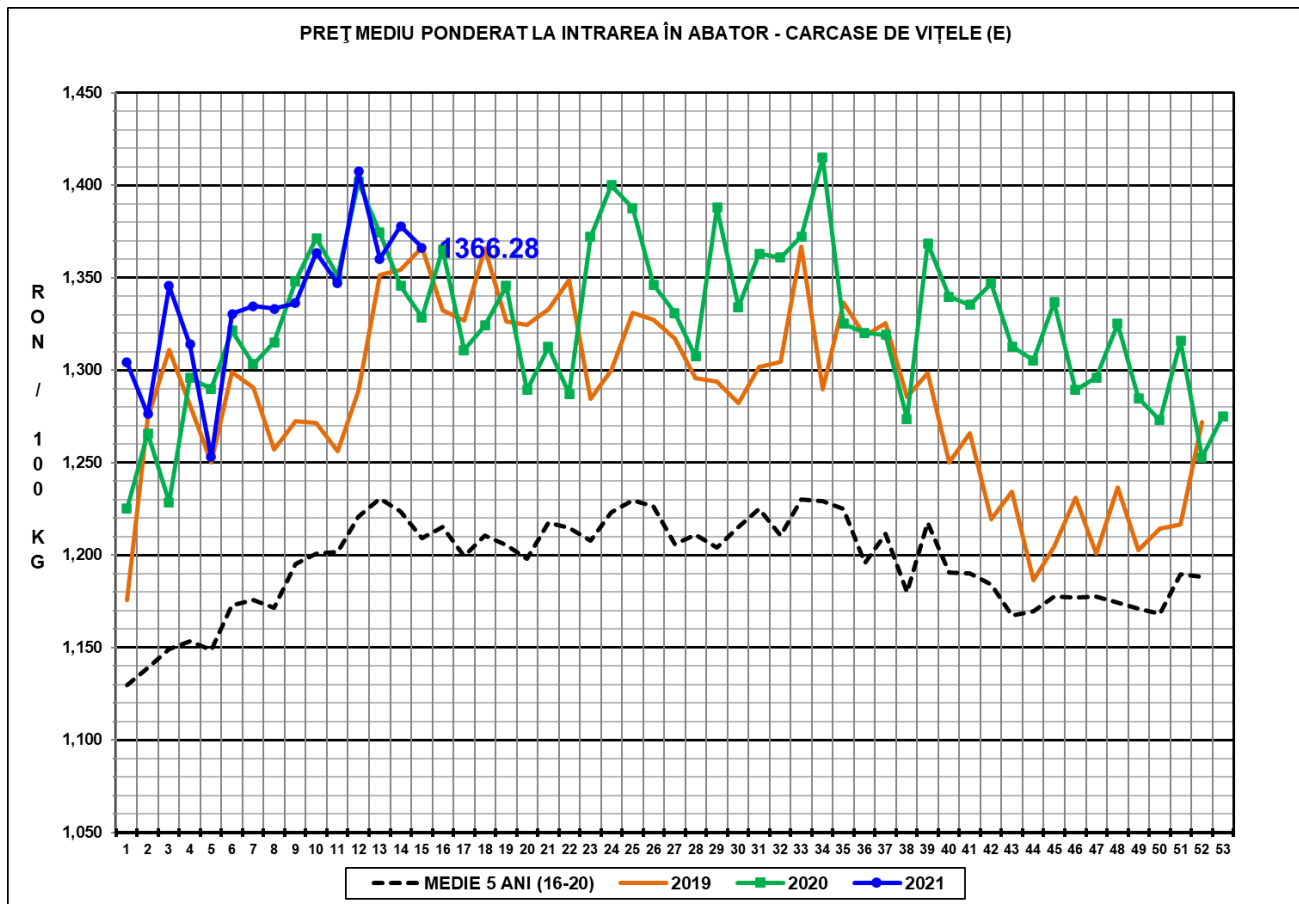


PREȚ MEDIU PONDERAT LA INTRAREA ÎN ABATOR - CARCASE DE TĂURAȘI (A)



PREȚ MEDIU PONDERAT LA INTRAREA ÎN ABATOR - CARCASE DE VACI (D)





N.B. Prețurile medii ponderate săptămânale au fost calculate după cum urmează:

1. În toate cazurile de la paginile 1 - 3 și în cazul „per combinație categorie, clasă de conformație și grad de acoperire cu grăsime” de la pagina 4, au fost aplicate ponderi „real time”, care constau în greutatea individuală în viu, sau în carcasă ale bovinelor. Prețul mediu ponderat săptămânal (în viu sau în carcasă) este egal cu suma produselor dintre prețul individual (în viu sau în carcasă) și greutatea individuală (în viu sau în carcasă) împărțită la suma ponderilor (greutățile în viu sau în carcasă).
2. În cazul „per categorie” de la paginile 4 - 7, au fost aplicate ponderi bazate pe „cifrele istorice” comunicate de statele membre privind distribuția în clasele SEUROP.