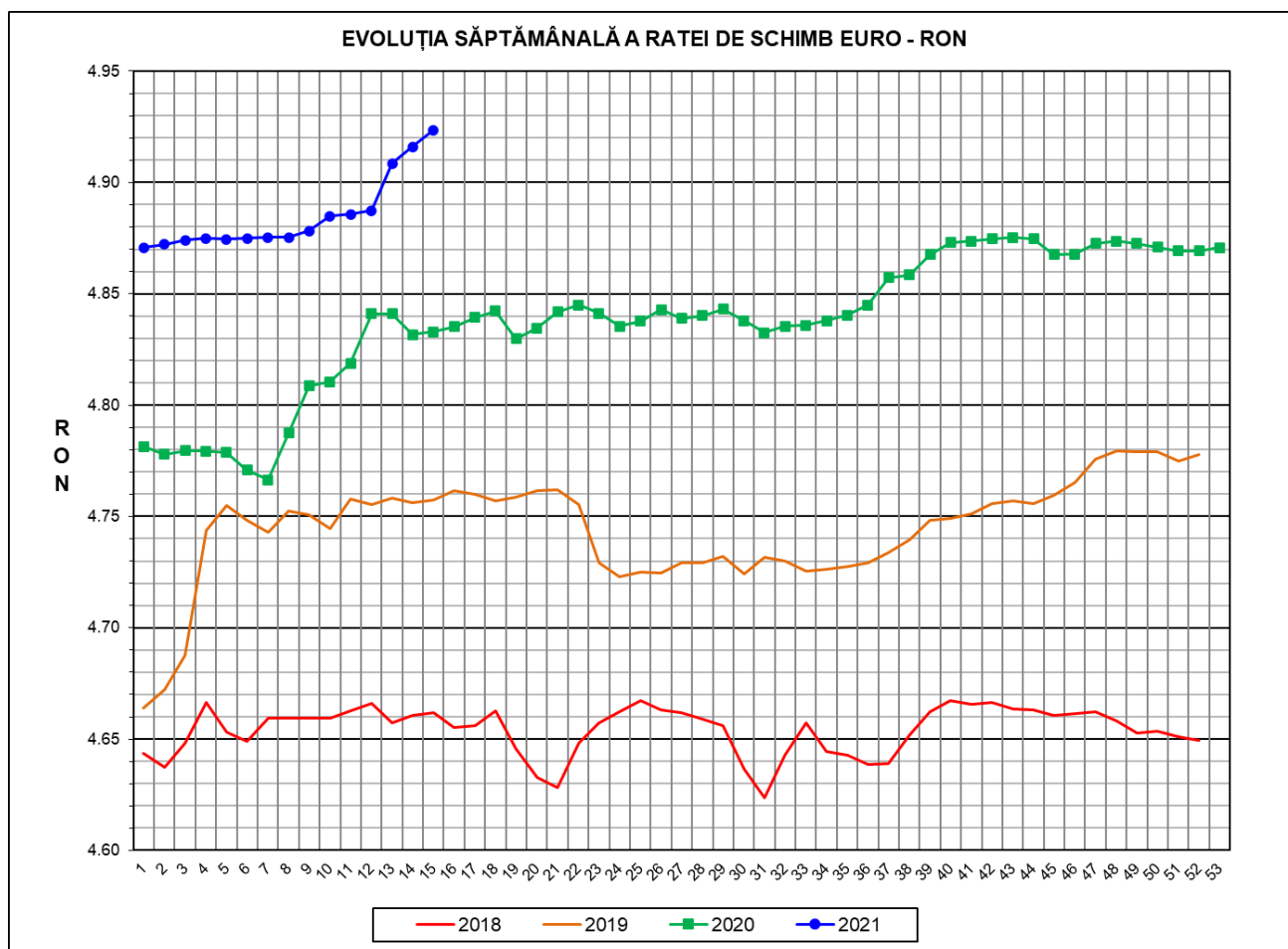




# Prețul de piață al porcilor la intrarea în abator

## Săptămâna 15 (12 – 18 aprilie 2021)



<b>RATA DE SCHIMB EURO - RON</b>			
<b>SĂPT 15 / 2021</b>	<b>VARIAȚIE</b>		
	<b>1 SĂPT</b>	<b>4 SĂPT</b>	<b>1 AN</b>
<b>1€ = 4.9234 RON</b>	<b>0.15%</b>	<b>0.77%</b>	<b>1.87%</b>

**SITUAȚIA CARCASELOR DE PORCINE CLASIFICATE  
ÎN FUNCȚIE DE PROVENIENȚA PORCILOR SACRIFICAȚI  
ÎN SĂPTĂMÂNA 12 - 18 APRILIE 2021**

		NUMĂR CARCASE	% DIN TOTAL
PROVENIENȚĂ PORCI SACRIFICAȚI	TRANZACȚII COMERCIALE ÎNTRE ABATOARE ȘI FURNIZORI	45,254	59.91
	FERME PROPRII ALE ABATOARELOR	21,717	28.75
	PRESTĂRI SERVICII	8,568	11.34
<b>TOTAL CARCASE CLASIFICATE CU GREUTATEA CALDĂ 50 - 120 KG</b>		<b>75,539</b>	<b>100.00</b>
DIN CARE DIN COMERȚ INTRACOMUNITAR		2,139	2.83

Situația porcilor proveniți din tranzacții comerciale  
între abatoare și furnizori care fac obiectul raportării prețurilor  
în săptămâna 12 - 18 aprilie 2021

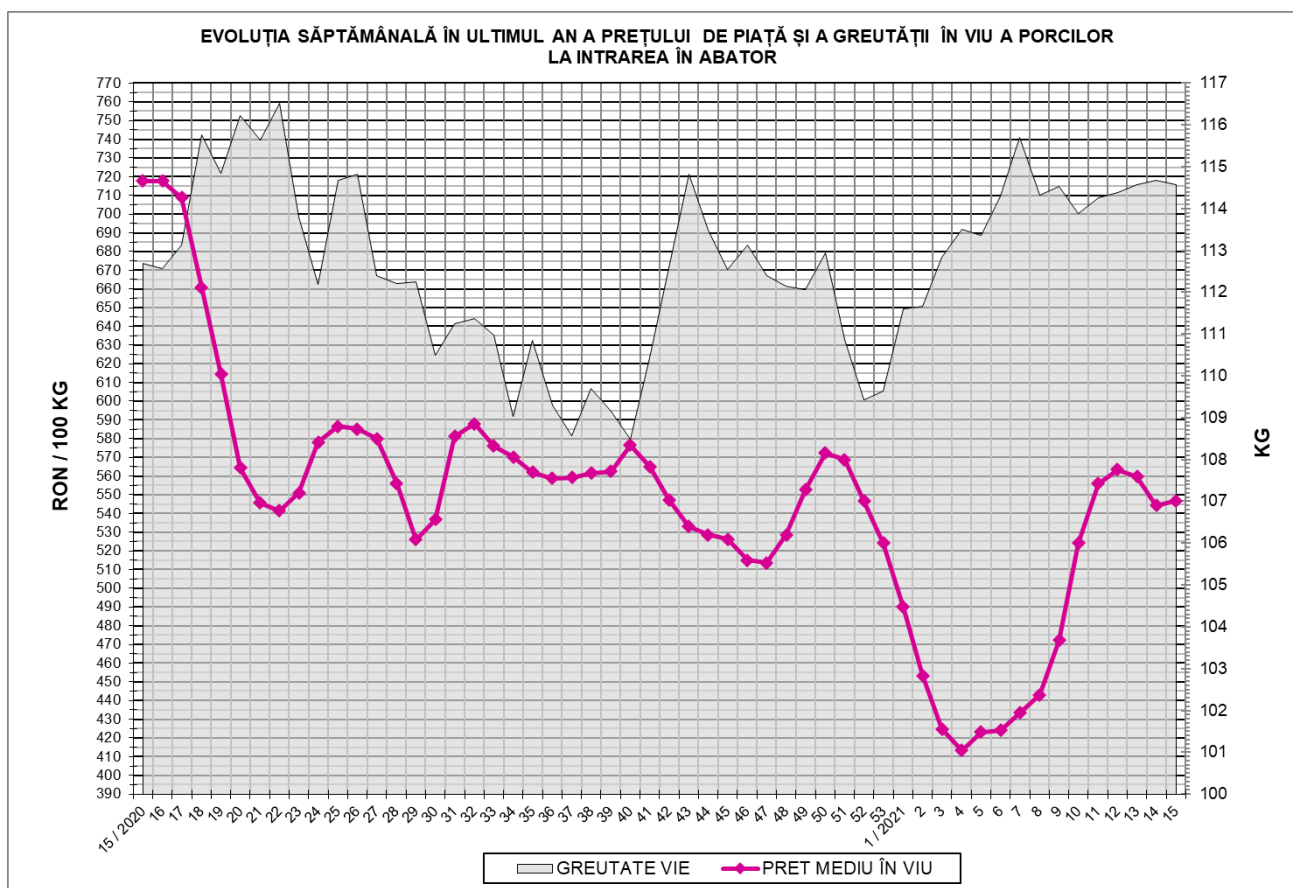
Tip preț la intrarea în abator		Carcase cu greutatea caldă 60 - 120 kg			
		SEUROP		d.c. S+E	
		nr	% din total carcase clasificate	nr	% din total carcase
De bază pentru 56% carne macră	în carcasă	394	0.5%	364	0.5%
	în viu	2,457	3.3%	2,177	2.9%
Forfetar în viu		42,256	55.9%	39,949	52.9%
Total		45,107	59.7%	42,490	56.2%

Carcase incluse în raportul național de prețuri pentru DG AGRI



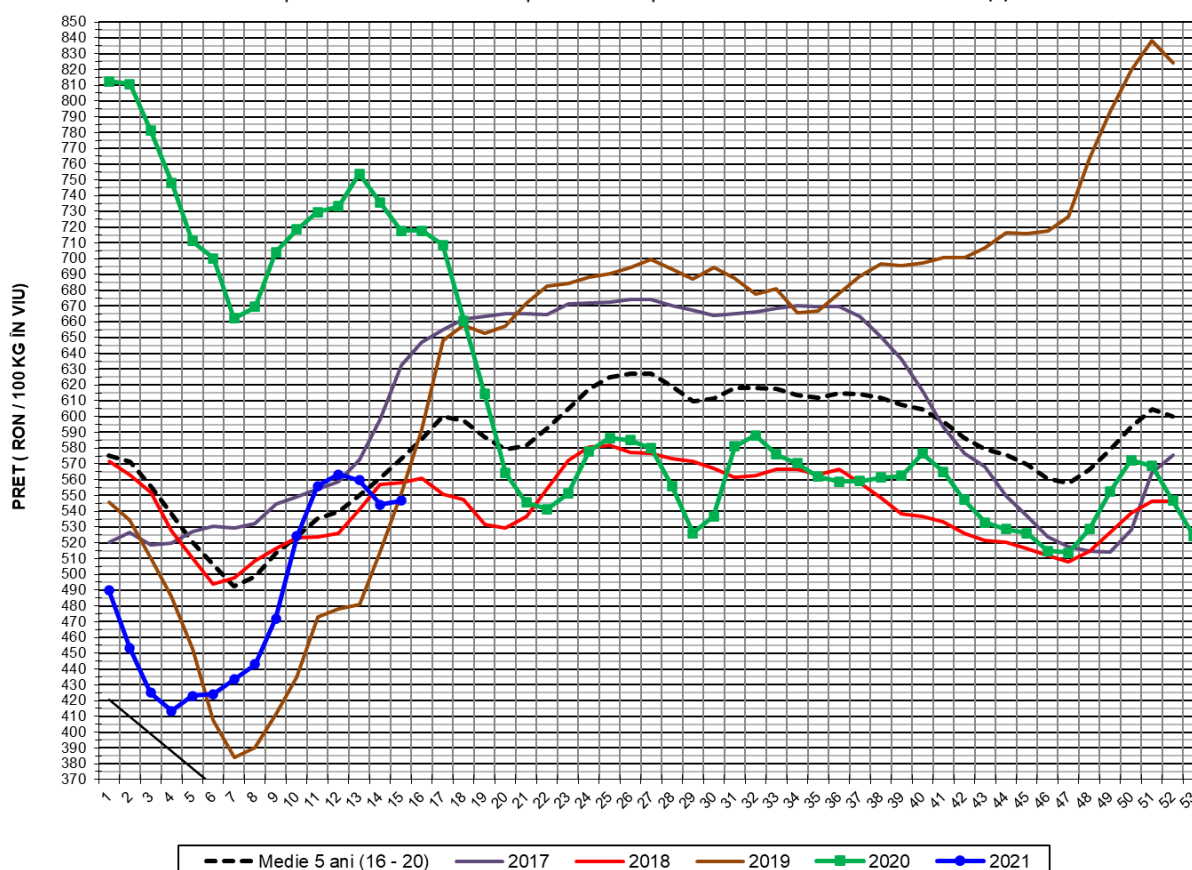
## Prețul de piață al porcilor în săptămâna 12 - 18 aprilie 2021

Clasa	% carne macră	Număr porci	% din total porci	Procent mediu carne macră	Greutate medie (kg)		Preț mediu (RON / 100 kg)	
					vie	carcasă caldă - 2%	viu	carcasă caldă - 2%
S	≥ 60	26,404	58.54	62.4	113.1	87.4	550.45	712.53
E	55 - 59.9	16,086	35.66	58.1	116.1	89.7	543.21	703.03
U	50 - 54.9	2,324	5.15	53.2	120.1	93.1	533.46	688.12
ROP	< 50	293	0.65	47.2	120.9	93.9	521.13	670.51
<b>TOTAL</b>		<b>45,107</b>	<b>100.00</b>	<b>60.3</b>	<b>114.6</b>	<b>88.5</b>	<b>546.71</b>	<b>707.49</b>



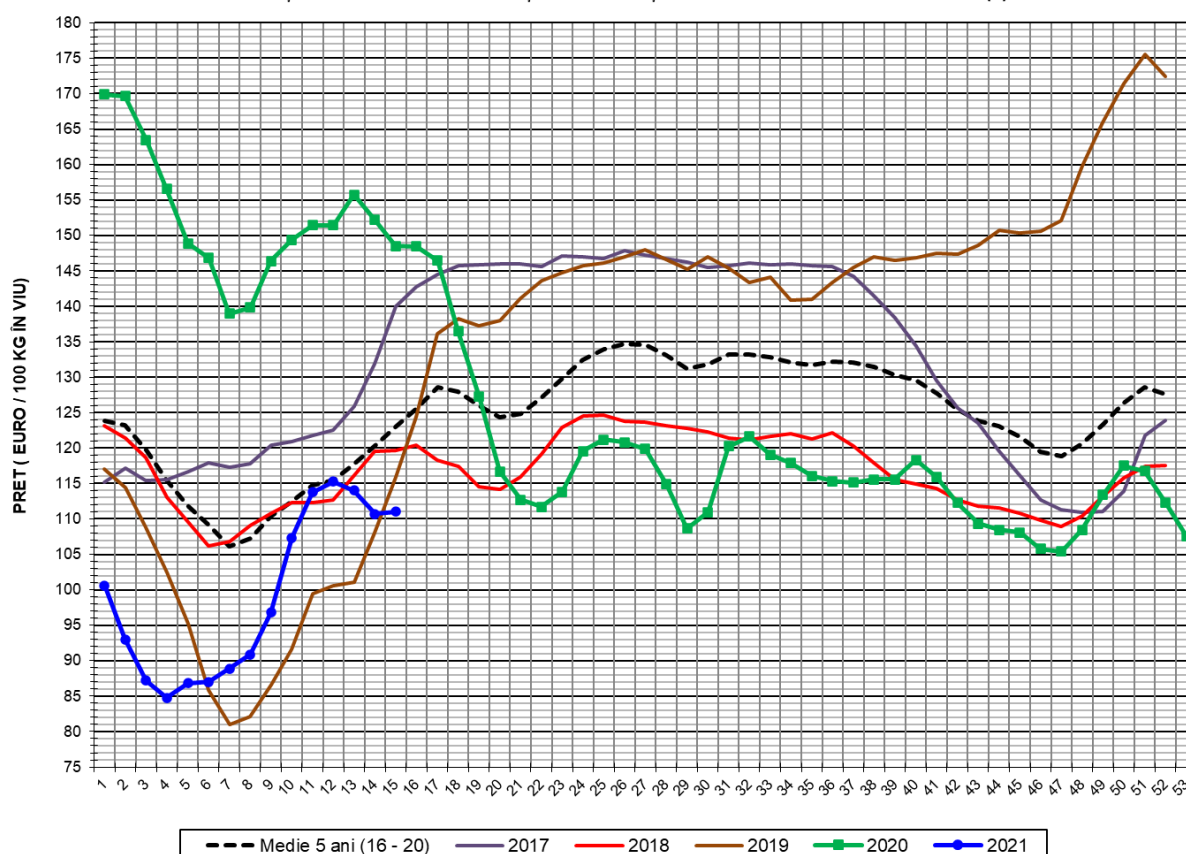


EVOLUȚIA SĂPTĂMÂNALĂ A PREȚULUI DE PIAȚĂ ÎN VIU AL PORCILOR ÎN ROMÂNIA (1)



PREȚ ÎN VIU				
SĂPT 15 / 2021	VARIAȚIE			
	1 SĂPT	4 SĂPT	1 AN	MEDIE 5 ANI (2016 - 2020)
546.71 RON	0.46%	-1.65%	-23.83%	-4.55%

EVOLUȚIA SĂPTĂMÂNALĂ A PREȚULUI DE PIAȚĂ ÎN VIU AL PORCILOR ÎN ROMÂNIA (2)



PREȚ ÎN VIU				
SĂPT 15 / 2021	VARIAȚIE			
	1 SĂPT	4 SĂPT	1 AN	MEDIE 5 ANI (2016 - 2020)
111.04 €	0.31%	-2.41%	-25.23%	-9.65%

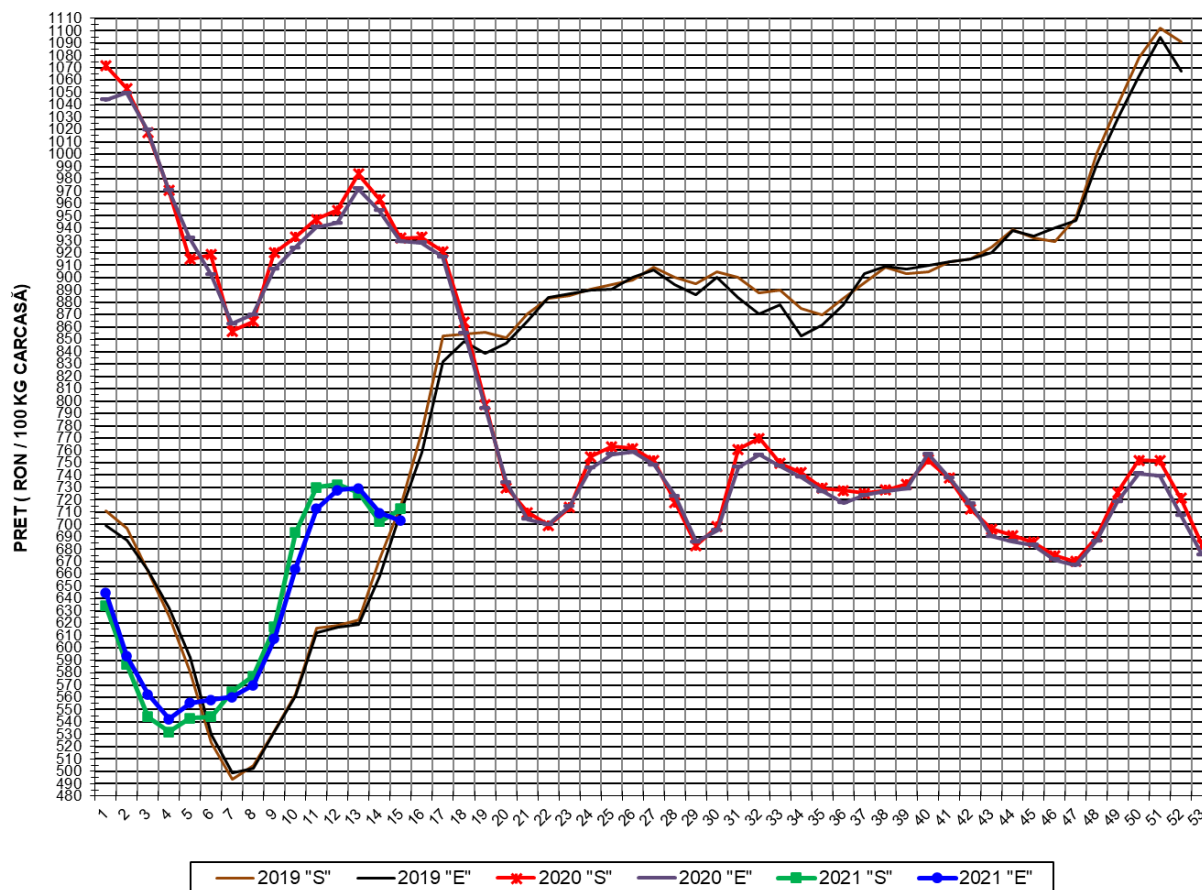


PREȚUL CARCASELOR DE PORCINE CALITATEA STANDARD - CLASELE "S" & "E"  
ÎN SĂPTĂMÂNA 12 - 18 APRILIE 2021

% CARNE MACRĂ		NUMĂR PORCI	% CUMULATIV DIN TOTAL PORCI	GREUTATE (KG)		PREȚ MEDIU (RON/ 100 KG)	
NIVEL GRILA PREȚURI	MEDIE			VIE	CARCASA CALDĂ - 2%	VIU	CARCASA CALDĂ - 2%
≥64	65.1	4,641	10.29	112.68	87.03	553.58	716.77
63	63.4	4,101	19.38	113.12	87.43	550.84	712.73
62	62.4	5,501	31.58	113.00	87.36	549.39	710.65
61	61.5	6,236	45.40	112.91	87.19	549.88	712.12
60	60.5	5,925	58.54	113.73	87.83	549.32	711.28
59	59.5	5,243	70.16	114.57	88.50	546.50	707.50
58	58.5	4,274	79.64	115.93	89.45	543.80	704.77
57	57.5	3,037	86.37	117.12	90.56	541.71	700.62
56	56.5	2,067	90.95	117.13	90.63	539.04	696.66
55	55.5	1,465	94.20	118.04	91.36	539.00	696.42
54	54.5	850	96.08	119.38	92.43	535.04	691.04
53	53.5	643	97.51	120.18	93.18	534.62	689.55
52	52.5	386	98.36	120.08	93.14	531.96	685.84
51	51.5	266	98.95	120.88	93.94	532.07	684.69
≤50	48.5	472	100.00	121.11	94.07	523.46	673.89
MEDIE	60.3	45,107	100.00	114.57	88.53	546.71	707.49

Culorile de fond ale rândurilor din tabelul de mai sus au legătură cu grila de prețuri.

EVOLUȚIA SĂPTĂMÂNALĂ A PREȚULUI DE PIAȚĂ AL CARCASELOR - CLASELE "S" & "E" ÎN ROMÂNIA (1)

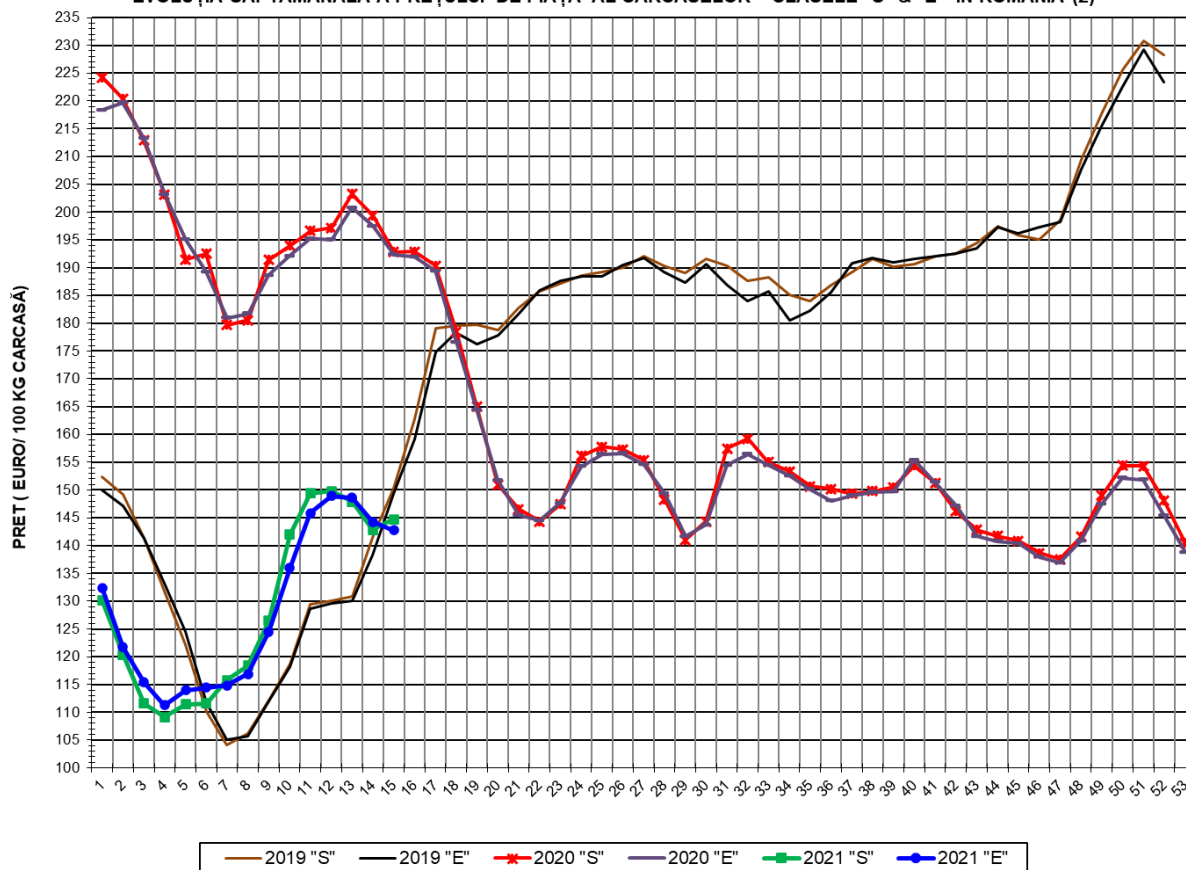


**PREȚ NAȚIONAL CARCASE  
CALITATEA STANDARD - CLASELE "S"&"E"**

CLASA	PREȚ SĂPT 15 / 2021	VARIAȚIE		
		1 SĂPT	4 SĂPT	1 AN
S	712.53 RON	1.48%	-2.40%	-23.54%
E	703.03 RON	-0.89%	-1.36%	-24.36%



EVOLUȚIA SĂPTĂMÂNALĂ A PREȚULUI DE PIAȚĂ AL CARCASELOR - CLASELE "S" & "E" ÎN ROMÂNIA (2)



**PREȚ NAȚIONAL CARCASE  
CALITATEA STANDARD - CLASELE "S"&"E"**

CLASA	PREȚ SAPT 15 / 2021	VARIAȚIE		
		1 SĂPT	4 SĂPT	1 AN
S	144.72 €	1.33%	-3.15%	-24.94%
E	142.79 €	-1.04%	-2.11%	-25.75%





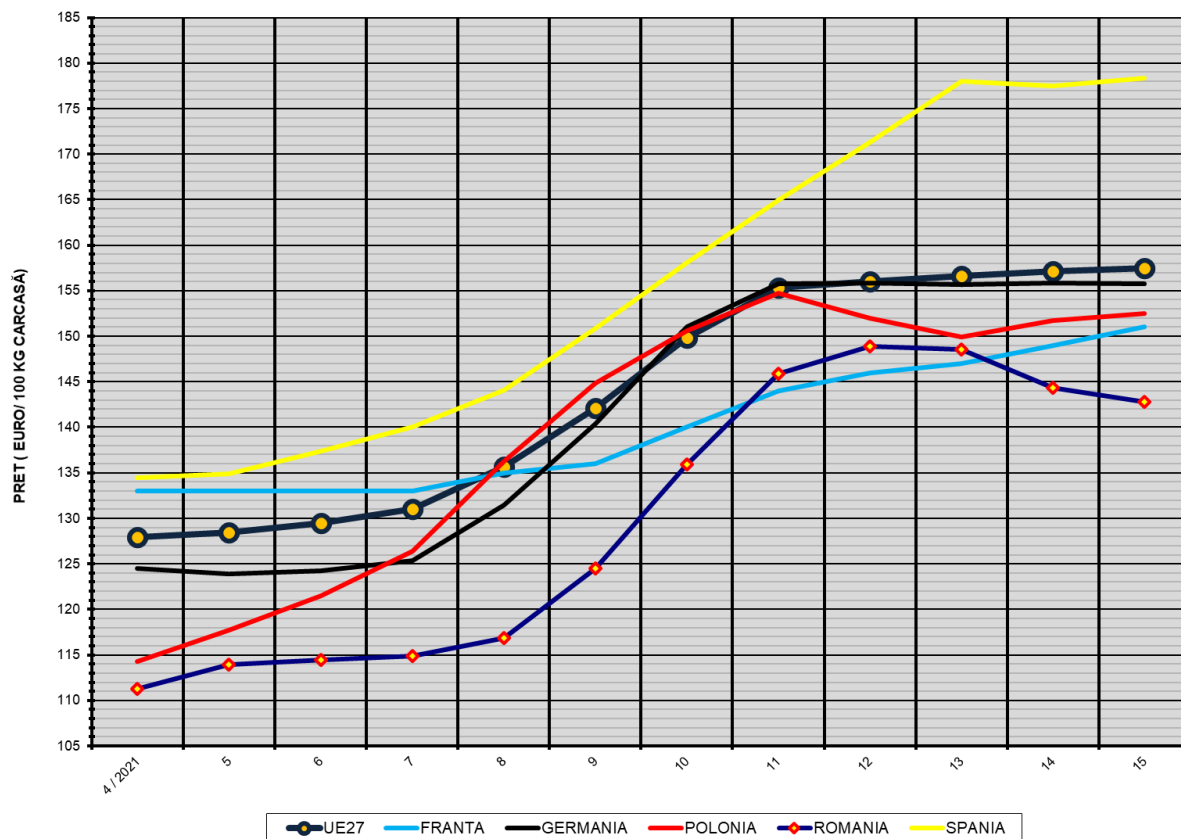
**% PREȚ DE PIAȚĂ ÎN ROMÂNIA ȘI ÎN UE27 vs PRAGUL (PREȚUL) DE REFERINȚĂ UE27**

SAPTAMANA	PREȚ (EUR)					% PREȚ vs PRAGUL (PREȚUL) DE REFERINȚĂ UE27 (*)				
	ROMÂNIA			UE27		ROMÂNIA			UE27	
	"S"	"E"	"S" + "E"	"S"	"E"	"S"	"E"	"S" + "E"	"S"	"E"
42 / 2020	146.18	147.15	146.51	148.61	140.42	96.84%	97.49%	97.07%	98.46%	93.03%
43	142.87	141.65	142.36	148.33	139.63	94.65%	93.84%	94.32%	98.27%	92.51%
44	141.76	140.79	141.38	147.75	139.37	93.92%	93.28%	93.67%	97.89%	92.34%
45	140.82	140.39	140.65	147.10	139.20	93.30%	93.01%	93.18%	97.46%	92.22%
46	138.61	137.93	138.34	144.68	137.01	91.83%	91.38%	91.65%	95.85%	90.77%
47	137.53	136.91	137.29	140.96	133.80	91.11%	90.71%	90.96%	93.39%	88.65%
48	141.58	140.88	141.30	136.70	129.79	93.80%	93.34%	93.61%	90.57%	85.99%
49	149.00	147.50	148.38	134.45	128.95	98.72%	97.72%	98.30%	89.08%	85.44%
50	154.38	152.19	153.47	133.28	128.58	102.28%	100.83%	101.68%	88.30%	85.19%
51	154.33	151.88	153.34	133.58	128.82	102.25%	100.62%	101.59%	88.50%	85.35%
52	148.09	145.32	147.02	133.37	128.10	98.11%	96.28%	97.41%	88.36%	84.87%
53	140.43	138.79	139.61	133.45	127.97	93.04%	91.95%	92.49%	88.42%	84.78%
1 / 2021	130.16	132.42	130.98	133.15	127.65	86.24%	87.73%	86.78%	88.21%	84.57%
2	120.39	121.74	120.91	134.08	128.04	79.76%	80.66%	80.10%	88.83%	84.83%
3	111.62	115.40	112.96	133.83	128.00	73.95%	76.45%	74.84%	88.67%	84.80%
4	109.15	111.26	109.91	133.89	127.90	72.31%	73.71%	72.82%	88.70%	84.73%
5	111.41	113.94	112.29	133.88	128.43	73.81%	75.49%	74.39%	88.70%	85.08%
6	111.63	114.43	112.62	134.75	129.45	73.96%	75.81%	74.61%	89.27%	85.76%
7	115.81	114.86	115.46	136.39	131.06	76.72%	76.10%	76.49%	90.36%	86.83%
8	118.43	116.89	117.86	140.62	135.67	78.46%	77.44%	78.08%	93.16%	89.88%
9	126.49	124.53	125.76	147.15	142.13	83.80%	82.50%	83.32%	97.49%	94.17%
10	141.97	135.94	139.67	155.08	149.86	94.06%	90.07%	92.53%	102.75%	99.29%
11	149.43	145.87	148.15	161.13	155.34	99.00%	96.64%	98.15%	106.75%	102.92%
12	149.82	148.92	149.46	163.75	155.99	99.26%	98.66%	99.02%	108.49%	103.34%
13	147.86	148.57	148.13	165.96	156.60	97.96%	98.43%	98.14%	109.95%	103.75%
14	142.83	144.30	143.34	166.26	157.13	94.63%	95.60%	94.97%	110.15%	104.10%
15	144.72	142.79	143.98	166.49	157.52	95.88%	94.60%	95.39%	110.30%	104.36%

(\*) 150.939 EUR conform Art. 7 [1] al Reg. [UE] nr. 1308/2013



EVOLUȚIA SĂPTĂMÂNALĂ A PREȚULUI CLASA "E" ÎN UE27 ȘI ÎN CÂTEVA STATE MEMBRE



COMPARAȚII DE PREȚURI

SĂPT 15 / 2021 =	UE27	FR	DE	PL	RO	ES	RO vs UE27	RO vs FR	RO vs DE	RO vs PL	RO vs ES
	157.52 €	151.00 €	155.74 €	152.51 €	142.79 €	178.32 €	-14.72 € -9.3%	-8.21 € -5.4%	-12.95 € -8.3%	-9.71 € -6.4%	-35.53 € -19.9%

