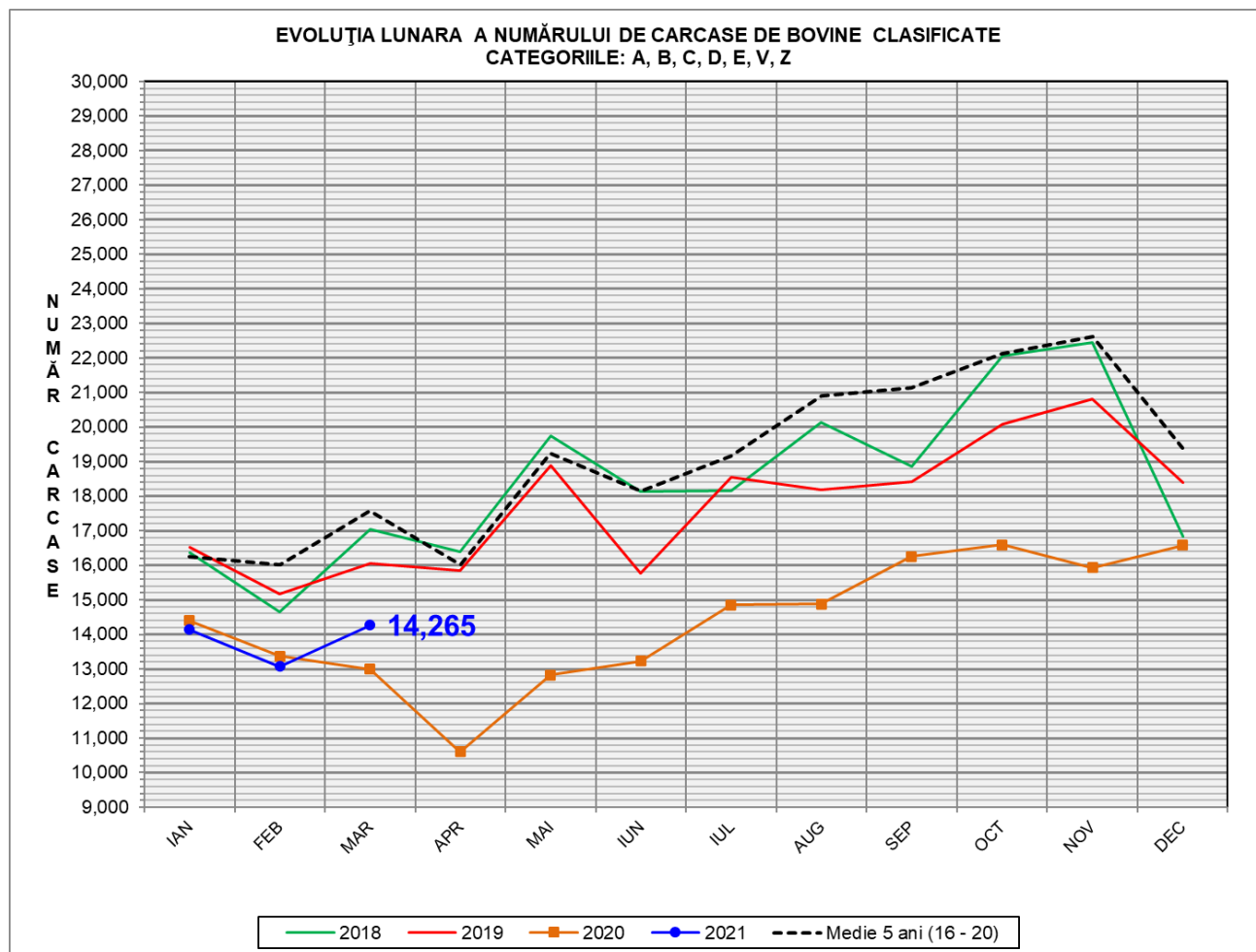


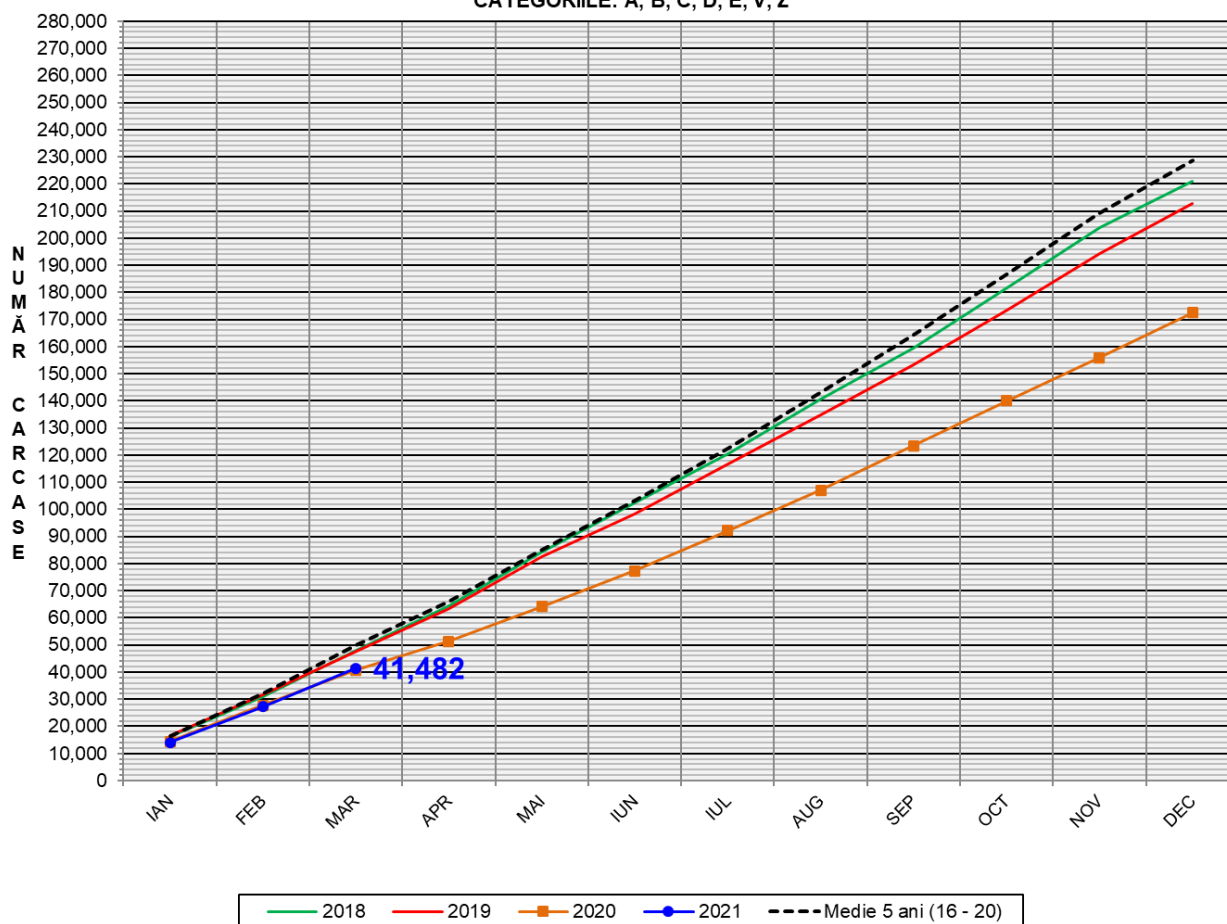
Rezultatele clasificării carcaselor de bovine

Martie 2021



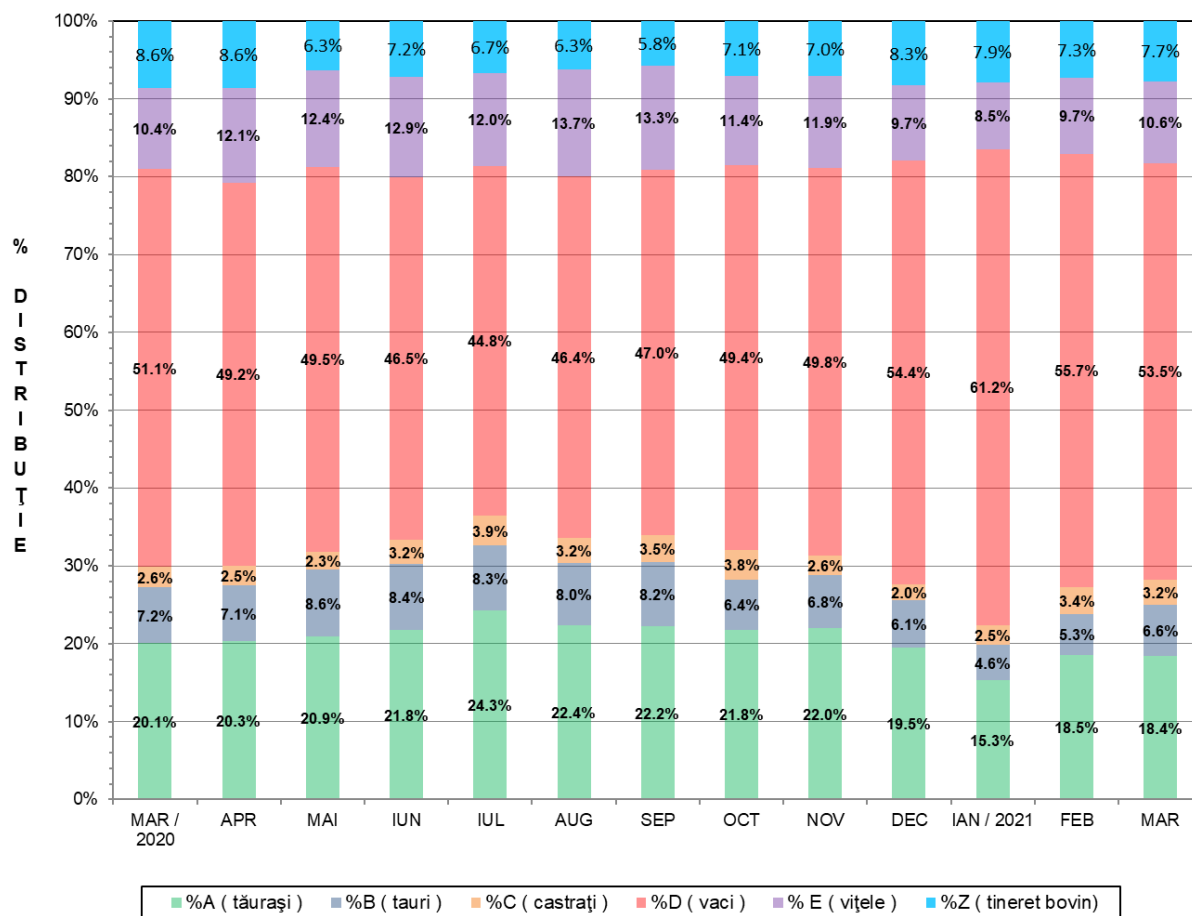
% Modificare		
1 LUNĂ	1 AN	MEDIE 5 ANI (2016 - 2020)
9.1%	9.8%	-18.8%

EVOLUȚIA LUNARA CUMULATIVĂ A NUMĂRULUI DE CARCASE DE BOVINE CLASIFICATE
CATEGORIILE: A, B, C, D, E, V, Z



% Modificare	
1 AN	MEDIE 5 ANI (2016 - 2020)
1.8%	-16.8%

FLUCTUAȚIA LUNARĂ A DISTRIBUȚIEI CATEGORIILOR DE CARCASE CLASIFICATE





Raport național clasificare carcase de bovine cu vârsta de 8 luni sau mai mult, conform grilei UE extinsă

Luna: martie-21

"A"- CARCASE DE MASCULI NECASTRAȚI CU VÂRSTA CUPRINSĂ ÎNTRU 12 LUNI ȘI MAI PUȚIN DE 24 DE LUNI (TĂURAȘI)													
CONFORMAȚIE	GRĂSIMI										TOTAL		
	1		2		3		4		5		NUMĂR	% DIN TOTAL	GREUTATE MEDIE
	NUMĂR	% DIN TOTAL	NUMĂR	% DIN TOTAL	NUMĂR	% DIN TOTAL	NUMĂR	% DIN TOTAL	NUMĂR	% DIN TOTAL	NUMĂR	% DIN TOTAL	GREUTATE MEDIE
E	0	0.00	0	0.00	0	0.00	0	0.00	0	0.00	0	0.00	0.00
U	9	0.35	4	0.16	3	0.12	0	0.00	0	0.00	16	0.63	394.08
R	79	3.09	81	3.17	39	1.53	2	0.08	0	0.00	201	7.87	338.12
O+	507	19.86	148	5.80	27	1.06	0	0.00	0	0.00	682	26.71	282.40
-O	325	12.73	137	5.37	15	0.59	0	0.00	0	0.00	477	18.68	251.51
P+	899	35.21	104	4.07	0	0.00	0	0.00	0	0.00	1003	39.29	216.68
-P	169	6.62	5	0.20	0	0.00	0	0.00	0	0.00	174	6.82	191.22
TOTAL	1988	77.87	479	18.76	84	3.29	2	0.08	0	0.00	2553	100.00	249.68

"B"- CARCASE DE MASCULI NECASTRAȚI CU VÂRSTA DE 24 DE LUNI ȘI MAI MULT (TAURI)													
CONFORMAȚIE	GRĂSIMI										TOTAL		
	1		2		3		4		5		NUMĂR	% DIN TOTAL	GREUTATE MEDIE
	NUMĂR	% DIN TOTAL	NUMĂR	% DIN TOTAL	NUMĂR	% DIN TOTAL	NUMĂR	% DIN TOTAL	NUMĂR	% DIN TOTAL	NUMĂR	% DIN TOTAL	GREUTATE MEDIE
E	0	0.00	0	0.00	0	0.00	0	0.00	0	0.00	0	0.00	0.00
U	1	0.11	10	1.09	10	1.09	3	0.33	0	0.00	24	2.61	450.69
R	48	5.21	78	8.47	28	3.04	8	0.87	2	0.22	164	17.81	390.23
O+	153	16.61	198	21.50	21	2.28	8	0.87	0	0.00	380	41.26	313.77
-O	85	9.23	47	5.10	10	1.09	0	0.00	0	0.00	142	15.42	283.18
P+	95	10.31	25	2.71	1	0.11	0	0.00	0	0.00	121	13.14	235.89
-P	88	9.55	2	0.22	0	0.00	0	0.00	0	0.00	90	9.77	192.86
TOTAL	470	51.03	360	39.09	70	7.60	19	2.06	2	0.22	921	100.00	304.19

"C"- CARCASE DE MASCULI CASTRAȚI CU VÂRSTA DE 12 LUNI ȘI MAI MULT (BOI)													
CONFORMAȚIE	GRĂSIMI										TOTAL		
	1		2		3		4		5		NUMĂR	% DIN TOTAL	GREUTATE MEDIE
	NUMĂR	% DIN TOTAL	NUMĂR	% DIN TOTAL	NUMĂR	% DIN TOTAL	NUMĂR	% DIN TOTAL	NUMĂR	% DIN TOTAL	NUMĂR	% DIN TOTAL	GREUTATE MEDIE
E	0	0.00	0	0.00	0	0.00	0	0.00	0	0.00	0	0.00	0.00
U	0	0.00	0	0.00	2	0.45	10	2.26	0	0.00	12	2.71	422.09
R	3	0.68	6	1.35	245	55.30	64	14.45	1	0.23	319	72.01	317.09
O+	3	0.68	11	2.48	53	11.96	7	1.58	0	0.00	74	16.70	301.86
-O	5	1.13	8	1.81	9	2.03	1	0.23	0	0.00	23	5.19	275.85
P+	1	0.23	8	1.81	2	0.45	1	0.23	0	0.00	12	2.71	218.42
-P	2	0.45	1	0.23	0	0.00	0	0.00	0	0.00	3	0.68	145.69
TOTAL	14	3.16	34	7.67	311	70.20	83	18.74	1	0.23	443	100.00	311.41

"D"- CARCASE DE FEMELE CARE AU FĂTAT (VACI)													
CONFORMAȚIE	GRĂSIMI										TOTAL		
	1		2		3		4		5		NUMĂR	% DIN TOTAL	GREUTATE MEDIE
	NUMĂR	% DIN TOTAL	NUMĂR	% DIN TOTAL	NUMĂR	% DIN TOTAL	NUMĂR	% DIN TOTAL	NUMĂR	% DIN TOTAL	NUMĂR	% DIN TOTAL	GREUTATE MEDIE
E	0	0.00	0	0.00	1	0.01	0	0.00	0	0.00	1	0.01	352.02
U	0	0.00	1	0.01	1	0.01	10	0.13	0	0.00	12	0.16	392.41
R	38	0.51	139	1.87	101	1.36	92	1.24	3	0.04	373	5.03	366.29
O+	837	11.28	939	12.65	528	7.11	85	1.15	4	0.05	2393	32.25	294.85
-O	458	6.17	386	5.20	250	3.37	36	0.49	1	0.01	1131	15.24	266.00
P+	748	10.08	440	5.93	111	1.50	7	0.09	0	0.00	1306	17.60	231.02
-P	2086	28.11	99	1.33	17	0.23	3	0.04	0	0.00	2205	29.71	196.64
TOTAL	4167	56.15	2004	27.00	1009	13.60	233	3.14	8	0.11	7421	100.00	253.80

"E"- CARCASE ALE ALTOR BOVINE FEMELE CU VÂRSTA DE 12 LUNI ȘI MAI MULT (VITELE)													
CONFORMAȚIE	GRĂSIMI										TOTAL		
	1		2		3		4		5		NUMĂR	% DIN TOTAL	GREUTATE MEDIE
	NUMĂR	% DIN TOTAL	NUMĂR	% DIN TOTAL	NUMĂR	% DIN TOTAL	NUMĂR	% DIN TOTAL	NUMĂR	% DIN TOTAL	NUMĂR	% DIN TOTAL	GREUTATE MEDIE
E	0	0.00	0	0.00	0	0.00	0	0.00	0	0.00	0	0.00	0.00
U	8	0.55	1	0.07	1	0.07	2	0.14	1	0.07	13	0.89	347.82
R	23	1.57	21	1.43	88	6.00	70	4.77	1	0.07	203	13.85	312.04
O+	128	8.73	153	10.44	98	6.68	27	1.84	1	0.07	407	27.76	279.31
-O	109	7.44	105	7.16	61	4.16	5	0.34	0	0.00	280	19.10	245.18
P+	291	19.85	97	6.62	39	2.66	4	0.27	1	0.07	432	29.47	202.07
-P	120	8.19	11	0.75	0	0.00	0	0.00	0	0.00	131	8.94	167.90
TOTAL	679	46.32	388	26.47	287	19.58	108	7.37	4	0.27	1466	100.00	245.21

"Z"- CARCASE DE BOVINE CU VÂRSTA CUPRINSĂ ÎNTRU 8 LUNI ȘI MAI PUȚIN DE 12 LUNI (TINERET BOVIN)													
CONFORMAȚIE	GRĂSIMI										TOTAL		
	1		2		3		4		5		NUMĂR	% DIN TOTAL	GREUTATE MEDIE
	NUMĂR	% DIN TOTAL	NUMĂR	% DIN TOTAL	NUMĂR	% DIN TOTAL	NUMĂR	% DIN TOTAL	NUMĂR	% DIN TOTAL	NUMĂR	% DIN TOTAL	GREUTATE MEDIE
E	0	0.00	0	0.00	0	0.00	0	0.00	0	0.00	0	0.00	0.00
U	4	0.37	2	0.19	0	0.00	0	0.00	0	0.00	6	0.56	286.65
R	23	2.14	14	1.30	3	0.28	0	0.00	0	0.00	40	3.73	251.34
O+	77	7.18	38	3.54	4	0.37	0	0.00	0	0.00	119	11.09	212.16
-O	92	8.57	26	2.42	1	0.09	0	0.00	0	0.00	119	11.09	195.14
P+	628	58.53	49	4.57	3	0.28	0	0.00	0	0.00	680	63.37	158.97
-P	107	9.97	2	0.19	0	0.00	0	0.00	0	0.00	109	10.16	158.92
TOTAL	931	86.77	131	12.21	11	1.03	0	0.00	0	0.00	1073	100.00	173.03

TOATE CATEGORIILE													
CONFORMAȚIE	GRĂSIMI										TOTAL		
	1		2		3		4		5		NUMĂR	% DIN TOTAL	GREUTATE MEDIE
	NUMĂR	% DIN TOTAL	NUMĂR	% DIN TOTAL	NUMĂR	% DIN TOTAL	NUMĂR	% DIN TOTAL	NUMĂR	% DIN TOTAL	NUMĂR	% DIN TOTAL	GREUTATE MEDIE
E	0	0.00	0	0.00	1	0.01	0	0.00	0	0.00	1	0.01	352.02
U	22	0.16	18	0.13	17	0.12	25	0.18	1	0.01	83	0.60	399.24
R	214	1.54	339	2.44	504	3.63	236	1.70	7	0.05	1300	9.37	340.88
O+	1705	12.29	1487	10.72	731	5.27	127	0.92	5	0.04	4055	29.22	290.67
-O	1074	7.74	709	5.11	346	2.49	42	0.30	1	0.01	2172	15.65	257.48
P+	2662	19.18	723	5.21	156	1.12	12	0.09	1	0.01	3554	25.61	209.79
-P	2572	18.53	120	0.86	17	0.12	3	0.02	0	0.00	2712	19.54	193.21
TOTAL	8249	59.44	3396	24.47	1772	12.77	445	3.21	15	0.11	13877	100.00	251.07



Raport național clasificare pentru categoria "A"- carcase de masculi necastrați cu vârsta cuprinsă între 12 și mai puțin de 24 de luni (tăurași)

Luna: martie-21

GRASIME	CONFORMAȚIE	NUMAR	PROCENT DIN TOTAL	GREUTATE MEDIE
1	E	0	0.00	0.00
	U	9	0.35	397.66
	R	79	3.09	352.88
	O+	507	19.86	275.88
	-O	325	12.73	243.26
	P+	899	35.21	210.59
	-P	169	6.62	191.39
	TOTAL	1988	77.87	237.45
2	E	0	0.00	0.00
	U	4	0.16	420.91
	R	81	3.17	327.73
	O+	148	5.80	299.54
	-O	137	5.37	265.22
	P+	104	4.07	269.30
	-P	5	0.20	185.59
	TOTAL	479	18.76	287.75
3	E	0	0.00	0.00
	U	3	0.12	347.54
	R	39	1.53	331.28
	O+	27	1.06	310.85
	-O	15	0.59	304.98
	P+	0	0.00	0.00
	-P	0	0.00	0.00
	TOTAL	84	3.29	320.60
4	E	0	0.00	0.00
	U	0	0.00	0.00
	R	2	0.08	309.68
	O+	0	0.00	0.00
	-O	0	0.00	0.00
	P+	0	0.00	0.00
	-P	0	0.00	0.00
	TOTAL	2	0.08	309.68
TOTAL	E	0	0.00	0.00
	U	16	0.63	394.08
	R	201	7.87	338.12
	O+	682	26.71	282.40
	-O	477	18.68	251.51
	P+	1003	39.29	216.68
	-P	174	6.82	191.22
	TOTAL	2553	100.00	249.68



Raport național clasificare pentru categoria "B"- carcase de masculi necastrați cu vârsta de 24 de luni și mai mult (tauri)

Luna: martie-21

GRASIME	CONFORMAȚIE	NUMAR	PROCENT DIN TOTAL	GREUTATE MEDIE
1	E	0	0.00	0.00
	U	1	0.11	568.40
	R	48	5.21	375.78
	O+	153	16.61	291.93
	-O	85	9.23	275.59
	P+	95	10.31	229.77
	-P	88	9.55	191.52
	TOTAL	470	51.03	266.76
2	E	0	0.00	0.00
	U	10	1.09	438.86
	R	78	8.47	387.85
	O+	198	21.50	321.78
	-O	47	5.10	293.91
	P+	25	2.71	257.76
	-P	2	0.22	251.86
	TOTAL	360	39.09	330.87
3	E	0	0.00	0.00
	U	10	1.09	416.50
	R	28	3.04	399.18
	O+	21	2.28	362.78
	-O	10	1.09	297.23
	P+	1	0.11	270.87
	-P	0	0.00	0.00
	TOTAL	70	7.60	374.34
4	E	0	0.00	0.00
	U	3	0.33	564.81
	R	8	0.87	452.71
	O+	8	0.87	404.45
	-O	0	0.00	0.00
	P+	0	0.00	0.00
	-P	0	0.00	0.00
	TOTAL	19	2.06	450.09
5	E	0	0.00	0.00
	U	0	0.00	0.00
	R	2	0.22	454.72
	O+	0	0.00	0.00
	-O	0	0.00	0.00
	P+	0	0.00	0.00
	-P	0	0.00	0.00
	TOTAL	2	0.22	454.72
TOTAL	E	0	0.00	0.00
	U	24	2.61	450.69
	R	164	17.81	390.23
	O+	380	41.26	313.77
	-O	142	15.42	283.18
	P+	121	13.14	235.89
	-P	90	9.77	192.86
	TOTAL	921	100.00	304.19



Raport național clasificare pentru categoria "C" - carcase de masculi castrați cu vârsta de și mai mult (boi)

Luna: martie-21

GRASIME	CONFORMAȚIE	NUMAR	PROCENT DIN TOTAL	GREUTATE MEDIE
1	E	0	0.00	0.00
	U	0	0.00	0.00
	R	3	0.68	416.83
	O+	3	0.68	324.71
	-O	5	1.13	240.69
	P+	1	0.23	212.66
	-P	2	0.45	175.42
	TOTAL	14	3.16	285.11
2	E	0	0.00	0.00
	U	0	0.00	0.00
	R	6	1.35	382.69
	O+	11	2.48	314.94
	-O	8	1.81	287.51
	P+	8	1.81	187.92
	-P	1	0.23	86.24
	TOTAL	34	7.67	283.83
3	E	0	0.00	0.00
	U	2	0.45	346.43
	R	245	55.30	311.08
	O+	53	11.96	290.40
	-O	9	2.03	286.27
	P+	2	0.45	298.17
	-P	0	0.00	0.00
	TOTAL	311	70.20	306.98
4	E	0	0.00	0.00
	U	10	2.26	437.23
	R	64	14.45	327.97
	O+	7	1.58	358.26
	-O	1	0.23	264.60
	P+	1	0.23	308.70
	-P	0	0.00	0.00
	TOTAL	83	18.74	342.69
5	E	0	0.00	0.00
	U	0	0.00	0.00
	R	1	0.23	399.84
	O+	0	0.00	0.00
	-O	0	0.00	0.00
	P+	0	0.00	0.00
	-P	0	0.00	0.00
	TOTAL	1	0.23	399.84
TOTAL	E	0	0.00	0.00
	U	12	2.71	422.09
	R	319	72.01	317.09
	O+	74	16.70	301.86
	-O	23	5.19	275.85
	P+	12	2.71	218.42
	-P	3	0.68	145.69
	TOTAL	443	100.00	311.41



Raport național clasificare pentru categoria "D"- carcase de femele care au fătat (vacii)

Luna: martie-21

GRASIME	CONFORMAȚIE	NUMAR	PROCENT DIN TOTAL	GREUTATE MEDIE
1	E	0	0.00	0.00
	U	0	0.00	0.00
	R	38	0.51	313.32
	O+	837	11.28	262.91
	-O	458	6.17	231.91
	P+	748	10.08	215.69
	-P	2086	28.11	195.74
	TOTAL	4167	56.15	217.86
2	E	0	0.00	0.00
	U	1	0.01	352.80
	R	139	1.87	372.03
	O+	939	12.65	295.84
	-O	386	5.20	268.37
	P+	440	5.93	244.71
	-P	99	1.33	204.41
	TOTAL	2004	27.00	280.12
3	E	1	0.01	352.02
	U	1	0.01	408.66
	R	101	1.36	351.57
	O+	528	7.11	329.32
	-O	250	3.37	309.66
	P+	111	1.50	274.35
	-P	17	0.23	247.73
	TOTAL	1009	13.60	319.36
4	E	0	0.00	0.00
	U	10	0.13	394.74
	R	92	1.24	390.98
	O+	85	1.15	374.97
	-O	36	0.49	365.26
	P+	7	0.09	321.79
	-P	3	0.04	275.35
	TOTAL	233	3.14	377.76
5	E	0	0.00	0.00
	U	0	0.00	0.00
	R	3	0.04	510.25
	O+	4	0.05	492.78
	-O	1	0.01	477.85
	P+	0	0.00	0.00
	-P	0	0.00	0.00
	TOTAL	8	0.11	497.47
TOTAL	E	1	0.01	352.02
	U	12	0.16	392.41
	R	373	5.03	366.29
	O+	2393	32.25	294.85
	-O	1131	15.24	266.00
	P+	1306	17.60	231.02
	-P	2205	29.71	196.64
	TOTAL	7421	100.00	253.80



Raport național clasificare pentru categoria "E"- carcase ale altor bovine femele cu vârsta de 12 luni și mai mult (vițele)

Luna: martie-21

GRASIME	CONFORMAȚIE	NUMAR	PROCENT DIN TOTAL	GREUTATE MEDIE
1	E	0	0.00	0.00
	U	8	0.55	324.99
	R	23	1.57	331.50
	O+	128	8.73	263.56
	-O	109	7.44	229.44
	P+	291	19.85	189.48
	-P	120	8.19	166.37
	TOTAL	679	46.32	212.18
2	E	0	0.00	0.00
	U	1	0.07	302.82
	R	21	1.43	298.68
	O+	153	10.44	270.74
	-O	105	7.16	244.83
	P+	97	6.62	221.11
	-P	11	0.75	184.56
	TOTAL	388	26.47	250.47
3	E	0	0.00	0.00
	U	1	0.07	363.58
	R	88	6.00	308.26
	O+	98	6.68	302.84
	-O	61	4.16	270.42
	P+	39	2.66	233.19
	-P	0	0.00	0.00
	TOTAL	287	19.58	288.36
4	E	0	0.00	0.00
	U	2	0.14	402.29
	R	70	4.77	314.46
	O+	27	1.84	317.05
	-O	5	0.34	287.69
	P+	4	0.27	266.81
	-P	0	0.00	0.00
	TOTAL	108	7.37	313.73
5	E	0	0.00	0.00
	U	1	0.07	450.80
	R	1	0.07	307.72
	O+	1	0.07	281.26
	-O	0	0.00	0.00
	P+	1	0.07	544.00
	-P	0	0.00	0.00
	TOTAL	4	0.27	395.95
TOTAL	E	0	0.00	0.00
	U	13	0.89	347.82
	R	203	13.85	312.04
	O+	407	27.76	279.31
	-O	280	19.10	245.18
	P+	432	29.47	202.07
	-P	131	8.94	167.90
	TOTAL	1466	100.00	245.21



Raport național clasificare pentru categoria "Z"- carcase de bovine cu vârsta cuprinsă între 8 luni și mai puțin de 12 luni (tineret bovin)

Luna: martie-21

GRASIME	CONFORMAȚIE	NUMAR	PROCENT DIN TOTAL	GREUTATE MEDIE
1	E	0	0.00	0.00
	U	4	0.37	301.35
	R	23	2.14	229.66
	O+	77	7.18	203.70
	-O	92	8.57	187.99
	P+	628	58.53	154.92
	-P	107	9.97	158.37
	TOTAL	931	86.77	165.10
2	E	0	0.00	0.00
	U	2	0.19	257.25
	R	14	1.30	276.54
	O+	38	3.54	216.77
	-O	26	2.42	217.55
	P+	49	4.57	208.74
	-P	2	0.19	188.11
	TOTAL	131	12.21	220.49
3	E	0	0.00	0.00
	U	0	0.00	0.00
	R	3	0.28	299.91
	O+	4	0.37	331.12
	-O	1	0.09	270.97
	P+	3	0.28	192.15
	-P	0	0.00	0.00
	TOTAL	11	1.03	279.24
TOTAL	E	0	0.00	0.00
	U	6	0.56	286.65
	R	40	3.73	251.34
	O+	119	11.09	212.16
	-O	119	11.09	195.14
	P+	680	63.37	158.97
	-P	109	10.16	158.92
	TOTAL	1073	100.00	173.03



Raport național clasificare toate categoriile de carcase de bovine cu vârsta de 8 luni sau mai mult

Luna: martie-21

GRASIME	CONFORMAȚIE	NUMAR	PROCENT DIN TOTAL	GREUTATE MEDIE
1	E	0	0.00	0.00
	U	22	0.16	361.49
	R	214	1.54	336.35
	O+	1705	12.29	266.86
	-O	1074	7.74	234.83
	P+	2662	19.18	197.27
	-P	2572	18.53	192.37
	TOTAL	8249	59.44	219.06
2	E	0	0.00	0.00
	U	18	0.13	402.36
	R	339	2.44	356.79
	O+	1487	10.72	295.20
	-O	709	5.11	264.32
	P+	723	5.21	242.47
	-P	120	0.86	201.34
	TOTAL	3396	24.47	280.93
3	E	1	0.01	352.02
	U	17	0.12	392.51
	R	504	3.63	325.09
	O+	731	5.27	323.24
	-O	346	2.49	301.46
	P+	156	1.12	262.76
	-P	17	0.12	247.73
	TOTAL	1772	12.77	314.15
4	E	0	0.00	0.00
	U	25	0.18	432.75
	R	236	1.70	352.60
	O+	127	0.92	363.59
	-O	42	0.30	353.63
	P+	12	0.09	302.37
	-P	3	0.02	275.35
	TOTAL	445	3.21	358.46
5	E	0	0.00	0.00
	U	1	0.01	450.80
	R	7	0.05	449.68
	O+	5	0.04	450.48
	-O	1	0.01	477.85
	P+	1	0.01	544.00
	-P	0	0.00	0.00
	TOTAL	15	0.11	458.19
TOTAL	E	1	0.01	352.02
	U	83	0.60	399.24
	R	1300	9.37	340.88
	O+	4055	29.22	290.67
	-O	2172	15.65	257.48
	P+	3554	25.61	209.79
	-P	2712	19.54	193.21
	TOTAL	13877	100.00	251.07