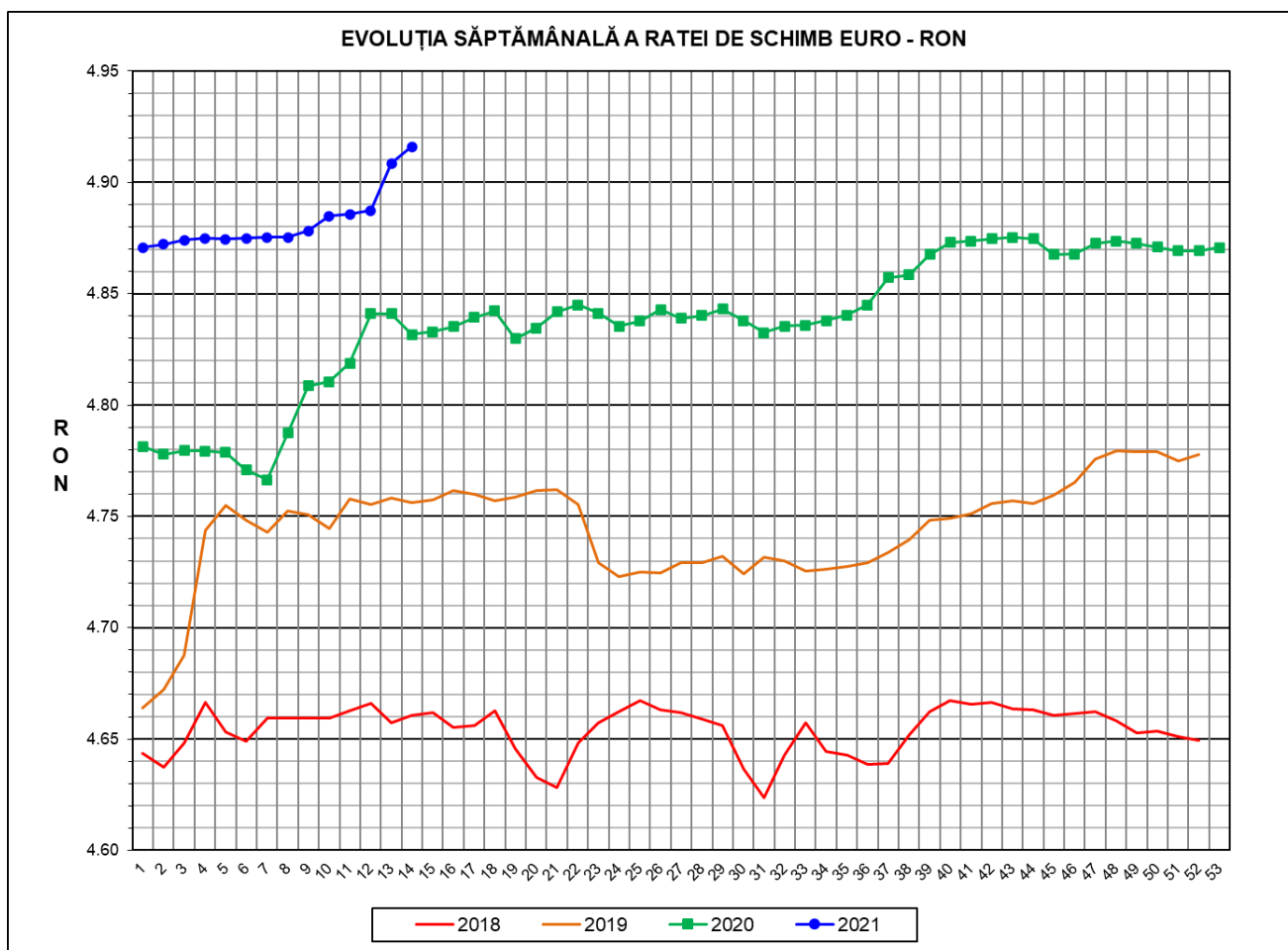


Prețul de piață al porcilor la intrarea în abator

Săptămâna 14 (5 – 11 aprilie 2021)



RATA DE SCHIMB EURO - RON			
SĂPT 14 / 2021	VARIAȚIE		
	1 SĂPT	4 SĂPT	1 AN
1€ = 4.9161 RON	0.15%	0.64%	1.75%

**SITUAȚIA CARCASELOR DE PORCINE CLASIFICATE
ÎN FUNCȚIE DE PROVENIENȚA PORCILOR SACRIFICAȚI
ÎN SĂPTĂMÂNA 5 - 11 APRILIE 2021**

		NUMĂR CARCASE	% DIN TOTAL
PROVENIENȚĂ PORCI SACRIFICAȚI	TRANZACȚII COMERCIALE ÎNTRE ABATOARE ȘI FURNIZORI	37,485	56.52
	FERME PROPRII ALE ABATOARELOR	22,534	33.98
	PRESTĂRI SERVICII	6,299	9.50
TOTAL CARCASE CLASIFICATE CU GREUTATEA CALDĂ 50 - 120 KG		66,318	100.00
DIN CARE DIN COMERȚ INTRACOMUNITAR		1,696	2.56

Situația porcilor proveniți din tranzacții comerciale
între abatoare și furnizori care fac obiectul raportării prețurilor
în săptămâna 5 - 11 aprilie 2021

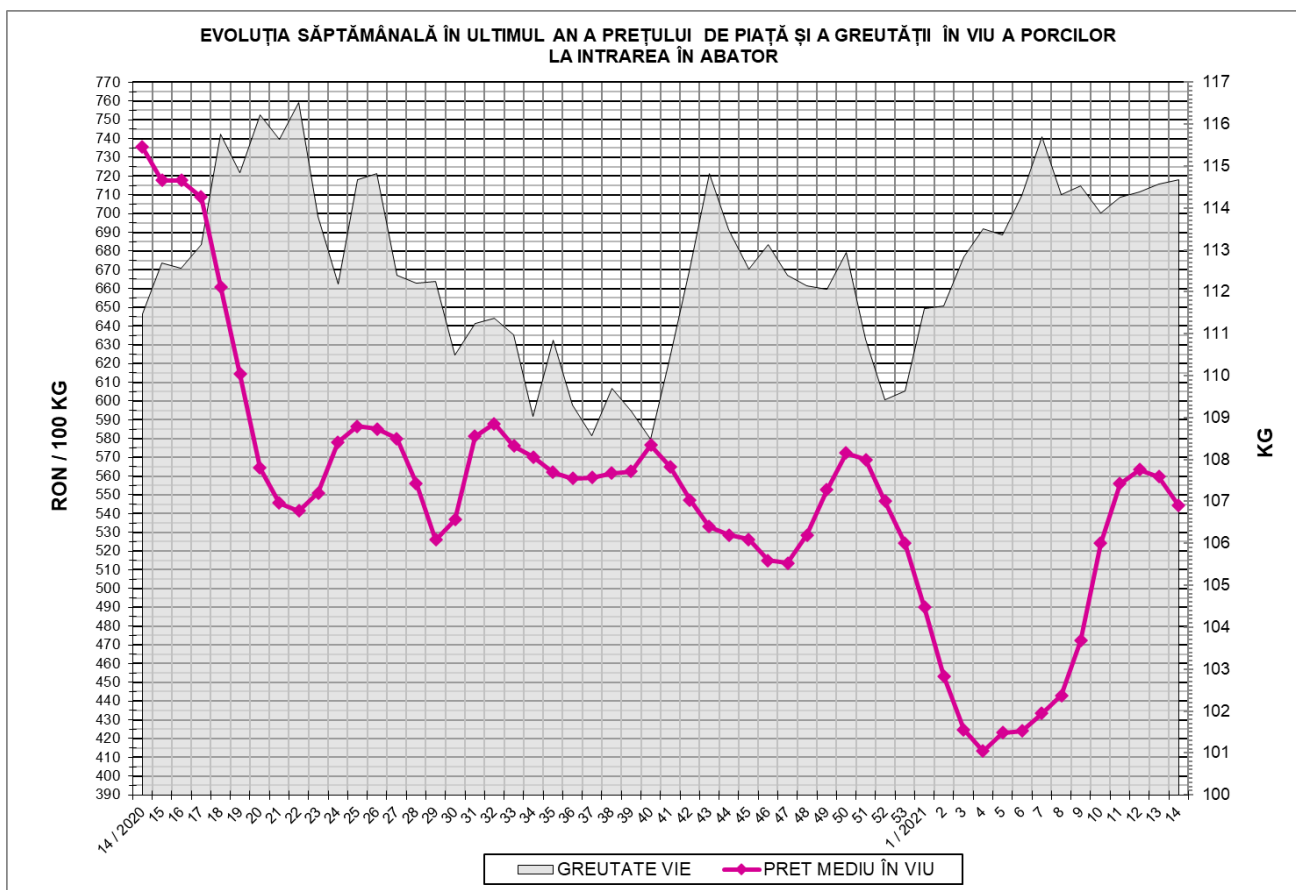
Tip preț la intrarea în abator		Carcase cu greutatea caldă 60 - 120 kg			
		SEUROP		d.c. S+E	
		nr	% din total carcase clasificate	nr	% din total carcase
De bază pentru 56% carne macră	în carcasă	0	0.0%	0	0.0%
	în viu	2,645	4.0%	2,406	3.6%
Forfetar în viu		34,712	52.3%	32,889	49.6%
Total		37,357	56.3%	35,295	53.2%

Carcase incluse în raportul național de prețuri pentru DG AGRI



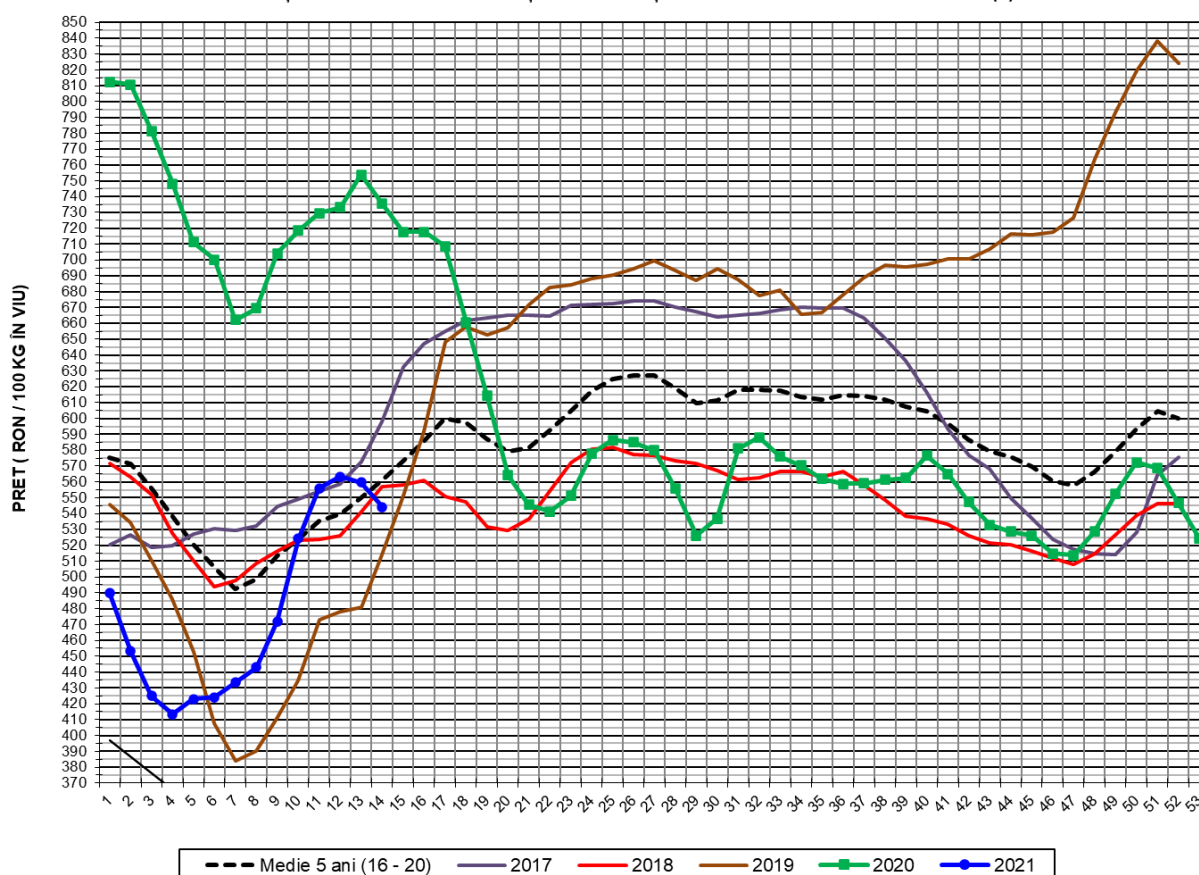
Prețul de piață al porcilor în săptămâna 5 - 11 aprilie 2021

Clasa	% carne macră	Număr porci	% din total porci	Procent mediu carne macră	Greutate medie (kg)		Preț mediu (RON / 100 kg)	
					vie	carcasă caldă - 2%	viu	carcasă caldă - 2%
S	≥ 60	23,194	62.09	62.5	112.8	87.1	542.48	702.15
E	55 - 59.9	12,101	32.39	58.1	116.7	90.1	547.91	709.37
U	50 - 54.9	1,792	4.80	53.3	124.5	96.6	542.12	698.40
ROP	< 50	270	0.72	47.3	121.6	94.0	540.39	699.18
TOTAL		37,357	100.00	60.5	114.7	88.6	544.23	704.31



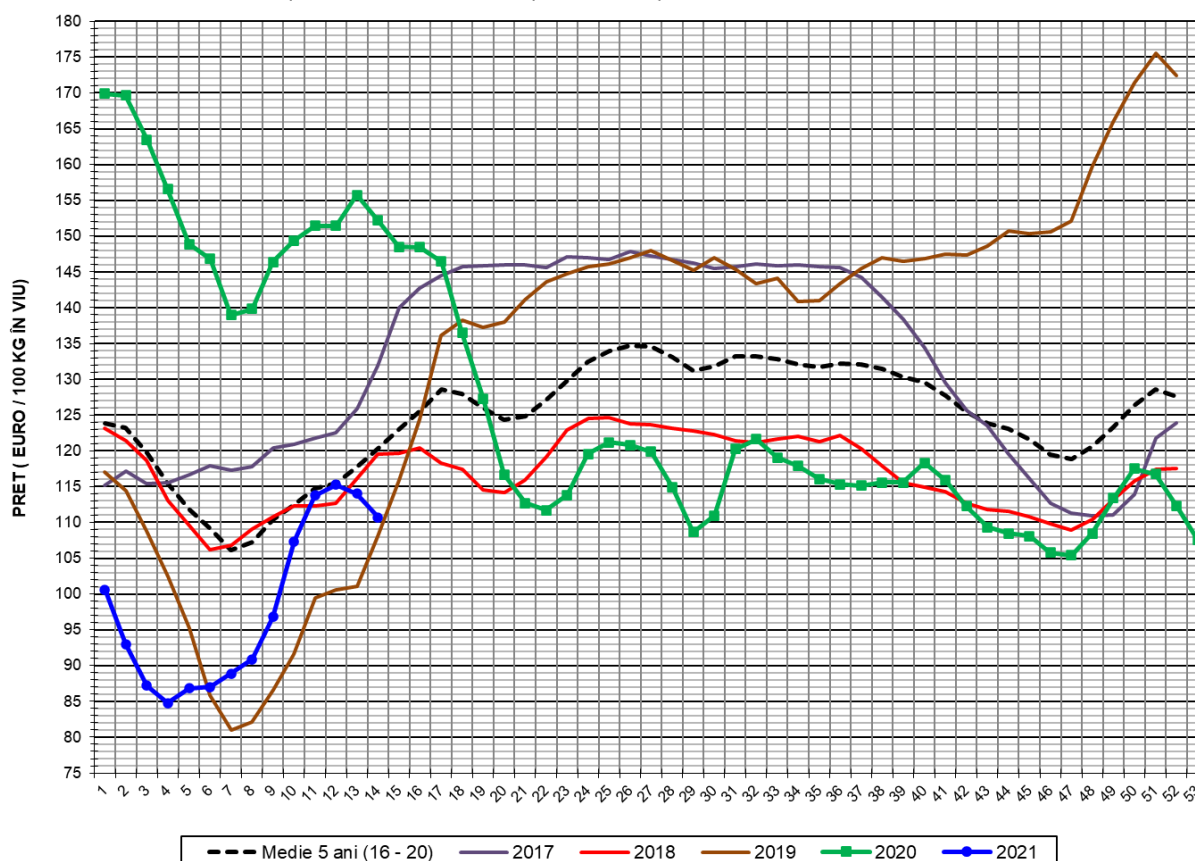


EVOLUȚIA SĂPTĂMÂNALĂ A PREȚULUI DE PIAȚĂ ÎN VIU AL PORCILOR ÎN ROMÂNIA (1)



PREȚ ÎN VIU				
SĂPT 14 / 2021	VARIAȚIE			
	1 SĂPT	4 SĂPT	1 AN	MEDIE 5 ANI (2016 - 2020)
544.23 RON	-2.77%	3.82%	-25.99%	-3.03%

EVOLUȚIA SĂPTĂMÂNALĂ A PREȚULUI DE PIAȚĂ ÎN VIU AL PORCILOR ÎN ROMÂNIA (2)



PREȚ ÎN VIU				
SĂPT 14 / 2021	VARIAȚIE			
	1 SĂPT	4 SĂPT	1 AN	MEDIE 5 ANI (2016 - 2020)
110.70 €	-2.92%	3.16%	-27.26%	-7.99%



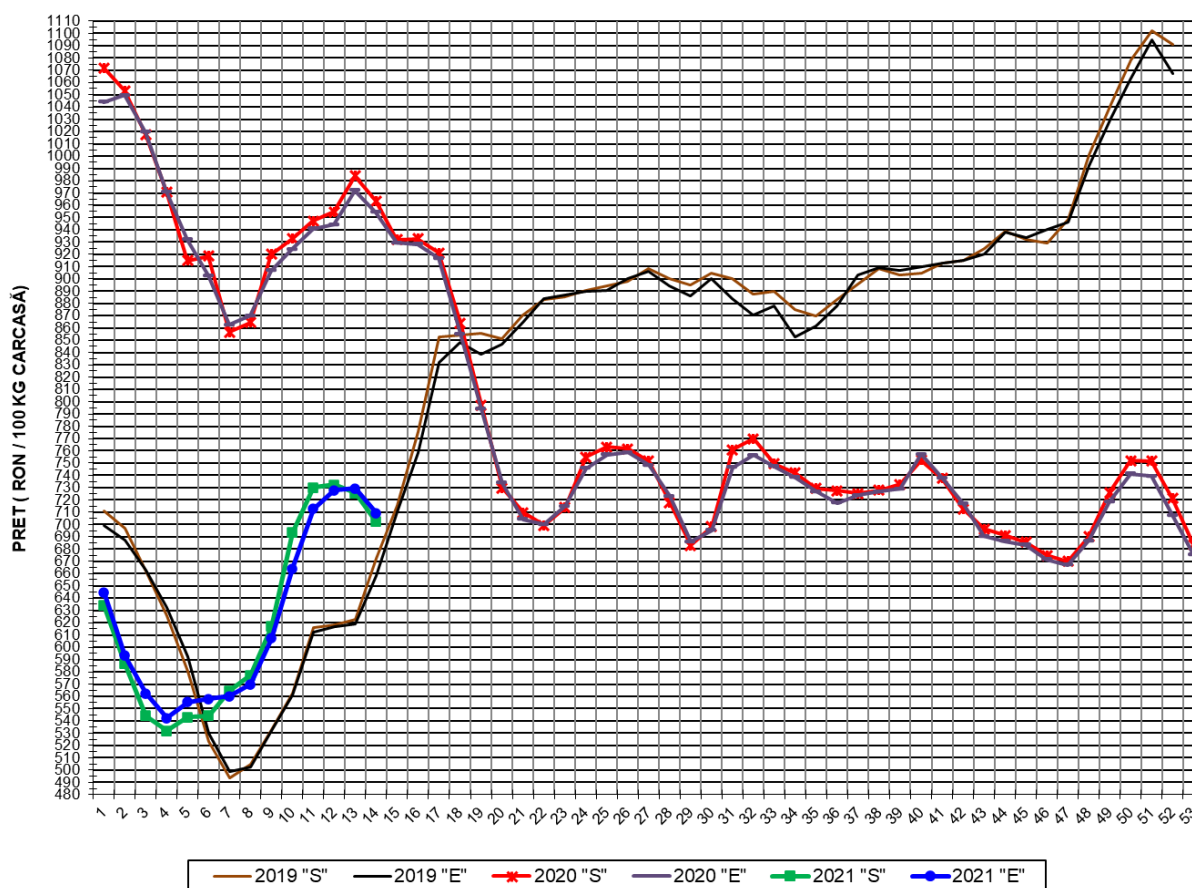
PREȚUL CARCASELOR DE PORCINE CALITATEA STANDARD - CLASELE "S" & "E"
ÎN SĂPTĂMÂNA 5 - 11 APRILIE 2021

% CARNE MACRĂ		NUMĂR PORCI	% CUMULATIV DIN TOTAL PORCI	GREUTATE (KG)		PREȚ MEDIU (RON/ 100 KG)	
NIVEL GRILA PREȚURI	MEDIE			VIE	CARCASA CALDĂ - 2%	VIU	CARCASA CALDĂ - 2%
≥64	65.1	4,680	12.53	111.65	86.56	526.84	679.58
63	63.4	3,611	22.19	112.06	86.77	540.63	698.20
62	62.4	4,693	34.76	112.39	87.01	543.73	702.37
61	61.4	5,374	49.14	113.58	87.43	549.16	713.36
60	60.5	4,836	62.09	113.94	87.79	550.06	713.96
59	59.5	3,966	72.70	114.81	88.67	548.89	710.75
58	58.5	3,160	81.16	116.20	89.49	549.32	713.27
57	57.5	2,237	87.15	116.84	90.36	546.65	706.84
56	56.5	1,627	91.51	119.62	92.49	546.87	707.27
55	55.5	1,111	94.48	120.22	93.27	544.63	702.03
54	54.5	693	96.34	123.77	96.04	542.51	699.18
53	53.5	469	97.59	124.71	96.74	544.26	701.62
52	52.4	316	98.44	125.06	97.29	537.46	690.87
51	51.5	190	98.95	125.73	97.40	546.94	706.04
≤50	48.3	394	100.00	122.40	94.80	539.10	696.05
MEDIE	60.5	37,357	100.00	114.68	88.61	544.23	704.31

Culorile de fond ale rândurilor din tabelul de mai sus au legătură cu grila de prețuri.

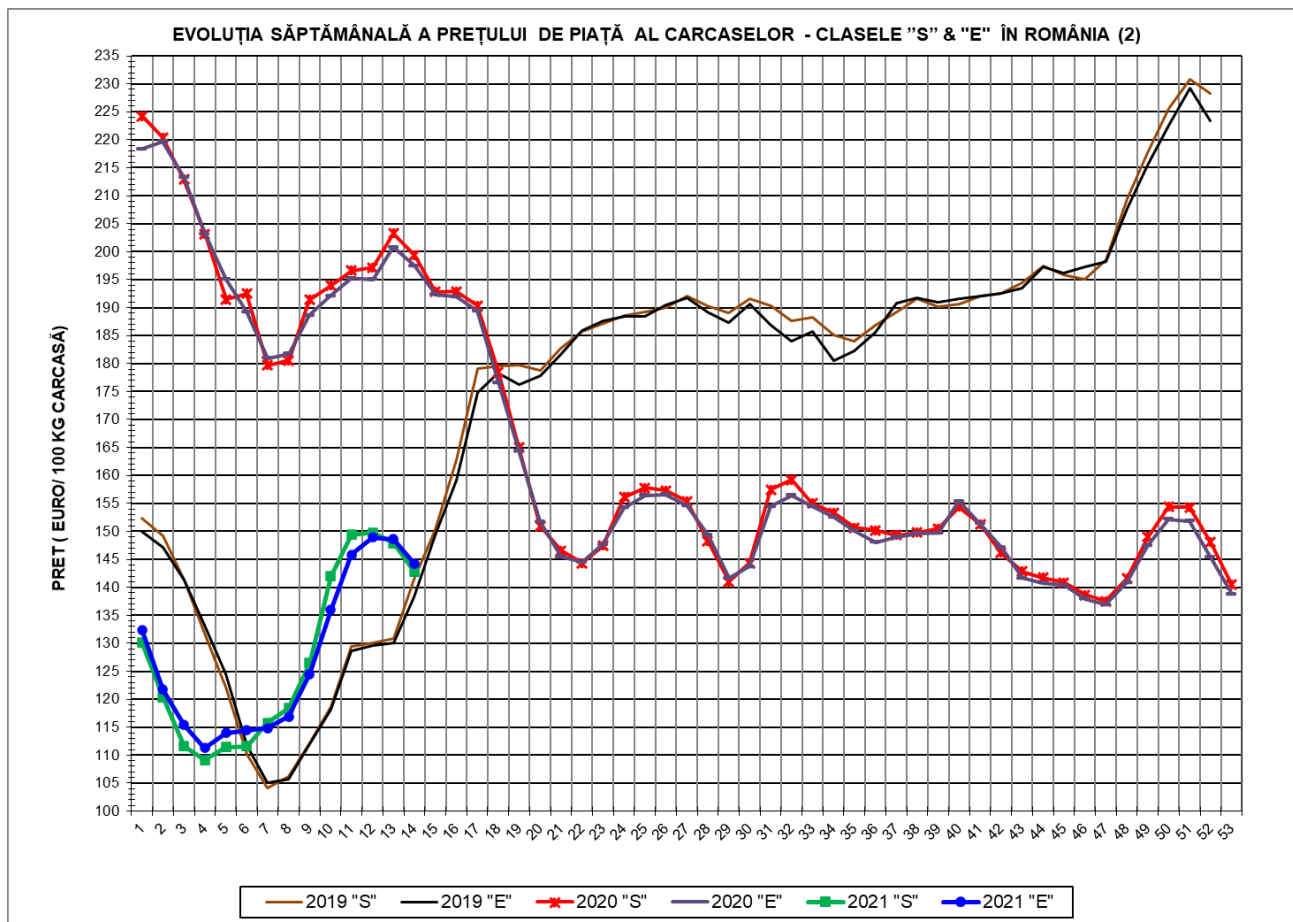


EVOLUȚIA SĂPTĂMÂNALĂ A PREȚULUI DE PIAȚĂ AL CARCASELOR - CLASELE "S" & "E" ÎN ROMÂNIA (1)



**PREȚ NAȚIONAL CARCASE
CALITATEA STANDARD - CLASELE "S" & "E"**

CLASA	PREȚ SĂPT 14 / 2021	VARIAȚIE		
		1 SĂPT	4 SĂPT	1 AN
S	702.15 RON	-3.26%	1.25%	-27.12%
E	709.37 RON	-2.73%	6.82%	-25.66%



PREȚ NAȚIONAL CARCASE				
CALITATEA STANDARD - CLASELE "S" & "E"				
CLASA	PREȚ SAPT 14 / 2021	VARIAȚIE		
		1 SĂPT	4 SĂPT	1 AN
S	142.83 €	-3.41%	0.60%	-28.37%
E	144.29 €	-2.88%	6.14%	-26.94%

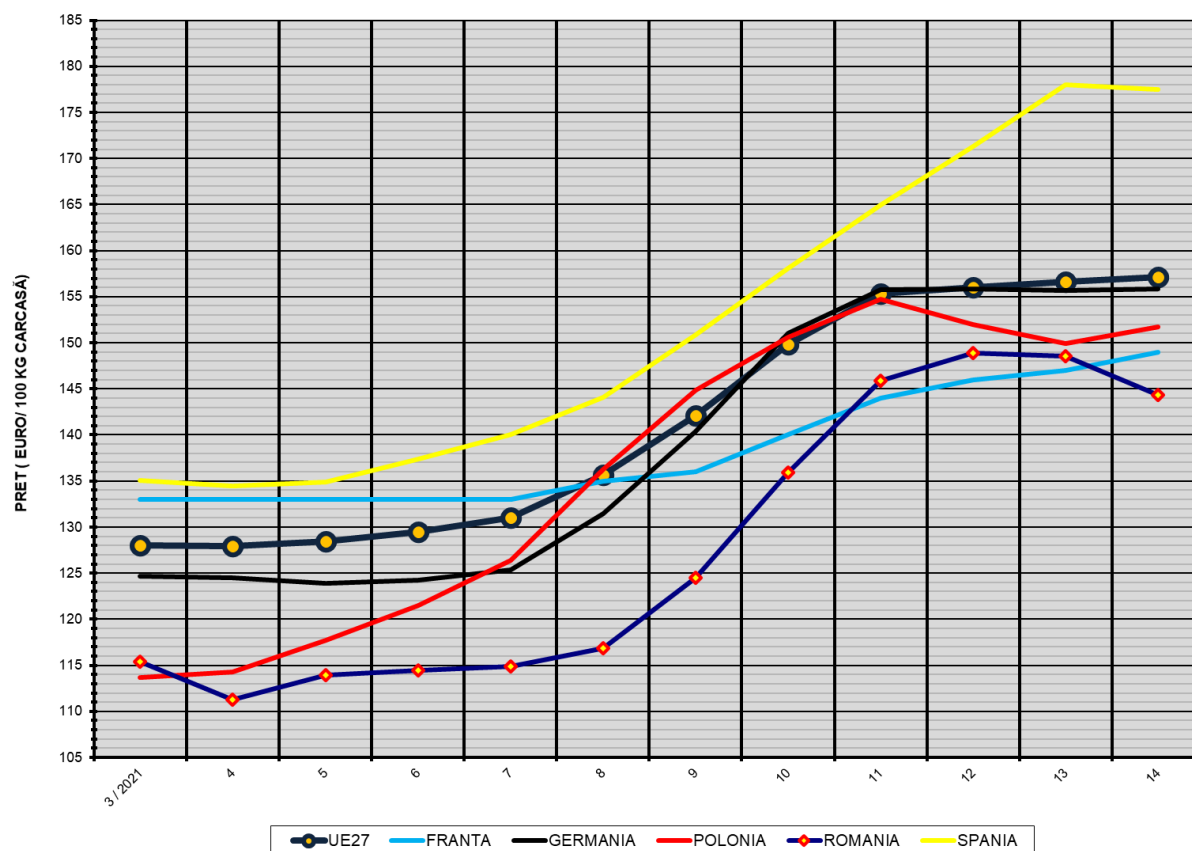


% PREȚ DE PIAȚĂ ÎN ROMÂNIA ȘI ÎN UE27 vs PRAGUL (PREȚUL) DE REFERINȚĂ UE27

SAPTAMANA	PREȚ (EUR)					% PREȚ vs PRAGUL (PREȚUL) DE REFERINȚĂ UE27 (*)				
	ROMÂNIA			UE27		ROMÂNIA			UE27	
	"S"	"E"	"S" + "E"	"S"	"E"	"S"	"E"	"S" + "E"	"S"	"E"
41 / 2020	151.31	151.41	151.35	148.83	140.67	100.25%	100.31%	100.27%	98.60%	93.20%
42	146.18	147.15	146.51	148.61	140.42	96.84%	97.49%	97.07%	98.46%	93.03%
43	142.87	141.65	142.36	148.33	139.63	94.65%	93.84%	94.32%	98.27%	92.51%
44	141.76	140.79	141.38	147.75	139.37	93.92%	93.28%	93.67%	97.89%	92.34%
45	140.82	140.39	140.65	147.10	139.20	93.30%	93.01%	93.18%	97.46%	92.22%
46	138.61	137.93	138.34	144.68	137.01	91.83%	91.38%	91.65%	95.85%	90.77%
47	137.53	136.91	137.29	140.96	133.80	91.11%	90.71%	90.96%	93.39%	88.65%
48	141.58	140.88	141.30	136.70	129.79	93.80%	93.34%	93.61%	90.57%	85.99%
49	149.00	147.50	148.38	134.45	128.95	98.72%	97.72%	98.30%	89.08%	85.44%
50	154.38	152.19	153.47	133.28	128.58	102.28%	100.83%	101.68%	88.30%	85.19%
51	154.33	151.88	153.34	133.58	128.82	102.25%	100.62%	101.59%	88.50%	85.35%
52	148.09	145.32	147.02	133.37	128.10	98.11%	96.28%	97.41%	88.36%	84.87%
53	140.43	138.79	139.61	133.45	127.97	93.04%	91.95%	92.49%	88.42%	84.78%
1 / 2021	130.16	132.42	130.98	133.15	127.65	86.24%	87.73%	86.78%	88.21%	84.57%
2	120.39	121.74	120.91	134.08	128.04	79.76%	80.66%	80.10%	88.83%	84.83%
3	111.62	115.40	112.96	133.83	128.00	73.95%	76.45%	74.84%	88.67%	84.80%
4	109.15	111.26	109.91	133.89	127.90	72.31%	73.71%	72.82%	88.70%	84.73%
5	111.41	113.94	112.29	133.88	128.43	73.81%	75.49%	74.39%	88.70%	85.08%
6	111.63	114.43	112.62	134.75	129.45	73.96%	75.81%	74.61%	89.27%	85.76%
7	115.81	114.86	115.46	136.39	131.06	76.72%	76.10%	76.49%	90.36%	86.83%
8	118.43	116.89	117.86	140.62	135.67	78.46%	77.44%	78.08%	93.16%	89.88%
9	126.49	124.53	125.76	147.15	142.13	83.80%	82.50%	83.32%	97.49%	94.17%
10	141.97	135.94	139.67	155.08	149.86	94.06%	90.07%	92.53%	102.75%	99.29%
11	149.43	145.87	148.15	161.13	155.34	99.00%	96.64%	98.15%	106.75%	102.92%
12	149.82	148.92	149.46	163.75	155.99	99.26%	98.66%	99.02%	108.49%	103.34%
13	147.86	148.57	148.13	165.96	156.60	97.96%	98.43%	98.14%	109.95%	103.75%
14	142.83	144.30	143.34	166.25	157.13	94.63%	95.60%	94.97%	110.15%	104.10%

(*) 150.939 EUR conform Art. 7 [1] al Reg. [UE] nr. 1308/2013

EVOLUȚIA SĂPTĂMÂNALĂ A PREȚULUI CLASA "E" ÎN UE27 ȘI ÎN CÂTEVA STATE MEMBRE



COMPARAȚII DE PREȚURI

SĂPT 14 / 2021	UE27	FR	DE	PL	RO	ES	RO vs UE27	RO vs FR	RO vs DE	RO vs PL	RO vs ES
	157.13 €	149.00 €	155.86 €	151.74 €	144.29 €	177.48 €	-12.83 € -8.2%	-4.71 € -3.2%	-11.57 € -7.4%	-7.44 € -4.9%	-33.19 € -18.7%



PREȚUL CARCASELOR DIN CLASA "E" ÎN STATELE MEMBRE (FĂRĂ ITALIA, MALTA)
VERSUS PREȚUL UE27 ÎN SAPTĂMÂNA 5 - 11 APRILILE 2021

