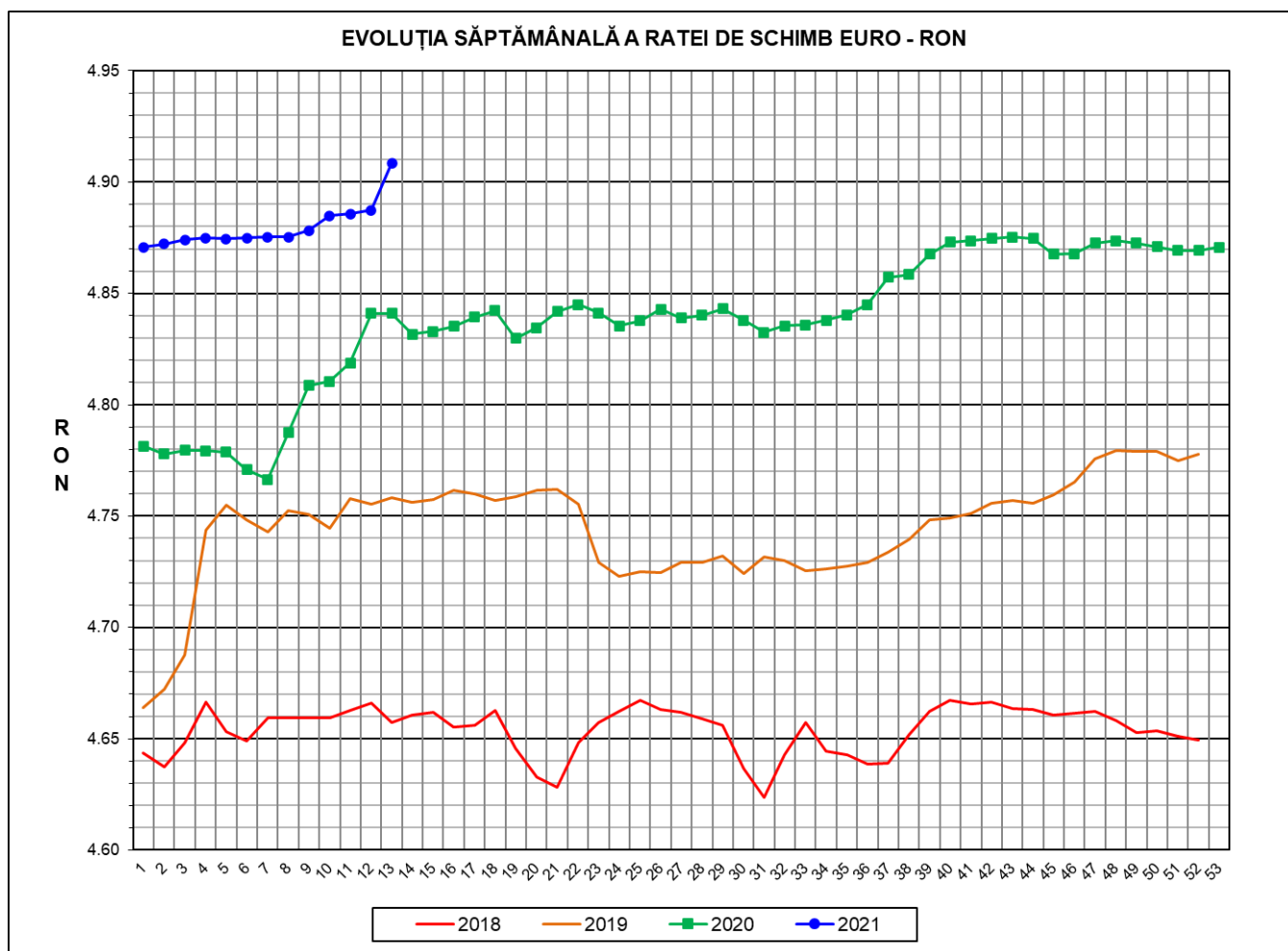


# Prețul de piață al porcilor la intrarea în abator

## Săptămâna 13 (29 martie – 4 aprilie 2021)



<b>RATA DE SCHIMB EURO - RON</b>			
<b>SĂPT 13 / 2021</b>	<b>VARIAȚIE</b>		
	<b>1 SĂPT</b>	<b>4 SĂPT</b>	<b>1 AN</b>
<b>1€ = 4.9086 RON</b>	<b>0.44%</b>	<b>0.62%</b>	<b>1.39%</b>



**SITUAȚIA CARCASELOR DE PORCINE CLASIFICATE  
ÎN FUNCȚIE DE PROVENIENȚA PORCILOR SACRIFICAȚI  
IN SĂPTĂMÂNA 29 MARTIE - 4 APRILIE 2021**

		NUMĂR CARCASE	% DIN TOTAL
PROVENIENȚĂ PORCI SACRIFICAȚI	TRANZACȚII COMERCIALE ÎNTRE ABATOARE ȘI FURNIZORI	36,488	59.29
	FERME PROPRII ALE ABATOARELOR	18,786	30.53
	PRESTĂRI SERVICII	6,269	10.19
<b>TOTAL CARCASE CLASIFICATE CU GREUTATEA CALDĂ 50 - 120 KG</b>		<b>61,543</b>	<b>100.00</b>
DIN CARE DIN COMERȚ INTRACOMUNITAR		1,653	2.69

Situția porcilor proveniți din tranzacții comerciale  
între abatoare și furnizori care fac obiectul raportării prețurilor  
în săptămâna 29 martie - 4 aprilie 2021

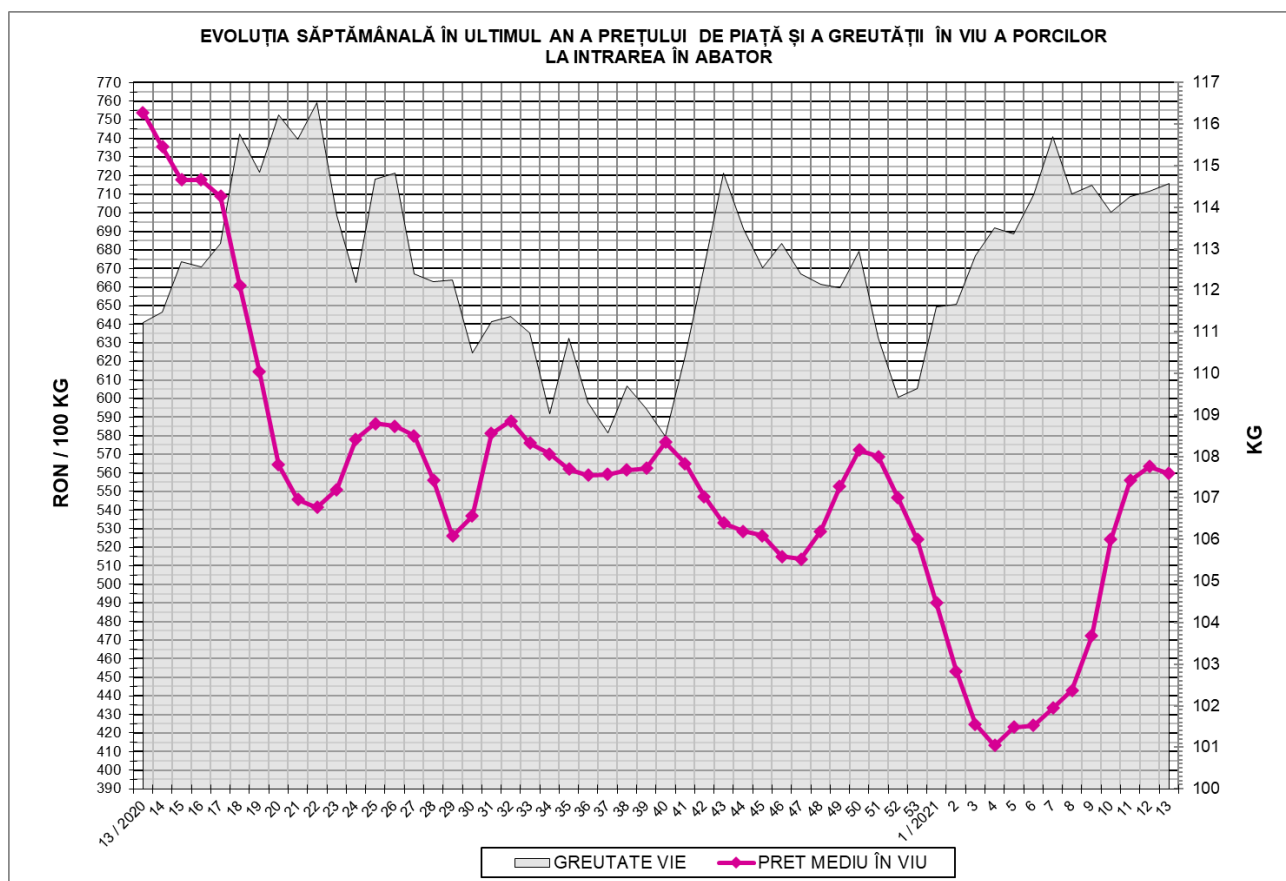
Tip preț la intrarea în abator		Carcase cu greutatea caldă 60 - 120 kg			
		SEUROP		d.c. S+E	
		nr	% din total carcase clasificate	nr	% din total carcase
De bază pentru 56% carne macră	în carcasă	0	0.0%	0	0.0%
	în viu	2,797	4.5%	2,561	4.2%
Forfetar în viu		33,491	54.4%	31,691	51.5%
Total		36,288	59.0%	34,252	55.7%

**Carcase incluse în raportul național de prețuri pentru DG AGRI**



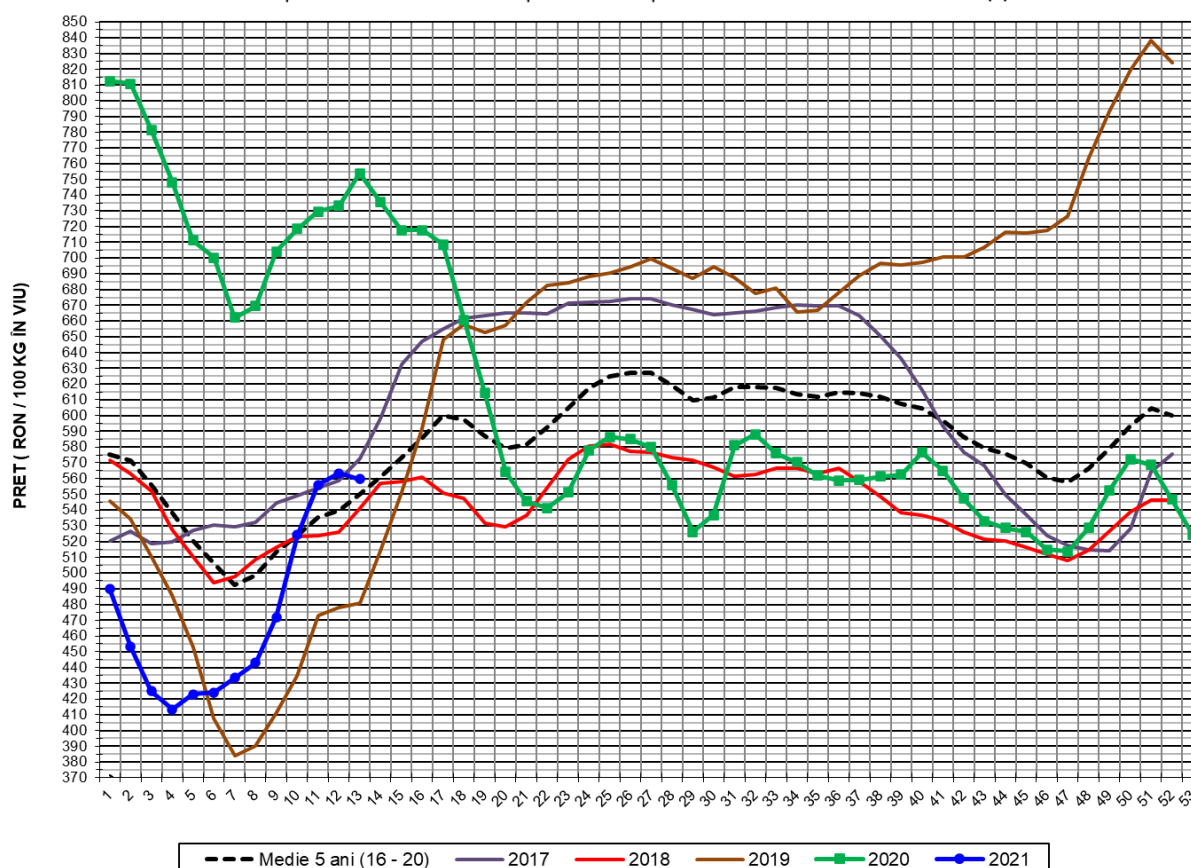
## Prețul de piață al porcilor în săptămâna 29 martie - 4 aprilie 2021

Clasa	% carne macră	Număr porci	% din total porci	Procent mediu carne macră	Greutate medie (kg)		Preț mediu (RON / 100 kg)	
					vie	carcasă caldă - 2%	viu	carcasă caldă - 2%
S	≥ 60	21,523	59.31	62.4	112.6	86.7	558.97	725.79
E	55 - 59.9	12,729	35.08	58.1	116.7	90.0	562.14	729.29
U	50 - 54.9	1,808	4.98	53.1	122.6	94.7	556.05	719.80
ROP	< 50	228	0.63	47.0	118.5	91.6	524.16	677.67
<b>TOTAL</b>		<b>36,288</b>	<b>100.00</b>	<b>60.4</b>	<b>114.6</b>	<b>88.3</b>	<b>559.72</b>	<b>726.41</b>



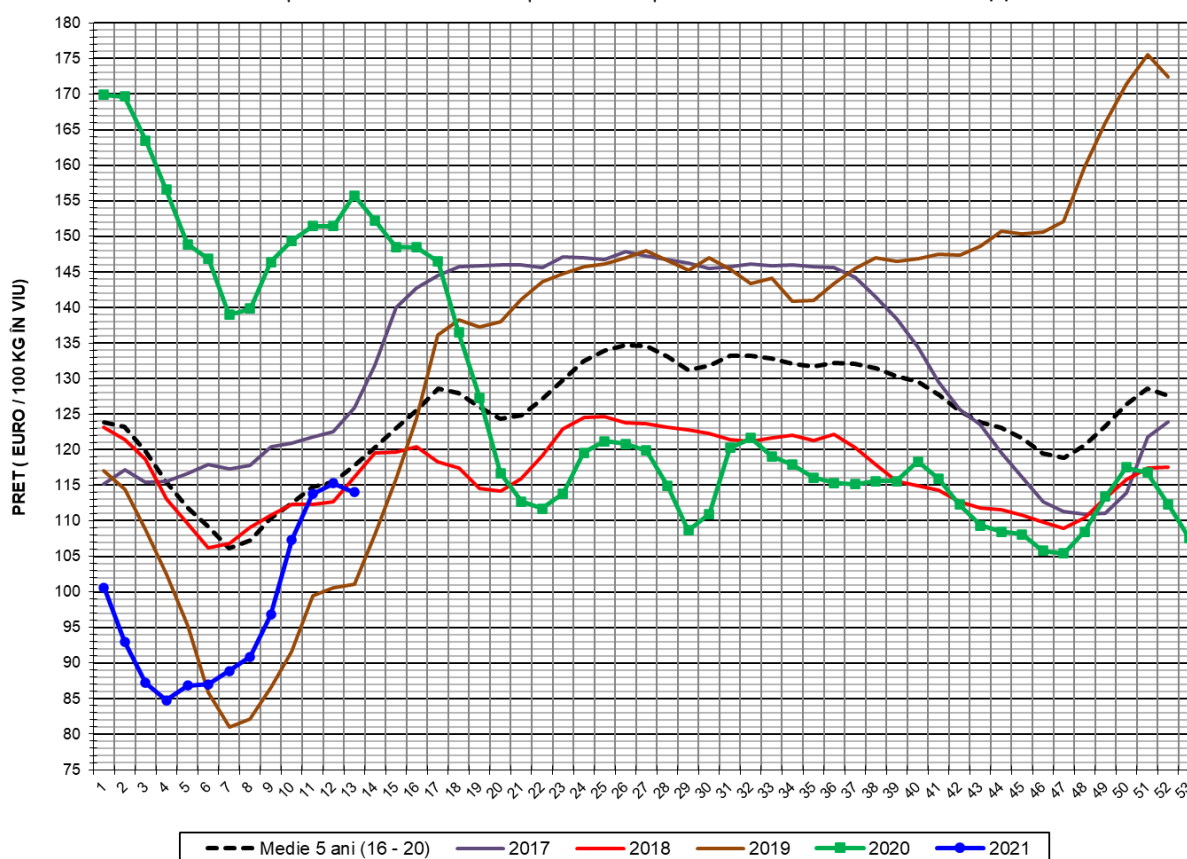


EVOLUȚIA SĂPTĂMÂNALĂ A PREȚULUI DE PIAȚĂ ÎN VIU AL PORCILOR ÎN ROMÂNIA (1)



PREȚ ÎN VIU				
SĂPT 13 / 2021	VARIAȚIE			
	1 SĂPT	4 SĂPT	1 AN	MEDIE 5 ANI (2016 - 2020)
559.72 RON	-0.66%	18.54%	-25.76%	1.76%

EVOLUȚIA SĂPTĂMÂNALĂ A PREȚULUI DE PIAȚĂ ÎN VIU AL PORCILOR ÎN ROMÂNIA (2)



PREȚ ÎN VIU				
SĂPT 13 / 2021	VARIAȚIE			
	1 SĂPT	4 SĂPT	1 AN	MEDIE 5 ANI (2016 - 2020)
114.03 €	-1.09%	17.81%	-26.78%	-3.15%

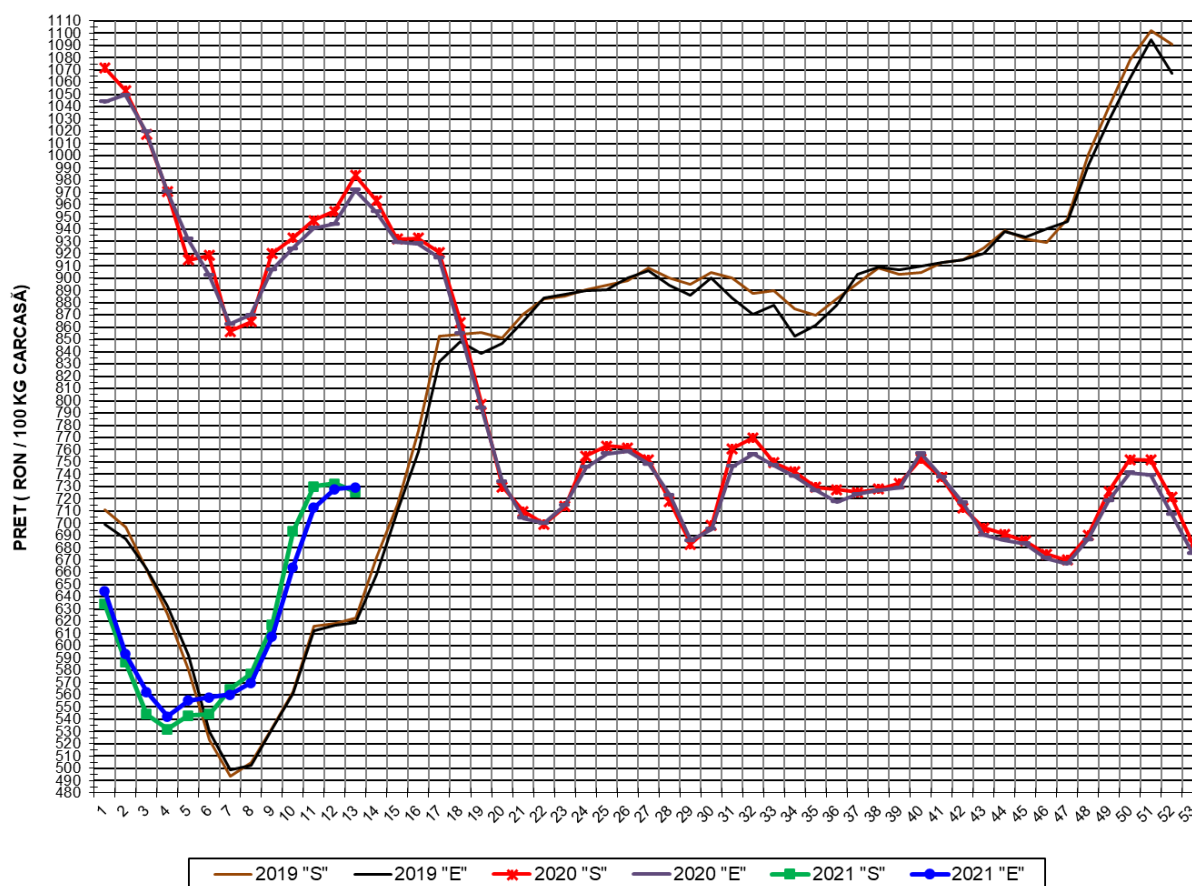


PREȚUL CARCASELOR DE PORCINE CALITATEA STANDARD - CLASELE "S" & "E"  
ÎN SĂPTĂMÂNA 29 MARTIE - 4 APRILIE 2021

% CARNE MACRĂ		NUMĂR PORCI	% CUMULATIV DIN TOTAL PORCI	GREUTATE (KG)		PREȚ MEDIU (RON/ 100 KG)	
NIVEL GRILA PREȚURI	MEDIE			VIE	CARCASA CALDĂ - 2%	VIU	CARCASA CALDĂ - 2%
≥64	65.1	4,078	11.24	111.82	86.44	548.19	709.13
63	63.4	3,428	20.68	111.62	86.14	557.58	722.52
62	62.4	4,365	32.71	111.71	86.17	560.36	726.47
61	61.4	4,982	46.44	113.49	87.04	563.00	734.06
60	60.5	4,670	59.31	113.86	87.54	563.68	733.11
59	59.5	4,173	70.81	115.29	88.80	564.51	732.95
58	58.5	3,444	80.30	116.21	89.33	563.39	732.93
57	57.5	2,349	86.78	116.77	90.14	559.35	724.60
56	56.5	1,661	91.35	119.23	92.21	560.88	725.21
55	55.5	1,102	94.39	119.60	92.48	557.44	720.90
54	54.5	625	96.11	120.30	92.82	552.57	716.17
53	53.5	468	97.40	122.55	94.60	553.43	716.94
52	52.4	298	98.22	123.28	95.34	557.59	720.95
51	51.5	221	98.83	123.96	95.88	555.46	718.13
≤50	48.7	424	100.00	122.65	94.91	546.61	706.35
MEDIE	60.4	36,288	100.00	114.57	88.28	559.72	726.41

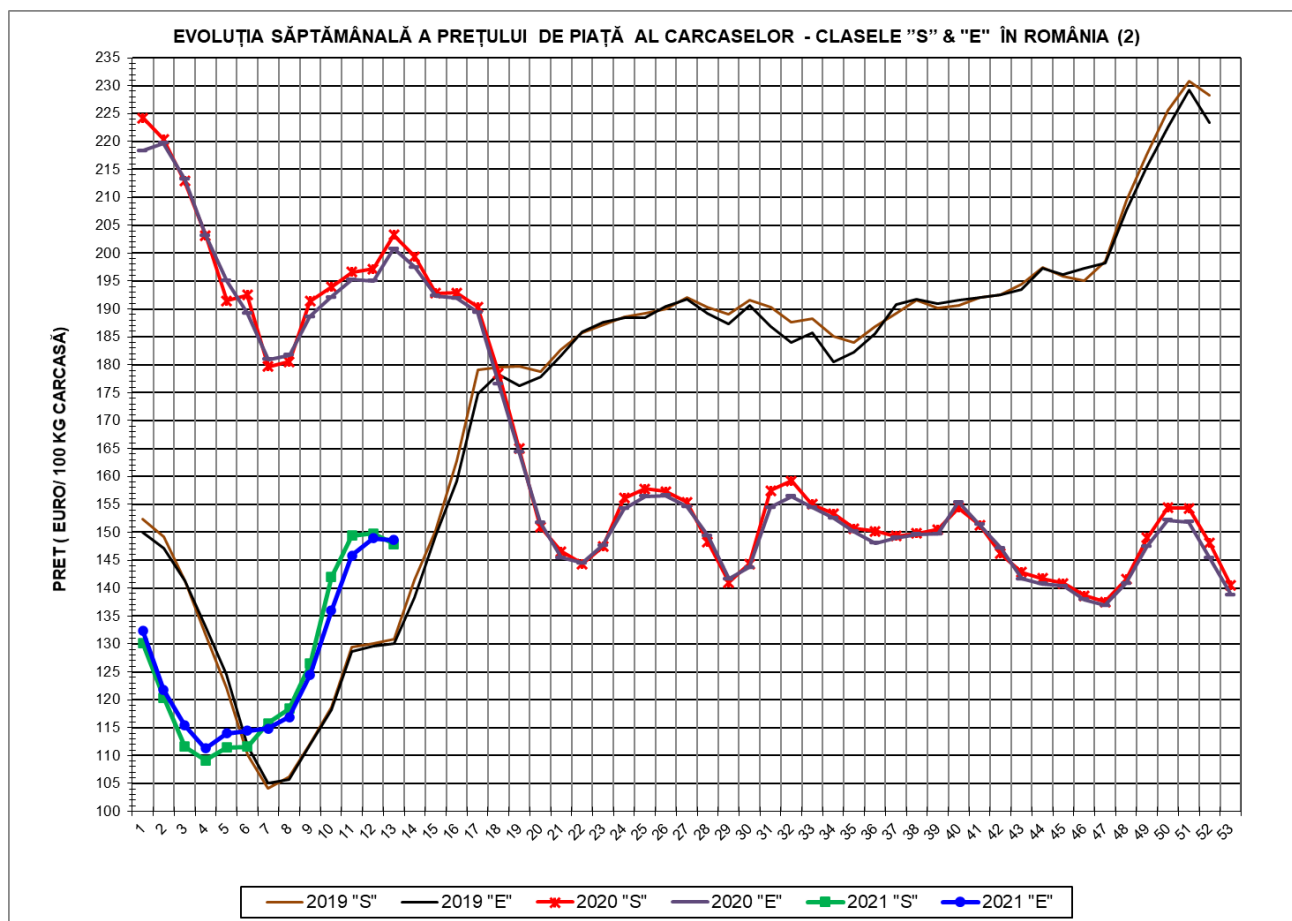
Culorile de fond ale rândurilor din tabelul de mai sus au legătură cu grila de prețuri.

EVOLUȚIA SĂPTĂMÂNALĂ A PREȚULUI DE PIAȚĂ AL CARCASELOR - CLASELE "S" & "E" ÎN ROMÂNIA (1)



**PREȚ NAȚIONAL CARCASE  
CALITATEA STANDARD - CLASELE "S"&"E"**

CLASA	PREȚ SĂPT 13 / 2021	VARIAȚIE		
		1 SĂPT	4 SĂPT	1 AN
S	725.79 RON	-0.88%	17.62%	-26.24%
E	729.29 RON	0.20%	20.06%	-24.97%



<b>PREȚ NAȚIONAL CARCASE</b>				
<b>CALITATEA STANDARD - CLASELE "S"&amp;"E"</b>				
<b>CLASA</b>	<b>PREȚ SAPT 13 / 2021</b>	<b>VARIAȚIE</b>		
		<b>1 SĂPT</b>	<b>4 SĂPT</b>	<b>1 AN</b>
<b>S</b>	<b>147.86 €</b>	<b>-1.31%</b>	<b>16.90%</b>	<b>-27.26%</b>
<b>E</b>	<b>148.57 €</b>	<b>-0.23%</b>	<b>19.31%</b>	<b>-26.00%</b>





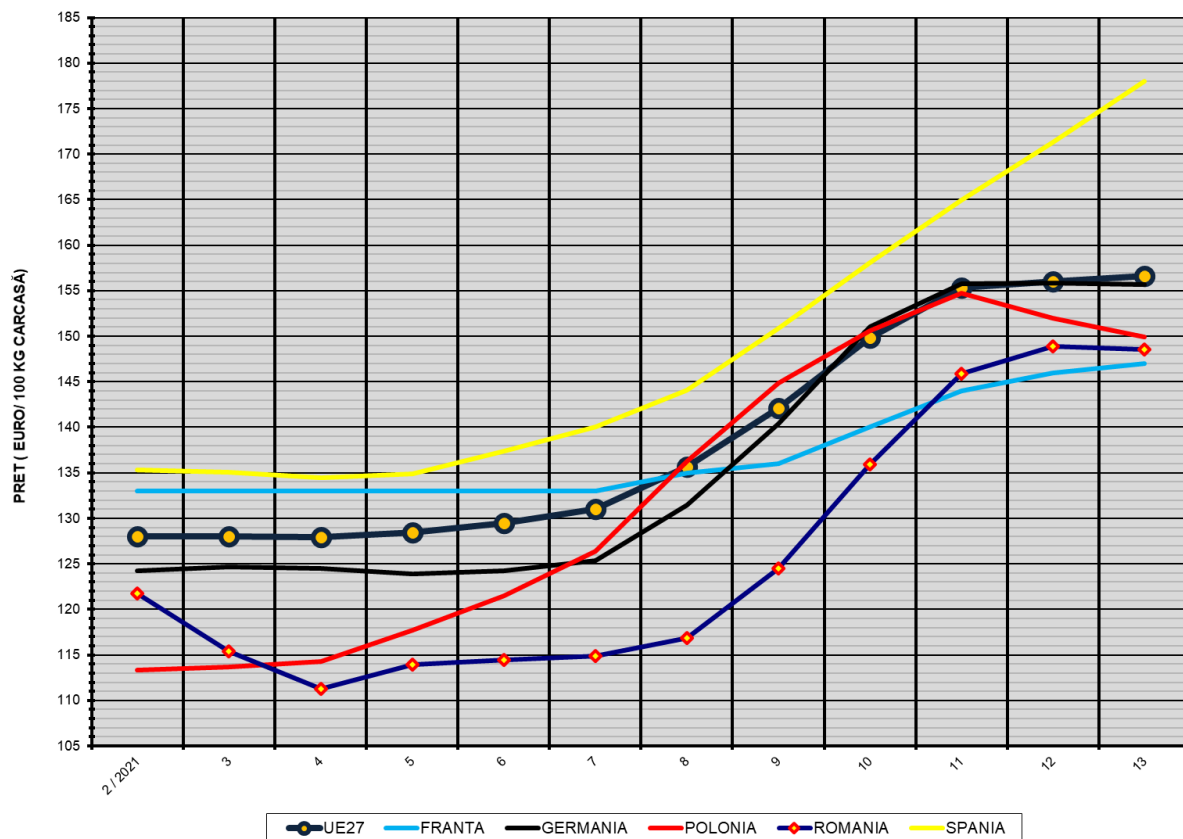
**% PREȚ DE PIAȚĂ ÎN ROMÂNIA ȘI ÎN UE27 vs PRAGUL (PREȚUL) DE REFERINȚĂ UE27**

SAPTAMANA	PREȚ (EUR)					% PREȚ vs PRAGUL (PREȚUL) DE REFERINȚĂ UE27 (*)				
	ROMÂNIA			UE27		ROMÂNIA			UE27	
	"S"	"E"	"S" + "E"	"S"	"E"	"S"	"E"	"S" + "E"	"S"	"E"
40 / 2020	154.41	155.39	154.74	149.45	141.23	102.30%	102.95%	102.52%	99.02%	93.57%
41	151.31	151.41	151.35	148.83	140.67	100.25%	100.31%	100.27%	98.60%	93.20%
42	146.18	147.15	146.51	148.61	140.42	96.84%	97.49%	97.07%	98.46%	93.03%
43	142.87	141.65	142.36	148.33	139.63	94.65%	93.84%	94.32%	98.27%	92.51%
44	141.76	140.79	141.38	147.75	139.37	93.92%	93.28%	93.67%	97.89%	92.34%
45	140.82	140.39	140.65	147.10	139.20	93.30%	93.01%	93.18%	97.46%	92.22%
46	138.61	137.93	138.34	144.68	137.01	91.83%	91.38%	91.65%	95.85%	90.77%
47	137.53	136.91	137.29	140.96	133.80	91.11%	90.71%	90.96%	93.39%	88.65%
48	141.58	140.88	141.30	136.70	129.79	93.80%	93.34%	93.61%	90.57%	85.99%
49	149.00	147.50	148.38	134.45	128.95	98.72%	97.72%	98.30%	89.08%	85.44%
50	154.38	152.19	153.47	133.28	128.58	102.28%	100.83%	101.68%	88.30%	85.19%
51	154.33	151.88	153.34	133.58	128.82	102.25%	100.62%	101.59%	88.50%	85.35%
52	148.09	145.32	147.02	133.37	128.10	98.11%	96.28%	97.41%	88.36%	84.87%
53	140.43	138.79	139.61	133.45	127.97	93.04%	91.95%	92.49%	88.42%	84.78%
1 / 2021	130.16	132.42	130.98	133.15	127.65	86.24%	87.73%	86.78%	88.21%	84.57%
2	120.39	121.74	120.91	134.08	128.04	79.76%	80.66%	80.10%	88.83%	84.83%
3	111.62	115.40	112.96	133.83	128.00	73.95%	76.45%	74.84%	88.67%	84.80%
4	109.15	111.26	109.91	133.89	127.90	72.31%	73.71%	72.82%	88.70%	84.73%
5	111.41	113.94	112.29	133.88	128.43	73.81%	75.49%	74.39%	88.70%	85.08%
6	111.63	114.43	112.62	134.75	129.45	73.96%	75.81%	74.61%	89.27%	85.76%
7	115.81	114.86	115.46	136.39	131.06	76.72%	76.10%	76.49%	90.36%	86.83%
8	118.43	116.89	117.86	140.62	135.67	78.46%	77.44%	78.08%	93.16%	89.88%
9	126.49	124.53	125.76	147.15	142.13	83.80%	82.50%	83.32%	97.49%	94.17%
10	141.97	135.94	139.67	155.08	149.86	94.06%	90.07%	92.53%	102.75%	99.29%
11	149.43	145.87	148.15	161.13	155.34	99.00%	96.64%	98.15%	106.75%	102.92%
12	149.82	148.92	149.46	163.75	155.99	99.26%	98.66%	99.02%	108.49%	103.34%
13	147.86	148.57	148.13	165.96	156.60	97.96%	98.43%	98.14%	109.95%	103.75%

(\*) 150.939 EUR conform Art. 7 [1] al Reg. [UE] nr. 1308/2013



EVOLUȚIA SĂPTĂMÂNALĂ A PREȚULUI CLASA "E" ÎN UE27 ȘI ÎN CÂTEVA STATE MEMBRE



COMPARAȚII DE PREȚURI

SĂPT 13 / 2021 =	UE27	FR	DE	PL	RO	ES	RO vs UE27	RO vs FR	RO vs DE	RO vs PL	RO vs ES
	156.60 €	147.00 €	155.71 €	149.93 €	148.57 €	177.97 €	-8.03 € -5.1%	1.57 € 1.1%	-7.14 € -4.6%	-1.36 € -0.9%	-29.40 € -16.5%



PREȚUL CARCASELOR DIN CLASA "E" ÎN STATELE MEMBRE (FĂRĂ GRECIA, ITALIA, MALTA)  
VERSUS PREȚUL UE27 ÎN SĂPTĂMÂNA 29 MARTIE - 4 APRILILE 2021

